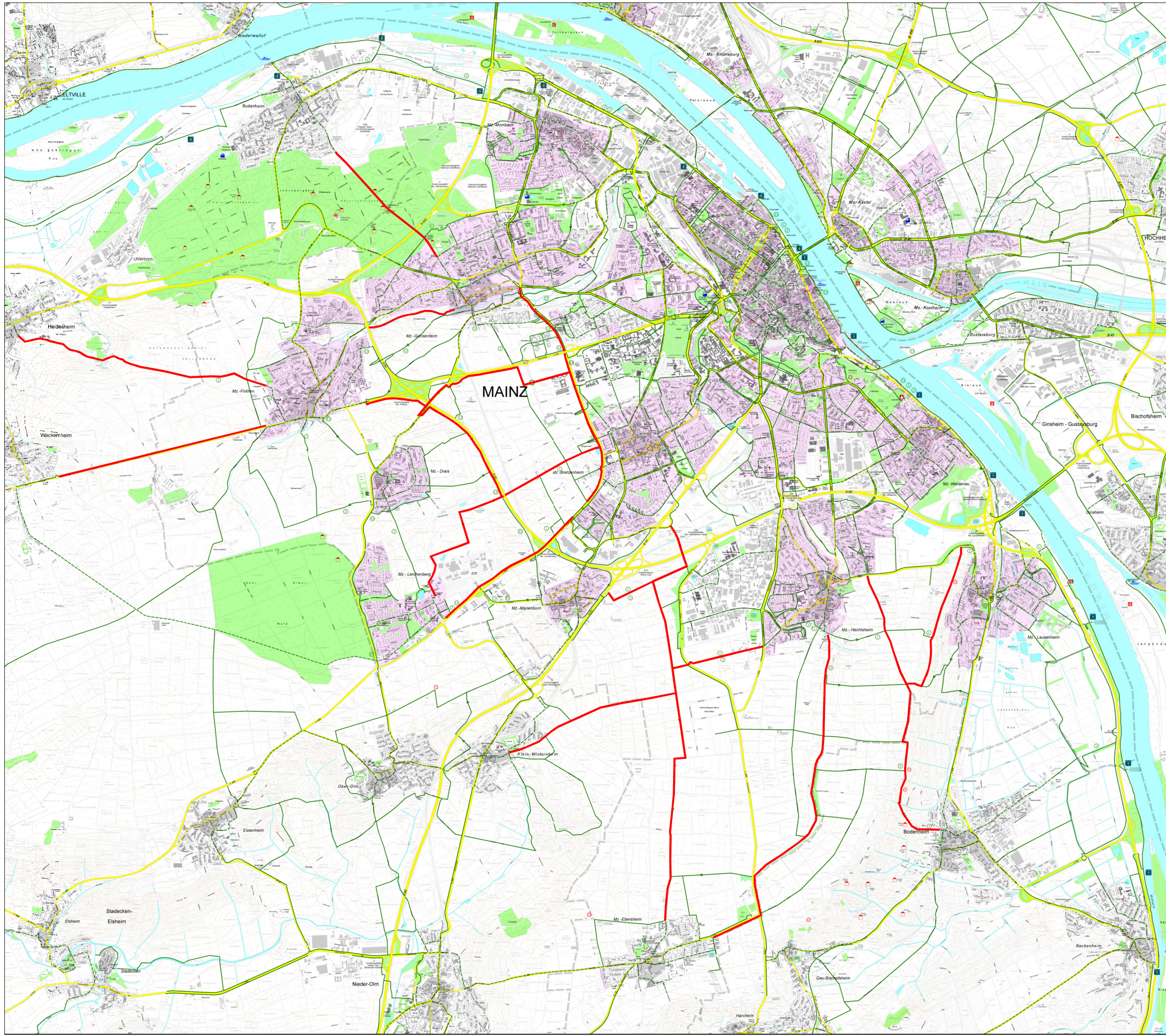


— Wichtige Radverbindungen zu den Stadtteilen
überwiegend auf Wirtschaftswegen



Landeshauptstadt Mainz
Stadtplanungsamt
Übersichtsplan
Mai 2010

Wichtige Verbindungen des
Radverkehrs zu den Stadtteilen
(Überwiegend über Wirtschaftswege)

