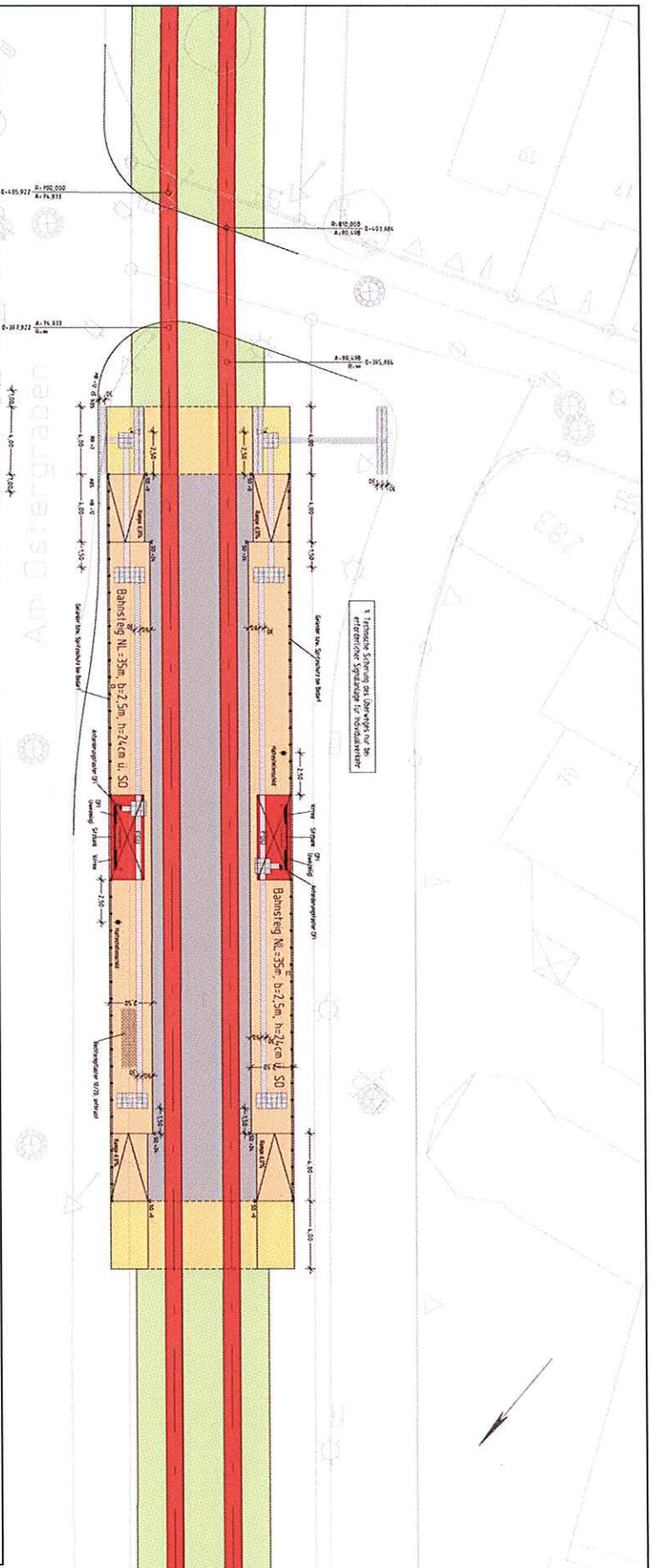


Regeldarstellung Haltestelle



Länge 35 m, Breite 2,50 m, Haltestellenhöhe 24 cm mit behindertengerechten Rampen

Anbindung an Blindenleitsystem mit AK Barrierefreiheit abgestimmt

Ausstattung mit Fahrgastunterstand und digitaler Fahrgastinformation