

# 1 Photodokumentation

## Inhalt

1	Photodokumentation .....	1
1.1	Monitoringstandorte für die Zugvogelbeobachtungen (Zug) .....	1
1.2	Monitoringflächen für die Rastvogelbeobachtungen (Rast) .....	10
1.3	Ornithologische Besonderheiten .....	14
1.4	Kraniche-Durchzug (Aufnahmen vom 14.10.2009).....	35
1.5	Neubau Windkraftanlagen Messe Mainz 2009 .....	41

## 1.1 Monitoringstandorte für die Zugvogelbeobachtungen (Zug)



Zugstelle „A“ südlich Laubenheimer Höhe (südl. Hechtsheim, Flur „Hinter dem Heideberg, Blick von W)



Zugstelle „A“ Blick Ost (Polder Laubenheim)



Zählstelle „B“ Südwest Messe Hechtsheim, Blick nach N



Zählstelle „B“ Südwest Messe Hechtsheim, Blick nach SW



Zählstelle „B“ Südwest Messe Hechtsheim, Blick nach NW



Zählstelle „C“ Plateau Ebersheim-Nord, Blick nach Nord



Zählstelle „C“ Plateau Ebersheim-Nord, Blick nach Süd (Ebersheim)



Zugstelle „E“ Ebersheim-S, Blick Richtung Zornheim (in Hauptzugrichtung Südwest)



Zugstelle „E“ Ebersheim-S, Blick auf Beobachtungshütte von Süd



Zugstelle „G2“ südwestlich von Marienborn (Blick auf Mainz von Süd)



Zugstelle „H“ Felder südwestlich von Bretzenheim, Blick Richtung ZDF



Zugstelle „K“ Obstgebiet Drais-Finthen nahe Wasserwerk, Blick nach Nordost



Zugstelle „O“ ehemaliger Steinbruch Weisenau-Laubenheim, Blick nach Nord



Zugstelle „T“, Mombacher Rheinufer Ingelheimer Aue, Blick Richtung Rettbergsaue und Wiesbaden-Biebrich



Zugstelle „T“, Mombacher Rheinufer Ingelheimer Aue, Blick Richtung Petersaue





Zugstelle „Q“ Polder Laubenheim-Bodenheim, Blick nach NW (Laubenheim-Süd)

## 1.2 Monitoringflächen für die Rastvogelbeobachtungen (Rast)



Rastfläche „RA“ Künstlicher Teich am Ortsrand von Bretzenheim nahe Feuerwehr



Rastfläche „RF“ zwischen Messe Hechtsheim und Chausseehaus Marienborn, Blick nach Südwesten (Klein-Winternheim)



Rastfläche „RF“ zwischen Messe Hechtsheim und Chausseehaus Marienborn, Blick nach Nord (Mainz)



Rastfläche „RI“ Ebersheim-Nord, Blick nach Westen



Rastfläche „RE“ Polder Laubenheim-Bodenheim, Blick vom Deich nach Osten zum Einlaßbauwerk



Rastfläche „RE“ Polder Laubenheim, Zugmonitoringstelle „Q“



Rastfläche „RE“ Polder Laubenheim, Einlaßbauwerk



Rastfläche RL Bretzenheim  
(Stadion Mainz 05er Neubau-  
Süd)

Rastfläche „RL“ (Felder Bretzenheim-S, nahe Stadion Mainz05er Neubau)

### 1.3 Ornithologische Besonderheiten



Rohrweihe am Zählpunkt „B“ Durchzug und Rast am 05.09.2009



Rohrweihe rastend an Zählstelle „B“ am 11.04.2010



Schwarzstorch rastend am 18.09.2009 Rastfläche „RF“



Schwarzstorch (s.o.)



Roter Milan zieht im Weingebiet südlich Ebersheim Richtung Zornheim (03.10.2009)



Mäusebussarde Steinbruch Weisenau 12.09.2009, Zählstelle „O“





Sperber und Turmfalke am 30.08.2009, Ebersheim-S, Zählstelle „E“



Kormoran: ziehender Trupp

14.03.2007 KH-Kuhb.  
Kormoran 65 Ex 9uhr



Kormoran: ziehender Trupp



Turmfalke jagend



A: 06.10.2009



Wanderfalke Zugstelle „A“ Laubenheimer Plateau



Polder Laubenheim, Rast Nilgänse



Polder Laubenheim, Einlaßbauwerk (Rast Gebirgsstelze)



Q: 30.10.2009

Polder Laubenheim, Rast Weißkopfmöwen 30.10.2010



Polder Laubenheim, Deichanlage



Roter Milan Wegzug Mainz-Finthen, Zugstelle „K“

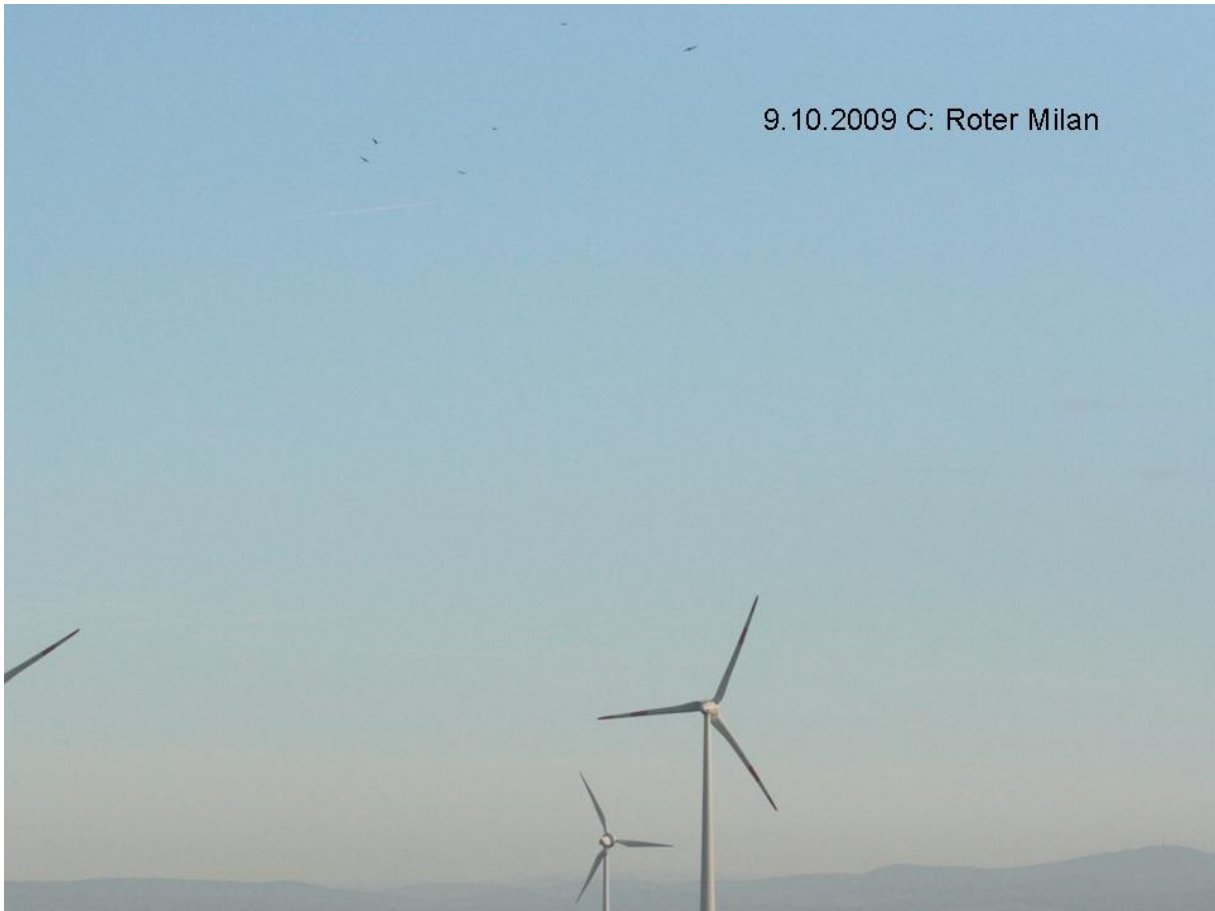


Ebersheim-NW Zug Roter Milan



Roter Milan, Messe-SW , Rastfläche „RI“

9.10.2009 C: Roter Milan



Roter Milan Zugstelle „B“





Roter Milan zieht im Weingebiet südlich Ebersheim Richtung Zornheim (03.10.2009)



Kiebitz, Rastfläche „RI“



Silberreiher 13.10.2009 Mombacher Rheinufer RETT

Silberreiher, wegziehender Trupp Rhein bei Zugstelle „T“



Bluthänflinge in Sonnenblumen, Rastfläche „RL“



Bluthänflinge, s.o.



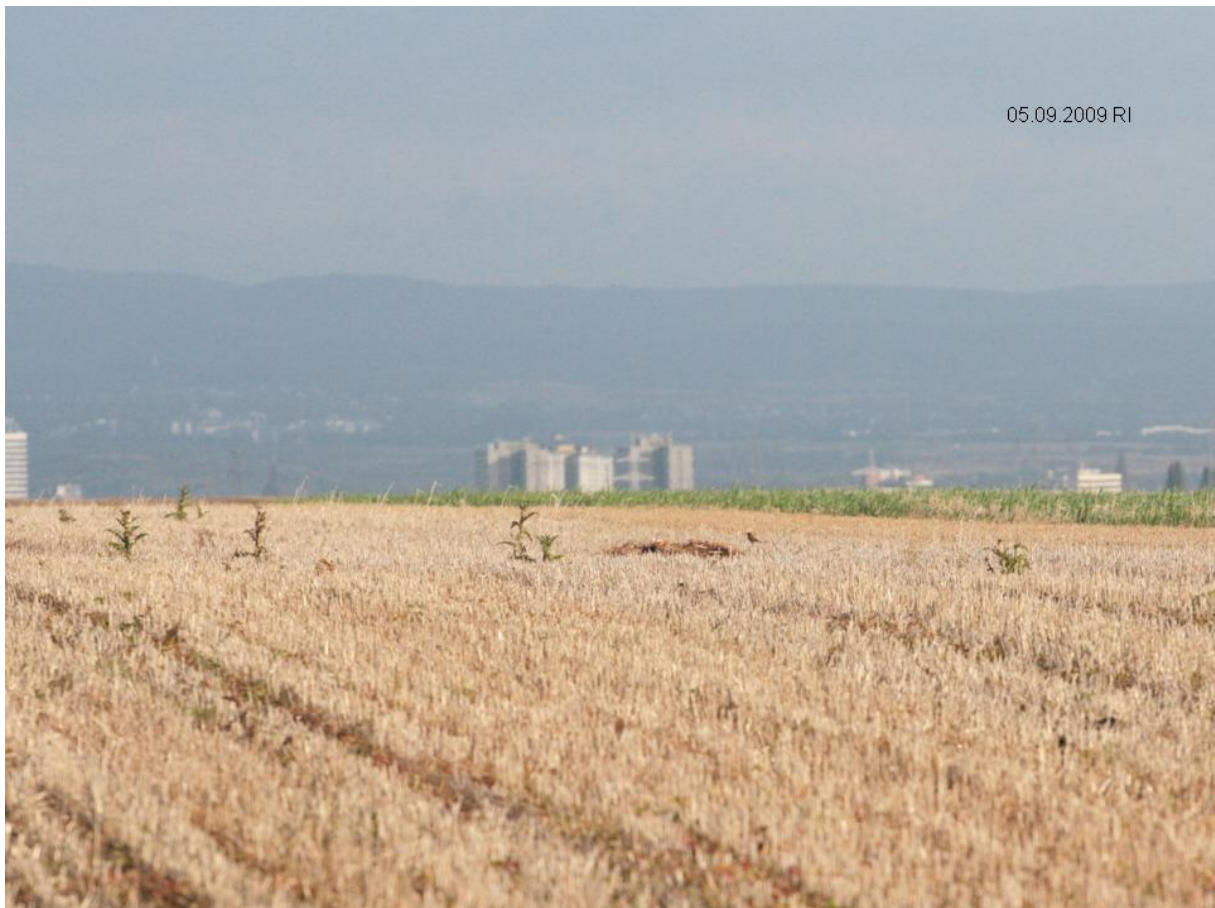
Kiebitz Wegzug in der Rastfläche „RI“ Gemarkung „Am langen Stein“ am 18.11.2009



Kornweihe Rastfläche „RI“ und Zählstelle „C“ am 11.11.2009



Kornweihe Rastfläche „RI“ und Zählstelle „C“, s.o.



Rastfläche „RI“ Braunkehlchen, Schafstelze



Steinschmätzer Rastfläche „RE“ Polder



Steinschmätzer Rasthabitat zwischen Messe und laubenheimer Höhe (21.05.2010)



Goldregenpfeifer am Rastplatz im Binnenland (Quelle: www)



18.11.2009

Goldregenpfeifer-Rasthabitat Rastfläche „RF“





Grauammer Habitat neben Messe-Parkplatz



Rebhuhn-Vorkommen Messe Mainz (11.04.2010)



Schafstelze, Rast laubenheimer Höhe 08.05.2010.

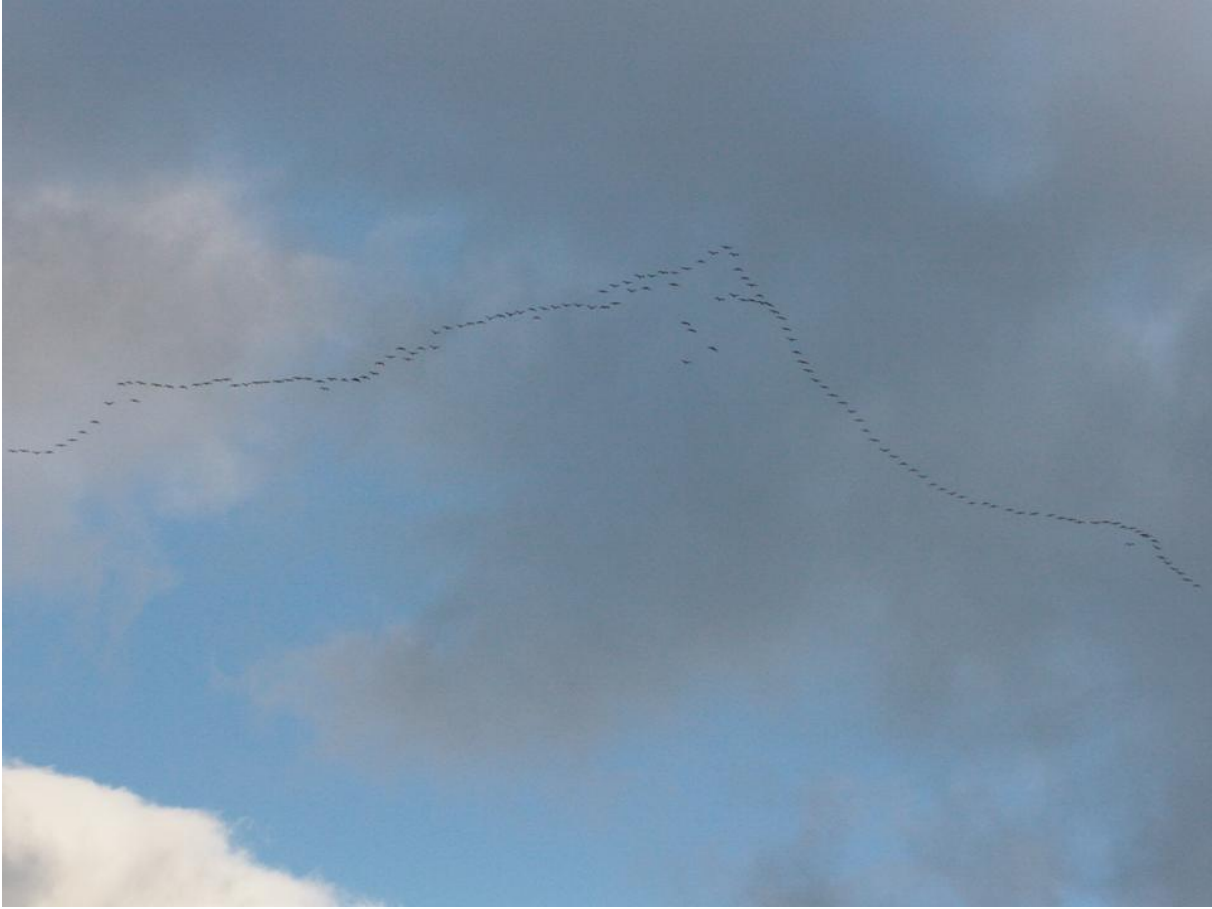


Schafstelze, Rast- und pot. Bruthabitat Rastfläche „RI“ 08.05.2010

**1.4 Kraniche-Durchzug (Aufnahmen vom 14.10.2009)**











Kranich Massenzug 14.10.2009





Ebersheim-W

Bestehender Windpark Ebersheim-West





Bestehender Windpark Ebersheim-West

1.5      **Neubau Windkraftanlagen Messe Mainz 2009**











Windpark Messe Mainz nach Fertigstellung zweier weiterer Anlagen Febr. 2010



Erhöhtes Kollisionsrisiko von Vögeln WKAn bei Nebel und tiefen Wolken (Mainz  
08.05.2010)