

# **M WIE ZUKUNFT**

**MEINE STRASSENBAHNSTADT:  
ANBINDUNG HEILIGKREUZ-VIERTEL  
(Oberstadt/Weisenau/Hechtsheim-Ost)**

**Vorstellung Ortsbeirat Oberstadt  
2. Juni 2026**

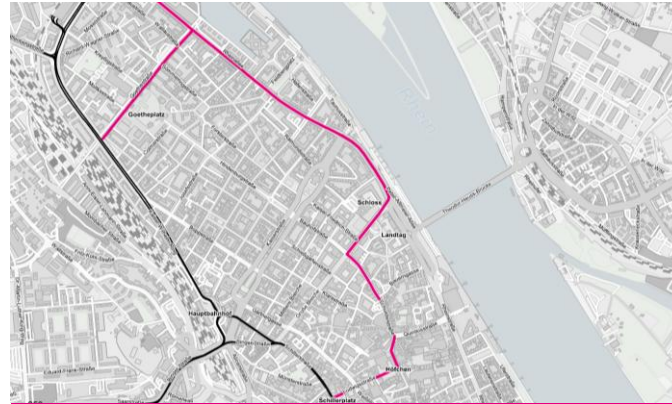
# M WIE ZUKUNFT – MEINE STRASSENBAHNSTADT

## ÜBERSICHT TEILPROJEKTE



**TEILPROJEKT 1**  
BINGER STRASSE

- ▶ Bypass zur Entlastung der HST Hauptbahnhof (ca. 250 m)
- ▶ Baubeginn mit Spatenstich in 6/24
- ▶ Gleisbau- und Fahrleitungsarbeiten abgeschlossen
- ▶ Aktuell Herstellung Nebenflächen und Haltestellen
- ▶ Inbetriebnahme 10.8.2026



**TEILPROJEKT 2**  
INNENSTADT

- ▶ Entwurfsplanung
- ▶ Vorzugsvariante in Stadtratssitzung vom 9.4.25 genehmigt
- ▶ Frühzeitige Bürgerbeteiligung von 03/22 bis 03/25
- ▶ Aktuell Start der Entwurfsplanung



**TEILPROJEKT 3**  
ANBINDUNG HEILIGKREUZ-VIERTEL UND  
UNIVERSITÄTSMEDIZIN

- ▶ Vorplanung
- ▶ Frühzeitige Bürgerbeteiligung seit 3/23 (analog zu TP2)
- ▶ 2. Online-Beteiligung abgeschlossen
- ▶ 12.5.26 Übergabe Abschlussbericht an OB
- ▶ 17.6.26 Sachstandsbericht Stadtrat

# **INPUT ZUM UNTERSUCHUNGS- STAND TP3**

# TEILPROJEKT 3 – HKV UND UNIKLINIK

## STADTRATSBESCHLÜSSE VOM 3.6.2020 + 31.10.2023

Antrag 0943/2020 zur Sitzung Stadtrat am 03.06.2020

gem. Antrag: Das Mainzer Straßenbahnnetz weiter ausbauen! (BÜNDNIS 90/DIE GRÜNEN, SPD, FDP)

Der Stadtrat möge beschließen:

„Eine **Anbindung des neuen Heiligkreuz-Viertels** mit Teilen der Oberstadt und Weisenau. Die Erschließung wird zur Stärkung des Umweltverbundes für die große Zahl der neuen Bürgerinnen und Bürger im verdichteten Baugebiet sowie im angrenzenden Teilen der Oberstadt und Weisenau eine sehr attraktive ÖPNV-Anbindung gewährleisten. Vor die Planungen wird eine Machbarkeitsstudie vorgeschaltet.“

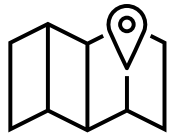
muss bei den Planungen die Verkehrsbedeutung der Binger Straße als wichtige Radverkehrsach-

„(...) im Rahmen von Teilprojekt 3 der Straßenbahnnetz-Erweiterung die **Ausweitung des Untersuchungsgebiets** auf den Korridor Hauptbahnhof-West – Linsenbergl/ Langenbeckstraße/ Römerwall – Uniklinik – Philippsschanze.“

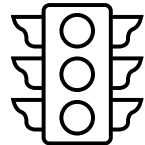
3. Der Innenstadtring mit Neustädterschließung: Damit erfolgt ein Attraktivitätszuwachs des gesamten Straßenbahnnetzes in Mainz durch eine heute fehlende zentrale Erschließung der Innenstadt (u.a. Höfchen) und eine attraktive Erschließung des einwohnerstärksten Stadtteiles Neustadt.

4. Ergänzend zu den genannten Maßnahmen wird eine Studie für die längerfristige Weiterentwicklung des Straßenbahnnetzes, auch mit möglichen Anbindungen des rheinhessischen Umlandes, unter Berücksichtigung der geänderten GVFG-Förderung erarbeitet.

# TEILPROJEKT 3 – HKV UND UNIKLINIK PLANUNGSPROZESS



Haltestellen  
Liniennetz



Individualverkehr  
Radverkehr  
Parkraum



Stadtgestaltung  
Denkmalschutz  
Infrastruktur

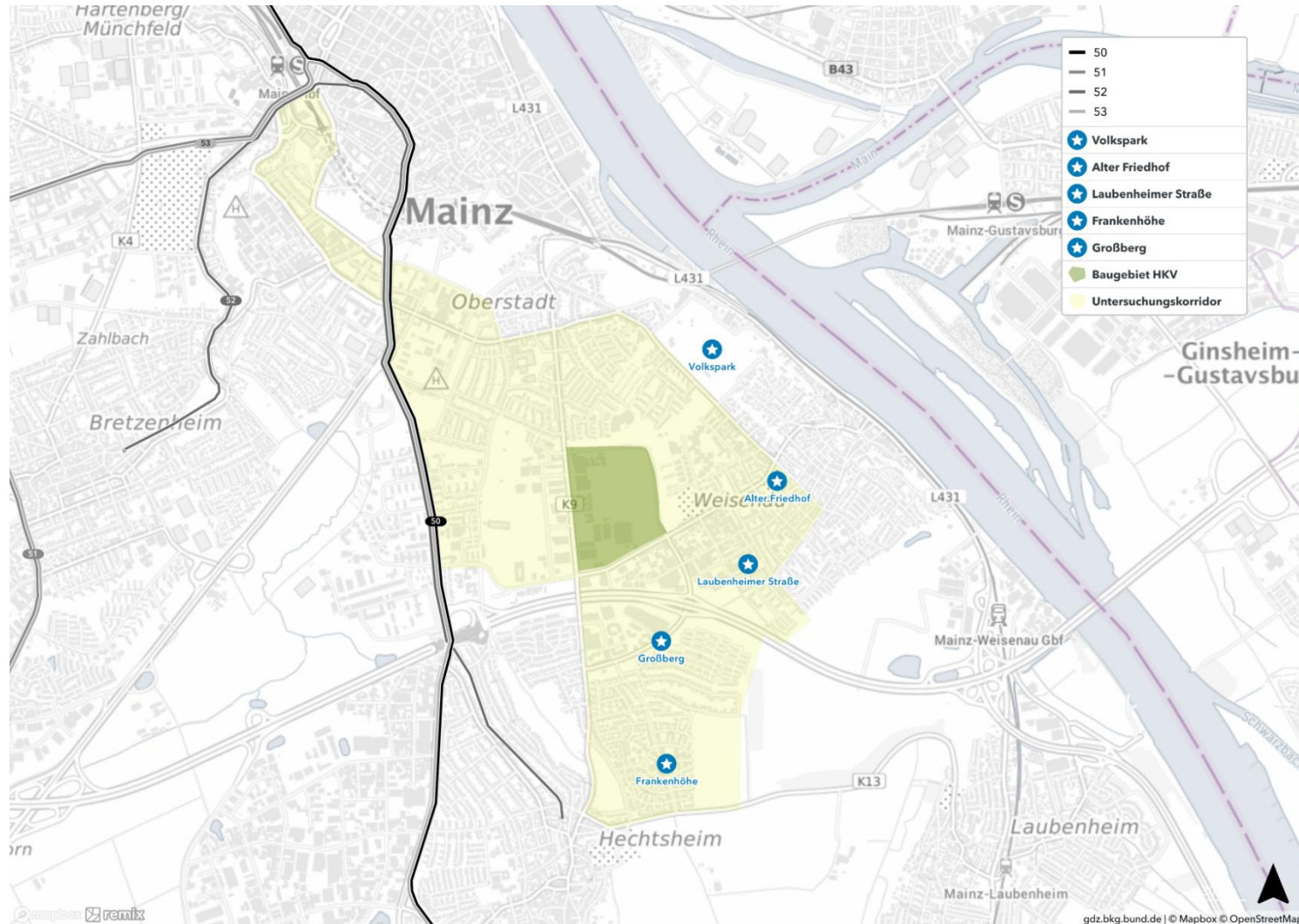


Grünflächen  
Parks  
Baumstandorte



Schall- und  
Erschütterung  
Brandschutz  
EMV

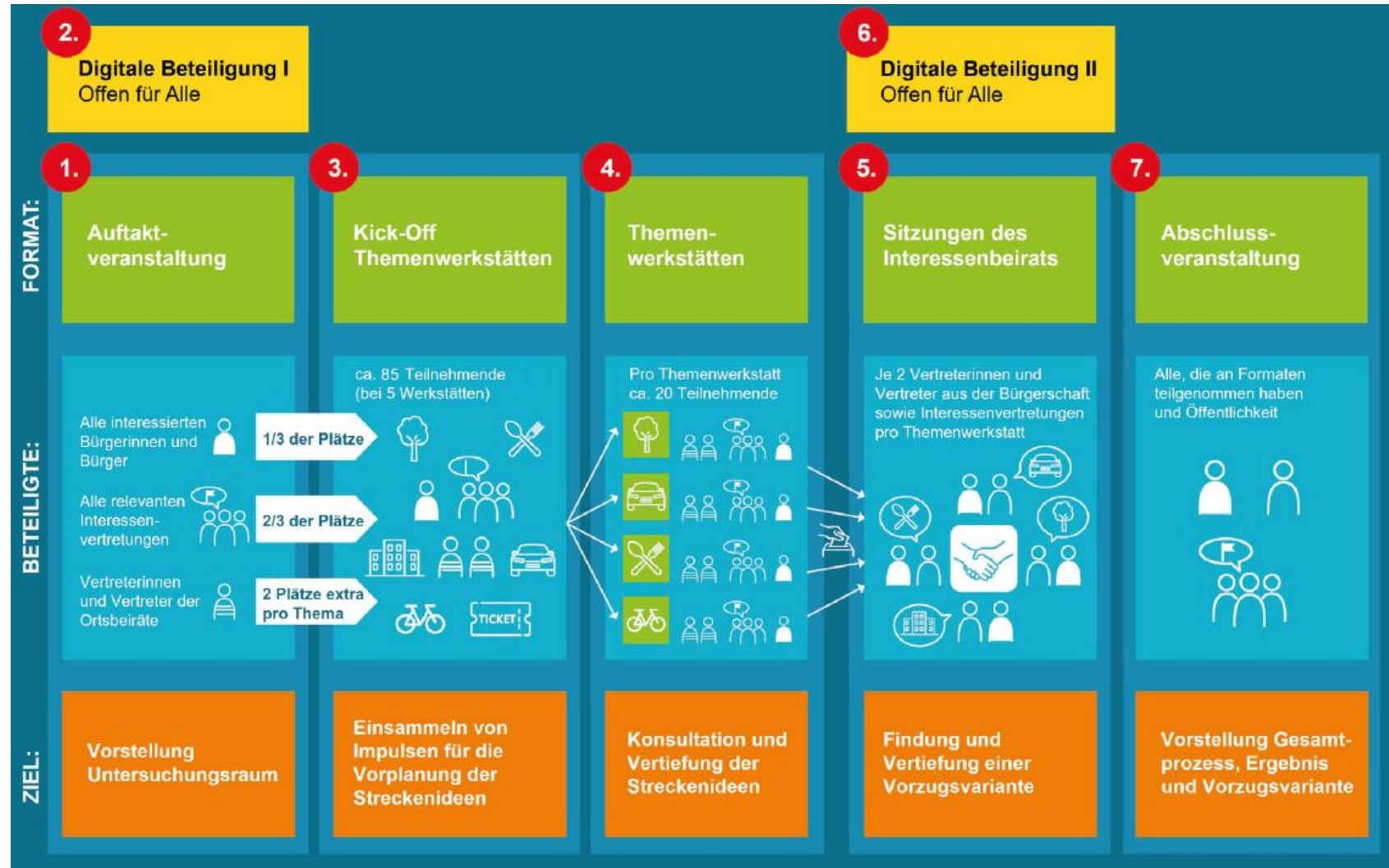
# TEILPROJEKT 3 – HKV UND UNIKLINIK UNTERSUCHUNGSKORRIDOR



## Zielgebiete mit aktuell hoher Nachfrage

- ▶ **Alter Friedhof**
  - ▶ HST Alter Friedhof
  - ▶ HST Schillerschule
- ▶ **Laubenheimer Straße**
  - ▶ HST Laubenheimer Straße
  - ▶ HST Friedrich-Ebert-Straße
- ▶ **Großberg**
  - ▶ HST Chana-Kahn-Straße
  - ▶ HST Am Großberg/ Bauhaus
  - ▶ HST Weisenauer Weg
- ▶ **Frankenhöhe**
  - ▶ HST Frankenhöhe
- ▶ **Volkspark**
  - ▶ HST Volkspark
  - ▶ HST Am Viktorstift

# TEILPROJEKT 3 – HKV UND UNIKLINIK BÜRGERBETEILIGUNG – ÜBERBLICK

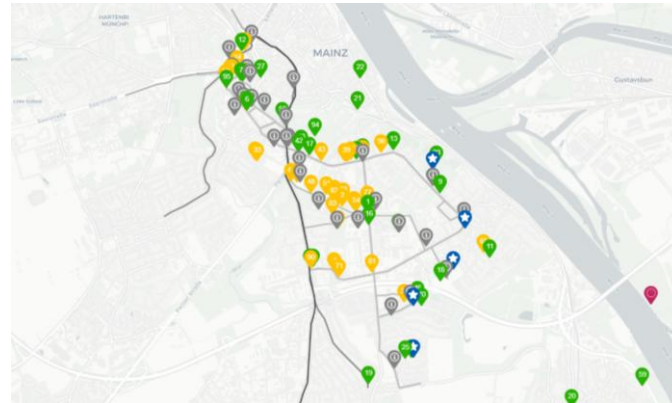


# TEILPROJEKT 3 – HKV UND UNIKLINIK BÜRGERBETEILIGUNG – FORMATE I



## DIGITALE AUFTAKT- VERANSTALTUNG MÄRZ 2023

- ▶ Bis zu 200 Zuschauerinnen und Zuschauer live
- ▶ > 2.000 Aufrufe über YouTube
- ▶ 300 Fragen/ Anregungen



## 1. ONLINEBETEILIGUNG MÄRZ/ APRIL 2023

- ▶ Sammlung von 200 Hinweisen und Kommentare
- ▶ Kategorisierung der Ergebnisse in die Bereiche:
  - ▶ ÖPNV-Netz,
  - ▶ Sicherheit & Barrierefreiheit,
  - ▶ Verkehrsraumaufteilung,
  - ▶ Angrenzende Nutzung,
  - ▶ Grünflächen & Stadtbild



## THEMENMARKT & THEMENWERK- STÄTTEN JULI 2023 UND APRIL 2024

- ▶ Thementische mit verschiedenen Schwerpunkten
- ▶ Sammlung von 450 Arbeitsaufträgen, Wünschen und Anmerkungen zu 16 Leitfragen
- ▶ Einladung aller bekannten Interessenvertretungen
- ▶ Wahl der Vertretungen für den Interessenbeirat

# TEILPROJEKT 3 – HKV UND UNIKLINIK BÜRGERBETEILIGUNG – FORMATE II



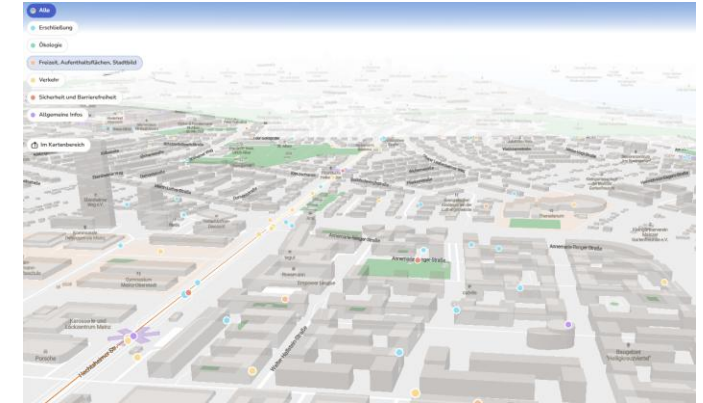
## 11 PRÄSENZSITZUNGEN JUNI 2024 BIS MÄRZ 2026

- ▶ je 4 Personen der Themenwerkstätten (Bürgerschaft + Interessenvertretung)
- ▶ 11 Sitzungen
- ▶ 20 Mitglieder (je 4 pro Themenwerkstatt) aus Bürgerschaft und Interessenvertretungen (u.a. ADFC, ADAC, NABU, Kleingärtnerverbände)



## BEGEHUNGEN & EXPERTENSPRECHSTUNDEN

- ▶ Ortsbegehungen entlang der möglichen Trassen im Februar und März 2023
- ▶ Expertensprechstunden zu Themen:
  - ▶ *Nutzen-Kosten-Untersuchung*
  - ▶ *Bäume und Grünflächen*
  - ▶ *Schall und Erschütterung*



## 2. ONLINEBETEILIGUNG NOVEMBER/ DEZEMBER 2025

- ▶ Vorstellung der im IB erarbeiteten Chancen und Risiken der verschiedenen Streckenabschnitte
- ▶ 461 Beiträge
- ▶ 364 Kommentare
- ▶ 1.284 Reaktionen

# TEILPROJEKT 3 – HKV UND UNIKLINIK ÜBERSICHT STRECKENABSCHNITTE



- ▶ a) Binger Straße I (Alicenbrücke – Am Linsenberg)
- ▶ b) Binger Straße II (Am Linsenberg – Römerwall)
- ▶ c) Am Linsenberg I (Binger Straße – Römerwall)
- ▶ d) Römerwall I (Binger Straße – Am Linsenberg)
- ▶ e) Augustusstraße I (Alicenstraße – Römerwall)
- ▶ f<sub>1</sub>) Parcusstraße
- ▶ f<sub>2</sub>) Alicenstraße (Alicenplatz – Kupferbergterrasse)
- ▶ f<sub>3</sub>) Augustusstraße II (Kupferbergterrasse – Römerwall)
- ▶ g<sub>1</sub>) Am Linsenberg III/ Langenbeckstraße I (Römerwall – Augustusplatz)
- ▶ g<sub>2</sub>) Langenbeckstraße II (Augustusplatz – Obere Zahlbacher Straße)
- ▶ g<sub>3</sub>) An der Philippsschanze
- ▶ h) Römerwall II (Am Linsenberg – Augustusstraße)
- ▶ i) Augustusstraße III (Römerwall – Augustusplatz)
- ▶ j) Augustusplatz
- ▶ k<sub>1</sub>) Am Römerlager (Augustusplatz – Fichteplatz)
- ▶ k<sub>2</sub>) Fichteplatz I (Obere Zahlbacher Straße – Pariser Straße)
- ▶ l<sub>1</sub>) Obere Zahlbacher Straße I (Langenbeckstraße – Am Römerlager)
- ▶ l<sub>2</sub>) Obere Zahlbacher Straße II / Fichteplatz II (Am Römerlager – Am Gautor)



- ▶ C<sub>1</sub>) Am Stiftswingert/ Göttelmannstraße I (Am Rosengarten – Bettelpfad)
- ▶ C<sub>2</sub>) Göttelmannstraße II (Bettelpfad – Portlandstraße)
- ▶ H) **Umfahrung Heiligkreuzviertel**
- ▶ L<sub>1</sub>) **Am Viktorstift/ Hohlstraße/ Heiligkreuzweg V (Hohlstraße – Göttelmannstraße)**
- ▶ L<sub>2</sub>) Hermann-Dexheimer-Weg
- ▶ J) Alexander-Diehl-Straße/ Bettelpfad
- ▶ K) Portlandstraße/ Radweg/ Paul-Gerhardt-Weg
- ▶ M<sub>1</sub>) Heiligkreuzweg I (Hechtsheimer Straße – Max-Hufschmidt-Straße)
- ▶ M<sub>2</sub>) Heiligkreuzweg II (Max-Hufschmidt-Straße – Heinrich-von-Brentano-Straße)
- ▶ M<sub>31</sub>) Heinrich-von-Brentano-Straße
- ▶ M<sub>32</sub>) Weberstraße I (Max-Hufschmidt-Straße – Heinrich-von-Brentano-Straße)
- ▶ M<sub>33</sub>) Weberstraße II (Heinrich-von-Brentano-Straße – Friedrich-Ebert-Straße)
- ▶ M<sub>34</sub>) Jakob-Anstatt-Straße
- ▶ M<sub>35</sub>) Friedrich-Ebert-Straße
- ▶ M<sub>4</sub>) Heiligkreuzweg III (Heinrich-von-Brentano-Straße – Göttelmannstraße)
- ▶ N<sub>1</sub>) Alte Mainzer Straße I (Heiligkreuzweg – Vogelsbergstraße)
- ▶ N<sub>2</sub>) Alte Mainzer Straße II (Vogelsbergstraße – Weisenauer Weg)
- ▶ P<sub>1</sub>) Max-Hufschmidt-Straße I (Heiligkreuzweg – Weberstraße)
- ▶ P<sub>2</sub>) Max-Hufschmidt-Straße II (Weberstraße – Chana-Kahn-Straße)



- ▶ A<sub>1</sub>) Am Fort Elisabeth
- ▶ A<sub>2</sub>) Neumannstraße
- ▶ A<sub>3</sub>) Jägerstraße
- ▶ B<sub>1</sub>) An der Goldgrube I (Pariser Straße – Jägerstraße)
- ▶ B<sub>2</sub>) An der Goldgrube II (Jägerstraße – Neumannstraße)
- ▶ B<sub>3</sub>) An der Goldgrube III (Neumannstraße – Hechtsheimer Straße)
- ▶ D<sub>1</sub>) Hechtsheimer Straße I (Am Stiftswingert – Annemarie-Renger-Str.)
- ▶ D<sub>2</sub>) Hechtsheimer Straße II (Annemarie-Renger-Str. – Heiligkreuzweg)
- ▶ E) **Landwehrweg/ Zeppelinstraße/ Kleingartenanlage I**
- ▶ F) **Carl-Benz-Straße/ Kleingartenanlage II**
- ▶ G) **Hechtsheimer Straße III (Kleingartenanlage – Annemarie-Renger-Straße)**
- ▶ H) **Umfahrung Heiligkreuzviertel**
- ▶ L) Emy-Roeder-Straße
- ▶ M<sub>1</sub>) Heiligkreuzweg I (Hechtsheimer Straße – Max-Hufschmidt-Straße)

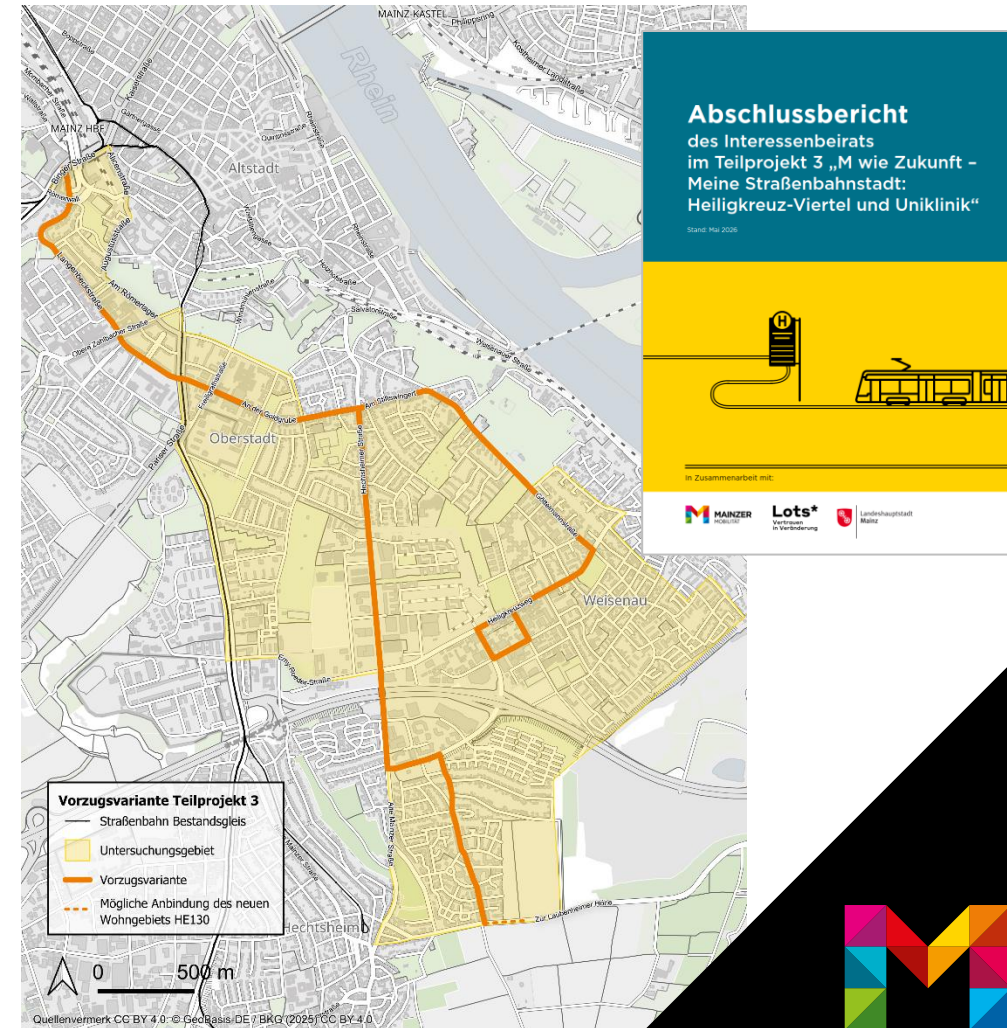


- ▶ N<sub>1</sub>) Alte Mainzer Straße I (Heiligkreuzweg – Vogelsbergstraße)
- ▶ N<sub>2</sub>) Alte Mainzer Straße II (Vogelsbergstraße – Weisenauer Weg)
- ▶ O) Alte Mainzer Straße III/ Max-Hufschmidt-Straße I
- ▶ P<sub>1</sub>) Max-Hufschmidt-Straße I (Heiligkreuzweg – Weberstraße)
- ▶ P<sub>2</sub>) Max-Hufschmidt-Straße II (Weberstraße – Chana-Kahn-Straße)
- ▶ Q<sub>1</sub>) Weisenauer Weg I (Alte Mainzer Straße – Bodenheimer Straße)
- ▶ Q<sub>2</sub>) Weisenauer Weg II (Bodenheimer Straße – Am Alten Wasserwerk)
- ▶ Q<sub>3</sub>) Max-Hufschmidt-Straße III (Am Alten Wasserwerk – Chana-Kahn-Straße)
- ▶ R) Bodenheimer Straße I (Weisenauer Weg – Am Hühchen)
- ▶ S) Am Alten Wasserwerk
- ▶ T<sub>1</sub>) Alte Mainzer Straße IV/ Hinterm Rech
- ▶ T<sub>2</sub>) Zur Laubenheimer Höhe I (Hinterm Rech – Am Kühborn)
- ▶ T<sub>3</sub>) Zur Laubenheimer Höhe II (Am Kühborn – „He 130“)
- ▶ T<sub>4</sub>) An den Frankengräbern
- ▶ T<sub>5</sub>) **Traminerstraße**
- ▶ T<sub>6</sub>) **Müller-Thurgau-Straße**
- ▶ T<sub>7</sub>) **„He 130“**
- ▶ U<sub>1</sub>) Bodenheimer Straße II (Am Hühchen – Auf dem Hewwel)
- ▶ U<sub>2</sub>) Am Kühborn

# TEILPROJEKT 3 – HKV UND UNIKLINIK

## ABSCHLUSS FRÜHZEITIGE BÜRGERBETEILIGUNG

- ▶ Inhalte Abschlussberichts:
  - ▶ Rückblick zur Bürgerbeteiligung und Entstehung des Interessenbeirats
  - ▶ Grundlagen der Arbeitsweise
  - ▶ Bewertung der Chancen und Risiken der einzelnen Streckenabschnitte und Varianten
  - ▶ **Empfehlung der Vorzugsvariante „Y“**
    - ▶ Hauptbahnhof West – Am Linsenbergr – Langenbeckstraße – An der Philippsschanze – An der Goldgrube
    - ▶ Hechtsheimer Straße – Alte Mainzer Straße – Weisenauer Weg – Am Alten Wasserwerk – Bodenheimer Straße – Auf dem Hewwel – Am Kühborn bis Zur Laubenheimer Höhe
    - ▶ Am Stiftswingert – Göttelmannstraße – Heiligkreuzweg
  - ▶ Empfehlung weiterer Alternativrouten im Bereich Frankenhöhe und Weisenau



[www.m-wie-zukunft.de](http://www.m-wie-zukunft.de)



## KONTAKTIEREN SIE UNS!

### **Mainzer Verkehrsgesellschaft mbH**

Christian Jakobs

Mozartstraße 8

55118 Mainz

Tel.: 0151 2122 4858

Mail: [christian.jakobs@mainzer-mobilitaet.de](mailto:christian.jakobs@mainzer-mobilitaet.de)

Web: [www.mainzer-mobilitaet.de](http://www.mainzer-mobilitaet.de)