

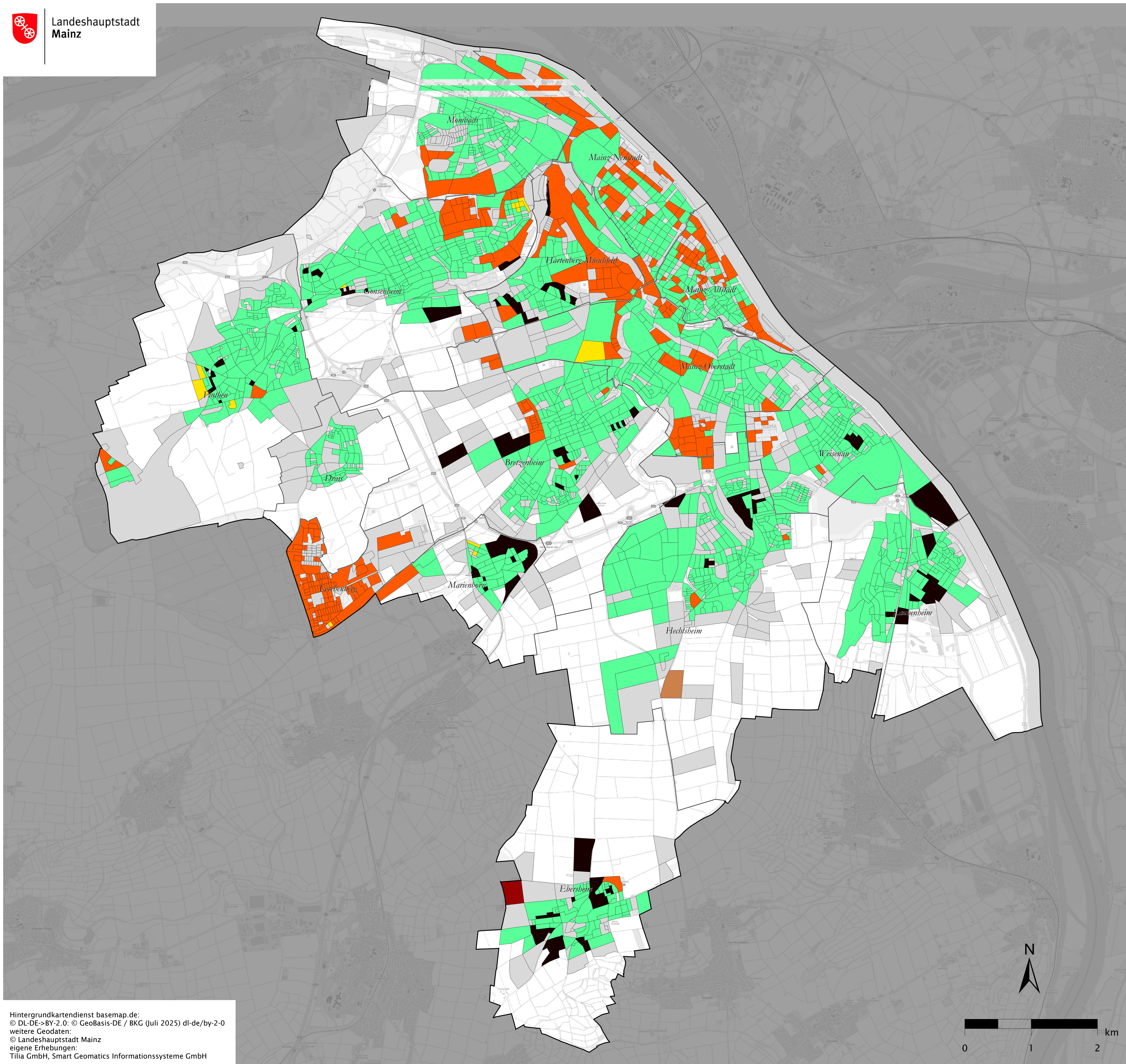


Häufigster Energieträger der Heizung (nach Verbrauch)

- Öl
- Gas
- Strom
- Pellets
- Holz
- Fern-/Nahwärme
- Unbekannt

Weitere Informationen

- Stadtgrenze Mainz
- Stadtteilgrenze Mainz



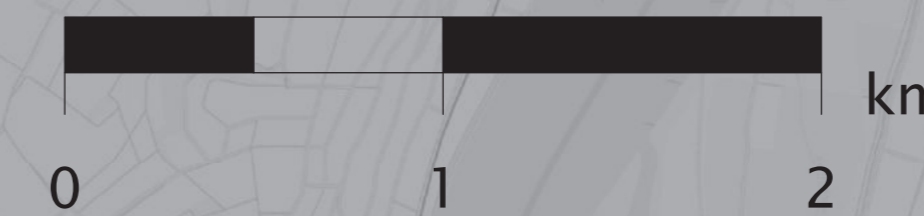
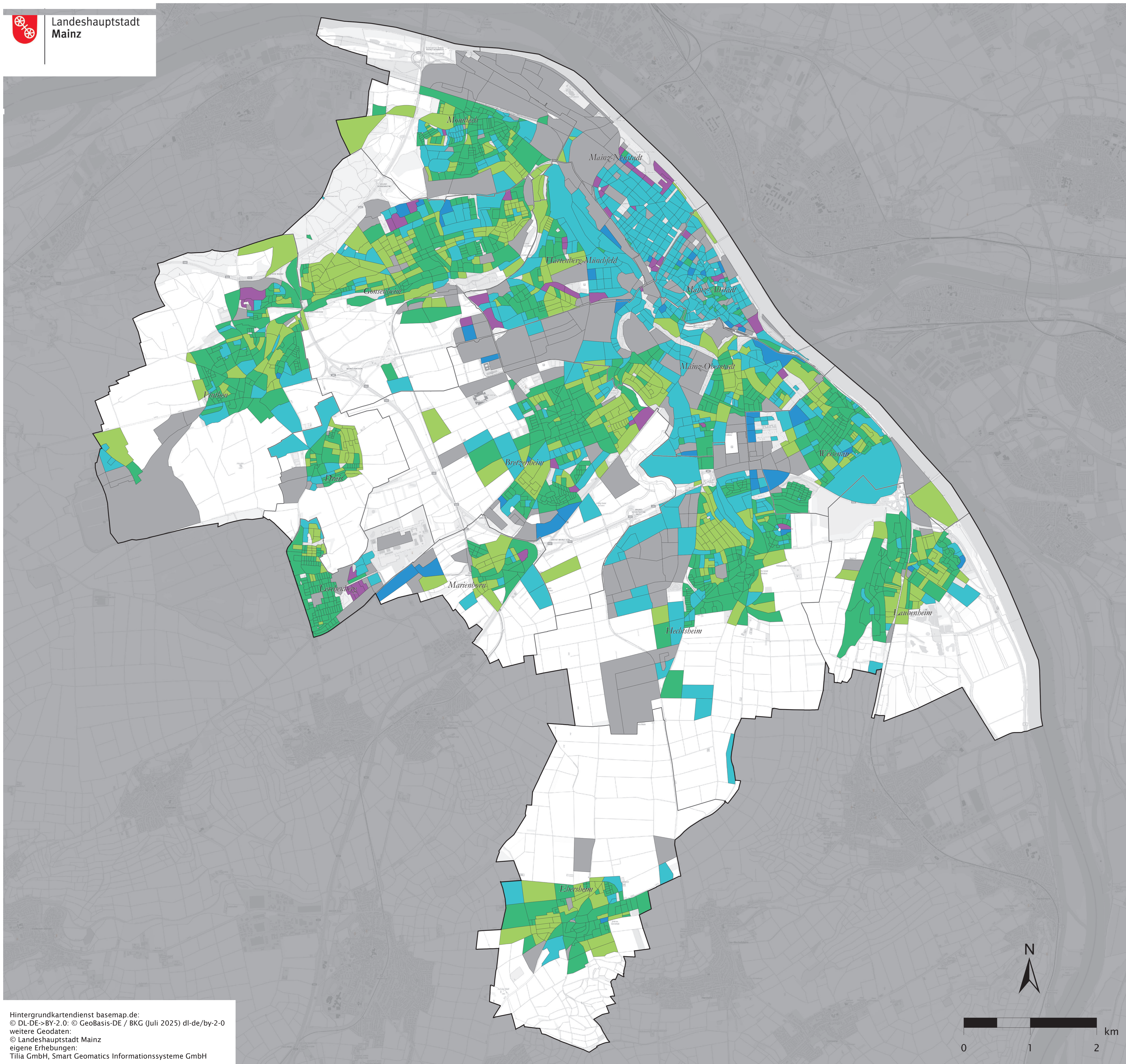


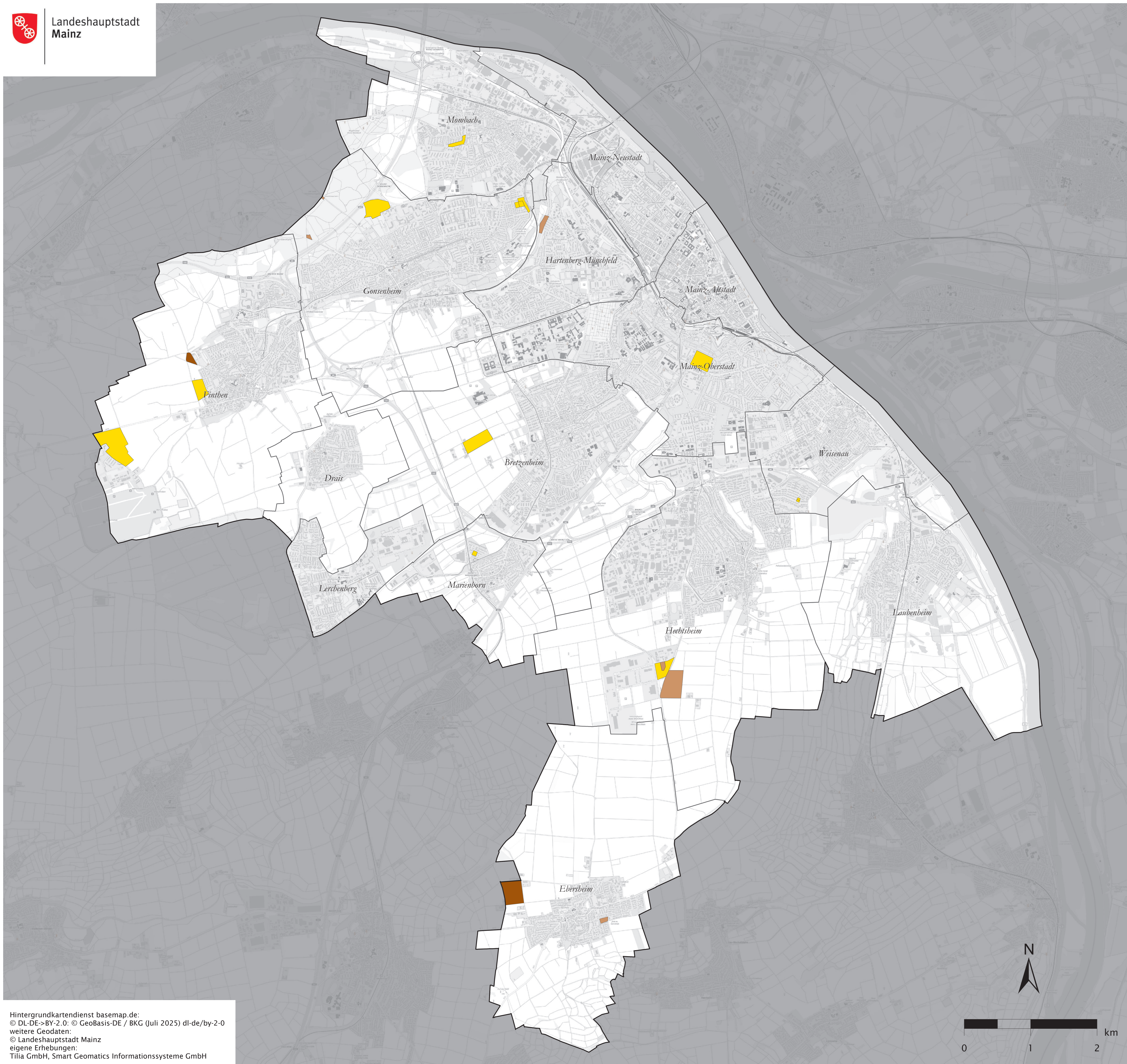
Gebäudetypen

- Vorwiegend Ein- bis Zweifamilienhaus
- Vorwiegend Doppel-/Reihenhaus
- Vorwiegend Mehrfamilienhaus
- Vorwiegend Wohnblock
- Vorwiegend Hochhaus
- Vorwiegend Sonstige Gebäude mit Wohnraum
- Vorwiegend Nicht-Wohngebäude

Weitere Informationen

- Stadtgrenze Mainz
- Stadtteilgrenze Mainz



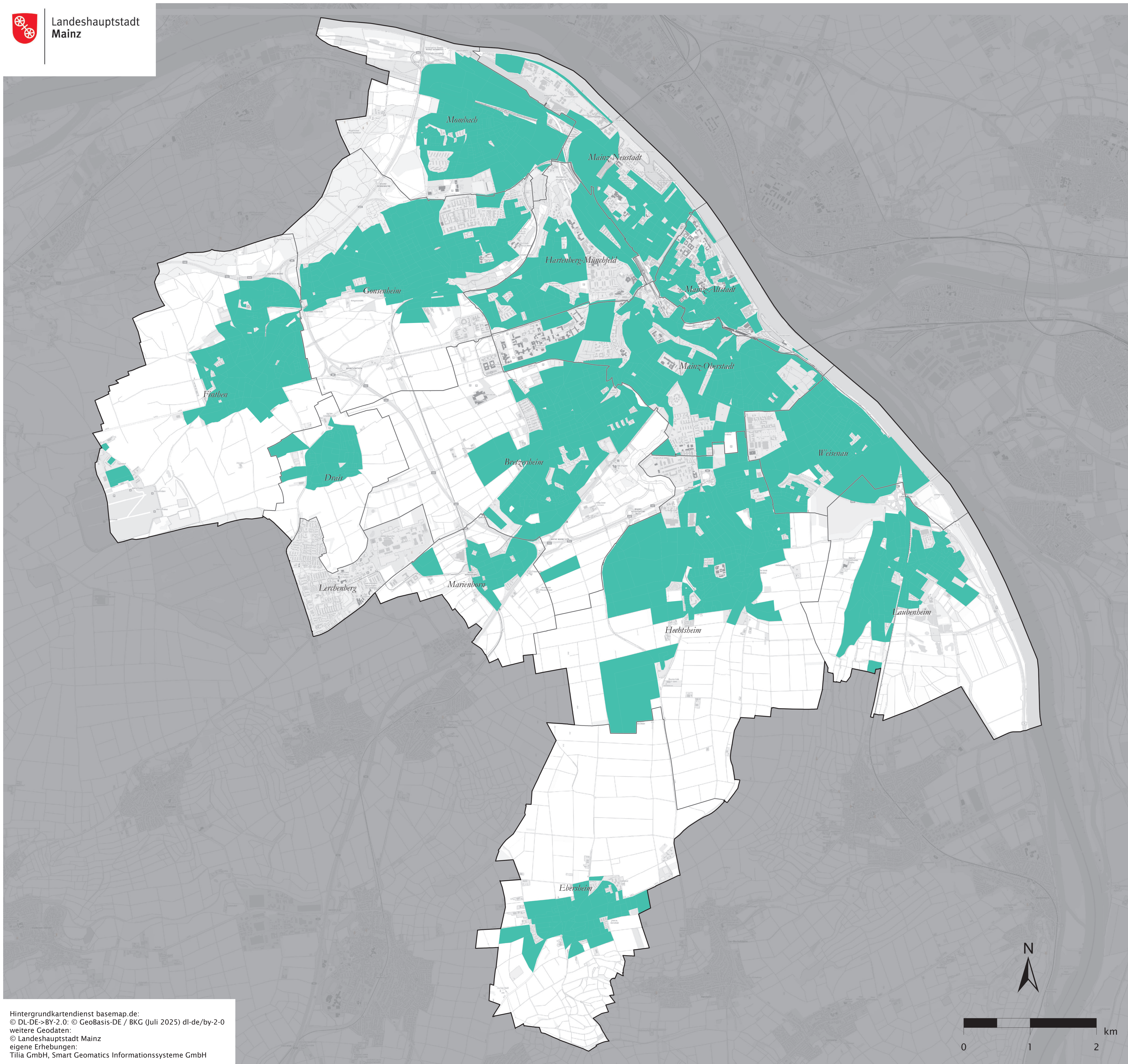


Vorwiegend mit Erneuerbaren Energien beheizte Gebiete

-  Strom
-  Pellets
-  Holz

Weitere Informationen

-  Stadtgrenze Mainz
-  Stadtteilgrenze Mainz



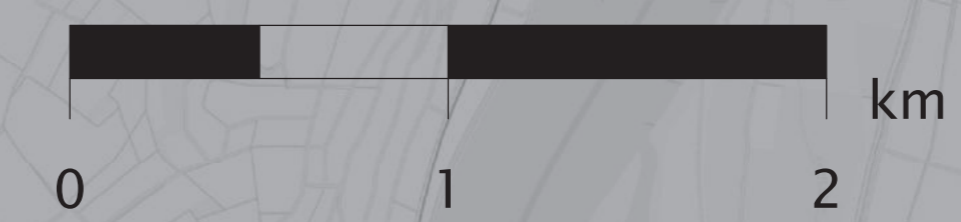
Gebäudebaujahre

Gasversorgtes Gebiet

Weitere Informationen

Stadtgrenze Mainz

Stadtteilgrenze Mainz





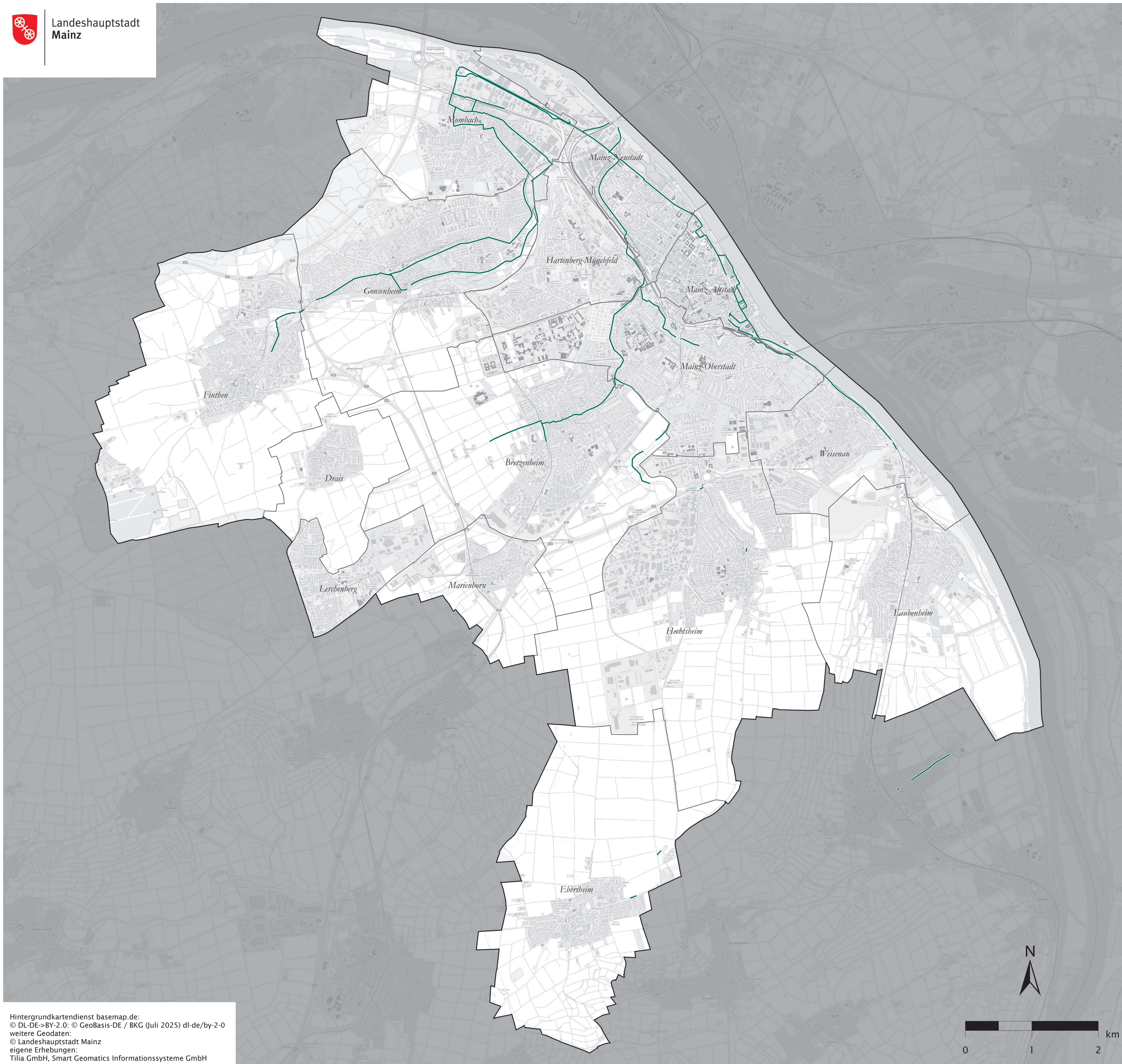
Abwärmepotenzial aus Abwasser

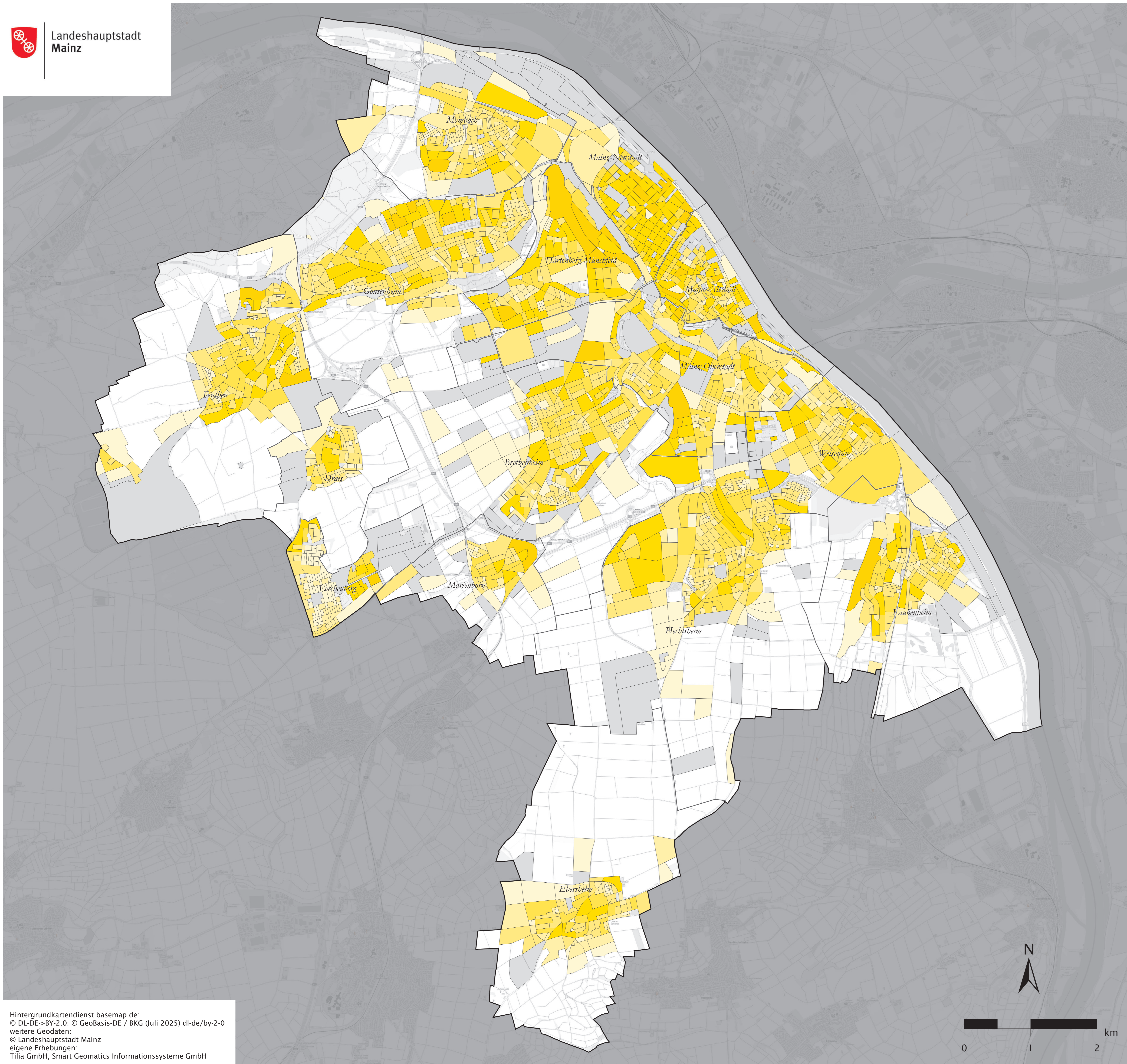
— Lage Hauptsammler Kanalnetz

Weitere Informationen

▭ Stadtgrenze Mainz

▭ Stadtteilgrenze Mainz





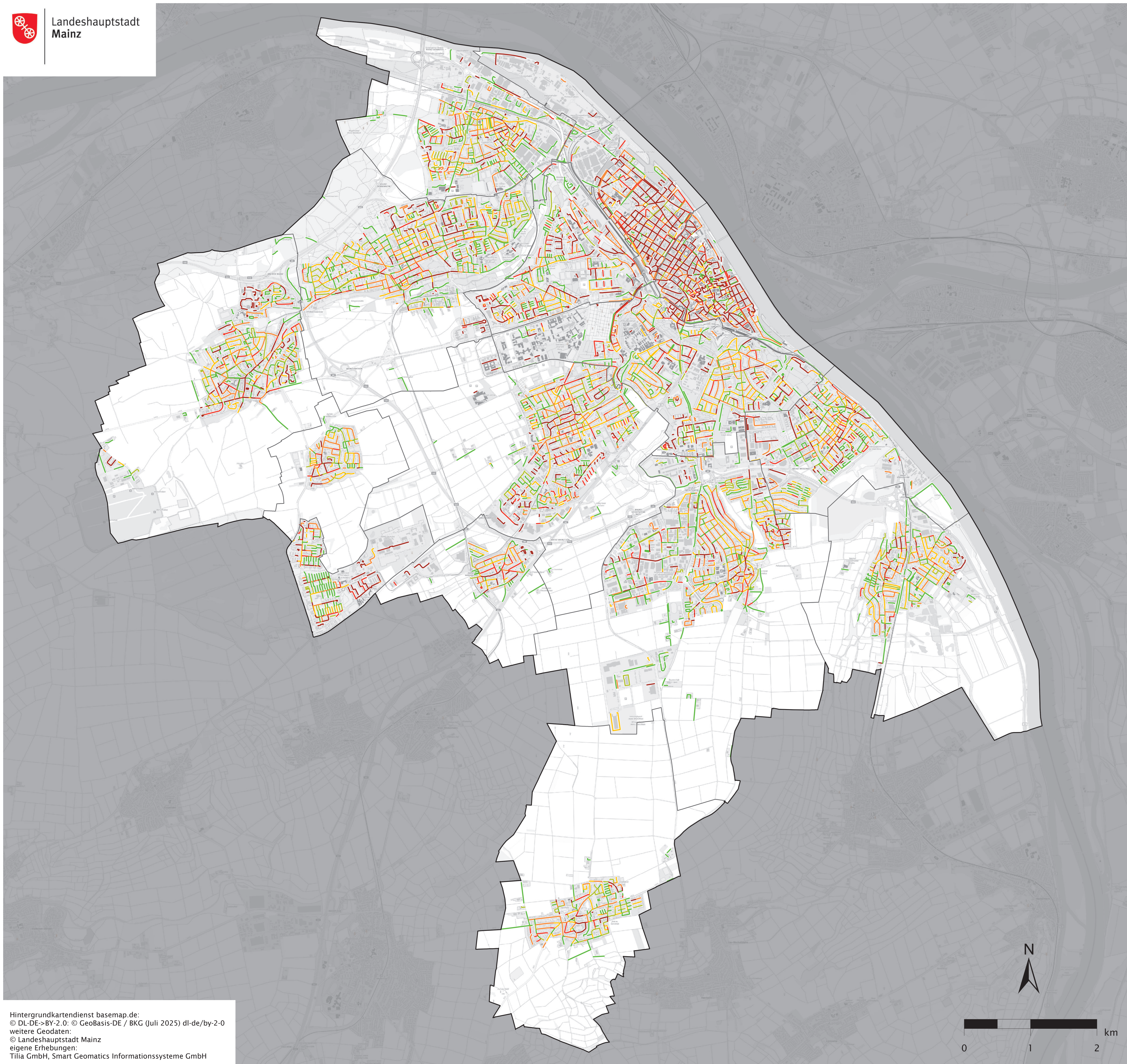
Stromverbrauch

- keine Angabe
- ≤ 20 MWh/a
- $> 20 - 50$ MWh/a
- $> 50 - 100$ MWh/a
- $> 100 - 200$ MWh/a
- $> 200 - 500$ MWh/a
- > 500 MWh/a

Weitere Informationen

- Stadtgrenze Mainz
- Stadtteilgrenze Mainz





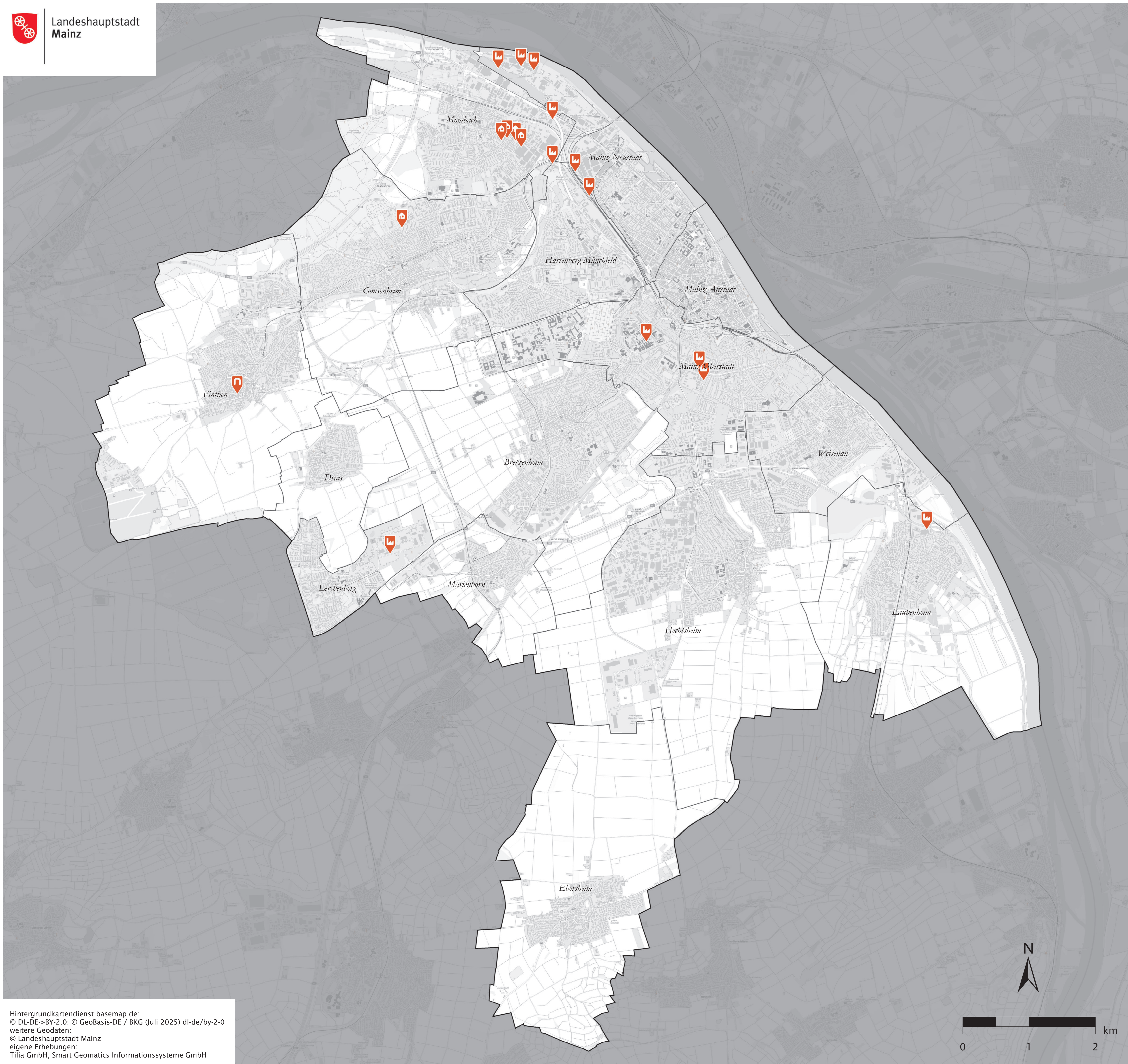
Wärmedichte pro Straßenmeter

- Keine Angabe
- $\leq 1.000 \text{ kWh/m}^2\text{a}$
- $1.001 - 1.500 \text{ kWh/m}^2\text{a}$
- $1.501 - 2.000 \text{ kWh/m}^2\text{a}$
- $2.001 - 3.000 \text{ kWh/m}^2\text{a}$
- $3.001 - 4.000 \text{ kWh/m}^2\text{a}$
- $> 4.000 \text{ kWh/m}^2\text{a}$

Weitere Informationen

- ▭ Stadtgrenze Mainz
- ▭ Stadtteilgrenze Mainz





Großverbraucher

- Gebäude für öffentliche Zwecke
- Gewerbe, Handel, Dienstleistung und Industrie
- Wohnen

Weitere Informationen

- Stadtgrenze Mainz
- Stadtteilgrenze Mainz



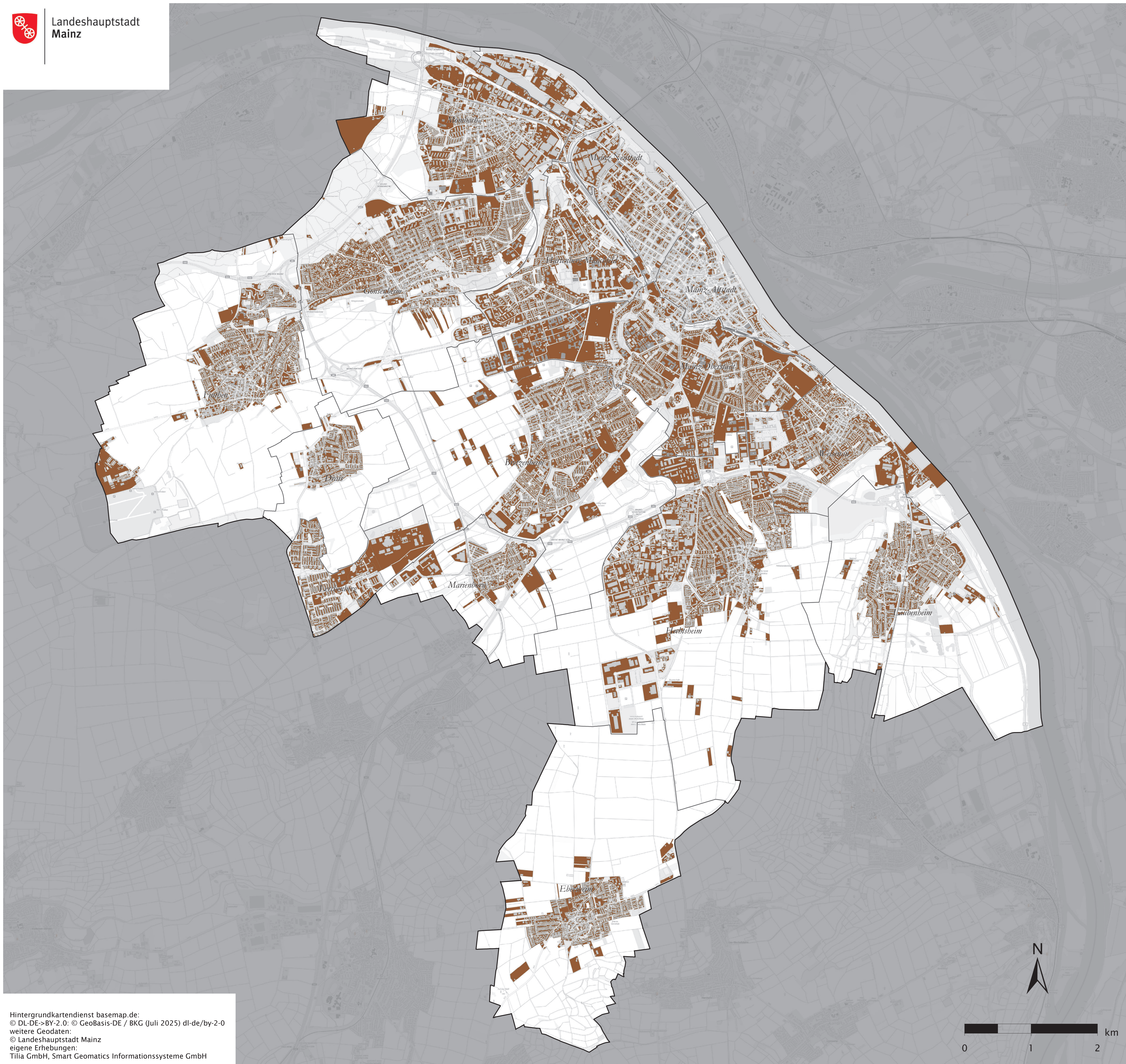
Eignung oberflächennahe Geothermie

 Geeignete Flurstücke für oberflächennahe Geothermie

Weitere Informationen

 Stadtgrenze Mainz

 Stadtteilgrenze Mainz





Eignung für Luftwärmepumpe

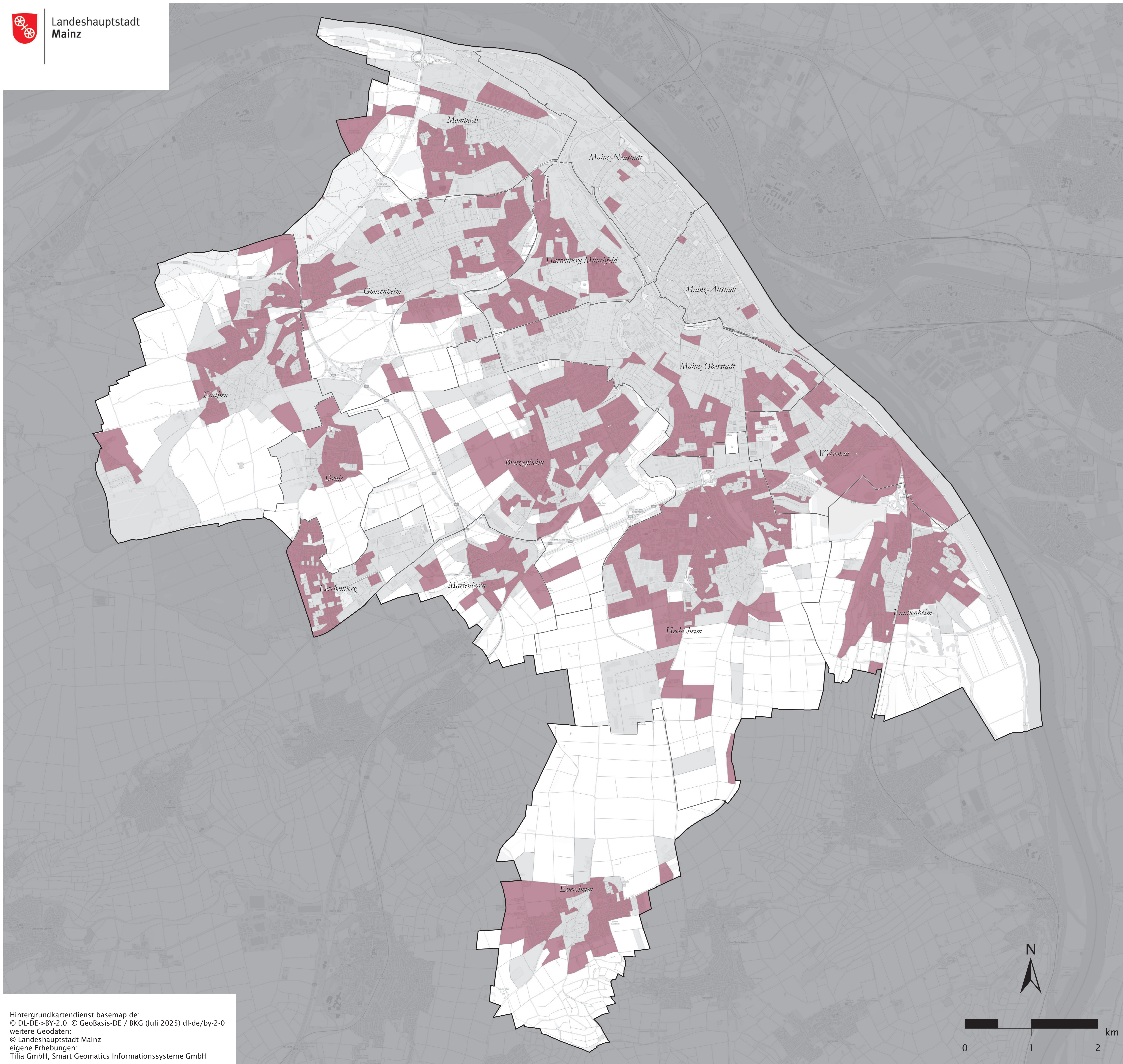
Keine Angabe

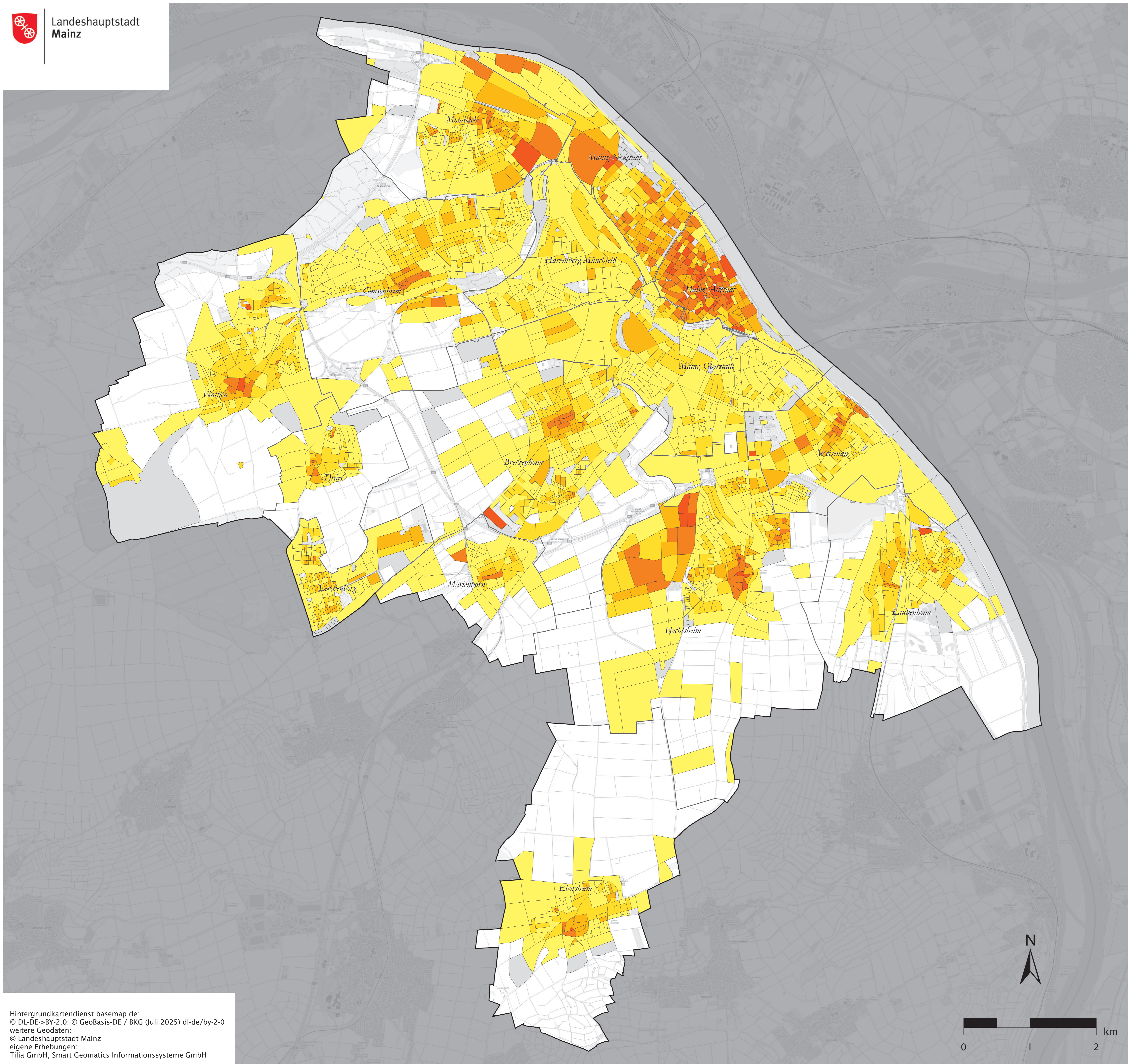
Geeignet

Weitere Informationen

Stadtgrenze Mainz

Stadtteilgrenze Mainz



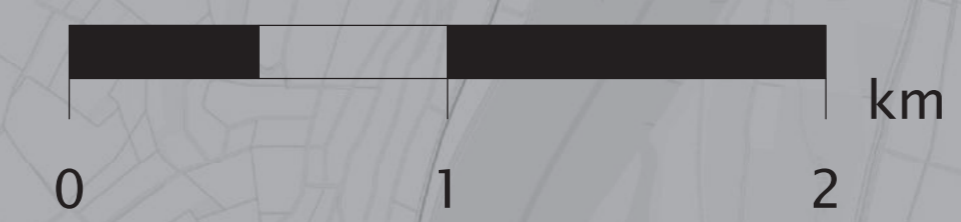


**Potenzieller Wärmeertrag pro m²
(Solarthermie auf Dächern)
[kWh_{therm}/m²*a]**

- kein Potenzial
- ≤ 70
- 71 - 100
- 101 - 130
- 131 - 170
- > 170

Weitere Informationen

- Stadtgrenze Mainz
- Stadtteilgrenze Mainz





Photovoltaik (Freiflächen- Anlagen)

 Potenzieller Anlagenstandort

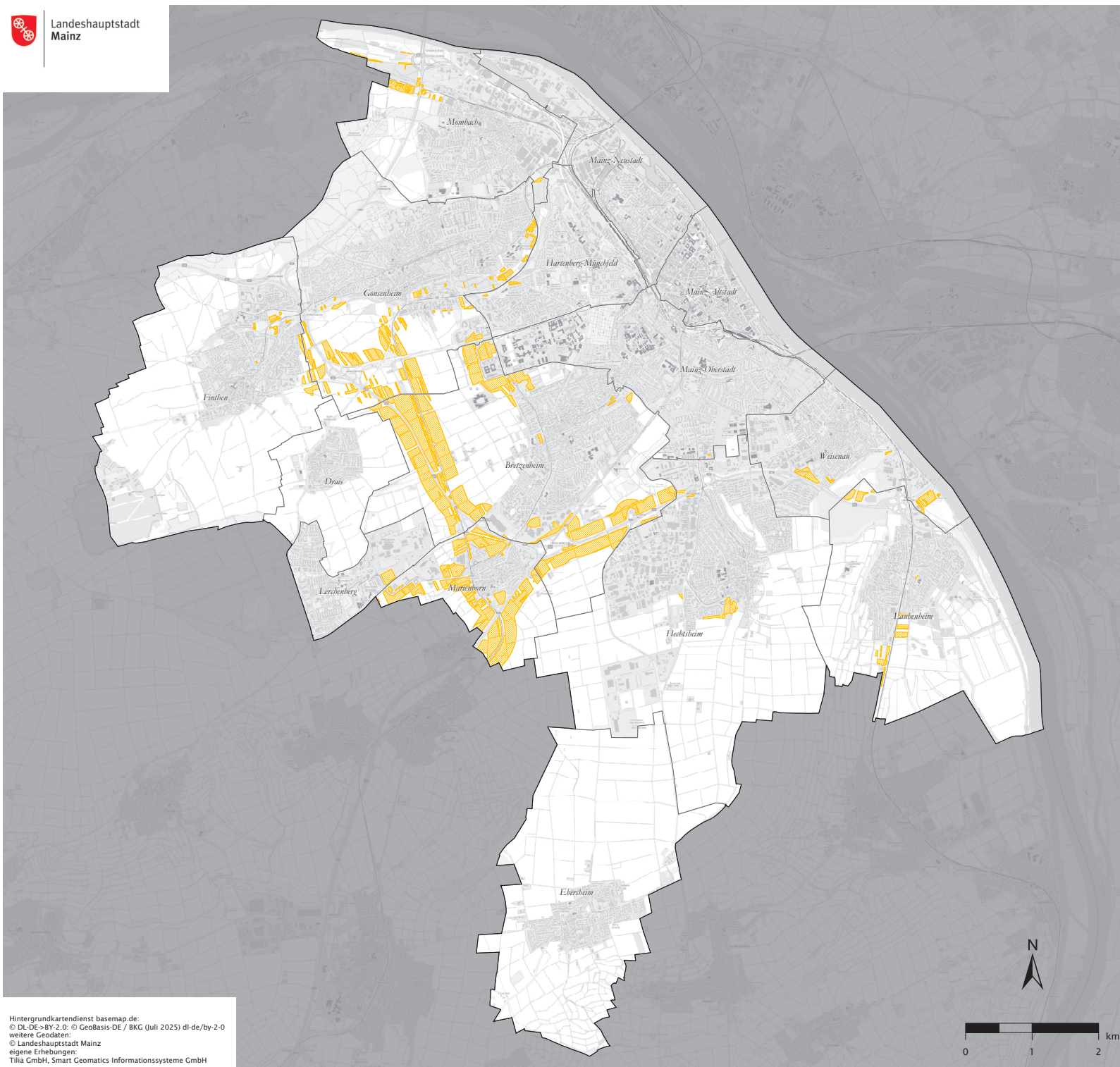
Weitere Informationen

 Stadtgrenze Mainz

 Stadtteilgrenze Mainz

Hinweis

Die Darstellung beruht auf einer raumordnerischen Vorprüfung Ministeriums für Klimaschutz, Umwelt Energie und Mobilität (MKUEM). Die dargestellten Flächen stellen keine Festlegung und kein tatsächliches Realisierungspotenzial dar, sondern zeigen potenzielle Eignungsräume im Sinne einer strategischen Orientierung. Kommunale Nutzungsentscheidungen, bestehende oder geplante Bauleitplanverfahren sowie weitere konkurrierende Nutzungsansprüche sind nicht Bestandteil dieser der landesweiten Screening Ebene. Eine vertiefte Prüfung hinsichtlich Flächenkonkurrenzen, planungsrechtlicher Zulässigkeit und tatsächlicher Nutzbarkeit erfolgt erst im Rahmen konkreter Projektentwicklungen muss in den nachfolgenden Planungsschritten und in Abstimmung mit den zuständigen Fach- und Genehmigungsbehörden erfolgen.“





Abwärmepotenzial

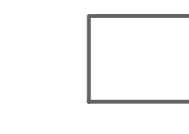


Unternehmen mit nutzbarer Abwärme

Weitere Informationen

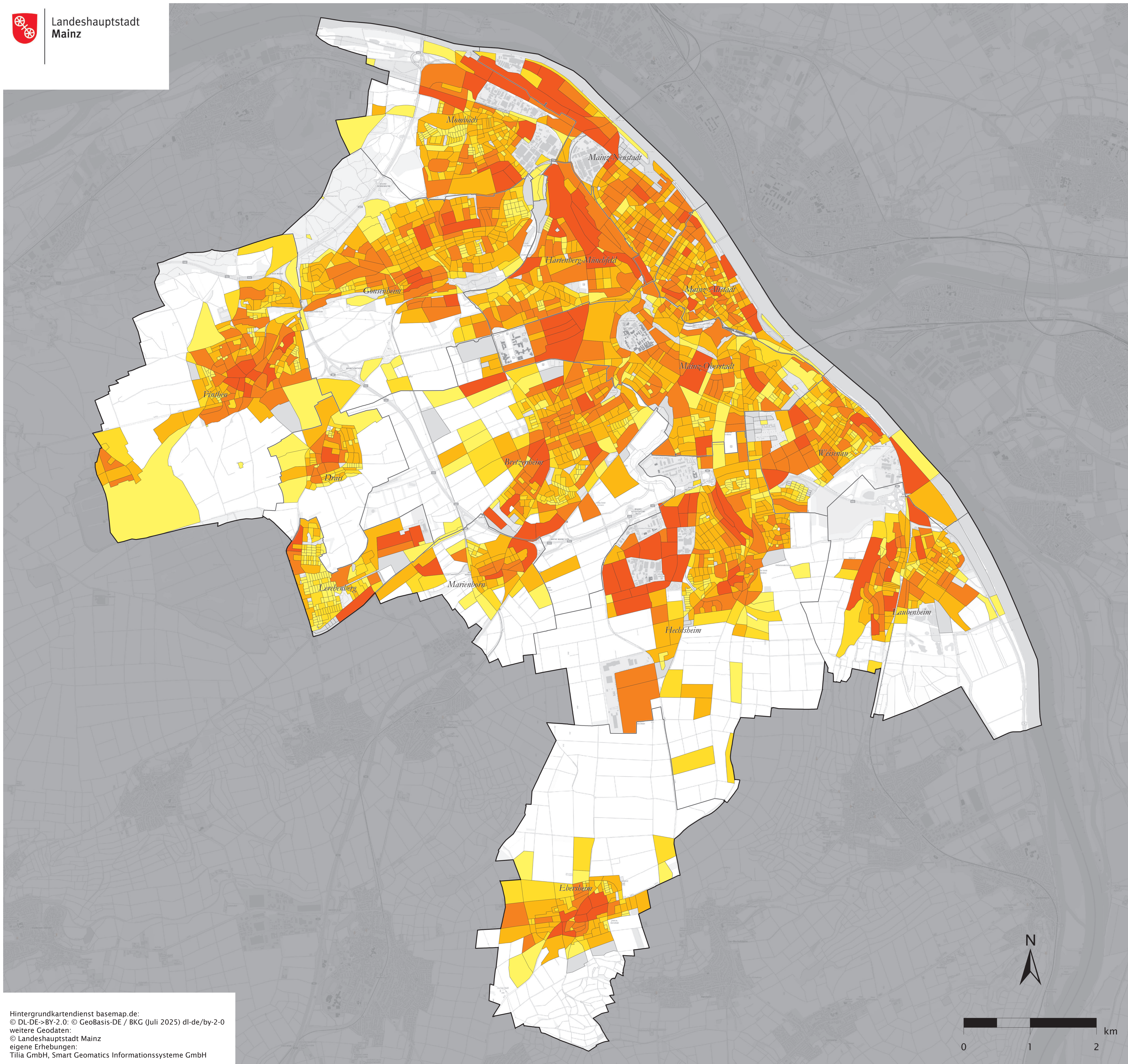


Stadtgrenze Mainz



Stadtteilgrenze Mainz





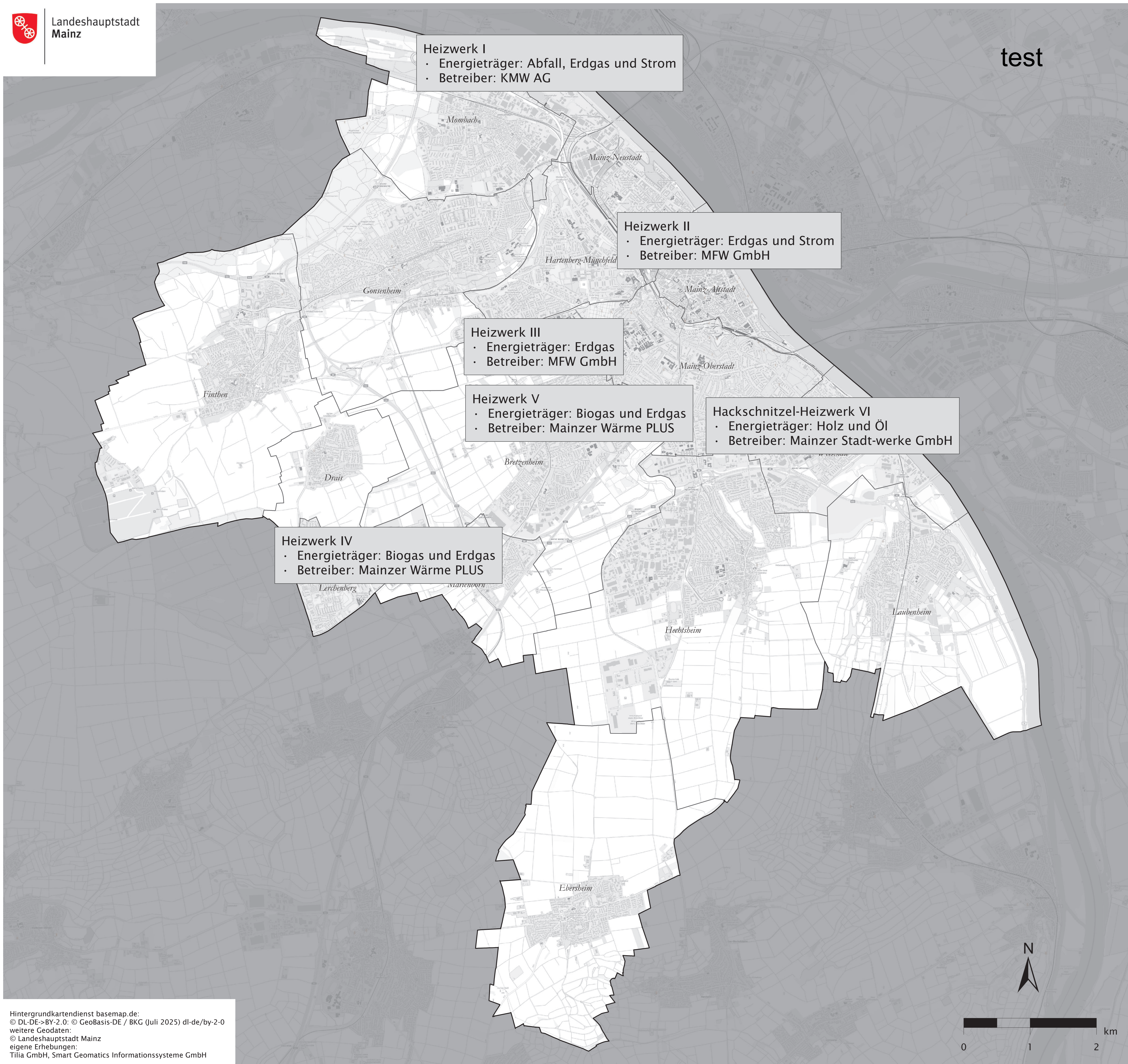
Installierbare Leistung (PV auf Dächern) [kW_p]

- kein Potenzial
- <= 100
- 101 - 200
- 201 - 500
- 501 - 1.000
- > 1.000

Weitere Informationen

- Stadtgrenze Mainz
- Stadtteilgrenze Mainz





Heizwerk I
· Energieträger: Abfall, Erdgas und Strom
· Betreiber: KMW AG

Heizwerk II
· Energieträger: Erdgas und Strom
· Betreiber: MFW GmbH

Heizwerk III
· Energieträger: Erdgas
· Betreiber: MFW GmbH

Heizwerk V
· Energieträger: Biogas und Erdgas
· Betreiber: Mainzer Wärme PLUS

Hackschnitzel-Heizwerk VI
· Energieträger: Holz und Öl
· Betreiber: Mainzer Stadt-werke GmbH

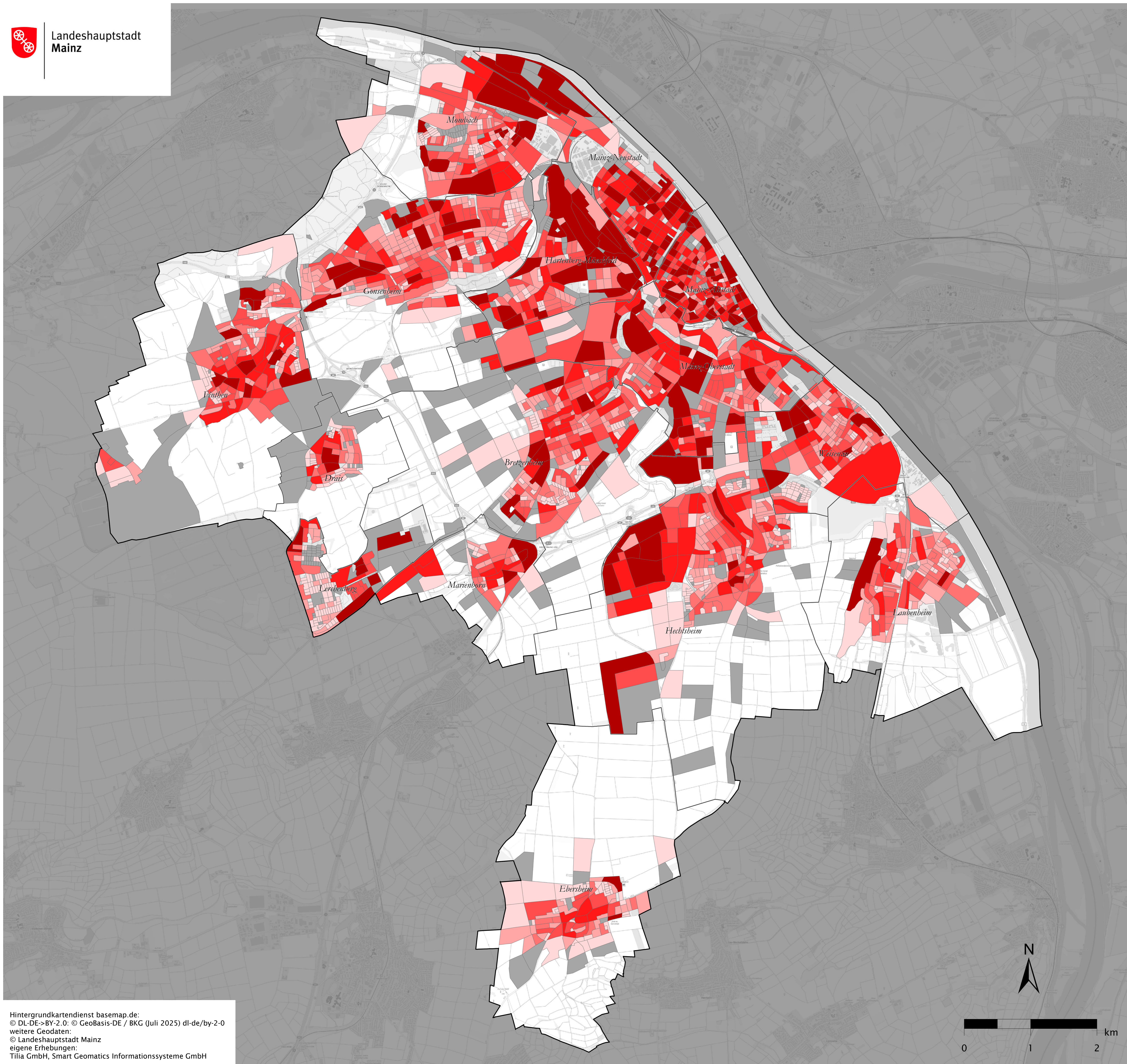
Heizwerk IV
· Energieträger: Biogas und Erdgas
· Betreiber: Mainzer Wärme PLUS

Heizzentralen

Heizwerk
· Energieträger:
· Betreiber:

Weitere Informationen

- Stadtgrenze Mainz
- Stadtteilgrenze Mainz

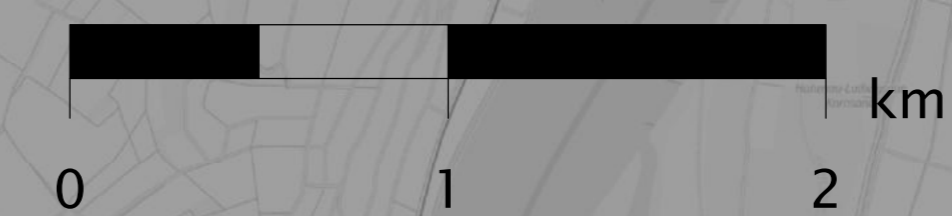


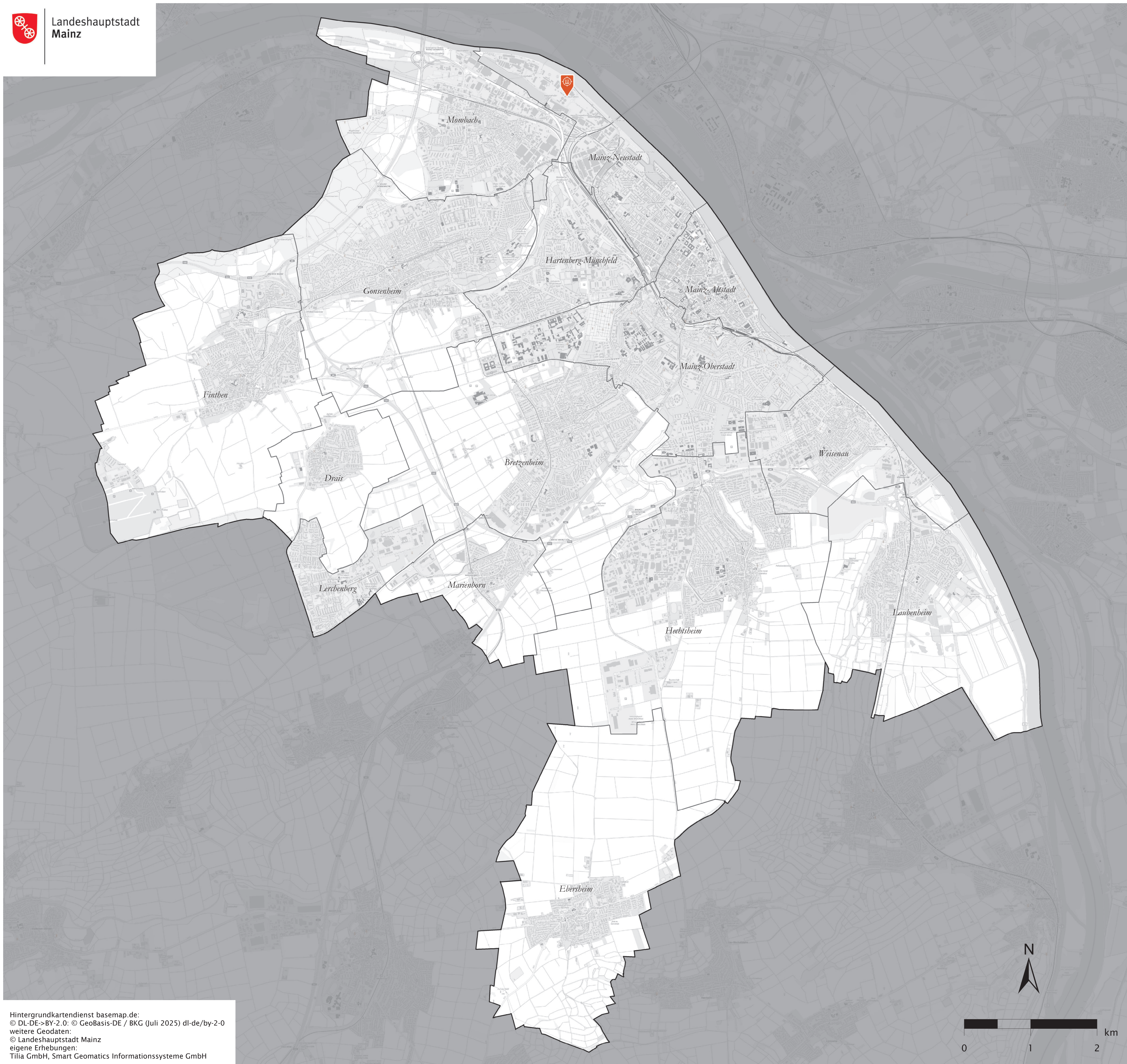
Endenergieverbrauch [MWh/a]

- Keine Angabe bzw. nicht datenschutzkonform
- ≤ 250
- 251 - 500
- 501 - 750
- 751 - 1.250
- 1.251 - 2.000
- > 2.000

Weitere Informationen

- Stadtgrenze Mainz
- Stadtteilgrenze Mainz





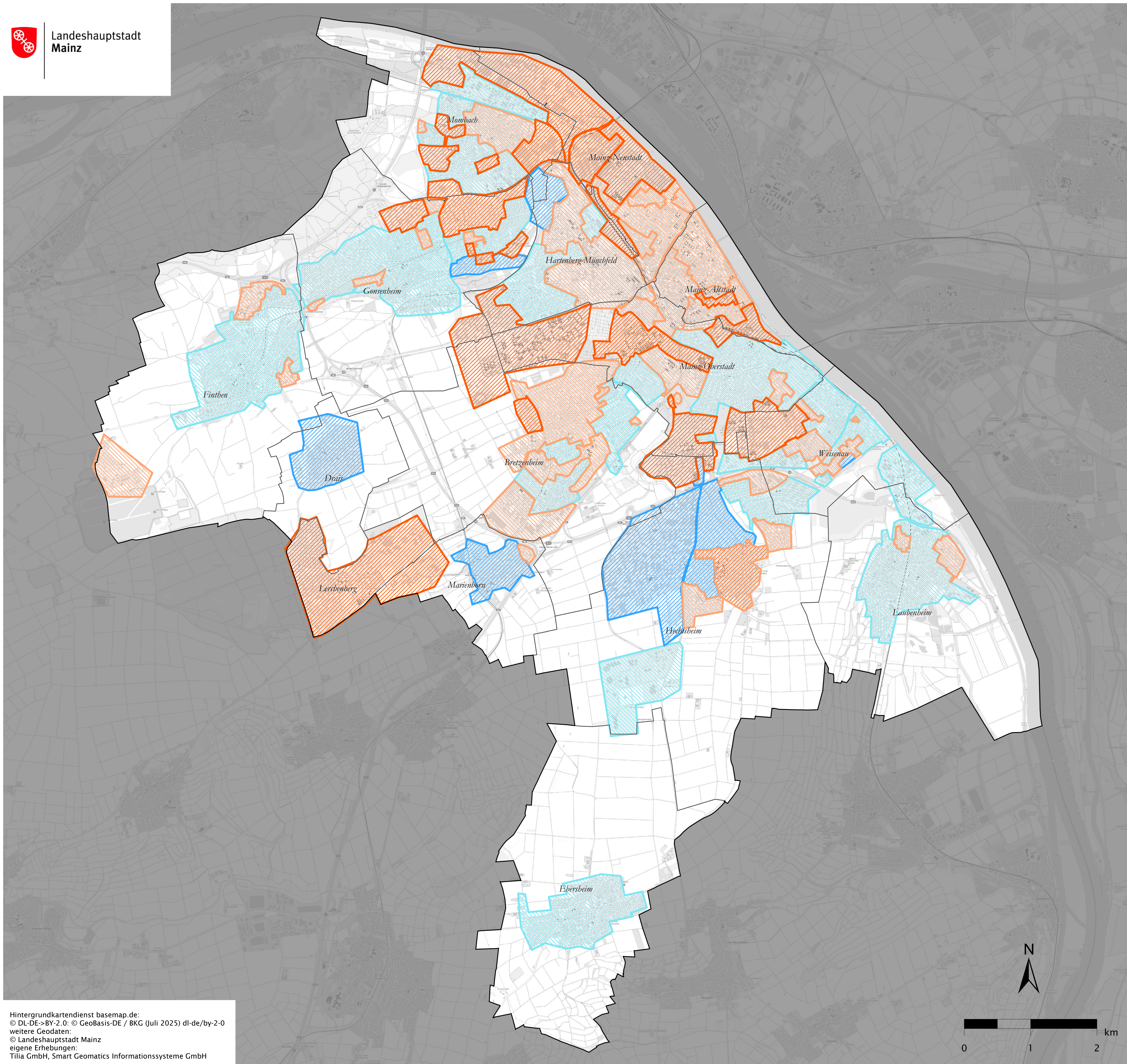
Wärmespeicher



KWM Ingelheimer Aue

Weitere Informationen

-  Stadtgrenze Mainz
-  Stadtteilgrenze Mainz

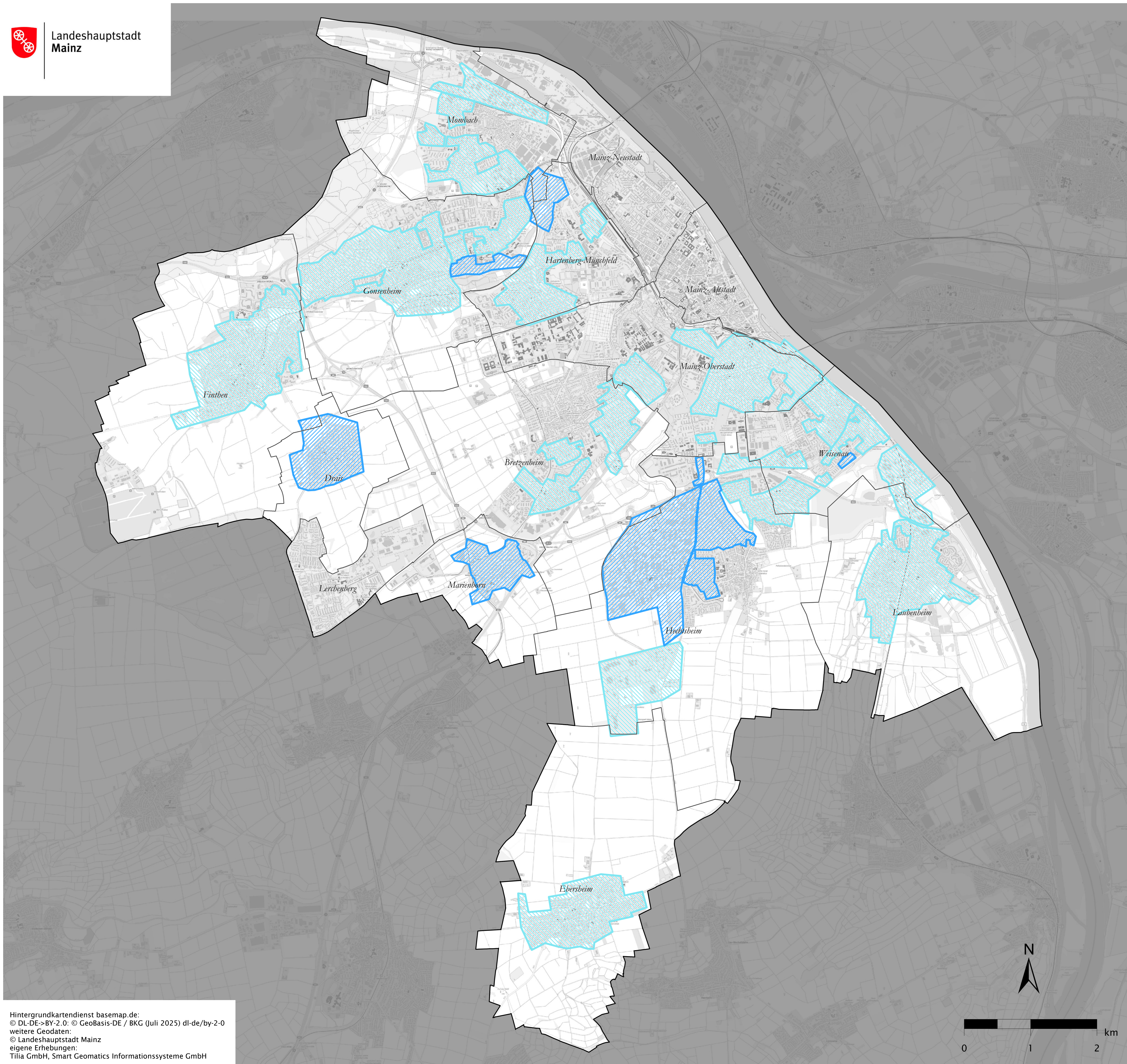


Eignungsgebiete

- Wärmenetzgebiet (Hohe Priorität)
- Wärmenetzgebiet
- Einzelheizungsgebiet (Hohe Priorität)
- Einzelheizungsgebiet

Weitere Informationen

- Stadtgrenze Mainz
- Stadtteilgrenze Mainz

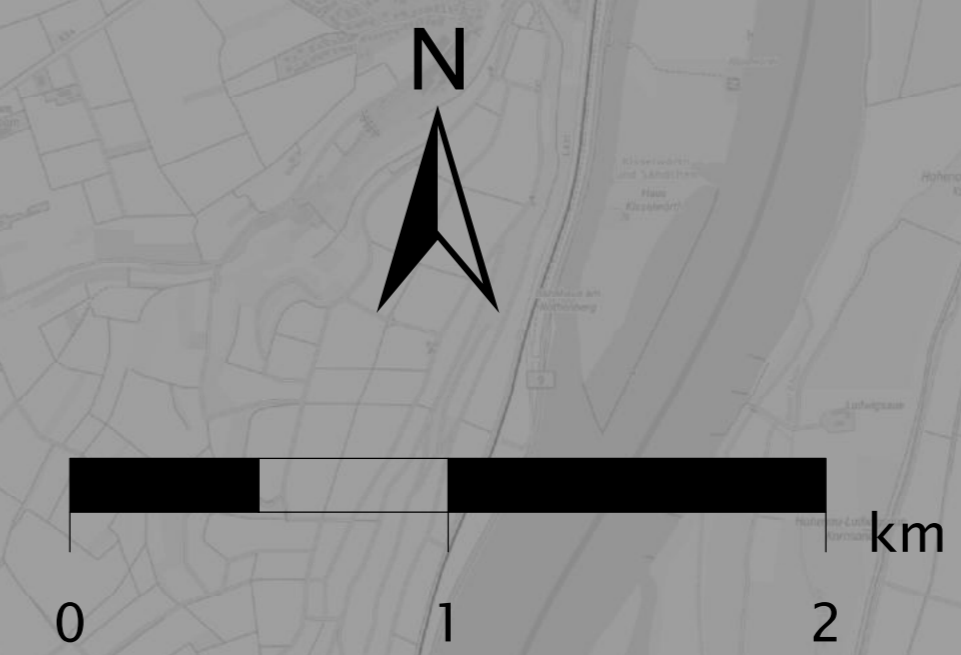


Eignungsgebiete für dezentrale Wärmeversorgung

- Einzelheizungsgebiet (Hohe Priorität)
- Einzelheizungsgebiet

Weitere Informationen

- Stadtgrenze Mainz
- Stadtteilgrenze Mainz





Eignungsgebiete Wärmenetze

 Wärmenetzgebiet (Hohe Priorität)

 Wärmenetzgebiet

Weitere Informationen

 Stadtgrenze Mainz

 Stadtteilgrenze Mainz

