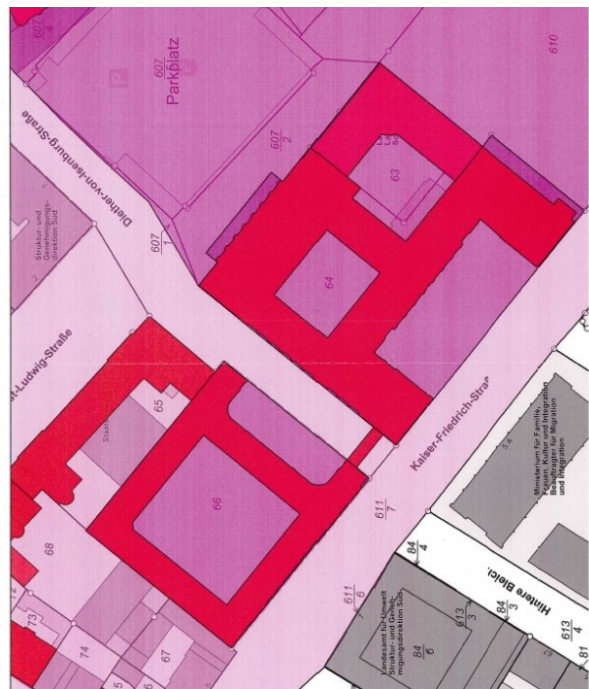
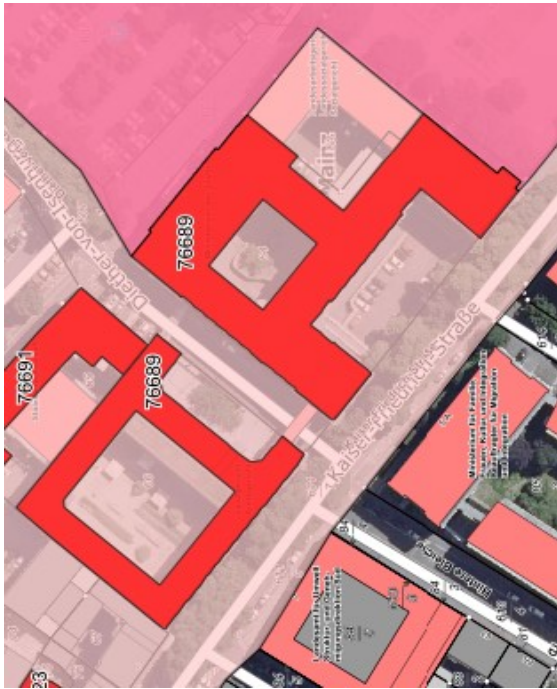


**Mainz, Ernst-Ludwig-Straße 3, Diether-von-Isenburg-Straße 1, Ernst-Ludwig-Platz 1,
Justizgebäude; Schutzzweckerweiterung**



Lageplan, Kartierung Kulturdenkmal, aktuell (links) und Erweiterung (rechts), Geoportal RLP

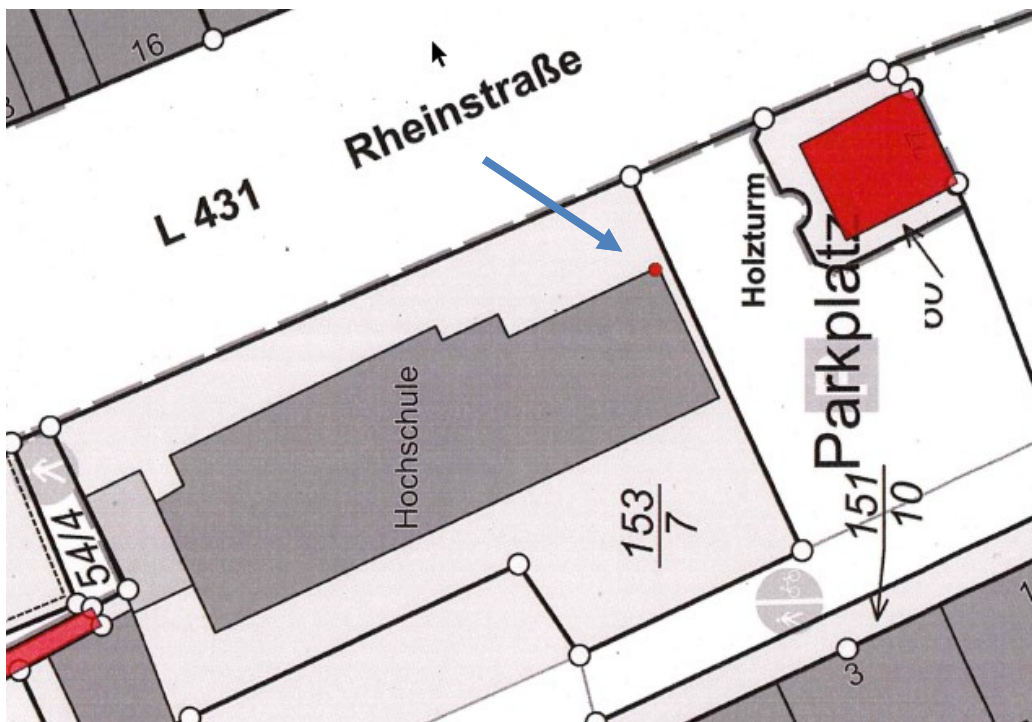


Eingangsseite Landessozialgericht, Foto 2023



Treppenhaus Landessozialgericht, Foto GDKE 1992

Mainz, (an) Rheinstraße 19, Beton-Relief (am Hochschulgebäude), Neueintrag



Lageplan, Kartierung Kulturdenkmal (Pfeil), Geoportal RLP



Schauseite zur Rheinstraße, Foto 2020

Mainz, (in) Wilhelmiterstraße 2; Löschung



Wilhelmiterstraße 2, Treppengeländer und Rokokotüren, Fotos 2019