



Kommunale Wärmeplanung (KWP)

Judith Hieb, Raphael Nalepa | Grün- und Umweltamt | Kommunale
Wärmeplanung

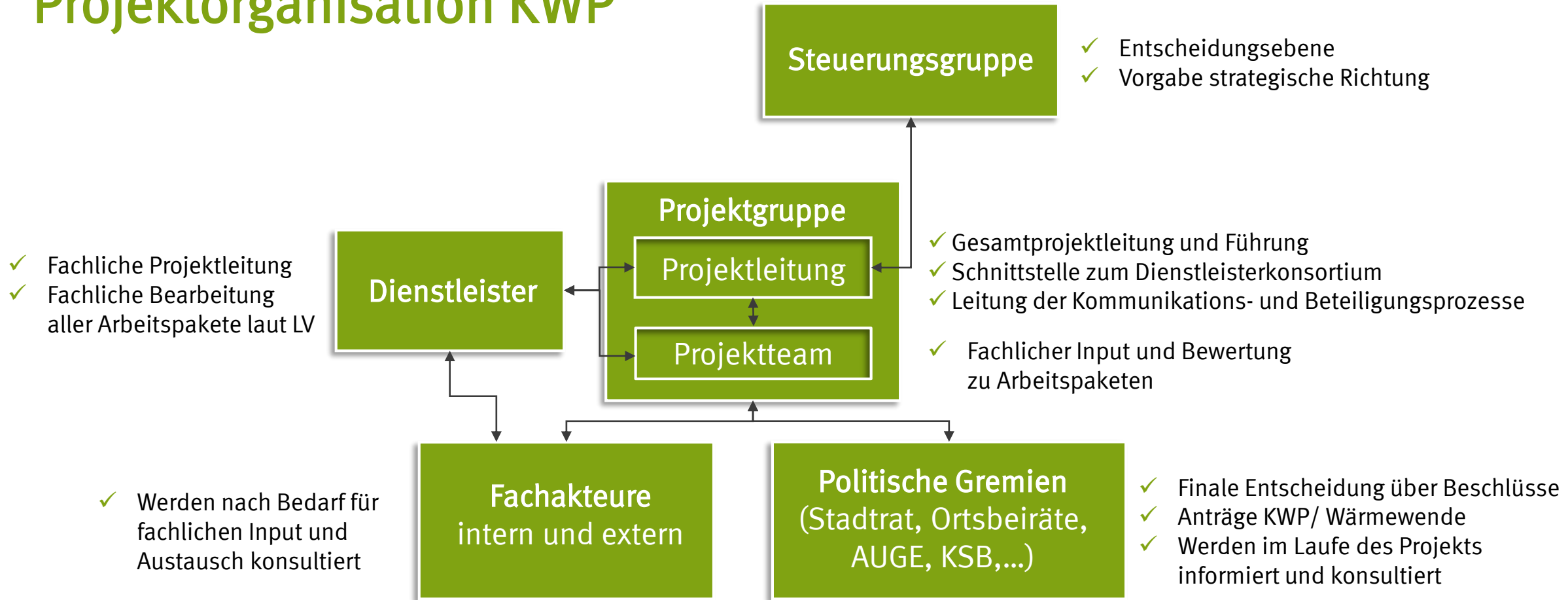


Agenda

- Projektorganisation KWP
- Vorstellung des Dienstleisterkonsortiums
- Zeitplan
- Übersicht der Arbeitspakete
- Zusammenfassung: Was ist die kommunale Wärmeplanung?
- Offene Fragerunde



Projektorganisation KWP





Vorstellung Dienstleisterkonsortium



- Tilia GmbH aus Leipzig
- **Zuständigkeiten**
Projektleitung,
Projektmanagement,
Maßnahmenentwicklung
- **Referenzen u. a:** Erstellung
KWP Karlsruhe, KWP
Pforzheim usw.



- Lots* Gesellschaft für
verändernde Kommunikation
mbH aus Leipzig
- **Zuständigkeiten**
Kommunikationsberatung und
Beteiligung, Akteurs-
Öffentlichkeitsbeteiligung
- **Referenzen u.a.:** Mainzer
Mobilität (MVG), Stadtwerke
Stuttgart usw.



- Smart Geomatics
Informationssysteme
GmbH aus Karlsruhe
- **Zuständigkeiten**
Bereitstellung WEB-GIS,
Bestandsanalysen
- **Referenzen u.a.:**
Energieplan Bruchsal,
Solarkataster Baden-
Württemberg usw.



Zeitplan





Übersicht der Arbeitspakete





Kommunale Wärmeplanung

Grundlegende Strategie der Wärmewende

Empfehlungen für Wärmenetze

Rechtlich nicht bindend

Detailuntersuchungen der Mainzer
Stadtwerke

Prüfung Realisierbarkeit

Ausweisung Wärmenetzgebiet durch
die Stadt Mainz

Längere Übergangsfristen

Bau Wärmenetz

Auf Basis erneuerbarer Energien

Empfehlungen für zukünftige leitungsgebundene Energieinfrastruktur

Regelungen GEG 2024 treten in Kraft (in
Mainz ab 30.06.2026)

65%-EE-Pflicht bei neuer Heizung

Klimaneutrale Wärmeversorgung
idealerweise bis 2035 (Stadtziel)
spätestens aber 2045 (Klimaziele
Deutschland)

Kommunale Wärmeplanung

Empfehlungen für dezentral mit Wärme versorgte Gebiete

Einzelfallbetrachtungen von Gebäuden
z.B. Verbraucherzentrale, etc.

Umrüstung von
Wärmeerzeugungsanlagen

Bei Neuinstallation der Heizung



Zusammenfassung : Was ist die Kommunale Wärmeplanung (KWP)?

- Es sollen **Transformationspfade** aufgezeigt werden und wie die angestrebten Energie- und Klimaziele der Stadt Mainz im Wärmesektor erreicht werden können.
- Die KWP ist **keine Detailplanung** zur technisch-wirtschaftlichen Machbarkeit von Maßnahmen wie Neu- oder Ausbau der leitungsgebundenen Wärmeversorgung.
- **Rechtsverbindliche Umsetzungspläne** werden z.B. über Satzungen, Konzessionen oder Bauleitpläne geschaffen.



Fragen

Fragen oder Anregungen?





Ihre Ansprechpartner:innen

Judith Hieb

Grün- und Umweltamt
Klimaschutz und Klimaanpassung

Tel.: 4336

E-Mail: judith.hieb@stadt.mainz.de

Raphael Nalepa

Grün- und Umweltamt
Klimaschutz und Klimaanpassung

Tel.: 3313

E-Mail: raphael.nalepa@stadt.mainz.de

Oder auch über das zentrale Postfach:
waermeplanung@stadt.mainz.de