

Antrag auf Zuschuss zum Ausbau eines Feldweges

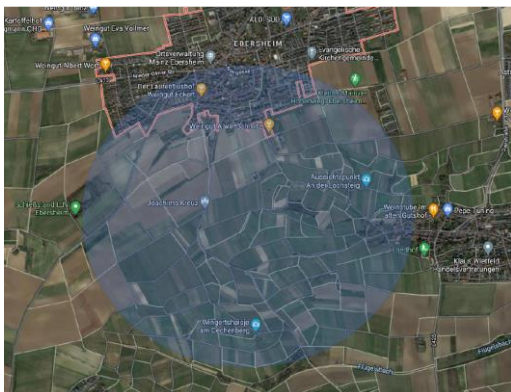
Der Bauern- und Winzerverein Mainz-Ebersheim beantragt einen Zuschuss zum Ausbau eines Feldwegs. Der Feldweg in Verlängerung vom Harxheimer Weg bis zum Kleingartenverein / Rassegeflügelzuchtverein wurde 2023 mit viel Eigenleistung und einer Fachfirma geschottert und somit ganzjährig nutzbar gemacht.

Mit der Pflanzung eines Baumes und Schaffung einer Ausgleichsfläche wurde die Maßnahme in 2024 abgeschlossen. Zu den Gesamtleistungen von 15.000 € erbitten wir einen Zuschuss von 2.500 €.

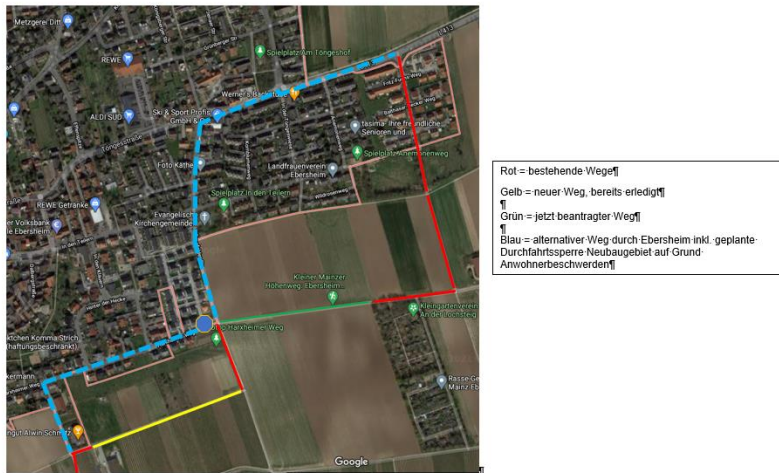
Im Detail:

Der Bauern- und Winzerverein hat bereits seit einigen Jahren festgestellt, dass eine gefahrenlose Befahrung der Straßen mit landwirtschaftlichen Maschinen im Ort nicht mehr oder nur noch stark eingeschränkt möglich ist.

Hier besteht nicht nur Gefahr und Einschränkung durch oder für den ruhenden Straßenverkehr, sondern auch für Fußgänger und Radfahrer. Neue Baugebiete in Ortsrandlage binden bisherige Feldwege mit ein, sodass diese nicht mehr nutzbar sind. Gleichzeitig werden die Feld- und Wirtschaftswege auch immer mehr als Naherholungsgebiet und Radwege genutzt. Es entstand daher die Idee, eine Art Ortsumfahrung im markierten Gebiet zu schaffen, die den Ortskern entlasten kann, und gleichzeitig durch alle Anwohner genutzt werden kann.



Ein wichtiger Schritt in diesem Plan war die Befestigung des Weges in Verlängerung vom Harxheimer Weg bis zum Kleingartenverein / Rassegeflügelzuchtverein. Den Antrag dazu haben wir in 2020 bei der Stadt Mainz gestellt. Auf der folgenden Skizze ist dies in grün markiert.



Zusammen sind diese rote, gelbe und grüne Strecke Bestandteil einer Umfahrungsmöglichkeit des Ortskerns und damit Entlastung für den normalen Straßenverkehr. Sie dient als Ersatz für die blaue Linie, die nicht mehr nutzbar ist.

Eine Verlagerung des landwirtschaftlichen Verkehrs auf eine Umfahrt entlastet den Verkehr innerhalb des Ortes

- Gefahrenzonen werden minimiert
- (teilweise verkehrsberuhigte) Bereiche können umfahren werden - insbesondere in der Erntezeit mit nächtlichen Arbeitszeiten oder an Sonn- und Feiertagen
- ruhender Verkehr und große Geräte bieten weniger Konflikte
- Anwohner werden weniger gestört
- die mittlerweile bestehende Durchfahrtssperre am Ende des Harxheimer Wegs kann umfahren werden
- Fußgänger und Radfahrer haben die Möglichkeit, diesen Weg zu nutzen

Weitere Informationen können Sie der Genehmigung durch die Stadt Mainz sowie dem beigefügten Gutachten entnehmen.

Mit freundlichen Grüßen

Stefan Franz
 Erster Vorsitzender
 Bauern- und Winzerverein Mainz-Ebersheim