



Niederlassung West

Informationen zu Projekten

Sitzung des Ausschuss für Mobilität der Stadt Mainz

Mainz, den 06.11.2024



Gegründet
13. September 2018

- Die Autobahn GmbH des Bundes wurde am 13. September 2018 in Berlin gegründet
- Sie finden unsere Zentrale in Berlin



Zahlen, Daten, Fakten
Kurz und knapp

- Ca. 13.000 km Streckenlänge
- Über 28.000 Brückenbauwerke
- Ca. 550 Tunnel
- Über 6.300 laufende Projekte



Zukünftig
Bis zu 15.000 Mitarbeiter/innen

- Die Autobahn GmbH ist bundesweit vertreten
- Als attraktiver Arbeitgeber bieten wir ein modernes Arbeitsumfeld und gute Weiterentwicklungsmöglichkeiten



Bundesweite Standorte
Über 300

- Die Autobahn GmbH gliedert sich deutschlandweit in 10 Niederlassungen, 41 Außenstellen, 42 Verkehrsleitzentralen, 189 Autobahnmeistereien sowie zahlreiche Fernmeldemeistereien und Tunnelleitzentralen



Wert des Autobahnnetzes
Ca. 200 Milliarden EUR

- Die Autobahn ist eines der wichtigsten Verkehrsnetze und öffentlichen Güter in Deutschland
- Wir setzen daher einen wichtigen Schwerpunkt auf nachhaltige Investitionen in Aus- und Neubau sowie Erhaltung der Autobahnen



- Mit 1.560 km betreut die NL West bundesweit aktuell das größte Autobahnbestandsnetz
- Saarland: ca. 240 km
- Rheinland-Pfalz: ca. 880 km
- Südhessen: ca. 440 km

- über 2.000 Brücken:
Unterhaltung einer Brückenfläche von etwa drei Millionen Quadratmetern

All diese Brückenbauwerke aneinandergereiht ergeben eine Streckenlänge von 80 Kilometer. Das entspricht etwa der Streckenlänge zwischen Kaiserslautern und Mainz.

- fast 400 Lärmschutzwände:
mit einer Gesamtlänge von rund 190 Kilometern
- Gesamtfläche Niederlassungsgebiet: 23.350 km²



**Die
Autobahn**

A60/A63 Autobahnkreuz Mainz-Süd
Erneuerung des bestehenden
Kreuzungsbauwerks

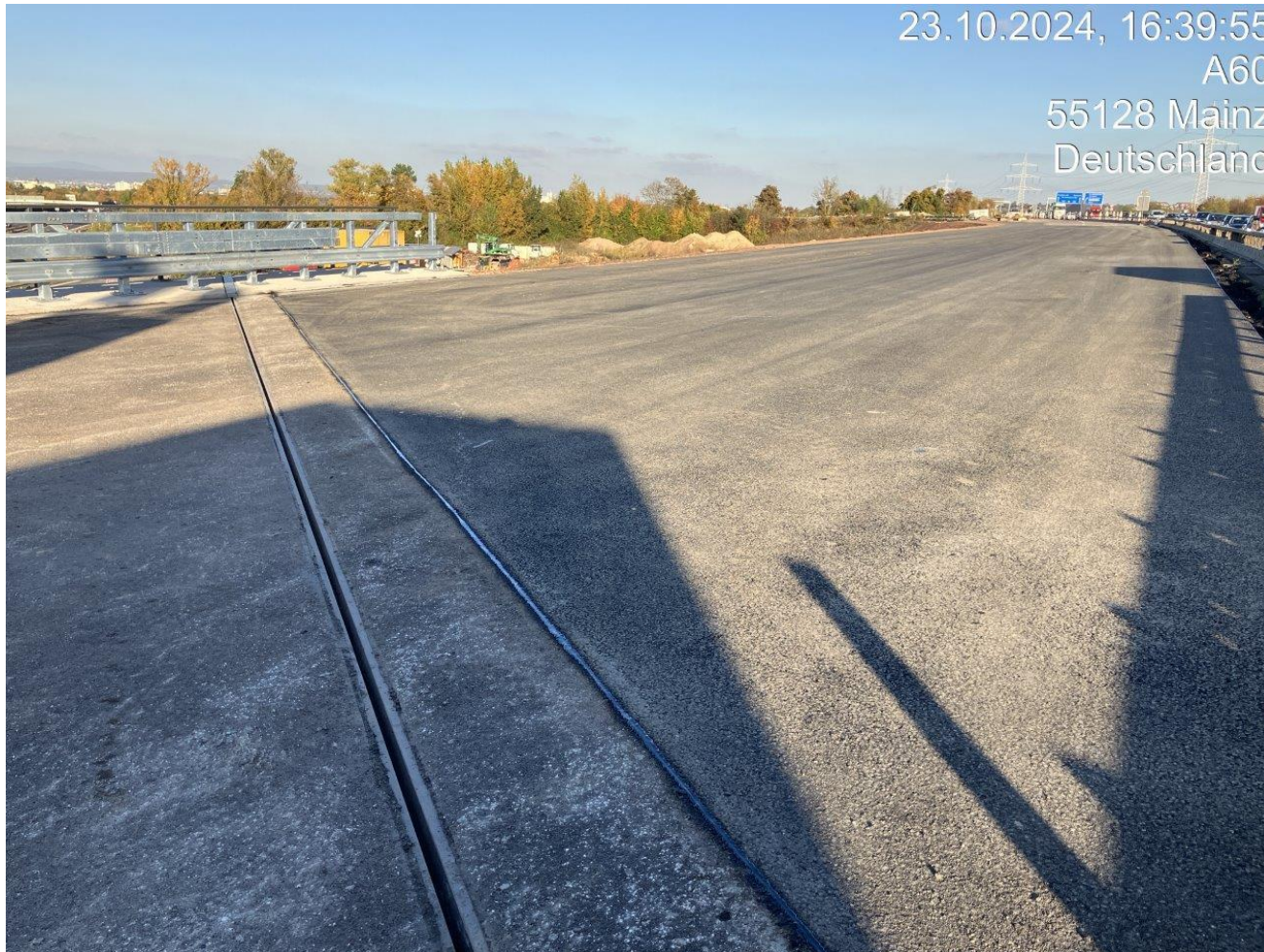


Stand der Arbeiten im September 2024



Quelle: Eigene Aufnahmen Autobahn GmbH des Bundes

Stand der Arbeiten im Oktober 2024



östlich vom Bauwerk (Rampenoehr von A63 auf A60 FR Bingen)



westlich vom Bauwerk (Rampenoehr von A60 auf A63 FR Alzey)

Quelle: Eigene Aufnahmen Autobahn GmbH des Bundes

Rest- und Umgebungsarbeiten in 2024 und 2025

- **Bauphase 2 (aktuelle Phase)**
 - Sperrung Abfahrtsast Nordwest WE Fr, 15.11. – Mo, 18.11.24 (Straßenbau + Endmarkierung)
- **Bauphase 2.1 (Dauer ca. 2 Wochen)**
 - Ab Mo, 18.11. – ca. Fr, 29.11.24
 - Sperrung Abfahrtsast Nordwest WE Fr, 22.11. – Mo, 25.11.24 (Rückbau alte Schutzeinrichtung + Einbau neue Schutzeinrichtung)

→ **Vollsperrung Fahrtrichtung Bingen:** witterungsabhängig
1 Nacht in der ersten Dezemberwoche KW 49 für Demarkierung und Markierungsarbeiten
- **Bauphase 3 „Inselbaustelle“ (Dauer ca. 2 Monate)**
 - Ab Mo, 02.12.24 bis ca. Ende Januar 2025 (Herstellung Mittelstreifenentwässerung + neue Schutzeinrichtung)
- **Bauphase 4 (Dauer ca. 4 Monate)**
 - Herstellung Kappe BW1
 - Gepl. ab Anfang Februar 2025 bis Ende Mai 2025



Bauphase 2

Bauphase 2.1

Bauphase 3 Insel

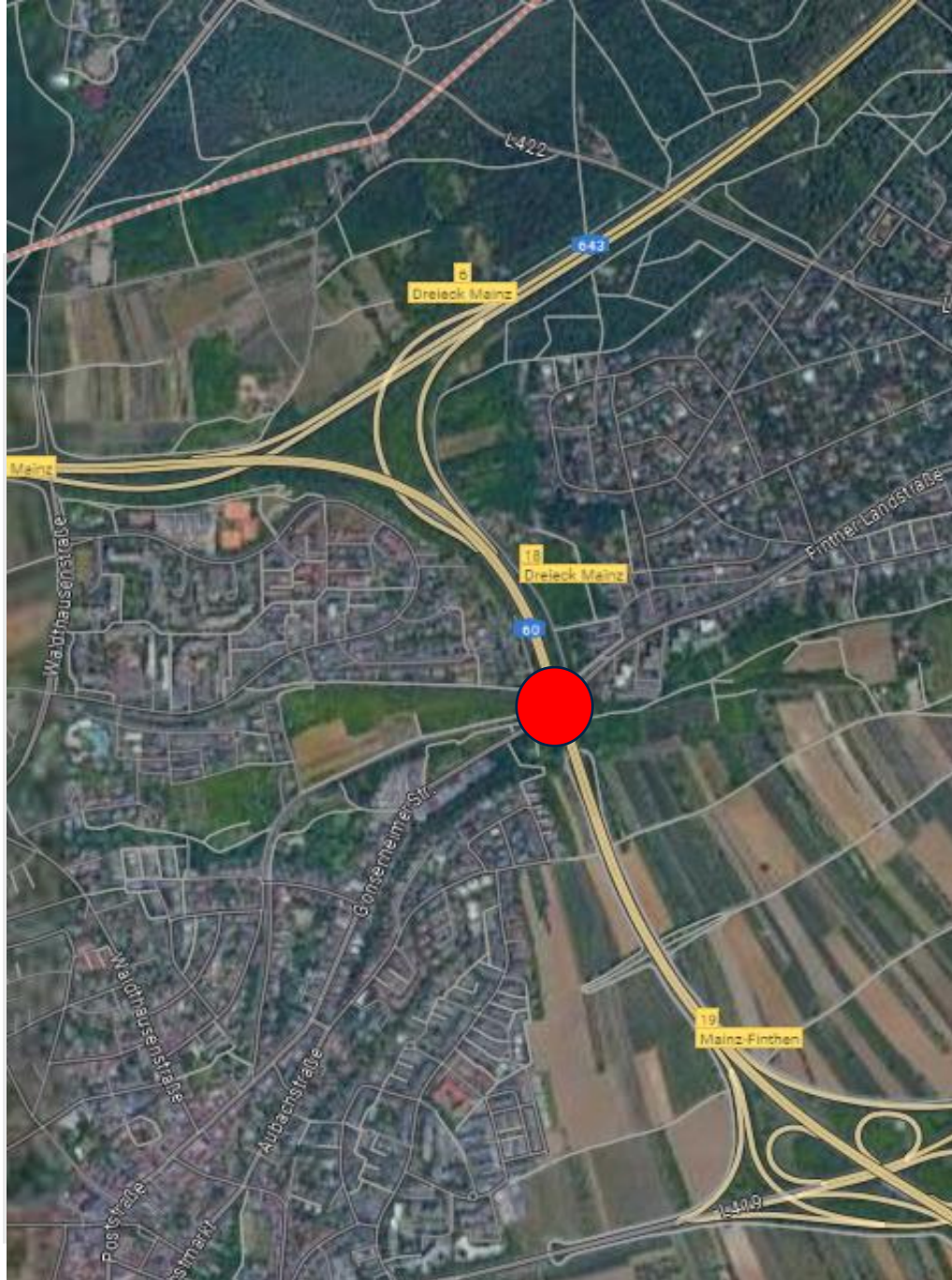
Bauphase 4 Kappe BW1



A60 Gonsbachtalbrücke

Sanierung Übergangskonstruktion





A60 Gonsbachtalbrücke

Im Rahmen einer Brückenprüfung wurden Schäden am Fahrbahnübergang festgestellt.

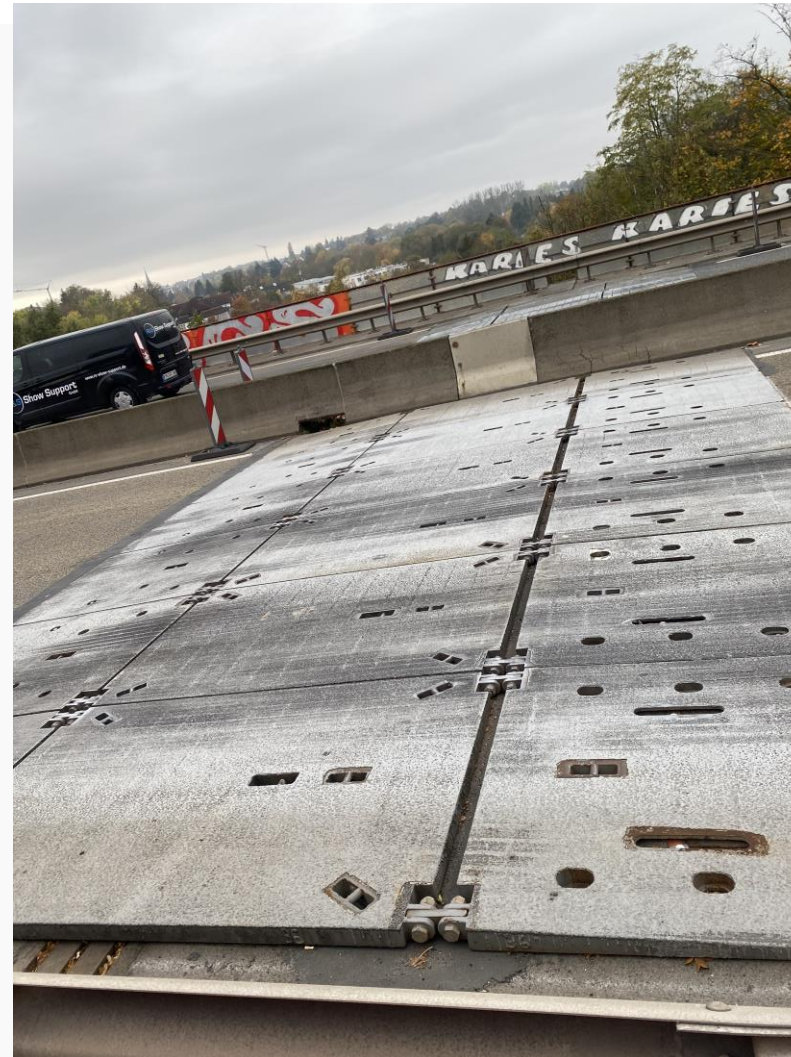
Der Fahrbahnübergang ist ein Bauelement der Brücke, das Verformungen und Bewegungen des Brückenüberbaus zwischen Brücke und Straße ausgleicht. Es handelt sich um Verschleißteile, die ersetzt werden müssen.

A60 Gonsbachtalbrücke; Widerlager West

Defekte Übergangskonstruktion / MMBS / Einbau am 17.10.2024



Quelle: Eigene Aufnahmen Autobahn GmbH des Bundes



Weitere Projekte

- Bauwerk K10 weitere Schritte
- Radwegeverbindungen im Zuge der Maßnahmen der Schiersteiner Brücke (incl. Schiersteiner Brücke Restarbeiten)
- Maßnahmen auf hessischer Seite:
Fortführung vom 6-streifigen Ausbau der A 643 und Erweiterung Autobahnkreuz Schierstein

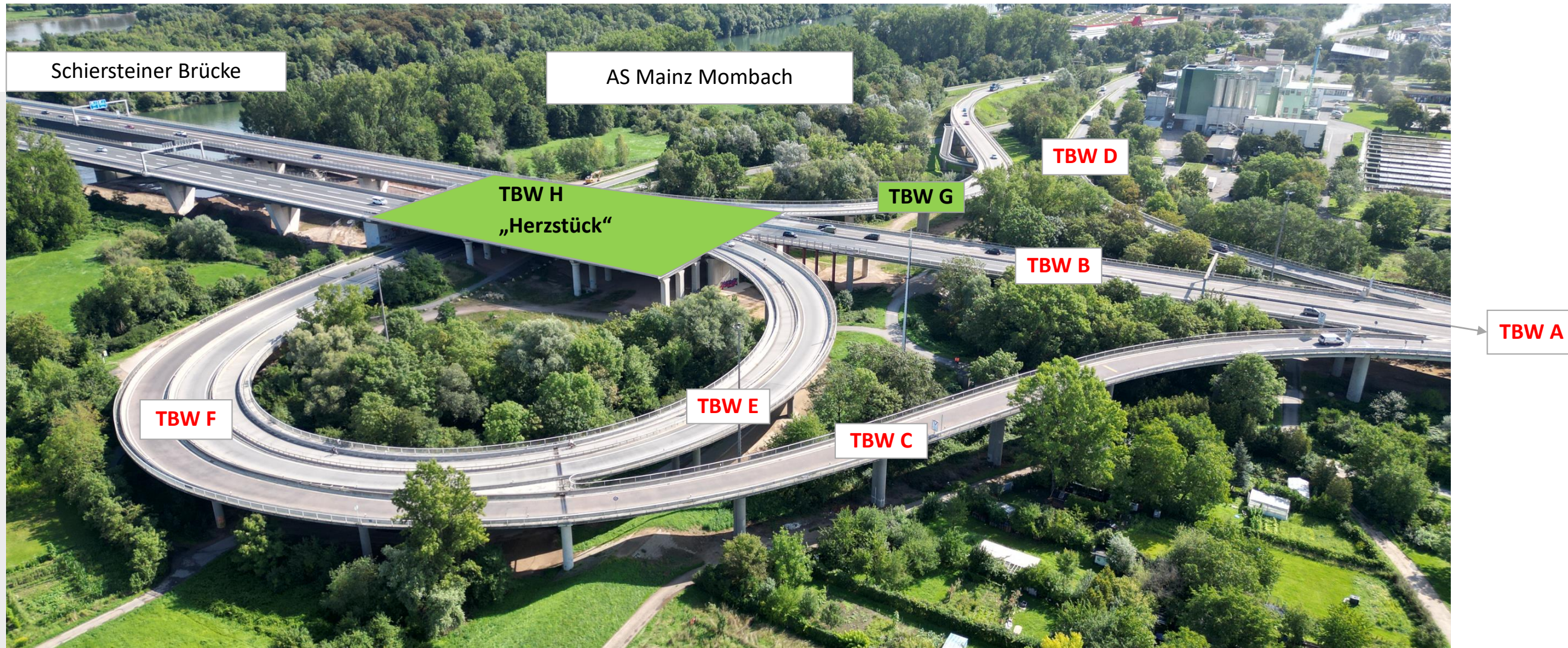
A643 Ausbau zwischen der AS Mainz-Gonsenheim und der AS Mainz-Mombach

- Einleitung der Planfeststellung 2019
- Aktuell bearbeitet weiterhin die Planfeststellungsbehörde des Landes RLP das Planfeststellungsverfahren
Für das Projekt ist eine Beteiligung der Europäischen Kommission gemäß Art. 6 Abs. 4 FFH-RL erforderlich. Die Stellungnahme der EU-Kommission steht aktuell aus.

Das Baurechtsverfahren wird weiterbearbeitet, um den Ersatzneubau zeitnah realisieren zu können.

- Bis Ende 2023 wurde das Projekt vom LBM im Rahmen einer Kooperationsvereinbarung mit der Autobahn GmbH des Bundes betreut.

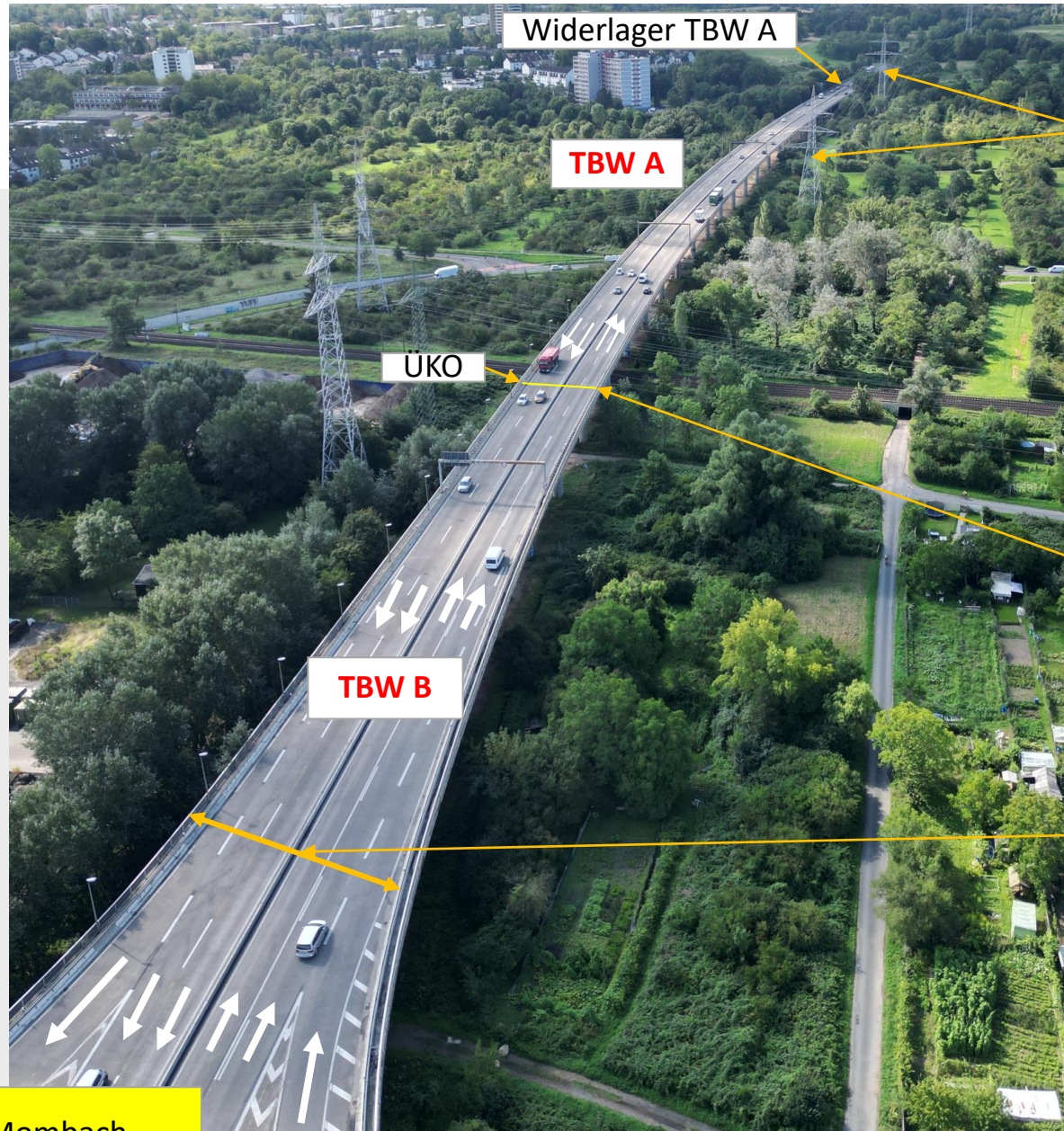
Übersicht A643 AS Mombach, TBW A bis H (Luftaufnahme vom 17.08.2023)



[TBW = TeilBauWerk]

Quelle: Eigene Aufnahmen Autobahn GmbH des Bundes

Übersicht A643 AS Mombach, TBW A bis H (Luftaufnahme vom 17.08.2023)



AS Gonsenheim

Starkstromleitung

L423

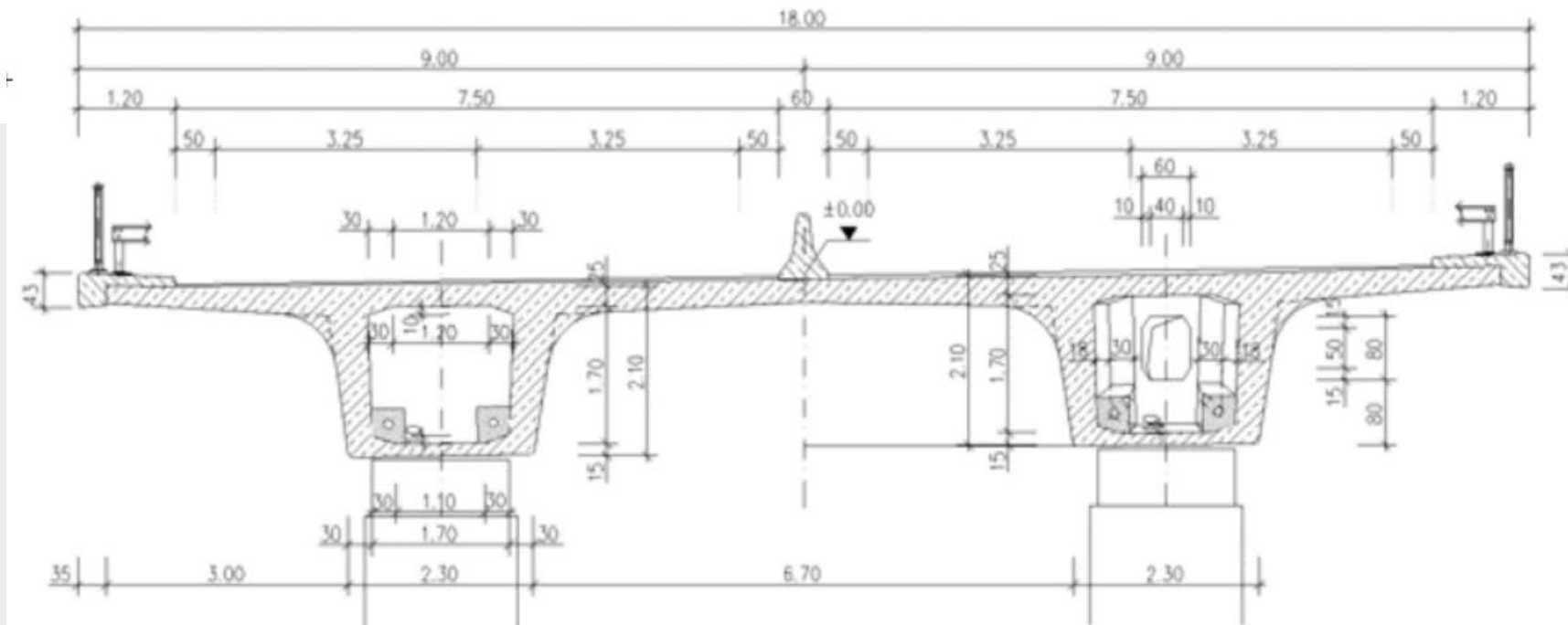
DB Strecke (2-gleisig, elektrifiziert)

ÜKO = (Fahrbahn-) **Ü**bergang**k**onstruktion (hier: zwischen TBW A und TBW B)

2 Fahrbahnen pro Richtung plus Auf- / Abfahrten
→ **Keine Seitenstreifen vorhanden!**

AS Mombach

Quelle: Eigene Aufnahmen Autobahn GmbH des Bundes

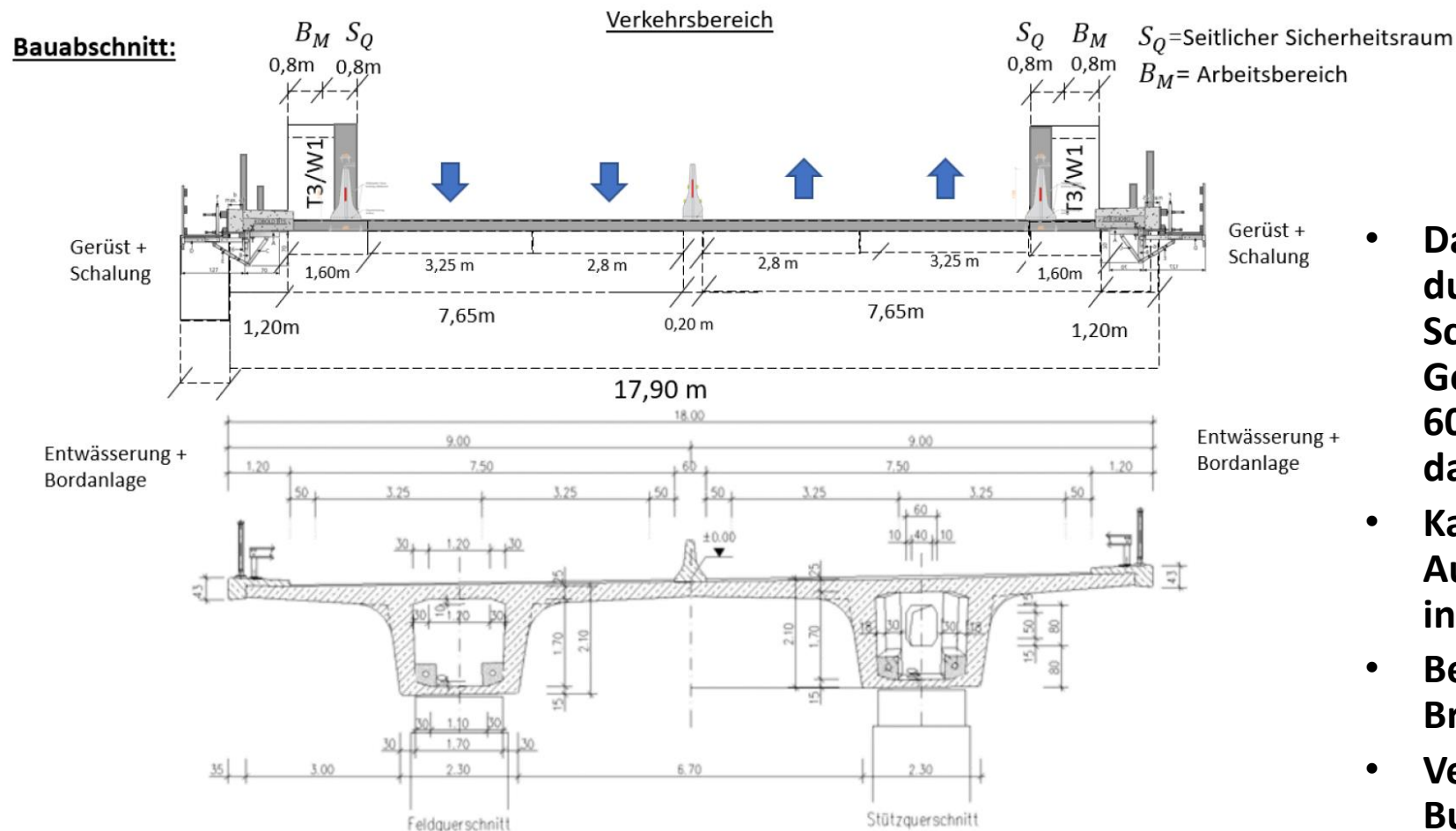


Eingeschränkte Platzverhältnisse im vorhandenen Brückenquerschnitt

vorhanden sind jeweils 2 Fahrspuren, keine Standstreifen

- Eingeschränkte Verfügbarkeit der Fahrspuren z.B. während einer Kappeninstandsetzung
- Arbeitssicherheit der Bauarbeiter und der Verkehrsteilnehmer hohe Priorität
- ca. 2-3 Jahre Einschränkung des fließenden Verkehrs durch jeweilige Einspurigkeit in einer Fahrtrichtung (2+1)

In Vorbereitung 2024/2025



- **Dauerhafte bauliche Abtrennung der Kappen durch eine in beiden Fahrtrichtungen vorgelagerte Schutzeinrichtung (SE) und Verringerung der Geschwindigkeit von 80km/h auf voraussichtlich 60km/h; 4-Spurigkeit ohne Standstreifen kann damit aufrecht erhalten werden.**
- **Kappenbereiche werden bis zum Ersatzneubau und Außerbetriebnahme der alten Brücke regelmäßig in Abständen begangen werden**
- **Bereichsweise Absperrung des Geländes unter der Brücke**
- **Verkehrssicherheit hat für die Autobahn GmbH des Bundes oberste Priorität**

Kontakt

Die Autobahn GmbH des Bundes
Außenstelle Wiesbaden
Hagenauer Str. 44
65203 Wiesbaden
FU-WES-AS-Wiesbaden@autobahn.de

Weitere Informationen sowie die Adressen und Kontaktdaten der Außenstellen, Projektbüros und Autobahnmeistereien finden sie auf unserer Internetseite:
autobahn.de/west

