

**6 Wiesbaden Platz der Deutschen Einheit <> Münchfeld <> Gonsenheim Wildpark**

Über: Platz der Dt. Einheit – Wiesbaden/Hauptbahnhof – Bahnhof Wiesbaden Ost – Amöneburg – Kastel/Brückenkopf – Bauhofstraße/LBBW – Hauptbahnhof West – Universität – Münchfeld – Gonsenheim/Mainzer Straße – An der Krimm

<b>Betriebstyp:</b>	Bus
<b>Fahrzeugeinsatz:</b>	Gelenkbus
<b>Nutz-km. p.a.:</b>	ca. 650.000 (nur Mainz und AKK)
<b>Zu beachtende</b>	a) Nachtverkehr: zentraler Sternverkehr der Nachtlinien am HBF Mainz mit Aufnahme der Anschlüsse S8 aus Frankfurt und S8 nach Frankfurt
<b>Anschlüsse und Takte:</b>	b) sonntags 5:30 bis 10 Uhr an Mudra-Kaserne Anschluss von/zu Linie 9 Ri. Schierstein
<b>Besonderheiten:</b>	Gemeinschaftslinie. Die Verkehrsdienste auf dieser Linie werden gemeinsam mit einem vom Aufgabenträger Stadt Wiesbaden betrauten Betreiber erbracht. Fahrplänen in Abstimmung mit Aufgabenträger Stadt Wiesbaden.

Ort	Haltestelle	Zeitweise bediente, alternative Haltestelle	Mindestfahrzeit Mo.-Sa. 9 bis 18 Uhr	Mo.-Fr. 4:30 bis 6 Uhr	Mo.-Fr. 6 bis 20 Uhr	Mo.-Fr. 20 bis 21:30 Uhr	Mo.-Fr. 21:30 bis 23 Uhr	Mo.-Do. 23 bis 1 Uhr	Fr. 23 bis Sa. 1 Uhr	Sa. 1 bis 2 Uhr	Sa. 2 bis 6 Uhr	Sa. 6 bis 8 Uhr	Sa. 8 bis 20:30 Uhr	Sa. 20:30 bis Sa 23:00 Uhr	Sa. 23 bis So 1 Uhr	So. 1 bis 2 Uhr	So. 2 bis 6 Uhr	So. 6 bis 8 Uhr	So. 8 bis 12 Uhr	So. 12 bis 20 Uhr	So. 20 bis 23 Uhr	So. 23 bis Mo. 1 Uhr																																									
				Wiesbaden	Nordfriedhof		47 Minuten					alle 30 Minuten								alle 30 Minuten	alle 60 Minuten	alle 30 Minuten					alle 30 Minuten																																				
Wiesbaden	Wolkenbruch																																																														
Wiesbaden	Ruhbergstraße																																																														
Wiesbaden	Rothstraße																																																														
Wiesbaden	Adlerstraße																																																														
Wiesbaden	Michelsberg																																																														
Wiesbaden	Platz der Deutschen Einheit																																																														
Wiesbaden	Schwalbacher Straße/LuisenForum																																																														
Wiesbaden	Landesbibliothek																																																														
Wiesbaden	Adelheidstraße																																																														
Wiesbaden	Landeshaus																																																														
Wiesbaden	Wiesbaden/Hauptbahnhof																																																														
Wiesbaden	Mainzer Straße / 1.Ring																																																														
Wiesbaden	Welfenstraße																																																														
Wiesbaden	Weidenbornstraße/JUVZ																																																														
Wiesbaden	Freizeitbad																																																														
WI-Biebrich	Kasteler Straße																																																														
WI-Biebrich	Bahnhof Wiesbaden Ost																																																														
MZ-Amöneburg	Dyckerhoffstraße	alle 10 Minuten	alle 15 Minuten	alle 30 Minuten																																																											
MZ-Kastel	Mudra-Kaserne	alle 30 Minuten																																																													
MZ-Kastel	Ruthof																																																														
MZ-Kastel	Johannes-Goßner-Straße																																																														
MZ-Kastel	Eleonorenstraße																																																														
MZ-Kastel	Kastel/Brückenkopf																																																														
Mainz	Brückenplatz																																																														
Mainz	Landtag																																																														
Mainz	Bauhofstraße/Landesmu-seum																																																														
Mainz	Neubrunnenplatz/Römerpassage																																																														
Mainz	Münsterplatz																																																														
Mainz	Hauptbahnhof (nur im Anschlussverkehr nachts)																																																														
Mainz	Hauptbahnhof West/Mainzer Taubertsbergbad																																																														
Mainz	Universität																									17 Minuten																						kein Betrieb															kein Betrieb
MZ-HaMü	An der Dreispitz																																																														
MZ-HaMü	Kantstraße																																																														
MZ-HaMü	Hegelstraße																																																														
MZ-HaMü	Münchfeld																																																														
MZ-HaMü	Richard-Schirrmann-Straße																																																														
MZ-HaMü	Am Sägewerk																																																														
MZ-Gonsenheim	Mainzer Straße																																																														
MZ-Gonsenheim	Canisiusstraße																																																														
MZ-Gonsenheim	An der Krimm																																																														
MZ-Gonsenheim	Elsa-Brändström-Straße																																																														
MZ-Gonsenheim	Am Sportfeld																																																														
MZ-Gonsenheim	Wildpark																																																														

<b>Vorgaben zu mindestens einzusetzender Fahrzeuganzahl (ohne ESWE), ohne zusätzliche Fahrten an Schultagen :</b>	3	8	5	5	2	3	1	1	3	5	2	1	1	1	1	1	2	5	3	2
---	---	---	---	---	---	---	---	---	---	---	---	---	---	---	---	---	---	---	---	---

## 9 Wiesbaden-Schierstein Oderstraße <> Mainz Hauptbahnhof <> Oberstadt Duesbergweg

Über: Äppelallee-Center – Biebrich/Rheinufer – Amöneburg – Kastel/Brückenkopf – Kaisertor/Stadtbibliothek – Universität

<b>Betriebstyp:</b>	Bus
<b>Fahrzeugeinsatz:</b>	Solobus, bei Bedarf Gelenkbus
<b>Nutz-km. p.a.:</b>	ca. 190.000 (nur Mainz und AKK)
<b>Zu beachtende Anschlüsse und Takte:</b>	a) Nachtverkehr: Sternverkehr am HBF Mainz mit Aufnahme der Anschlüsse S8 aus Frankfurt und S8 nach Frankfurt b) Sonntags 5:30 bis 10 Uhr An Mudra-Kaserne Anschluss von/zu Linie 6 Ri. Mainz
<b>Besonderheiten:</b>	a) Gemeinschaftslinie. Die Verkehrsdienste auf dieser Linie werden gemeinsam mit einem vom Aufgabenträger Stadt Wiesbaden betrauten Betreiber erbracht. Fahrplanlagen in Abstimmung mit Aufgabenträger Stadt Wiesbaden. b) Der Abschnitt Hauptbahnhof <> Duesbergweg wird nur in Lastrichtung zur Erschließung des Unicampus bedient.

Ort	Haltestelle	Zeitweise bediente, alternative Haltestelle	Mindestfahrzeit Mo.-Sa. 9 bis 18 Uhr	Mo.-Fr. 4:30 bis 7:30 Uhr	Mo.-Fr. 7:30 bis 10 Uhr	Mo.-Fr. 10 bis 14 Uhr	Mo.-Fr. 14 bis 18:30 Uhr	Mo.-Fr. 18:30 bis 23:30 Uhr	Sa. 5:30 bis 23:30 Uhr	So. 5:30 bis 10 Uhr	So. 10 bis 23:30 Uhr
WI-Schierstein	Oderstraße		42 Minuten	alle 30 Minuten	alle 30 Minuten	alle 30 Minuten	alle 30 Minuten	alle 30 Minuten	alle 30 Minuten	alle 30 Minuten	alle 30 Minuten
WI-Schierstein	Neckarstraße										
WI-Schierstein	^ Rathaus										
WI-Schierstein	v Reichsapfelstraße										
WI-Schierstein	Zeilstraße										
WI-Schierstein	Saarbrücker Allee										
WI-Schierstein	Alte Schmelze										
WI-Biebrich	Hagenauer Straße										
WI-Biebrich	Äppelallee-Center	(entfällt sonntags)									
WI-Biebrich	Friedrich-Bergius-Straße										
WI-Biebrich	Carl-Bosch-Straße										
WI-Biebrich	Chemische Fabrik Kreuzsler										
WI-Biebrich	Rheinhütte										
WI-Biebrich	^ Regattastraße										
WI-Biebrich	Schloss Biebrich										
WI-Biebrich	^ Rheinufer/Adolf-Todt-Straße										
WI-Biebrich	^ Rheinufer/Wilhelm-Kopp-Straße										
WI-Biebrich	v Rheinufer/Rheingaustraße										
WI-Biebrich	Glarusstraße										
WI-Biebrich	Kalle										
WI-Biebrich	Chemische Werke Albert										
MZ-Amöneburg	Niederfeldstraße		10 Minuten	kein Betrieb	alle 30 Minuten Ri. Duesbergweg	kein Betrieb	alle 30 Minuten Ri. Hauptbahnhof	kein Betrieb	kein Betrieb	kein Betrieb	kein Betrieb
MZ-Amöneburg	Dyckerhoffstraße										
MZ-Kastel	Mudra-Kaserne										
MZ-Kastel	Ruthof										
MZ-Kastel	Johannes-Goßner-Straße										
MZ-Kastel	Eleonorenstraße										
MZ-Kastel	Kastel/Brückenkopf										
Mainz	^ Brückenplatz										
Mainz	Landtag										
Mainz	Kaisertor/Stadtbibliothek										
Mainz	Hindenburgplatz/Architektenkammer Rheinland-Pfalz										
Mainz	^ Neubrunnenstraße										
Mainz	Hauptbahnhof										
Mainz	Hauptbahnhof										
Mainz	Hauptbahnhof West										
Mainz	Universität										
Mainz	Johannes-von-Müller-Weg										
Mainz	Colonel-Kleinmann-Weg										
Mainz	Hanns-Dieter-Hüsch-Weg										
Mainz	Staudingerweg										
Mainz	Duesbergweg										

<b>Vorgaben zu mindestens einzusetzender Fahrzeuganzahl (ohne ESWE), ohne zusätzliche Fahrten an Schultagen :</b>	4	5	4	5	3	3	2	3
---	---	---	---	---	---	---	---	---

## 28 Wiesbaden Platz der Deutschen Einheit <-> Mainz Bismarckplatz

Über: WI/Hauptbahnhof – WI-Erbenheim – Domäne Mechtildshausen – Otto-Suhr-Ring – Paulusplatz – Kastel/Bahnhof – Höfchen/Listmann – Hindenburgplatz/Architektenkammer Rheinland-Pfalz

<b>Betriebstyp:</b>	Bus
<b>Fahrzeugeinsatz:</b>	Solobus
<b>Nutz-km. p.a.:</b>	ca. 185.000 (nur Mainz und AKK)
<b>Zu beachtende</b>	
<b>Anschlüsse und Takte:</b>	a) Kastel/Bahnhof Anschluss von/zu S1 für Relation Frankfurt-Höchst <-> Goetheplatz b) zwischen Otto-Suhr-Ring und Kastel/Bahnhof mindestens 8 Minuten Abstand zu Linie 57
<b>Besonderheiten:</b>	Gemeinschaftslinie. Die Verkehrsdienste auf dieser Linie werden gemeinsam mit einem vom Aufgabenträger Stadt Wiesbaden betrauten Betreiber erbracht. Fahrplanlagen in Abstimmung mit Aufgabenträger Stadt Wiesbaden.

Ort	Haltestelle	Zeitweise bediente, alternative Haltestelle	Mindestfahrzeit Mo.-Sa. 9 bis 18 Uhr	Mo.-Fr. 5 bis 21 Uhr	Sa. 5 bis 20 Uhr	So. 12 bis 20 Uhr
Wiesbaden	Nordfriedhof		76 Minuten	alle 30 Minuten	kein Betrieb	kein Betrieb
Wiesbaden	Wolkenbruch					
Wiesbaden	Ruhbergstraße					
Wiesbaden	Rotstraße					
Wiesbaden	Adlerstraße					
Wiesbaden	Michelsberg					
Wiesbaden	Platz der Deutschen Einheit					
Wiesbaden	Schwalbacher Straße/LuisenForum					
Wiesbaden	Landesbibliothek					
Wiesbaden	Adelheidstraße					
Wiesbaden	Landeshaus					
Wiesbaden	Wiesbaden/Hauptbahnhof					
Wiesbaden	Statistisches Bundesamt					
Wiesbaden	Berliner Straße					
Wiesbaden	Friedenstraße					
Wiesbaden	Abraham-Lincoln-Straße/Uniservice					
Wiesbaden	John-F.-Kennedy-Straße					
WI-Erbenheim	Im Hahn					
WI-Erbenheim	Im Herzen					
WI-Erbenheim	Am Hochfeld					
WI-Erbenheim	Kreuzberger Ring					
WI-Erbenheim	Egerstraße					
WI-Erbenheim	Barbarossastraße					
WI-Erbenheim	Rennbahnstraße					
WI-Erbenheim	Friedhof Erbenheim					
WI-Erbenheim	Flugplatz					
WI-Erbenheim	Domäne Mechtildshausen					
WI-Erbenheim	Flugplatz					
MZ-Kastel	Fort Biehler					
MZ-Kastel	Bahnübergang					
MZ-Kastel	Otto-Suhr-Ring					
MZ-Kastel	Friedhof Kastel					
MZ-Kastel	Ludwigplatz					
MZ-Kastel	Roonstraße					
MZ-Kastel	Paulusplatz					
MZ-Kastel	Kastel/Bahnhof					
MZ-Kastel	Kastel/Brückenkopf					
Mainz	Landtag					
Mainz	Brückenplatz					
Mainz	Rheingoldhalle/Rathaus					
Mainz	Höfchen/Listmann					
Mainz	Schusterstraße					
Mainz	Bauhofstraße/Landesmuseum					
Mainz	Hindenburgplatz/Architektenkammer Rheinland-Pfalz					
Mainz	Kurfürstenstraße					
Mainz	Synagogenplatz					
Mainz	Sömmerringstraße					
Mainz	Goetheplatz					
Mainz	Goethestraße					
Mainz	Bismarckplatz					

<b>Vorgaben zu mindestens einzusetzender Fahrzeuganzahl (ohne ESWE), ohne zusätzliche Fahrten an Schultagen :</b>	-	-	-
---	---	---	---

### 33 Kostheim Winterstraße <> Wiesbaden Tierpark Fasanerie

Über: Uthmannstraße – Kastel/Otto-Suhr-Ring – Bahnhof Wiesbaden Ost – Freizeitbad – Wiesbaden/Hauptbahnhof – Platz der Deutschen Einheit – Dürerplatz – Fasaneriestraße

<b>Betriebstyp:</b>	Bus
<b>Fahrzeugeinsatz:</b>	Solobus, zu Schulbeginn und -ende Gelenkbusse
<b>Nutz-km. p.a.:</b>	ca. 200.000 (nur Mainz und AKK)
<b>Zu beachtende</b>	a) Über Peter-Sander-Straße Mo.-Fr. mindestens stündlich.
<b>Anschlüsse und Takte:</b>	b) Über Krautgärten zu Tageszeiten, in denen dort kein Angebot durch Linie 55 oder 57 besteht. c) Über Gartenfeldstraße zu Tageszeiten, in denen dort kein Angebot durch andere Linien besteht.
<b>Zusätzliche Fahrten an</b>	
<b>Schultagen:</b>	Zwischen 7 und 8 Uhr 2 weitere Fahrten Kostheim/Winterstraße bis Wiesbaden nach Vorgaben Aufgabenträger Stadt Wiesbaden
<b>Besonderheiten:</b>	Gemeinschaftslinie. Die Verkehrsdienste auf dieser Linie werden gemeinsam mit einem vom Aufgabenträger Stadt Wiesbaden betrauten Betreiber erbracht. Fahrplanlagen in Abstimmung mit Aufgabenträger Stadt Wiesbaden.

Ort	Haltestelle	Zeitweise bediente, alternative Haltestelle	Mindestfahrzeit Mo.-Sa. 9 bis 18 Uhr	Mo.-Fr. 5 bis 20 Uhr	Mo.-Fr. 20 bis 24 Uhr	Sa. 6 bis 8 Uhr morgens	Sa. 8 bis 20 Uhr	Sa. 20 bis 24 Uhr	So. 6 bis 8 Uhr	So. 8 bis 20 Uhr	So. 20 bis 24 Uhr
MZ-Kostheim	Winterstraße		49 Minuten (bei direktem Fahrtweg)	alle 20 Minuten	alle 60 Minuten	alle 60 Minuten	alle 30 Minuten	alle 60 Minuten	alle 60 Minuten	alle 60 Minuten	alle 60 Minuten
MZ-Kostheim	Luisenstraße										
MZ-Kostheim	Viktoriastraße										
MZ-Kostheim	Hallgarter Straße										
MZ-Kostheim	Sankt Veiter Platz										
MZ-Kostheim	Uthmannstraße										
MZ-Kastel		Ratsherrenweg									
MZ-Kastel		Römerstraße									
MZ-Kastel		Krautgärten									
MZ-Kastel	Castellumstraße										
MZ-Kastel	Otto-Suhr-Ring										
MZ-Kastel		Ernst-Galonske-Straße									
MZ-Kastel		Georg-Beatzel-Straße									
MZ-Kastel		Peter-Sander-Straße									
MZ-Kastel		Fritz-Ullmann-Straße									
MZ-Kastel		Lorenz-Schott-Straße									
MZ-Kastel	Anna-Birle-Straße										
MZ-Amöneburg	Mudra-Kaserne										
MZ-Amöneburg	Dyckerhoffstraße										
WI-Biebrich	Bahnhof Wiesbaden Ost										
WI-Biebrich	Kasteler Straße										
Wiesbaden	Freizeitbad										
Wiesbaden	Weidenbornstraße/JUVZ										
Wiesbaden	v	Hasengartenstraße									
Wiesbaden		Brunhildenstraße									
Wiesbaden		Berufsschulzentrum									
Wiesbaden	Welfenstraße	Wittelsbacher Straße									
Wiesbaden		Gartenfeldstraße									
Wiesbaden	Mainzer Straße / 1.Ring										
Wiesbaden	Wiesbaden/Hauptbahnhof										
Wiesbaden	Landeshaus										
Wiesbaden	Adelheidstraße										
Wiesbaden	Landesbibliothek										
Wiesbaden	Schwalbacher Straße/LuisenForum										
Wiesbaden	Platz der Deutschen Einheit										
Wiesbaden	Michelsberg										
Wiesbaden	Riederbergstraße										
Wiesbaden	Dürerplatz										
Wiesbaden	Westenwaldstraße										
Wiesbaden	Albrecht-Dürer-Schule										
Wiesbaden	Holbeinstraße										
Wiesbaden	Fasaneriestraße										
Wiesbaden	Alt Klarenthal										
Wiesbaden	Λ	Eishaus									
Wiesbaden		Stollenweg									
Wiesbaden		Tierpark Fasanerie									

<b>Vorgaben zu mindestens einzusetzender Fahrzeuganzahl (ohne ESWE), ohne zusätzliche Fahrten an Schultagen :</b>	3	1	2	2	1	2	3	2
---	---	---	---	---	---	---	---	---

**45 Gonsenheim Wilh.-Raabe-Straße <> Wiesbaden Raiffeisenplatz**

**kein Betrieb auf Mainzer Stadtgebiet**

Über: Wildpark - Mombach / Hauptstraße - Schiersteiner Brücke - WI-Schierstein / Vogesenstraße - WI Dotzheim Mitte - WI Bismarckring - WI Hauptbahnhof - WI Raiffeisenplatz

<b>Betriebstyp:</b>	Bus
<b>Fahrzeugeinsatz:</b>	Solobus
<b>Nutz-km. p.a.:</b>	ca. 340.000
<b>Zu beachtende</b>	
<b>Anschlüsse und Takte:</b>	Fahrten der Linien 45 und 74 über Schiersteiner Brücke je Fahrtrichtung mind. 7 Min. versetzt
<b>Besonderheiten:</b>	Gemeinschaftslinie. Die Verkehrsdienste auf dieser Linie werden gemeinsam mit einem vom Aufgabenträger Stadt Wiesbaden betrauten Betreiber erbracht. Fahrplanlagen in Abstimmung mit Aufgabenträger Stadt Wiesbaden.

Ort	Haltestelle	Zeitweise bediente, alternative Haltestelle	Mindestfahrzeit Mo.-Sa. 9 bis 18 Uhr	Mo.-Fr. 6 bis 9 Uhr	Mo.-Fr. 9 bis 13Uhr	Mo.-Fr. 13 bis 18:30 Uhr	Mo.-Fr. 18.30 - 21 Uhr	Sa. 7 bis 9 Uhr	Sa. 9 bis 19 Uhr	Sa. 19 bis 21 Uhr
Mainz Gonsenheim	W.-Raabe-Str.		61 Minuten	alle 20 Minuten	alle 30 Minuten	alle 30 Minuten				
Mainz Gonsenheim	Nerotstraße									
Mainz Gonsenheim	Kapellenstraße/ Gesundheitszentrum									
Mainz Gonsenheim	Am Gonsenheimer Wald									
Mainz Gonsenheim	Wildpark									
Mainz Gonsenheim	E.-Brändström-Str.									
Mainz Gonsenheim	Am Sportfeld									
Mainz Gonsenheim	An der Krimm									
Mainz Gonsenheim	Krongärten									
Mainz Mombach	Obere Kreuzstraße									
Mainz Mombach	Westring									
Mainz Mombach	Auf der Langen Lein									
Mainz Mombach	An den Dünen									
Mainz Mombach	Eintrachthalle									
Mainz Mombach	Mombach/Bahnhof									
Mainz Mombach	Ortsverwaltung									
Mainz Mombach	Karlsstraße									
Mainz Mombach	In der Dalheimer Wiese									
Wiesbaden	Fr.-Bergius-Str.									
Wiesbaden	Hagenauer Straße									
Wiesbaden	Alte Schmelze									
Wiesbaden	Saarbrücker Allee									
Wiesbaden	Rheingaustraße									
Wiesbaden	Zeilstraße									
Wiesbaden	Stielstraße									
Wiesbaden	Glyco									
Wiesbaden	Vogesenstraße									
Wiesbaden	H.-Zille-Straße									
Wiesbaden	H.-Löns-Straße									
Wiesbaden	Eichendorffstraße									
Wiesbaden	Veilchenweg									
Wiesbaden	Dotzheim Mitte									
Wiesbaden	C-v.-Linde-Straße									
Wiesbaden	Kleinfeldchen									
Wiesbaden	Loreleiring									
Wiesbaden	Dreiweidenstraße									
Wiesbaden	Eltviller Straße									
Wiesbaden	Bismarckring									
Wiesbaden	Schwalbacher Str./Luisenforum									
Wiesbaden	Luisenplatz									
Wiesbaden	Pl. d. Dt. Einheit									
Wiesbaden	Kirchgasse									
Wiesbaden	Dernsches Gelände / Rathaus / Schlossplatz									
Wiesbaden	Rheinstraße / RheinMain CC									
Wiesbaden	Geschw.-Stock-Platz									
Wiesbaden	WI Hauptbahnhof									
Wiesbaden	Stat. Bundesamt									
Wiesbaden	Berliner Straße									
Wiesbaden	Friedenstraße									
Wiesbaden	A.-Lincoln-Str./Uniserve									
Wiesbaden	Raiffeisenplatz									
			10 Minuten	alle 10 Min zwischen 7 und 8.30 Uhr	-	alle 15 Minuten zwischen 15 und 18 Uhr	-	-	-	-

<b>Vorgaben zu mindestens einzusetzender Fahrzeuganzahl (ohne ESWE), ohne zusätzliche Fahrten an Schultagen :</b>	3	2	2	0	0	2	0
---	---	---	---	---	---	---	---

## 50 Hechtsheim Bürgerhaus <> Finthen Römerquelle

Über: Mühlendreieck – Jägerhaus – Pariser Tor – Schillerplatz – Hauptbahnhof – Bismarckplatz – Gonsenheim/An der Bruchspitze – Kapellenstraße/Gesundheitszentrum

**Betriebstyp:** Straßenbahn

**Fahrzeugeinsatz:** Überwiegend Niederflur-Straßenbahnen, alle Bahnen mit Fahrscheinautomaten im Fahrzeug

**Nutz-km. p.a.:** ca. 700.000

**Zu beachtende Anschlüsse und Takte:**  
 a) Linien 50, 51, 52 und 53: Zwischen HBF und Hindemithstraße sowie HBF und Gemarkungsgrenze jeweils halbiertes Takt der Einzellinien, zwischen HBF und Jägerhaus jeweils annähernd gedrittelter Takt der Einzellinien  
 b) Nachtverkehr: zentraler Sternverkehr der Nachtlinien am HBF Mainz mit Aufnahme der Anschlüsse S8 aus Frankfurt und S8 nach Frankfurt

**Zusätzliche Fahrten an Schultagen:** Zwischen 7 und 8 Uhr insgesamt mindestens 12 Abfahrten ab Finthen (Römerquelle oder Poststraße) bis Hauptbahnhof (gemeinsam durch Linien 50 und 51)

**Besonderheiten:** Zwischen 7 und 8 Uhr insgesamt mindestens 11 Abfahrten ab Bürgerhaus bis Hauptbahnhof (gemeinsam durch Linien 50 und 53)

Ort	Haltestelle	Zeitweise bediente, alternative Haltestelle	Mindestfahrzeit Mo.-Sa. 9 bis 18 Uhr	Mo.-Fr. 0 bis 2 Uhr	Mo.-Fr. 4 bis 6:30 Uhr	Mo.-Fr. 6:30 bis 20 Uhr	Mo.-Do. 20 bis 0 Uhr	Fr. 20 bis Sa. 2 Uhr	Sa. 2 bis 6 Uhr	Sa. 6 bis 10 Uhr	Sa. 10 bis 19 Uhr	Sa. 19 bis So. 2 Uhr	So. 2 bis 8 Uhr	So. 8 bis 0 Uhr
MZ-Hechtsheim	Bürgerhaus		44 Minuten	alle 60 Minuten	alle 30 Minuten	alle 15 Minuten (Schultage), alle 20 Minuten (schulfreie Tage)	alle 30 Minuten	alle 30 Minuten	alle 60 Minuten	alle 30 Minuten	alle 20 Minuten	alle 30 Minuten	alle 60 Minuten	alle 30 Minuten
MZ-Hechtsheim	Dornsheimer Weg													
MZ-Hechtsheim	Mühlendreieck													
MZ-Hechtsheim	Carl-Zeiss-Straße													
MZ-Hechtsheim	Birkenstraße													
MZ-Hechtsheim	Jägerhaus													
	Kurmainz-Kaserne/Akademie der Wissenschaften													
Mainz	Berliner Straße													
Mainz	Pariser Tor													
Mainz	An der Philippsschanze													
Mainz	Am Gautor													
Mainz	Schillerplatz													
Mainz	Münsterplatz													
Mainz	Hauptbahnhof													
Mainz	Lessingstraße													
Mainz	Goethestraße													
Mainz	Bismarckplatz													
Mainz	Schott AG													
MZ-Mombach	Zwerchallee													
MZ-Mombach	Turmstraße													
MZ-Gonsenheim	Gonsbachgärten													
MZ-Gonsenheim	An der Bruchspitze													
MZ-Gonsenheim	Hugo-Eckener-Straße													
MZ-Gonsenheim	Elbestraße													
MZ-Gonsenheim	Wilhelm-Raabe-Straße													
MZ-Gonsenheim	Nerotälstraße													
	Kapellenstraße/ Gesundheitszentrum													
MZ-Gonsenheim	Viermorgenweg													
MZ-Gonsenheim	Gemarkungsgrenze													
MZ-Finthen	Jupiterweg													
MZ-Finthen	Römerquelle													

Vorgaben zu mindestens einzusetzender Fahrzeuganzahl ohne zusätzliche Fahrten an Schultagen :

2	4	8 (6)	4	4	2	4	6	4	2	4
---	---	-------	---	---	---	---	---	---	---	---

## 51 Lerchenberg Hindemithstraße <> Finthen Poststraße

Über: Marienborn/Bahnhof – Bretzenheim/Wilhelm-Quetsch-Straße – Hochschule Mainz – Universität – Hauptbahnhof – Bismarckplatz – Gonsenheim/An der Bruchspitze – Kapellenstraße/Gesundheitszentrum

<b>Betriebstyp:</b>	Straßenbahn
<b>Fahrzeugeinsatz:</b>	Überwiegend Niederflur-Straßenbahnen, alle Bahnen mit Fahrscheinautomaten im Fahrzeug
<b>Nutz-km. p.a.:</b>	ca. 800.000
<b>Zu beachtende Anschlüsse und Takte:</b>	a) Linien 50, 51, 52 und 53: Zwischen HBF und Hindemithstraße sowie HBF und Gemarkungsgrenze jeweils halbiertes Takt der Einzellinien, zwischen HBF und Jägerhaus jeweils annähernd gedrittelter Takt der Einzellinien b) Nachtverkehr: zentraler Sternverkehr der Nachtlinien im Zwischenstern
<b>Zusätzliche Fahrten an Schultagen:</b>	Zwischen 7 und 8 Uhr insgesamt mindestens 11 Abfahrten ab Hindemithstraße bis Hauptbahnhof (gemeinsam durch Linien 51 und 53, ggf. 59)
<b>Besonderheiten:</b>	Zwischen 7 und 8 Uhr insgesamt mindestens 12 Abfahrten ab Finthen (Römerquelle oder Poststraße) bis Hauptbahnhof (gemeinsam durch Linien 50 und 51)

Ort	Haltestelle	Zeitweise bediente, alternative Haltestelle	Mindestfahrzeit Mo.-Sa. 9 bis 18 Uhr	Mo.-Fr. 4 bis 6:30 Uhr	Mo.-Fr. 6:30 bis 20 Uhr	Mo.-Do. 20 bis 1 Uhr am Folgetag	Fr. 20 bis Sa. 3 Uhr	Sa. 6 bis 10 Uhr	Sa. 10 bis 19 Uhr	Sa. 19 bis So. 3 Uhr	So. 8 bis Mo. 1 Uhr
MZ-Lerchenberg	Hindemithstraße		49 Minuten	alle 30 Minuten	alle 15 Minuten (Schultage), alle 20 Min (Schulfrei), kein Betrieb von 9.00 bis 13.00 Uhr	alle 30 Minuten	alle 30 Minuten	alle 30 Minuten	alle 20 Minuten	alle 30 Minuten	alle 30 Minuten
MZ-Lerchenberg	ZDF										
MZ-Marienborn	VRM										
MZ-Marienborn	Marienborn/Bahnhof										
MZ-Marienborn	Wiesenstraße										
MZ-Marienborn	Im Borner Grund										
MZ-Bretzenheim	Wilhelm-Quetsch-Straße										
MZ-Bretzenheim	Südring										
MZ-Bretzenheim	Hans-Böckler-Straße/Die Johanniter										
MZ-Bretzenheim	Ludwig-Nauth-Straße										
MZ-Bretzenheim	Hildegard-von-Bingen-Straße										
MZ-Bretzenheim	Hochschule Mainz										
MZ-Bretzenheim	Jakob-Heinz-Straße/Arena										
MZ-Gonsenheim	Kisselberg/Coface Deutschland										
Mainz	Friedrich-von-Pfeiffer-Weg										
Mainz	Universität										
Mainz	Hauptbahnhof West/ Mainzer Taubertsbergbad										
Mainz	Hauptbahnhof										
Mainz	Lessingstraße										
Mainz	Goethestraße										
Mainz	Bismarckplatz										
Mainz	Schott AG										
MZ-Mombach	Zwerchallee										
MZ-Mombach	Turmstraße										
MZ-Gonsenheim	Gonsbachgärten										
MZ-Gonsenheim	An der Bruchspitze										
MZ-Gonsenheim	Hugo-Eckener-Straße										
MZ-Gonsenheim	Elbestraße										
MZ-Gonsenheim	Wilhelm-Raabe-Straße										
MZ-Gonsenheim	Nerotstraße										
MZ-Gonsenheim	Kapellenstraße/ Gesundheitszentrum										
MZ-Gonsenheim	Viermorgenweg										
MZ-Gonsenheim	Gemarkungsgrenze										
MZ-Finthen	Königsborn										
MZ-Finthen	Poststraße										

<b>Vorgaben zu mindestens einzusetzender Fahrzeuganzahl ohne zusätzliche Fahrten an Schultagen :</b>	4	9 (7)	4	4	4	6	4	4
--	---	-------	---	---	---	---	---	---

## 52 Hechtsheim Am Schinnergraben <> Bretzenheim Bahnstraße

Über: Jägerhaus – Pariser Tor – Schillerplatz – Hauptbahnhof – Hauptfriedhof/Blindenzentrum – Zahlbach

<b>Betriebstyp:</b>	Straßenbahn
<b>Fahrzeugeinsatz:</b>	Überwiegend Niederflur-Straßenbahnen, alle Bahnen mit Fahrscheinautomaten im Fahrzeug
<b>Nutz-km. p.a.:</b>	ca. 300 000
<b>Zu beachtende Anschlüsse und Takte:</b>	a) Linien 50, 51, 52 und 53: Zwischen HBF und Hindemithstraße sowie HBF und Gemarkungsgrenze jeweils halbiertes Takt der Einzellinien, zwischen HBF und Jägerhaus jeweils annähernd gedrittelter Takt der Einzellinien b) Nachtverkehr: zentraler Sternverkehr der Nachtlinien am HBF Mainz mit Aufnahme der Anschlüsse S8 aus Frankfurt und S8 nach Frankfurt
<b>Besonderheiten:</b>	

Ort	Haltestelle	Zeitweise bediente, alternative Haltestelle	Mindestfahrzeit Mo.-Sa. 9 bis 18 Uhr	Mo.-Fr. 4	Mo.-Fr. 6	Mo.-Do.	Fr. 20 bis	Sa. 6 bis	Sa. 10 bis	Sa. 19 bis	So. 8 bis
				bis 6 Uhr	bis 20 Uhr	20 bis 1 Uhr am Folgetag	Sa. 3 Uhr	10 Uhr	19 Uhr	So. 3 Uhr	Mo. 1 Uhr
MZ-Hechtsheim	Am Schinnergraben		25 Minuten	alle 30 Minuten	alle 15 Minuten (Schultage), alle 20 Minuten (schulfreie Tage)	alle 30 Minuten	alle 30 Minuten	alle 30 Minuten	alle 20 Minuten	alle 30 Minuten	alle 30 Minuten
MZ-Hechtsheim	Büdingen Straße										
MZ-Hechtsheim	Jägerhaus										
MZ-Hechtsheim	Kurmainz-Kaserne/ Akademie der Wissenschaften										
Mainz	Berliner Straße										
Mainz	Pariser Tor										
Mainz	An der Philippsschanze										
Mainz	Am Gautor										
Mainz	Schillerplatz										
Mainz	Münsterplatz										
Mainz	Hauptbahnhof										
Mainz	Hauptbahnhof West/ Mainzer Taubertsbergbad										
Mainz	Agentur für Arbeit/ Katholische Hochschule										
Mainz	Hauptfriedhof/ Blindenzentrum										
Mainz	Römersteine										
Mainz	Zahlbach										
MZ-Bretzenheim	Lindenmühle/ Naturschaugarten										
MZ-Bretzenheim	Bahnstraße										

<b>Vorgaben zu mindestens einzusetzender Fahrzeuganzahl ohne zusätzliche Fahrten an Schultagen :</b>	3	5 (4)	3	3	3	4	3	3
--	---	-------	---	---	---	---	---	---



### 53 Lerchenberg Hindemithstraße <> Hechtsheim Bürgerhaus

Über: Marienborn/Bahnhof – Bretzenheim/Wilhelm-Quetsch-Straße – Hochschule Mainz – Universität – Hauptbahnhof – Schillerplatz – Pariser Tor – Hechtsheim/Jägerhaus – Mühlendreieck

<b>Betriebstyp:</b>	Straßenbahn
<b>Fahrzeugeinsatz:</b>	Überwiegend Niederflur-Straßenbahnen, alle Bahnen mit Fahrscheinautomaten im Fahrzeug
<b>Nutz-km. p.a.:</b>	ca. 600.000
<b>Zu beachtende Anschlüsse und Takte:</b>	a) Linien 50, 51, 52 und 53: Zwischen HBF und Hindemithstraße sowie HBF und Gemarkungsgrenze jeweils halbiertes Takt der Einzellinien, zwischen HBF und Jägerhaus jeweils annähernd gedrittelter Takt der Einzellinien b) Nachtverkehr: zentraler Sternverkehr der Nachtlinien am HBF Mainz mit Aufnahme der Anschlüsse S8 aus Frankfurt und S8 nach Frankfurt
<b>Zusätzliche Fahrten an Schultagen:</b>	Zwischen 7 und 8 Uhr insgesamt mindestens 11 Abfahrten ab Hindemithstraße bis Hauptbahnhof (gemeinsam durch Linien 51 und 53, ggf. 59)
<b>Besonderheiten:</b>	Zwischen 7 und 8 Uhr insgesamt mindestens 11 Abfahrten ab Bürgerhaus bis Hauptbahnhof (gemeinsam durch Linien 50 und 53)

Ort	Haltestelle	Zeitweise bediente, alternative Haltestelle	Mindestfahrzeit Mo.-Sa. 9 bis 18 Uhr	Mo.-Fr. 5 bis 6:30 Uhr	Mo.-Fr. 6:30 bis 20 Uhr	Mo.-Do. 20 bis 23:00 Uhr	Fr. 19:30 bis Sa. 1:00 Uhr	Sa. 6 bis 10 Uhr	Sa. 10 bis 19 Uhr	Sa. 19 bis So. 1 Uhr	So. 9 bis 23 Uhr
MZ-Lerchenberg	Hindemithstraße		44 Minuten	alle 30 Minuten	alle 15 Minuten (Schultage), alle 20 Minuten (schulfreie Tage)	alle 30 Minuten	alle 30 Minuten	alle 30 Minuten	alle 20 Minuten	alle 30 Minuten	alle 30 Minuten
MZ-Lerchenberg	ZDF										
MZ-Marienborn	VRM										
MZ-Marienborn	Marienborn/Bahnhof										
MZ-Marienborn	Wiesenstraße										
MZ-Marienborn	Im Borner Grund										
MZ-Bretzenheim	Wilhelm-Quetsch-Straße										
MZ-Bretzenheim	Südring										
MZ-Bretzenheim	Hans-Böckler-Straße/Die Johanniter										
MZ-Bretzenheim	Ludwig-Nauth-Straße										
MZ-Bretzenheim	Hildegard-von-Bingen-Straße										
MZ-Bretzenheim	Hochschule Mainz										
MZ-Bretzenheim	Jakob-Heinz-Straße/Arena										
MZ-Gonsenheim	Kisselberg/Coface Deutschland										
Mainz	Friedrich-von-Pfeiffer-Weg										
Mainz	Universität										
Mainz	Hauptbahnhof West/ Mainzer Taubertsbergbad										
Mainz	Hauptbahnhof										
Mainz	Münsterplatz										
Mainz	Schillerplatz										
Mainz	Am Gautor										
Mainz	An der Philippschanze										
Mainz	Pariser Tor										
Mainz	Berliner Straße										
MZ-Hechtsheim	Kurmainz-Kaserne/ Akademie der Wissenschaften										
MZ-Hechtsheim	Jägerhaus										
MZ-Hechtsheim	Birkenstraße										
MZ-Hechtsheim	Carl-Zeiss-Straße										
MZ-Hechtsheim	Mühlendreieck										
MZ-Hechtsheim	Dornsheimer Weg										
MZ-Hechtsheim	Bürgerhaus										

<b>Vorgaben zu mindestens einzusetzender Fahrzeuganzahl ohne zusätzliche Fahrten an Schultagen :</b>	4	8 (6)	4	4	4	6	4	4
--	---	-------	---	---	---	---	---	---

## 54 Gustavsburg, Haagweg <> Gustavsburg Bahnhof <> Lerchenberg <> Klein-Winternheim Bahnhof

Über: Kostheim/Mainbrücke – Uthmannstraße – Kastel/Bahnhof – Höfchen/Listmann – Hauptbahnhof – Universität – Drais/Curt-Goetz-Straße – Lerchenberg/Menzelstraße – Ober-Olm/Draiser Straße

<b>Betriebstyp:</b>	Bus
<b>Fahrzeugeinsatz:</b>	Gelenkbus
<b>Nutz-km. p.a.:</b>	ca. 500.000
<b>Zu beachtende Anschlüsse und Takte:</b>	a) Anschluss am Gustavsburg Bhf. von und zur RB 75 auf der Relation Uthmannstraße <> Darmstadt in beide Richtungen, Übergangszeit maximal 10 Min. b) 15 Minuten-Takt mit der Linie 55 auf dem Abschnitt Steinern Straße/Wilhelm-Leuschner-Schule <> Hebbelstraße c) mind. um 5 Minuten versetzte Fahrzeitlage mit den Linien 56 und 58 auf dem Abschnitt Kastel Bahnhof <> Kesselberg
<b>Zusätzliche Fahrten an Schultagen:</b>	Zwischen 7 und 8 Uhr 1 zusätzliche Abfahrt ab Klein-Winternheim in die Innenstadt Zwischen 7 und 8 Uhr 2 zusätzliche Abfahrten ab Kostheim in die Innenstadt
<b>Besonderheiten:</b>	

Ort	Haltestelle	Zeitweise bediente, alternative Haltestelle	Mindestfahrzeit Mo.-Sa. 9 bis 18 Uhr	Mo.-Fr. 4:30 bis 6 Uhr	Mo.-Fr. 6 bis 20:30 Uhr	Mo.-Do. 20:30 bis 23 Uhr	Fr. 20:30 bis Sa. 1 Uhr	Sa. 6 bis 8 Uhr	Sa. 8 bis 19 Uhr	Sa. 19 bis So. 1 Uhr	So. 8 bis 23 Uhr
Gustavsburg	Haagweg		7 Minuten	-	alle 60 Minuten (HVZ alle 30 Min)	-	-	-	-	-	-
Gustavsburg	Am Flurgraben										
Gustavsburg	Im Weiherfeld										
Gustavsburg	Pfarrer-Haus-Straße										
Gustavsburg	Gustavsburg/Bahnhof		27 Minuten								
Gustavsburg	Am Alten Fährhaus										
MZ-Kostheim	Kostheim/Mainbrücke										
MZ-Kostheim	Luisenstraße										
MZ-Kostheim	Viktoriastraße										
MZ-Kostheim	Hallgarter Straße										
MZ-Kostheim	Sankt Veiter Platz										
MZ-Kostheim	Uthmannstraße										
MZ-Kastel	Steinern Straße/Wilhelm-Leuschner-Schule										
MZ-Kastel	Glacisweg										
MZ-Kastel	Paulusplatz										
MZ-Kastel	Kastel/Bahnhof										
MZ-Kastel	Kastel/Brückenkopf										
Mainz	Landtag										
Mainz	Brückenplatz										
Mainz	Rheingoldhalle/Rathaus										
Mainz	Höfchen/Listmann			alle 30 Minuten		alle 30 Minuten	alle 30 Minuten	alle 30 Minuten		alle 30 Minuten	alle 30 Minuten
Mainz	Schillerplatz										
Mainz	Münsterplatz										
Mainz	Hauptbahnhof										
Mainz	Hauptbahnhof West/ Mainzer Taubertsbergbad		29 Minuten								
Mainz	Universität										
Mainz	Friedrich-von-Pfeiffer-Weg										
MZ-Gonsenheim	Kesselberg										
MZ-Drais	Daniel-Brendel-Straße										
MZ-Drais	Curt-Goetz-Straße										
MZ-Drais	Ober-Olmer Straße										
MZ-Lerchenberg	Menzelstraße										
MZ-Lerchenberg	Hebbelstraße										
MZ-Lerchenberg		Hindemithstraße (Endstelle wenn nicht bis Klein-Winternheim gefahren wird)									
Ober-Olm	Forsthaus										
Ober-Olm	Am Beinestein										
Ober-Olm	Draiser Straße										
Ober-Olm	Feuerwache										
Ober-Olm	Lannerstraße										
Ober-Olm	Klein-Winternheim/Bahnhof										

<b>Vorgaben zu mindestens einzusetzender Fahrzeuganzahl ohne zusätzliche Fahrten an Schultagen :</b>	4	5	4	4	4	4	4	5	4	4
--	---	---	---	---	---	---	---	---	---	---

## 55 Kastel Krautgärten <> Lerchenberg Hindemithstraße

Über: Kastel/Bahnhof – Höfchen/Listmann – Hauptbahnhof – Universität – Drais/Curt-Goetz-Straße – Lerchenberg/Menzelstraße – Hindemithstraße – Klein-Winternheim/Eixlebener Platz

<b>Betriebstyp:</b>	Bus
<b>Fahrzeugeinsatz:</b>	Gelenkbus
<b>Nutz-km. p.a.:</b>	ca. 110.000
<b>Zu beachtende Anschlüsse und Takte:</b>	a) Kastel/Bahnhof Anschluss zu S9 für Relation Krautgärten <> F/Flughafen mit maximal 10 Minuten Übergang b) 15 Minuten-Takt mit der Linie 54 auf dem Abschnitt Steinern Straße/Wilhelm-Leuschner-Schule <> Hebbelstraße c) mind. um 5 Minuten versetzte Fahrzeitlage mit den Linien 56 und 58 auf dem Abschnitt Kastel Bahnhof <> Kisselberg
<b>Besonderheiten:</b>	

Ort	Haltestelle	Zeitweise bediente, alternative Haltestelle	Mindestfahrzeit Mo.-Sa. 9 bis 18 Uhr	Mo.-Fr. 6 bis 9 Uhr	Mo.-Fr. 9 bis 13 Uhr	Mo.-Fr. 13 bis 18:30 Uhr
MZ-Kastel	Krautgärten		43 Minuten	alle 30 Minuten	kein Betrieb	alle 30 Minuten
MZ-Kastel	Römerstraße					
MZ-Kastel	Ratsherrenweg					
MZ-Kastel	Steinern Straße/Wilhelm-Leuschner-Schule					
MZ-Kastel	Glacisweg					
MZ-Kastel	Paulusplatz					
MZ-Kastel	Kastel/Bahnhof					
MZ-Kastel	Kastel/Brückenkopf					
Mainz	v Landtag					
Mainz	Brückenplatz					
Mainz	Rheingoldhalle/Rathaus					
Mainz	Höfchen/Listmann					
Mainz	Schillerplatz					
Mainz	Münsterplatz					
Mainz	Hauptbahnhof					
Mainz	Hauptbahnhof West/ Mainzer Taubertsbergbad					
Mainz	Universität					
Mainz	Friedrich-von-Pfeiffer-Weg					
MZ-Gonsenheim	Kisselberg					
MZ-Drais	Daniel-Brendel-Straße					
MZ-Drais	Curt-Goetz-Straße					
MZ-Drais	Ober-Olmer Straße					
MZ-Lerchenberg	Menzelstraße					
MZ-Lerchenberg	Hebbelstraße					
MZ-Lerchenberg	Hindemithstraße					
<b>Vorgaben zu mindestens einzusetzender Fahrzeuganzahl ohne zusätzliche Fahrten an Schultagen :</b>			4	0	4	

**56 Ginsheim Friedrich-Ebert-Platz <> Wackernheim Rathausplatz <> Ingelheim Bahnhof**

Über: Bischofsheim/Bahnhof – Gustavsburg – Kastel/Bahnhof – Höfchen/Listmann – Hauptbahnhof – Universität – Finthen/Katzenberg – Layenhof

<b>Betriebstyp:</b>	Bus
<b>Fahrzeugeinsatz:</b>	Gelenkbus
<b>Nutz-km. p.a.:</b>	ca. 600.000 (ohne Ingelheim)
<b>Zu beachtende Anschlüsse und Takte:</b>	a) In Bischofsheim/Bahnhof Anschluss mit Linie 75 für Relation Ginsheim <> Darmstadt mit maximal 10 Minuten Übergang (nach 20:30 Uhr, samstags vor 8 und nach 19 Uhr sowie sonntags maximal 15 Minuten) b) 15 Minuten-Takt mit der Linie 58 auf dem Abschnitt Gustavsburg/Friedhof <> Atrium Hotel Mainz c) mind. um 5 Minuten versetzte Fahrzeitlage mit den Linien 54 und 55 auf dem Abschnitt Kastel Bahnhof <> Kesselberg d) Wackernheim bis Ingelheim mindestens 20 Minuten Abstand zu Linie 80
<b>Zusätzliche Fahrten an Schultagen:</b>	Zwischen 7 und 8 Uhr 4 zusätzliche Abfahrten ab Finthen in die Innenstadt (gemeinsam durch Linie 56 oder 58) Zwischen 7 und 8 Uhr 3 zusätzliche Abfahrten ab Bischofsheim in die Innenstadt (gemeinsam durch Linie 56 oder 58)
<b>Besonderheiten:</b>	a) über IGS Mainspitze eingeschleifte Einzelfahrten zu Schulanfangs- und -endzeiten in Abstimmung mit der Schulleitung b) An Schultagen zu den Schulanfangs- und -endzeiten Verlängerung der Fahrten von Wackernheim nach Ingelheim und zurück

Ort	Haltestelle	Zeitweise bediente, alternative Haltestelle	Mindestfahrzeit Mo.-Sa. 9 bis 18 Uhr	Mo.-Fr. 4:30 bis 6 Uhr	Mo.-Fr. 6 bis 20:30 Uhr	Mo.-Do. 20:30 bis 23 Uhr	Fr. 20:30 bis Sa. 1 Uhr	Sa. 6 bis 8 Uhr	Sa. 8 bis 19 Uhr	Sa. 19 bis So. 1 Uhr	So. 8 bis 23 Uhr
Ginsheim	Friedrich-Ebert-Platz		67 Minuten (ohne IGS Mainspitze)	alle 30 Minuten	alle 30 Minuten						
Ginsheim	Stuttgarter Straße										
Ginsheim	In der Nachtweid										
Ginsheim	Bouguenais-Allee/Schiffsmühle										
Ginsheim		IGS Mainspitze									
Bischofsheim	An den Sportstätten										
Bischofsheim	Ringstraße										
Bischofsheim	Rheinstraße										
Bischofsheim	Frankfurter Straße										
Bischofsheim	Bischofsheim/Bahnhof										
Gustavsburg	Gustavsburg/Friedhof										
Gustavsburg	Dr.-Kitz-Straße										
Gustavsburg	Pestalozzistraße										
Gustavsburg	Am Alten Fährhaus										
MZ-Kostheim	Kostheim/Mainbrücke										
MZ-Kostheim	Luisenstraße										
MZ-Kostheim	Rampe										
MZ-Kostheim	Klagenfurter Straße										
MZ-Kostheim	Hochheimer Straße										
MZ-Kastel	Kastel/Bahnhof										
MZ-Kastel	Kastel/Brückenkopf										
Mainz	Landtag										
Mainz	Brückenplatz										
Mainz	Rheingoldhalle/Rathaus										
Mainz	Höfchen/Listmann										
Mainz	Schillerplatz										
Mainz	Münsterplatz										
Mainz	Hauptbahnhof										
Mainz	Hauptbahnhof West/ Mainzer Taubertsbergbad										
Mainz	Universität										
Mainz	Friedrich-von-Pfeiffer-Weg										
MZ-Gonsenheim	Kesselberg										
MZ-Finthen	Katzenberg										
MZ-Finthen	Markthalle										
MZ-Finthen	Atrium Hotel Mainz										
MZ-Finthen	Layenhöfer Chaussee										
MZ-Finthen	Neue Markthalle										
MZ-Finthen	Layenhof										
MZ-Finthen		Am Finther Wald									
Wackernheim	Kleine Hohl										
Wackernheim	Große Hohl	Große Hohl									
Wackernheim	Rathausplatz	Rathausplatz									
Wackernheim	Große Hohl										
Ingelheim	Steingasse										
Ingelheim	Untere Stiftstraße										
Ingelheim	Kohgasse										
Ingelheim	Francois-Lachenal-Platz										
Ingelheim	Winzerkeller/Friedhof										
Ingelheim	Neues Rathaus										
Ingelheim	Bahnhof										

<b>Vorgaben zu mindestens einzusetzender Fahrzeuganzahl ohne zusätzliche Fahrten an Schultagen :</b>	5	6	5	5	5	6	5	5
--	---	---	---	---	---	---	---	---

**57 Kastel Peter-Sander-Straße <> Bretzenheim Gutenberg-Center**

Über: Kostheim/Uthmannstraße – Kastel/Bahnhof – Höfchen/Listmann – Hauptbahnhof – Universität – Bretzenheim/Martin-Kirchner-Straße – Albert-Stohr-Straße

<b>Betriebstyp:</b>	Bus
<b>Fahrzeugeinsatz:</b>	Gelenkbus, sonntags und in Tagesrandlage Solobus
<b>Nutz-km. p.a.:</b>	ca. 310.000
<b>Zu beachtende Anschlüsse und Takte:</b>	a) Kastel/Bahnhof Anschluss zu S1 für Relation Krautgärten/Peter-Sander-Straße <> Frankfurt-Höchst mit maximal 10 Minuten Übergang b) Zwischen Uthmannstraße und Hauptbahnhof mindestens 10 Minuten Abstand zu Linie 54 c) Zwischen Otto-Suhr-Ring und Kastel/Bahnhof mindestens 8 Minuten Abstand zu Linie 28
<b>Besonderheiten:</b>	a) Bei Endstelle Krautgärten Fahrt im Ring Uthmannstraße > Castellumstraße > Krautgärten > Ratsherrenweg > Uthmannstraße möglich b) zu den Betriebszeiten der Linie 55 wird die Schleife Krautgärten <> Ratsherrenweg durch die Linie 57 nicht bedient (max. Takt-Lücke 35 Min.) =*

Ort	Haltestelle	Zeitweise bediente, alternative Haltestelle	Mindestfahrzeit Mo.-Sa. 9 bis 18 Uhr	Mo.-Fr. 5 bis 6 Uhr	Mo.-Fr. 6 bis 9 Uhr	Mo.-Fr. 9 bis 13 Uhr	Mo.-Fr. 13 bis 18:30 Uhr	Mo.-Fr. 18:30 bis 20:30 Uhr	Mo.-Do. 20:30 bis 23 Uhr	Fr. 20:30 bis Sa. 1 Uhr	Sa. 6 bis 8 Uhr	Sa. 8 bis 10 Uhr	Sa. 10 bis 19 Uhr	Sa. 19 bis So. 1 Uhr	So. 8 bis 23 Uhr	
MZ-Kastel	Peter-Sander-Straße		50 Minuten	alle 30 Minuten	alle 30 Minuten	-	alle 30 Minuten	-								
MZ-Kastel	Fritz-Ullmann-Straße															
MZ-Kastel	Lorenz-Schott-Straße															
MZ-Kastel	Anna-Birle-Straße															
MZ-Kastel	Otto-Suhr-Ring															
MZ-Kastel	Castellumstraße															
MZ-Kastel	v	Krautgärten														
MZ-Kastel	v	Römerstraße														
MZ-Kastel	v	Ratsherrenweg														
MZ-Kastel	^	Castellumstraße														
MZ-Kostheim	Uthmannstraße															
MZ-Kostheim	Kostheim/Hallenbad															
MZ-Kastel	Paulusplatz															
MZ-Kastel	Kastel/Bahnhof				30 Minuten*			alle 30 Minuten*								
MZ-Kastel	Kastel/Brückenkopf															
Mainz	v	Landtag														
Mainz	v	Brückenplatz														
Mainz	v	Rheingoldhalle/Rathaus														
Mainz	v	Höfchen/Listmann														
Mainz	v	Schillerplatz														
Mainz	v	Münsterplatz														
Mainz	v	Hauptbahnhof														
Mainz	Hauptbahnhof West/ Mainzer Taubertsbergbad				alle 30 Minuten*	alle 30 Minuten Ri. Bretzenheim alle 15 Minuten Ri. Kastel	alle 30 Minuten	alle 30 Minuten Ri. Kastel, alle 15 Minuten Ri. Bretzenheim	alle 30 Minuten				alle 30 Minuten	alle 30 Minuten		
Mainz	Universität															
Mainz	Botanischer Garten															
Mainz	Backhaushohl															
MZ-Bretzenheim	Draiser Straße															
MZ-Bretzenheim	Martin-Kirchner-Straße									alle 30 Minuten	alle 30 Minuten	alle 30 Minuten			alle 30 Minuten	alle 30 Minuten
MZ-Bretzenheim	Ludwig-Nauth-Straße															
MZ-Bretzenheim	Hans-Böckler-Straße/ Die Johanner															
MZ-Bretzenheim	Karl-Zörgiebel-Straße															
MZ-Bretzenheim	St. Bernhard															
MZ-Bretzenheim	Albert-Stohr-Straße				alle 30 Minuten											
MZ-Bretzenheim	Hinkelsteinerstraße						alle 30 Minuten									
MZ-Bretzenheim	Roter Weg															
MZ-Bretzenheim	Südring															
MZ-Bretzenheim	Wilhelm-Quetsch-Straße															
MZ-Bretzenheim	Gutenberg_Center Ost															
MZ-Bretzenheim	Gutenberg_Center															

<b>Vorgaben zu mindestens einzusetzender Fahrzeuganzahl ohne zusätzliche Fahrten an Schultagen :</b>	4	6	4	6	4	2	2	2	3	4	2	2
--	---	---	---	---	---	---	---	---	---	---	---	---

## 58 Bischofsheim Treburer Straße <> Finthen Theodor-Heuss-Straße

Über: Gustavsburg – Kostheim/Mainbrücke – Kastel/Bahnhof – Höfchen/Listmann – Hauptbahnhof – Universität – Finthen/Katzenberg

<b>Betriebstyp:</b>	Bus
<b>Fahrzeugeinsatz:</b>	Gelenkbus
<b>Nutz-km. p.a.:</b>	ca. 250.000
<b>Zu beachtende Anschlüsse und Takte:</b>	a) 15 Minuten-Takt mit der Linie 58 auf dem Abschnitt Gustavsburg/Friedhof <> Atrium Hotel Mainz b) mind. um 5 Minuten versetzte Fahrzeitlage mit den Linien 54 und 55 auf dem Abschnitt Kastel Bahnhof <> Kisselberg
<b>Zusätzliche Fahrten an Schultagen:</b>	Zwischen 7 und 8 Uhr 4 zusätzliche Abfahrten ab Finthen in die Innenstadt (gemeinsam durch Linie 56 oder 58) Zwischen 7 und 8 Uhr 3 zusätzliche Abfahrten ab Bischofsheim in die Innenstadt (gemeinsam durch Linie 56 oder 58)
<b>Besonderheiten:</b>	

Ort	Haltestelle	Zeitweise bediente, alternative Haltestelle	Mindestfahrzeit Mo.-Sa. 9 bis 18 Uhr	Mo.-Fr. 6 bis 9 Uhr	Mo.-Fr. 9 bis 13 Uhr	Mo.-Fr. 13 bis 20:30 Uhr	Sa. 8 bis 19 Uhr
Bischofsheim	Treburer Straße		48 Minuten	alle 30 Minuten			
Bischofsheim	Darmstädter Straße						
Bischofsheim	Rheinstraße						
Bischofsheim	Am Mainweg						
Bischofsheim	Hessenring						
Bischofsheim	Am Kupferwerk						
Gustavsburg	Gustavsburg/Friedhof						
Gustavsburg	Dr.-Kitz-Straße						
Gustavsburg	Pestalozzistraße						
Gustavsburg	Am Alten Fährhaus						
MZ-Kostheim	Kostheim/Mainbrücke						
MZ-Kostheim	Luisenstraße						
MZ-Kostheim	Rampe						
MZ-Kostheim	v Klagenfurter Straße						
MZ-Kostheim	Hochheimer Straße						
MZ-Kastel	Kastel/Bahnhof						
MZ-Kastel	Kastel/Brückenkopf						
Mainz	v Landtag						
Mainz	Brückenplatz						
Mainz	Rheingoldhalle/Rathaus						
Mainz	Höfchen/Listmann						
Mainz	Schillerplatz						
Mainz	Münsterplatz						
Mainz	Hauptbahnhof						
Mainz	Hauptbahnhof West/ Mainzer Taubertsbergbad						
Mainz	Universität						
Mainz	Friedrich-von-Pfeiffer-Weg						
MZ-Gonsenheim	Kisselberg						
MZ-Finthen	Katzenberg						
MZ-Finthen	Markthalle						
MZ-Finthen	Atrium Hotel Mainz						
MZ-Finthen	Theodor-Heuss-Straße						

<b>Vorgaben zu mindestens einzusetzender Fahrzeuganzahl ohne zusätzliche Fahrten an Schultagen :</b>	4	3	4	3
--	---	---	---	---

## 59 Bretzenheim Hochschule Mainz <> Mainz Zollhafen/Inge-Reitz-Straße

Über Universität – Hauptbahnhof – Bismarckplatz

<b>Betriebstyp:</b>	Straßenbahn
<b>Fahrzeugeinsatz:</b>	Teilweise Niederflur-Straßenbahnen, alle Bahnen mit Fahrscheinautomaten im Fahrzeug
<b>Nutz-km. p.a.:</b>	ca. 90.000
<b>Zu beachtende Anschlüsse und Takte:</b>	Mo.-Fr. auf Abschnitt Abschnitt Hauptbahnhof <> Bismarckplatz nicht mehr als 5 Minuten Abstand zwischen Fahrten der Linien 50, 51, 59 und 80/81
<b>Besonderheiten:</b>	a) Verlängerung über Hochschule Mainz hinaus ab/bis Hindemithstraße möglich

Ort	Haltestelle	Zeitweise bediente, alternative Haltestelle	Mindestfahrzeit Mo.-Sa. 9 bis 18 Uhr	Mo.-Fr. 6 bis 19:30 Uhr
MZ-Bretzenheim	Hochschule Mainz		18 Min	alle 30 Minuten
MZ-Bretzenheim	Jakob-Heinz-Straße/Arena			
MZ-Gonsenheim	Kisselberg			
Mainz	<b>Friedrich-von-Pfeiffer-Weg</b>			
Mainz	Universität			
Mainz	<b>Hauptbahnhof West/ Mainzer Taubertsbergbad</b>			
Mainz	<b>Hauptbahnhof</b>			
Mainz	Lessingstraße			
Mainz	Goethestraße			
Mainz	<b>Bismarckplatz</b>			
Mainz	Straßenbahnamt			
Mainz	Zollhafen/Inge-Reitz-Straße			

<b>Vorgaben zu mindestens einzusetzender Fahrzeuganzahl ohne zusätzliche Fahrten an Schultagen :</b>	2
--	---

**60 Ginsheim Neckarstraße <> Mombach Am Polygon**

Über: Weisenau/Wormser Straße – Stadtpark/LEIZA – Rheingoldhalle/Rathaus – Schillerplatz – Hauptbahnhof – Mombacher Tor – Zwerchallee – Ortsverwaltung Mombach

<b>Betriebstyp:</b>	Bus
<b>Fahrzeugeinsatz:</b>	Gelenkbus
<b>Nutz-km. p.a.:</b>	ca. 420.000
<b>Zu beachtende Anschlüsse und Takte:</b>	a) Mit Linie 63 15-Minuten-Takt b) Linien 60, 63, 80 und 81 gemeinsam 7- bis 8-Minuten-Takt. c) Zu Zeiten ohne Betrieb der Linie 63 mit Linie 80 15-Minuten-Takt
<b>Zusätzliche Fahrten an Schultagen:</b>	Zwischen 7 und 8 Uhr 2 zusätzliche Abfahrten ab Ginsheim über Wormser Straße in die Innenstadt
<b>Besonderheiten:</b>	

Ort	Haltestelle	Zeitweise bediente, alternative Haltestelle	Mindestfahrzeit	Mo.-Do. 5	Fr. 5 bis	Sa. 6 bis	Sa. 9 bis	Sa. 19 bis	So. 8 bis
			Mo.-Sa. 9 bis 18 Uhr	bis 23 Uhr	Sa. 1 Uhr	9 Uhr	19 Uhr	So. 1 Uhr	23 Uhr
Ginsheim	Neckarstraße		48 Minuten	alle 30 Minuten	alle 30 Minuten	alle 30 Minuten	alle 30 Minuten	alle 30 Minuten	alle 30 Minuten
Ginsheim	Heimatismuseum								
Ginsheim	Stuttgarter Straße								
Ginsheim	Schulstraße								
Ginsheim	Friedrich-Ebert-Platz								
Ginsheim	In der Nachtweid								
Ginsheim	Bouguenais-Allee/Schiffsmühle								
MZ-Weisenau	Zur Alten Portland								
MZ-Weisenau	Wormser Straße								
MZ-Weisenau	Weisenauer Synagoge								
Mainz	Favorite-Parkhotel								
Mainz	Stadtpark/LEIZA								
Mainz	Holzturm/Malakoff-Passage								
Mainz	Fischtor/Antenne Mainz								
Mainz	Rheingoldhalle/Rathaus								
Mainz	Höfchen/Listmann								
Mainz	Schillerplatz								
Mainz	Münsterplatz								
Mainz	Hauptbahnhof								
Mainz	Hauptbahnhof West/ Mainzer Taubertsbergbad								
MZ-Hartenberg/Münchfeld	Baentschstraße								
MZ-Hartenberg/Münchfeld	Fritz-Kohl-Straße								
MZ-Hartenberg/Münchfeld	Goetheunterführung								
MZ-Hartenberg/Münchfeld	Mombacher Tor								
MZ-Hartenberg/Münchfeld	Alte Lokhalle								
MZ-Mombach	Zwerchallee								
MZ-Mombach	Alte Waggonfabrik								
MZ-Mombach	Eintrachthalle								
MZ-Mombach	Mombach/Bahnhof								
MZ-Mombach	Ortsverwaltung								
MZ-Mombach	Am Schwermer								
MZ-Mombach	Westring								
MZ-Mombach	Am Polygon								

<b>Vorgaben zu mindestens einzusetzender Fahrzeuganzahl ohne zusätzliche Fahrten an Schultagen :</b>	5	5	4	5	4	4
--	---	---	---	---	---	---



**62 Weisenau Friedrich-Ebert-Straße <> Gonsenheim Wildpark**

Über: Weisenau/Schillerschule – Hechtsheimer Straße – Universitätsmedizin – Hauptbahnhof – Höfchen/Listmann – Hindenburgplatz/Architektenkammer RLP – Goetheplatz – Bismarckplatz – Mombach/An den Dünen – Westring – Gonsenheim/Krongarten – Wildpark

<b>Betriebstyp:</b>	Bus
<b>Fahrzeugeinsatz:</b>	Gelenkbus
<b>Nutz-km. p.a.:</b>	ca. 620.000
<b>Zu beachtende Anschlüsse und Takte:</b>	a) auf der Relation Hauptbahnhof <> Universität höchstens 6 Minuten Abstand zwischen den Abfahrten der Linien 62, 67, 69, 76 b) mindestens 5 Minuten Abstand zu Linie 76 auf dem Abschnitt Hechtsheimer Straße <> Hauptbahnhof c) Hechtsheimer Straße: um mind. 3 Min. versetzte Abfahrten mit den Linien 64, 65, 66 jeweils stadt- und stadtauswärts, in den SV-Zeiten Anschluss an die Linie 64 bzw. 65
<b>Zusätzliche Fahrten an Schultagen:</b>	Zwischen 7 und 8 Uhr 2 zusätzliche Abfahrten ab Mombach in die Innenstadt Zwischen 7 und 8 Uhr 1 zusätzliche Abfahrt ab Friedrich-Ebert-Straße in die Innenstadt
<b>Besonderheiten:</b>	* Über Landwehrweg zu Tageszeiten, in denen dort kein Verkehr durch andere Linien gegeben ist

Ort	Haltestelle	Zeitweise bediente, alternative Haltestelle	Mindestfahrzeit Mo.-Sa. 9 bis 18 Uhr	Mo.-Fr. 5 bis 6:30 Uhr	Mo.-Fr. 6:30 bis 20 Uhr	Mo.-Do. 20 bis 23 Uhr	Fr. 20:30 bis Sa. 1 Uhr	Sa. 6 bis 9 Uhr	Sa. 9 bis 19 Uhr	Sa. 19 bis So. 1 Uhr	So. 8 bis 12 Uhr	So. 12 bis 19 Uhr	So. 19 bis 23 Uhr	
MZ-Weisenau	Friedrich-Ebert-Straße		60 Minuten											
MZ-Weisenau	Laubenheimer Straße													
MZ-Weisenau	Bleichstraße													
MZ-Weisenau	Schillerschule													
MZ-Weisenau	Alter Friedhof													
Mainz	Am Viktorstift/Jugendherberge													
Mainz	Volkspark													
Mainz	Rosengarten													
Mainz	Hechtsheimer Straße													
Mainz	Jägerstraße													
Mainz	kkm – Katholisches Klinikum Mainz													
Mainz	^ An der Philippschanze													
Mainz	v Fichteplatz													
Mainz	v	Pariser Tor *												
Mainz	v	Landwehrweg *												
Mainz	v	Universitätsmedizin Süd *												
Mainz	^ Obere Zahlbacher Straße													
Mainz	Universitätsmedizin												alle 15 Minuten	
Mainz	^ Hauptbahnhof West/ Mainzer Taubertsbergbad													
Mainz	v Trajanstraße													
Mainz	Hauptbahnhof													
Mainz	Münsterplatz				alle 30 Minuten	alle 15 Minuten	alle 30 Minuten	alle 30 Minuten	alle 30 Minuten	alle 15 Minuten	alle 30 Minuten	alle 30 Minuten		alle 30 Minuten
Mainz	Schillerplatz													
Mainz	Höfchen/Listmann													
Mainz	Schusterstraße													
Mainz	Bauhofstraße/Landesmuseum													
Mainz	Hindenburgplatz/Architektenkammer Rheinland-Pfalz													
Mainz	Kurfürstenstraße													
Mainz	Synagogenplatz													
Mainz	Sommerringstraße													
Mainz	Goetheplatz													
Mainz	Goethestraße													
Mainz	Bismarckplatz													
Mainz	Schott AG													
MZ-Mombach	Zwerchallee													
MZ-Mombach	Turmstraße													
MZ-Mombach	An den Dünen													
MZ-Mombach	Auf der Langen Lein													
MZ-Mombach	Westring													
MZ-Mombach	Obere Kreuzstraße												alle 30 Minuten	
MZ-Gonsenheim	Krongarten													
MZ-Gonsenheim	An der Krimm													
MZ-Gonsenheim	^ Elsa-Brändström-Straße													
MZ-Gonsenheim	v Am Sportfeld													
MZ-Gonsenheim	Wildpark													
MZ-Gonsenheim	Am Gonsenheimer Wald													
MZ-Gonsenheim	Kapellenstraße/ Gesundheitszentrum				alle 30 Minuten									
MZ-Gonsenheim	Nerotalsstraße													
MZ-Gonsenheim	Wilhelm-Raabe-Straße													

<b>Vorgaben zu mindestens einzusetzender Fahrzeuganzahl ohne zusätzliche Fahrten an Schultagen :</b>	4	10	4	4	4	10	4	4	7	4
--	---	----	---	---	---	----	---	---	---	---

### 63 Weisenau Chana-Khan-Straße <> Mombach Am Polygon

Über: Weisenau/Wormser Straße – Stadtpark/LEIZA – Rheingoldhalle/Rathaus – Schillerplatz – Hauptbahnhof – Mombacher Tor – Zwerchallee – Ortsverwaltung Mombach

<b>Betriebstyp:</b>	Bus
<b>Fahrzeugeinsatz:</b>	Solo- oder Gelenkbus
<b>Nutz-km. p.a.:</b>	ca. 175.000
<b>Zu beachtende Anschlüsse und Takte:</b>	a) Mit Linie 60 15-Minuten-Takt b) Linien 60, 63, 80 und 81 gemeinsam 7- bis 8-Minuten-Takt.
<b>Besonderheiten:</b>	

Ort	Haltestelle	Zeitweise bediente, alternative Haltestelle	Mindestfahrzeit Mo.-Sa. 8 bis 18 Uhr	Mo.-Fr. 6 bis 20 Uhr	Sa. 9 bis 19 Uhr	
MZ-Weisenau	Chana-Khan-Straße		45 Minuten	alle 30 Minuten	alle 30 Minuten	
MZ-Weisenau	Scheck-in-Center					
MZ-Weisenau	Wilhelm-Theodor-Römheld-Straße					
MZ-Weisenau	Alter Friedhof					
MZ-Weisenau	Hohlstraße					
MZ-Weisenau	Wormser Straße					
MZ-Weisenau	Weisenauer Synagoge					
Mainz	Favorite-Parkhotel					
Mainz	Stadtpark/LEIZA					
Mainz	Holzturm/Malakoff-Passage					
Mainz	Fischtor/Antenne Mainz					
Mainz	Rheingoldhalle/Rathaus					
Mainz	Höfchen/Listmann					
Mainz	Schillerplatz					
Mainz	Münsterplatz					
Mainz	Hauptbahnhof					
Mainz	Hauptbahnhof West/ Mainzer Taubertsbergbad				alle 30 Minuten	
MZ-Hartenberg/Münchfeld	Baentschstraße					
MZ-Hartenberg/Münchfeld	Fritz-Kohl-Straße					
MZ-Hartenberg/Münchfeld	Goetheunterführung					
MZ-Hartenberg/Münchfeld	Mombacher Tor					
MZ-Hartenberg/Münchfeld	Alte Lokhalle					
MZ-Mombach	Zwerchallee					
MZ-Mombach	Alte Waggonfabrik					
MZ-Mombach	Eintrachthalle					
MZ-Mombach	Mombach/Bahnhof					
MZ-Mombach	Ortsverwaltung					
MZ-Mombach	Am Schwermer					
MZ-Mombach	Westring					
MZ-Mombach	Am Polygon					

<b>Vorgaben zu mindestens einzusetzender Fahrzeuganzahl ohne zusätzliche Fahrten an Schultagen :</b>	4	2
--	---	---



**65 Weisenau Paul-Gerhardt-Weg <> Hartenberg Ketteler-Kolleg**

**Über:** Wilhelm-Theodor-Römheld-Straße – Hechtsheimer Straße – Bahnhof Römisches Theater/CineStar – Höfchen/Listmann – Neubrunnenplatz/Römerpassage – Hauptbahnhof – Universität – Südwestrundfunk – Hartenbergpark

<b>Betriebstyp:</b>	Bus
<b>Fahrzeugeinsatz:</b>	Gelenkbus
<b>Nutz-km. p.a.:</b>	ca. 190.000
<b>Zu beachtende Anschlüsse und Takte:</b>	a) 15-Minuten-Takt mit Linie 64 b) Zwischen Martin-Luther-Straße und Höfchen 7 bis 8 Minuten Abstand zu Linien 64 und 66. c) Bahnhof Römisches Theater (Zitadellenweg) Anschluss zur RB für Relation Darmstadt <> Paul-Gerhardt-Weg, Übergangszeit maximal 12 Minuten d) Hechtsheimer Straße: in den SV-Zeiten Anschluss an die Linie 62
<b>Zusätzliche Fahrten an Schultagen:</b>	Zwischen 7 und 8 Uhr 2 zusätzliche Abfahrten ab Paul-Gerhardt-Weg bis Hartenberg Zwischen 7 und 8 Uhr 3 zusätzliche Abfahrten ab Höfchen bis Heiligkreuzweg (als Linie 64, 65 oder 66)
<b>Besonderheiten:</b>	

Ort	Haltestelle	Zeitweise bediente, alternative Haltestelle	Mindestfahrzeit Mo.-Sa. 8 bis 18 Uhr	Mo.-Fr. 6 bis 20:30 Uhr	Sa. 8 bis 19 Uhr	So. 12 bis 19 Uhr
MZ-Weisenau	Paul-Gerhardt-Weg		38 Minuten	alle 30 Minuten	alle 30 Minuten	alle 30 Minuten
MZ-Weisenau	^ Bleichstraße					
MZ-Weisenau	Schillerschule					
MZ-Weisenau	Alter Friedhof					
MZ-Weisenau	Wilhelm-Theodor-Römheld					
Mainz	Heiligkreuzweg					
Mainz	Gymnasium Mainz					
Mainz	Oberstadt					
Mainz	Martin-Luther-Straße					
Mainz	Bodelschwinghstraße					
Mainz	Hechtsheimer Straße					
Mainz	Ritterstraße					
Mainz	Zitadellenweg/Bahnhof Römisches Theater					
Mainz	Stadtpark/LEIZA					
Mainz	Bahnhof Römisches Theater/CineStar					
Mainz	Altstadt/Holzhof					
Mainz	Pfaffengasse					
Mainz	Höfchen/Listmann					
Mainz	Schusterstraße					
Mainz	Bauhofstraße/Landesmuseum					
Mainz	Neubrunnenplatz/Römerpassage					
Mainz	Münsterplatz					
Mainz	Hauptbahnhof West/Mainzer Taubertsbergbad					
Mainz	Universität					
MZ-HaMü	King-Park-Center/Bruchwegstadion					
MZ-HaMü	Südwestrundfunk					
MZ-HaMü	Am Judensand					
MZ-HaMü	Hartenbergpark					
MZ-HaMü	Eduard-David-Straße					
MZ-HaMü	^ Schützenhaus					
MZ-HaMü	Hartenberg/Ketteler-Kolleg					

<b>Vorgaben zu mindestens einzusetzender Fahrzeuganzahl ohne zusätzliche Fahrten an Schultagen :</b>	4	4	2
--	---	---	---

**66 Nieder-Olm Schulzentrum oder Zornheim Hahnheimer Str. <-> Mainz Brückenplatz**

Über: (Nieder-Olm/Bahnhof) - Ebersheim – Hechtsheim/Mühdreieck – Kurmainz-Kaserne/Akademie der Wissenschaften – Hechtsheimer Straße – Bahnhof Römisches Theater – Höfchen/Listmann

<b>Betriebstyp:</b>	Bus
<b>Fahrzeugeinsatz:</b>	Solobus, zu Schulbeginn und -ende Gelenkbus
<b>Nutz-km. p.a.:</b>	ca. 575.000 (ohne Nieder-Olm)
<b>Zu beachtende Anschlüsse und Takte:</b>	a) Zwischen Martin-Luther-Straße und Höfchen 7 bis 8 Minuten Abstand zu Linien 64 und 65. b) Fahrten mit Endstelle Mühdreieck Anschluss zur Straßenbahn aus/in Richtung Hauptbahnhof mit maximal 5 Minuten Übergangszeit c) Zu Tageszeiten, zu denen die Straßenbahn ab/zu Mühdreieck nur stündlich oder seltener verkehrt, wird der Anschluss in Lastrichtung hergestellt
<b>Zusätzliche Fahrten an Schultagen:</b>	Zwischen 7 und 8 Uhr 3 zusätzliche Abfahrten ab Höfchen bis Heiligkreuzweg (als Linie 64, 65 oder 66)
<b>Besonderheiten:</b>	a) Über Robert-Bosch-Straße zu Tageszeiten, in denen dort kein Angebot durch Linie 74 gegeben ist, so dass dort Mo.-Fr. von 4 bis 22 Uhr sowie Samstag von 6 bis 22 Uhr zwei Abfahrten je Stunde und Richtung (Linie 66 oder 74) stattfinden =* b) in den Zeiten eines 15 Min.-Taktes ab Neugasse alternierend nach Zornheim und Nieder-Olm c) in den Ferien verkehren alle Fahrten nur zwischen Nieder-Olm / Zornheim und Hechtsheim/Mühdreieck

Ort	Haltestelle	Zeitweise bediente, alternative Haltestelle	Mindestfahrzeit Mo.-Sa. 8 bis 18 Uhr	Mo.-Fr. 4:30 bis 6 Uhr	Mo.-Fr. 6 bis 9 Uhr	Mo.-Fr. 9 bis 13 Uhr	Mo.-Fr. 13 bis 20 Uhr	Mo.-Do. 20 bis 23 Uhr	Mo.-Do. 23 bis 2 Uhr am Folgetag	Fr. 20 bis Sa. 1 Uhr	Sa. 1 bis 6 Uhr	Sa. 6 bis 9 Uhr	Sa. 9 bis 19 Uhr	Sa. 19 bis So. 1 Uhr	So 1 bis 8 Uhr	So. 8 bis 23 Uhr
Nieder-Olm	Schulzentrum		23 Minuten (ohne Zornheim und Robert-Bosch-Straße)	-	alle 30 Minuten	alle 30 Minuten	alle 30 Minuten	-	-	-	-	-	alle 30 Minuten	-	-	-
Nieder-Olm	Schwimmbad															
Nieder-Olm	Bahnhofstraße															
Nieder-Olm	Nieder-Olm/Bahnhof															
Nieder-Olm	Breslauer Straße															
Nieder-Olm	Weinbergstraße															
Nieder-Olm	Rheinessenblick															
Nieder-Olm	Rudi-Klos-Allee															
Nieder-Olm	Am Bauernberg															
Nieder-Olm	Ebersheimer Straße															
MZ-Ebersheim	Sommerflor															
Zornheim		Hahnheimer Straße														
Zornheim		Konrad-Adenauer-Straße														
MZ-Ebersheim		Zornheimer Straße														
MZ-Ebersheim		Neugasse														
MZ-Ebersheim		Fritz-Erler-Straße														
MZ-Ebersheim		Töngeshof														
MZ-Ebersheim		Ebersheim/Abzweigung														
MZ-Hechtsheim		Messe Ost														
MZ-Hechtsheim		Heuerstraße														
MZ-Hechtsheim		Brezelbäckerei Ditsch *														
MZ-Hechtsheim		Werner's Backstube *														
MZ-Hechtsheim		Robert-Bosch-Straße *														
MZ-Hechtsheim		Mühdreieck														
MZ-Hechtsheim		Carl-Zeiss-Straße														
MZ-Hechtsheim		Birkenstraße														
MZ-Hechtsheim		Jägerhaus														
MZ-Hechtsheim		Kurmainz-Kaserne/Akademie der Wissenschaften														
Mainz		Heiligkreuzweg														
Mainz		Gymnasium Mainz Oberstadt														
Mainz		Martin-Luther-Straße														
Mainz		Bodelschwinghstraße														
Mainz		Hechtsheimer Straße														
Mainz		Ritterstraße														
Mainz		Zitadellenweg/Bahnhof														
Mainz		Römisches Theater														
Mainz		Stadtpark/LEIZA														
Mainz		Bahnhof Römisches Theater/CineStar														
Mainz		Altstadt/Holzhof														
Mainz		Pfaffengasse														
Mainz		Höfchen/Listmann														
Mainz	△	Rheingoldhalle/Rathaus														
Mainz	v	Schusterstraße														
Mainz		Brückenplatz														

<b>Vorgaben zu mindestens einzusetzender Fahrzeuganzahl ohne zusätzliche Fahrten an Schultagen :</b>	2	4	7	4	2	1	2	1	2	4	2	1	2
--	---	---	---	---	---	---	---	---	---	---	---	---	---

## 67 Zornheim Hahnheimer Straße <> Mainz Goetheplatz

Über: Ebersheim – Hechtsheim/Gewerbegebiet bzw. Mühlendreieck – Pariser Tor – Universitätsmedizin - Hauptbahnhof

<b>Betriebstyp:</b>	Bus
<b>Fahrzeugeinsatz:</b>	Gelenkbus
<b>Nutz-km. p.a.:</b>	ca. 190.000
<b>Zu beachtende Anschlüsse und Takte:</b>	a) auf der Relation Hauptbahnhof <> Universität höchstens 6 Minuten Abstand zwischen den Abfahrten der Linien 62, 67, 69, 76 b) 15 Minuten-Takt auf dem Abschnitt Goetheplatz <> Universitätsmedizin mit der Linie 69
<b>Zusätzliche Fahrten an Schultagen:</b>	Zwischen 7 und 8 Uhr 2 zusätzliche Abfahrten ab Zornheim bis Hindenburgplatz
<b>Besonderheiten:</b>	* Über Johannes-Kepler-Straße morgens nur in Richtung Zornheim, nachmittags nur in Richtung Goetheplatz

Ort	Haltestelle	Zeitweise bediente, alternative Haltestelle	Mindestfahrzeit Mo.-Sa. 8 bis 18 Uhr	Mo.-Fr. 6 bis 9 Uhr	Mo.-Fr. 13 bis 19 Uhr
Zornheim	Hahnheimer Straße		45 Minuten (über Johannes-Kepler-Straße)	alle 30 Minuten	alle 30 Minuten
Zornheim	Konrad-Adenauer-Straße				
MZ-Ebersheim	Zornheimer Straße				
MZ-Ebersheim	Neugasse				
MZ-Ebersheim	^ Töngesstraße				
MZ-Ebersheim	v Senefelderstraße				
MZ-Ebersheim	Töngeshof				
MZ-Ebersheim	Ebersheim/Abzweigung				
MZ-Hechtsheim	Messe Ost				
MZ-Hechtsheim	Heuerstraße				
MZ-Hechtsheim	<b>Mühlendreieck</b>				
MZ-Hechtsheim		Barcelona-Allee *			
MZ-Hechtsheim		Brezelbäckerei Ditsch *			
MZ-Hechtsheim		Werner's Backstube *			
MZ-Hechtsheim		Wilhelm-Maybach-Straße *			
MZ-Hechtsheim		Johannes-Kepler-Straße *			
MZ-Hechtsheim	^	Bereitschaftspolizei *			
MZ-Hechtsheim	Birkenstraße				
MZ-Hechtsheim	Kurmainz-Kaserne/ Akademie der Wissenschaften				
Mainz	<b>Pariser Tor</b>				
Mainz	^ <b>An der Philippschanze</b>				
Mainz	<b>Marienhaus Klinikum</b>				
Mainz	v <b>Mainz</b>				
Mainz	v Fichteplatz				
Mainz	Universitätsmedizin				
Mainz	^ <b>Hauptbahnhof West/ Mainzer Taubertsbergbad</b>				
Mainz	v Trajanstraße				
Mainz	<b>Hauptbahnhof</b>				
Mainz	v Neubrunnenstraße				
Mainz	<b>Hindenburgplatz/Architekt enkammer Rheinland-</b>				
Mainz	Kurfürstenstraße				
Mainz	Synagogenplatz				
Mainz	Sömmerringstraße				
Mainz	Goetheplatz				

<b>Vorgaben zu mindestens einzusetzender Fahrzeuganzahl ohne zusätzliche Fahrten an Schultagen :</b>	4	4
--	---	---

## 68 Hochheim Altenwohnheim <> Budenheim Bahnhof

Über: Kostheim/Hallgarter Straße – Kastel/Bahnhof – Rheingoldhalle/Rathaus – Hindenburgplatz/Architektenkammer Rheinland-Pfalz – Hauptbahnhof – Universität – Südwestrundfunk – Gonsenheim/Mainzer Straße – Kapellenstraße/Gesundheitszentrum – Lennebergplatz – Budenheim/Eaubonner Straße

<b>Betriebstyp:</b>	Bus
<b>Fahrzeugeinsatz:</b>	Gelenkbus
<b>Nutz-km. p.a.:</b>	ca. 350.000 (ohne Hochheim und Budenheim)
<b>Zu beachtende Anschlüsse und Takte:</b>	a) Budenheim/Bahnhof Anschluss zu RB für Relation Gonsenheim <> Bingen mit maximal 10 Minuten Übergangszeit b) Nachtverkehr: zentraler Sternverkehr der Nachtlinien im Zwischenstern
<b>Zusätzliche Fahrten an Schultagen:</b>	Zwischen 7 und 8 Uhr mindestens 3 zusätzliche Abfahrten ab Budenheim in die Innenstadt
<b>Besonderheiten:</b>	zusätzliche Einzelfahrten an Schultagen in RLP zwischen Hochheim und Mz-HBF

Ort	Haltestelle	Zeitweise bediente, alternative Haltestelle	Mindestfahrzeit Mo.-Sa. 8 bis 18 Uhr	Mo.-Fr. 5 bis 20:30 Uhr	Mo.-Do. 20:30 bis 1 Uhr am Folgetag	Fr. 20:30 bis Sa. 3 Uhr	Sa. 5 bis 8 Uhr	Sa. 8 bis So. 3 Uhr	So. 9 bis Mo. 1 Uhr
Hochheim	Altenwohnheim		62 Minuten	alle 30 Minuten	alle 60 Minuten	alle 60 Minuten	alle 60 Minuten	alle 30 Minuten	alle 60 Minuten
Hochheim	Altkönigstraße								
Hochheim	Goethestraße								
Hochheim	Berliner Platz								
Hochheim	Breslauer Ring								
Hochheim	Hallenbad								
Hochheim	Dresdner Ring								
Hochheim	Alleestraße								
Hochheim	Wiesbadener Straße								
Hochheim	Antoniushaus								
Hochheim	Daubhäuschen								
MZ-Kostheim	Steinern-Kreuz-Weg								
MZ-Kostheim	Sampelweg								
MZ-Kostheim	Hallgarter Straße								
MZ-Kostheim	Linzer Straße								
MZ-Kostheim	Hochheimer Straße								
MZ-Kastel	Kastel/Bahnhof								
MZ-Kastel	Kastel/Brückenkopf								
Mainz	Landtag								
Mainz	Brückenplatz								
Mainz	Rheingoldhalle/Rathaus								
Mainz	Höfchen/Listmann								
Mainz	Schusterstraße								
Mainz	Bauhofstraße/Landesmuseum								
Mainz	Hindenburgplatz/Architektenkammer Rheinland-Pfalz								
Mainz	Neubrunnenstraße								
Mainz	Hauptbahnhof								
Mainz	Hauptbahnhof West/Mainzer Taubertsbergbad								
Mainz	Universität								
MZ-HaMü	King-Park-Center/Bruchwegstadion								
MZ-HaMü	Südwestrundfunk								
MZ-HaMü	Schützenhaus								
MZ-HaMü	Hartenberg/Ketteler-Kolleg								
MZ-HaMü	Am Jugendwerk								
MZ-Gonsenheim	An der Nonnenwiese								
MZ-Gonsenheim	Mainzer Straße/ Gonsberg Campus								
MZ-Gonsenheim	Rathaus								
MZ-Gonsenheim	Kapellenstraße/Gesundheitszentrum								
MZ-Gonsenheim	Theodor-Körner-Straße								
MZ-Gonsenheim	Lennebergplatz								
Budenheim	Schloss Waldthausen								
Budenheim	Reitschule								
Budenheim	Eaubonner Straße								
Budenheim	Kirche								
Budenheim	Hauptstraße								
Budenheim	Budenheim/Bahnhof								

<b>Vorgaben zu mindestens einzusetzender Fahrzeuganzahl ohne zusätzliche Fahrten an Schultagen :</b>	4	2	2	1	4	2
--	---	---	---	---	---	---

**69 Bodenheim Lange Ruthe <> Mainz Goetheplatz**

Über: Wilhelm-Maybach-Straße – Pariser Tor – Landwehrweg bzw. An der Philippschanze – Universitätsmedizin – Hauptbahnhof – Synagogenplatz

<b>Betriebstyp:</b>	Bus
<b>Fahrzeugeinsatz:</b>	Solobus
<b>Nutz-km. p.a.:</b>	ca. 150.000 (ohne LK Mainz-Bingen)
<b>Zu beachtende</b>	a) auf der Relation Hauptbahnhof <> Universität höchstens 6 Minuten Abstand zwischen den Abfahrten der Linien 62, 67, 69, 76
<b>Anschlüsse und Takte:</b>	b) 15 Minuten-Takt auf dem Abschnitt Goetheplatz <> Universitätsmedizin mit der Linie 67 c) Anschluss mit Linie 74 (Relation Messe <> Bretzenheim) an W.-Maybach-Straße, Übergangszeit höchstens 10 Minuten d) Abfahrten Landwehrweg mit mindestens 10 Minuten Abstand zu Linie 78
<b>Besonderheiten:</b>	Die Linie 69 verkehrt ab/bis Gau-Bischofsheim Abzweigung als Ringlinie (Gau-Bischofsheim - Harxheim - Nackenheim - Bodenheim - Gau-Bischofsheim) in abwechselnder Fahrtrichtung

Ort	Haltestelle	Zeitweise bediente, alternative Haltestelle	Mindestfahrzeit Mo.-Fr. 6 bis 20 und Sa. 9 bis 18 Uhr	Mo.-Fr. 6 bis 9 Uhr	Mo.-Fr. 9 bis 13 Uhr	Mo.-Fr. 13 bis 19 Uhr	Mo.-Fr. 19 bis 21:00 Uhr	Sa 08:00 bis 21:00 Uhr
Gau-Bischofsheim	Abzweig Steigstraße		45 Minuten	alle 60 min, jede Richtung im Ring	alle 60 min, jede Richtung im Ring	alle 60 min, jede Richtung im Ring	alle 60 min, jede Richtung im Ring	alle 60 min, jede Richtung im Ring
Harxheim	Im Wickgarten							
Harxheim	Weserstraße							
Harxheim	Friedenstraße							
Lörzweiler	Ahornstraße							
Lörzweiler	Schlossstraße (Kirche)							
Lörzweiler	An der Au							
Nackenheim	Am Teuerborn							
Nackenheim	Langgasse							
Nackenheim	Bahnhof							
Nackenheim	Am Bodenheimer Weg							
Bodenheim	Kreisel Wertstoffhof							
Nackenheim		Nackenheim Schulzentrum						
Bodenheim	Lange Ruthe							
Bodenheim	Eichweg							
Bodenheim	Langwiese							
Bodenheim	Bahnhof							
Bodenheim	Dolles (VG-Verwaltung)							
Bodenheim	Im Langreh							
Gau-Bischofsheim	Alter Bahnhof							
Gau-Bischofsheim	v In den Borngärten							
MZ-Hechtsheim	Messe Ost		11 Minuten	alle 30 Minuten	alle 30 Minuten	alle 30 Minuten	alle 30 Minuten	
MZ-Hechtsheim	Energiepark/Messe							
MZ-Hechtsheim	Möbel Martin							
MZ-Hechtsheim	Barcelona-Allee							
MZ-Hechtsheim	Brezelbäckerei Ditsch							
MZ-Hechtsheim	Werner's Backstube							
MZ-Hechtsheim	Robert-Bosch-Str.							
MZ-Hechtsheim	Mühdreieck							
MZ-Hechtsheim	Wilhelm-Maybach-Straße							
MZ-Hechtsheim	Johannes-Kepler-Straße							
MZ-Hechtsheim	^ Bereitschaftspolizei							
MZ-Hechtsheim	v Carl-Zeiss-Straße							
MZ-Hechtsheim	Birkenstraße							
MZ-Hechtsheim	Jägerhaus							
MZ-Hechtsheim	Kurmainz-Kaserne/Akademie der Wissenschaften		14 Minuten (Richtung Messe), 17 Minuten (Richtung Goetheplatz)	alle 30 Minuten	kein Betrieb	alle 30 Minuten	kein Betrieb	
Mainz	Berliner Straße							
Mainz	^ Pariser Tor							
Mainz	v An der Philippschanze							
Mainz	v Landwehrweg							
Mainz	v Universitätsmedizin Süd							
Mainz	Obere Zahlbacher Straße							
Mainz	Universitätsmedizin							
Mainz	^ Hauptbahnhof West/Mainzer Taubertsbergbad		9 Minuten	kein Betrieb	kein Betrieb	kein Betrieb		
Mainz	v Trajanstraße							
Mainz	Hauptbahnhof							
Mainz	v Neubrunnenstraße							
Mainz	Hindenburgplatz/Architekten ammer Rheinland-Pfalz							
Mainz	Kurfürstenstraße							
Mainz	Synagogenplatz							
Mainz	Sömmerringstraße							
Mainz	Goetheplatz							

<b>Vorgaben zu mindestens einzusetzender Fahrzeuganzahl ohne zusätzliche Fahrten an Schultagen :</b>	5	3	5	3	3
--	---	---	---	---	---



## 70 Marienborn Bahnhof <> Mainz Straßenbahnamt / LBBW

Über: Bretzenheim/Gutenberg-Center Süd – Wilhelm-Quetsch-Straße – Albert-Stoher-Straße – Pariser Tor – Altstadt/Holzhof – Höfchen/Listmann – Landtag

<b>Betriebstyp:</b>	Bus
<b>Fahrzeugeinsatz:</b>	Gelenkbus, sonntags und in Tagesrandlage Solobus
<b>Nutz-km. p.a.:</b>	ca. 270.000
<b>Zu beachtende Anschlüsse und Takte:</b>	a) An Eisgrubweg Anschluss zu S8 für Relation Bretzenheim <> Frankfurt, Übergangszeit 7 bis 15 Minuten b) 15-Minuten-Takt mit Linie 71 zwischen Straßenbahnamt und Wilhelm-Quetsch-Straße
<b>Zusätzliche Fahrten an Schultagen:</b>	Zwischen 7 und 8 Uhr mindestens 2 zusätzliche Abfahrten ab Marienborn in die Innenstadt
<b>Besonderheiten:</b>	

Ort	Haltestelle	Zeitweise bediente, alternative Haltestelle	Mindestfahrzeit Mo.-Sa. 8 bis 18 Uhr	Mo.-Do. 6 bis 23 Uhr	Fr. 6 bis Sa. 1 Uhr	Sa. 8 bis So. 1 Uhr	So. 9 bis 23 Uhr
MZ-Marienborn	Marienborn/Bahnhof		33 Minuten	alle 30 Minuten	alle 30 Minuten	alle 30 Minuten	alle 30 Minuten
MZ-Marienborn	Kardinal-von-Galen-Straße						
MZ-Marienborn	Pfarrer-Dorn-Straße						
MZ-Marienborn	^ Im Borner Grund						
MZ-Marienborn	v Am Sonnigen Hang						
MZ-Bretzenheim	Wilhelm-Quetsch-Straße						
MZ-Bretzenheim	Südring						
MZ-Bretzenheim	Karl-Zörgiebel-Straße						
MZ-Bretzenheim	St. Bernhard						
MZ-Bretzenheim	Albert-Stoher-Straße						
MZ-Bretzenheim	^ Alfred-Mumbächer-Straße						
MZ-Bretzenheim	v Alte Ziegelei						
Mainz	Pariser Tor						
Mainz	Marienhaus Klinikum Mainz						
Mainz	Eisgrubweg						
Mainz	Altstadt/Holzhof						
Mainz	Pfaffengasse						
Mainz	Höfchen/Listmann						
Mainz	Rheingoldhalle/Rathaus						
Mainz	Brückenplatz						
Mainz	Landtag						
Mainz	Kaisertor/Stadtbibliothek						
Mainz	Feldbergplatz/Mainzer Stadtwerke						
Mainz	Mainstraße/Bewegungszentrum Mainz						
Mainz	Straßenbahnamt/LBBW						

<b>Vorgaben zu mindestens einzusetzender Fahrzeuganzahl ohne zusätzliche Fahrten an Schultagen :</b>	3	3	3	3

# 71 Finthen Poststraße <> Lerchenberg <> Gonsenheim TSV Schott Mainz

Über: Finthen/Katzenberg – Drais/Friedhof – Lerchenberg/Hindemithstraße – Bretzenheim/Gutenberg-Center Ost – Wilhelm-Quetsch-Straße – Albert-Stohr-Straße – Pariser Tor – Altstadt/Holzof – Höfchen/Listmann – Landtag – Nordbahnhof – Zwerchallee

<b>Betriebstyp:</b>	Bus
<b>Fahrzeugeinsatz:</b>	Gelenkbus
<b>Nutz-km. p.a.:</b>	ca. 300.000
<b>Zu beachtende Anschlüsse und Takte:</b>	a) An Eisgrubweg Anschluss zu RB75 für Relation Bretzenheim <> Darmstadt, Übergangszeit 7 bis 15 Minuten b) 15-Minuten-Takt mit Linie 70 zwischen Straßenbahnamt und Wilhelm-Quetsch-Straße c) Auf Abschnitt Gutenberg-Center Ost <> Albert-Stohr-Straße mindestens 10 Minuten Abstand zu Linie 57
<b>Zusätzliche Fahrten an Schultagen:</b>	Zwischen 7 und 8 Uhr mindestens 2 zusätzliche Abfahrten ab Finthen in die Innenstadt
<b>Besonderheiten:</b>	

Ort	Haltestelle	Zeitweise bediente, alternative Haltestelle	Mindestfahrzeit Mo.-Sa. 8 bis 18 Uhr	Mo.-Fr. 6:30 bis 18:30 Uhr	Mo.-Fr. 18:30 bis 20:30 Uhr	Sa. 8 bis 19 Uhr
MZ-Finthen	Poststraße		56 Minuten	alle 30 Minuten		
MZ-Finthen	^ Rodeneckplatz					
MZ-Finthen	v Kirchgasse					
MZ-Finthen	Markthalle					
MZ-Finthen	Katzenberg					
MZ-Finthen	Bezirksfriedhof West					
MZ-Drais	Drais/Friedhof					
MZ-Drais	Heßlerweg					
MZ-Lerchenberg	Menzelstraße					
MZ-Lerchenberg	Hebbelstraße					
MZ-Lerchenberg	Hindemithstraße					
MZ-Lerchenberg	Lortzingstraße					
MZ-Lerchenberg	Medienberg					
MZ-Bretzenheim	Gutenberg-Center Ost					
MZ-Bretzenheim	Wilhelm-Quetsch-Straße					
MZ-Bretzenheim	Südring					
MZ-Bretzenheim	Röter Weg					
MZ-Bretzenheim	Hinkelsteinerstraße					
MZ-Bretzenheim	Albert-Stohr-Straße					
MZ-Bretzenheim	^ Alfred-Mumbächer-Straße					
MZ-Bretzenheim	v Alte Ziegelei					
Mainz	Pariser Tor					
Mainz	Marienhaus Klinikum Mainz					
Mainz	Eisgrubweg					
Mainz	Altstadt/Holzof					
Mainz	Pfaffengasse					
Mainz	Höfchen/Listmann					
Mainz	Rheingoldhalle/Rathaus					
Mainz	Brückenplatz					
Mainz	Landtag					
Mainz	Kaisertor/Stadtbibliothek					
Mainz	Feldbergplatz/Mainzer Stadtwerke					
Mainz	Mainstraße/Bewegungszen trum Mainz					
Mainz	Straßenbahnamt/LBBW					
Mainz	Nordbahnhof/Werner & Mertz GmbH					
MZ-Mombach	Tierheim Mainz					
MZ-Mombach	Zwerchallee					
MZ-Mombach	Turmstraße					
MZ-Mombach	TSV Schott Mainz					

<b>Vorgaben zu mindestens einzusetzender Fahrzeuganzahl ohne zusätzliche Fahrten an Schultagen :</b>	5	4	4
--	---	---	---

## 74 WI-Hauptbahnhof <> WI Friedrich-Bergius-Straße <> Hechtsheim Mühlendreick

Über: WI-Schierstein – Mombach/Am Schwermer – Obere Kreuzstraße – Gonsenheim/Elbestraße – Mainzer Straße – Hochschule Mainz/Campusbrücke – Bretzenheim/Ludwig-Nauth-Straße – Albert-Stohr-Straße – Hechtsheim/Wilhelm-Maybach-Straße

<b>Betriebstyp:</b>	Bus
<b>Fahrzeugeinsatz:</b>	Solobus
<b>Nutz-km. p.a.:</b>	ca. 250.000 (ohne WI)
<b>Zu beachtende Anschlüsse und Takte:</b>	a) Anschluss mit Linie 69 (Relation Messe <> Bretzenheim) an W.-Maybach-Straße, Übergangszeit höchstens 10 Minuten b) Fahrten Linien 45 und 74 über die Schiersteiner Brücke je Fahrtrichtung mind. 7 Min. versetzt
<b>Besonderheiten:</b>	a) Gemeinschaftslinie. Die Verkehrsdienste auf dieser Linie werden gemeinsam mit einem vom Aufgabenträger Stadt Wiesbaden betrauten Betreiber erbracht. Fahrplanlagen in Abstimmung mit Aufgabenträger Stadt Wiesbaden.

Ort	Haltestelle	Zeitweise bediente, alternative Haltestelle	Mindestfahrzeit Mo.-Sa. 8 bis 18 Uhr	Mo.-Fr. 5 bis 10 Uhr	Mo.-Fr. 10 bis 13 Uhr	Mo.-Fr. 13 bis 21 Uhr
WI-Mitte	Wiesbaden/Hauptbahnhof					
WI-Südost	Nußbaumstraße					
WI-Biebrich	Theodor-Heuss-Ring					
WI-Biebrich	Biebrich/Bahnhof				alle 60 Minuten	
WI-Biebrich	Albert-Schweitzer-Allee					
WI-Biebrich	Äppelallee					
WI-Biebrich	Paul-Friedländer-Straße					
WI-Biebrich	Malmedyer Straße					
WI-Biebrich	Fr.-Bergius-Straße					
WI-Biebrich	Carl-Bosch-Straße					
WI-Biebrich	Schiersteiner Brücke					
MZ-Mombach	In der Dalheimer Wiese					
MZ-Mombach	Karlsstraße					
MZ-Mombach	Am Schwermer					
MZ-Mombach	Westring					
MZ-Mombach	Obere Kreuzstraße					
MZ-Gonsenheim	Canisiusstraße					
MZ-Gonsenheim	Werrastraße					
MZ-Gonsenheim	<b>Elbestraße</b>			alle 30 Minuten		alle 30 Minuten
MZ-Gonsenheim	Mainzer Straße/ Gonsberg Campus					
MZ-Gonsenheim	Am Sägewerk					
MZ-Gonsenheim	Isaac-Fulda-Allee/Koblenzer Straße				alle 30 Minuten	
Mainz	<b>Kisselberg</b>					
Mainz	Hochschule					
Mainz	Mainz/Campusbrücke					
MZ-Bretzenheim	Draiser Weg					
MZ-Bretzenheim	Ludwig-Nauth-Straße					
MZ-Bretzenheim	Hans-Böckler-Straße/Die Johanniter					
MZ-Bretzenheim	Karl-Zörgiebel-Straße					
MZ-Bretzenheim	St. Bernhard					
MZ-Bretzenheim	<b>Albert-Stohr-Straße</b>					
MZ-Hechtsheim	Wilhelm-Maybach-Straße					
MZ-Hechtsheim	Werner's Backstube					
MZ-Hechtsheim	Robert-Bosch-Straße					
MZ-Hechtsheim	<b>Mühlendreick</b>					

<b>Vorgaben zu mindestens einzusetzender Fahrzeuganzahl (ohne ESWE), ohne zusätzliche Fahrten an Schultagen :</b>	4	4	4
---	---	---	---

**76 Laubenheim** Rüsselsheimer Allee <> Mombach Am Lemmchen

Über: Hechtsheim/Frankenhöhe – Hechtsheimer Straße – Universitätsmedizin – Hauptbahnhof – Kaisertor/Stadtbibliothek – Nordbahnhof – Mombach/In der Dalheimer Wiese

<b>Betriebstyp:</b>	Bus
<b>Fahrzeugeinsatz:</b>	Gelenkbus, in Tagesrandlage und sonntags Solobus
<b>Nutz-km. p.a.:</b>	ca. 350.000
<b>Zu beachtende Anschlüsse und Takte:</b>	a) auf der Relation Hauptbahnhof <> Universität höchstens 6 Minuten Abstand zwischen den Abfahrten der Linien 62, 67, 69, 76 b) mindestens 5 Minuten Abstand zu Linie 62 auf dem Abschnitt Hechtsheimer Straße <> Hauptbahnhof c) Hechtsheimer Straße: um mind. 3 Min. versetzte Abfahrten mit den Linien 64, 65, 66 jeweils stadtein- und stadtauswärts
<b>Zusätzliche Fahrten an Schultagen:</b>	Zwischen 7 und 8 Uhr mindestens 3 zusätzliche Abfahrten ab Hauptbahnhof bis Mainstraße Zwischen 7 und 8 Uhr mindestens 2 zusätzliche Abfahrten ab Hauptbahnhof bis Heiligkreuzweg Zwischen 7 und 8 Uhr mindestens 1 zusätzliche Abfahrt ab Rüsselsheimer Allee zur Martin-Luther-Straße
<b>Besonderheiten:</b>	

Ort	Haltestelle	Zeitweise bediente, alternative Haltestelle	Mindestfahrzeit Mo.-Sa. 8 bis 18 Uhr	Mo.-Fr. 6:30 bis 6:30 Uhr	Mo.-Fr. 20 bis 22 Uhr	Mo.-Do. 22 bis 23 Uhr	Fr. 22 bis Sa. 1 Uhr	Sa. 6 bis 9 Uhr	Sa. 9 bis 19 Uhr	Sa. 19 bis 22 Uhr	Sa. 22 bis So. 1 Uhr	So. 8 bis 23 Uhr
MZ-Laubenheim	Rüsselsheimer Allee		49 Minuten									
MZ-Laubenheim	Neuweg											
MZ-Laubenheim	Ginsheimer Straße											
MZ-Laubenheim	Ernst-Reuter-Straße											
MZ-Laubenheim	Laubenheim/Bahnhof											
MZ-Laubenheim	Am Bornberg											
MZ-Laubenheim	Erich-Koch-Höhenweg											
MZ-Laubenheim	Hofgut Laubenheimer Höhe											
MZ-Hechtsheim	Mathias-Kerz-Straße											
MZ-Hechtsheim	Frankenhöhe											
MZ-Hechtsheim	Weisenauer Weg											
MZ-Hechtsheim	Heiligkreuzweg/Löhr Automelle											
Mainz	Martin-Luther-Straße											
Mainz	Bodenschwingstraße											
Mainz	Hechtsheimer Straße											
Mainz	Jägerstraße											
Mainz	<b>Marienhaus Klinikum Mainz</b>											
Mainz	An der Philippschanze											
Mainz	Obere Zahlbacher Straße											
Mainz	Fichteplatz											
Mainz	Universitätsmedizin											
Mainz	Trajanstraße											
Mainz	<b>Hauptbahnhof West/Mainzer Taubertsbergbad</b>											
Mainz	<b>Hauptbahnhof</b>											
Mainz	Neubrunnenstraße											
Mainz	<b>Hindenburgplatz/Architektenkammer Rheinland-Pfalz</b>											
Mainz	Kaisertor/Stadtbibliothek											
Mainz	Feldbergplatz/Mainzer Stadwerke											
Mainz	Mainstraße/Bewegungszentrum Mainz											
Mainz	Straßenbahnamt/LBBW Nordbahnhof/Werner & Mertz GmbH											
MZ-Mombach	Schott Ceram-Center											
MZ-Mombach	Industrieafen Süd											
MZ-Mombach	Quellwiese											
MZ-Mombach	Sauerwiese											
MZ-Mombach	Industrieafen Nord											
MZ-Mombach	In der Dalheimer Wiese											
MZ-Mombach	Karlsstraße											
MZ-Mombach	Am Schwermer											
MZ-Mombach	Am Lemmchen											

<b>Vorgaben zu mindestens einzusetzender Fahrzeuganzahl ohne zusätzliche Fahrten an Schultagen:</b>	2	4	2	1	1	2	4	2	1	1
---	---	---	---	---	---	---	---	---	---	---

## 78 Mainz Landwehrweg <> Finthen Römerquelle

Über: Höfchen – Bauhofstraße – Hauptbahnhof West – Münchfeld – Gonsenheim/Mainzer Straße – Drais/Friedhof – Finthen/Katzenberg

<b>Betriebstyp:</b>	Bus
<b>Fahrzeugeinsatz:</b>	Solobus
<b>Nutz-km. p.a.:</b>	ca. 230.000
<b>Zu beachtende Anschlüsse und Takte:</b>	a) Außerhalb der Betriebszeiten der Linie 55 mindestens 10 Minuten Abstand zur Linie 54 auf der Relation Hauptbahnhof <> Daniel-Brendel-Straße b) Abfahrten Landwehrweg mit mindestens 10 Minuten Abstand zu Linie 69
<b>Zusätzliche Fahrten an Schultagen:</b>	Zwischen 7 und 8 Uhr mindestens 1 zusätzliche Abfahrt ab Römerquelle
<b>Besonderheiten:</b>	

Ort	Haltestelle	Zeitweise bediente, alternative Haltestelle	Mindestfahrzeit Mo.-Sa. 8 bis 18 Uhr	Mo.-Fr. 6:30 bis 20 Uhr	Sa. 9 bis 19 Uhr
Mainz	Landwehrweg		43 Minuten	alle 30 Minuten	alle 30 Minuten
Mainz	Universitätsmedizin Süd				
Mainz	Obere Zahlbacher Straße				
Mainz	Am Gautort				
Mainz	Höfchen/Listmann				
Mainz	Schusterstraße				
Mainz	Bauhofstraße/Landesmuseum				
Mainz	Neubrunnenplatz/Römerpassage				
Mainz	Münsterplatz				
Mainz	Hauptbahnhof West/Mainzer Taubertsbergbad				
Mainz	Universität				
MZ-Hartenberg/Münchfeld	An der Dreispitz				
MZ-Hartenberg/Münchfeld	Dijonstraße				
MZ-Hartenberg/Münchfeld	Münchfeld				
MZ-Hartenberg/Münchfeld	Richard-Schirrmann-Straße				
MZ-Gonsenheim	Am Sägewerk				
MZ-Gonsenheim	Mainzer Straße				
MZ-Gonsenheim	Gonsenheim/Bahnhof				
MZ-Gonsenheim	An der Oberbrücke				
MZ-Drais	Daniel-Brendel-Straße				
MZ-Drais	Drais/Friedhof				
MZ-Finthen	Bezirksfriedhof West				
MZ-Finthen	Katzenberg				
MZ-Finthen	Markthalle				
MZ-Finthen	Atrium Hotel Mainz				
MZ-Finthen	Peter-Härtling-Schule				
MZ-Finthen	Kettelerstraße				
MZ-Finthen	Borngasse				
MZ-Finthen	Huttenstraße				
MZ-Finthen	Am Eiskeller				
MZ-Finthen	Waldhausenstraße				
MZ-Finthen	Sertoriusring Nord				
MZ-Finthen	Am Hessendenkmal				
MZ-Finthen	Jupiterweg				
MZ-Finthen	Römerquelle				

<b>Vorgaben zu mindestens einzusetzender Fahrzeuganzahl ohne zusätzliche Fahrten an Schultagen :</b>	4	4
--	---	---

## 79 Mainz Brückenplatz <> Ingelheim Bahnhof

Über: Hauptbahnhof - Gonsenheim / Mainzer Straße - Lennebergstraße - Budenheim / Schloss Waldthausen - Heidesheim - Ingelheim Bahnhof

<b>Betriebstyp:</b>	Bus
<b>Fahrzeugeinsatz:</b>	Solobus
<b>Nutz-km. p.a.:</b>	ca. 160.000 (ohne LK MZ-Bingen)
<b>Zu beachtende</b>	
<b>Anschlüsse und Takte:</b>	Anschluss Knoten Bahnhof Ingelheim nach Vorgabe des RNN
<b>Besonderheiten:</b>	

Ort	Haltestelle	Zeitweise bediente, alternative Haltestelle	Mindestfahrzeit Mo.-Sa. 8 bis 18 Uhr	Mo.-Fr 6 bis 20 Uhr	Mo.-Do. 20-23 Uhr	Fr. 20 bis 02 Uhr	Sa. 7 bis 18 Uhr	Sa. 18 - 2 Uhr	So. 9-23 Uhr
Mainz	Brückenplatz		61 Minuten	alle 60 Minuten			alle 60 Minuten		
Mainz	v Rheingoldhalle/Rathaus								
Mainz	v Höfchen/Listmann								
Mainz	Schusterstr.								
Mainz	Bauhofstraße/Landesmu-seum								
Mainz	Hindenburgplatz/Architektenka mmer Rheinland-Pfalz								
Mainz	^ Neubrunnenstr.								
Mainz	<b>Hauptbahnhof</b>								
Mainz	<b>Hauptbahnhof West/ Mainzer Taubertsbergbad</b>								
Mainz	Universität								
Mainz	King-Park-C/Bruchwegst.								
Mainz	SWR								
Mainz	Ludwigsburger Str.								
Mainz	Hartenberg/Kettler Kolleg								
Mainz	Am Jugendwerk								
Mainz	An der Nonnenwiese								
Mainz	Mainzer Str./ Gonsberg Campus								
Mainz	Willhelm-Raabe-Str.								
Mainz	Nerotatstr.								
Mainz	<b>Kapellenstr./Gesundh.</b>								
Mainz	Theodor-Körner-Str.								
Mainz	Lennebergplatz								
Budenheim	Schloss Waldthausen								
Uhlerborn	Lennebergstr.								
Uhlerborn	Walterslebener Str.								
Uhlerborn	Im Schäfersborn								
Heidesheim	Sandmühle								
Heidesheim	Mainzer Str.								
Heidesheim	Freier Platz								
Heidesheim	Bahnhof								
Heidenfahrt	Unteraue/Rheinufer								
Heidenfahrt	Auxonner Str.								
Heidenfahrt	Kirchenweg								
Ingelheim	Am Langenberg								
Ingelheim	Yellow								
Ingelheim	Bahnhof								

<b>Vorgaben zu mindestens einzusetzender Fahrzeuganzahl ohne zusätzliche Fahrten an Schultagen :</b>	3	2	2	3	2	2
--	---	---	---	---	---	---

## 80 Laubenheim Riedweg <> Ingelheim Bahnhof

Über: Stadtpark/LEIZA – Rheingoldhalle/Rathaus – Schillerplatz – Hauptbahnhof – Bismarckplatz – Ortsverwaltung Mombach – Waldfriedhof - Budenheim - Uhlerborn - Heidesheim - Wackernheim

<b>Betriebstyp:</b>	Bus
<b>Fahrzeugeinsatz:</b>	Gelenkbus
<b>Nutz-km. p.a.:</b>	ca. 400.000 (ohne LK MZ-Bingen)
<b>Zu beachtende Anschlüsse und Takte:</b>	a) mit Linie 81 auf dem Abschnitt Laubenheim Bahnhof <> Am Lemmchen im 15-Minuten-Takt b) mit Linien 60, 63 und 81 auf dem Abschnitt Wormser Str. <> Am Schwermer ca. im 8-Minuten-Takt c) min. 20 Abstand zur Linie 56 auf dem Abschnitt Wackernheim Rathausplatz <> Ingelheim Bahnhof
<b>Zusätzliche Fahrten an Schultagen:</b>	a) 2 zusätzliche Busse mit Ankunft Ingelheim zwischen 7:20 und 7:40 Uhr b) 1 zusätzlicher Bus Laubenheim nach HBF über Hindenburgplatz vor Schulbeginn
<b>Besonderheiten:</b>	

Ort	Haltestelle	Zeitweise bediente, alternative Haltestelle	Mindestfahrzeit Mo.-Sa. 9 bis 18 Uhr	Mo.-Fr. 5 bis 6:00 Uhr	Mo.-Fr. 6:00 bis 20 Uhr	Mo.-Do. 20 bis 23 Uhr	Fr. 20:30 bis Sa. 1 Uhr	Sa. 6 bis 8 Uhr	Sa. 8 bis 19 Uhr	Sa. 20 bis So. 1 Uhr	So. 8 bis 23 Uhr
MZ-Laubenheim	Riedweg		48 Minuten	alle 30 Minuten	alle 30 Minuten	alle 30 Minuten	alle 30 Minuten	alle 30 Minuten	alle 30 Minuten	alle 30 Minuten	alle 30 Minuten
MZ-Laubenheim	Schubertstraße										
MZ-Laubenheim	Neuweg										
MZ-Laubenheim	Rüsselsheimer Allee										
MZ-Laubenheim	Ginsheimer Straße										
MZ-Laubenheim	Ernst-Reuter-Straße										
MZ-Laubenheim	<b>Laubenheim/Bahnhof</b>										
MZ-Laubenheim	Oppenheimer Straße										
MZ-Laubenheim	Ärztehaus Laubenheim										
MZ-Weisenau	Zur Alten Portland										
MZ-Weisenau	Wormser Straße										
MZ-Weisenau	Weisenauer Synagoge										
Mainz	Favorite-Parkhotel										
Mainz	<b>Stadtpark/LEIZA</b>										
Mainz	Holzturm/Malakoff-Passage										
Mainz	Fischtor/Antenne Mainz										
Mainz	<b>Rheingoldhalle/Rathaus</b>										
Mainz	<b>Höfchen/Listmann</b>										
Mainz	<b>Schillerplatz</b>										
Mainz	<b>Münsterplatz</b>										
Mainz	<b>Hauptbahnhof</b>										
Mainz	Lessingstraße										
Mainz	Goethestraße										
Mainz	<b>Bismarckplatz</b>										
Mainz	Schott AG										
MZ-Mombach	<b>Zwerchallee</b>										
MZ-Mombach	Alte Waggonfabrik										
MZ-Mombach	Eintrachthalle										
MZ-Mombach	Mombach/Bahnhof										
MZ-Mombach	Ortsverwaltung										
MZ-Mombach	Am Schwermer										
MZ-Mombach	Am Lemmchen										
MZ-Mombach	An der Hasenquelle										
MZ-Mombach	<b>Waldfriedhof</b>										
Budenheim	Parkallee										
Budenheim	Mainzer Landstraße 134										
Budenheim	<b>Gehard-Hauptmann-Str.</b>	alle 60 immer									
Budenheim	Hauptstraße										
Budenheim	Kirche										
Budenheim	<b>Gonsenheimer Straße</b>	alle 60 MF 6-20, SA 8-19									
Budenheim	An der Heßlerquelle										
Budenheim	Eaubonner Straße										
Budenheim	<b>Waldstraße</b>	alle 60 immer									
Budenheim	Waldschwimmbad										
Budenheim	<b>Eaubonner Straße</b>	alle 60 MF 6-20									
Budenheim	Reitschule										
Uhlerborn	Lennebergstraße										
Uhlerborn	Walterslebener Str.										
Heidesheim	Im Schäfersborn										
Heidesheim	Sandmühle										
Heidesheim	Mainzer Str.										
Heidesheim	Freier Platz										
Heidesheim	Oberdorfstraße										
Wackernheim	Mühlstraße										
Wackernheim	Rathausplatz										
Wackernheim	Große Hohl										
Ingelheim	Steingasse										
Ingelheim	Untere Stiftstraße										
Ingelheim	Kohgasse										
Ingelheim	Francois-Lachenal-Platz										
Ingelheim	Winzerkeller/Friedhof										
Ingelheim	Neues Rathaus										
Ingelheim	Bahnhof										
			je 8 Minuten	alle 60 Minuten	alle 60 Minuten	alle 60 Minuten	alle 60 Minuten	alle 60 Minuten	alle 60 Minuten	alle 60 Minuten	alle 60 Minuten
			3 Minuten	alle 60 Minuten	alle 60 Minuten	alle 60 Minuten	alle 60 Minuten	alle 60 Minuten	alle 60 Minuten	alle 60 Minuten	alle 60 Minuten
			30 Minuten	kein Betrieb	alle 60 Minuten	kein Betrieb	kein Betrieb	kein Betrieb	kein Betrieb	kein Betrieb	kein Betrieb

Vorgaben zu mindestens einzusetzender Fahrzeuganzahl ohne zusätzliche Fahrten an Schultagen :	7	7	5	5	5	5	5	5	5
---	---	---	---	---	---	---	---	---	---

## 81 Laubenheim Hans-Zöllner-Straße <> Mombach Am Lemmchen

Über: Weisenau/Wormser Straße – Stadtpark/LEIZA – Rheingoldhalle/Rathaus – Schillerplatz – Hauptbahnhof – Bismarckplatz – Ortsverwaltung Mombach

<b>Betriebstyp:</b>	Bus
<b>Fahrzeugeinsatz:</b>	Gelenkbus
<b>Nutz-km. p.a.:</b>	210.000
<b>Zu beachtende Anschlüsse und Takte:</b>	a) mit Linie 80 auf dem Abschnitt Laubenheim Bahnhof <> Am Lemmchen im 15-Minuten-Takt b) mit Linien 60, 63 und 80 auf dem Abschnitt Wormser Str. <> Am Schwermer ca. im 8-Minuten-Takt
<b>Zusätzliche Fahrten an Schultagen:</b>	a) 1 zusätzlicher Bus von Laubenheim nach HBF über Hindenburgplatz vor Schulbeginn
<b>Besonderheiten:</b>	

Ort	Haltestelle	Zeitweise bediente, alternative Haltestelle	Mindestfahrzeit Mo.-Sa. 9 bis 18 Uhr	Mo.-Fr. 6:30 bis 20 Uhr	Sa. 8 bis 18 Uhr
MZ-Laubenheim	Hans-Zöllner-Straße		42 Minuten	alle 30 Minuten	alle 30 Minuten
MZ-Laubenheim	^ An der Klosterheck				
MZ-Laubenheim	^ Ludwig-Marx-Straße				
MZ-Laubenheim	v Marienhof				
MZ-Laubenheim	<b>Laubenheim/Bahnhof</b>				
MZ-Laubenheim	Oppenheimer Straße				
MZ-Laubenheim	Ärztehaus Laubenheim				
MZ-Weisenau	Zur Alten Portland				
MZ-Weisenau	Wormser Straße				
MZ-Weisenau	Weisenauer Synagoge				
Mainz	Favorite-Parkhotel				
Mainz	<b>Stadtpark/LEIZA</b>				
Mainz	Holzturm/Malakoff-Passage				
Mainz	Fischtor/Antenne Mainz				
Mainz	<b>Rheingoldhalle/Rathaus</b>				
Mainz	<b>Höfchen/Listmann</b>				
Mainz	<b>Schillerplatz</b>				
Mainz	<b>Münsterplatz</b>				
Mainz	<b>Hauptbahnhof</b>				
Mainz	Lessingstraße				
Mainz	Goethestraße				
Mainz	<b>Bismarckplatz</b>				
Mainz	Schott AG				
MZ-Mombach	<b>Zwerchallee</b>				
MZ-Mombach	Alte Waggonfabrik				
MZ-Mombach	Eintrachthalle				
MZ-Mombach	Mombach/Bahnhof				
MZ-Mombach	Ortsverwaltung				
MZ-Mombach	Am Schwermer				
MZ-Mombach	Am Lemmchen				

<b>Vorgaben zu mindestens einzusetzender Fahrzeuganzahl ohne zusätzliche Fahrten an Schultagen :</b>	4	4
--	---	---



**90 Laubenheim** Rüsselsheimer Allee <> Marienborn Bahnhof

Über: Laubenheim/Bahnhof – Weisenau/Wormser Straße – Stadtpark/LEIZA – Fischtor – Höfchen/Listmann – Hauptbahnhof – Universität – Bretzenheim/Martin-Kirchner-Straße – Albert-Stohr-Straße – Wilhelm-Quetsch-Straße

<b>Betriebstyp:</b>	Bus
<b>Fahrzeugeinsatz:</b>	Gelenkbus
<b>Nutz-km. p.a.:</b>	ca. 75.000
<b>Zu beachtende Anschlüsse und Takte:</b>	zentraler Sternverkehr der Nachtlinien am HBF Mainz mit Aufnahme der Anschlüsse S8 aus Frankfurt und S8 nach Frankfurt
<b>Besonderheiten:</b>	

Ort	Haltestelle	Zeitweise bediente, alternative Haltestelle	Mindestfahrzeit	Mo.-Do. 23.00 bis 0 Uhr	Mo.-Fr. 0 bis 2 Uhr	Sa. 1 bis 2 Uhr	Sa. 2 bis 6 Uhr	So. 1 bis 2 Uhr	So. 2 bis 8 Uhr	So. 23 bis 0 Uhr
MZ-Laubenheim	Rüsselsheimer Allee		49 Minuten	alle 30 Min	alle 60 Min.	alle 30 Min	alle 60 Min.	alle 30 Min.	alle 60 Min.	alle 30 Min.
MZ-Laubenheim	^ Neuweg									
MZ-Laubenheim	v Ginsheimer Straße									
MZ-Laubenheim	Ernst-Reuter-Straße									
MZ-Laubenheim	^ <b>Laubenheim/Bahnhof</b>									
MZ-Laubenheim	^ Marienhof									
MZ-Laubenheim	^ Hans-Zöller-Straße									
MZ-Laubenheim	^ An der Klosterheck									
MZ-Laubenheim	^ Ludwig-Marx-Straße									
MZ-Laubenheim	^ <b>Laubenheim/Bahnhof</b>									
MZ-Laubenheim	Oppenheimer Straße									
MZ-Laubenheim	Ärztelhaus Laubenheim									
MZ-Weisenau	Zur Alten Portland									
MZ-Weisenau	Wormser Straße									
MZ-Weisenau	Weisenauer Synagoge									
Mainz	Favorite-Parkhotel									
Mainz	<b>Stadtpark/LEIZA</b>									
Mainz	Holzturm/Malakoff-Passage									
Mainz	Fischtor/Antenne Mainz									
Mainz	<b>Rheingoldhalle/Rathaus</b>									
Mainz	<b>Höfchen/Listmann</b>									
Mainz	Schillerplatz									
Mainz	<b>Münsterplatz</b>									
Mainz	<b>Hauptbahnhof</b>									
Mainz	<b>Hauptbahnhof West/Mainzer Taubertsbergbad</b>									
Mainz	Universität									
Mainz	Botanischer Garten									
MZ-Bretzenheim	Backhaushohl									
MZ-Bretzenheim	Draiser Straße									
MZ-Bretzenheim	Martin-Kirchner-Straße									
MZ-Bretzenheim	Ludwig-Nauth-Straße									
MZ-Bretzenheim	Hans-Böckler-Straße/Die Johanniter									
MZ-Bretzenheim	Karl-Zörgiebel-Straße									
MZ-Bretzenheim	St. Bernhard									
MZ-Bretzenheim	Albert-Stohr-Straße									
MZ-Bretzenheim	Hinkelsteinerstraße									
MZ-Bretzenheim	Roter Weg									
MZ-Bretzenheim	<b>Südring</b>									
MZ-Bretzenheim	Wilhelm-Quetsch-Straße									
MZ-Marienborn	^ Am Sonnigen Hang									
MZ-Marienborn	v Im Borner Grund									
MZ-Marienborn	Pfarrer-Dorn-Straße									
MZ-Marienborn	Kardinal-von-Galen-Straße									
MZ-Marienborn	<b>Marienborn/Bahnhof</b>									

<b>Vorgaben zu mindestens einzusetzender Fahrzeuganzahl ohne zusätzliche Fahrten an Schultagen :</b>	4	2	4	2	4	2	4
--	---	---	---	---	---	---	---

**91 Ginsheim Friedrich-Ebert-Platz <> Finthen <> Wackernheim Rathausplatz (<> Ingelheim Bahnhof)**

Über: Bischofsheim/Bahnhof – Gustavsburg – Kostheim/Uthmannstraße – Kastel/Bahnhof – Rheingoldhalle/Rathaus – Schillerplatz – Hauptbahnhof – Universität – Münchfeld – Kisselberg – Finthen/Katzenberg – Layenhof

<b>Betriebstyp:</b>	Bus
<b>Fahrzeugeinsatz:</b>	Gelenkbus
<b>Nutz-km. p.a.:</b>	ca. 100.000
<b>Zu beachtende Anschlüsse und Takte:</b>	zentraler Sternverkehr der Nachtlinien am HBF Mainz mit Aufnahme der Anschlüsse S8 aus Frankfurt und S8 nach Frankfurt
<b>Besonderheiten:</b>	a) einzelne Fahrten bis/ab Ingelheim Bahnhof (bedient Haltestellen analog zur Linie 56)

Ort	Haltestelle	Zeitweise bediente, alternative Haltestelle	Mindestfahrzeit	Mo.-Do. 23.00 bis 0 Uhr	Mo.-Fr. 0 bis 2 Uhr	Sa. 1 bis 2 Uhr	Sa. 2 bis 6 Uhr	So. 1 bis 2 Uhr	So. 2 bis 8 Uhr	So. 23 bis 0 Uhr
Ginsheim	Friedrich-Ebert-Platz		68 Minuten	alle 30 Min	alle 60 Min.	alle 30 Min	alle 60 Min.	alle 30 Min.	alle 60 Min.	alle 30 Min.
Ginsheim	Stuttgarter Straße									
Ginsheim	In der Nachtweid									
Ginsheim	Bouguenais-Allee/Schiffsmühle									
Bischofsheim	An den Sportstätten									
Bischofsheim	Ringstraße									
Bischofsheim	Treburger Straße									
Bischofsheim	Darmstädter Straße									
Bischofsheim	Rheinstraße									
Bischofsheim	Frankfurter Straße									
Bischofsheim	Bischofsheim/Bahnhof									
Gustavsburg	Gustavsburg/Friedhof									
Gustavsburg	Dr.-Kitz-Straße									
Gustavsburg	Pestalozzistraße									
Gustavsburg	Am Alten Fährhaus									
MZ-Kostheim	Kostheim/Mainbrücke									
MZ-Kostheim	Luisenstraße									
MZ-Kostheim	Viktoriastraße									
MZ-Kostheim	Hallgarter Straße									
MZ-Kostheim	Sankt Veiter Platz									
MZ-Kostheim	Uthmannstraße									
MZ-Kastel	Steinern Straße/Wilhelm-Leuschner-Schule									
MZ-Kastel	Glacisweg									
MZ-Kastel	Paulusplatz									
MZ-Kastel	Kastel/Bahnhof									
MZ-Kastel	Kastel/Brückenkopf									
Mainz	Landtag									
Mainz	Brückenplatz									
Mainz	Rheingoldhalle/Rathaus									
Mainz	Höfchen/Listmann									
Mainz	Schillerplatz									
Mainz	Münsterplatz									
Mainz	Hauptbahnhof									
Mainz	Hauptbahnhof West/Mainzer Taubertsbergbad									
Mainz	Universität									
MZ-Hartenberg/Münchfeld	An der Dreispitz									
MZ-Hartenberg/Münchfeld	Kantstraße									
MZ-Hartenberg/Münchfeld	Hegelstraße									
MZ-Hartenberg/Münchfeld	Münchfeld									
MZ-Hartenberg/Münchfeld	Richard-Schirrmann-Straße									
MZ-Gonsenheim	Isaac-Fulda-Allee/Koblenzer Straße									
MZ-Gonsenheim	Kisselberg									
MZ-Finthen	Katzenberg									
MZ-Finthen	Markthalle									
MZ-Finthen	Atrium Hotel Mainz									
MZ-Finthen		Theodor-Heuss-Straße								
MZ-Finthen	Layenhöfer Chaussee									
MZ-Finthen	Neue Markthalle									
MZ-Finthen	Layenhof									
Wackernheim	Kleine Hohl									
Wackernheim	Große Hohl									
Wackernheim	Rathausplatz									

<b>Vorgaben zu mindestens einzusetzender Fahrzeuganzahl ohne zusätzliche Fahrten an Schultagen :</b>	5	3	5	3	5	3	5
--	---	---	---	---	---	---	---

**92 Weisenau Friedrich-Ebert-Straße <> Gonsenheim Wildpark**

Über: Alter Friedhof – Volkspark – Hechtsheimer Straße – Landwehrweg bzw. An der Philippschanze – Universitätsmedizin – Hauptbahnhof – Synagogenplatz – Ortsverwaltung Mombach

<b>Betriebstyp:</b>	Bus
<b>Fahrzeugeinsatz:</b>	Gelenkbus
<b>Nutz-km. p.a.:</b>	ca. 60.000
<b>Zu beachtende Anschlüsse und Takte:</b>	zentraler Sternverkehr der Nachtlinien am HBF Mainz mit Aufnahme der Anschlüsse S8 aus Frankfurt und S8 nach Frankfurt
<b>Besonderheiten:</b>	a) In Lastrichtung Schleifenfahrt Am Schwermer - Am Lemmchen - Am Schwermer

Ort	Haltestelle	Zeitweise bediente, alternative Haltestelle	Mindestfahrzeit	Mo.-Do. 23.00 bis 0 Uhr	Mo.-Fr. 0 bis 2 Uhr	Sa. 1 bis 2 Uhr	Sa. 2 bis 6 Uhr	So. 1 bis 2 Uhr	So. 2 bis 8 Uhr	So. 23 bis 0 Uhr
MZ-Weisenau	Friedrich-Ebert-Straße		46 Minuten	alle 30 Min	alle 60 Min.	alle 30 Min	alle 60 Min.	alle 30 Min.	alle 60 Min.	alle 30 Min.
MZ-Weisenau	Laubenheimer Straße									
MZ-Weisenau	Bleichstraße									
MZ-Weisenau	Schillerschule									
MZ-Weisenau	Alter Friedhof									
Mainz	Am Viktorstift/Jugendherberge									
Mainz	Volkspark									
Mainz	Rosengarten									
Mainz	Hechtsheimer Straße									
Mainz	Jägerstraße									
Mainz	Marienhaus Klinikum Mainz									
Mainz	^ An der Philippschanze									
Mainz	v Pariser Tor									
Mainz	v Landwehrweg									
Mainz	v Universitätsmedizin Süd									
Mainz	v Obere Zahlbacher Straße									
Mainz	v Universitätsmedizin									
Mainz	^ Hauptbahnhof West/Mainzer Taubertsbergbad									
Mainz	v Trajanstraße									
Mainz	v Hauptbahnhof									
Mainz	v Neubrunnenstraße									
Mainz	Hindenburgplatz/Architekt enkammer Rheinland-Pfalz									
Mainz	Kurfürstenstraße									
Mainz	Synagogenplatz									
Mainz	Sömmerringstraße									
Mainz	Mainstraße/Bewegungszentrum Mainz									
Mainz	Straßenbahnamt/LBBW									
Mainz	Nordbahnhof/Werner & Mertz									
MZ-Mombach	Tierheim Mainz									
MZ-Mombach	Zwerchallee									
MZ-Mombach	Alte Waggonfabrik									
MZ-Mombach	Eintrachthalle									
MZ-Mombach	Mombach/Bahnhof									
MZ-Mombach	Ortsverwaltung									
MZ-Mombach	Am Schwermer									
MZ-Mombach	Westring									
MZ-Mombach	Obere Kreuzstraße									
MZ-Gonsenheim	Krongarten									
MZ-Gonsenheim	An der Krimm									
MZ-Gonsenheim	^ Elsa-Brändström-Straße									
MZ-Gonsenheim	v Am Sportfeld									
MZ-Gonsenheim	Wildpark									

<b>Vorgaben zu mindestens einzusetzender Fahrzeuganzahl ohne zusätzliche Fahrten an Schultagen :</b>	4	2	4	2	4	2	4
--	---	---	---	---	---	---	---

### 93 Hechtsheim Frankenhöhe <> Lerchenberg Hindemithstraße (> Klein-Winternheim > Ober-Olm)

Über: Weisenau/Scheck-In-Center – Hechtsheimer Straße – Bahnhof Römisches Theater/CineStar – Höfchen/Listmann – Hindenburgplatz/Architektenkammer Rheinland-Pfalz – Hauptbahnhof – Universität – Südwestrundfunk – Hartenbergpark – Gonsenheim/Mainzer Straße – Drais/Friedhof

<b>Betriebstyp:</b>	Bus
<b>Fahrzeugeinsatz:</b>	Gelenkbus
<b>Nutz-km. p.a.:</b>	ca. 80.000
<b>Zu beachtende Anschlüsse und Takte:</b>	zentraler Sternverkehr der Nachtlinien am HBF Mainz mit Aufnahme der Anschlüsse S8 aus Frankfurt und S8 nach Frankfurt
<b>Besonderheiten:</b>	a) Fr. & Sa. Nacht: 2 Fahrten verlängert über Hindemithstraße nach Klein-Winternheim und Ober-Olm

Ort	Haltestelle	Zeitweise bediente, alternative Haltestelle	Mindestfahrzeit	Mo.-Do. 23.00 bis 0 Uhr	Mo.-Fr. 0 bis 2 Uhr	Sa. 1 bis 2 Uhr	Sa. 2 bis 6 Uhr	So. 1 bis 2 Uhr	So. 2 bis 8 Uhr	So. 23 bis 0 Uhr
MZ-Hechtsheim	Frankenhöhe		53 Minuten	alle 30 Min	alle 60 Min.	alle 30 Min	alle 60 Min.	alle 30 Min.	alle 60 Min.	alle 30 Min.
MZ-Hechtsheim	Weisenauer Weg									
MZ-Weisenau	Bauhaus/Am Großberg									
MZ-Weisenau	Scheck-In-Center									
MZ-Hechtsheim	Heiligkreuzweg/Löhr									
Mainz	Martin-Luther-Straße/Antenne Mainz									
Mainz	Bodelschwinghstraße									
Mainz	Hechtsheimer Straße									
Mainz	Ritterstraße									
Mainz	Zitadellenweg/Bahnhof Römisches Theater									
Mainz	Stadtpark/LEIZA									
Mainz	Bahnhof Römisches Theater/CineStar									
Mainz	Altstadt/Holzhof									
Mainz	Pfaffengasse									
Mainz	Höfchen/Listmann									
Mainz	Schusterstraße									
Mainz	Bauhofstraße/LBBW									
Mainz	Hindenburgplatz/Architektenkammer Rheinland-Pfalz									
Mainz	Neubrunnenstraße									
Mainz	Hauptbahnhof									
Mainz	Hauptbahnhof West/Mainzer Taubertsbergbad									
Mainz	Universität									
MZ-HaMü	King-Park-Center/Bruchwegstadion									
MZ-HaMü	Südwestrundfunk									
MZ-HaMü	Am Judensand									
MZ-HaMü	Hartenbergpark									
MZ-HaMü	Eduard-David-Straße									
MZ-HaMü	Hartenberg/Ketteler-Kolleg									
MZ-HaMü	Am Jugenwerk									
MZ-Gonsenheim	An der Nonnenwiese									
MZ-Gonsenheim	Mainzer Straße									
MZ-Gonsenheim	Gonsenheim/Bahnhof									
MZ-Gonsenheim	An der Oberbrücke									
MZ-Drais	Daniel-Brendel-Straße									
MZ-Drais	Drais/Friedhof									
MZ-Drais	Heßlerweg									
MZ-Lerchenberg	Menzelstraße									
MZ-Lerchenberg	Hebbelstraße									
MZ-Lerchenberg	Hindemithstraße									

<b>Vorgaben zu mindestens einzusetzender Fahrzeuganzahl ohne zusätzliche Fahrten an Schultagen :</b>	4	2	4	2	4	2	4
--	---	---	---	---	---	---	---

## An Schultagen herzustellende Direktverbindungen, die nicht durch normale Liniewege abgedeckt werden:

Auf den genannten Relationen müssen zeitlich passende Direktfahrten mit ausreichender Kapazität eingerichtet werden.  
Die Direktfahrten können unter bestehenden Liniennummern oder als Einsatzwagen (Linie "E") ausgeführt werden  
Die Anforderungen orientieren sich an Schulanfangs- und Schulendzeiten Stand Dezember 2023, bei Änderungen ist das Angebot entsprechend anzupassen

### **Martinusschule Weisenau (Friedrich-Ebert-Straße oder Laubenheimer Weg):**

Von Laubenheim und Frankenhöhe mit Ankunft zwischen 7:40 und 7:50 Uhr  
Nach Laubenheim und Frankenhöhe mit Abfahrt zwischen 12:05 und 12:15 (Mo.-Fr.) / 13:05 und 13:15 (Mo.-Fr.) / 16:05 und 16:15 (Mo.-Fr)

### **IGS Bretzenheim (St. Bernhard oder Albert-Stoher-Straße):**

Ankunft zwischen 8:00 und 8:12 Uhr von Laubenheim, Frankenhöhe, Weisenau, Münchfeld, Gonsenheim (Bereiche Kapellenstraße, Rathaus, Kröngarten und An der Krimm), Mombach  
Rückfahrten in alle genannten Bereiche mit Abfahrt zwischen 13:35 und 13:45 (Mo.-Fr.) / 15:50 und 16:00 (Mo.-Do).

### **Peter-Härtling-Schule Finthen (Peter-Härtling-Schule oder Atrium Hotel Mainz (Standort I) sowie Kirchgasse (Standort II))**

Ankunft zwischen 7:30 und 7:55 von Römerquelle und Layenhof  
Rückfahrten jeweils zwischen 12:00 und 12:15 (Mo.-Fr.), 13:00 und 13:15 (Mo.-Fr.) sowie 16:05 und 16:15 (Mo.-Do).

### **IGS Hechtsheim (Hechtsheim/Schulzentrum)**

Von Weisenau (Volkspark, Alter Friedhof, Friedrich-Ebert-Straße) mit Ankunft zwischen 7:50 und 8:00  
Rückfahrt zwischen 13:25 und 13:35 Uhr

### **IGS Anna Seghers (Kurmainz-Kaserne)**

Von Weisenau, Frankenhöhe und Laubenheim mit Ankunft zwischen 7:50 und 8:05 Uhr  
Rückfahrten zwischen 13:25 und 13:45 (Mo.-Fr.) sowie zwischen 16:00 und 16:15 Uhr (Mo.-Fr).

### **BBS I und BBS 3 (Am Judensand oder Berufsschulzentrum)**

Ab Hauptbahnhof mindestens drei zusätzliche Abfahrten zwischen 7:30 und 7:50 Uhr  
Zwei Rückfahrten zwischen 13:05 und 13:10 sowie eine Rückfahrt zwischen 15:05 und 15:10 Uhr

### **IGS Europakreisel (Heiligkreuzweg) ab Januar 2024**

Eine Fahrt von Finthen/Römerquelle sowie eine Fahrt vom Layenhof je über Draies, Lerchenberg, Marienborn mit Ankunft zwischen 8:10 und 8:20 Uhr  
Eine Rückfahrt bis Albert-Stoher-Straße und weiter als Linie 71 nach Finthen, Poststraße zwischen 13:35 und 13:45 Uhr (Mo.-Fr.) sowie zwischen 15:45 und 15:55 Uhr (Mo.-Do)

### **Realschule Lerchenberg (Hindemithstraße)**

Von Finthen/Am Eiskeller mit Ankunft zwischen 7:40 und 7:50 Uhr  
Nach Finthen/Am Eiskeller mit Abfahrt zwischen 13:15 und 13:25 Uhr

### **Gymnasium Mombach Interimsstandort (Lortzingstraße)**

Von Mombach mit Ankunft zwischen 8:25 und 8:35 Uhr  
Nach Mombach mit Abfahrt zwischen 15:55 und 16:05 Uhr (Mo.-Do.) oder zwischen 12:55 und 13:05 Uhr (Fr.)

### **Kanonikus-Kir-Realschule und Otto-Schott-Gymnasium (An der Bruchspitze)**

Von Lerchenberg und Draies mit Ankunft zwischen 7:35 und 7:45 Uhr  
Nach Lerchenberg und Draies mit Abfahrt zwischen 16:10 und 16:20 (Mo.-Do.) oder zwischen 13:00 und 13:10 Uhr (Fr.)

### **Gymnasien Kaiserstraße (Hindenburgplatz)**

Umsteigefreie Verbindungen mit Ankunft zwischen 7:35 und 7:50 Uhr von Klein-Winternheim, Ober-Olm, Lerchenberg, Draies, Finthen (Layenhof und Römerquelle), Wormser Straße

# MainzRIDER On Demand Verkehr Mainz <> Mainz

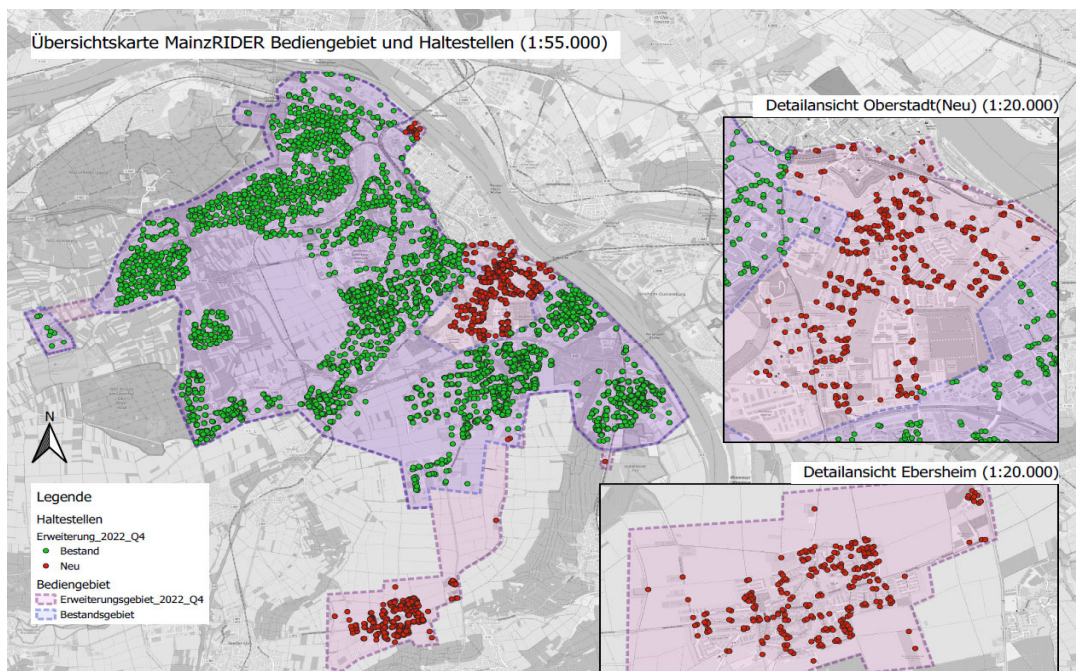
**Über:** Altstadt - Bretzenheim - Drais - Ebersheim - Finthen - Gonsenheim - Hartenberg-Münchfeld - Hechtsheim - Laubenheim - Lerchenberg - Marienborn - Mombach - Neustadt - Oberstadt - Weisenau

<b>Betriebstyp:</b>	On Demand Verkehr	
<b>Fahrzeugeinsatz:</b>	Kleinbus	
<b>Nutz-km. p.a.:</b>	ca.	125.000
<b>Zu beachtende Anschlüsse und Takte:</b>	---	
<b>Besonderheiten:</b>	Der MainzRIDER ist ein flexibles Verkehrsangebot ohne feste Abfahrtszeiten und ohne feste	

Ort	Haltestelle	Mo.-So. 18 bis 6 Uhr
MZ-Altstadt	Teilerschließung	Maximale Wartezeit 30 Minuten*
MZ-Bretzenheim	Alle Bushaltestellen zzgl. Virtuelle Haltestellen	
MZ-Drais	Alle Bushaltestellen zzgl. Virtuelle Haltestellen	
MZ-Ebersheim	Alle Bushaltestellen zzgl. Virtuelle Haltestellen	
MZ-Finthen	Alle Bushaltestellen zzgl. Virtuelle Haltestellen	
MZ-Gonsenheim	Alle Bushaltestellen zzgl. Virtuelle Haltestellen	
MZ-Hartenberg-Münchfeld	Alle Bushaltestellen zzgl. Virtuelle Haltestellen	
MZ-Hechtsheim	Alle Bushaltestellen zzgl. Virtuelle Haltestellen	
MZ-Laubenheim	Alle Bushaltestellen zzgl. Virtuelle Haltestellen	
MZ-Lerchenberg	Alle Bushaltestellen zzgl. Virtuelle Haltestellen	
MZ-Marienborn	Alle Bushaltestellen zzgl. Virtuelle Haltestellen	
MZ-Mombach	Alle Bushaltestellen zzgl. Virtuelle Haltestellen	
MZ-Neustadt	Teilerschließung	
MZ-Oberstadt	Alle Bushaltestellen zzgl. Virtuelle Haltestellen	
MZ-Weisenau	Alle Bushaltestellen zzgl. Virtuelle Haltestellen	

<b>Vorgaben zu mindestens einzusetzender Fahrzeuganzahl ohne zusätzliche Fahrten:</b>	5
---	---

\*Fahreranfragen können in der Regel nach wenigen Minuten erfüllt werden. Wenn eine Fahreranfrage nicht erfüllt werden kann, schlägt die App alternative Fahrtmöglichkeiten im Linienverkehr vor



# LINIENPLAN TAG

gültig ab 10.12.2023

## Gültigkeitszeiträume:

Mo – Do	Fr	Sa	So
ca. 4 bis ca. 23 Uhr	ca. 4 bis ca. 24 Uhr	ca. 6 bis ca. 24 Uhr	ca. 8 bis ca. 23 Uhr

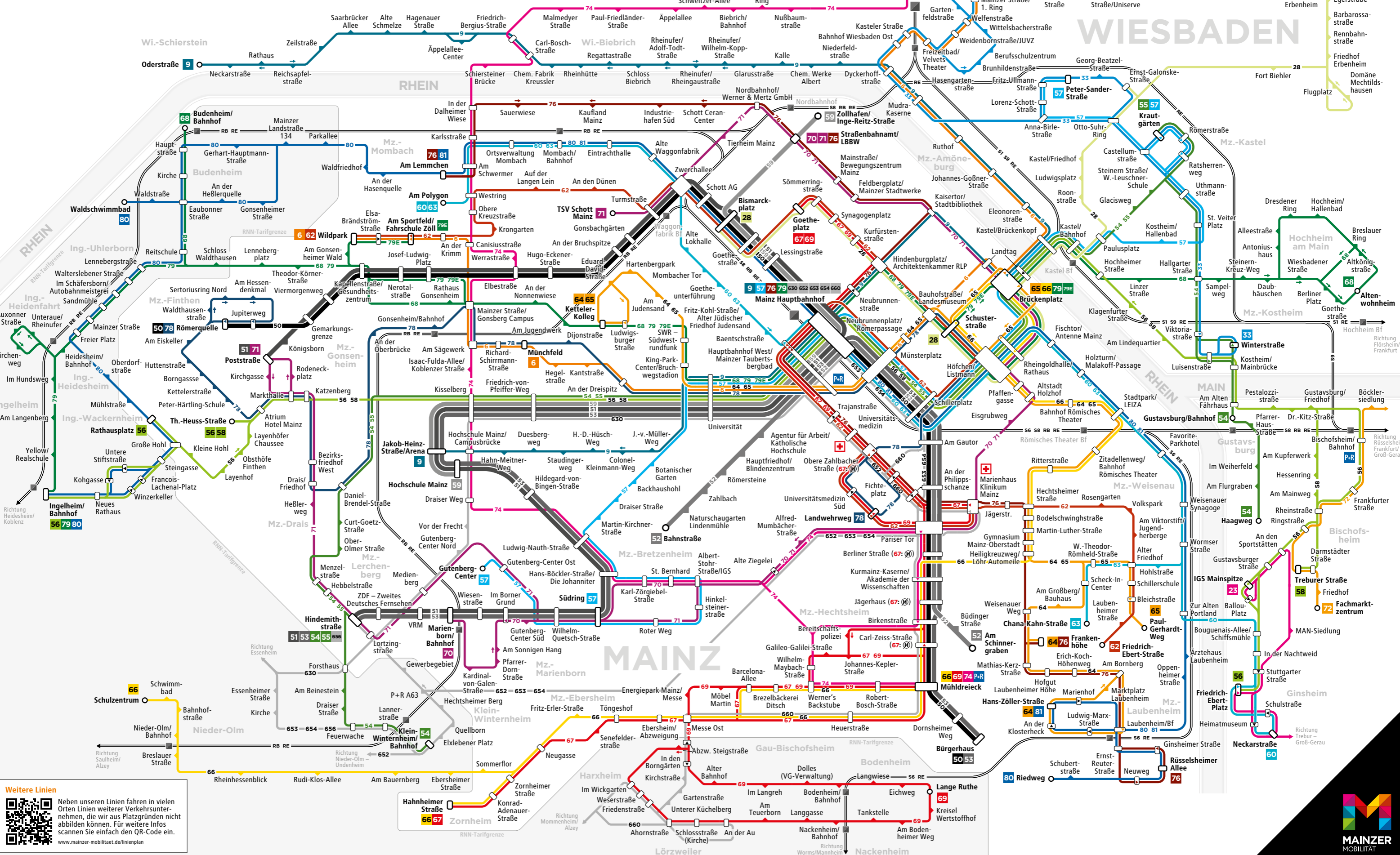
Danach/davor gilt ein Nachtetz. Den Liniennplan Nacht finden Sie unter [mainzer-mobilitaet.de/linienplan](http://mainzer-mobilitaet.de/linienplan)

24-Std.-Hotline: 0 61 31-12 77 77 [www.mainzer-mobilitaet.de](http://www.mainzer-mobilitaet.de)

Gestaltung: © Baumgardt Consultants GbR, [www.baumgardt-online.de](http://www.baumgardt-online.de)

## Zeichenerklärung

50 Römerquelle	Straßenbahn mit Endhaltestelle	630 Regionalbus
58 Th.-Heuss-Straße	Buslinie mit Endhaltestelle	RegionalBahn/RegionalExpress mit Bahnhof
Umsteigehaltestelle		Krankenhaus
Haltestelle		Park and Ride
Richtungshaltestelle		Haltestelle wird von Linie 67 nicht bedient



**Weitere Linien**

Neben unseren Linien fahren in vielen Orten Linien weiterer Verkehrsunternehmen, die wir aus Platzgründen nicht abbilden können. Für weitere Infos scannen Sie einfach den QR-Code ein. [www.mainzer-mobilitaet.de/linienplan](http://www.mainzer-mobilitaet.de/linienplan)



# LINIENPLAN NACHT

gültig ab 10.12.2023

## Gültigkeitszeiträume:

Nächte So/Mo – Do/Fr	Nächte Fr/Sa	Nächte Sa/So
ca. 23 bis ca. 2 Uhr	ca. 0 bis ca. 6 Uhr	ca. 0 bis ca. 8 Uhr

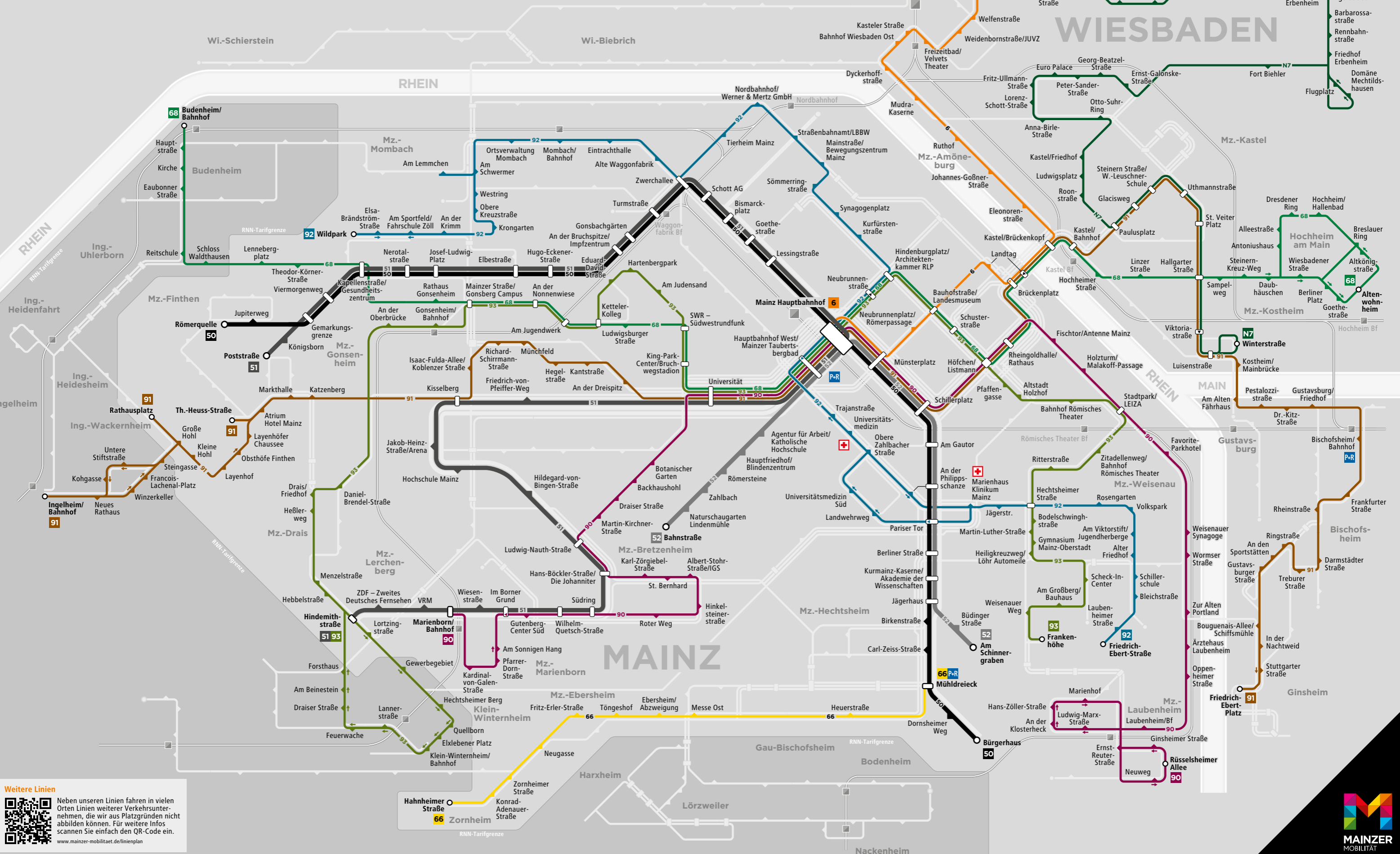
Danach/davor gilt ein Tagnetz. Den Liniennplan Tag finden Sie unter [mainzer-mobilitaet.de/linienplan](http://mainzer-mobilitaet.de/linienplan)

24-Std.-Hotline: 0 61 31-12 77 77 [www.mainzer-mobilitaet.de](http://www.mainzer-mobilitaet.de)

Gestaltung: © Baumgardt Consultants GbR, [www.baumgardt-online.de](http://www.baumgardt-online.de)

## Zeichenerklärung

- 50 Römerquelle Straßenbahn mit Endhaltestelle
- 92 Wildpark Buslinie mit Endhaltestelle
- Umsteigehaltestelle
- Haltestelle
- Richtungshaltestelle
- Tagnetz
- RegionalBahn/RegionalExpress mit Bahnhof
- Krankenhaus
- Park and Ride



**Weitere Linien**

Neben unseren Linien fahren in vielen Orten Linien weiterer Verkehrsunternehmen, die wir aus Platzgründen nicht abbilden können. Für weitere Infos scannen Sie einfach den QR-Code ein.

[www.mainzer-mobilitaet.de/linienplan](http://www.mainzer-mobilitaet.de/linienplan)

