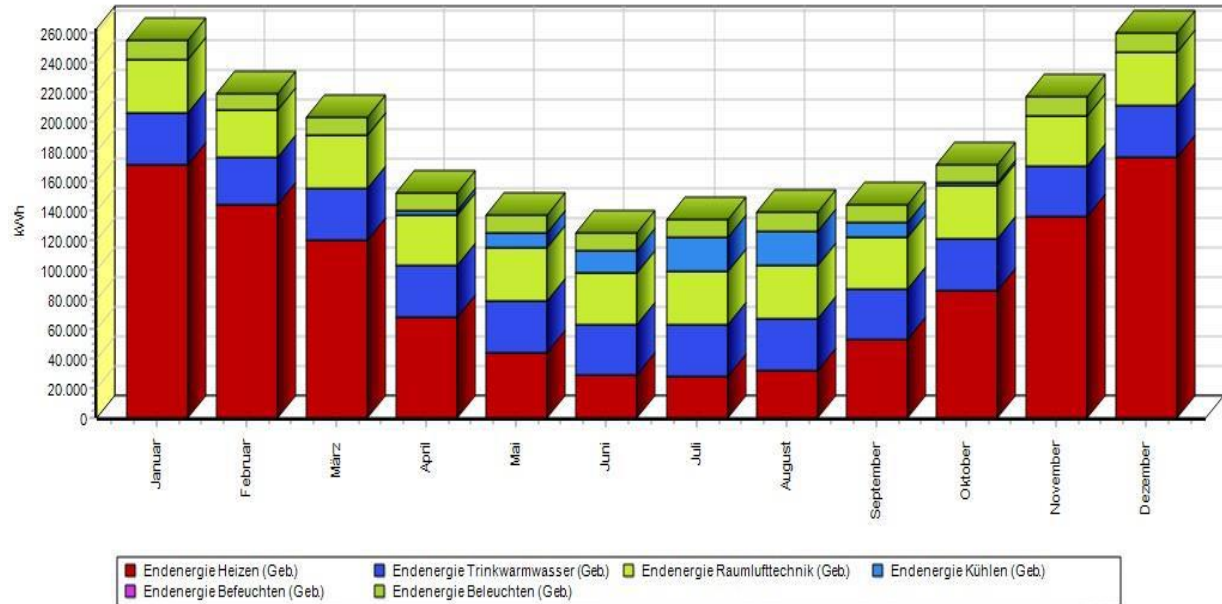
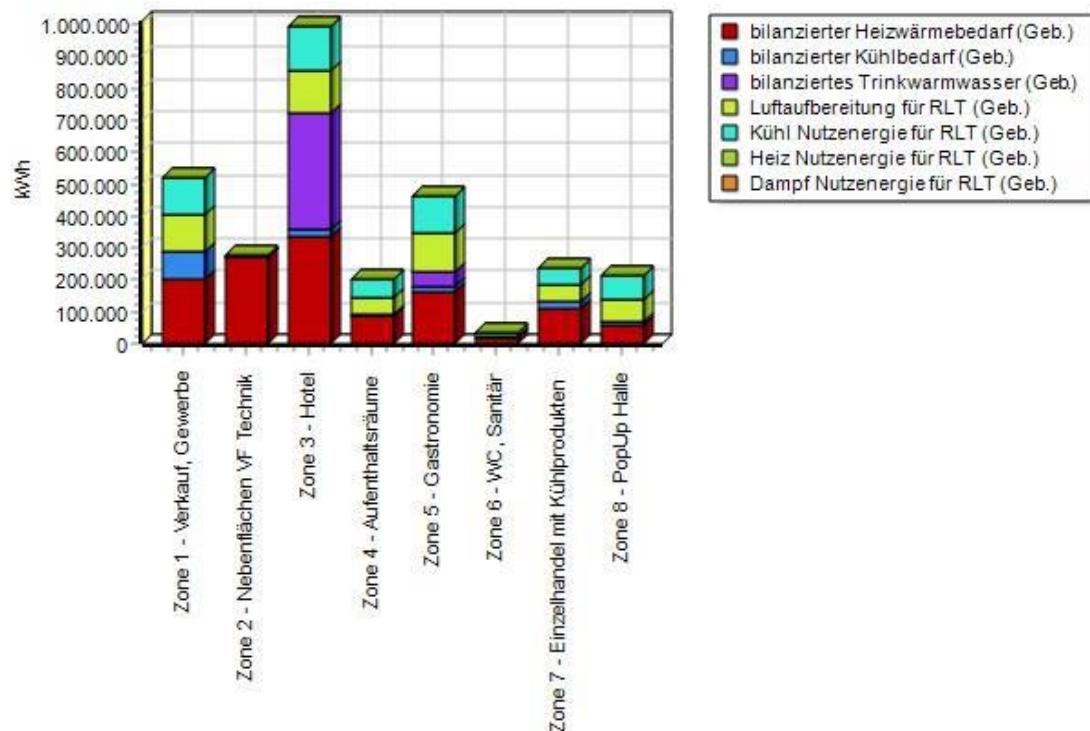


Energieträgerverwendung

Das folgende Bild zeigt die Monatswerte der Endenergie des Gebäudes.



Das folgende Bild zeigt den Nutzenergiebedarf für Heizen, Kühlen, Lüften, Befeuchten, Trinkwarmwasser und RLT für das Gebäude.



In dem vorliegenden Gebäude werden folgende Energieträger verwendet:

- Nah-/Fernwärme aus Heizwerken erneuerbar
- Strom

Nachfolgend wird die Nutzung der Energieträger aufgelistet. Die Berechnung erfolgte mit Standardrandbedingungen.

Energieträger: Nah-/Fernwärme aus Heizwerken erneuerbar (Primärenergiefaktor: 0,32)

Endenergiebedarf	Heizwert [kWh]	bzgl. Fläche [kWh/(m ² a)]	Brennwert [kWh]	bzgl. Fläche [kWh/(m ² a)]
Raumwärmeerzeugung	1.019.513	49,5	1.019.513	49,5
Trinkwassererwärmung	417.262	20,2	417.262	20,2
Luftaufbereitung	0	0,0	0	0,0
Kälteerzeugung	0	0,0	0	0,0
Dampferzeugung	0	0,0	0	0,0
Beleuchtung	0	0,0	0	0,0
Endenergie gesamt	1.436.775	69,7	1.436.775	69,7
Primärenergiebedarf	459.768	22,3		

Energieträger: Strom (Primärenergiefaktor: 1,80)

Endenergiebedarf	Heizwert [kWh]	bzgl. Fläche [kWh/(m ² a)]	Brennwert [kWh]	bzgl. Fläche [kWh/(m ² a)]
Raumwärmeerzeugung	66.277	3,2	66.277	3,2
Trinkwassererwärmung	625	0,0	625	0,0
Luftaufbereitung	420.061	20,4	420.061	20,4
Kälteerzeugung	87.963	4,3	87.963	4,3
Dampferzeugung	0	0,0	0	0,0
Beleuchtung	146.142	7,1	146.142	7,1
Endenergie gesamt	721.068	35,0	721.068	35,0
Primärenergiebedarf	1.297.922	63,0		