

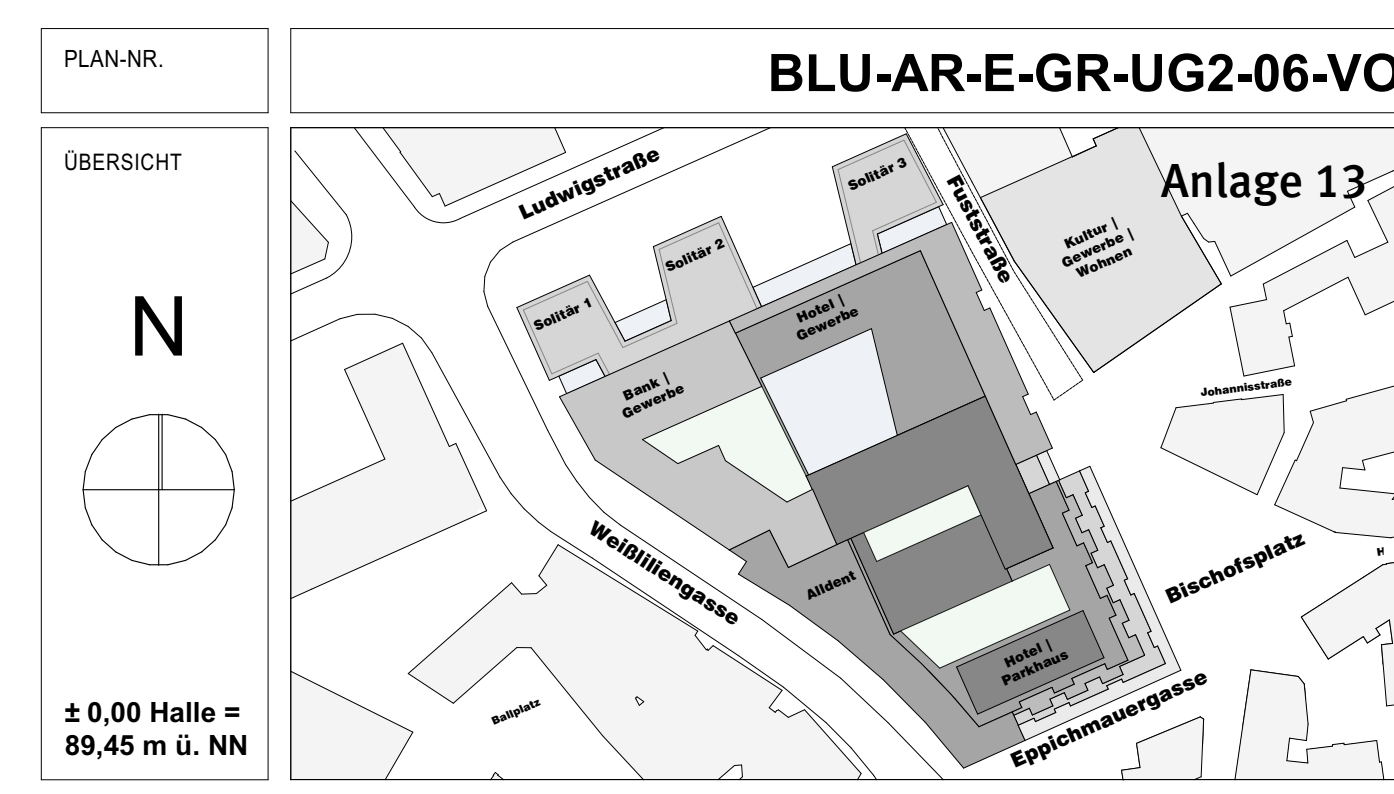
AMERKUNGEN

Sämtliche Maße sind vor Ausführung der Herstellung bzw. vor Beginn der Arbeiten vom Auftragnehmer eigenverantwortlich auf ihre Richtigkeit zu überprüfen.
 Umrissmaße sind mit der Bauleitung abzustimmen.
 Werkplanung + Detailplanung des Architekten und Planung der Fachfirmen sind zu beachten.
 Dimensionierung aller tragenden Teile gem. Angabe Statik.
 Die Herstellung von Aussparungen in Stahlbetonwänden und Decken erfolgt nach den Schalplänen des Statikers.
 Die Abdichtungen sind gemäß den aktuellen DIN-Vorschriften auszuführen. Arbeits- und Dehnungen sind mit geeigneten Fugenbändern wasserdicht herzustellen. Für die Abdichtung gegen drückendes Wasser haftet allein der ausführende Unternehmer.
 In Bädern und Nassbereichen dürfen keine Gipsbaustoffe verwendet werden.
 Technische Klärung und Montage liegt im Verantwortungsbereich des ausführenden Unternehmers.
 Brandschutz: Herstellerangaben sind einzuhalten und Zulassungen vorzulegen.
 Angaben und Vorschriften des Wärme- / Schall- sowie des Brandschutzgutachtens sind zu beachten.
 Alle Maße beziehen sich, soweit nicht anders angegeben, auf den Rohbau ohne Putz oder Bekleidung. Maßangaben für Fensterbrüstungen, Fenster und Türansätze beziehen sich grundsätzlich auf Oberkante Fertigfußboden des jeweiligen Geschosses.
 Sämtliche Details sind vom Architekten, den Fachplänen sowie vom Bauherrn freizugeben.

LEGENDE

- Grundstücksgrenze
- /// Feuerwehraußentfläche
- vorh. Bauteile / Bestand
- Neubau
- Abbruch
- ▲ Fertighöhe / Rohhöhe: Fußbodenhöhen im Grundriss bez. auf ±0,00
- ▲ Höhenkoten Rohkonstruktion bez. auf ±0,00
- ▲ Höhenkoten Fertigkonstruktion bez. auf ±0,00
- Änderungswolke
- Klärungswolke ohne Freigabe

AHD	Abhangdecke	LH	lichte Höhe
BD	Bodendurchbruch	LHR	Licht Raumhöhe von OKF bis UKF
BE	Bodenaufbau	LB	lichte Breite
BK	Bodenkanal	OK	Oberkante
BS	Bodenschütz	OKF	Oberkante Fertig
BW	Brandwand	OKR	Oberkante Roh
BRW	Bauart Brandwand	OKRV	Oberkante Rohbodensprung
BRH	Brüstungshöhe ab OKF	RD	Rohdecke
DA	Dachablauf	RH	Rohrhitze
DB	Deckenbelag	RL	Rollladen
DD	Deckendurchbruch	RR	Regenfallrohr
DF	Dehnungsfuge	RS	Rauchschutztür
DK	Dreh-Kippflügel	RWA	Rauch- u. Wärmeabzug
DS	Dichtschließende Tür	S	Schicht
DSS	Dichte u. selbstschl. Tür	SO	Sonnenschutz
DV	Deckensprung	TP	Trockenputz
E	Elektro	TS	Trennschiene
EF	Einrichtfuge	Txx	Brandschutzanf. Tür
ELT	Elektrotechnik	UK	Unterkante
F	Feuerlöscher	UKF	Unterkante Fertig
FB	Fußbodenbelag	UKR	Unterkante Roh
FFB	Fertigfußboden	UV	Unterverteilung
FV	Festverglasung	UZ	Unterzug
REI xx	Brandschutzanf. Wand	UZ	Überzug
HK	Heizkörper	VK	Vorderkante
HKV	Heizkörperventilator	WD	Wanddurchbruch
K	Kippflügel	WH	Wandhydrant
KB	Kernbohrung	WS	Wandschütz
KL	Klappflügel	WU	wasserundurchlässig
i.LI	im Lichten		



ÄNDERUNGEN	Datum	Änderung	INDEX	X
	28.07.2023	Grundlage Fachplanung für Bauantrag	06	
	19.05.2023	Anpassungen	05	
	27.03.2023	Anpassungen gem. Variante 4.1	04	

PROJEKT BLU
 Ludwigstraße 12
 55116 Mainz

BAUHERR Boulevard LU GmbH & Co. KG
 Rheinstraße 194 b
 55218 Ingelheim a. Rhein

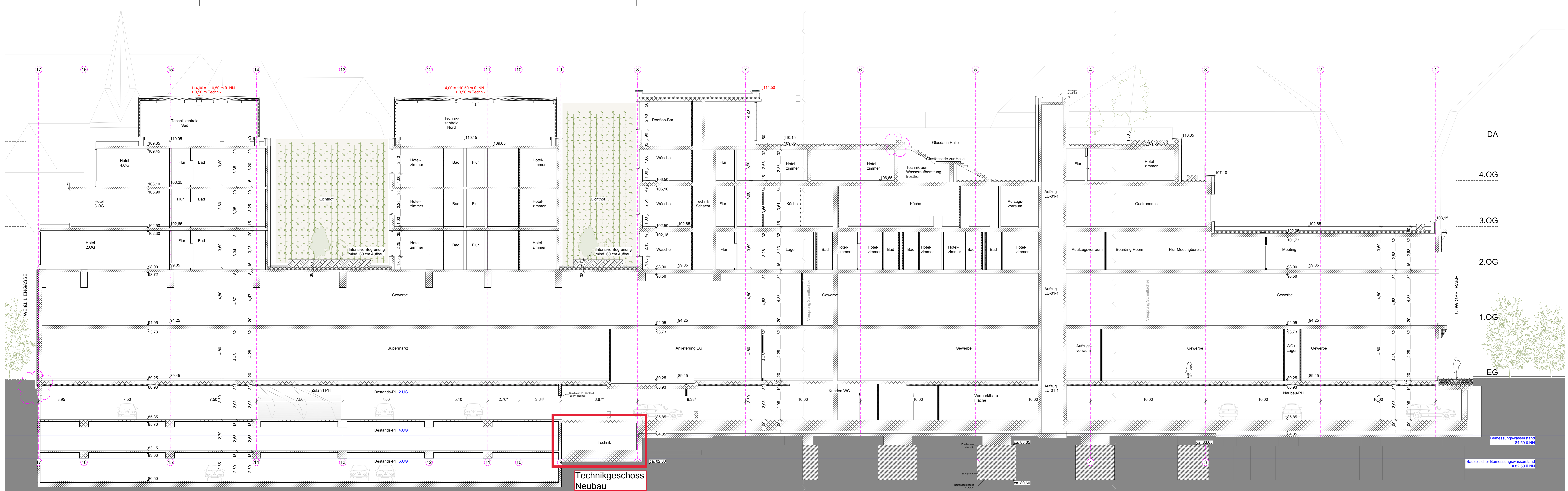
ARCHITEKT FAUER ARCHITEKTEN
 Große Wellgasse 11 | 55116 Mainz
 Tel 06131 | 69600-0 | Fax 06131 - 69600-30
 mail@fauer-architekten.de

UNTERSCHRIFTEN

BAUHERR	ARCHITEKT
---------	-----------

PLANINHALT GEZEICHNET SA | DSR | CS
 DATUM 28.07.2023
 ENTWURFSPLANUNG

MASSSTAB 1:200, 1:1
 BLATTGRÖSSE DIN A0 (841 x 1189)
 Grundriss 2. Untergeschoss



Schnitt A25



Schnitt B30 - Längsschnitt TG-Rampe



Bestandsfoto

ANMERKUNGEN

Sämtliche Maße sind vor Ausführung der Herstellung bzw. vor Beginn der Arbeiten vom Auftragnehmer eigenverantwortlich auf ihre Richtigkeit zu überprüfen.
 Umstrittigkeiten sind mit der Bauleitung abzustimmen.
 Werkplanung + Detailplanung des Anbauwerks und Planung der Fachfirmen sind zu beachten.
 Dimensionierung aller tragenden Teile gem. Angabe Stahl.
 Die Herstellung von Aussparungen in Stahlbetonwänden und Decken erfolgt nach den Schnittplänen des Stalkers.
 Die Abdichtungen sind gemäß der aktuellen DIN-Vorschriften auszuführen. Arbeits- und Drehlagen sind mit geeigneten Fugenbündeln wasserdicht herzustellen. Für die Abdichtung gegen eindringendes Wasser hat allein der ausführende Unternehmer.
 In Bädern und Nassbereichen dürfen keine Gipsbaustoffe verwendet werden.
 Technische Klärung und Montage liegt im Verantwortungsbereich des ausführenden Unternehmens.
 Brandschutz: Herstellerangaben sind einhalten und Zusatzen vorzulegen.
 Angaben und Vorschriften des Wärme- / Schall- sowie des Brandschutzglaszeichens sind zu beachten.
 Alle Maße beziehen sich, soweit nicht anders angegeben, auf den Rohbau ohne Putz oder Belag.
 Maßangaben für Fensterstellungen, Fensterrahmen und Türansätze beziehen sich grundsätzlich auf Oberkante Fertigfußboden des jeweiligen Geschosses.
 Sämtliche Details sind vom Architekten, den Fachplänen sowie vom Bauherrn freigegeben.

LEGENDE

- Grundstücksgrenze
- Feuerwehrauflastfläche
- vorh. Bauteile / Bestand
- Neubau
- Abbruch

Fertige Fußbödenhöhen im Grundries bez. auf ±0,00
 Höhenkoten Rohkonstruktion bez. auf ±0,00
 Höhenkoten Fertigkonstruktion bez. auf ±0,00

Änderungswölke
 Klärungswölke ohne Freigabe

AHD	Abhanggleiche	LH	lichte Höhe
BD	Bodenbruch	LHR	Lichte Raumhöhe von OKF bis UKF
BE	Bodenauflauf	LS	linke Seite
BK	Bodenkanal	LB	linke Seite
BS	Bodenschicht	OK	Oberkante
BW	Brandwand	OKF	Oberkante Fertig
BBW	Bauart Brandwand	OKR	Oberkante Roh
BRH	Brüstungshöhe ab OKF	RBV	Rohbodenverspannung
DA	Deckenablauf	RD	Rohdecke
DB	Deckenbleib	RH	Rohhöhe
DD	Deckenschubbruch	RL	Rollladen
DF	Dämmungsfuge	RR	Regenrutsche
DK	Dreh-/Kippflügel	RS	Rauchschutztür
DS	Dichtungsfuge	RWA	Rauch- u. Wärmeabzug
DSS	Dreh- u. selbstschl. Tür	S	Schicht
DV	Deckenverpannung	SO	Sonnenschutz
E	Elektro	TP	Trockenputz
EF	Einrichtung	TS	Trennwand
ELT	Elektrotechnik	Txx	Brandschutzanf. Tür
F	Feuerlöscher	UKF	Unterkannte
FB	Fußbodenbelag	UKF	Unterkannte Fertig
FFB	Fertigfußboden	UKR	Unterkannte Roh
FFV	Fußverlebung	UV	Untervertikal
REI xx	Brandschutzanf. Wand	UZ	Unterzug
HK	Heizkörper	UZ	Überzug
HKV	Heizkörperhalter	VK	Vorderkante
K	Kippflügel	WD	Wandschubbruch
KB	Kerndämmung	WH	Wandhygiene
KL	Kippflügel im Lichten	WS	Wandschutz
LU	im Lichten	WU	wasserdurchlässig

PLAN-NR. BLU-AR-E-SN-A25-05-VO

ÜBERSICHT

±0,00 Halle = 89,45 m ü. NN

ÄNDERUNGEN	Datum	Änderung	INDEX	X
	28.07.2023	Grundlage Fachplanung für Bauantrag	05	
	01.08.2023	Anpassungen gem. Variante 4.1	04	

PROJEKT BLU Ludwigstraße 12 55118 Mainz

BAUHERR Boulevard LU GmbH & Co. KG Rheinstraße 194 b 55218 Ingelheim a. Rh.

ARCHITEKT GEBER ARCHITECTEN Große Wallestraße 11 | 55118 Mainz Tel: 06131 49806-0 Fax: 06131-49806-30 mail@gheber-architekten.de

UNTERSCHRIFTEN BAUHERR ARCHITEKT

PLANNUMMER GEZEICHNET 28.07.2023 MASSSTAB 1:100, 1:5,25 DATUM 28.07.2023 BLATTGRÖSSE DIN A0 (841 x 1189) Entwurfsplanung

Schnitte A25 und B30