



Ortsbeiratsfraktion Mainz-Hechtsheim

Ortsverwaltung Mainz-Hechtsheim

Frau Ortsvorsteherin Tatiana Herda Muñoz

Anfrage zu Modernisierung und Ausbau des Verbindungsweges Vogelsbergstraße / Am Hechenberg

Der Serpentinweg zwischen Vogelsbergstraße und der Straße Am Hechenberg / Elisabeth-Selbert-Straße (Abb. 1) ist für die verkehrstechnische Anbindung der Vogelsbergsiedlung und angrenzender Wohngebiete von größter Relevanz. Er verbindet die höher liegenden Wohngebiete mit den weiteren Teilen Hechtsheims, der Oberstadt und darüberhinausgehend dem gesamten Mainzer Stadtgebiet. Er ist für Fußgänger*innen die einzige direkte Verbindung zur Straßenbahnhaltestelle Jägerhaus, und Radfahrer*innen gelangen über ihn unmittelbar auf die erst kürzlich bis weit in die Oberstadt verlängerte Stadtteilroute. Eine starke Frequentierung dieses Weges, auch abseits der Stoßzeiten, ist somit wenig verwunderlich. Dieser starken Nutzung entspricht der bauliche Zustand des Weges jedoch in keiner Weise. Der Bodenbelag wie auch die Geländer weisen Schäden auf, zudem ist er mit einer Wegbreite von teilweise nur knapp über einem Meter für Bürger*Innen mit Gehhilfen oder Kinderwägen sowie mit dem Fahrrad oder Lastenrad nicht sicher nutzbar (Abb. 2–3). Vor dem Hintergrund des dringend notwendigen Umstiegs auf emissionsarme Verkehrsmittel und der damit einhergehenden Förderung des Radverkehrs durch den Ausbau der Radinfrastruktur, wäre eine Modernisierung und ein fahrradfreundlicher Ausbau des Weges dringend notwendig. Hierdurch könnte die Stadtteilroute bis in die Vogelsbergsiedlung verlängert werden, wodurch sie und die angrenzenden Wohngebiete eine direkte Anbindung an die Stadtteilroute erführen.

Vor diesem Hintergrund fragen wir:

1. Sind der Stadt Mainz und den zuständigen Behörden der aktuelle Zustand des Weges und die Problematiken bekannt?
2. Sind in nächster Zeit bauliche Maßnahmen zur Instandsetzung des Weges geplant?
3. Wird bei diesen Planungen ein fahrradfreundlicher Ausbau des Weges und somit eine zeitgemäße Anbindung der Vogelsbergsiedlung sowie angrenzender Wohngebiete an die Fahrradinfrastruktur der Stadt in Erwägung gezogen?

Wir bedanken uns für die Bearbeitung.

Gez. Regina Molitor
Bündnis 90 / Die Grünen

gez. Prof. Dr. Felix Leinen
ÖDP

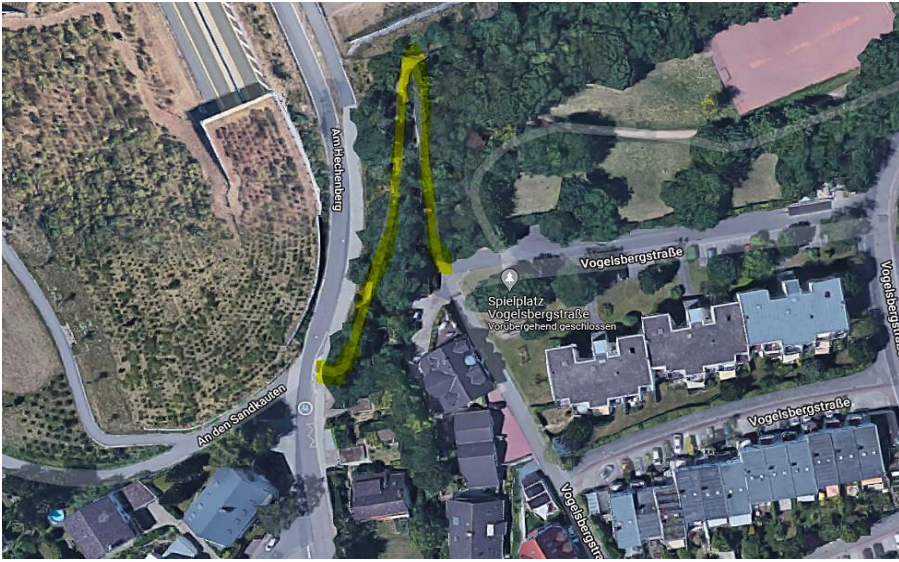


Abb. 1



Abb. 2



Abb. 3