



Niederlassung West

Außenstelle Wiesbaden

Vortrag Verkehrsausschuss Stadt Mainz

25.01.2022

Wiesbaden, den 25.01.2022



Zahlen und Fakten



Gegründet 13. September 2018

- Die Autobahn GmbH des Bundes wurde am 13. September 2018 in Berlin gegründet
- Sie finden unsere Zentrale in Berlin



Zahlen, Daten, Fakten Kurz und knapp

- Ca. 13.000 km Streckenlänge
- Über 28.000 Brückenbauwerke
- Ca. 550 Tunnel
- Über 6.300 laufende Projekte



Zukünftig Bis zu 15.000 Mitarbeiter/innen

- Die Autobahn GmbH ist bundesweit vertreten
- Als attraktiver Arbeitgeber bieten wir ein modernes Arbeitsumfeld und gute Weiterentwicklungsmöglichkeiten



Bundesweite Standorte Über 300

- Die Autobahn GmbH gliedert sich deutschlandweit in 10 Niederlassungen, 41 Außenstellen, 42 Verkehrsleitzentralen, 189 Autobahnmeistereien sowie zahlreiche Fernmeldemeistereien und Tunnelleitzentralen



Wert des Autobahnnetzes Ca. 200 Milliarden EUR

- Die Autobahn ist eines der wichtigsten Verkehrsnetze und öffentlichen Güter in Deutschland
- Wir setzen daher einen wichtigen Schwerpunkt auf nachhaltige Investitionen in Aus- und Neubau sowie Erhaltung der Autobahnen



- Mit 1.560 km betreut die NL West bundesweit aktuell das größte Autobahnbestandsnetz
- Saarland: ca. 240 km
- Rheinland-Pfalz: ca. 880 km
- Südhessen: ca. 440 km

- über 2.000 Brücken:
Unterhaltung einer Brückenfläche von etwa drei Millionen Quadratmetern

All diese Brückenbauwerke aneinandergereiht ergeben eine Streckenlänge von 80 Kilometer. Das entspricht etwa der Streckenlänge zwischen Kaiserslautern und Mainz.

- fast 400 Lärmschutzwände:
mit einer Gesamtlänge von rund 190 Kilometern
- Gesamtfläche Niederlassungsgebiet: 23.350 km²

Die Außenstelle Wiesbaden

Die Autobahn GmbH des Bundes
Niederlassung West
Außenstelle Wiesbaden

Hagenauer Str. 44
65203 Wiesbaden

Leiter: Sandro Vincenzi



E-Mail: FU-WES-AS-Wiesbaden@autobahn.de

Weitere Informationen finden sie auf unserer
Internetseite:
[www. autobahn.de](http://www.autobahn.de)



Standort verkehrsgünstig A 643/A66
Start 1.Januar 2021



über 50 Mitarbeiterinnen und Mitarbeitern

Betriebliche Steuerung von 9 Autobahnmeistereien



AM Heidesheim
AM Idstein
AM Diedenbergen
AM Reiskirchen
AM Langenselbold
AM Frankfurt
AM Rodgau
AM Rüsselsheim
AM Darmstadt

A643 6-streifiger Ausbau zwischen der AS Mainz-Gonsenheim und der AS Mainz-Mombach



- Einleitung der Planfeststellung 2019
- Aktuell bearbeitet das LBM und die Planfeststellungsbehörde des Landes RLP weiterhin das Anhörungsverfahren im Rahmen einer Kooperationsvereinbarung mit der Autobahn GmbH, die die Projektverantwortung hat
- Ziel der Planfeststellungsbehörde:
 - Erörterungstermin in 2022
 - Abschluss des Planfeststellungsverfahrens in 2022,
 - danach Baudurchführung der Maßnahme durch die Autobahn GmbH, Außenstelle Wiesbaden

Neubau A 66 Salzachtalbrücke

- Wird betreut bei der Autobahn GmbH durch die Außenstelle Darmstadt
- Das südliche Brückenbauwerk (Fahrtrichtung Frankfurt) soll, wie bereits in der Presse bekannt gegeben in 2023 fertiggestellt werden,
- danach stehen pro Fahrtrichtung wieder zwei verengt geführte Fahrstreifen zur Verfügung
- Gesamtfertigstellung des Ersatzneubaus nach derzeitigem Kenntnisstand voraussichtlich 2026 erfolgen.

A 643 Ersatzneubau der Schiersteiner Brücke und Radwegeverbindungen

Radweg Überbau West Mombach

Inbetriebnahme November 2017



Radweg Überbau West Schierstein

Inbetriebnahme November 2017



Der Radweg verläuft von der Appelallee über eine Rampe auf die Brückenkappe

A 643 Ersatzneubau der Schiersteiner Brücke und Radwegeverbindungen

Radweg Überbau Ost Schierstein

Inbetriebnahme abhängig von Salzachtalbrücke

d.h. abhängig von
Fertigstellung Teilbauwerk
Salzbachtalbrücke (in 2023)

Zusammenhang liegt in der
aktuellen Notwendigkeit,
dass die A 643 und A60 als
Umleitungstrecke für die im
Moment unterbrochene
Verkehrsverbindung über die
Salzbachtalbrücke
größtmöglich offen gehalten
werden muss (vgl. nächste
Folie).

Geh/Radweg verläuft von
der Brückenkappe als
eigenständiger Weg an der
Rampe der Anschlussstelle
zur Äppelallee herunter.



Umleitungstrecke während der Bauzeit Salzachtalbrücke



A 643 Ersatzneubau der Schiersteiner Brücke

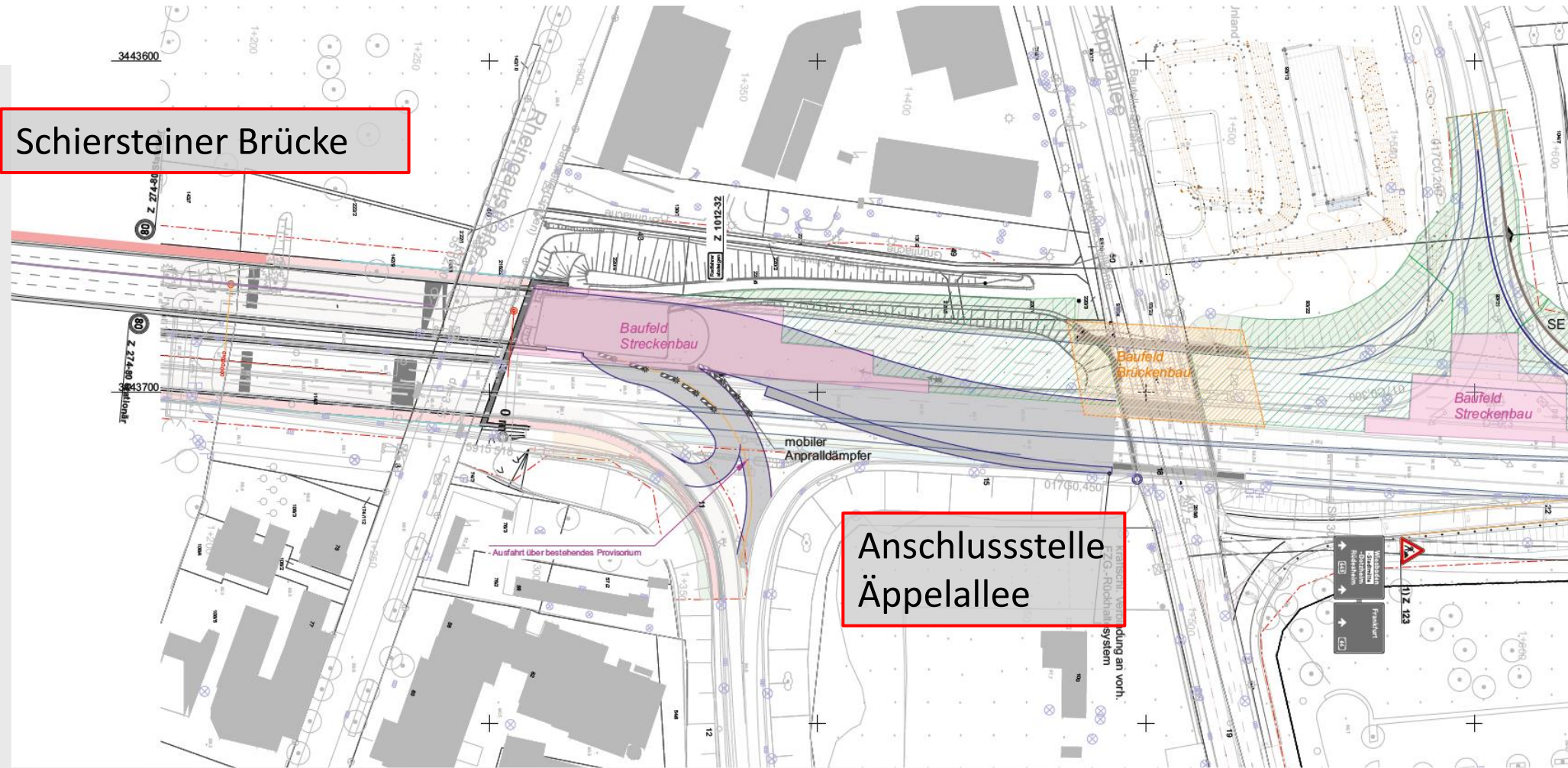
Die bauliche Fertigstellung der Schiersteiner Brücke erfolgt 2022, die Verkehrsfreigabe 2023.
Der Grund: die Schäden an der Salzachtalbrücke und die damit einhergehende Vollsperrung der A 66.
Denn die A 643 dient als großräumige Umleitungsstrecke.

Die Arbeiten, die bis zur Fertigstellung noch durchgeführt werden müssen, umfassen

- Montage der Geländer und der Lärmschutzwand
- Reaktionsharzbeschichtung der Rad- und Gehwege Stahlbau (witterungsabhängig – Temperatur und Taupunkt)
- letzte Lage der Beschichtung für den gesamten Überbau Stahlbau (witterungsabhängig – Temperatur und Taupunkt)
- Fahrbahnabdichtung und Gussasphalt (witterungsabhängig – Temperatur und Taupunkt)
- Straßenausstattung (Markierung, Beschilderung und Betonschutzwand)
- Innenausbau, wie z.B. Beleuchtung, Laufstege, Leerrohre und letzte Lage der Beschichtung (witterungsabhängig – Temperatur und Taupunkt)
- Herstellung des zusätzlichen Retentionsraumes

Abschließend erfolgt die Räumung der Baufelder und Herstellung des Urzustandes.

A 643 weiterer 6 streifiger Ausbau zwischen Schiersteiner Brücke und Schiersteiner Kreuz
hier ist der Bereich AS Äppelallee mit dem Bau der Brücke über der Äppelallee im Zuge der A643 dargestellt



Weitere Bautätigkeit auf hessischer Seite zwischen der Schiersteiner Brücke und dem Schiersteiner Kreuz (A643/66) z.B. Anschlussstelle Äppelallee ist auch abhängig von der Fertigstellung Teilbauwerk Salzbachbrücke (in 2023)

A 643 Ersatzneubau der Schiersteiner Brücke und Radwegeverbindungen

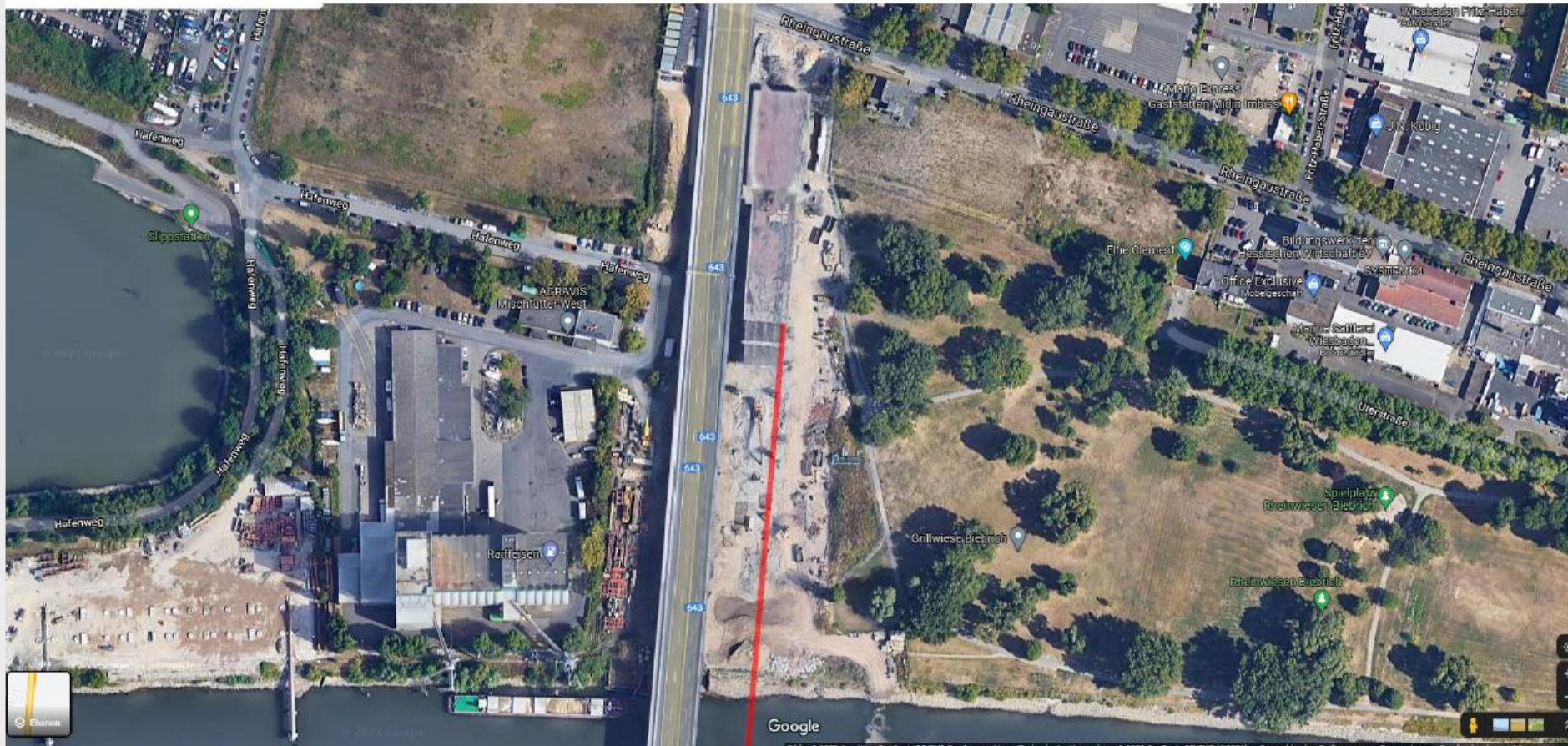
Radweg abgehängt Mombach

Inbetriebnahme abhängig von Räumung Baufeld



A 643 Ersatzneubau der Schiersteiner Brücke und Radwegeverbindungen

Radweg abgehängt Schierstein Inbetriebnahme abhängig von Räumung Baufeld



A 643 Ersatzneubau der Schiersteiner Brücke und Radwegeverbindungen

Radweg abgehängt Rettbergsaue Inbetriebnahme abhängig von Räumung Baufeld



A 643 Ersatzneubau der Schiersteiner Brücke und Radwegeverbindungen
abgehängter Radweg im Bereich Schierstein – Visualisierung Siegerentwurf



<https://www.schiersteinerbruecke.de>

Quelle: Erster Preis: Grontmij / BGS/ Ferdinand Heide Architekt BDA Frankfurt am Main)

A 643 Ersatzneubau der Schiersteiner Brücke und Radwegeverbindungen

abgehängter Radweg im Bereich Schierstein (Blickrichtung RLP) – aktueller Zustand



Radweg oben
(Brückenkappe)

Radweg unten

Breite des Radwegs 2,5 m

barrierefreie Rampen max. 6 %

max. Last 5 t (z.B. kleines kommunales
Fahrzeug für Winterdienst)

Geländer und Beschichtung der Oberfläche
müssen noch hergestellt werden

A 643 Ersatzneubau der Schiersteiner Brücke und Radwegeverbindungen

Geh/Radweg oben

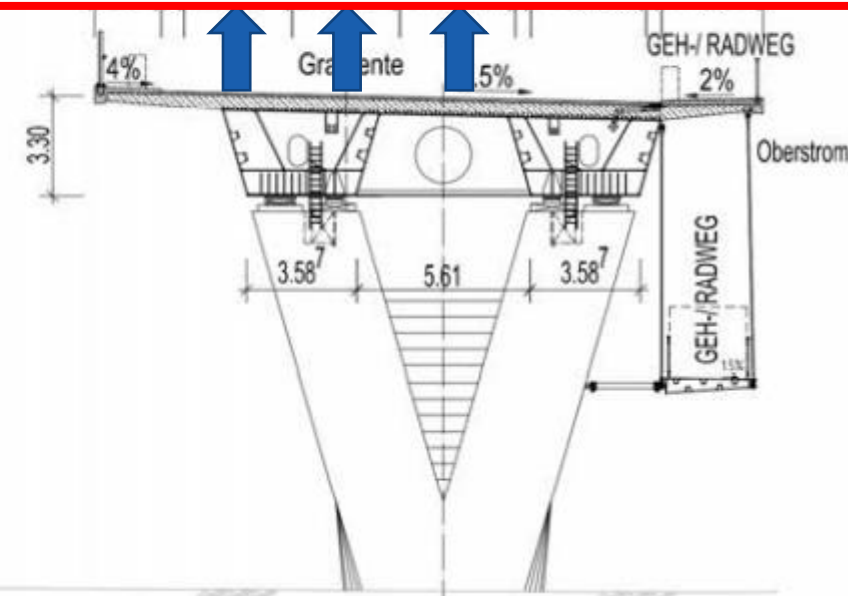
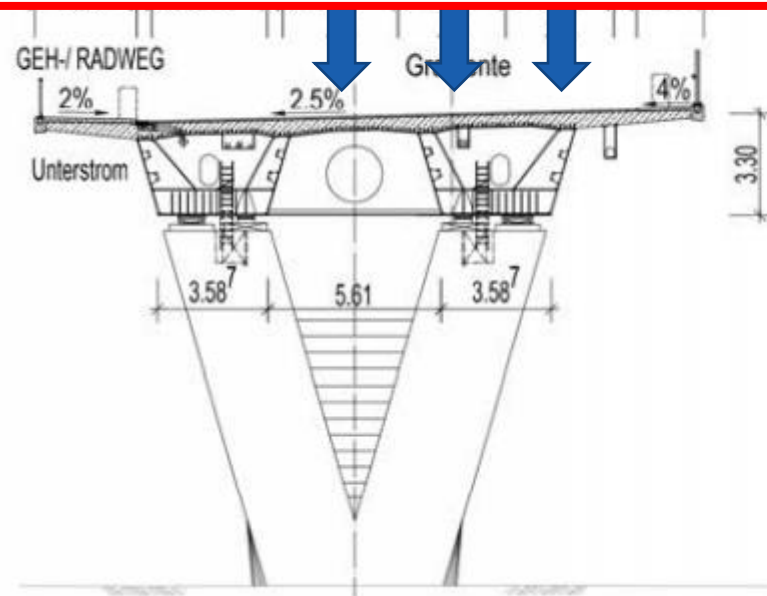
Fahrtrichtung Mainz

Fahrtrichtung Wiesbaden

Geh/Radweg oben

Geh/Radweg unten

(abgehängt, nur dieser erschließt die Rettbergsaue)





Verschaffung eine Verbindung zwischen Geh- und Radweg auf der Kappe der Auffahrtsrampe Mz-Wi und dem vorhandenen Radweg.



Bau der Geh- und Radwegrampe

A643, Neubau Geh- und Radwegrampe Mz-Wi



A60/A63 Kreuz Mainz-Süd

Aktueller Bauzustand Bauwerk Süd (FR Frankfurt)

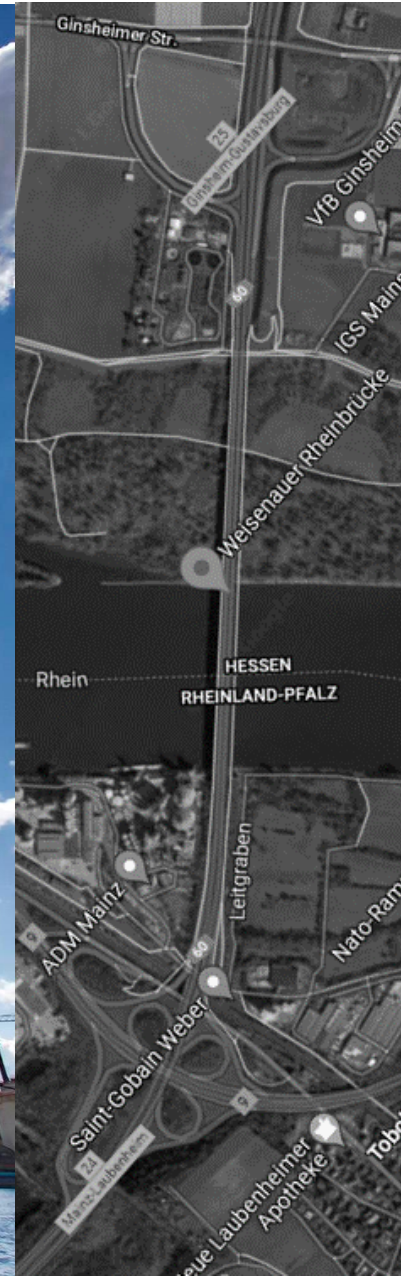
Ende November 2021 wurden die Arbeiten wieder aufgenommen.

- Sanierung und Fertigstellung Bauwerk Süd und Verkehrsumlegung bis April 2022
- Aushub Behelfsbrücke bis Juni 2022
- Abriss Bauwerk Nord bis Aug. 2022
- Neubau Bauwerk Nord bis Sommer 2024



Weitere Maßnahme

ERHALTUNGSMÄßNAHMEN -STROMBRÜCKE MZ-WEISENAU



STROMBRÜCKE MZ-WEISENAU

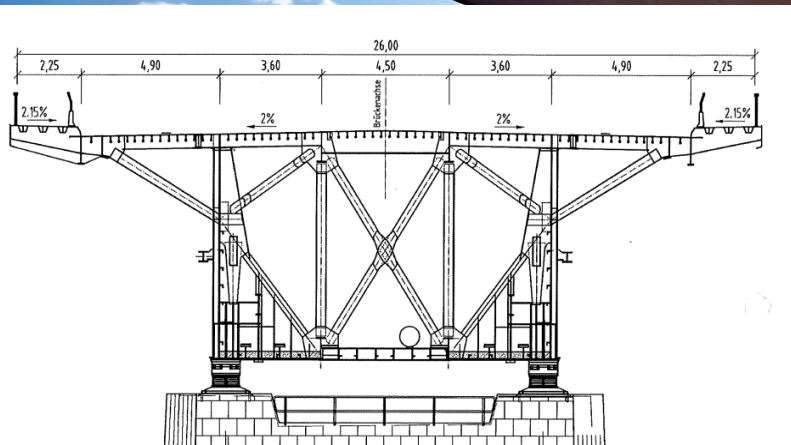
- 1961/1962 Baujahr
- 2003 Ausbau auf 6 Streifen
- Stählerner Hohlkasten
- 3 Felder

Nächste Schritte

- Nachrechnung des gesamten Bauwerks
- Entwurfs- und Ausführungsplanung für



- den Lagertausch
- die Verstärkung des Überbaus
- die Verstärkung des Unterbaus



Kontakt

Die Autobahn GmbH des Bundes
Außenstelle Wiesbaden
Hagenauer Str. 44
65203 Wiesbaden
FU-WES-AS-Wiesbaden@autobahn.de

Weitere Informationen sowie die Adressen und Kontaktdaten der Außenstellen, Projektbüros und Autobahnmeistereien finden sie auf unserer Internetseite:
autobahn.de/west

