



Landeshauptstadt
Mainz



Soziale Stadt

Soziale Stadt

Regionalfenster Mainz-Mombach

Bilanzierungsbericht



- ❖ **Allgemeine Informationen zum Bilanzierungsbericht**
- ❖ **Erhebungsmethoden**
- ❖ **Bilanzierung der Handlungsfelder nach dem Integrierten Entwicklungskonzept 2009**
- ❖ **Ausblick**



- Bilanzierung des Integrierten Entwicklungskonzepts von 2009-2021
- keine Aufnahme neuer Maßnahmen
- Anmerkungen des OBR im Nachgang gesammelt an das Quartiermanagement senden



- **Qualitative und Quantitative Forschungsmethoden**
- **Sozialraumanalyse**
- **Befragungen verschiedener Personengruppen:**
 - Administrative Vertreter:innen
 - Quartiersbezogene Schlüsselakteur:innen
 - Politische Akteur:innen
 - Bewohner:innen des Stadtteils



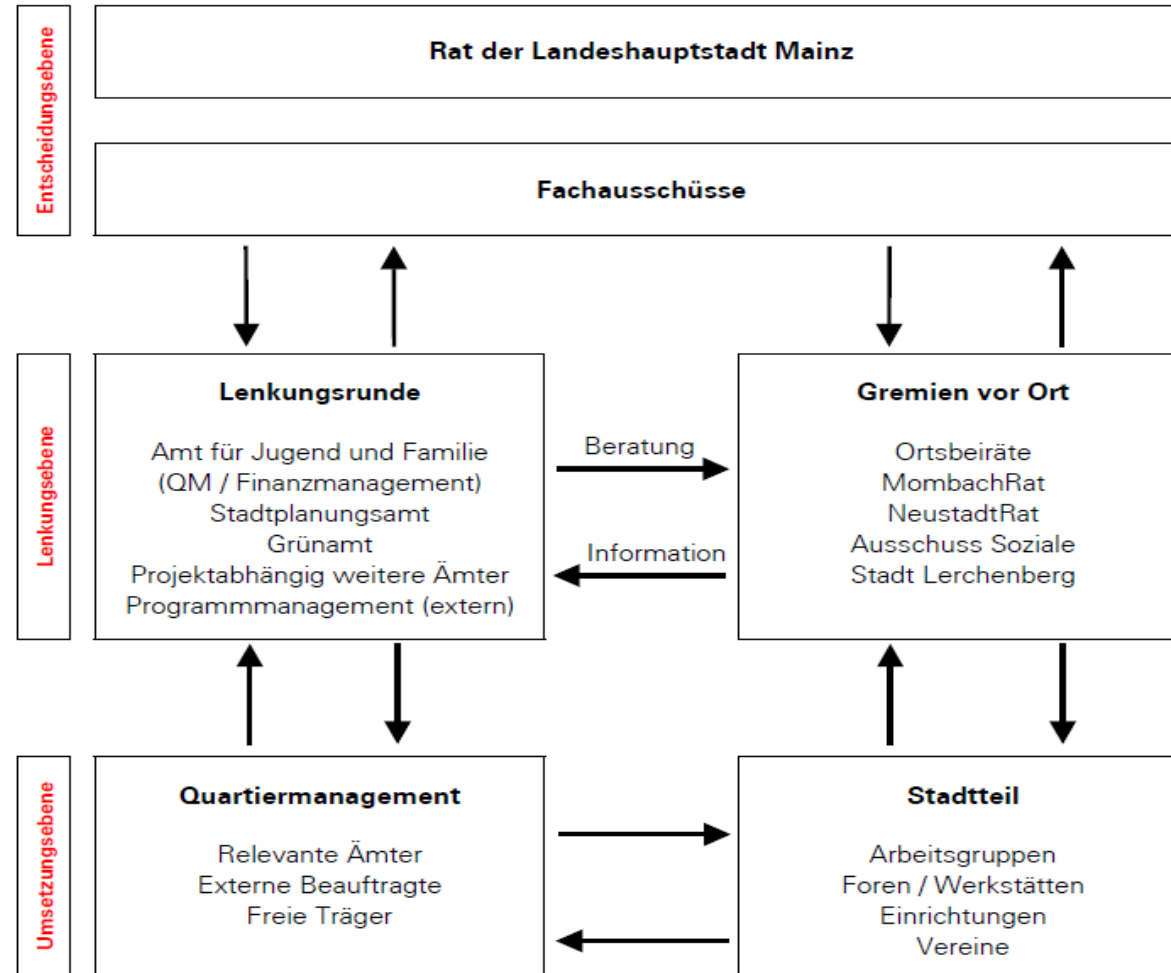
- **Planung, Partizipation, Öffentlichkeitsarbeit** (Verfügungsfonds)
- **Städtebauliche Stabilisierung** (Umgestaltung Hauptstraße)
- **Wohnen, Wohnumfeld, Öffentlicher Raum** (Umgestaltung der Grünflächen)
- **Lokale Ökonomie** (Zusammenarbeit mit Mogri)
- **Beschäftigung** (Schaffung von Angeboten Caritas Haus St. Rochus)



- **Soziale Infrastruktur, Jugend und Familie** (Umbau Haus Haifa)
- **Integration** (Sprachkurse)
- **Schule und Bildung** (Begleitung Übergang Schule/Beruf Koop. mit Jugendberufsagentur)
- **Umwelt und Verkehr** (Verkehrskreisel Hauptstraße)
- **Kultur, Freizeit und Sport** (Stadtteilveranstaltungen: Adventsbasar, Adventsfenster, Wochenmarkt)



Organisationsstruktur





Landeshauptstadt
Mainz

Maßnahmen der Sozialen Stadt (Auszug)



Soziale Stadt





Landeshauptstadt
Mainz



Soziale Stadt





- Maßnahmen im Stadtteil haben einen positiven Effekt auf die Bewohner:innen

	Aufwertung Abenteuerwald	Umgestaltung Hauptstr.	Umgestaltung De-La-Roche-Anlage	Umgestaltung Bolzplatz	Dachgeschoss Haus Haifa	Aufwertung Franz-Vlasdeck-Anlage
Note (Durchschnitt)	1,44	2,14	1,56	1,72	1,04	1,44



- **Vereinsarbeit in Mombach hoher Stellenwert**
- **Identifikation mit dem Stadtteil**
- **Wochenmarkt an der Ortsverwaltung**

Inwiefern hat sich das Zusammenleben in den letzten zwei Jahren verändert?	
besser	52%
unverändert	34%
verschlechtert	8%
weiß nicht	6%



	Bauliche Entwicklung	Wohnumfeld	Aufenthalts-Spielmöglichkeiten	Stadtbild	Schulen, Kitas	Freizeitangebot (Vereine)	Bildungsangebote Erwachsene	Einakufsmöglichkeiten	Verkehrssituation	Sicherheit	Treffpunkte
Note (Durchschnitt)	2,64	2,62	2,00	2,81	1,96	1,66	1,81	2,27	3,12	2,73	2,38
Verbesserung	74%	26%	40%	64%	34%	36%	6%	64%	34%	34%	52%
Keine Verbesserung	22%	64%	46%	24%	46%	46%	34%	28%	58%	58%	30%



Aus der Befragung zusammengefasste Wünsche (Auszug)



- ❖ Lokale Ökonomie und Beschäftigung
- ❖ Soziale Infrastruktur
- ❖ Umwelt und Verkehr



- **Lokale Ökonomie und Beschäftigung**
 - Inhabergeführter Einzelhandel
 - Auswahl an gastronomischen Angebot
 - Gesellschaftliche Treffpunkte
- **Soziale Infrastruktur**
 - Öffentlichkeitsarbeit
 - Veranstaltungen/ Informationen



- **Umwelt und Verkehr**
 - Ausweitung des ÖPNV
 - Straßenausbau
 - Modernisierung der Grünflächen/
Spielplätze





- Beschluss des Stadtrats zur Weiterführung der Sozialen Stadt in Mainz-Mombach am 28.05.2020
- Stadt Mainz ist in Abstimmung mit dem Fördermittelgeber
- Zunächst Übergangsphase im Jahr 2022, mit dem Ziel die Erstellung eines neuen Integrierten Entwicklungskonzeptes für Mainz-Mombach