

# **Evaluation eines niedrigschwelligen Therapie- und Präventionsprogramms (START) bei traumatisierten geflüchteten Menschen im Kindes-, Jugend- und jungen Erwachsenenalter**

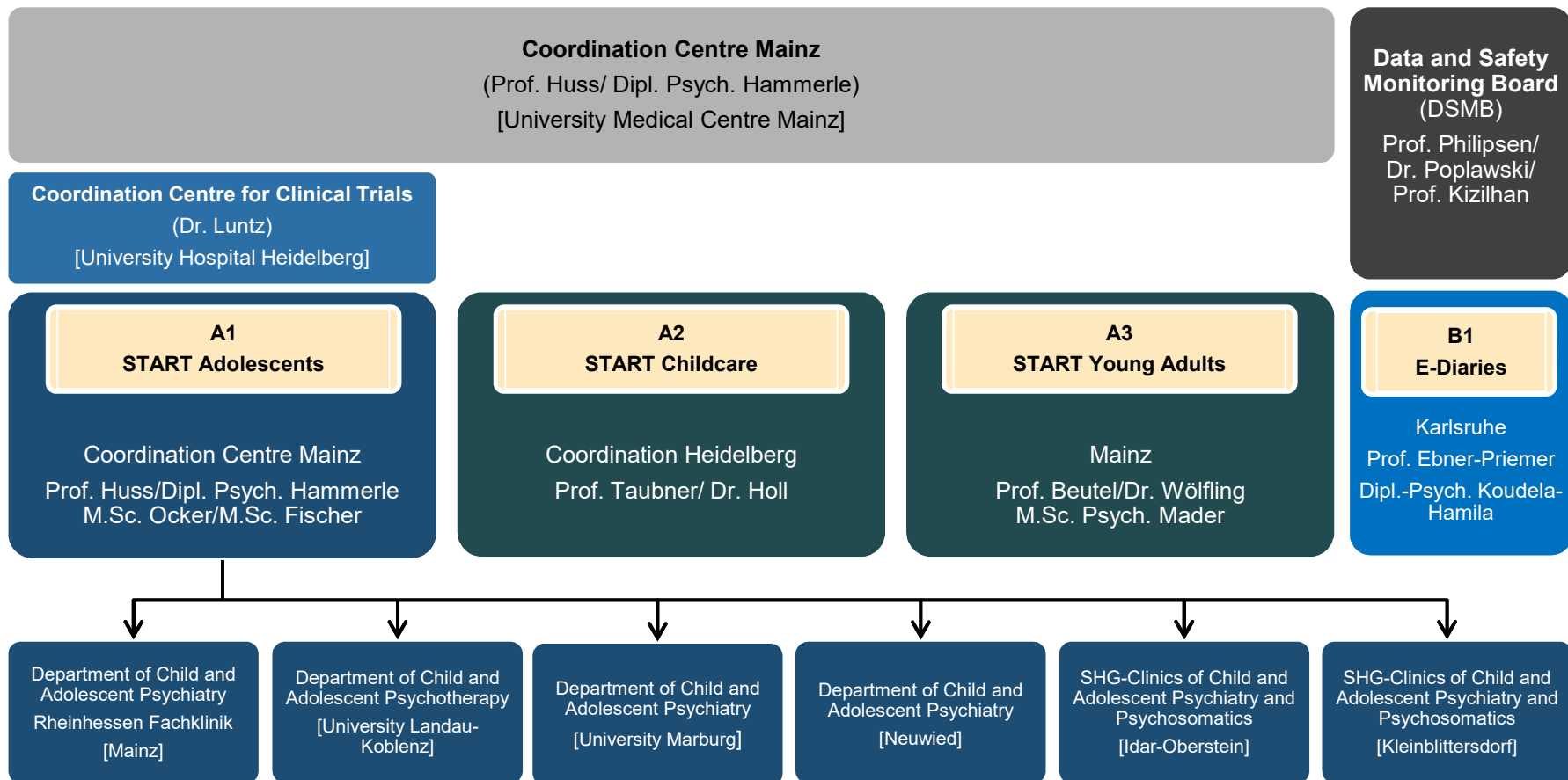
Michael Huss, Nicole Fischer, Susanne Ocker & Florian Hammerle

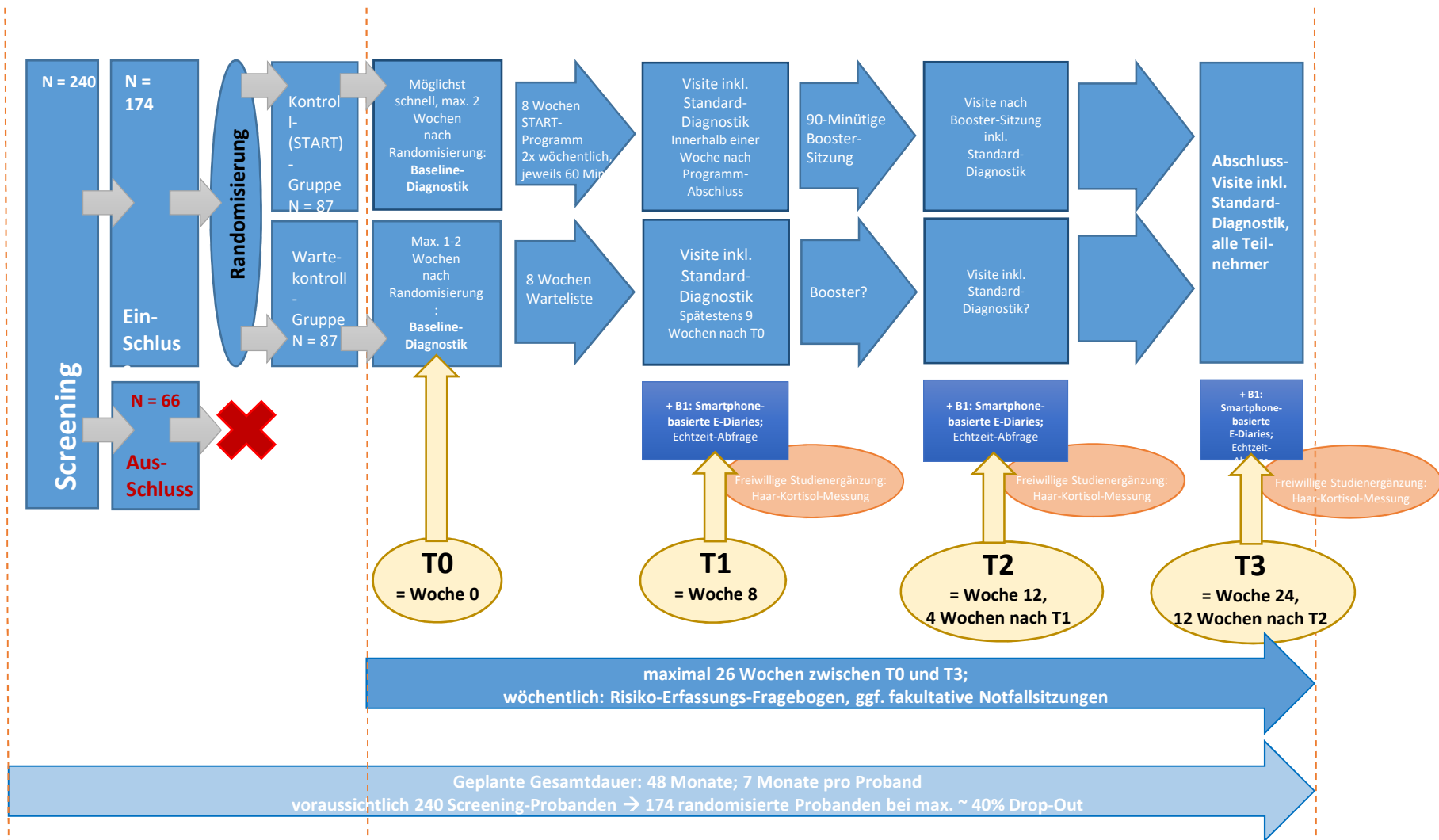
# START-Consortium

Hauptziel: Evaluation stressreduzierender psychotherapeutischer Gruppeninterventionen für traumatisierte geflüchtete Menschen

- **A1** - START Adoleszente  
(Multizentrische RCT-Evaluation des manualisierten **S**tress/**T**raumasymptoms/**A**rousal/**R**egulation/**T**reatments [START])
- **A2** - START Kleinkinder (Evaluation familienbasierter Interventionen)
- **A3** - START Junge Erwachsene (Feasibility einer altersadaptierten Version von START)
  
- **B1** – Begleitende E-Diary Assessments

# Struktur des START-Consortiums





# START-A1 - Eckpunkte

- Zielgruppe: geflüchtete Jugendliche (13;0 bis 17;11)  
mindestens partielle Posttraumatische Belastungsstörung  
Initiales Screening  $N_I=240$ , Randomisierung  $N_R=174$

Primärziel:

1. Reduktion Stresserleben (PSS-10)

Co-Primäres-Ziel:

1. Verringerung Posttraumatischer Symptome (PTBS) (IES-R)

Nebenziele:

1. Stabilität des Behandlungseffekts (Katamnese-Erhebungen)
2. Verbesserung der Emotionsregulation (DERS-18)
3. Verbesserung PTBS (weitere Maße: CPTCI, ETI-KJ, CATS-2)
4. Verringerung allgemeiner Psychopathologie/Verbesserung Funktionsniveau (CGI-S, SDQ, BDI-II)

# START-A1 - Intervention

- Studienadaptiertes START-Manual (Dixius & Möhler, 2020)
  - Gruppengröße 3-8 Personen
  - 8 Module à 60 min an 2 Terminen/Woche
  - Booster-Sitzung à 90 min 4 Wochen nach letztem Modul

Inhalte:

- Psychoedukation
- Stressreduktion
- Umgang mit Alpträumen
- Emotionsregulation
- Interpersonelle Fertigkeiten

# START-A1 – Projektstand/-ausblick

1. Vorbereitungsphase ab April 2019 ✓
2. Initiierung der Studienzentren ab Mai 2020 ✓
3. Beginn Patient\*innenrekrutierung ab Mai/Juni 2020 ✓
4. Einschluss Erste Patient\*in (first patient in): 2. Quartal 2020 ✓

## **Aktueller Stand:**

### *Studienzentrum Rheinhessen-Fachklinik Mainz:*

8 Patient\*innen gescreent, 7 eingeschlossen

3 Patienten der Wartekontrollgruppe abgeschlossen,

Gruppenstart mit 4 Patient\*innen mit 04.05.2021

### *Studienzentrum Neuwied:*

2 Patient\*innen eingeschlossen & in Wartekontrollgruppe randomisiert

5. Letzte Proband\*in aus der Studie: (voraussichtlich) 3. Quartal 2022
6. Abschluss Studienbericht: 1. Quartal 2023

GEFÖRDERT VOM



Bundesministerium  
für Bildung  
und Forschung



UNIVERSITÄTS**medizin.**

Klinik und Poliklinik für Kinder- und MAINZ

Jugendpsychiatrie und -psychotherapie

Vielen Dank für Ihre Aufmerksamkeit!