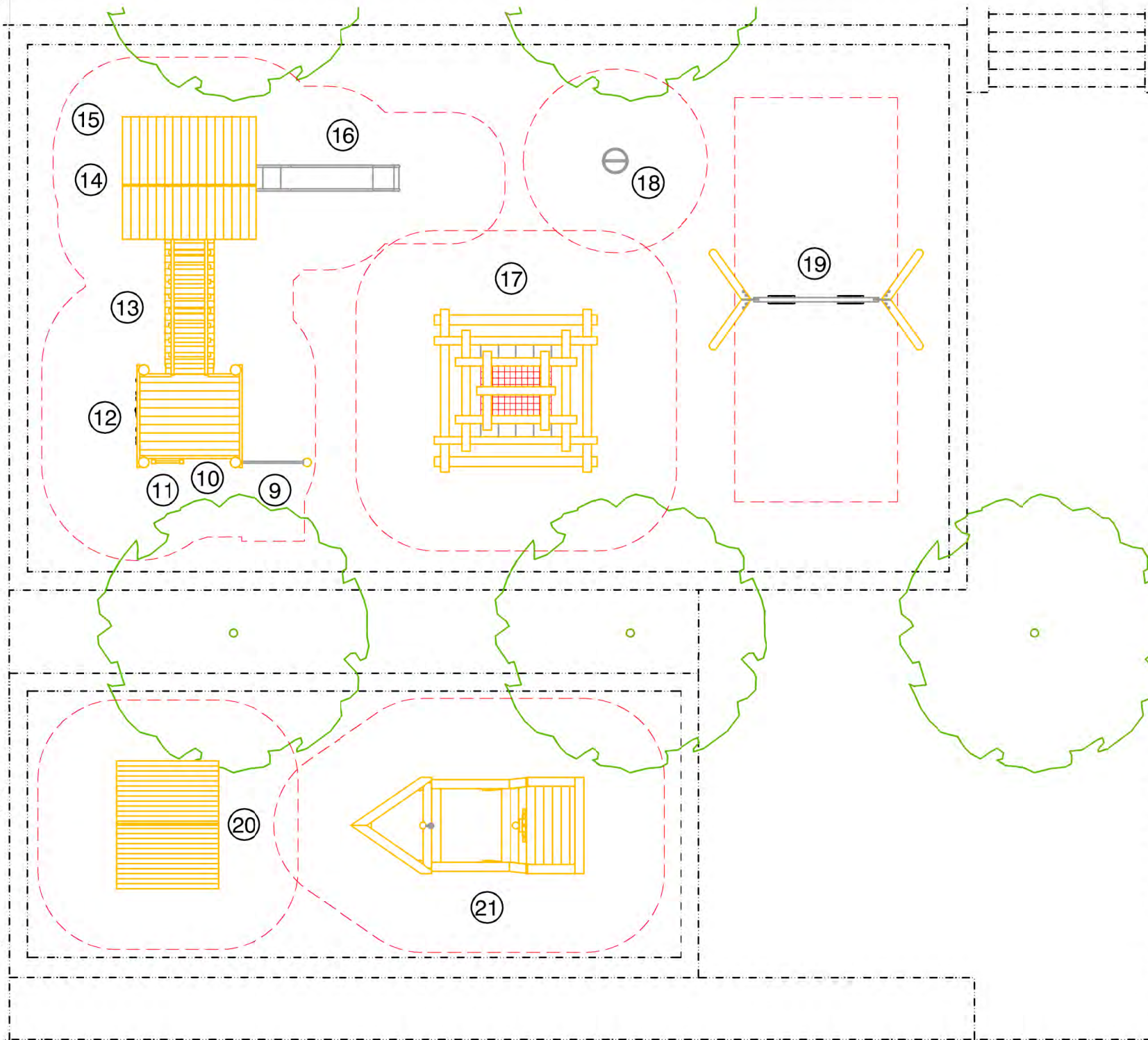


Legende

- ⑨ L3.69710 Einfachreck, angebaut, h=1,40m, Lärche mit Stahlfuß
- ⑩ L3.26103 Plattform, h=1,00m, Grundfläche 2,00 x 1,60m, Lärche mit Stahlfuß
- ⑪ 3.67350 Leiter für Plattform, h=1,00m, Anbau an Längsseite
- ⑫ S3.67515 Kletterwand an Plattform 1,00m, Stirnseite bis Handlauf
- ⑬ 3.66260 Kettensteg mit Durchtrittschutz, l=3,00m
3.66250 Anbaurahmen für Plattformen 2x
- ⑭ L3.26305 Plattform, h=1,50m, Grundfläche 2,00 x 1,60m, Lärche mit Stahlfuß
3.26903 Dach für Plattform Länge 2m, Stehhöhe
- ⑮ 3.67360 Leiter für Plattform, h=1,50m, Anbau an Stirnseite
- ⑯ 3.63020 Edelstahlrutsche, b=0,45m, h=1,50m
- ⑰ 4.21100 Große Kletterpyramide mit waagrechttem Netz, Lärche mit Stahlfüßen
- ⑱ 6.26401 Mittlerer Kreisel, h=1,00m, d=0,50m
- ⑲ 6.12820 Doppelte Wiesenschaukel spezial
- ⑳ L4.10200 Großes Spielhaus in Lärche
- ㉑ 4.07500 Sandspielschiff aus Lärche
- ㉒ 6.06000 Hüpfplatte, einschließlich Fertigfundament 3x
- ㉓ 6.51700 Balanceklötze



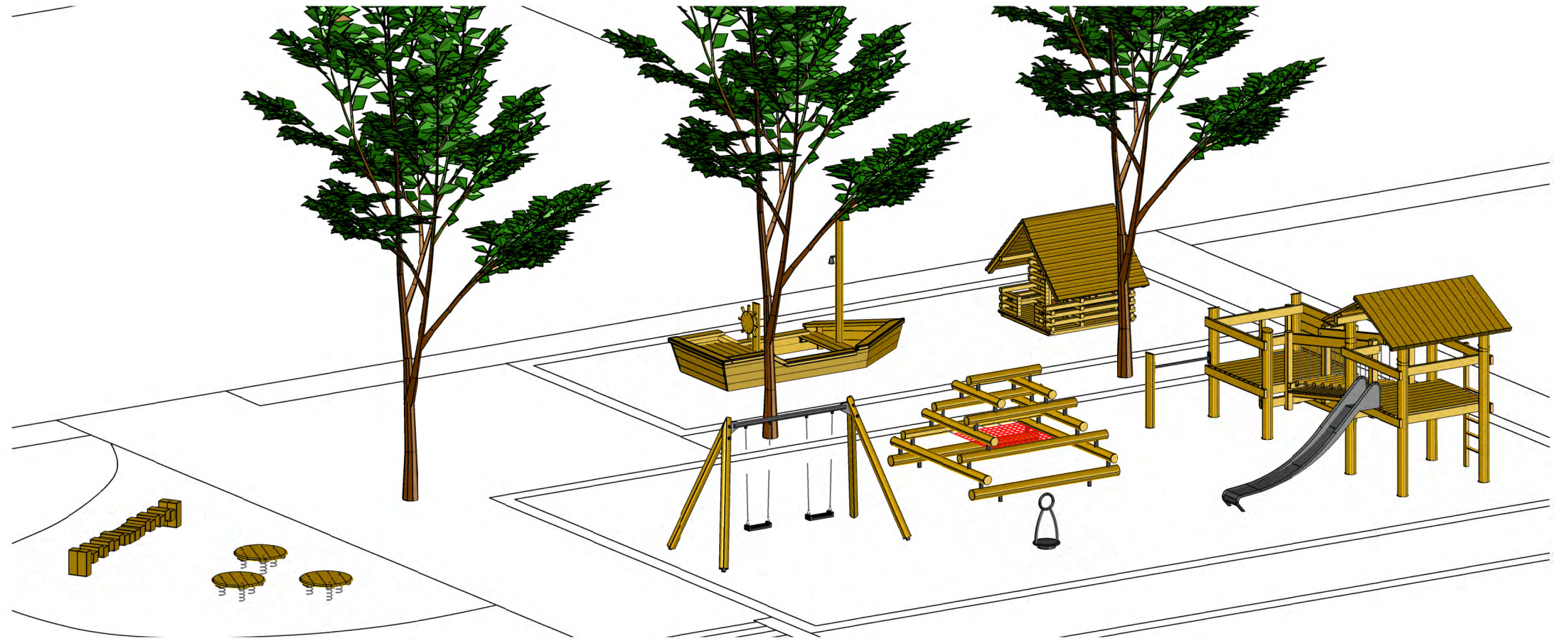
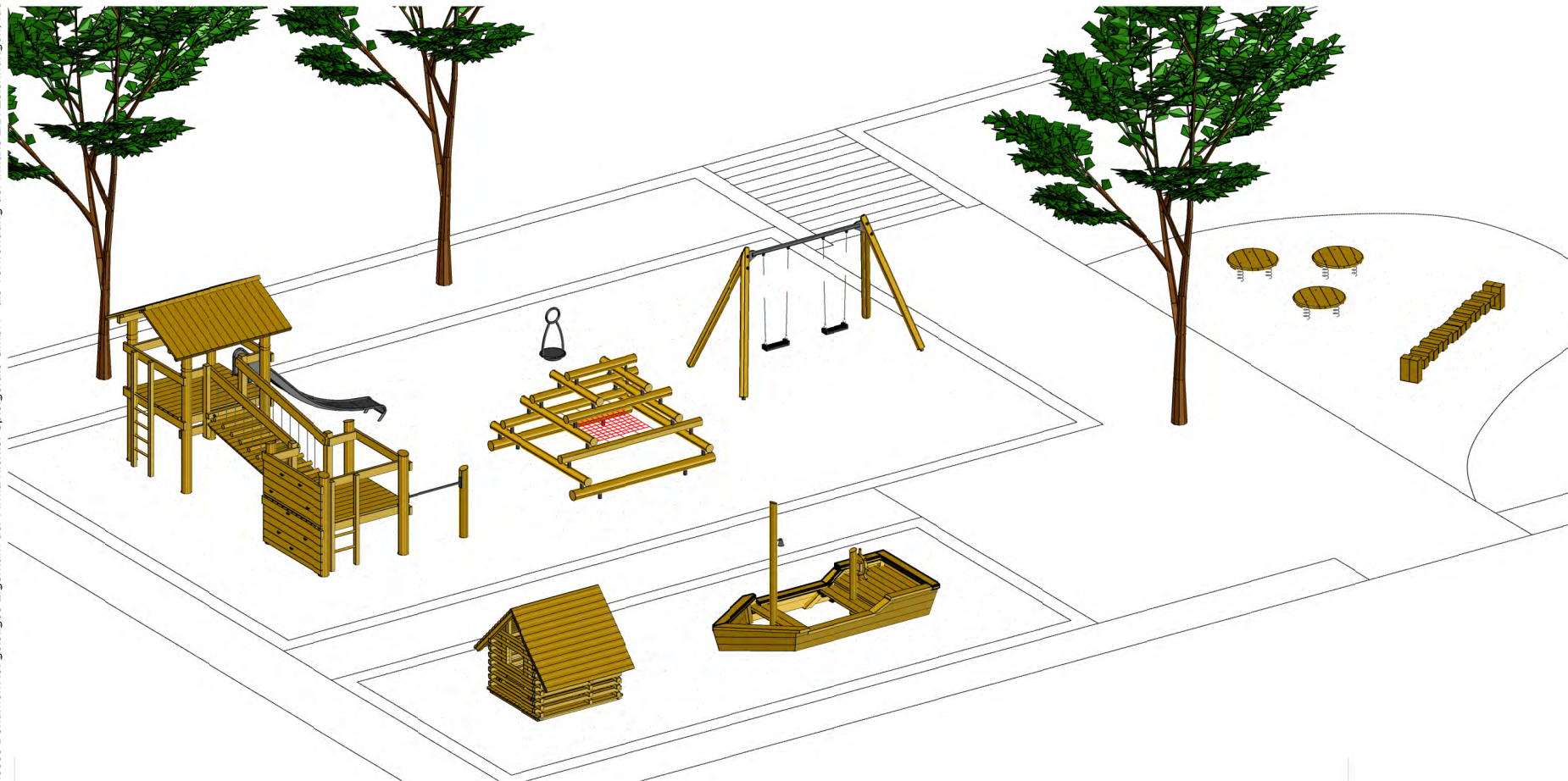
- Fallraum nach EN-Norm
- ↔ Fallraum
- ↔ Gelände / Geräte

Aufstellungshinweis für Rutschen
 Rutschrichtung zwischen Südosten u. Südwesten unbedingt vermeiden (Materialerwärmung). Ist diese Möglichkeit nicht gegeben, muss durch geeignete Maßnahmen eine Beschattung erfolgen. Bei Tunnelrutschen ist dies nur für den offenen Auslaufbereich notwendig.

Allgemeiner Hinweis für Kunden
 Der Auftraggeber hat zu prüfen, ob alle Bedingungen (Platzbedarf, Platzangebot, erforderliche Geländehöhen, vorhandene Geländehöhen usw.) zum Einordnen der Kinderspielgeräte gegeben sind. Auch Versorgungsleitungen (Erddröhte, Freileitungen) und andere mögliche Auflagen für den Standort sind von ihm zu beachten. Der Auftraggeber hat bauseits sicherzustellen, dass entsprechend der Fallhöhe der Bodenbelag DIN-konform ausgeführt wird.

Allgemeiner Hinweis zur GUV
 Wir empfehlen, Konzepte und Planungen mit der GUV im Vorfeld zu besprechen, um Unstimmigkeiten zu vermeiden. Aussagen zu Sicherheitshinweisen sind der GUV-SI 8017 (Alt: GUV 2614) "Außenspielflächen und Spielplatzgeräte" (Ausgabe Juni 2002) für Kinder in Tageseinrichtungen und Schulen zu entnehmen (die sicherheitstechnischen Hinweise sind insbesondere der DIN EN 1176 und 1177 entnommen). Für Aussagen zur Sicherheit von Kindern auf naturnah gestalteten Spielplätzen ist die GUV-SI 8014 (Alt: GUV 20.57) "Naturnahe Spielräume" (Ausgabe August 2000) für Kindertagesstätten heranzuziehen.

Bauvorhaben	Mainz - Quartier Wormserstraße		
Ausstattung	Angebots/Auftrags-Nr	AN257743	
Kunde	Kamphausen + Kamphausen Büro für Landschaftsarchitektur und Freiraumplanung Wörthstr. 26 65185 Wiesbaden		
Ausstattungs-vorschlag	Richter Spielgeräte GmbH Simsseestraße 29 D-83112 Frasdorf +49 8052-17980	Maßstab Titel Datum Bearbeiter	1:100 Grundriss - Bereich 2 31.03.2021 C. Wopperer
		Format	A3
		Blatt	4-9



Bauvorhaben	Mainz - Quartier Wormserstraße		
Ausstattung	Angebots/Auftrags-Nr AN257743		
Kunde	Kamphausen + Kamphausen Büro für Landschaftsarchitektur und Freiraumplanung Wörthstr. 26 65185 Wiesbaden		
Ausstattungs- vorschlag	Richter Spielgeräte GmbH Simssestraße 29 D-83112 Frasdorf +49 8052-17980	Maßstab o.M. Titel Perspektiven - Bereich 2 Datum 31.03.2021 Bearbeiter C. Wopperer	Format A3 Blatt 5-9