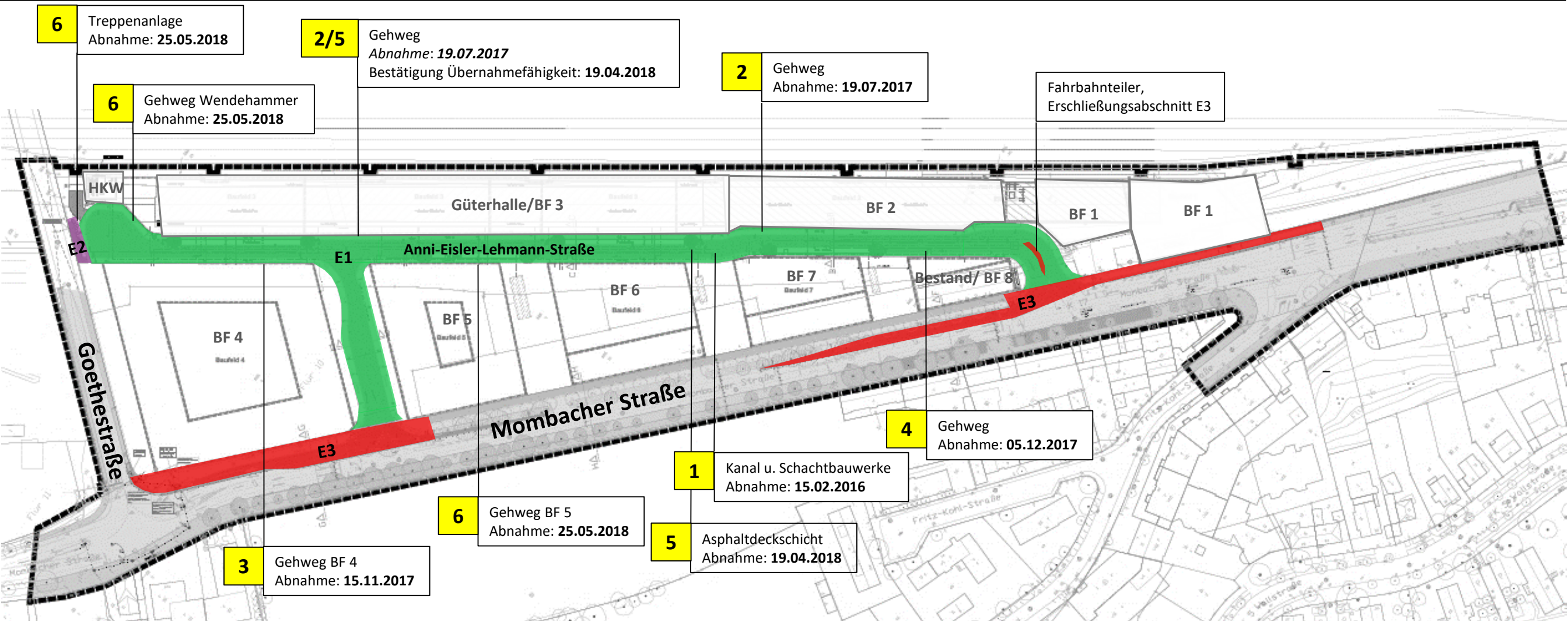


Mainz Quartier M1 Mombacher Straße

1. Nachtrag zum Städtebaulichen Vertrag gemäß § 11 Baugesetzbuch (BauGB) zum Bebauungsplan „Bahflächen Mombacher Straße (H95)“

Anlage N2 Lageplan Erschließungsabschnitte

Stand: 21.06.2018



- E1 Erschließungsabschnitt 1 – Investorin Aurelis
- E2 Erschließungsabschnitt 2 – Investorin Aurelis
- 1 Lfd. Nr. der (Teil-) Bauabnahmetermine, die Endabnahme gem. Städtebaulichen Vertrag zu diesen Erschließungsteilen erfolgte am 21.06.2018
- E3 Erschließungsabschnitt 3 – Stadt Mainz