

Anlage 1

Standorte für fest installierte Rotlicht- und Geschwindigkeitsüberwachung

1.1 Standorte zur kombinierten Überwachung Geschwindigkeit und Rotlicht

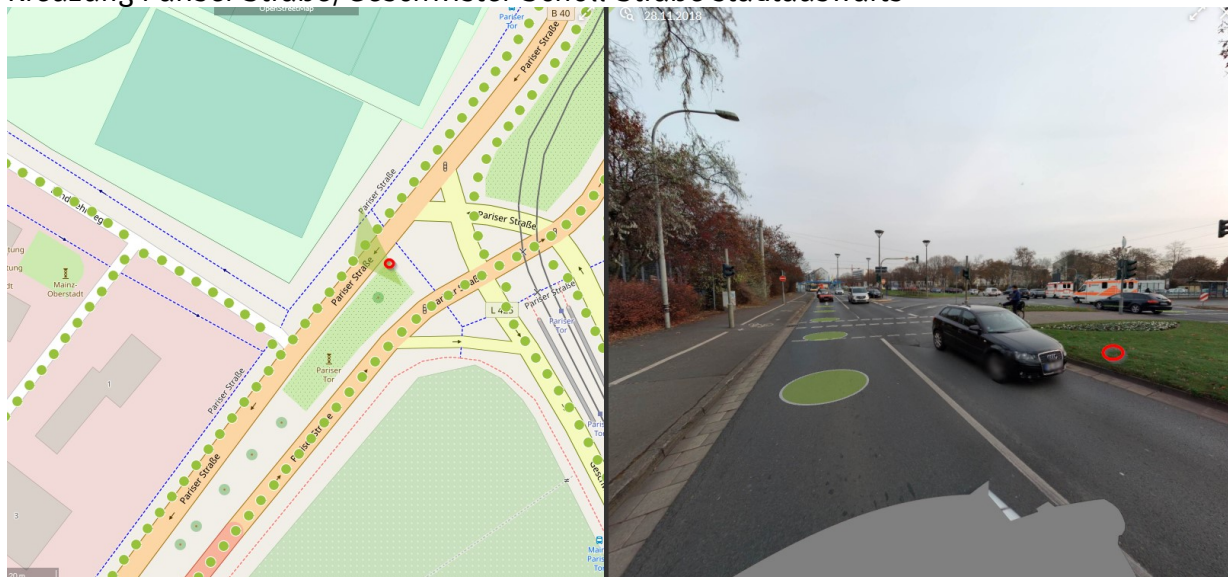
1. Fußgängerschutzanlage Kreuzstraße (Am Stollhenn)



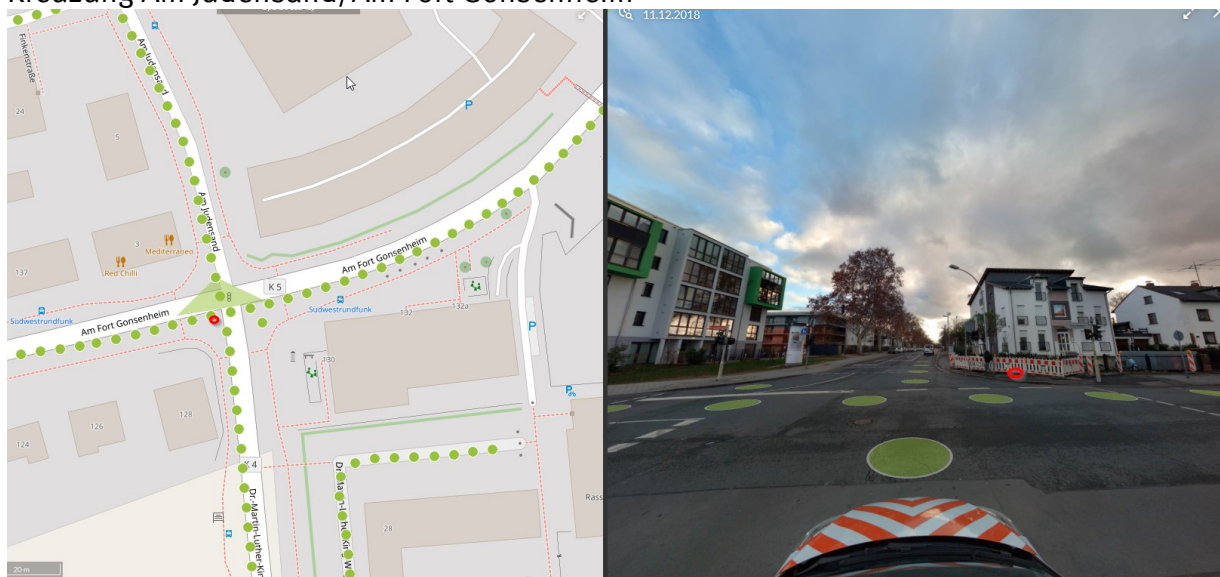
2. Kreuzung Kaiserstr./Rheinallee/Peter-Altmeier-Allee:



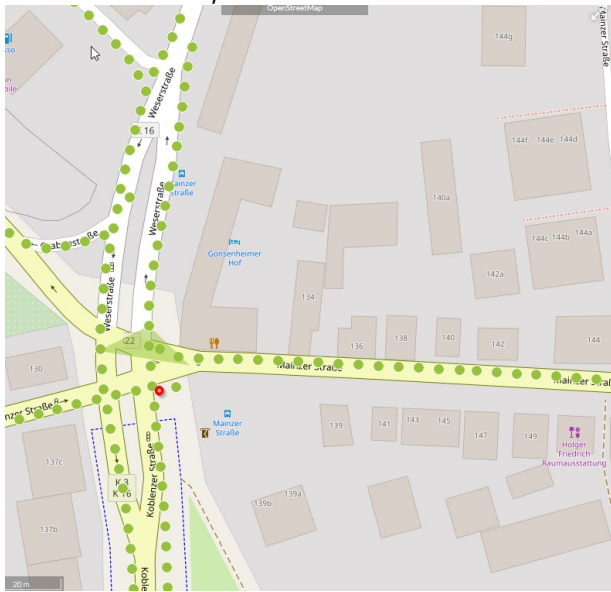
3. Kreuzung Pariser Straße/Geschwister-Scholl-Straße stadtauswärts



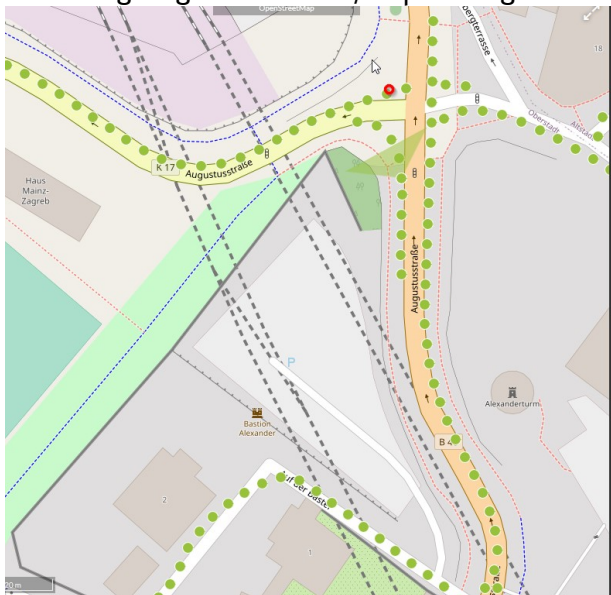
4. Kreuzung Am Judensand/Am Fort Gonsenheim



5. Mainzer Straße/Koblenzer Straße

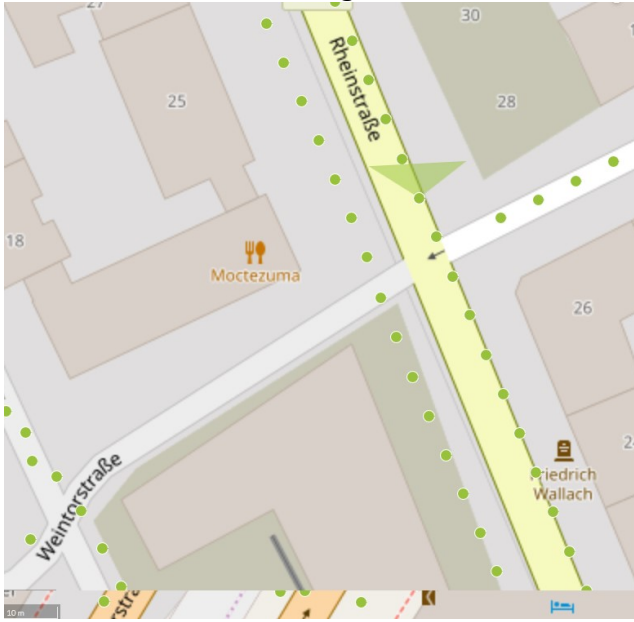


6. Kreuzung Augustusstraße/Kupferberg

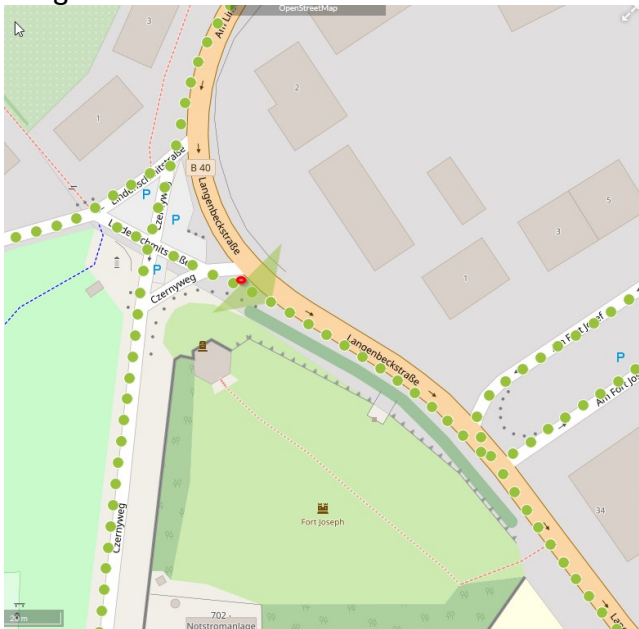


1.2. Standorte zur ausschließlichen Geschwindigkeitsüberwachung

7. Rheinstraße Fahrtrichtung Rathaus:



8. Langenbeckstraße:



9. Rheinallee Höhe Lahnstraße Fahrrichtung Innenstadt:

