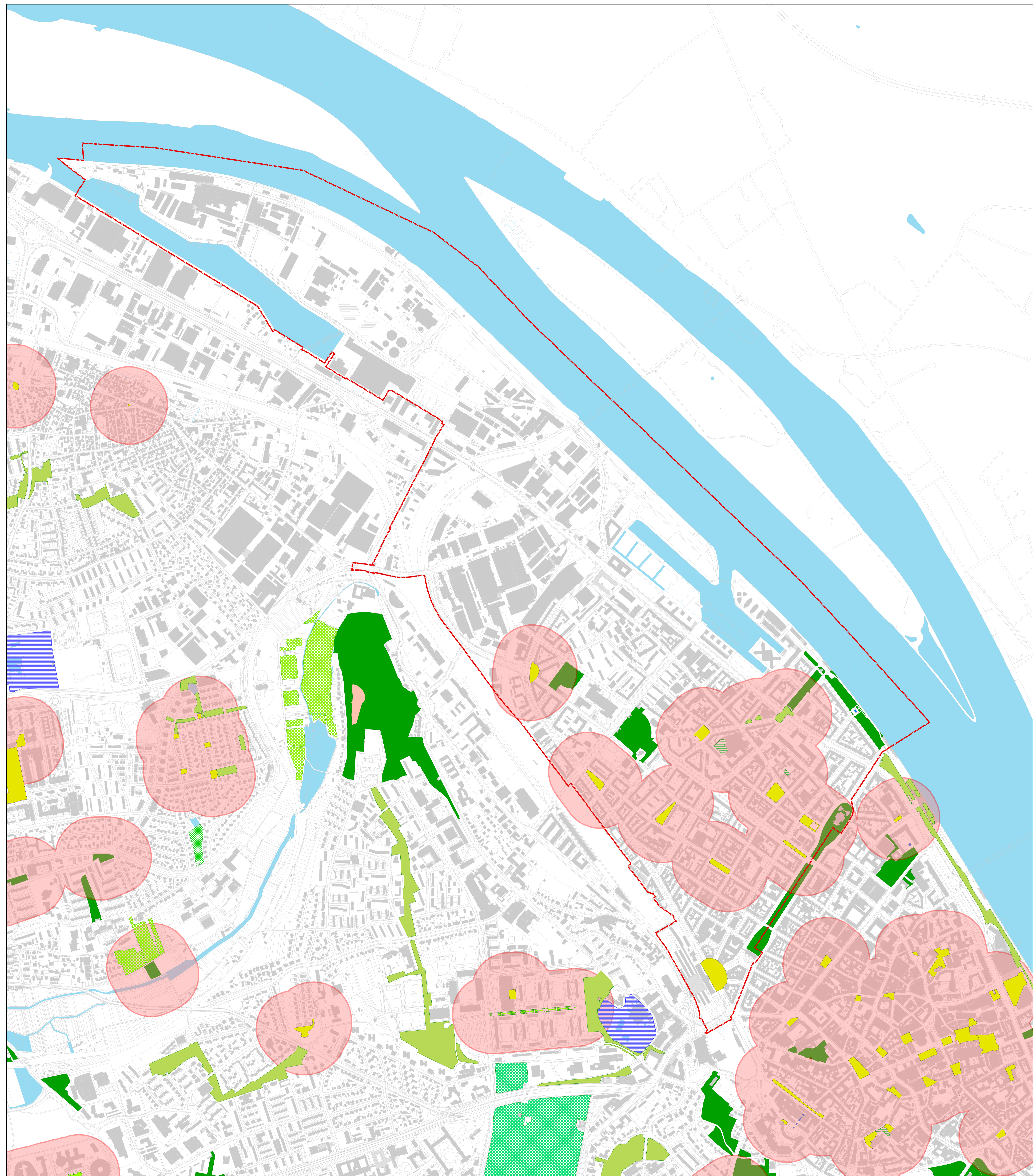



# Versorgungsradien wohnungsnaher Naherholungsflächen - Mainz-Neustadt -



 Wohnungsnaher Naherholungsflächen: < 0,5 ha mit einem Einzugsbereich von 150m

-  Parks und Grünanlagen
-  Übergeordnete Grünverbindungen
-  Grüne Achsen
-  Grünzüge
-  Quartiere und Plätze
-  Waldflächen

- Freiräume mit eingeschränkter Nutzbarkeit**
-  Minigolfanlagen
  -  Botanischer Garten / Innenhof
  -  Zoo
  -  Dauerkleingartenanlagen
  -  Friedhöfe mit Rahmengrün
  -  Grillplätze mit Rahengrün
  -  Freibäder

ÄNDERUNG / ERGÄNZUNG	DATUM	GEZ.	DATUM: 19.03.2020
PROJEKT Grün- und Freizeittflächen der Stadt Mainz			PLAN-NR.:
LEISTUNGSPHASE / PLANINHALT Versorgungsradien wohnungsnaher Naherholungsflächen - Mainz-Neustadt -			MASSSTAB: 1:5.000
BEARBEITUNG	: Dipl.-Geogr. Christina Somma		
ABTEILUNGSLEITUNG	:		
AMTSLEITUNG	:		
GESCHWISTER - SCHOLL - STRASSE 4			55131 MAINZ
GRÜN- UND UMWELTAMT			

Quelle:  
TRIOPS - Ökologie & Landschaftsplanung GmbH (Juni 2015):  
"Kleinflächige Freiräume im Siedlungsbereich der Stadt Mainz - Bestand und Bewertung". S. 9-10.  
In Anlehnung an: BfN-Skripten 371 (2014).