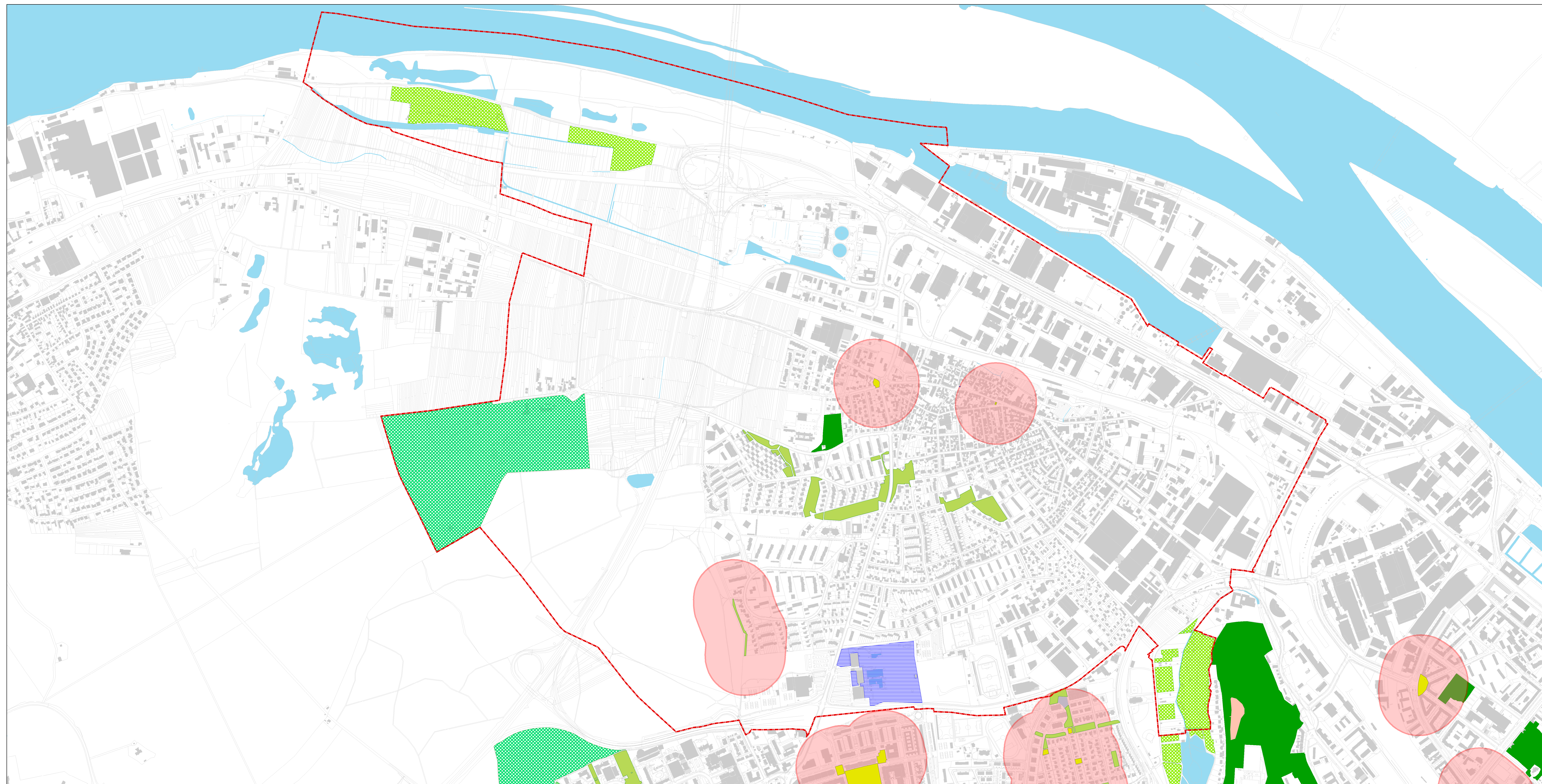







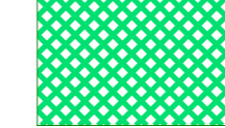


Versorgungsradien wohnungsnaher Naherholungsflächen - Mainz-Mombach -



	Wohnungsnaher Naherholungsflächen: < 0,5 ha mit einem Einzugsbereich von 150m		Parks und Grünanlagen		Minigolfanlagen
	Übergeordnete Grünverbindungen		Grüne Achsen		Botanischer Garten / Innenhof
	Grünzüge		Quartiere und Plätze		Zoo
	Waldflächen		Dauerkleingartenanlagen		Friedhöfe mit Rahmengrün
			Grillplätze mit Rahengrün		Freibäder

ÄNDERUNG / ERGÄNZUNG	DATUM	GEZ.	DATUM: 19.03.2020
PROJEKT Grün- und Freizeittflächen der Stadt Mainz			PLAN-NR.:
LEISTUNGSPHASE / PLANINHALT Versorgungsradien wohnungsnaher Naherholungsflächen - Mainz-Mombach -			MASSSTAB: 1:5.000
BEARBEITUNG : Dipl.-Geogr. Christina Somma			
ABTEILUNGSLEITUNG :			
AMTSLEITUNG :			
GESCHWISTER - SCHOLL - STRASSE 4			55131 MAINZ
GRÜN- UND UMWELTAMT			

Quelle:
TRIOPS - Ökologie & Landschaftsplanung GmbH (Juni 2015):
"Kleinflächige Freiräume im Siedlungsbereich der Stadt Mainz - Bestand und Bewertung", S. 9-10.
In Anlehnung an: BfN-Skripten 371 (2014).