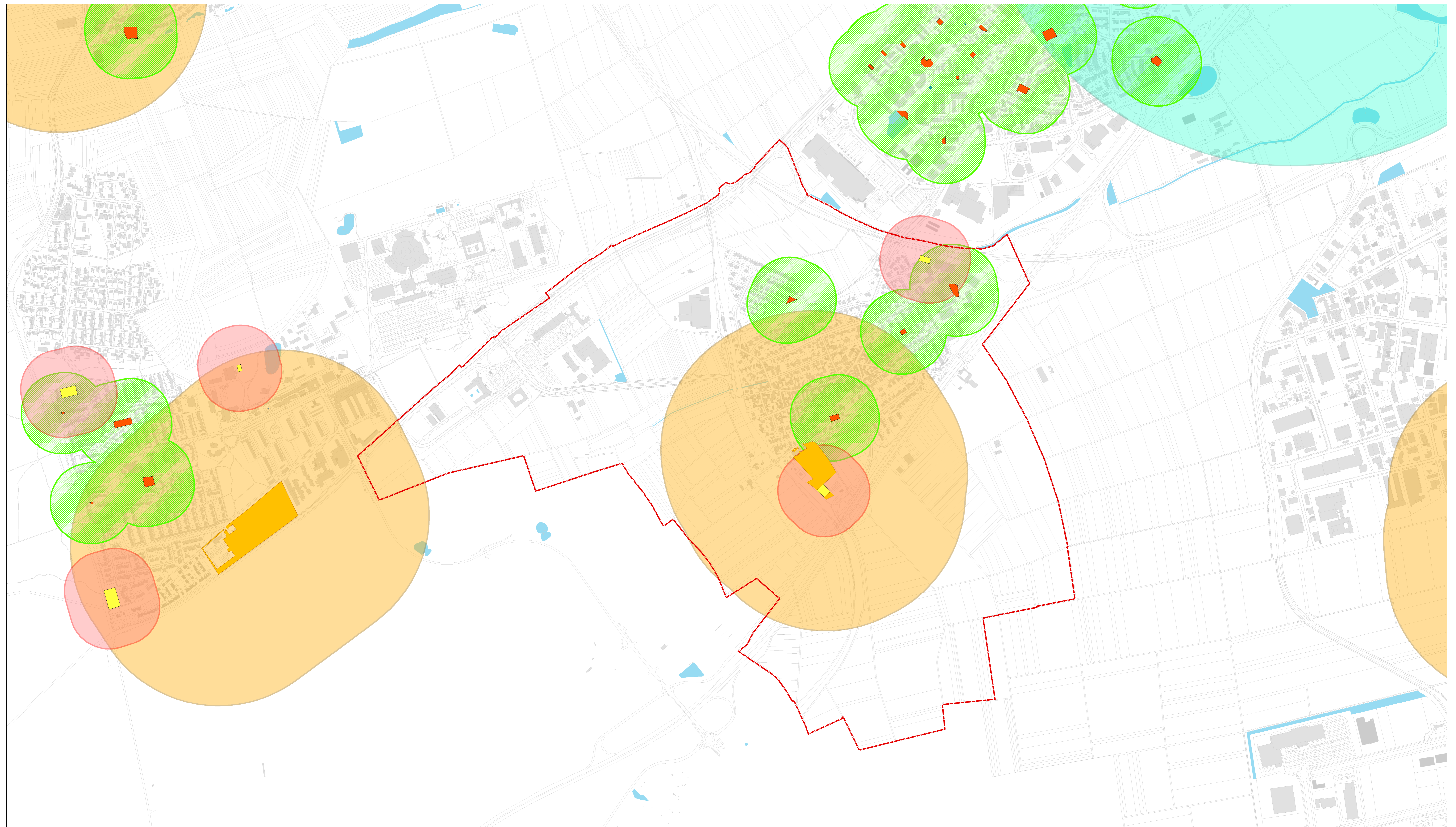


Versorgungsradien der Spiel- und Freizeitsportanlagen - Mainz-Marienborn -



- Wohnungsnahe Spielanlagen: < 0,5 ha mit einem Einzugsbereich von 150m
- Wohnungsnahe Sportanlagen: < 0,5 ha mit einem Einzugsbereich von 150m
- Quartiersbezogene Sportanlagen: 0,5 ha - 5,0 ha mit einem Einzugsbereich von 500m
- Stadtteilbezogene Sportanlagen: > 5,0 ha mit einem Einzugsbereich von 1000m

Spielanlagen

- Kinderspielplatz
- Wasserspielplatz
- Rollschuhbahn
- Skaterbahn
- Freizeitsportanlage

Freizeitsportanlagen

- Bolzplatz
- (Bezirks-) Sportanlagen

Quelle:
TRIOPS - Ökologie & Landschaftsplanung GmbH (Juni 2015):
"Kleinflächige Freiräume im Siedlungsbereich der Stadt Mainz - Bestand und Bewertung". S. 9-10.
In Anlehnung an: BfN-Skripten 371 (2014).

<small>ÄNDERUNG / ERGÄNZUNG</small>	<small>DATUM</small>	<small>GEZ.</small>	<small>DATUM: 16.03.2020</small>
<small>PROJEKT</small>	<small>PLANNR.</small>		
Grün- und Freizeittflächen der Stadt Mainz			
<small>LEISTUNGSPHASE / PLANINHALT</small>			<small>MASSSTAB</small>
Versorgungsradien der Spiel- und Freizeitsportanlagen - Mainz-Marienborn -			1 : 5.000
<small>BEARBEITUNG</small> Dipl.-Geogr. Christina Somma			
<small>AMTLEITUNG</small>			
<small>AMTSLEITUNG</small>			
<small>GESCHWERTER-SCHOLL-STRASSE 4</small>		<small>55131 MAINZ</small>	
GRÜN- UND UMWELTAMT			