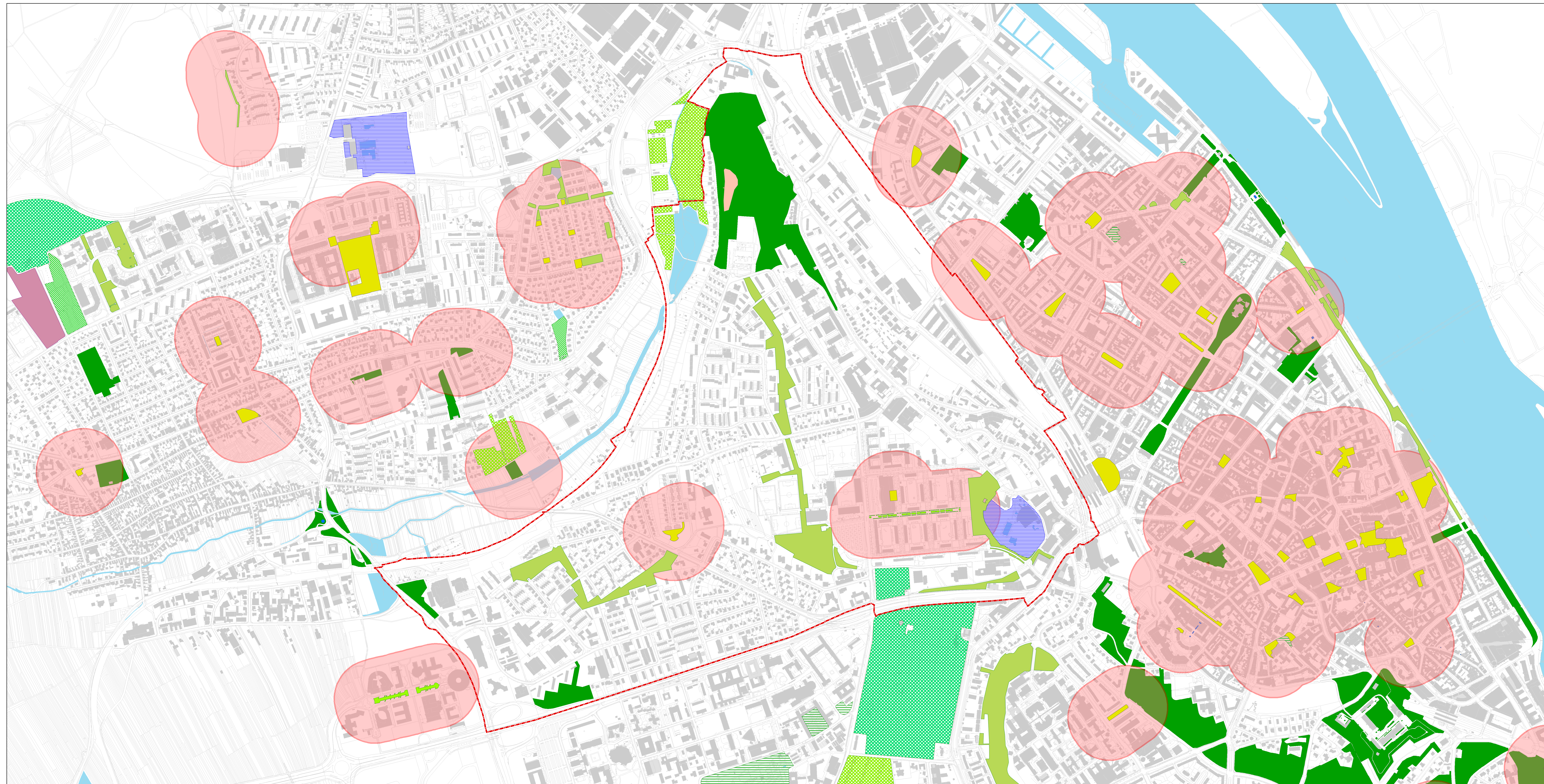


Versorgungsradien wohnungsnaher Naherholungsflächen - Hartenberg-Münchfeld -



ÄNDERUNG / ERGÄNZUNG	DATUM	GEZ.	DATUM: 19.03.2020
PROJEKT Grün- und Freizeittflächen der Stadt Mainz			PLAN-NR.:
LEISTUNGSPHASE / PLANINHALT Versorgungsradien wohnungsnaher Naherholungsflächen - Hartenberg-Münchfeld -			MASSSTAB: 1:5.000
BEARBEITUNG : Dipl.-Geogr. Christina Somma			
ABTEILUNGSLEITUNG :			
AMTSLEITUNG :			
GESCHWISTER-SCHOLL-STRASSE 4			55131 MAINZ
GRÜN- UND UMWELTAMT			

Quelle:
TRIOPS - Ökologie & Landschaftsplanung GmbH (Juni 2015):
"Kleinflächige Freiräume im Siedlungsbereich der Stadt Mainz - Bestand und Bewertung". S. 9-10.
In Anlehnung an: BfN-Skripten 371 (2014).