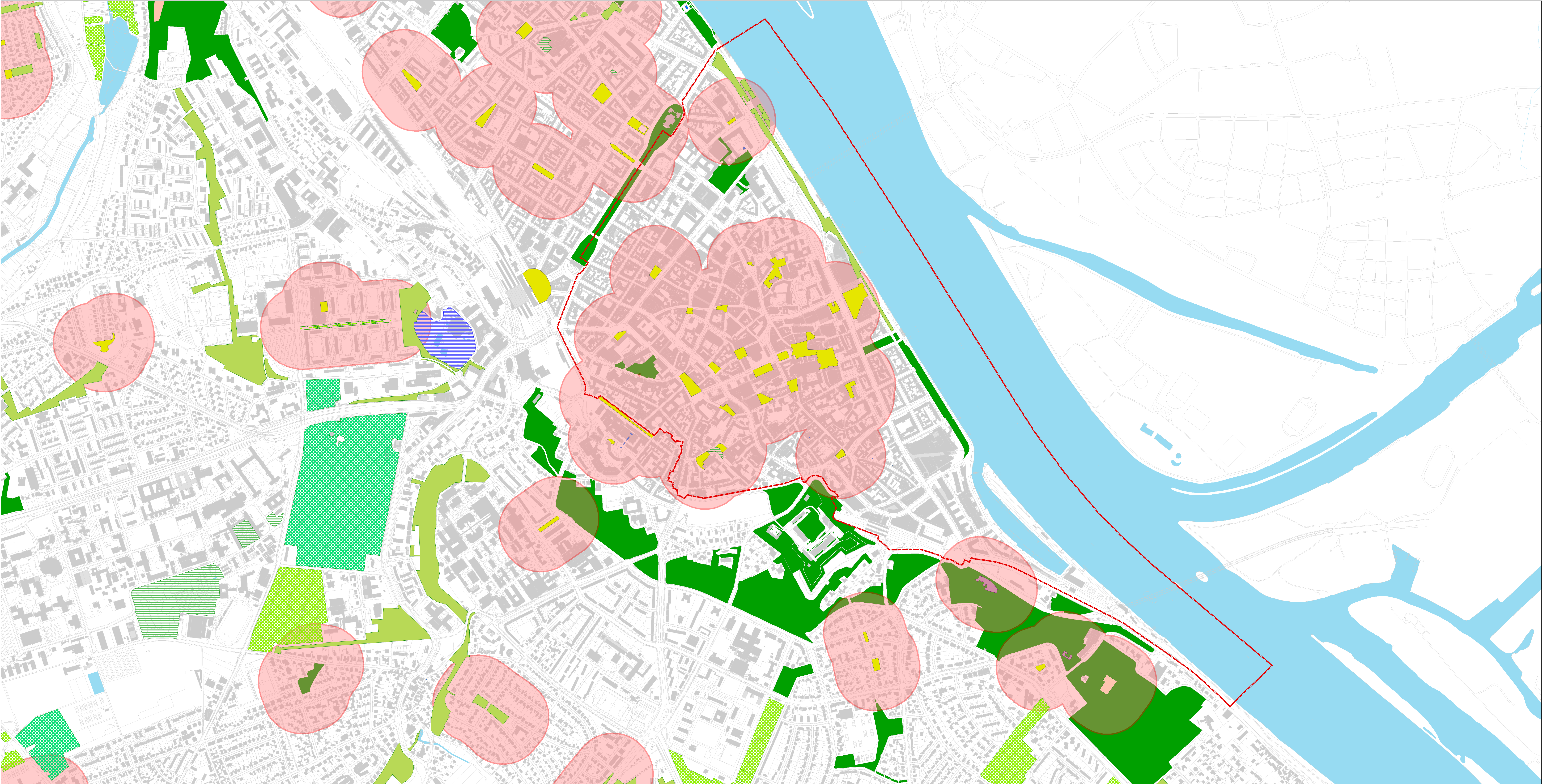


Versorgungsradien wohnungsnaher Naherholungsflächen  
- Mainz-Altstadt -

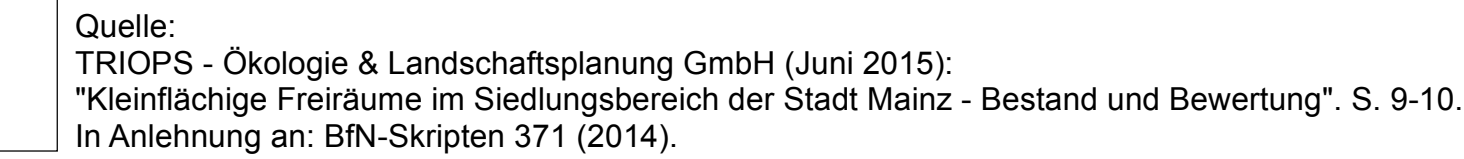


Quelle:  
TRIOPS - Ökologie & Landschaftsplanung GmbH (Juni 2015);  
"Kleinflächige Freiräume im Siedlungsbereich der Stadt Mainz - Bestand und Bewertung", S. 9-10.  
In Anlehnung an: BN-Skripten 371 (2014).

|                                                                           |  |  |                     |      |                   |
|---------------------------------------------------------------------------|--|--|---------------------|------|-------------------|
| ÄNDERUNG / ERGÄNZUNG                                                      |  |  | DATUM               | GEZ. | DATUM: 19.03.2020 |
| PROJEKT                                                                   |  |  | PLAN-NR.:           |      |                   |
| Grün- und Freizeitflächen der Stadt Mainz                                 |  |  |                     |      |                   |
| LEISTUNGSPHASE / PLANINHALT                                               |  |  | MASSSTAB:           |      |                   |
| Versorgungsradien wohnungsnaher Naherholungsflächen<br>- Mainz-Altstadt - |  |  | 1:5.000             |      |                   |
| BEARBEITUNG                                                               |  |  | 55131 MAINZ         |      |                   |
| ABTEILUNGSLEITUNG                                                         |  |  | GRÜN- UND UMWELTAMT |      |                   |
| AMTSLEITUNG                                                               |  |  |                     |      |                   |



## An aerial photograph of a city area, likely a coastal or riverfront district, with a prominent blue river or canal running diagonally from the top right towards the bottom right. The city's street grid and building footprints are visible in light gray. Overlaid on the map are several large, semi-transparent colored polygons: a large orange-shaded area on the left side, and several green-shaded areas of various shapes, some of which are circular or cloud-like. A red line, possibly representing a boundary or a specific route, winds through the map, starting from the top left, passing through the orange area, and then following the riverbank. Numerous small, solid-colored shapes (dots, squares, rectangles) are scattered across the map, often within the green-shaded areas. These shapes come in various colors including red, orange, yellow, blue, and purple. Some of these shapes appear to be building footprints or specific points of interest. The overall image has a technical, planning-oriented appearance, possibly a GIS map or a conceptual urban design plan.



|  |
|--|
|  |
|  |
|  |
|  |
|  |
|  |

| ÄNDERUNG / ERGÄNZUNG | DATUM | GEZ. |
|----------------------|-------|------|
|                      |       |      |
|                      |       |      |
|                      |       |      |
|                      |       |      |

DATUM: 16.03.2020

---

PROJEKT:  
**Grün- und Freizeittflächen der Stadt Mainz**

PLAN-NR.: \_\_\_\_\_

---

LEISTUNGSPHASE / PLANINHALT:

**Vorsorgungsradien der Spiel- und Freizeit sportanlagen  
- Mainz-Alstadt -**

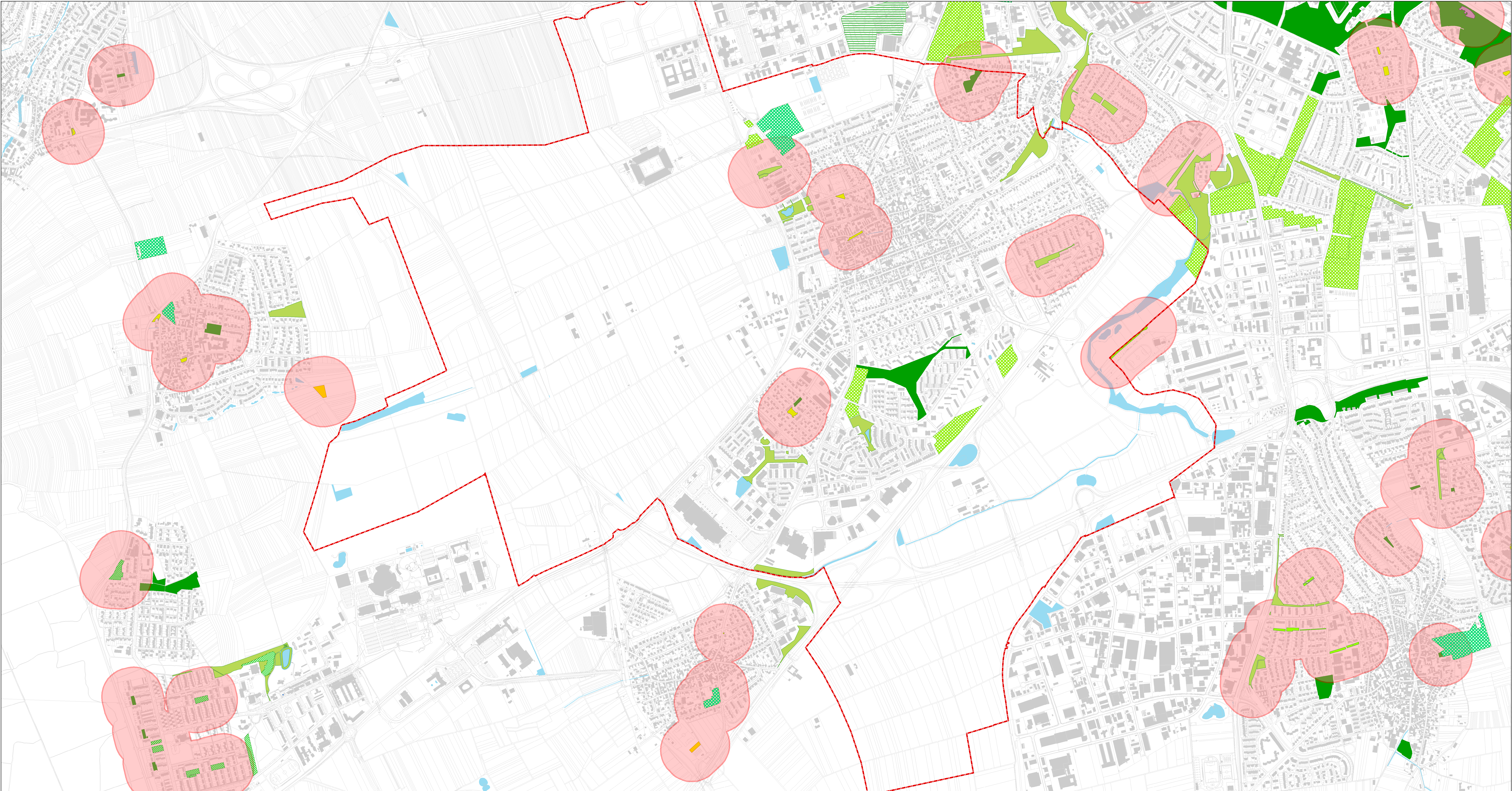
---




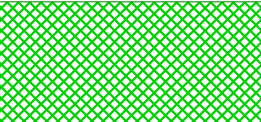

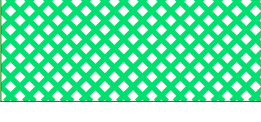
MASSTAB:  
**1 : 5.000**





# Versorgungsradien wohnungsnaher Naherholungsflächen - Mainz-Bretzenheim -



|                                                                                                                                                                  |                                                                                                           |                                                                                                                     |
|------------------------------------------------------------------------------------------------------------------------------------------------------------------|-----------------------------------------------------------------------------------------------------------|---------------------------------------------------------------------------------------------------------------------|
|  Wohnungsnaher Naherholungsflächen: < 0,5 ha mit einem Einzugsbereich von 150m |  Parks und Grünanlagen | <b>Freiräume mit eingeschränkter Nutzbarkeit</b>                                                                    |
|  Übergeordnete Grünverbindungen                                               |  Grüne Achsen          |  Minigolfanlagen               |
|  Grünzüge                                                                     |  Quartiere und Plätze  |  Botanischer Garten / Innenhof |
|  Waldflächen                                                                  |                                                                                                           |  Zoo                           |
|                                                                                                                                                                  |                                                                                                           |  Dauerkleingartenanlagen       |
|                                                                                                                                                                  |                                                                                                           |  Friedhöfe mit Rahmengrün      |
|                                                                                                                                                                  |                                                                                                           |  Grillplätze mit Rahengrün     |
|                                                                                                                                                                  |                                                                                                           |  Freibäder                     |

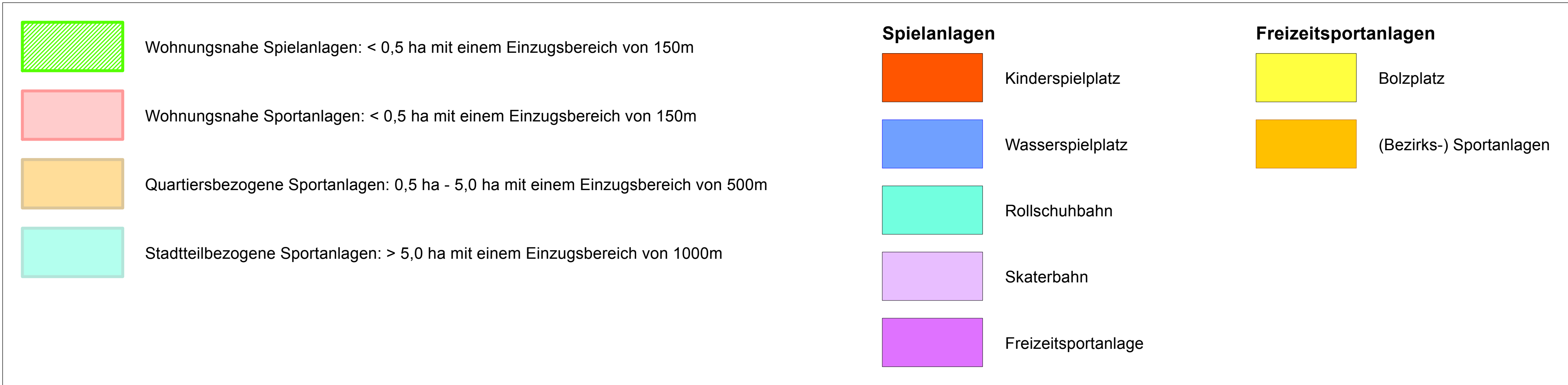
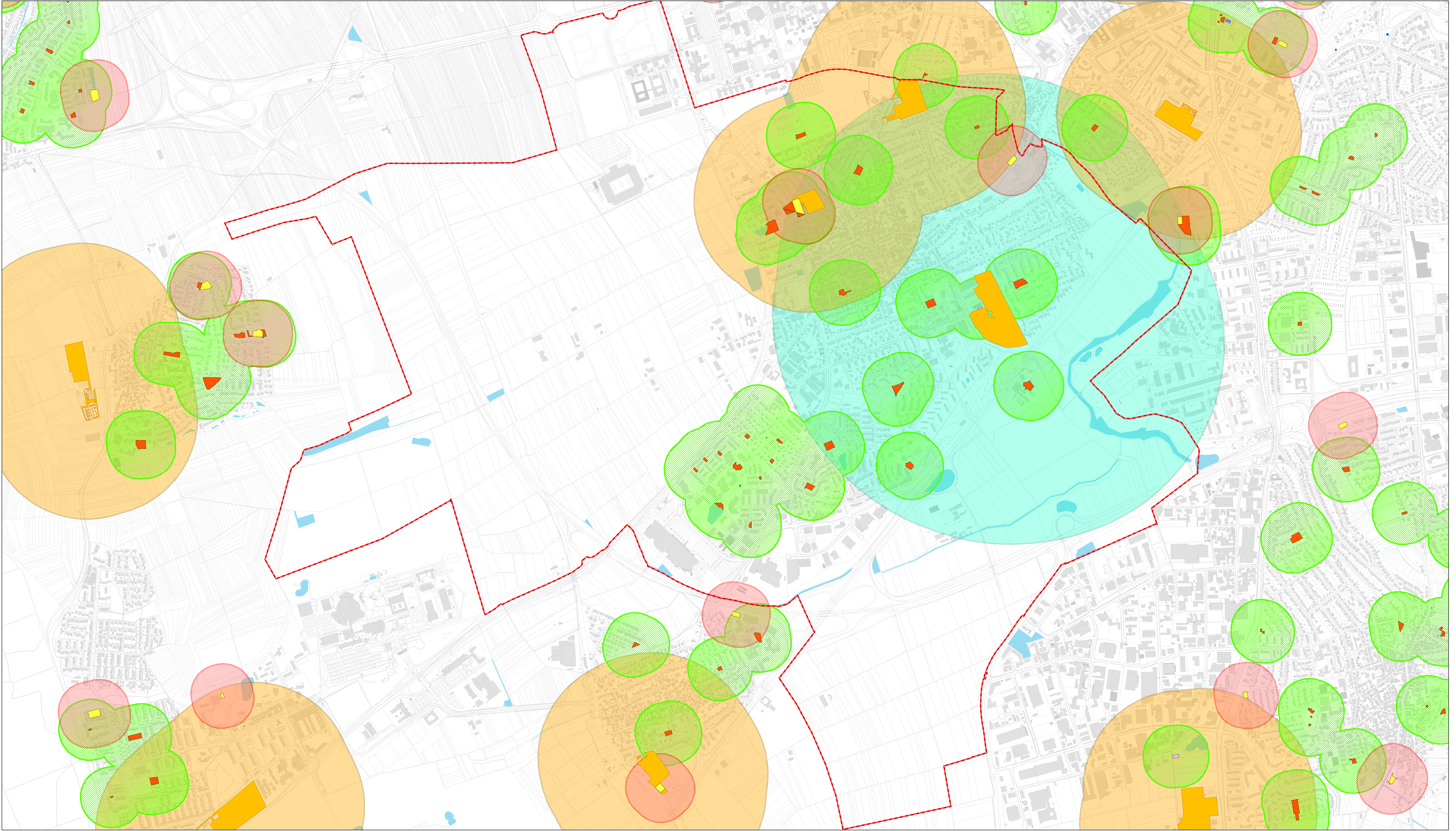
Quelle:  
TRIOPS - Ökologie & Landschaftsplanung GmbH (Juni 2015):  
"Kleinflächige Freiräume im Siedlungsbereich der Stadt Mainz - Bestand und Bewertung". S. 9-10.  
In Anlehnung an: BN-Skripten 371 (2014).

|                                                                              |  |  |                                                                                       |      |                   |
|------------------------------------------------------------------------------|--|--|---------------------------------------------------------------------------------------|------|-------------------|
| ÄNDERUNG / ERGÄNZUNG                                                         |  |  | DATUM                                                                                 | GEZ. | DATUM: 19.03.2020 |
| PROJEKT                                                                      |  |  | PLAN-NR.:                                                                             |      |                   |
| Grün- und Freizeitflächen der Stadt Mainz                                    |  |  |                                                                                       |      |                   |
| LEISTUNGSPHASE / PLANINHALT                                                  |  |  | MASSSTAB:                                                                             |      |                   |
| Versorgungsradien wohnungsnaher Naherholungsflächen<br>- Mainz-Bretzenheim - |  |  | 1:6.700                                                                               |      |                   |
| BEARBEITUNG : Dipl.-Geogr. Christina Somma                                   |  |  |  |      |                   |
| ABTEILUNGSLEITUNG :                                                          |  |  |                                                                                       |      |                   |
| AMTSLEITUNG :                                                                |  |  |                                                                                       |      |                   |
| GESCHWISTER - SCHOLL - STRASSE 4                                             |  |  | 55131 MAINZ                                                                           |      |                   |
| GRÜN- UND UMWELTAMT                                                          |  |  |                                                                                       |      |                   |



# Versorgungsradien der Spiel- und Freizeitsportanlagen

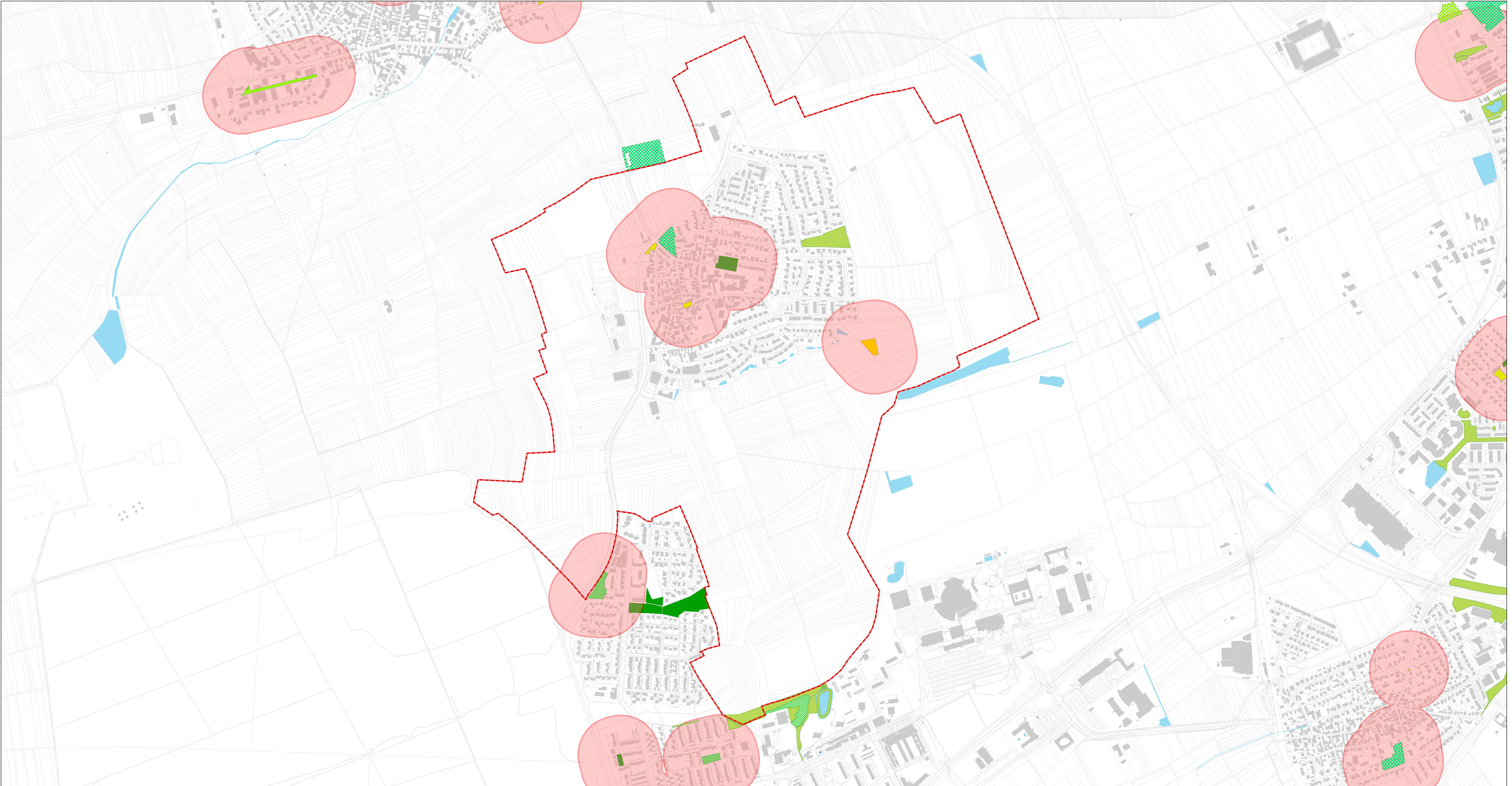
## - Mainz-Bretzenheim -



|                                                                                |  |  |                              |      |                  |
|--------------------------------------------------------------------------------|--|--|------------------------------|------|------------------|
| ÄNDERUNG / ERGÄNZUNG                                                           |  |  | DATUM                        | GEZ. | DATUM 16.03.2020 |
| PROJEKT                                                                        |  |  | PLANNAME                     |      |                  |
| Grün- und Freizeittflächen der Stadt Mainz                                     |  |  |                              |      |                  |
| LEISTUNGSPHASE / PLANINHALT                                                    |  |  | MAßSTAB                      |      |                  |
| Versorgungsradien der Spiel- und Freizeitsportanlagen<br>- Mainz-Bretzenheim - |  |  | 1 : 6.700                    |      |                  |
| BEARBEITUNG                                                                    |  |  | Dipl.-Geogr. Christina Somma |      |                  |
| ABFELDERUNG/LEITUNG                                                            |  |  |                              |      |                  |
| AMTSLEITUNG                                                                    |  |  |                              |      |                  |
| GESCHWISTER-SCHOLL-STRASSE 4                                                   |  |  | 55131 MAINZ                  |      |                  |
| GRÜN- UND UMWELT                                                               |  |  |                              |      |                  |



# Versorgungsradien wohnungsnaher Naherholungsflächen - Mainz-Drais -



Wohnungsnaher Naherholungsflächen: < 0,5 ha mit einem Einzugsbereich von 150m

Parks und Grünanlagen

Übergeordnete Grünverbindungen

Grüne Achsen

Grünzüge

Quartiere und Plätze

Waldflächen

Freiräume mit eingeschränkter Nutzbarkeit

Minigolfanlagen

Botanischer Garten / Innenhof

Zoo

Dauerkleingartenanlagen

Friedhöfe mit Rahmengrün

Grillplätze mit Rahengrün

Freibäder

ÄNDERUNG / ERGÄNZUNG

DATUM

GEZ.

Datum: 19.03.2020

PROJEKT

Grün- und Freizeitflächen der Stadt Mainz

PLAN-NR.:

LEISTUNGSPHASE / PLANINHALT

Versorgungsradien wohnungsnaher Naherholungsflächen  
- Mainz-Drais -

MASSSTAB:

1:5.000

BEARBEITUNG

: Dipl.-Geogr. Christina Somma

ABTEILUNGSLEITUNG

:

AMTSLEITUNG

:

GESCHWISTER - SCHOLL - STRASSE 4

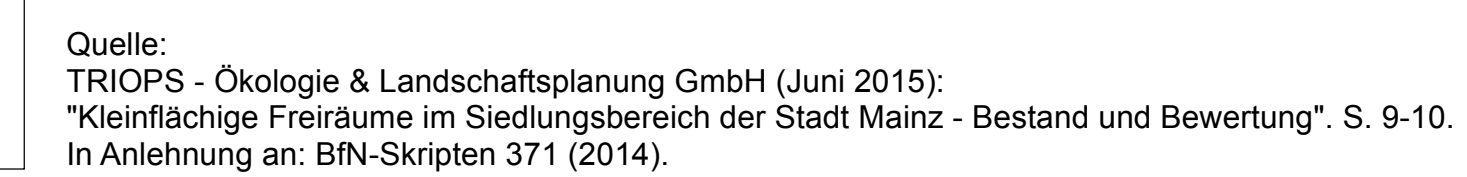
55131 MAINZ

GRÜN- UND UMWELTAMT

Quelle:  
TRIOPS - Ökologie & Landschaftsplanung GmbH (Juni 2015):  
"Kleinflächige Freiräume im Siedlungsbereich der Stadt Mainz - Bestand und Bewertung". S. 9-10.  
In Anlehnung an: BfN-Skripten 371 (2014).



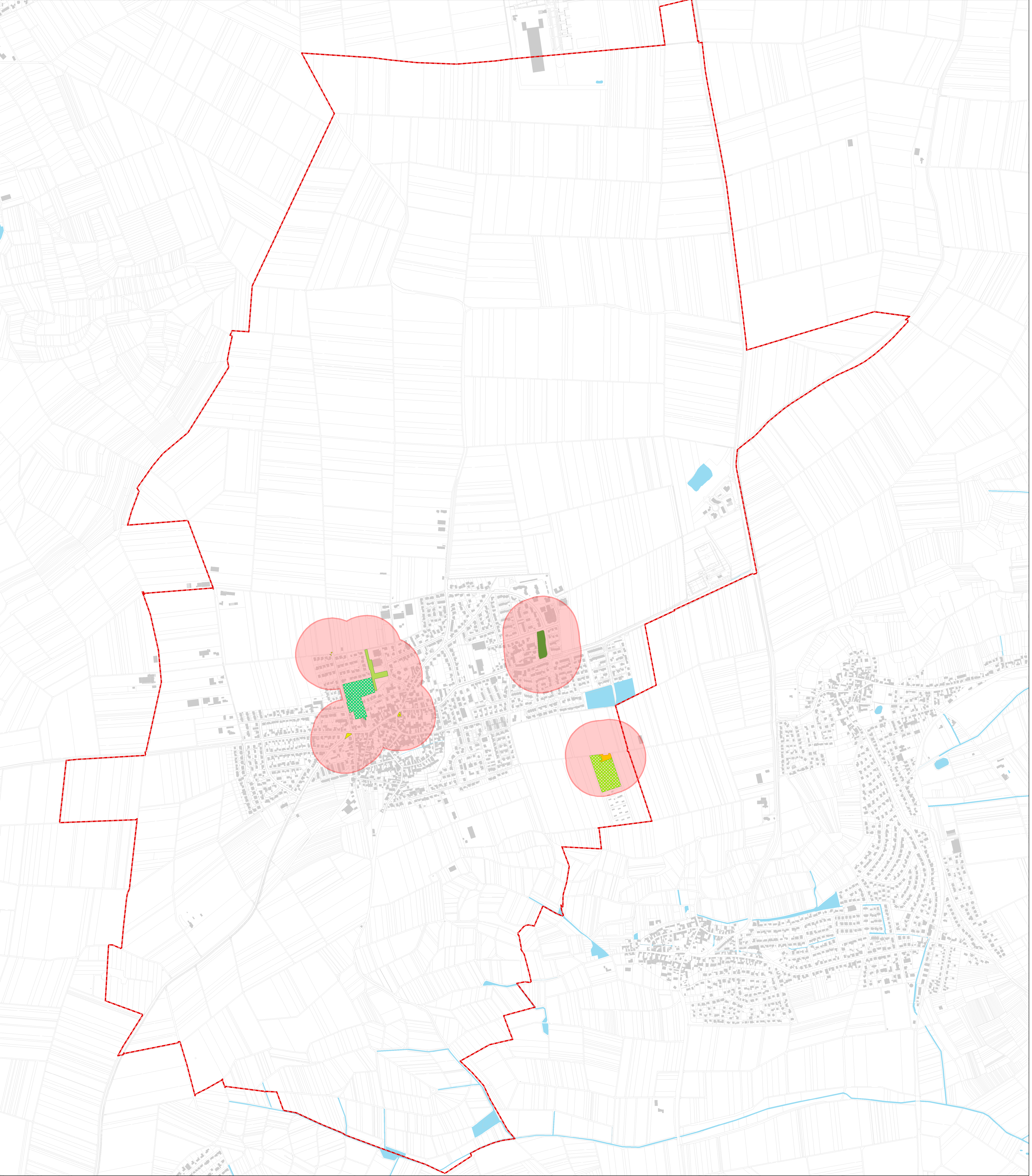
## An aerial photograph of a residential neighborhood with a red boundary line. The map features several large, semi-transparent colored circles: a large orange circle in the upper center, a green circle in the lower center, and a pink circle in the lower right. Within these circles are small red and yellow markers. The background shows a grid of streets, houses, and some green spaces. A red dashed line follows the perimeter of the main orange circle and extends to the bottom right.



|                                                                                                                                              |  |                                                                                                                                      |
|----------------------------------------------------------------------------------------------------------------------------------------------|--|--------------------------------------------------------------------------------------------------------------------------------------|
| <div> <div></div> <div></div> <div></div> <div></div> <div></div> <div></div> <div></div> <div></div> <div></div> <div></div> </div>         |  | <div> <div></div> <div></div> <div></div> <div></div> <div></div> <div></div> <div></div> <div></div> <div></div> <div></div> </div> |
| <div> <div>ÄNDERUNG / ERGÄNZUNG</div> <div>DATUM</div> <div>GEZ.</div> </div>                                                                |  |                                                                                                                                      |
| <div> <div>PROJEKT</div> <div>Grün- und Freizeitflächen der Stadt Mainz</div> </div>                                                         |  | <div> <div>DATUM: 16.03.2020</div> <div>PLAN-NR.</div> </div>                                                                        |
| <div> <div>LEISTUNGSGRADE / PLANMÄßIGKEIT</div> <div>Versorgungsgradien der Spiel- und Freizeitsportanlagen<br/>- Mainz-Drais -</div> </div> |  | <div> <div>MASSSTAB:</div> <div>1 : 5.000</div> </div>                                                                               |
| <div> <div>BEARBEITUNG</div> <div>: Dipl.-Geogr. Christina Somma</div> </div>                                                                |  |                                                                                                                                      |
| <div> <div>ABSTELLUNG/LEITUNG</div> <div>:</div> </div>                                                                                      |  |                                                                                                                                      |
| <div> <div>AMTSLIEGUNG</div> <div>:</div> </div>                                                                                             |  |                                                                                                                                      |
| <div> <div>GESCHWSTER - SCHOLL - STRASSE 4</div> <div>55131 MAINZ</div> </div>                                                               |  |                                                                                                                                      |
| <div> <div>GRÜN UND UMWELTAMT</div> </div>                                                                                                   |  |                                                                                                                                      |



# Versorgungsradien wohnungsnaher Naherholungsflächen - Mainz-Ebersheim -



Wohnungsnaher Naherholungsflächen: < 0,5 ha mit einem Einzugsbereich von 150m



Parks und Grünanlagen



Übergeordnete Grünverbindungen



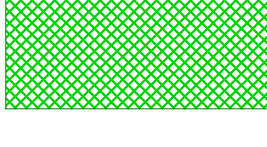
Grüne Achsen



Grünzüge



Quartiere und Plätze



Waldflächen

## Freiräume mit eingeschränkter Nutzbarkeit



Minigolfanlagen



Botanischer Garten / Innenhof



Zoo



Dauerkleingartenanlagen



Friedhöfe mit Rahmengrün



Grillplätze mit Rahengrün



Freibäder

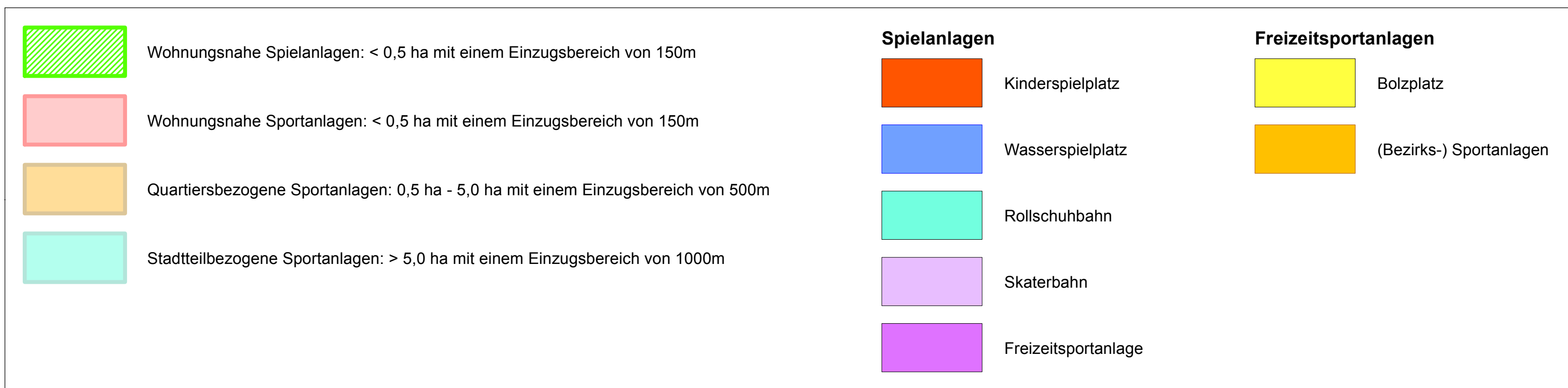
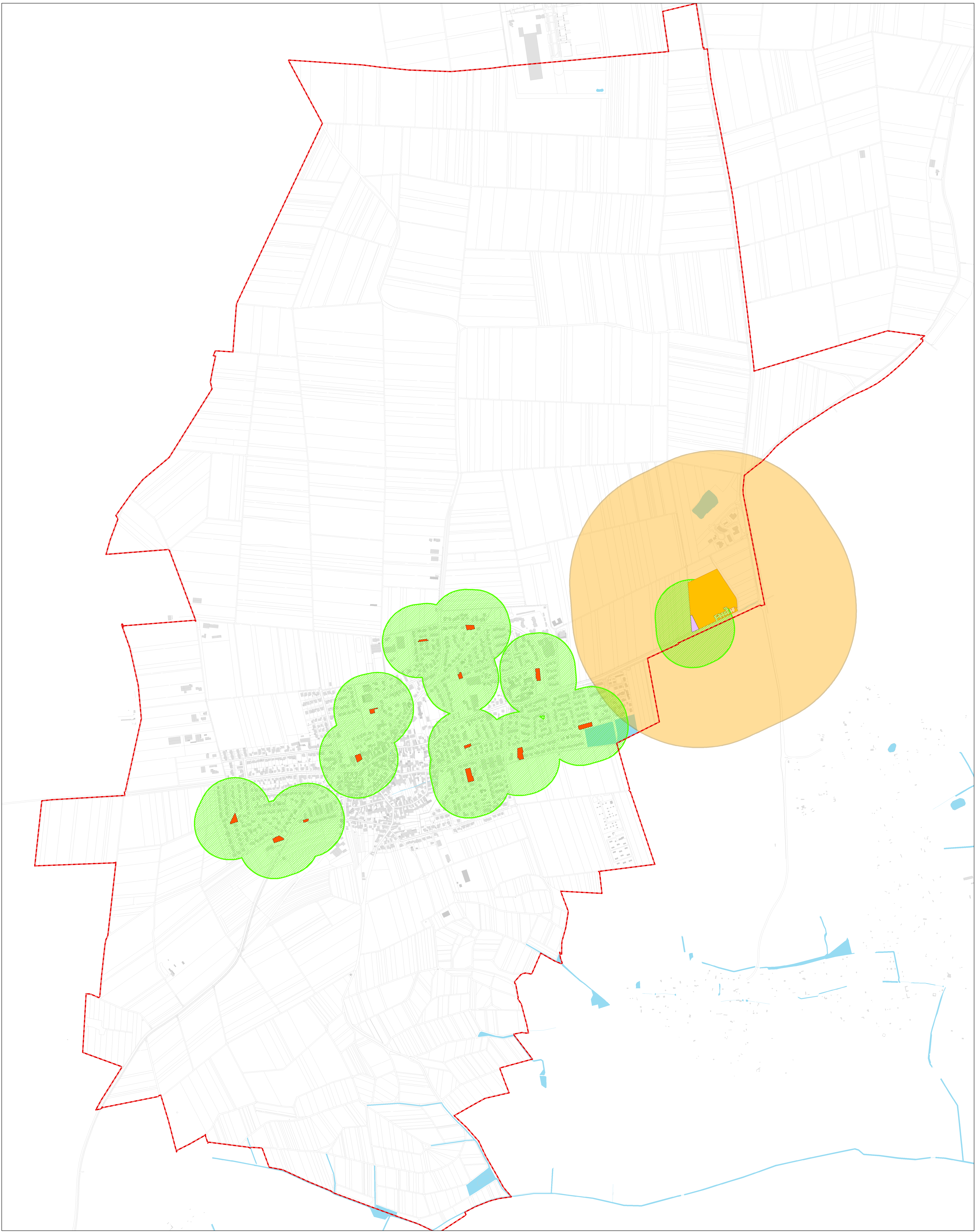
|                                                                            |  |  |                   |
|----------------------------------------------------------------------------|--|--|-------------------|
|                                                                            |  |  | DATUM: 19.03.2020 |
|                                                                            |  |  | PLAN NR.:         |
| ÄNDERUNG / ERGÄNZUNG                                                       |  |  | DATUM             |
| PROJEKT                                                                    |  |  | GEZ.              |
| Grün- und Freizeitflächen der Stadt Mainz                                  |  |  |                   |
| LEISTUNGSPHASE / PLANINHALT                                                |  |  | MASSSTAB:         |
| Versorgungsradien wohnungsnaher Naherholungsflächen<br>- Mainz-Ebersheim - |  |  | 1:5.500           |
| BEARBEITUNG : Dipl.-Geogr. Christina Somma                                 |  |  |                   |
| ABTEILUNGSLEITUNG :                                                        |  |  |                   |
| AMTSLEITUNG :                                                              |  |  |                   |
| GESCHWISTER - SCHOLL - STRASSE 4                                           |  |  | 55131 MAINZ       |
| GRÜN- UND UMWELTAMT                                                        |  |  |                   |

Quelle:  
TRIOPS - Ökologie & Landschaftsplanung GmbH (Juni 2015):  
"Kleinflächige Freiräume im Siedlungsbereich der Stadt Mainz - Bestand und Bewertung". S. 9-10.  
In Anlehnung an: BfN-Skripten 371 (2014).



# Versorgungsradien der Spiel- und Freizeitsportanlagen

## - Mainz-Ebersheim -

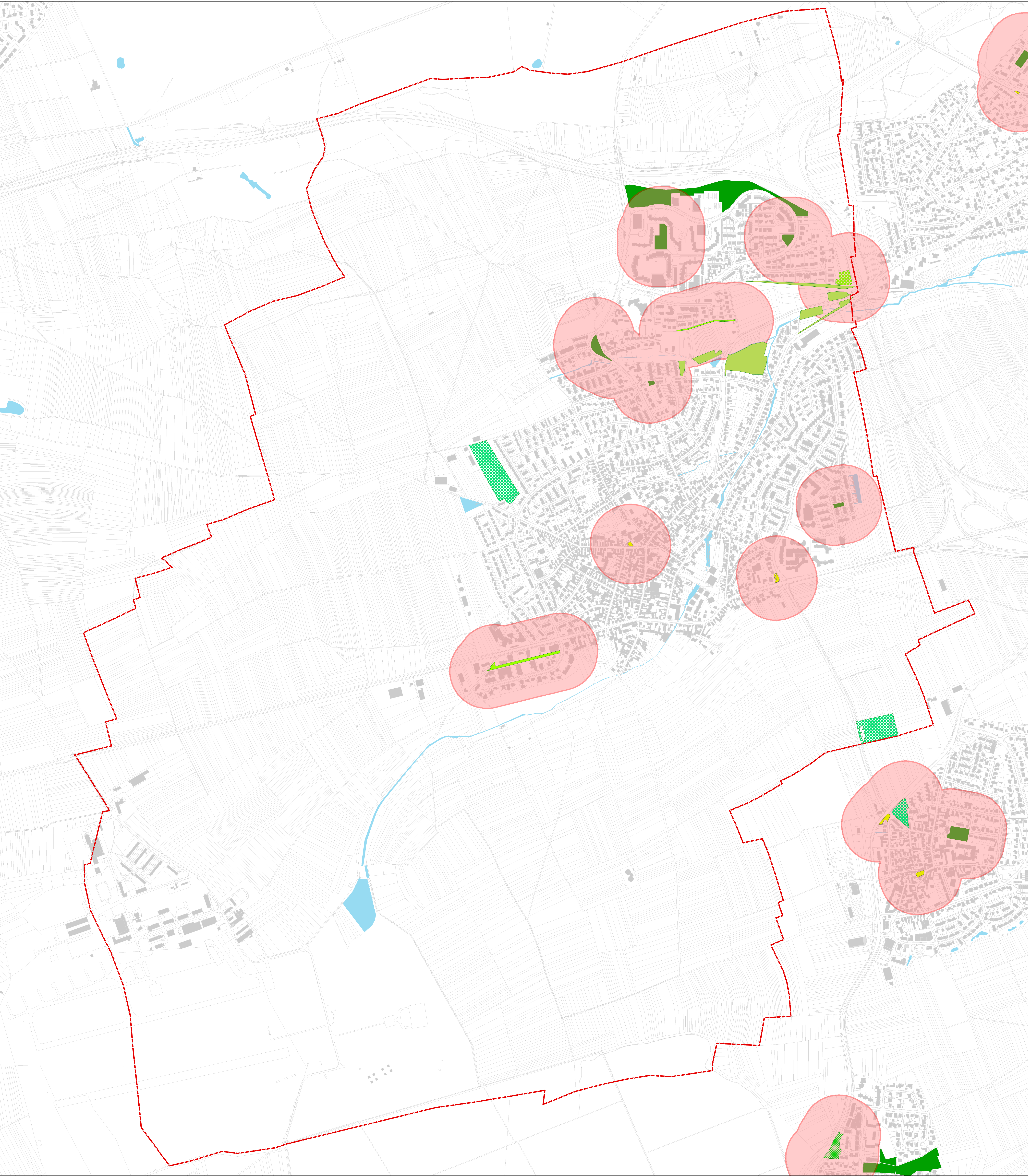


Quelle:  
TRICIPS - Ökologie & Landschaftsplanung GmbH (Juni 2015):  
"Örtliche Freizeitsportanlagen im Einzugsbereich der Stadt Mainz - Bestand und Bewertung", S. 9-10.  
In Anlehnung an: BfN-Skripten 371 (2014).

|                               |  |                                                                           |     |       |            |
|-------------------------------|--|---------------------------------------------------------------------------|-----|-------|------------|
| ÄNDERUNG / ERGÄNZUNG          |  | DATEI                                                                     | ORZ | DATEI | 16.03.2020 |
| PROJEKT                       |  | Grün- und Freizeitsportanlagen der Stadt Mainz                            |     |       |            |
| LEISTUNGSBEREICH / PLANINHALT |  | Versorgungsradien der Spiel- und Freizeitsportanlagen - Mainz-Ebersheim - |     |       |            |
| BEMERKUNG                     |  | Dipl.-Geogr. Christina Sommer                                             |     |       |            |
| ANFORDERUNG                   |  |                                                                           |     |       |            |
| ANFORDERUNG                   |  |                                                                           |     |       |            |
| GEWÄHRLEISTUNG                |  | STRASSE 4                                                                 |     |       |            |
| GRÜNPFLANZUNG                 |  | UMWELTAMT                                                                 |     |       |            |



# Versorgungsradien wohnungsnaher Naherholungsflächen - Mainz-Finthen -



 Wohnungsnaher Naherholungsflächen: < 0,5 ha mit einem Einzugsbereich von 150m

-  Parks und Grünanlagen
-  Übergeordnete Grünverbindungen
-  Grüne Achsen
-  Grünzüge
-  Quartiere und Plätze
-  Waldflächen

- Freiräume mit eingeschränkter Nutzbarkeit**
-  Minigolfanlagen
  -  Botanischer Garten / Innenhof
  -  Zoo
  -  Dauerkleingartenanlagen
  -  Friedhöfe mit Rahmengrün
  -  Grillplätze mit Rahengrün
  -  Freibäder

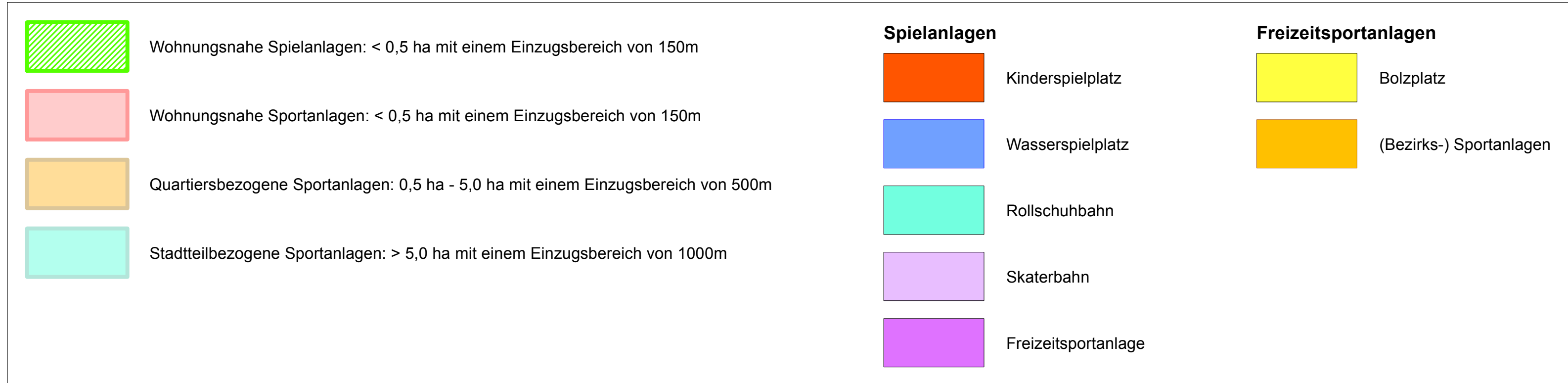
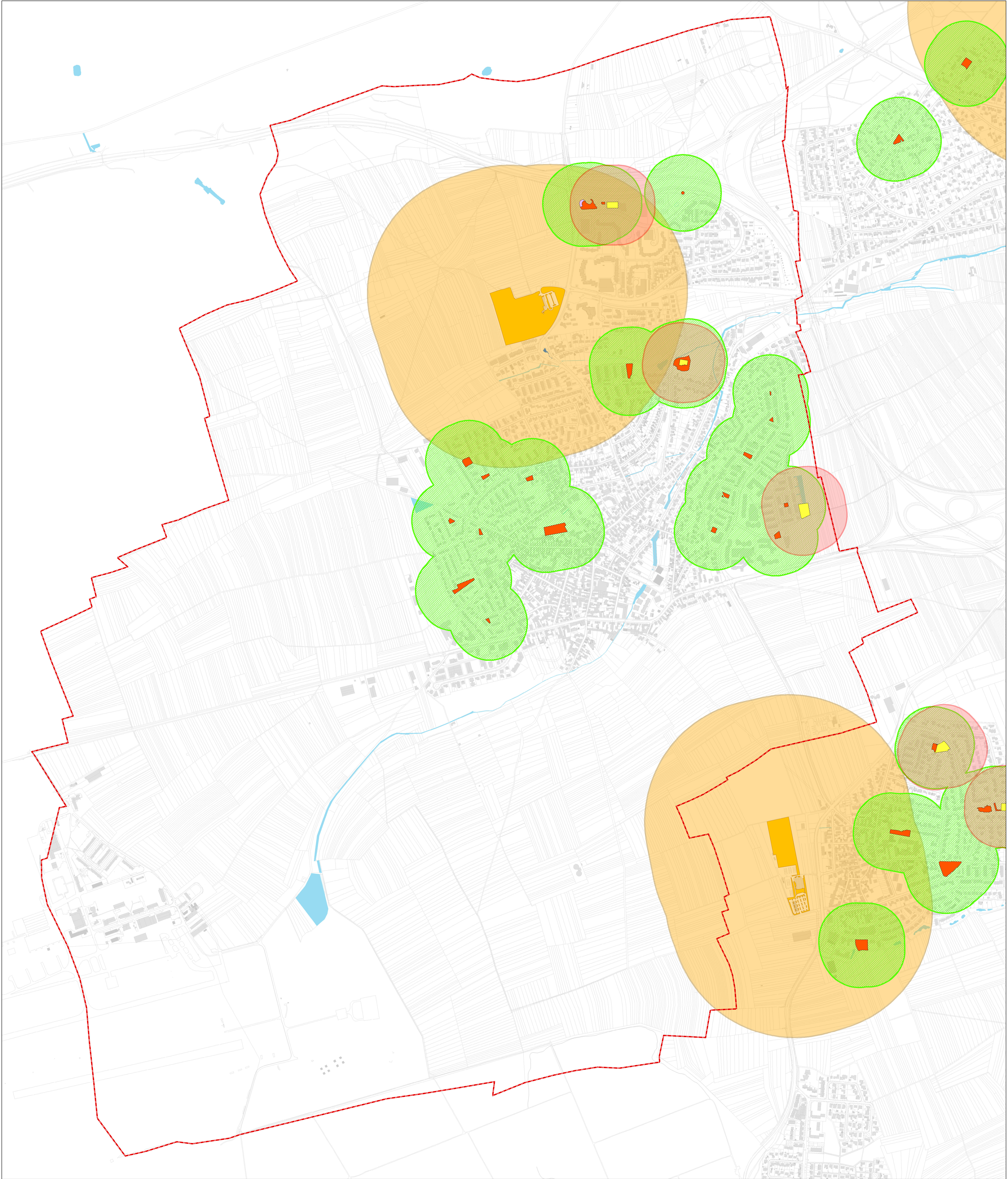
|                                                                                                         |  |  |                      |
|---------------------------------------------------------------------------------------------------------|--|--|----------------------|
|                                                                                                         |  |  | DATUM: 19.03.2020    |
|                                                                                                         |  |  | PLAN NR.:            |
| ÄNDERUNG / ERGÄNZUNG                                                                                    |  |  | GEZ.                 |
| PROJEKT<br>Grün- und Freizeitflächen der Stadt Mainz                                                    |  |  |                      |
| LEISTUNGSPHASE / PLANINHALT<br>Versorgungsradien wohnungsnaher Naherholungsflächen<br>- Mainz-Finthen - |  |  | MASSSTAB:<br>1:5.000 |
| BEARBEITUNG : Dipl.-Geogr. Christina Somma                                                              |  |  |                      |
| ABTEILUNGSLEITUNG :                                                                                     |  |  |                      |
| AMTSLEITUNG :                                                                                           |  |  |                      |
| GESCHWISTER - SCHOLL - STRASSE 4<br>GRÜN- UND UMWELTAMT                                                 |  |  | 55131 MAINZ          |



Quelle:  
TRIOPS - Ökologie & Landschaftsplanung GmbH (Juni 2015):  
"Kleinflächige Freiräume im Siedlungsbereich der Stadt Mainz - Bestand und Bewertung". S. 9-10.  
In Anlehnung an: BfN-Skripten 371 (2014).



# Versorgungsradien der Spiel- und Freizeitsportanlagen - Mainz-Finthen -

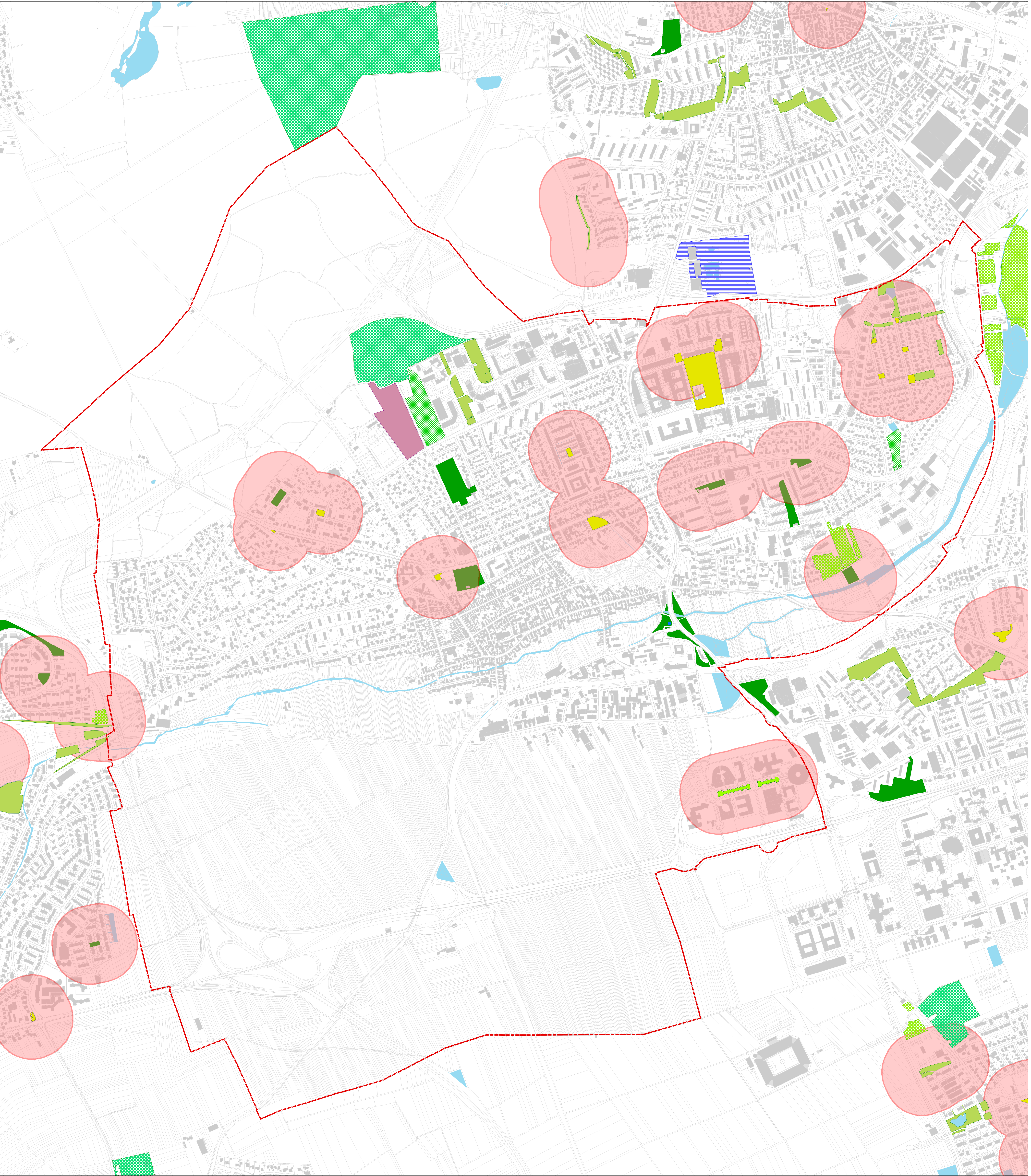


Quelle:  
TRIOPS - Ökologie & Landschaftsplanung GmbH (Juni 2015):  
"Kleinflächige Freiräume im Siedlungsbereich der Stadt Mainz - Bestand und Bewertung", S. 9-10.  
In Anlehnung an: BfN-Skripten 371 (2014).

|                                                                            |                               |      |            |
|----------------------------------------------------------------------------|-------------------------------|------|------------|
| ÄNDERUNG / ERGÄNZUNG                                                       | DATUM                         | GEZ. | 18.03.2020 |
| PROJEKT                                                                    |                               |      | PLANSTAB   |
| Grün- und Freizeitsportflächen der Stadt Mainz                             |                               |      |            |
| LEISTUNGSPHASE / PLANINHALT                                                |                               |      | MASSSTAB   |
| Versorgungsradien der Spiel- und Freizeitsportanlagen<br>- Mainz-Finthen - |                               |      | 1 : 5.000  |
| BEARBEITUNG                                                                | Dipl.-Geogr. Christina Sommer |      |            |
| ANFORDERLICHKEIT                                                           |                               |      |            |
| ANFORDERLICHKEIT                                                           |                               |      |            |
| GESCHWISPER / SCHUL / STRASSE 4                                            | STADT MAINZ                   |      |            |
| BRUNNEN UND UMWELT                                                         |                               |      |            |



# Versorgungsradien wohnungsnaher Naherholungsflächen - Mainz-Gonsenheim -



Wohnungsnaher Naherholungsflächen: < 0,5 ha mit einem Einzugsbereich von 150m

- Parks und Grünanlagen
- Übergeordnete Grünverbindungen
- Grüne Achsen
- Grünzüge
- Quartiere und Plätze
- Waldflächen

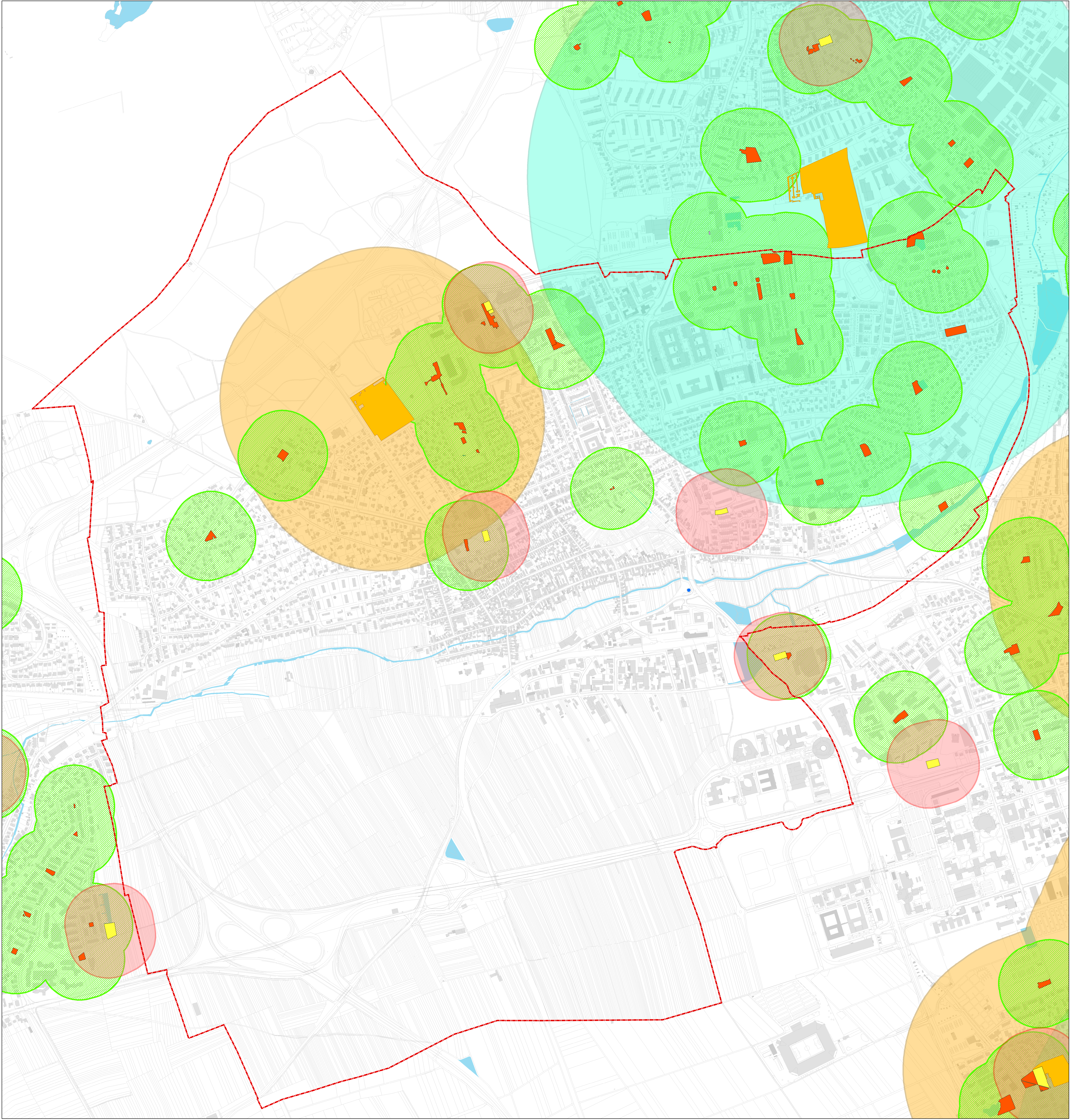
- Freiräume mit eingeschränkter Nutzbarkeit**
- Minigolfanlagen
  - Botanischer Garten / Innenhof
  - Zoo
  - Dauerkleingartenanlagen
  - Friedhöfe mit Rahmengrün
  - Grillplätze mit Rahengrün
  - Freibäder





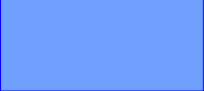






|                                                                                                            |  |  |       |      |                      |
|------------------------------------------------------------------------------------------------------------|--|--|-------|------|----------------------|
| ÄNDERUNG / ERGÄNZUNG                                                                                       |  |  | DATUM | GEZ. | DATUM: 19.03.2020    |
| PROJEKT<br>Grün- und Freizeitanlagen der Stadt Mainz                                                       |  |  |       |      |                      |
| LEISTUNGSPHASE / PLANINHALT<br>Versorgungsradien wohnungsnaher Naherholungsflächen<br>- Mainz-Gonsenheim - |  |  |       |      | MASSSTAB:<br>1:5.000 |
| BEARBEITUNG : Dipl.-Geogr. Christina Somma                                                                 |  |  |       |      |                      |
| ABTEILUNGSLEITUNG :                                                                                        |  |  |       |      |                      |
| AMTSLEITUNG :                                                                                              |  |  |       |      |                      |
| GESCHWISTER - SCHOLL - STRASSE 4 55131 MAINZ<br>GRÜN- UND UMWELTAMT                                        |  |  |       |      |                      |

Quelle:  
TRIOPS - Ökologie & Landschaftsplanung GmbH (Juni 2015):  
"Kleinflächige Freiräume im Siedlungsbereich der Stadt Mainz - Bestand und Bewertung". S. 9-10.  
In Anlehnung an: BfN-Skripten 371 (2014).



# Versorgungsradien der Spiel- und Freizeitsportanlagen - Mainz-Gonsenheim -



|                                                                                    |                                                                                   |                                                                                     |                                         |                                                                                     |                                          |
|------------------------------------------------------------------------------------|-----------------------------------------------------------------------------------|-------------------------------------------------------------------------------------|-----------------------------------------|-------------------------------------------------------------------------------------|------------------------------------------|
|  | Wohnungsnähe Spielanlagen: < 0,5 ha mit einem Einzugsbereich von 150m             |  | <b>Spielanlagen</b><br>Kinderspielplatz |  | <b>Freizeitsportanlagen</b><br>Bolzplatz |
|  | Wohnungsnähe Sportanlagen: < 0,5 ha mit einem Einzugsbereich von 150m             |  | Wasserspielplatz                        |  | (Bezirks-) Sportanlagen                  |
|  | Quartiersbezogene Sportanlagen: 0,5 ha - 5,0 ha mit einem Einzugsbereich von 500m |  | Rollschuhbahn                           |                                                                                     |                                          |
|  | Stadtteilbezogene Sportanlagen: > 5,0 ha mit einem Einzugsbereich von 1000m       |  | Skaterbahn                              |                                                                                     |                                          |
|                                                                                    |                                                                                   |  | Freizeitsportanlage                     |                                                                                     |                                          |

Quelle:  
TRIPS - Ökologie & Landschaftsplanung GmbH (Juni 2015)  
"Kleinräumige Freizeite im Siedlungsbereich der Stadt Mainz - Bestand und Bewertung", S. 9-10.  
In Anlehnung an: BfN-Skripten 371 (2014).

|                                            |                                            |     |                     |
|--------------------------------------------|--------------------------------------------|-----|---------------------|
| ÄNDERUNG / VERÄNDERUNG                     | DATUM                                      | GRZ | STATUS              |
| PROJEKT                                    | Grün- und Freizeiteflächen der Stadt Mainz |     | PLANUNG             |
| LEISTUNGSSTADIUM: PLANUNGSSTADIUM          |                                            |     | MASSSTAB: 1 : 5.000 |
| BEARBEITUNG: Dipl.-Geogr. Christina Sommer |                                            |     |                     |
| ARTIKELNUMMERUNG:                          |                                            |     |                     |
| ANMERKUNGEN:                               |                                            |     |                     |
| GESCHWISTER-SCHULZ - STRASSE 4             |                                            |     | SEITE 1 VON 1       |
| BRUNNEN                                    |                                            |     | WELT                |