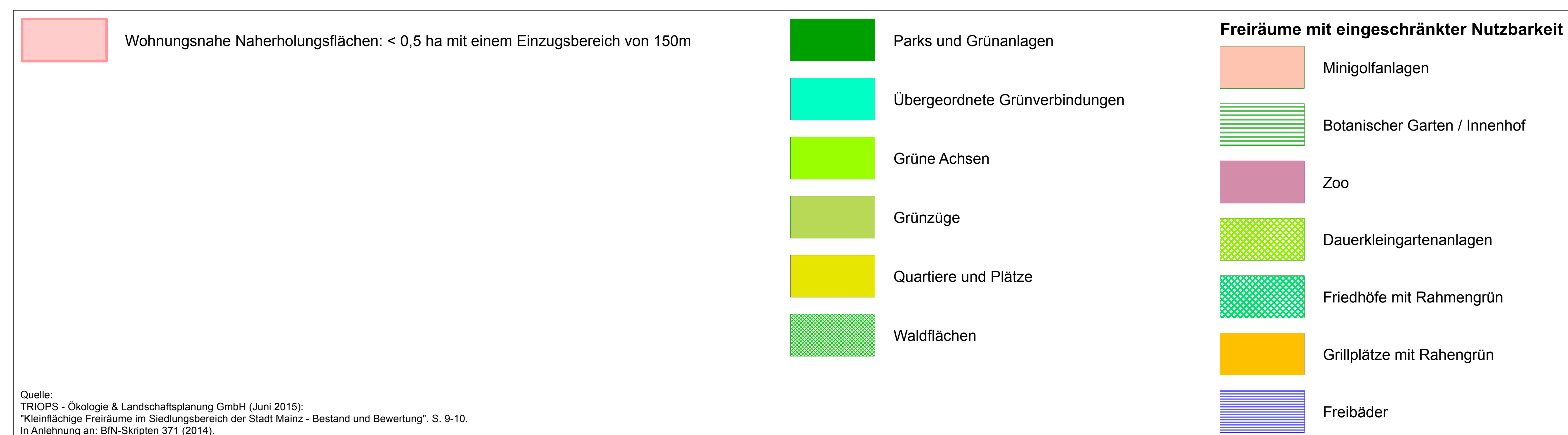
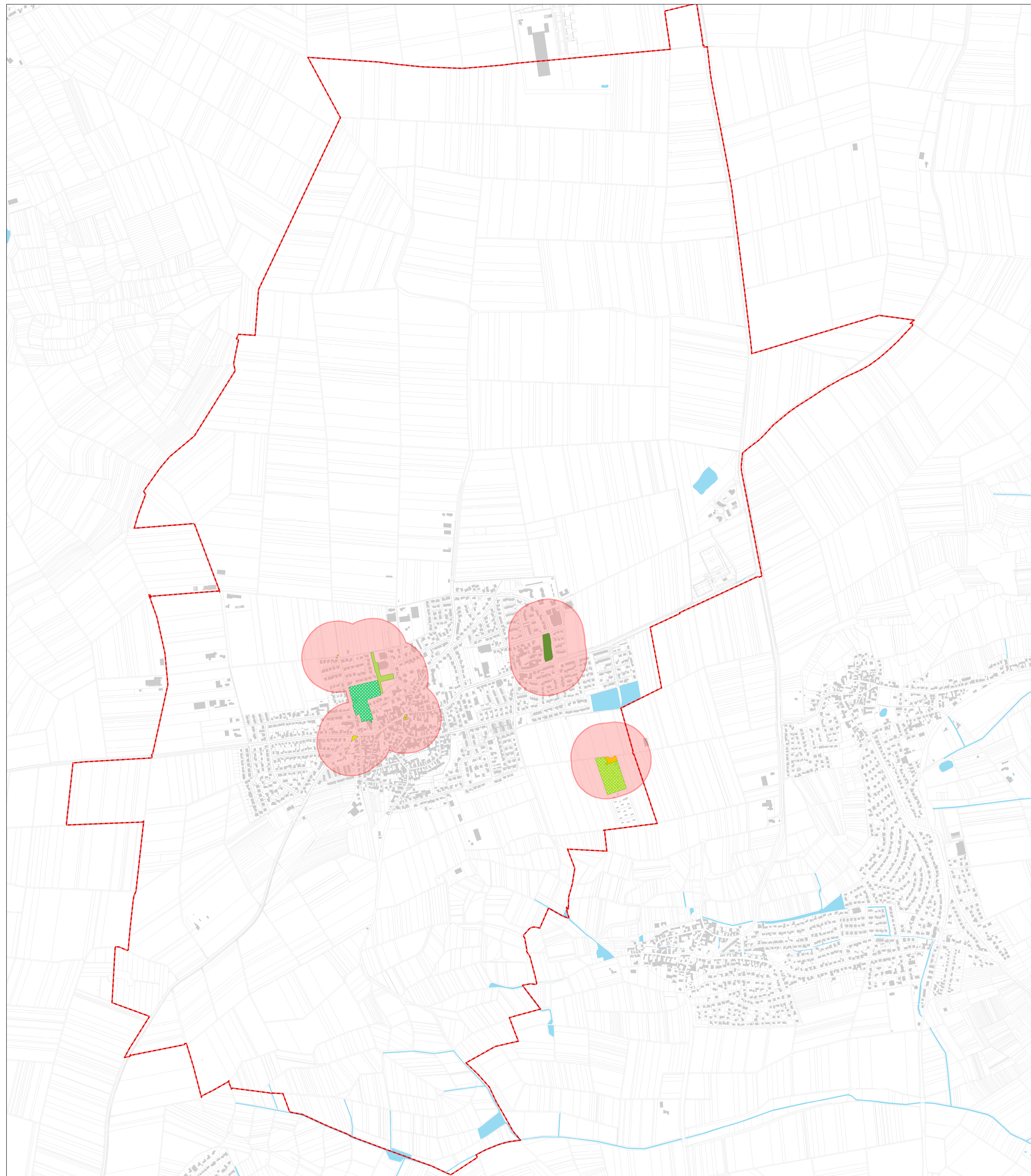


# Versorgungsradien wohnungsnaher Naherholungsflächen - Mainz-Ebersheim -



ÄNDERUNG / ERGÄNZUNG	DATUM	GEZ.	DATUM: 19.03.2020
PROJEKT Grün- und Freizeittflächen der Stadt Mainz			PLAN-NR.:
LEISTUNGSPHASE / PLANINHALT Versorgungsradien wohnungsnaher Naherholungsflächen - Mainz-Ebersheim -			MASSSTAB: 1:5.500
BEARBEITUNG	: Dipl.-Geogr. Christina Somma		
ABTEILUNGSLEITUNG	:		
AMTSLIEGUNG	:		
GESCHWISTER - SCHOLL - STRASSE 4			55131 MAINZ
GRÜN			UND UMWELTAMT

Quelle:  
TRIOPS - Ökologie & Landschaftsplanung GmbH (Juni 2015):  
"Kleinflächige Freiräume im Siedlungsbereich der Stadt Mainz - Bestand und Bewertung". S. 9-10.  
In Anlehnung an: BfN-Skripten 371 (2014).

