

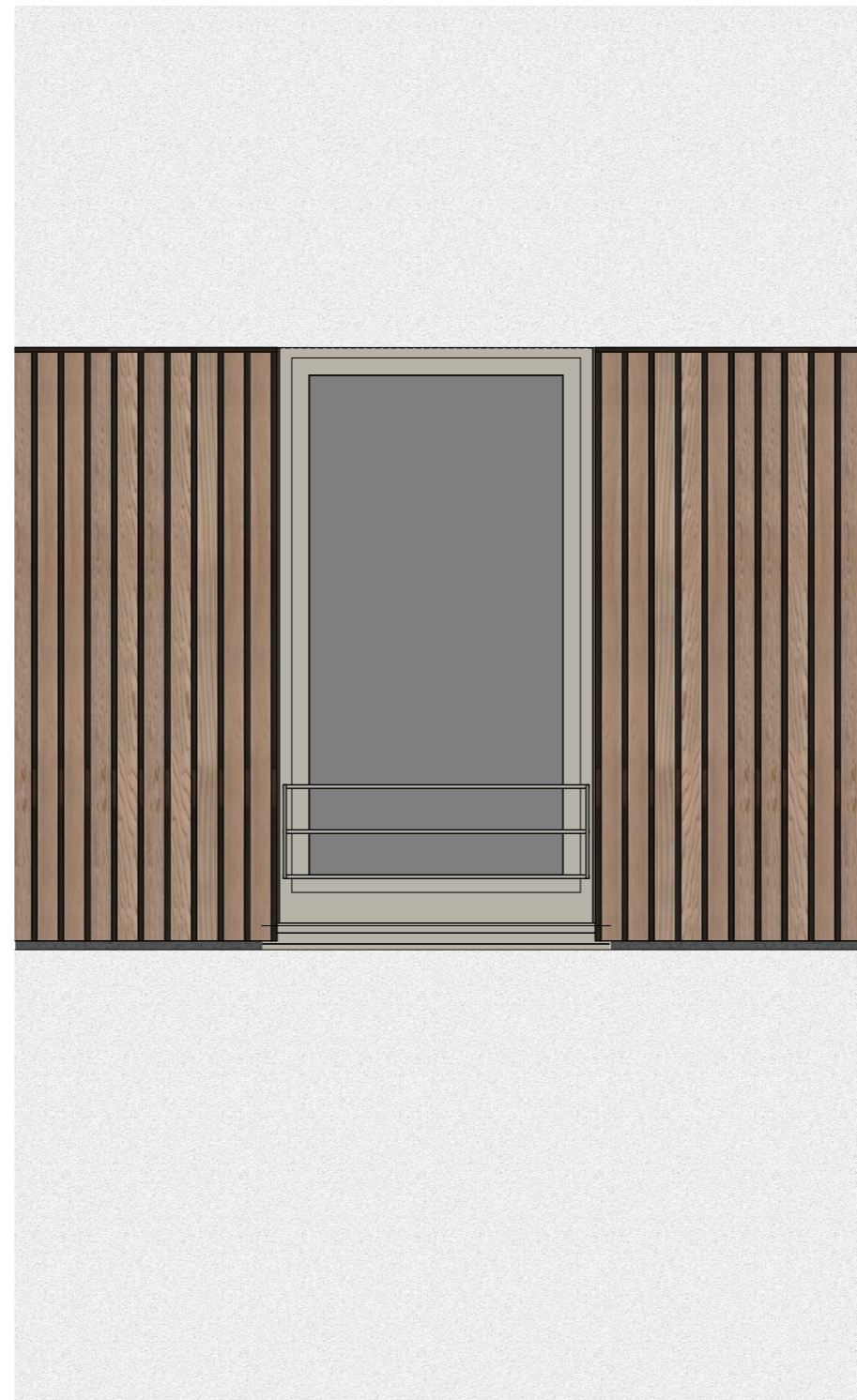
Wärmedämmverbundsystem
mit Putzauftrag

hinterlüftete Außenwandbekleidung
als vertikale Aluminiumfassaden-
profile mit Holzdekorfolie ummantelt,
Farbton: Eiche natur, Lamellen
60x20mm, Fugenmaß ca.12mm

Steinwollelamelle oder
Mineralwolle als Dämmung

Unterkonstruktion,
Aluminium

Schnitt Aluminiumlamellenfassade
M.: 1:20



Ansicht Aluminiumlamellenfassade
M.: 1:20



Mockup Aluminiumlamellenfassade

PROJEKTSTANDORT	AUFTRAGGEBER	ARCHITEKT	PROJEKT	Städtebaulicher Vertrag	
Wohnen auf dem Rodelberg	Projektgesellschaft WTR GmbH & Co. KG Hechtsheimer Straße 37 55131 Mainz Tel: +49(0)6131 95 20 16 0	SCHALTRAUM Schaltraum Budapester Str. 47 20359 Hamburg Tel: +49 (0)40 87 60 47 90 E-Mail: rodelberg@schaltraum.net	Wohnen auf dem Rodelberg	Fassade Aluminiumlamelle	
Am Fort Hechtsheim 55131 Mainz			Maßstab: 1:20	Format: 420x297 A3	Plannummer: 03.2.1
			± 0,00 = +141,5 m üNN	Datum: 28.11.2019	Planersteller: Schaltraum