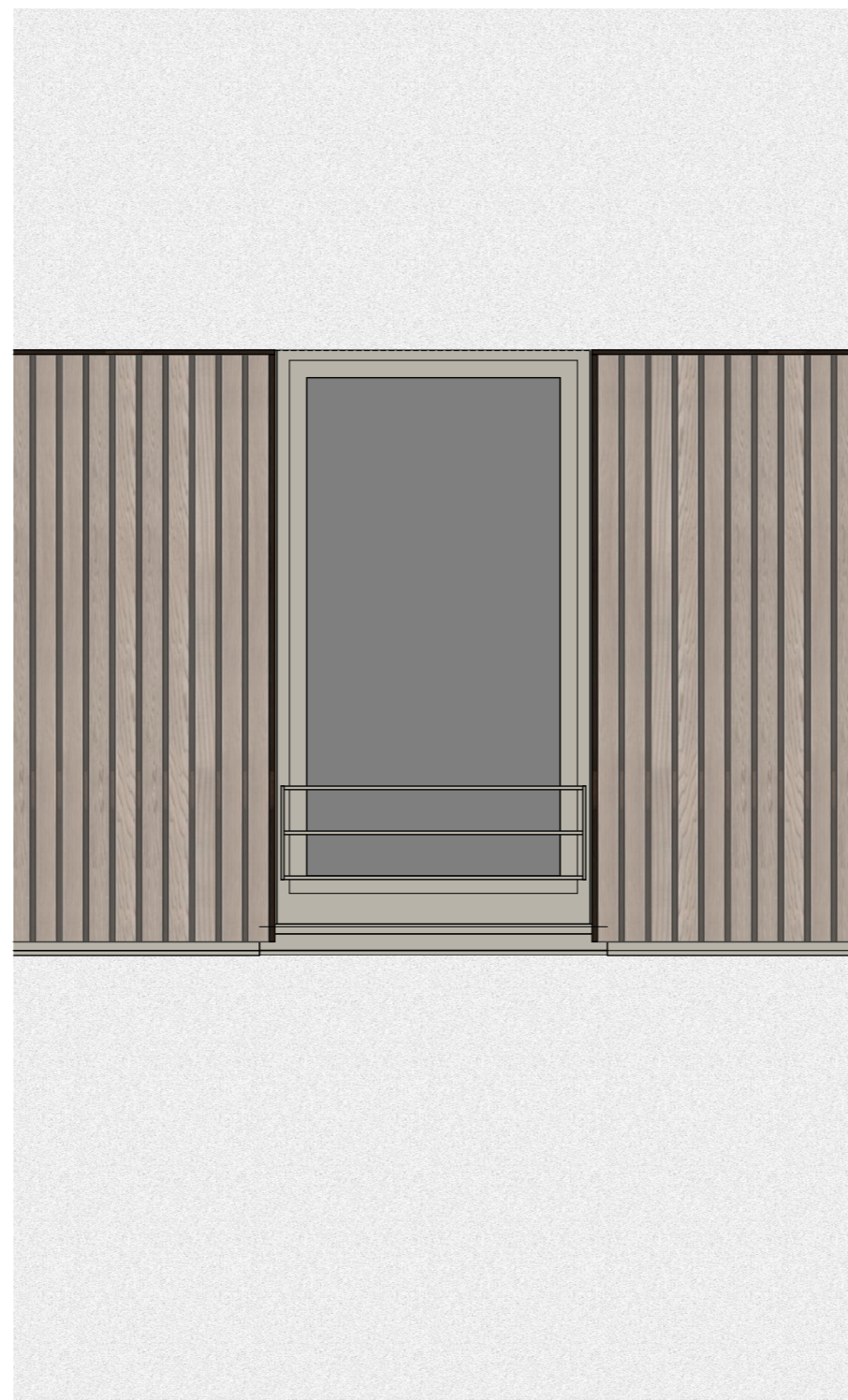


Schnitt Holzlamellenfassade
M.: 1:20



Ansicht Holzlamellenfassade
M.: 1:20



Beispielprojekt Holzlamellenfassade
Dahmannschule Frankfurt
Architekt: Birk Heilmeyer und Frenzel Gesellschaft
von Architekten mbH, Stuttgart

PROJEKTSTANDORT	AUFTRAGGEBER	ARCHITEKT	PROJEKT	Städtebaulicher Vertrag	
Wohnen auf dem Rodelberg	Projektgesellschaft WTR GmbH & Co. KG Hechtheimer Straße 37 55131 Mainz Tel: +49(0)6131 95 20 16 0	SCHALTRAUM Schalraum Budapester Str. 47 20359 Hamburg Tel: +49 (0)40 87 60 47 90 E-Mail: rodelberg@schalraum.net	Wohnen auf dem Rodelberg	Fassade Holzlamelle	
Am Fort Hechtsheim 55131 Mainz			Maßstab: 1:20	Format: 420x297 A3	Plannummer: 03.2.2
			± 0,00 = +141,5 m üNN	Datum: 30.09.2019	Planersteller: Schalraum