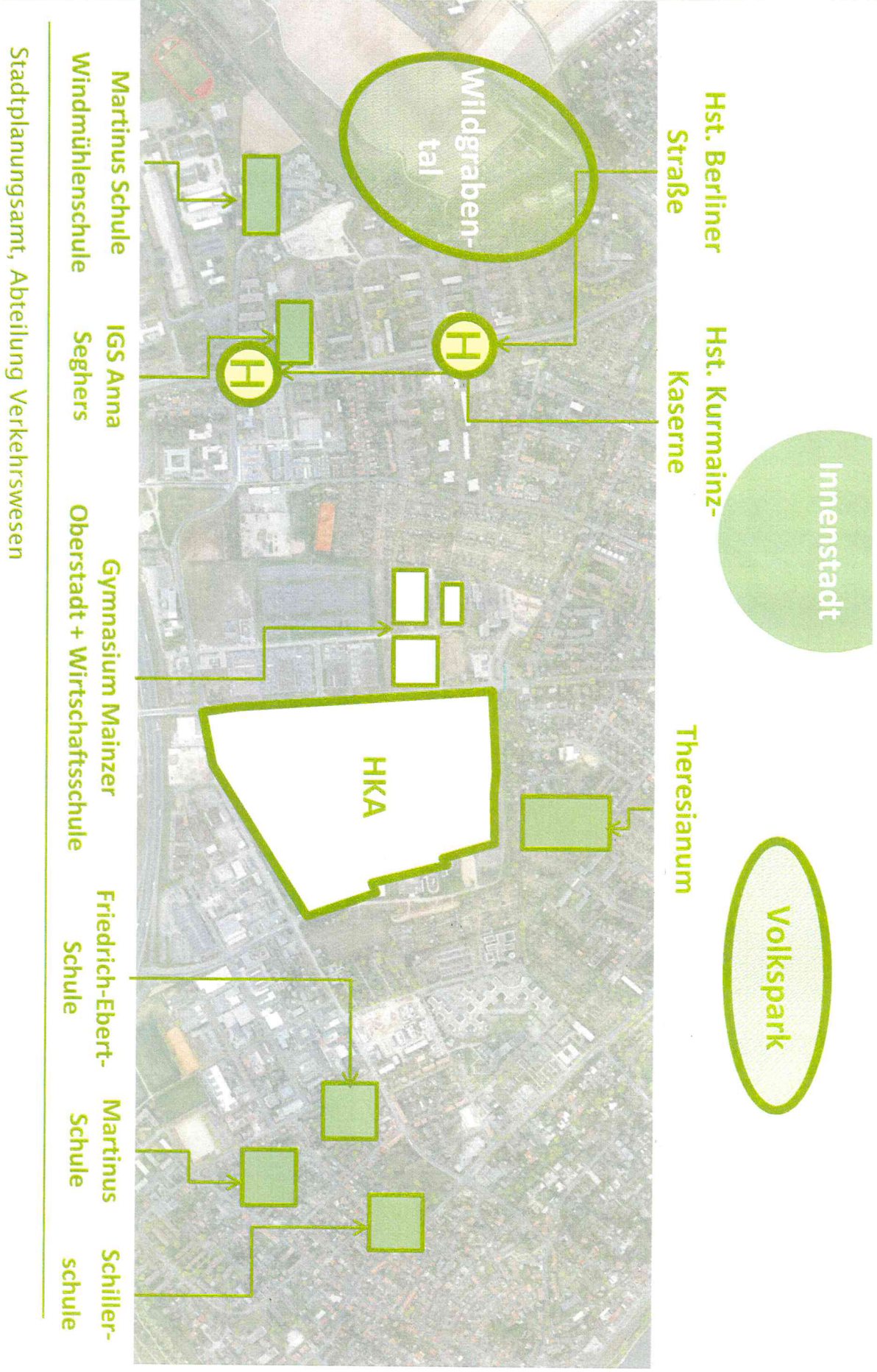


Ziele - Übersicht

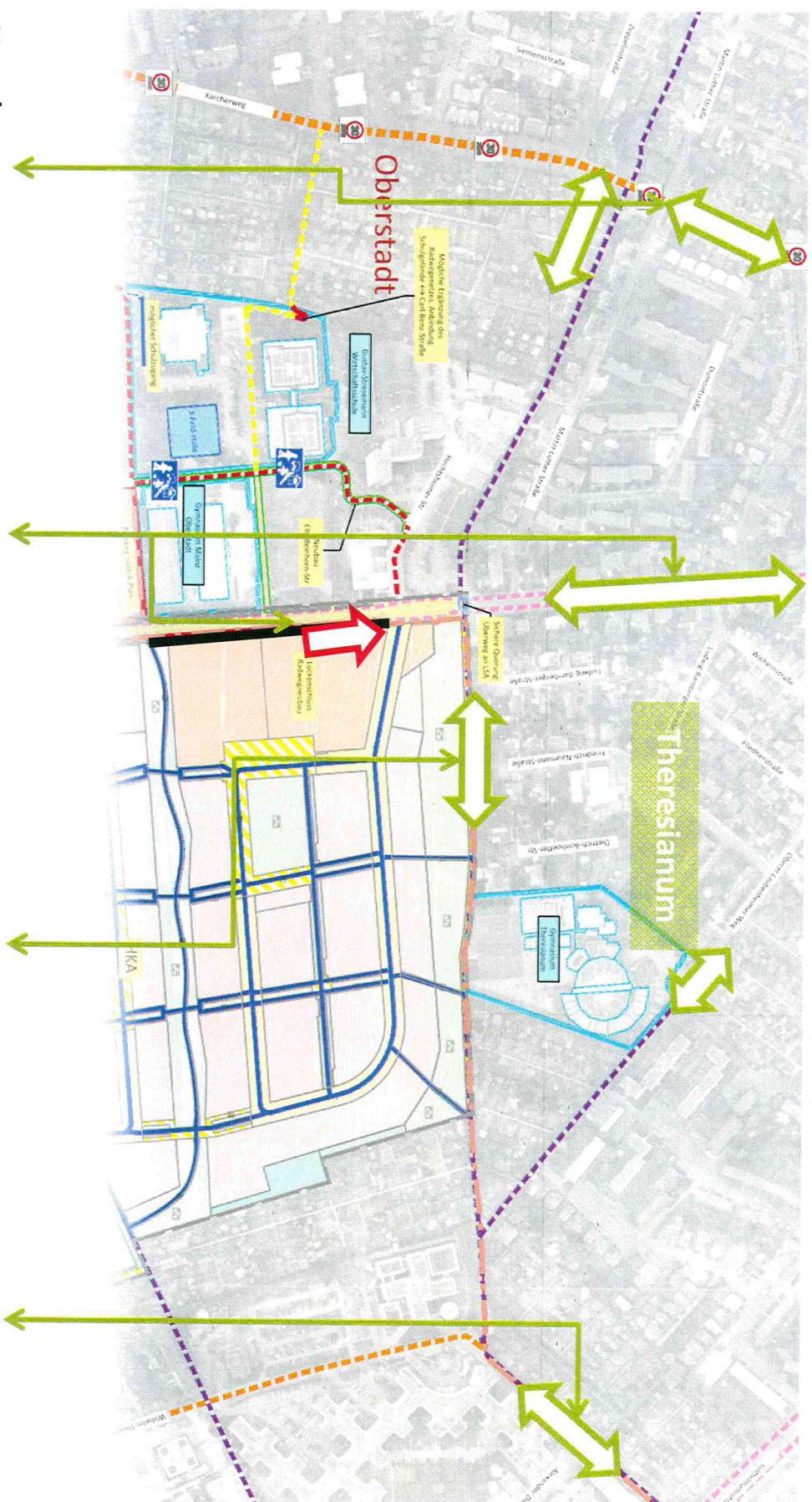


Stadtplanungsamt, Abteilung Verkehrswesen

Radwegeverbindungen Richtung Innenstadt, Volkspark



Landeshauptstadt
Mainz



Kärcherweg

→ Hauptradwegachse
Nord-Süd (Tempo30)

Hechtsheimer Straße

→ Bestehende Radwege
→ **Lückenschluss**

Ost-West-Spange

→ Bestehender selbstgeführter
Geh- und Radweg

Göttelmannstraße

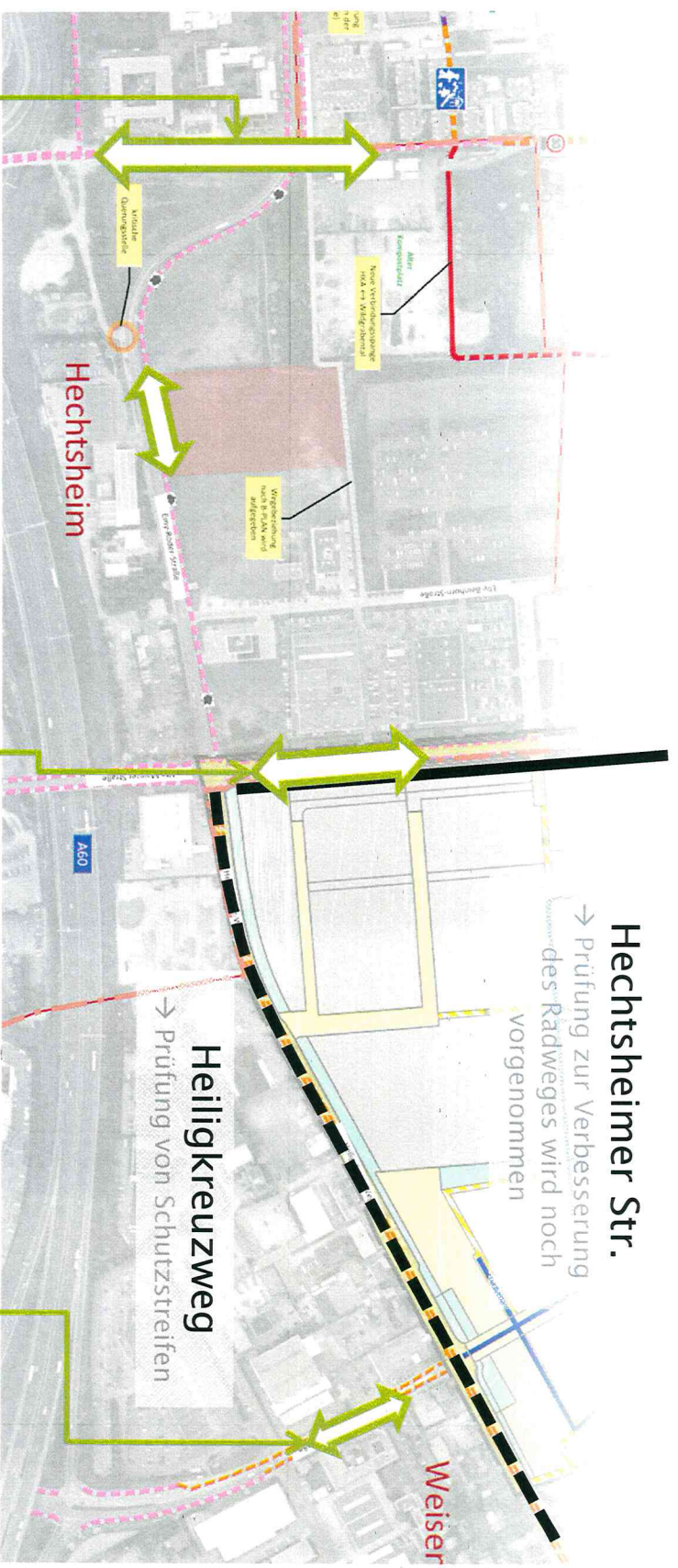
→ Bestehende Radwege bis
zum Stadtpark

Stadtplanungsamt, Abteilung Verkehrswesen

Radwegeverbindungen Richtung Hechtsheim



Landeshauptstadt
Mainz



Hechtsheimer Str.

→ Prüfung zur Verbesserung
des Radweges wird noch
vorgenommen

Heiligkreuzweg

→ Prüfung von Schutzstreifen

Elisabeth-Seibert-Straße

→ Bestehende Fahrradstraße

Alte Mainzer Straße

→ Radwege vorhanden

Max-Hufschmidt-Straße

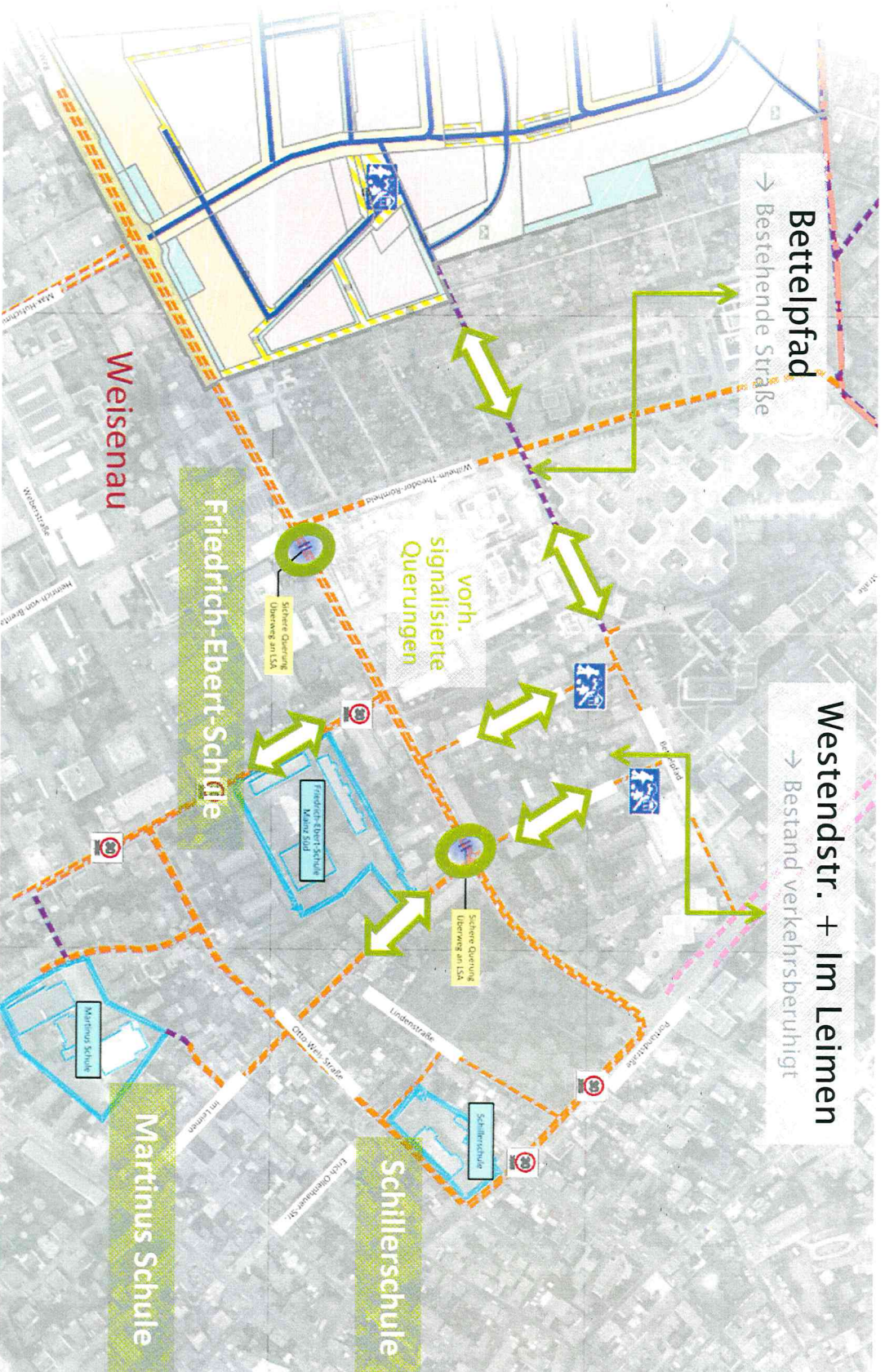
→ Teilweise Radwege vorh.

Stadtplanungsamt, Abteilung Verkehrswesen

Radwegeverbindungen Richtung Weisenau

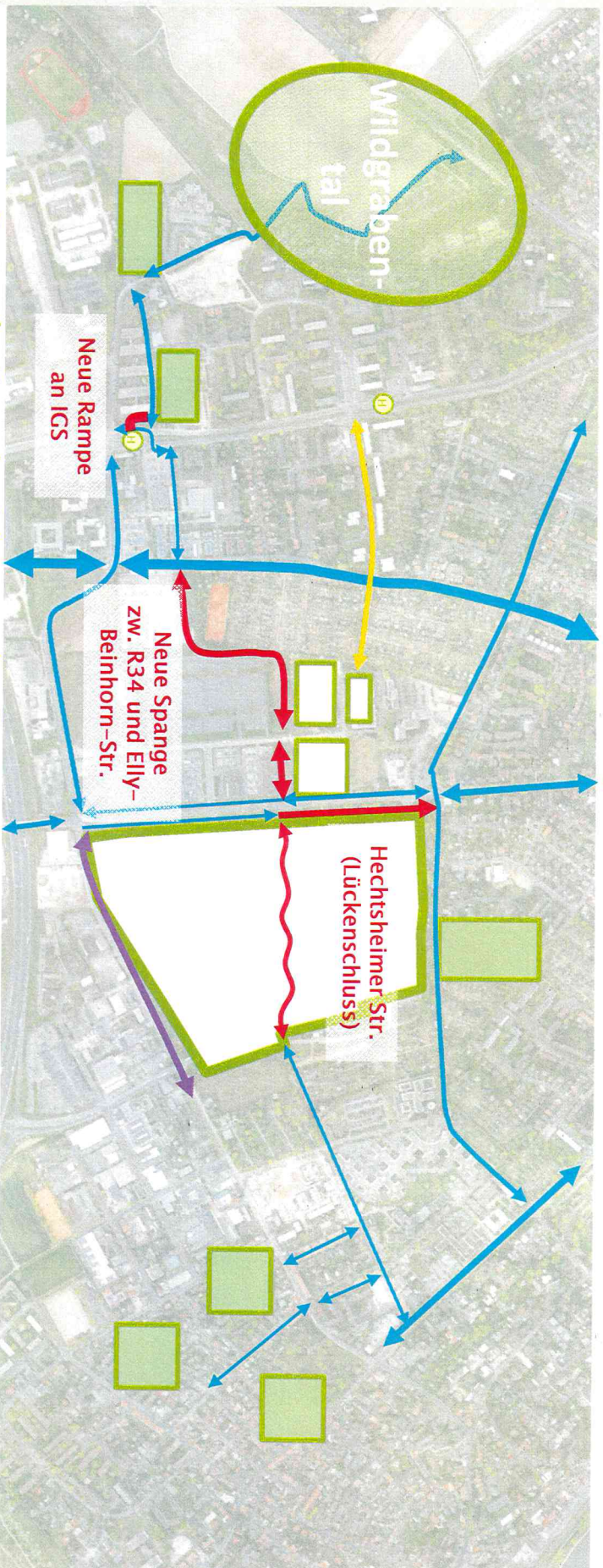


Landeshauptstadt
Mainz



Stadtplanungsamt, Abteilung Verkehrswesen

Fußwegekonzepte Heiligkreuzviertel



↔ Bestand – Hauptbeziehungen (Rad)

↔ Bestand – Hauptbeziehungen (fußläufig)

↔ Netzergänzung

↔ Netzergänzung (Prüfung)