

Bewohnerparken Mainz - Oberstadt

O9 - Adelongstraße / M.-Luther-Straße / Ebersheimer Weg

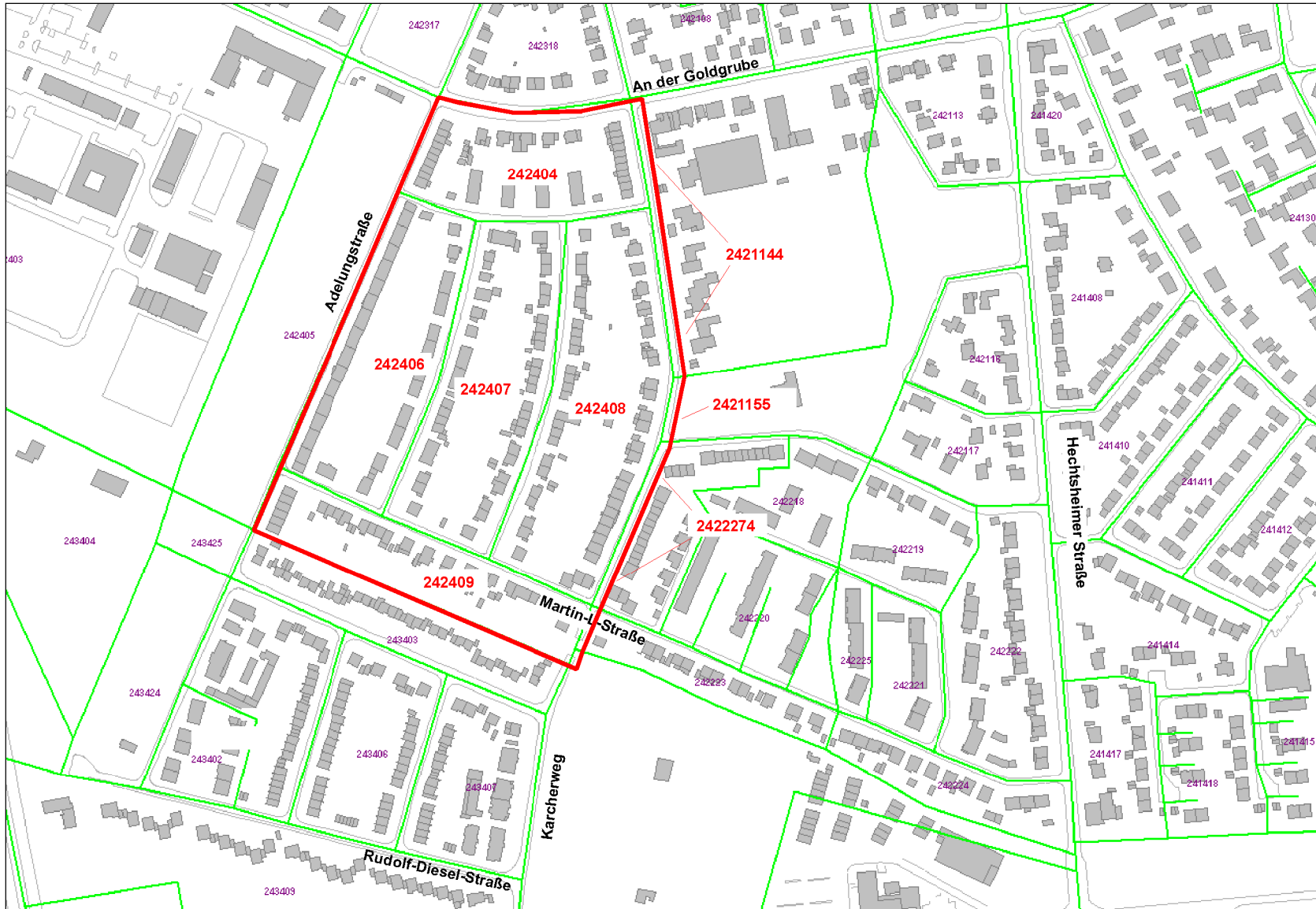
Gebietsabgrenzung - statist. Blöcke



Landeshauptstadt
Mainz

Anlage - 1

Gebietsabgrenzung



Stadt Mainz
61-Stadtplanungsamt
Abt. Verkehrswesen

19.12.2018 as/bmz

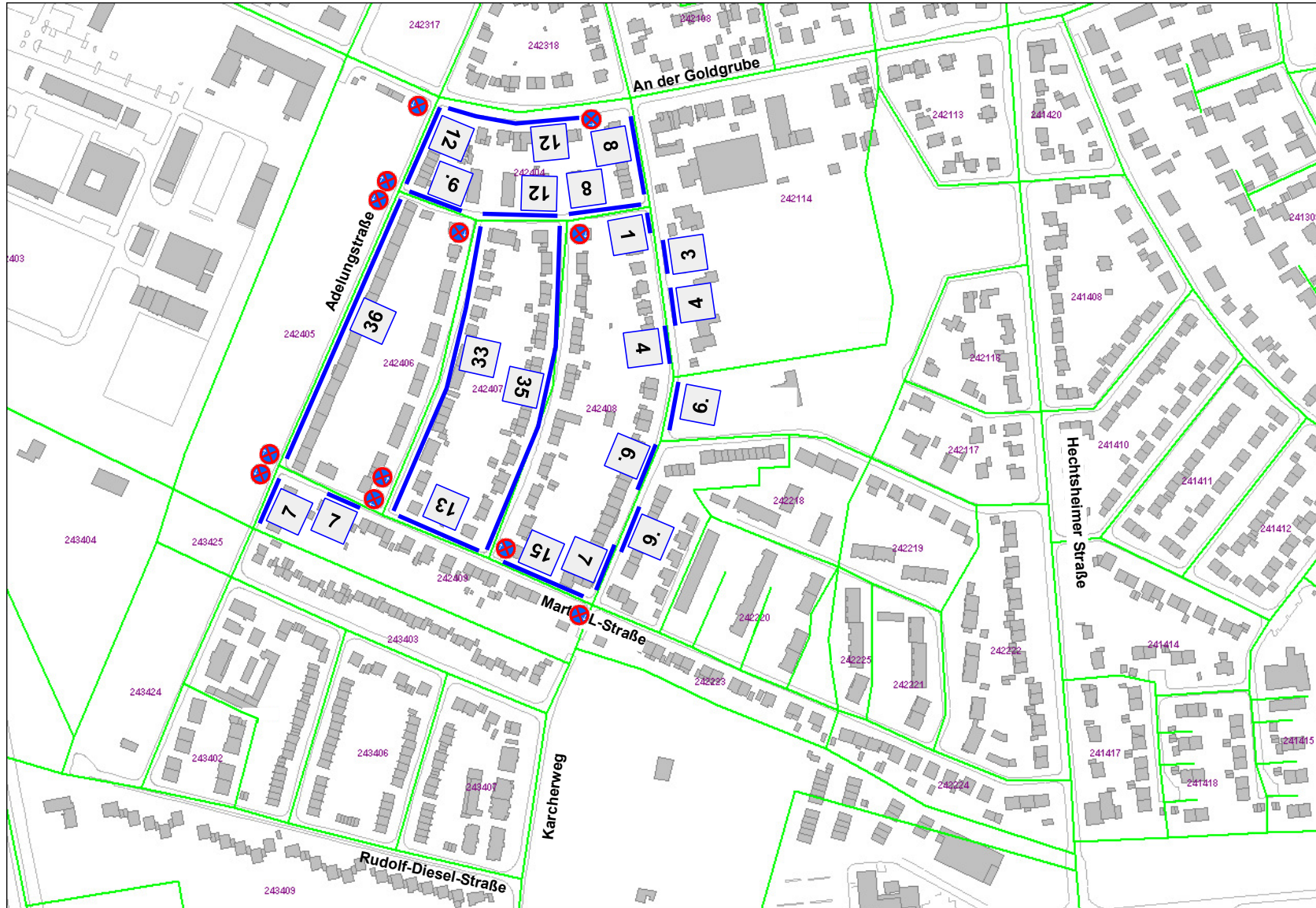
Bewohnerparken Mainz - Oberstadt

O9 - Adelongstraße / M.-Luther-Straße / Ebersheimer Weg



öffentliche Stellplätze



Landeshauptstadt
Mainz



Anlage - 2

-  Längsparken
-  Anzahl Stellplätze

öffentliche
Stellplätze gesamt:

247

Stadt Mainz
61-Stadtplanungsamt
Abt. Verkehrswesen

19.12.2018 as/bmz

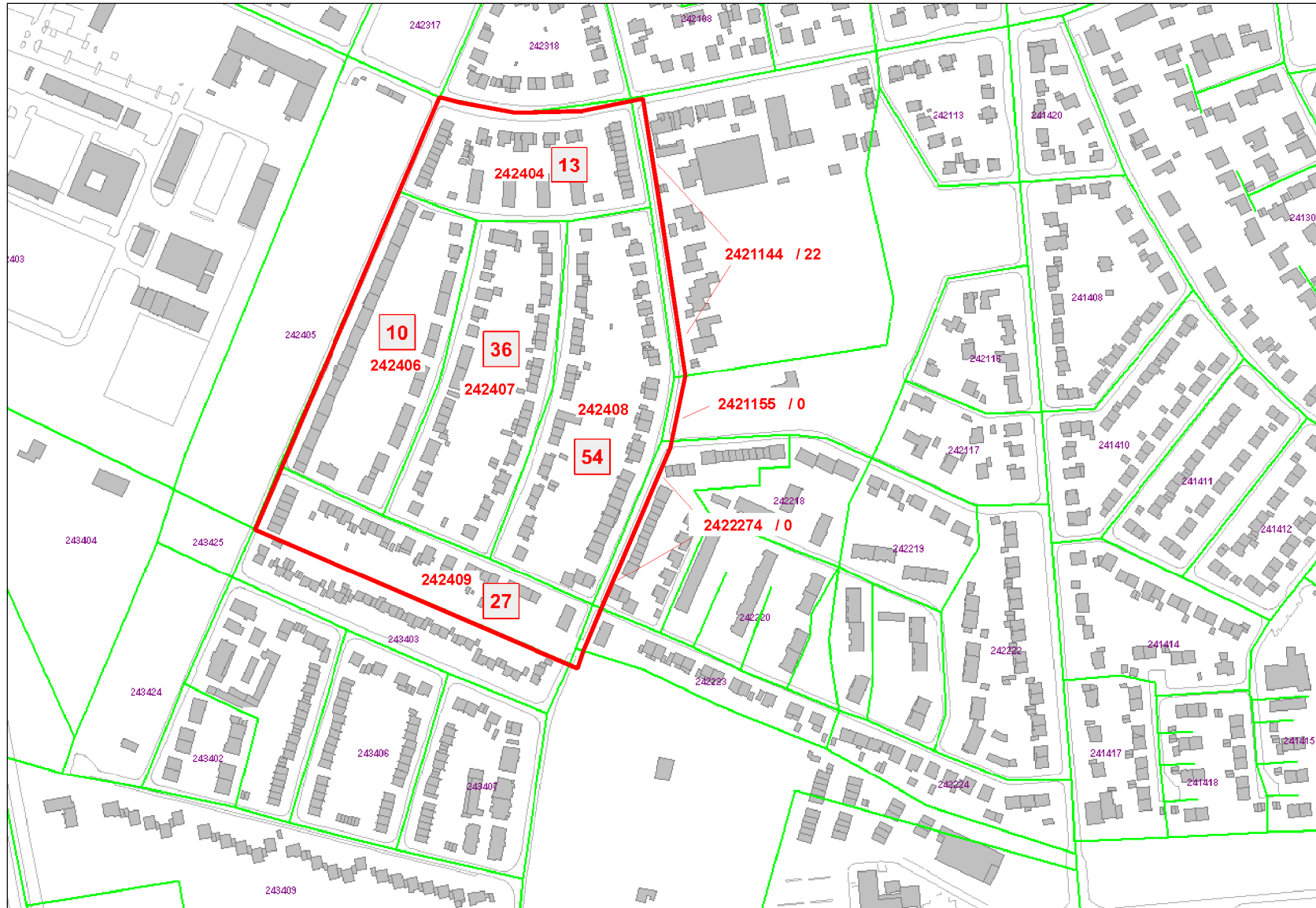
Bewohnerparken Mainz - Oberstadt

O9 - Adelongstraße / M.-Luther-Straße / Ebersheimer Weg

private Stellplätze



Landeshauptstadt
Mainz



Anlage - 3

Gebietsabgrenzung 2

10 Anzahl privater Stellplätze lt. Begehung*
(zusammengefasst nach statist. Blöcken)

/ 10 je Blockseite einzeln

162 Anzahl privater Stellplätze gesamt

* bei der Erfassung lt. Begehung können nur die privaten Stellplätze einbezogen werden, die vom öffentlichen Straßenraum einsehbar sind

Stadt Mainz
61-Stadtplanungsamt
Abt. Verkehrswesen

19.12.2018 as/bmz

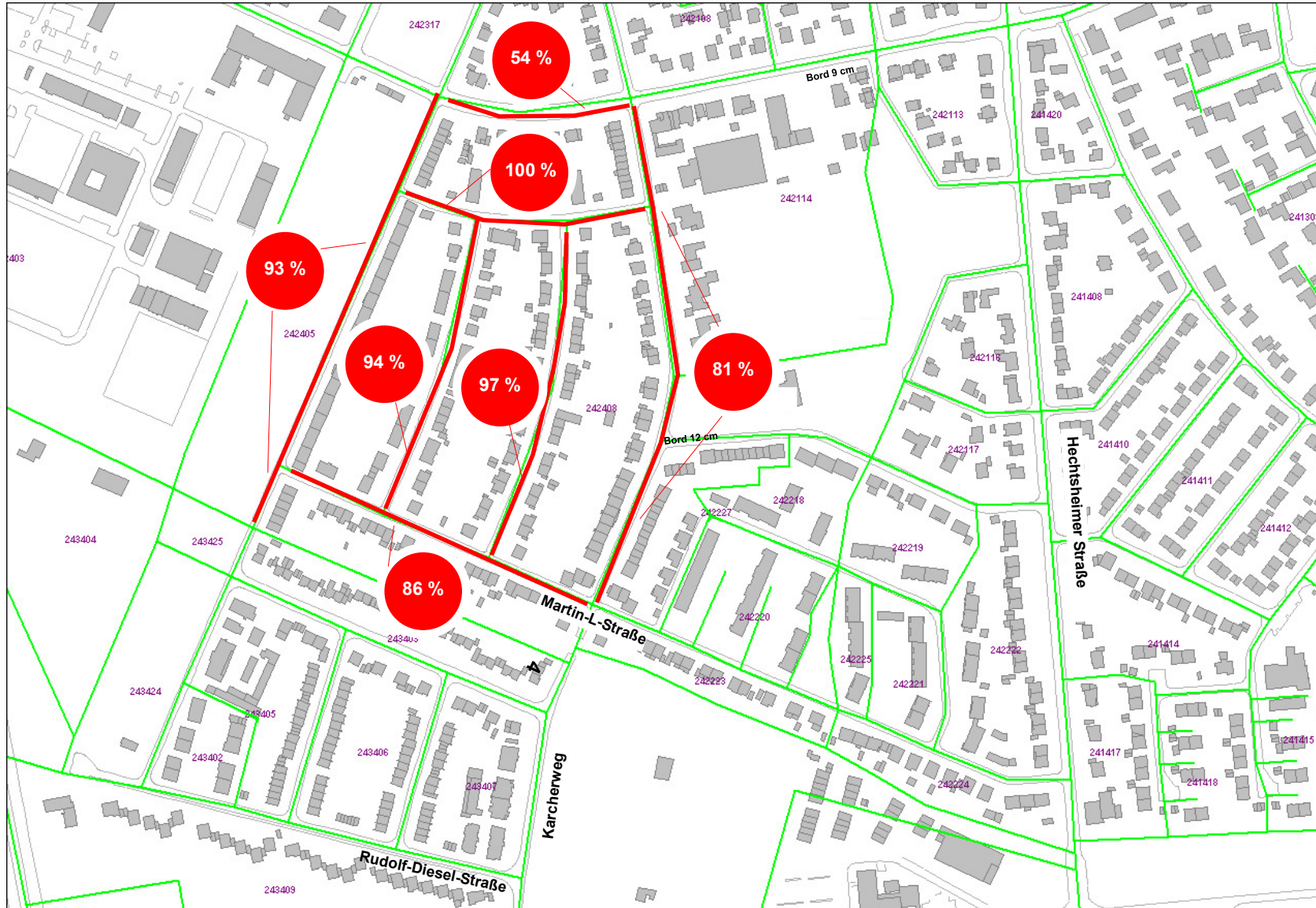
Bewohnerparken Mainz - Oberstadt

O9 - Adelongstraße / M.-Luther-Straße / Ebersheimer Weg

Auslastung öffentlicher Stellplätze:
Donnerstag 06.12.2018 (5:00 Uhr)



Landeshauptstadt
Mainz



Anlage - 4

93 %

Auslastung des Straßenabschnittes in %

max. vorhanden: 247
davon tats.belegt: 221

Auslastung in Prozent:

89 % = 26 freie Plätze

Stadt Mainz
61-Stadtplanungsamt
Abt. Verkehrswesen

19.12.2018 as/bmz

Bewohnerparken Mainz - Oberstadt

O9 - Adelongstraße / M.-Luther-Straße / Ebersheimer Weg

Auslastung öffentlicher Stellplätze:
Donnerstag 06.12.2018 (10:00 Uhr)



Landeshauptstadt
Mainz

Anlage - 5

98 %

Auslastung des Straßen-
abschnittes in %

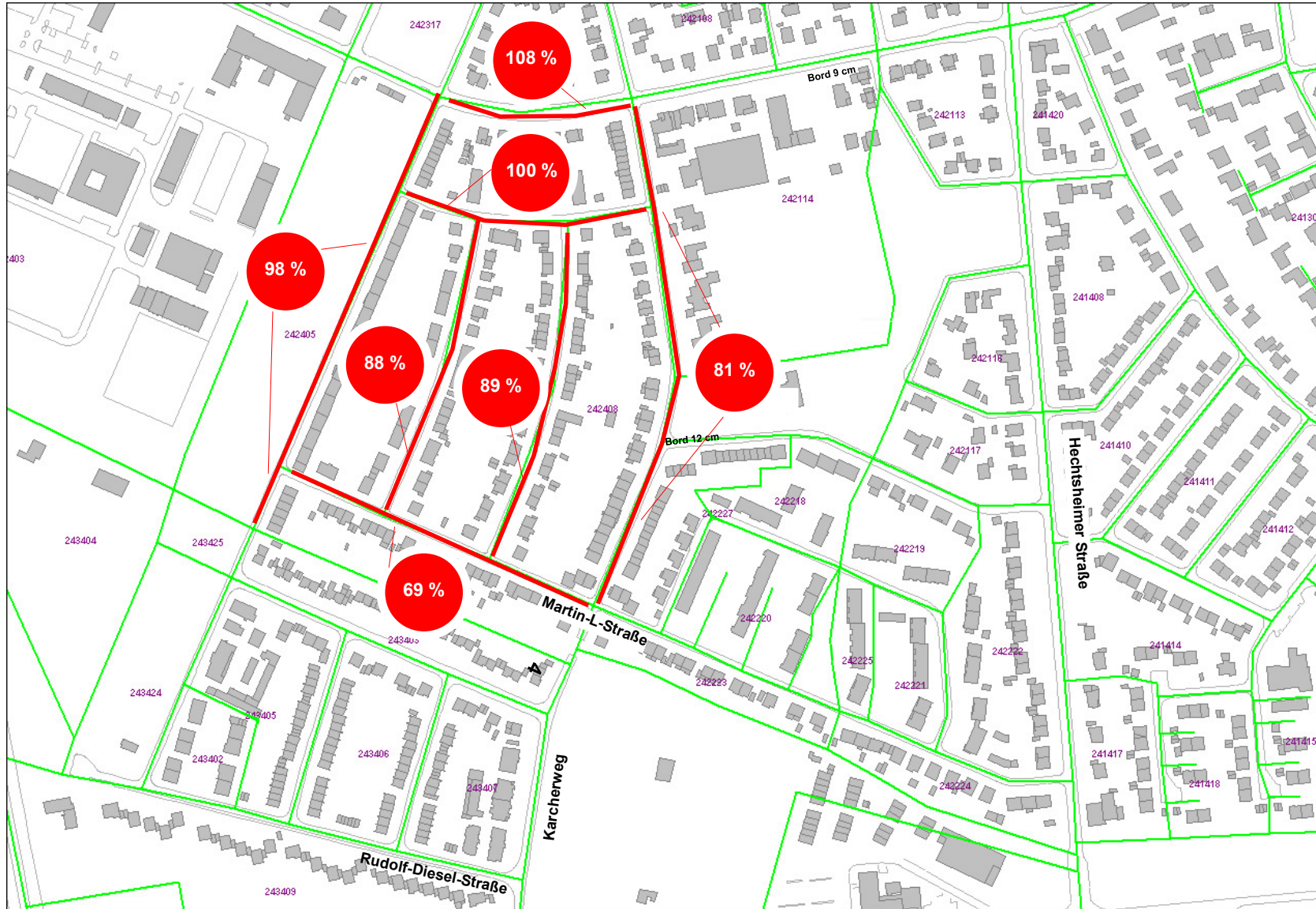
max. vorhanden: 247
davon tats.belegt: 221

Auslastung in Prozent:

89 % = 26 freie Plätze

Stadt Mainz
61-Stadtplanungsamt
Abt. Verkehrswesen

19.12.2018 as/bmz



Bewohnerparken Mainz - Oberstadt

O9 - Adelongstraße / M.-Luther-Straße / Ebersheimer Weg

Auslastung öffentlicher Stellplätze:
Donnerstag 06.12.2018 (15:00 Uhr)



Landeshauptstadt
Mainz

Anlage - 6

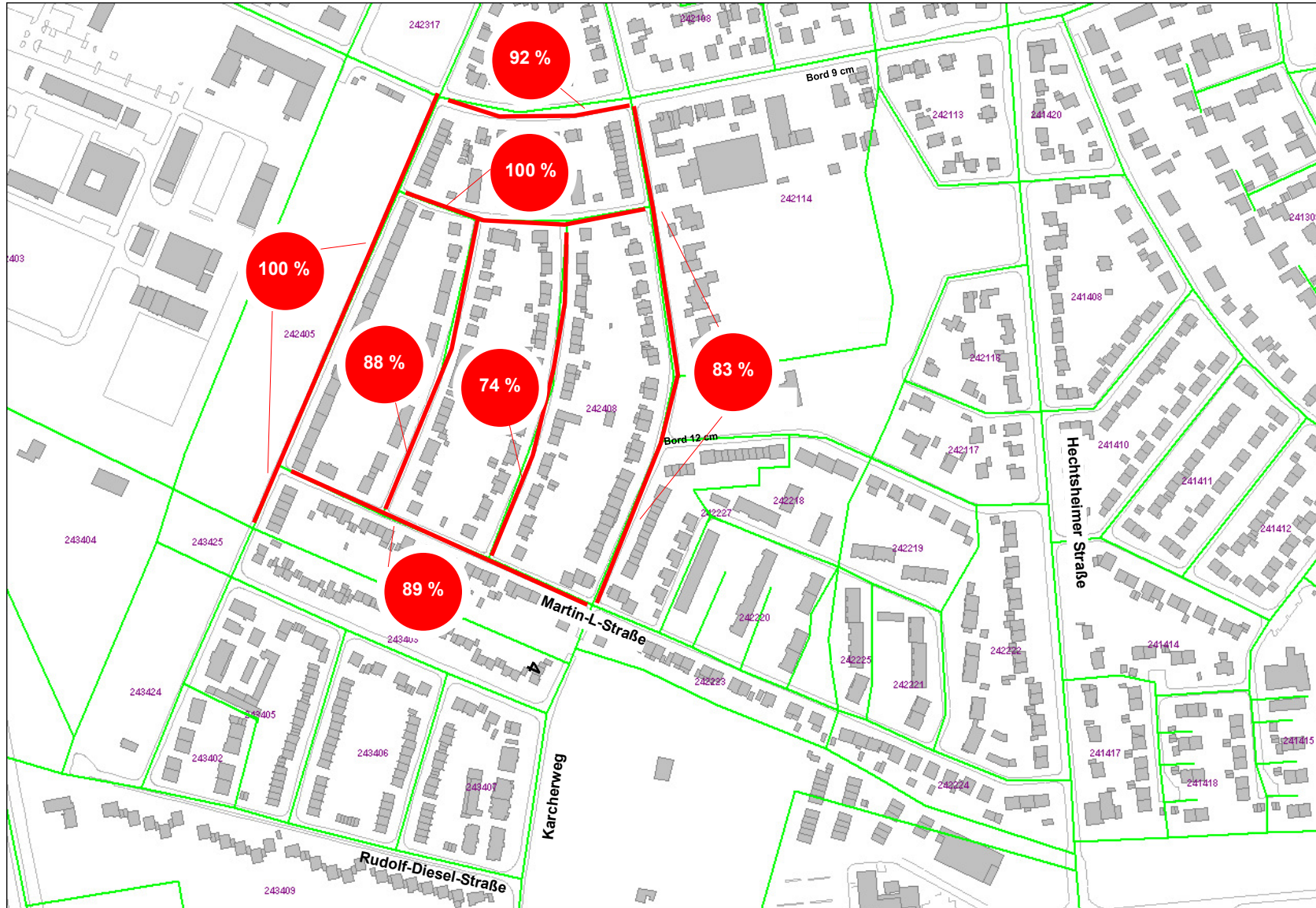
98 %

Auslastung des Straßen-
abschnittes in %

max. vorhanden: 247
davon tats.belegt: 221

Auslastung in Prozent:

89 % = 26 freie Plätze



Stadt Mainz
61-Stadtplanungsamt
Abt. Verkehrswesen

19.12.2018 as/bmz

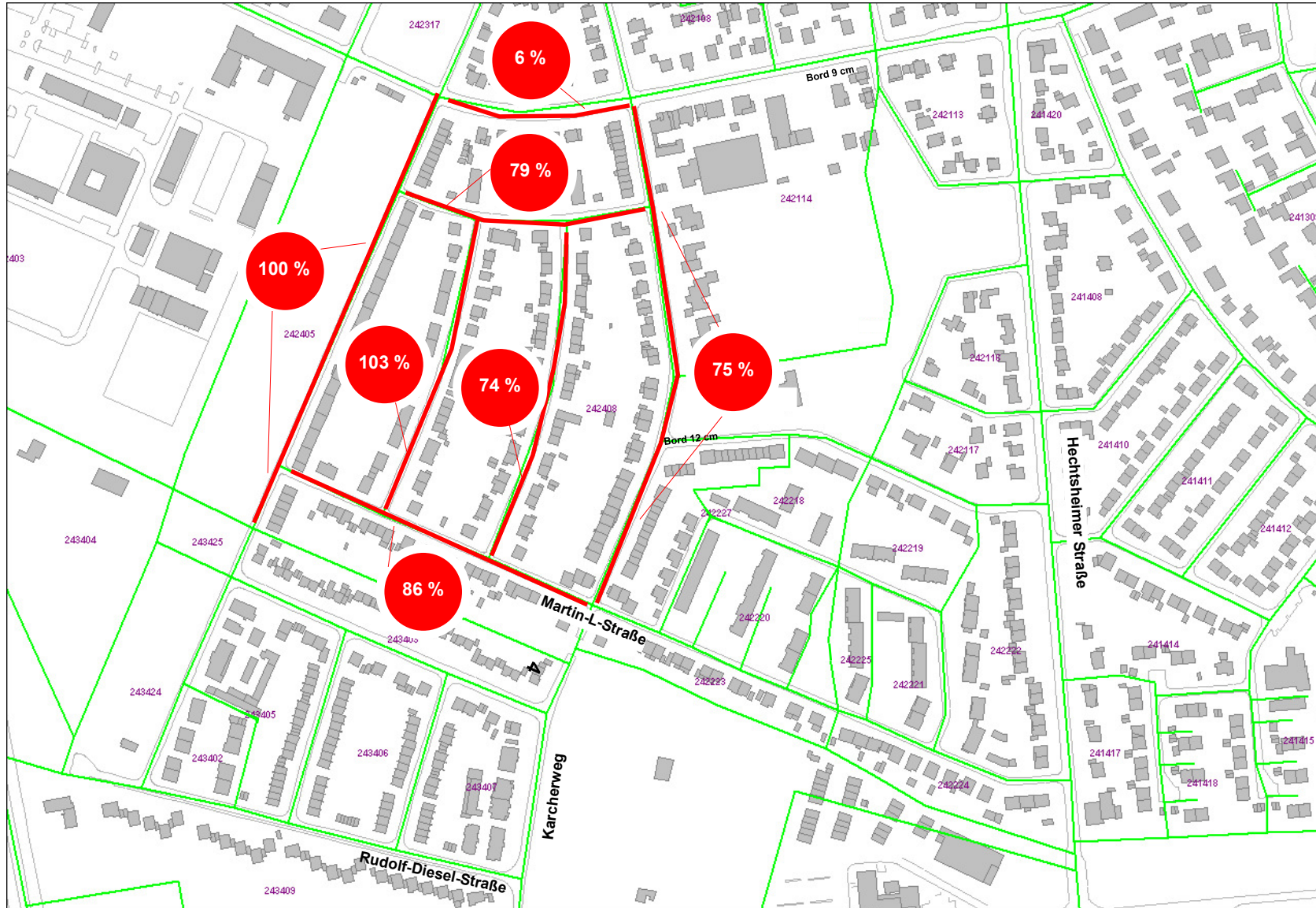
Bewohnerparken Mainz - Oberstadt

O9 - Adelongstraße / M.-Luther-Straße / Ebersheimer Weg

Auslastung öffentlicher Stellplätze:
Donnerstag 06.12.2018 (19:00 Uhr)



Landeshauptstadt
Mainz



Anlage - 7



Auslastung des Straßenabschnittes in %

max. vorhanden: 247
davon tats.belegt: 210

Auslastung in Prozent:

85 % = 37 freie Plätze

Stadt Mainz
61-Stadtplanungsamt
Abt. Verkehrswesen

19.12.2018 as/bmz

Bewohnerparken Mainz - Oberstadt

O9 - Adelongstraße / M.-Luther-Straße / Ebersheimer Weg

Auslastung öffentlicher Stellplätze:
Donnerstag 06.12.2018 (Tabellen)



Landeshauptstadt
Mainz

Anlage - 8

Auslastungen am 06.12.2018

geparkte Kfz je Strecke absolut	Strecke 1	Strecke 2	Strecke 3	Strecke 4	Strecke 5	Strecke 6	Strecke 7	Summen	Auslastung in %
öffentliche Stellplätze gesamt	55	12	48	35	33	35	29	247	entspricht 100 %
Auslastung um 05:00 Uhr	51	7	39	30	31	34	29	221	89
Auslastung um 10:00 Uhr	54	13	41	24	29	31	29	221	89
Auslastung um 15:00 Uhr	55	11	40	31	29	26	29	221	89
Auslastung um 19:00 Uhr	55	6	36	30	34	26	23	210	85
Auslastung im Mittel absolut	54	9	39	29	31	29	28	218	Auslastung 88 %
Auslastung im Mittel in %	98	77	81	82	93	84	95	88	

Auswertung Bewohnerparken Adelongstraße (Dezember 2018)

U-Gebiet:

An der Goldgrube: 16; 18; 24 bis 32

Adelongstraße: 2 bis 58; 2a; 4a; 6a

Ebersheimer Weg: 8 bis 48; 34a; 38a und 7 bis 51; 45a; 75 bis 91;

Erhardstraße: alle

Külbstraße: alle

Martin-Luther-Straße: 46 bis 52 und 57 bis 91

Schulze-Delitzsch-Straße: alle

Herkunft	5 Uhr	10 Uhr	15 Uhr	19 Uhr	Gesamt
aus Mainz	33	38	47	37	155
aus U-Gebiet	131	94	87	114	426
nicht aus Mainz	57	89	87	59	292
Gesamt	221	221	221	210	873

Stadt Mainz
61-Stadtplanungsamt
Abt. Verkehrswesen

19.12.2018 as/bmz

Bewohnerparken Mainz - Oberstadt

O9 - Adelongstraße / M.-Luther-Straße / Ebersheimer Weg

Kenndaten : Einwohner / Kfz /
Stellplätze



Landeshauptstadt
Mainz

Bewohnerparken Mainz Plangebiet Oberstadt - Adelongstraße

Einzeldaten **Kenndaten Bewohnerparken**

Planungsraum	Lage	Stadtteil	Bezeichnung	Fläche ha	max.Distanz km
--------------	------	-----------	-------------	--------------	-------------------

Adelongstr.	Adelongstraße Ebersheimer Weg / Martin-Luther-Str	Oberstadt	Adelongstraße	-	-
--------------------	---	-----------	----------------------	---	---

Statistischer Block	statistische Blockseite	Einwohner ab 18 Jahre	gemeldete Pkw	öffentliche Stellplätze	private Stellplätze
------------------------	-------------------------	--------------------------	------------------	----------------------------	------------------------

242404		107	44	61	13
242406		211	88	36	10
242407		113	68	81	36
242408		116	64	33	54
242409		71	38	14	27
	2421144	19	16	7	22
	2421155	-	-	6	-
	2422274	27	18	9	-

1,36	= Faktor Pkw / öffentl.Stellplätze	664	336	247	162
-------------	------------------------------------	-----	-----	-----	-----

Faktor gemeldete Pkw je privater Stellplatz: 2,07

Faktor gemeldete Pkw / alle Stellplätze: 0,82

Faktor gemeldete Pkw / Einwohner: 0,51

- Einwohnerdaten: Stand 31.05.2018
- Kfz-Daten: Stand 31.05.2018 (private Pkw und dienstl. zugelassene Pkw)

- öffentl. + private Stellpl. laut Begehung und Recherche aktueller Luftbilder

Anlage - 9

Stadt Mainz
61-Stadtplanungsamt
Abt. Verkehrswesen

19.12.2018 as/bmz

Bewohnerparken Mainz - Oberstadt

O9 - Adelongstraße / M.-Luther-Straße / Ebersheimer Weg

Beschilderungskonzept ab 05/2019



Landeshauptstadt
Mainz



Anlage - 10

- Standort Bewohner + Besucher
Zonen-Beschilderung
- Standort Aufhebung
Zonen-Beschilderung
- Standort Bewohner + Besucher
Strecken-Beschilderung

Stadt Mainz
61-Stadtplanungsamt
Abt. Verkehrswesen

19.12.2018 as/bmz