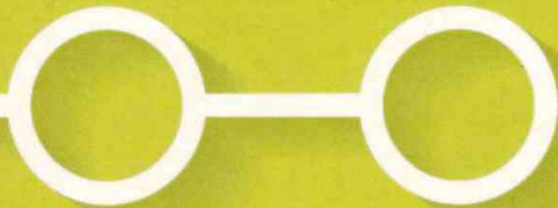




CityBahn verbindet

Städteausschuss Mainz/Wiesbaden

06. November 2018



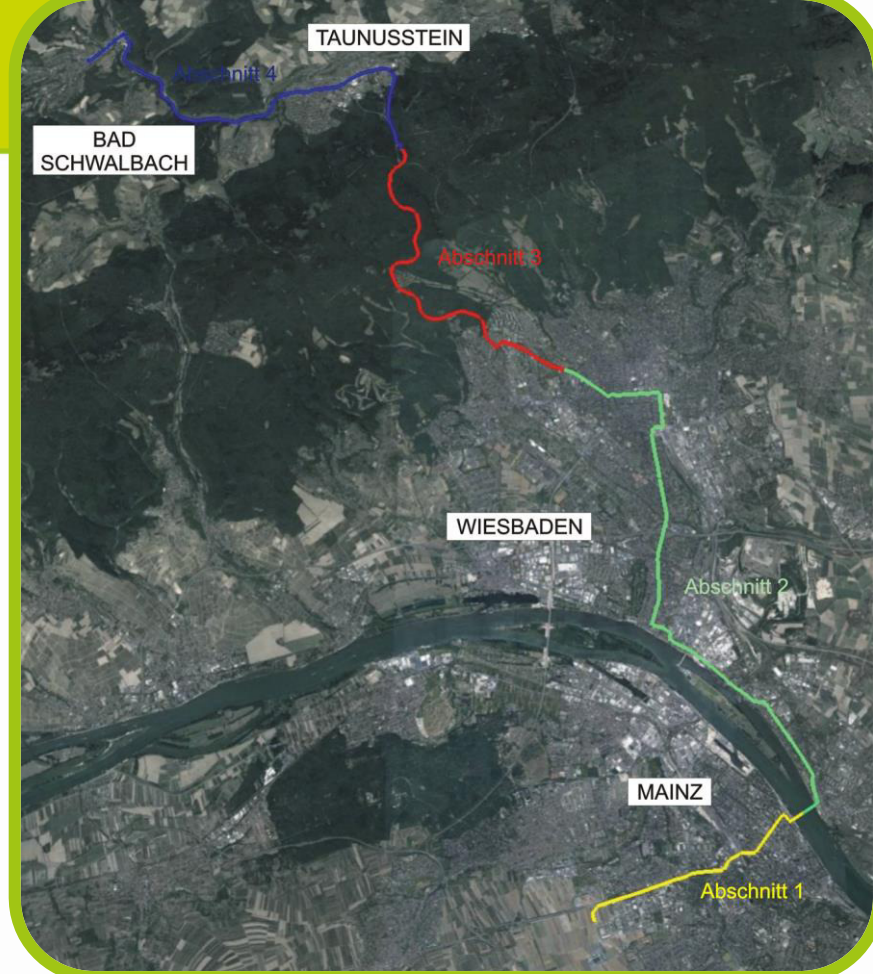
1. **Stand zu Planung und Zeiten**
2. **Theodor-Heuss-Brücke**
3. **Dialog mit Bürger*innen „Gründlichkeit vor Schnelligkeit“**

1. Stand zu Planung und Zeiten



CityBahn – Die Planungsabschnitte

- **Abschnitt 1** – Mainz Hochschule bis Mainz-Kastel-Brückenkopf:
Streckenlänge **ca. 4,7 km (davon 2,9 km Bestandsnetz)**
- **Abschnitt 2** – Mainz-Kastel-Brückenkopf bis Hochschule RheinMain (über Rheingaustraße/ Biebrich):
Streckenlänge **ca. 11,8 km**
- **Abschnitt 3** – Hochschule Rhein Main bis Stadtgrenze Wiesbaden:
Streckenlänge **ca. 8,3 km**
- **Abschnitt 4** – Stadtgrenze Wiesbaden bis Bad Schwalbach Schmidtbergplatz:
Streckenlänge **ca. 10,5 km**
- **GESAMTLÄNGE CA. 35,3 KM**
(*Neubaustrecke 32,4 km*)



Vorschlagslinienführung – Abschnitte 1-3 (Input Entwurfsplanung mit Stand Ende Vorplanung)

Arbeitsgruppe (AG) Planung CityBahn

- Fachliche Begleitung der Planung durch eine dezernatsübergreifende und projektbegleitenden Arbeitsgruppe (seit Sommer 2017 in Wiesbaden, seit Dezember 2017 in Mainz)

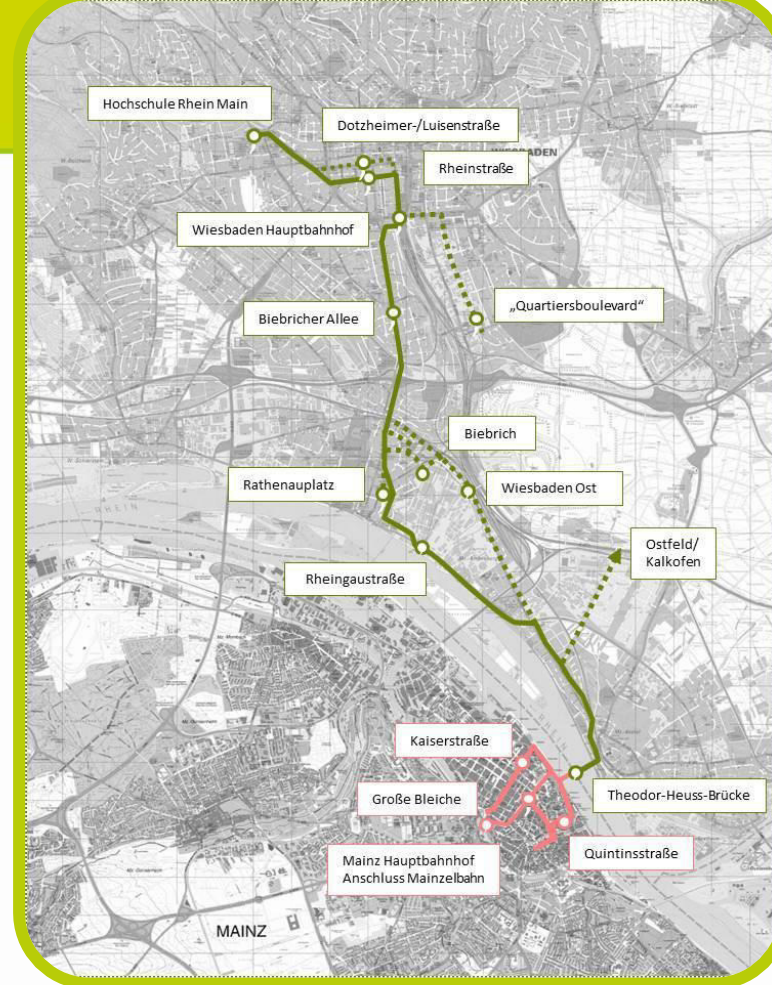
➔ Vorschlagslinienführung

mit gewählten Varianten über:

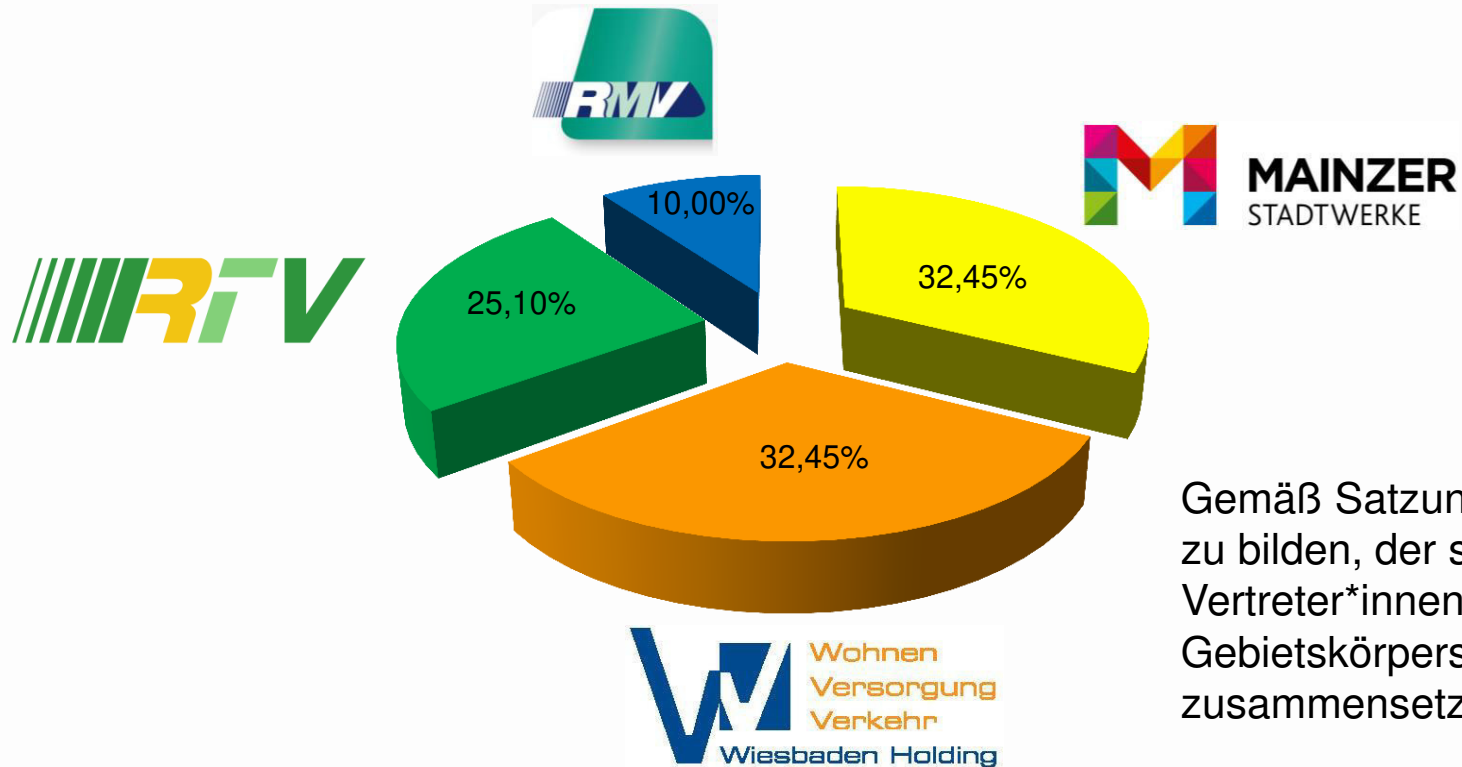
- Rheinstraße (WI)
- Rheingaustraße (WI)

mit offenen Varianten über:

- Große Bleiche/ Kaiserstraße/
Quintinsstraße (MZ)



Neue Beteiligungen an der CityBahn GmbH – Regionaler Charakter wird deutlich



Gemäß Satzung ist ein Beirat zu bilden, der sich durch Vertreter*innen der Gebietskörperschaften zusammensetzt

Planung des Abschnitts von Hochschule RheinMain bis Mainz Hochschule

- Abschluss **Vorplanung Wiesbaden**: 2. Halbjahr 2018
- Abschluss **Vorplanung Mainz**: Anfang 2019 (mit Ende der Workshops)
- Fertigstellung **Entwurfsplanung**: Herbst 2019
- Beginn **Planfeststellung**: Herbst 2019

Planung des Abschnitts von Hochschule RheinMain bis nach Bad Schwalbach

- Noch zu definieren

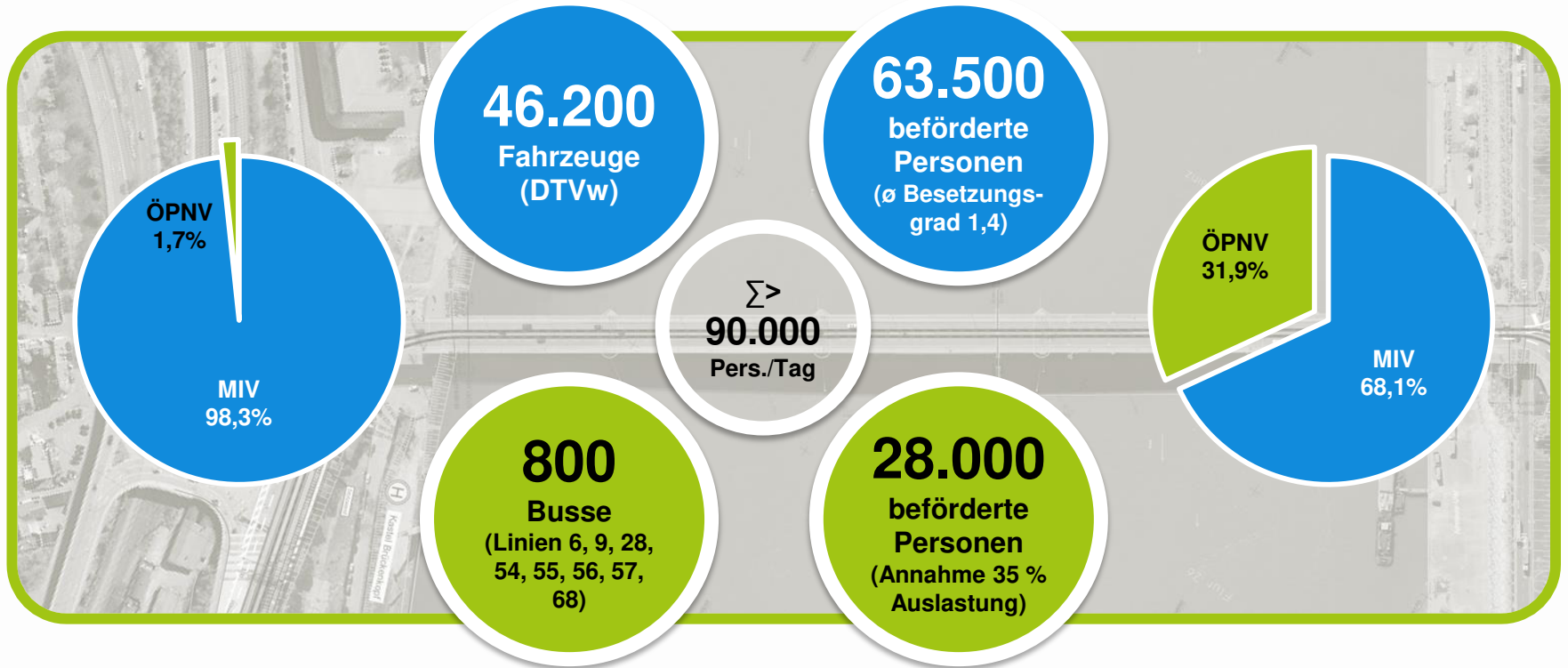
Herausforderungen

- Projektfahrplan nach wie vor sehr ambitioniert, auch in Hinblick auf Synchronisation der Planungsabschnitte
- Betriebliche Rahmenbedingungen mit unterschiedlichen Rahmenwerken (BO Strab und ESBO) zu definieren und damit schon früh in der Planung einzubetten, das gleiche gilt für Leitungsträger
- Theodor-Heuss-Brücke und Kreisel Kastel als wichtige Verbindung der Städte erhalten
- Widerstand von Wiesbadener Bürger*innen spürbar
- Zwischenbeschluss der IHK Wiesbaden im September 2018
→ Deutliche Aufträge an Politik zur Klärung und vertieften Analyse
- Bekenntnisse zur Verkehrswende, zur Elektrifizierung des Verkehrs, zur CityBahn in den verschiedenen Gebietskörperschaften vorhanden, die sich zur gemeinsamen Vision „Mobilität in der Metropolregion“ entwickeln sollten
- Kommunikation „pro CityBahn“ ist noch weiterzuentwickeln, inhaltlich und emotional

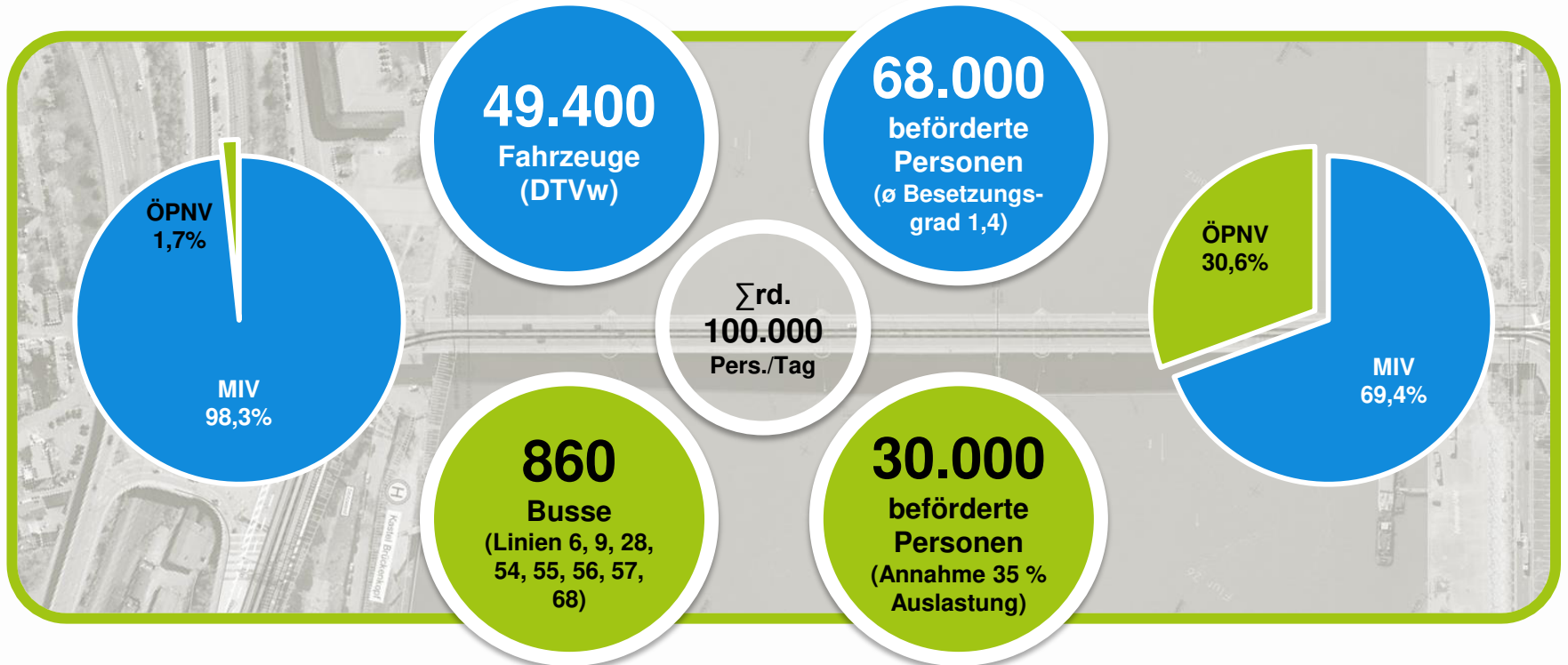
2. Theodor-Heuss-Brücke



Theodor-Heuss-Brücke – Stand heute Personenbeförderung (pro Tag)



Theodor-Heuss-Brücke – Prognose 2030 Nullfall Personenbeförderung (pro Tag)



Annahme: Verkehrszuwachs bis 2030 etwa 7%.

zzgl. ca. 3.750 Radfahrer und 2.050 Fußgänger/ Werktag

Film zu Theodor-Heuss-Brücke – Signalisierung Hochkreisel

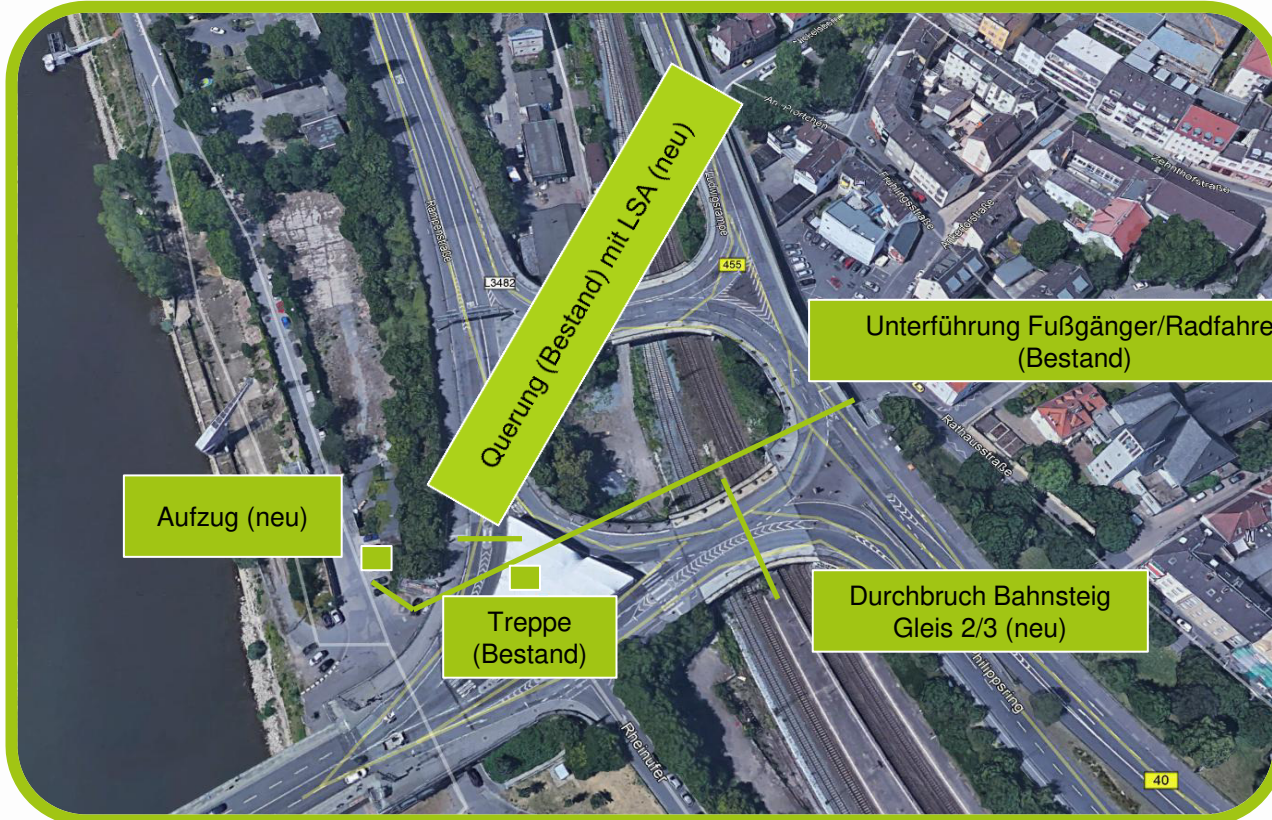


Straßenbahnverkehr Theodor-Heuss-Brücke bis 1958

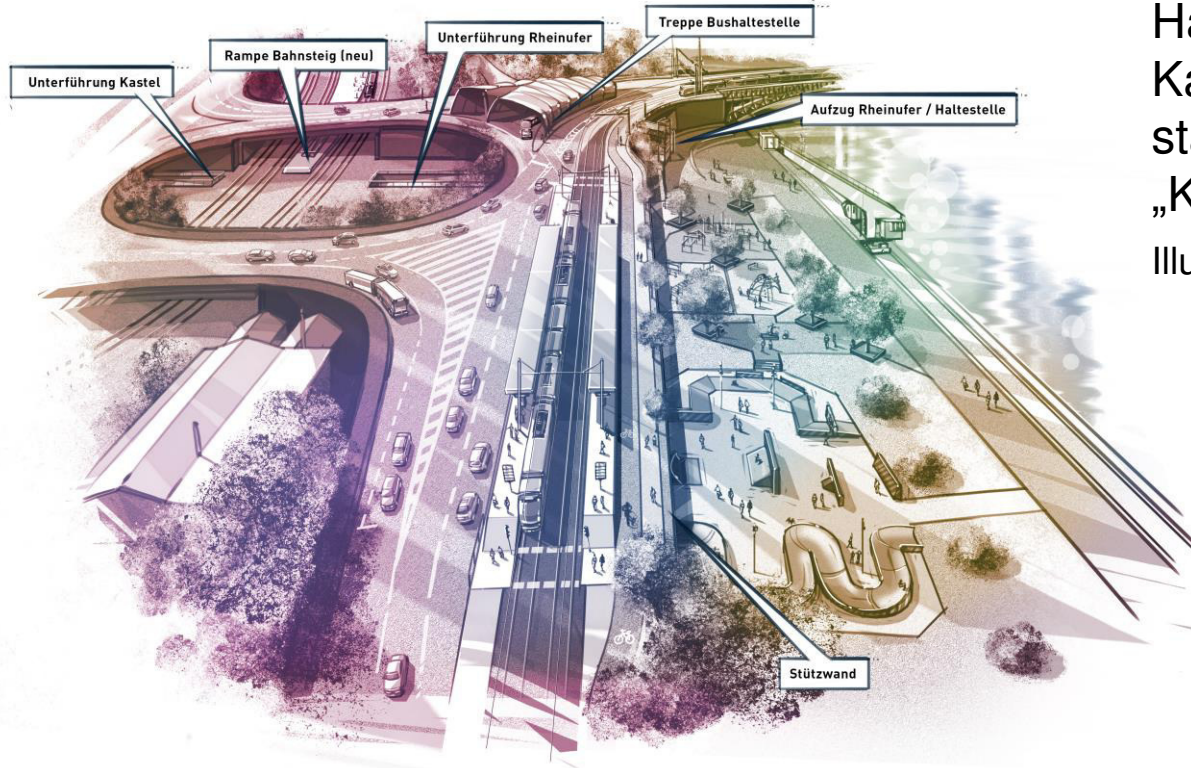


Die Fachinformationsveranstaltung im Bürgerhaus Kastel am 13.09.2018 wurde insgesamt positiv aufgenommen – „CityBahn als Impulsgeber“ (AZ)

Hochkreisel Kastel – Zuwegungskonzept



Hochkreisel Kastel – Gestaltungsbeispiel



Haltestelle
Kastel/Brückenkopf mit
städtischem Projekt
„Kransand“
Illustration

3. Dialog mit Bürger*innen

„Gründlichkeit vor Schnelligkeit“



Bürgerbüro „BABEL MIT“

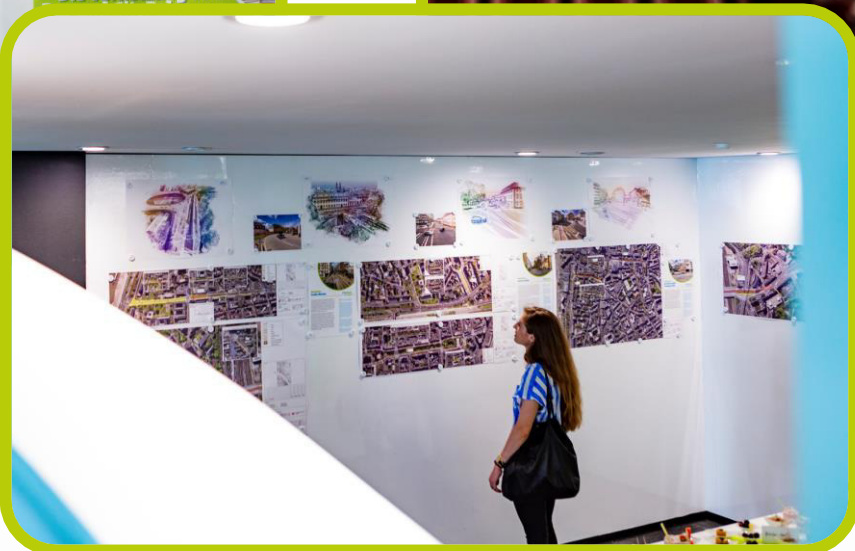
Schillerstraße 18 in Mainz

Öffnungszeiten Di-Fr 11-17 Uhr, Sa 10-14 Uhr

- Dialog mit Bürger*innen
- Workshops
- Präsentationen
- Auslage von Infomaterial
- Aushang aktuellster Planunterlagen
- Aushang von Plakaten
- Diashow
- CB-Infofilme
- Sprechstunde mit Expert*innen



Bürgerbüro „BABEL MIT“



Bilder von der
Eröffnung (08/2018)

Bürgerbüro „DialogBox“

Bahnhofsvorplatz in Wiesbaden

Öffnungszeiten Di-Fr 11-17 Uhr, Sa 10-14 Uhr

- Dialog mit Bürger*innen
- Präsentationen
- Auslage von Infomaterial
- Aushang von Plakaten
- Diashow
- CB-Infofilme
- Sprechstunde mit Expert*innen
- Sonderevents nach Bedarf
- etc.



Bürgerbüro „DialogBox“



Bilder von der Eröffnung am
Mauritiusplatz (08/2018)

Dialog-Workshops Mainz

- **Durchführung in betroffenen Stadtteilen/ -bezirken in mehreren Terminen**
- **Fester Teilnehmerkreis u.a. mit Planern, Ortsvorstehern und Anwohner*innen sowie Interessenvertreter*innen (Lobbyisten) mit den Schwerpunkten:**
 - Behinderte
 - Kultur
 - Gastronomie
 - Immobilien
 - Hochschule
 - Verkehrsclubs
 - Schule
 - Handel
- **Ziel:** Lösungsfindung der für alle Bürger*innen insgesamt verträglichsten Variante
- Ergebnis Empfehlung
- Termine: 04./18.09., 23.10., 20.11., (+1 Termin in 01/19) jeweils von 18:00 bis 21:00 Uhr



CityBahn GmbH

c/o ecos office center

Gustav-Stresemann-Ring 1

65189 Wiesbaden

www.citybahn-verbindet.de

info@citybahn-verbindet.de

