

# Aktuelle Bestandssituation des Feldhamsters und Wirksamkeit von Schutzmaßnahmen

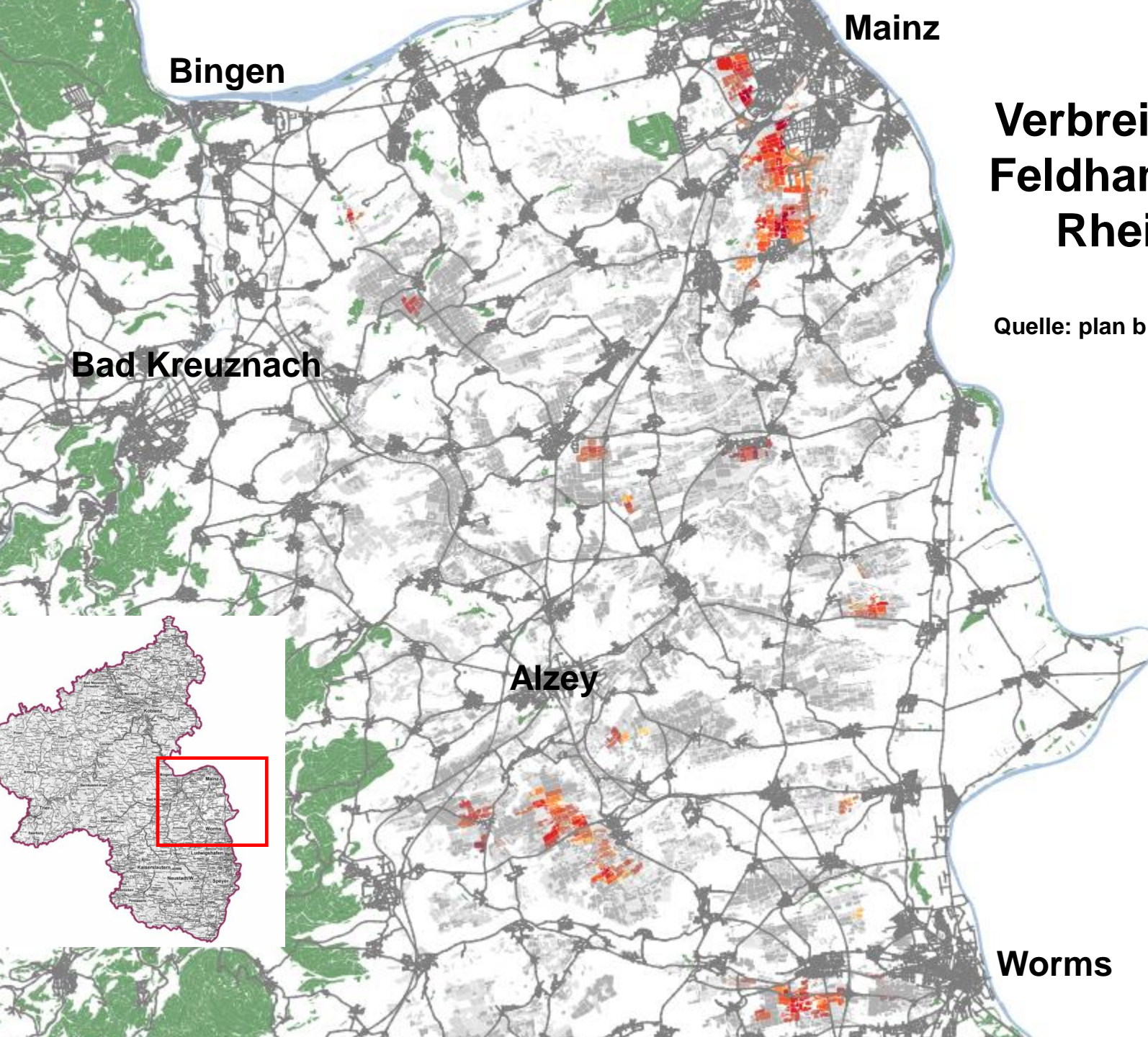
Ausschuss für Umwelt, Grün und Energie Mainz, 23. Oktober 2018

Holger Hellwig

Holger Hellwig & hellwig@plan-b-idee.de  
Dr. Annette Becker

plan b GbR, Bingen am Rhein

plan b GbR



**Bingen**

**Mainz**

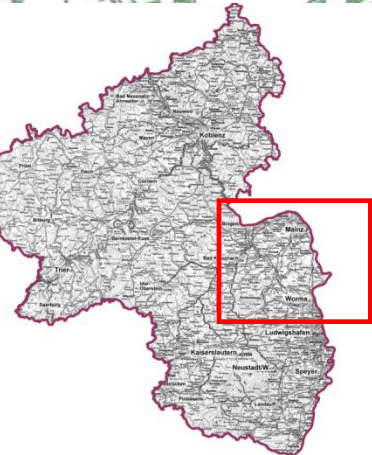
# Aktuelle Verbreitung des Feldhamsters in Rheinhessen

Quelle: plan b GbR für LfU 2017

**Bad Kreuznach**

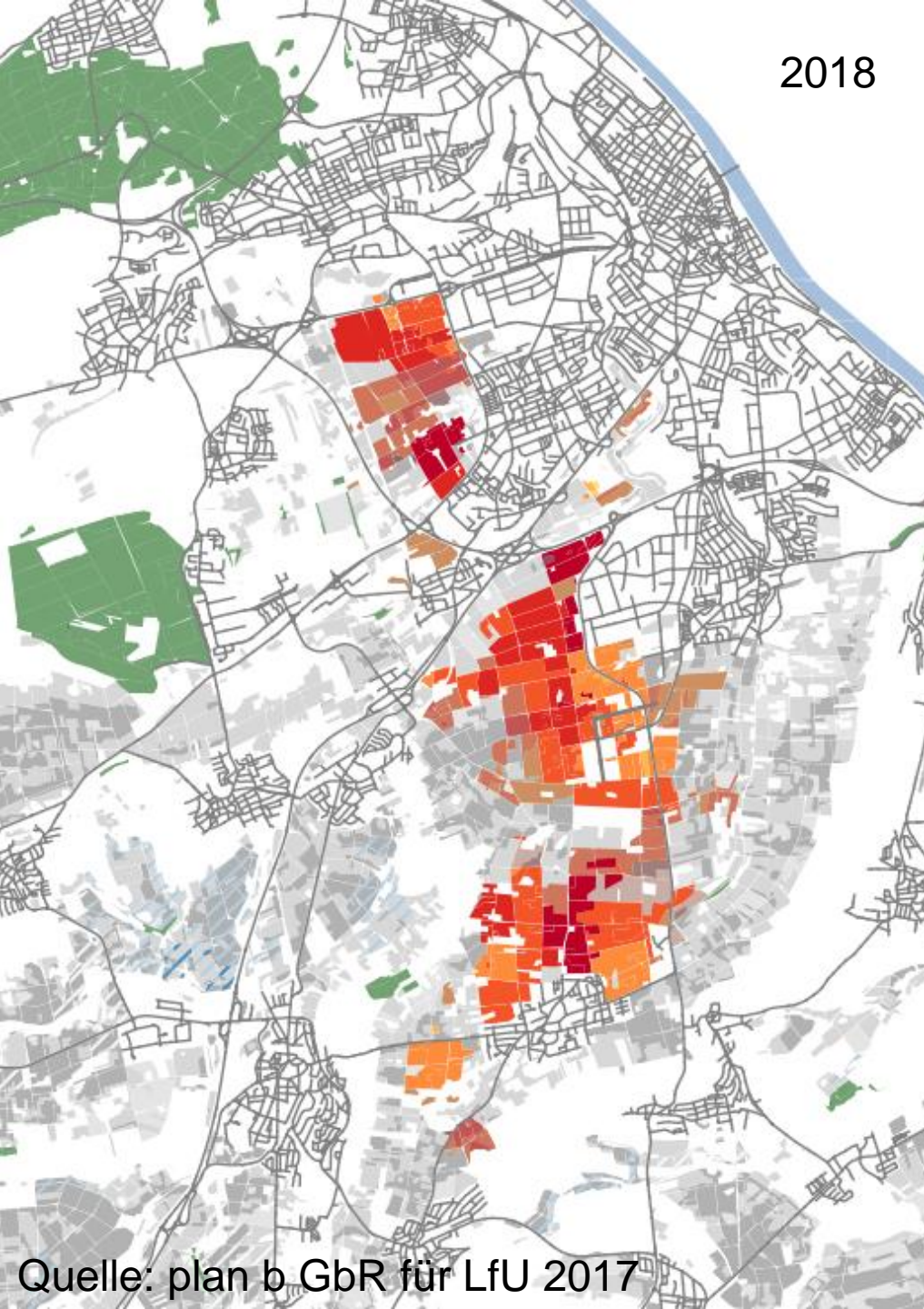
**Alzey**

**Worms**

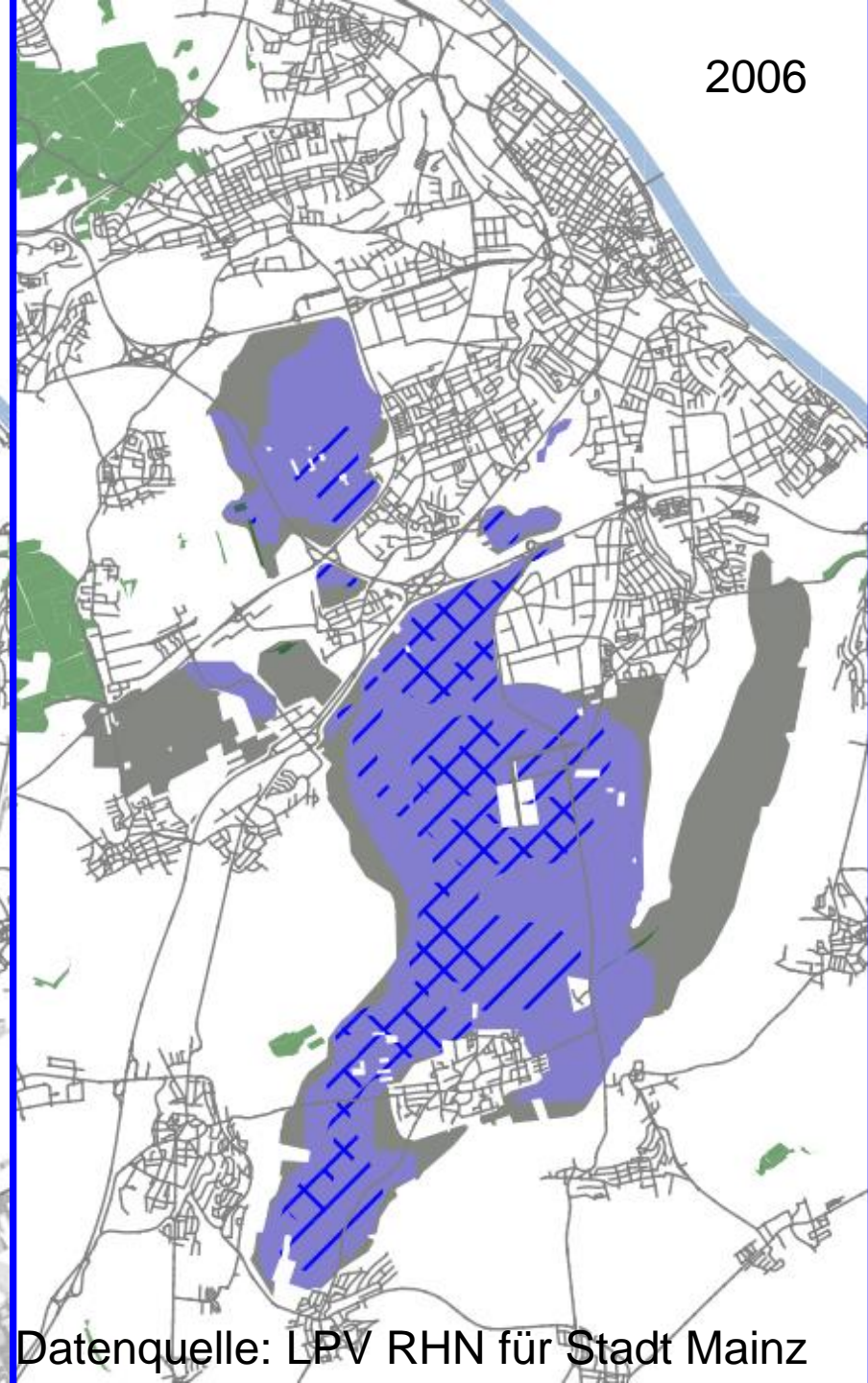




2018



2006



Quelle: plan b GbR für LfU 2017

Datenquelle: LPV RHN für Stadt Mainz



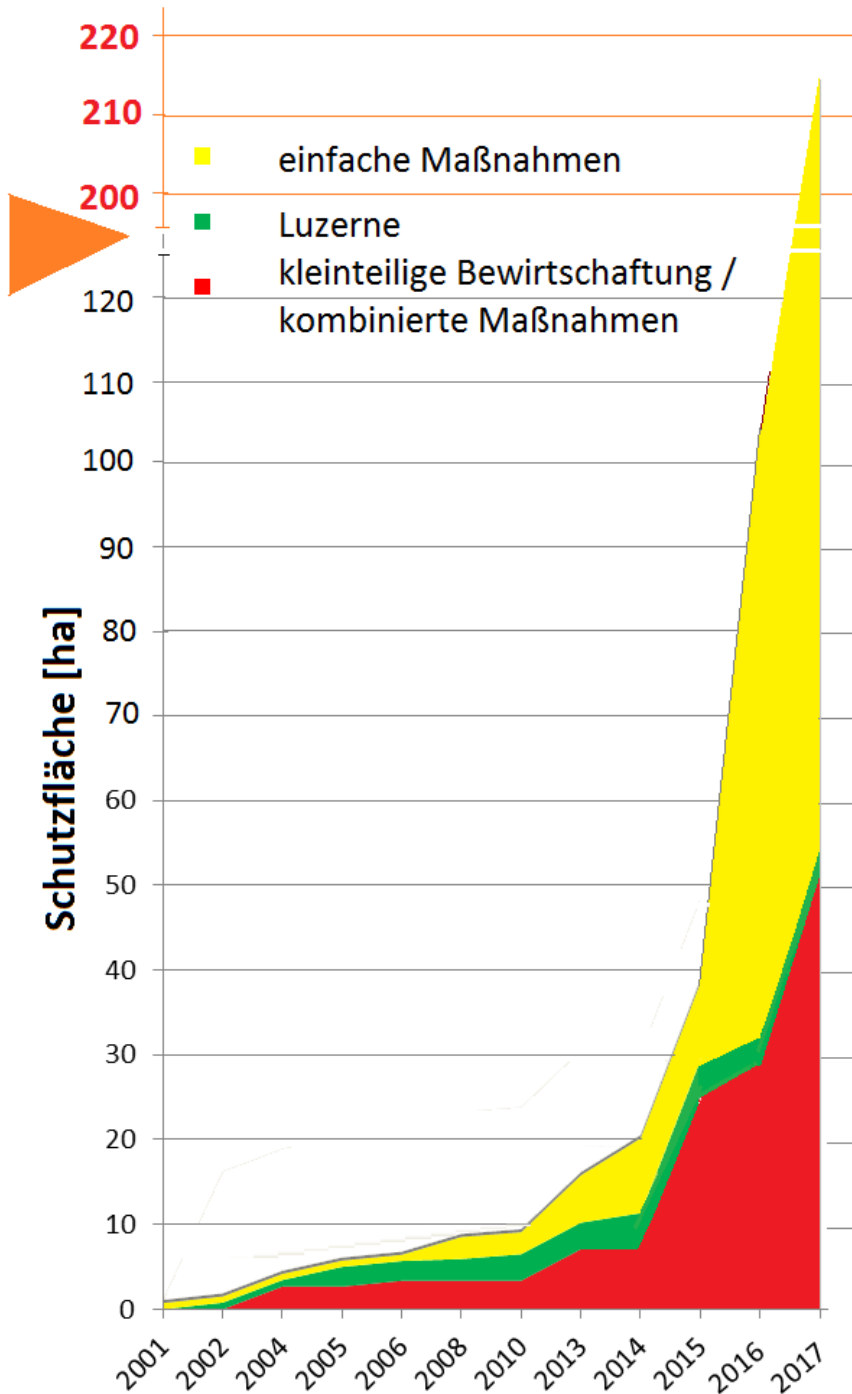
# Problem





# Unsere Lösungsansätze





# Schutzflächenbestand in Mainz

bis 2012 Maßnahmen durch die GVG

ab 2012 starker Anstieg durch Engagement der Stadt Mainz mit Unterstützung durch die Stiftung Natur und Umwelt

Abbildung: plan b GbR für Stadt Mainz



# Aktueller Schutzflächenbestand in Mainz

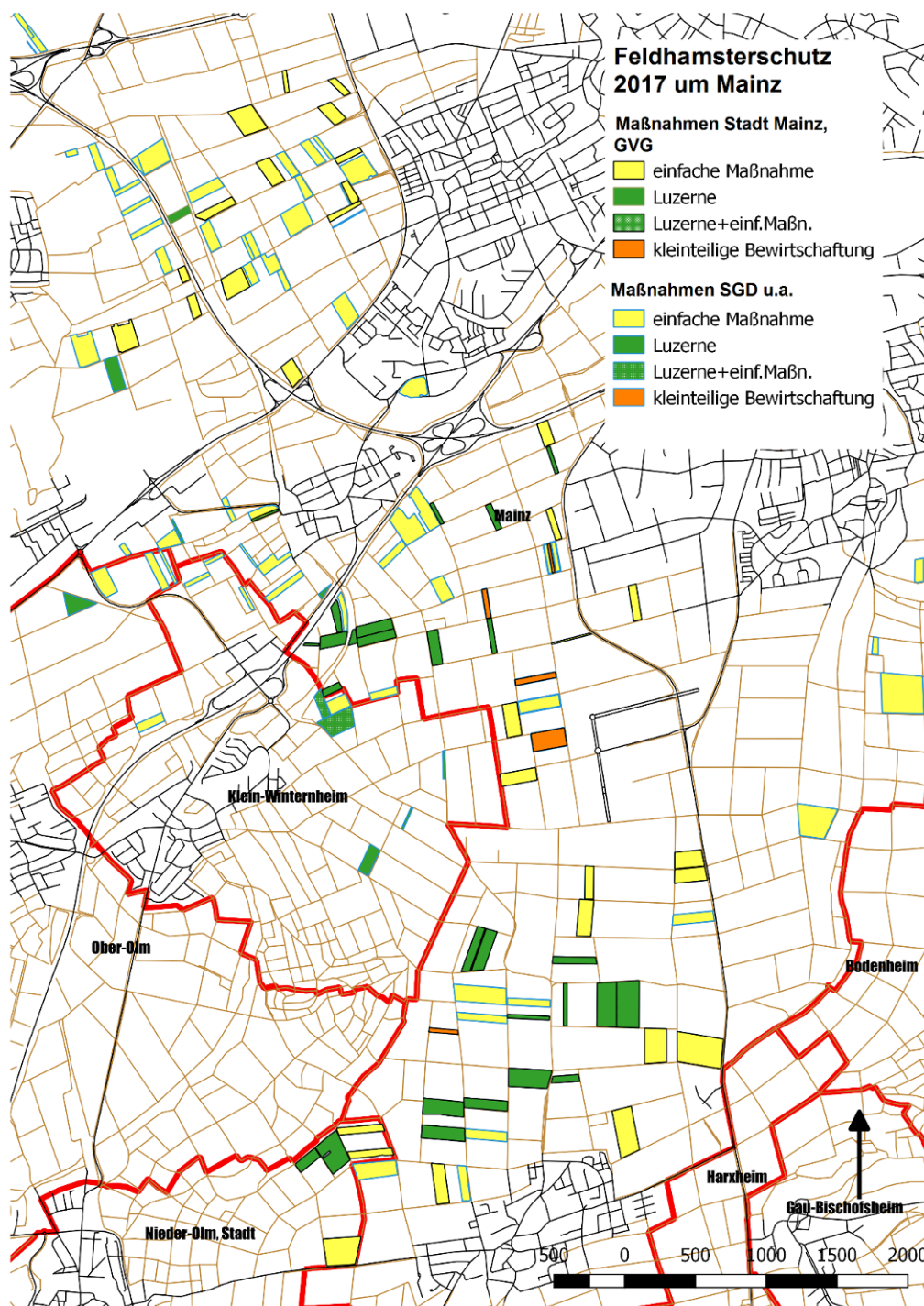


Abbildung: plan b GbR für Stadt Mainz

# **Langzeitmonitoringflächen und Maßnahmenmonitoring in Mainz (seit 2002)**

**regelmäßige jährliche Untersuchung als Voraussetzung für zuverlässige Aussage über Trends der Bestandsentwicklung auf 54 Flächen liegen vor**

**0,8 Baue/ha im Schnitt in den Maßnahmenjahren**

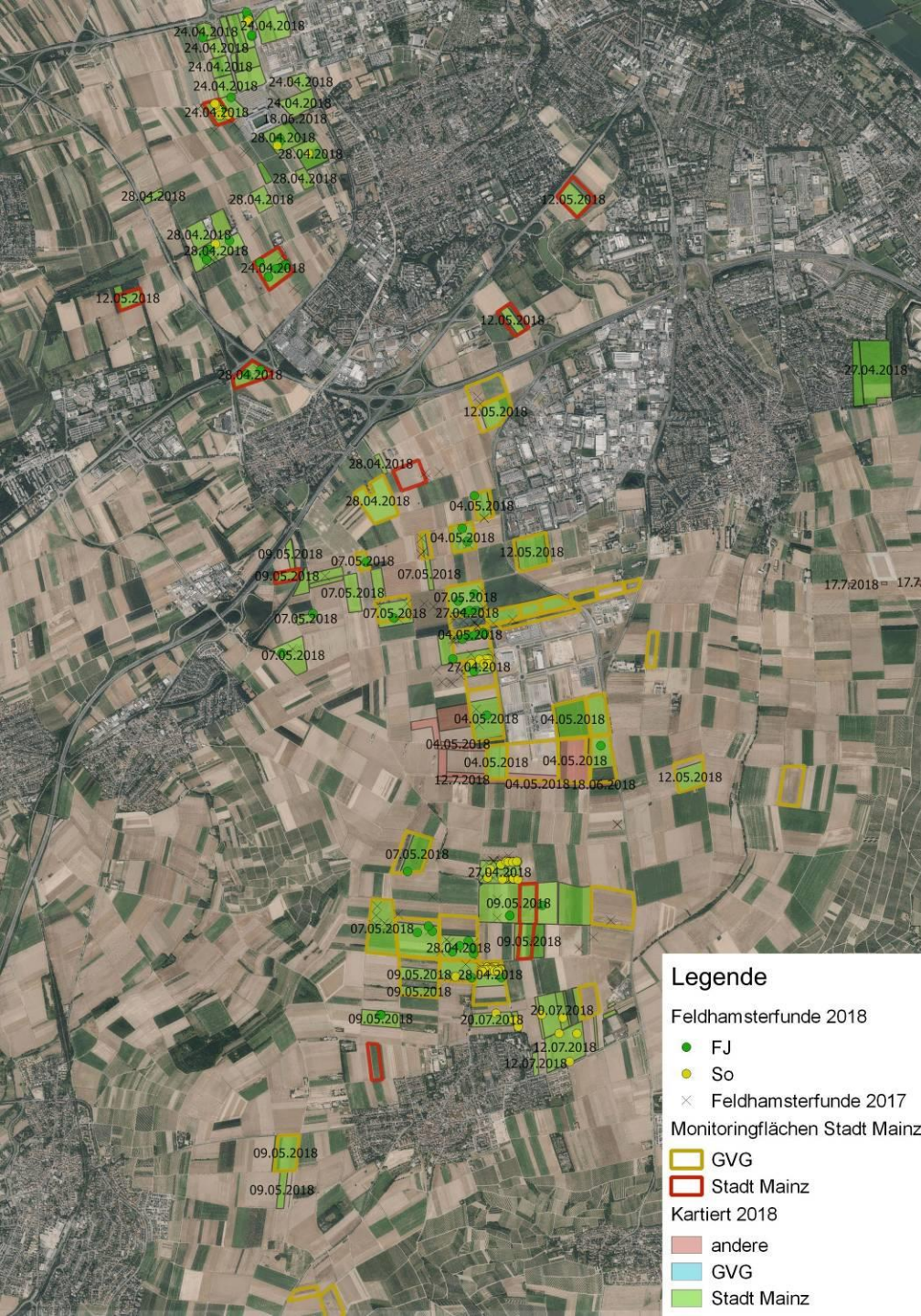
**0,4 Baue/ha** bei einfachen (AHP) Maßnahmen

**2,1 Baue/ha** bei einfach PLUS Maßnahmen

**1,1 Baue/ha** bei hochwertigen Maßnahmen

**0,2 Baue/ha im Schnitt in Jahren ohne Maßnahmen**





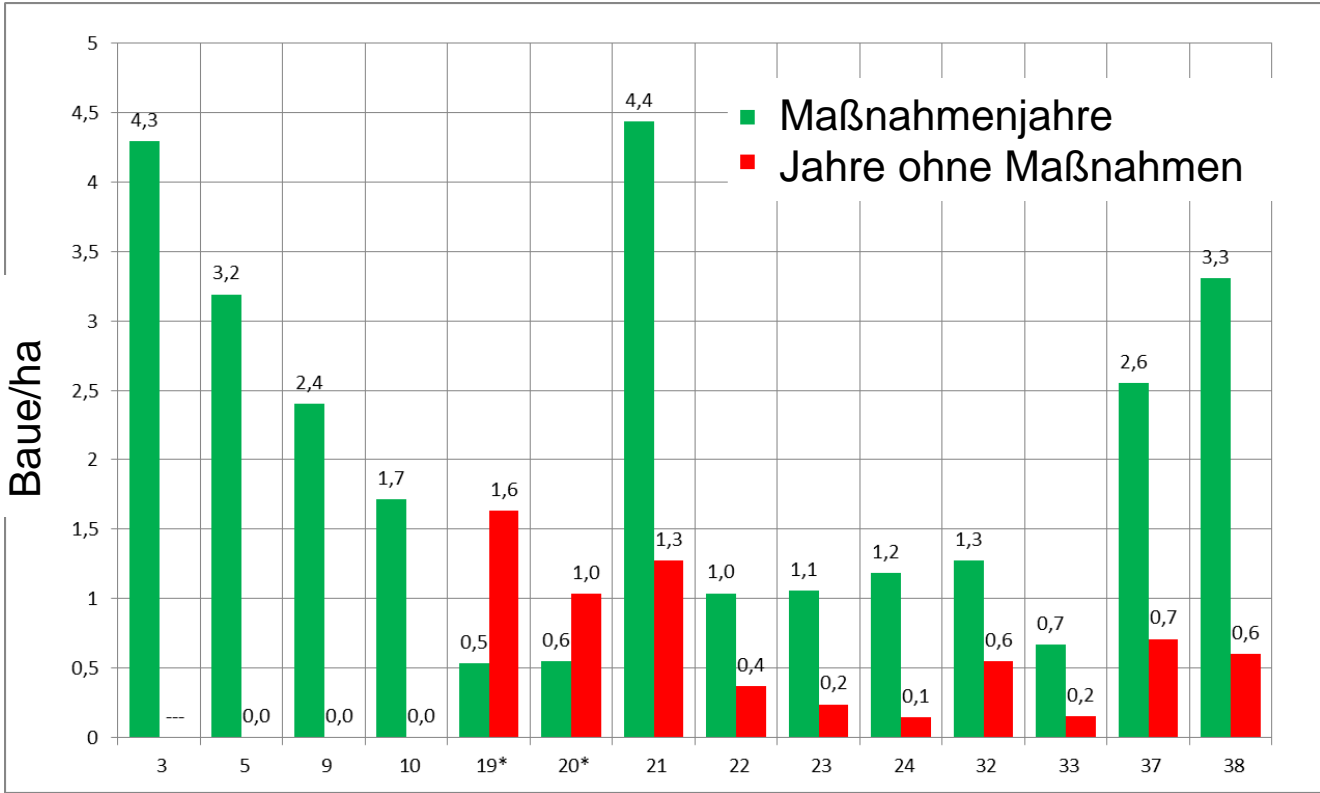
Kartiert: 347 ha  
 Funde 2018: 141 St.  
 Frühjahr: 85 St.  
 Sommer: 56 St.  
 Funde 2017: 165 St. (bei 372 ha)

- Legende**
- Feldhamsterfunde 2018
  - FJ
  - So
  - × Feldhamsterfunde 2017
  - Monitoringflächen Stadt Mainz
  - ▭ GVG
  - ▭ Stadt Mainz
  - Kartiert 2018
  - ▭ andere
  - ▭ GVG
  - ▭ Stadt Mainz

Abbildung: plan b GbR für Stadt Mainz

# Wirksamkeit von Maßnahmen auf Monitoringflächen in Mainz

(Jahre 2002-2017)



ab 2004 Maßn.

Monitoringfläche Nr. (nur solche mit Maßnahmen)

\*: Monitoringflächen 19/20 grenzen direkt an Möbel-Martin-Gelände, unmittelbar benachbart ist Ausgleichsfläche mit Sitzkrücken (insofern ungünstiger Standort?)



Erfolge



Bilder: plan b GbR



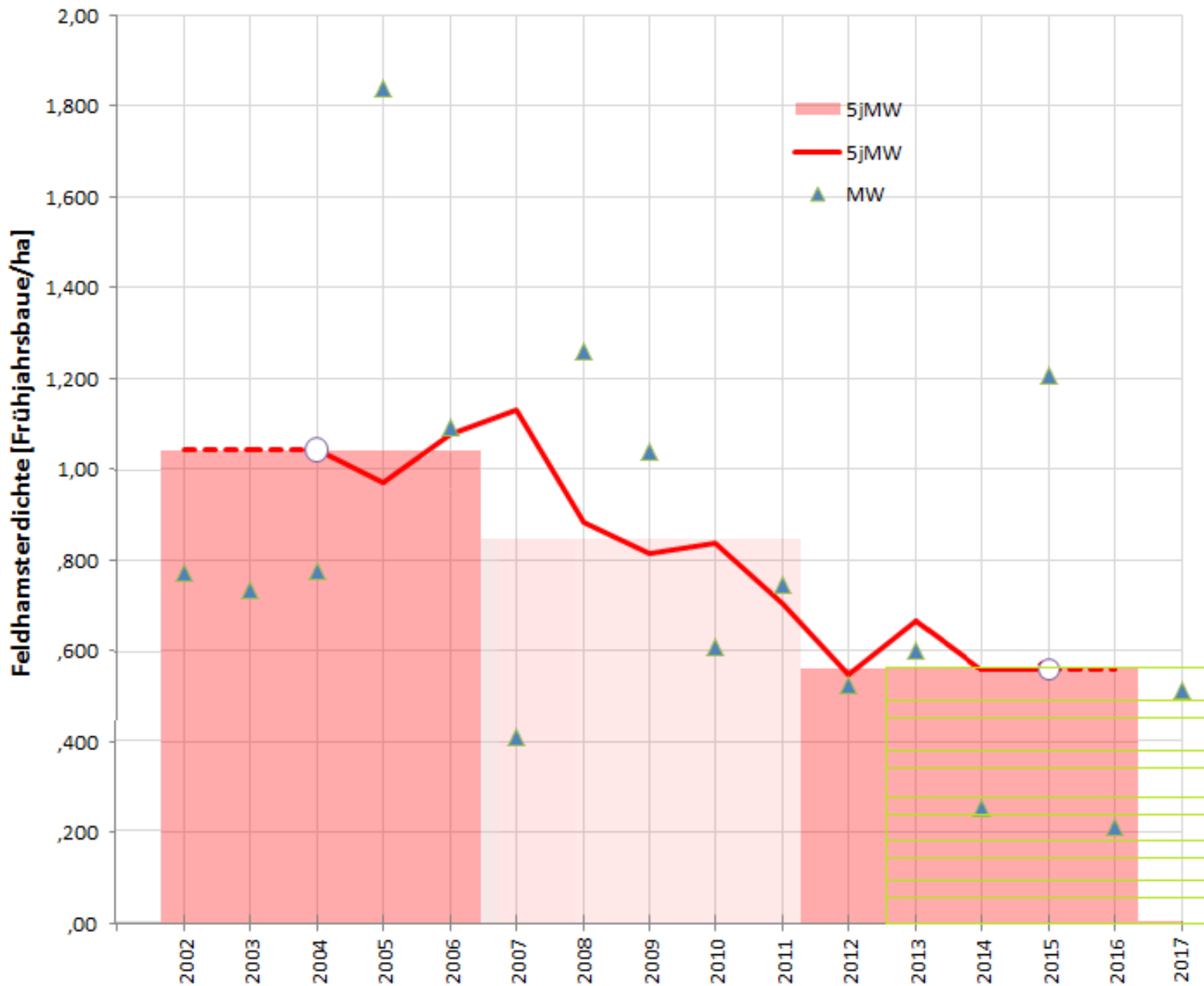


Abbildung: plan b GbR für Stadt Mainz



# Vielen Dank für Ihre Aufmerksamkeit!

Ausschuss für Umwelt, Grün und Energie Mainz, 23. Oktober 2018  
Holger Hellwig

Holger Hellwig & hellwig@plan-b-idee.de  
Dr. Annette Becker

plan b GbR, Bingen am Rhein

plan b GbR