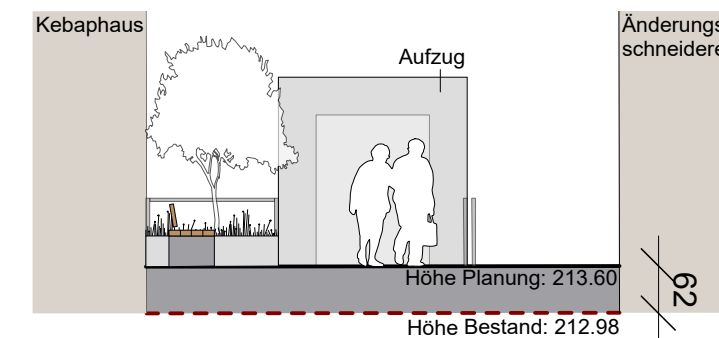
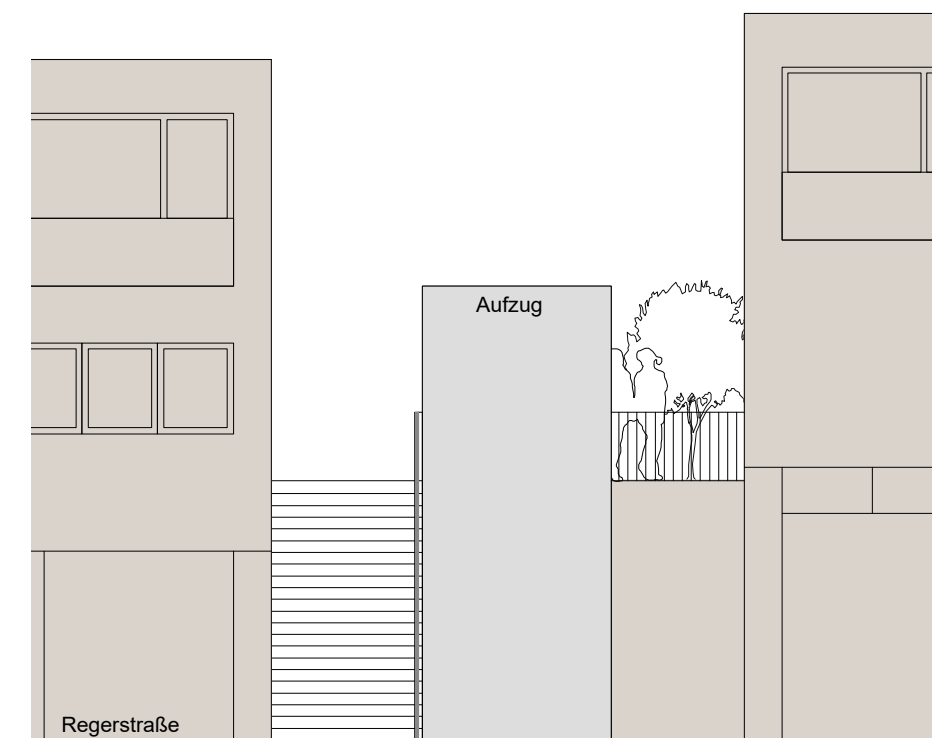


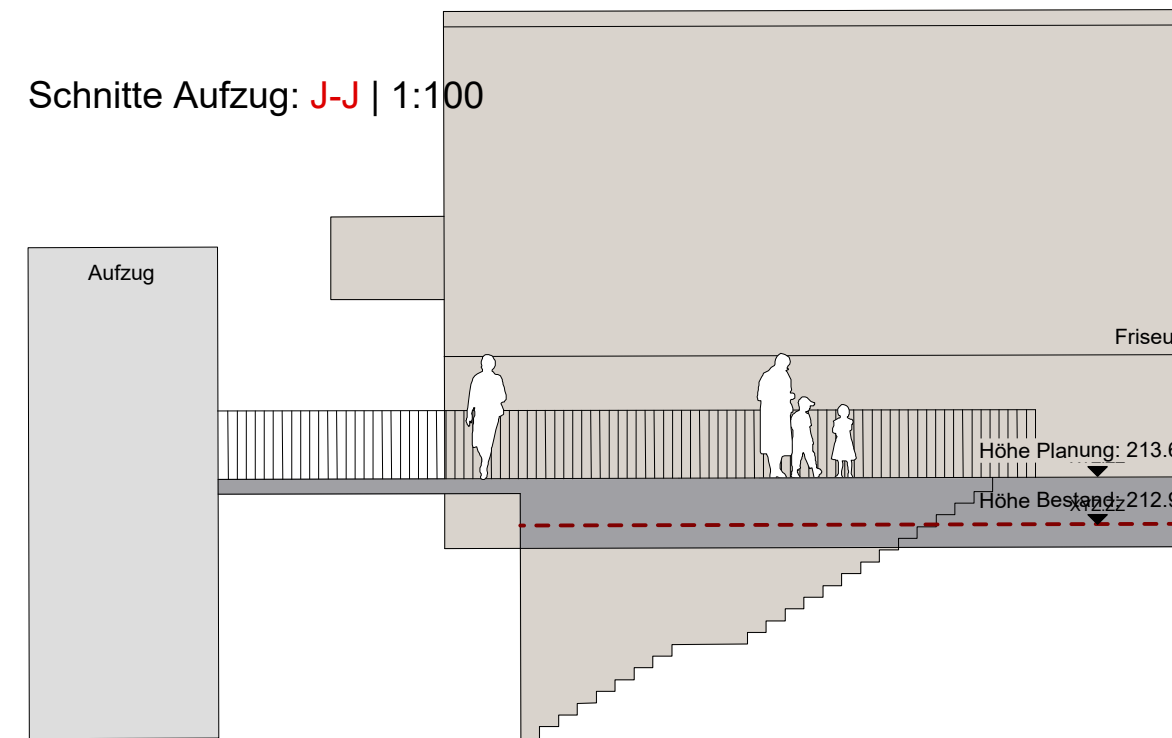
Schnitte Aufzug: E-E | 1:100



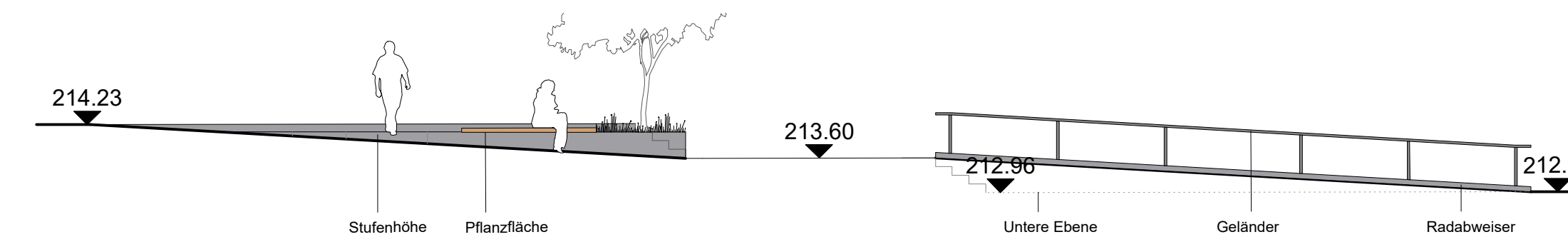
Ansicht Regerstraße | 1:100



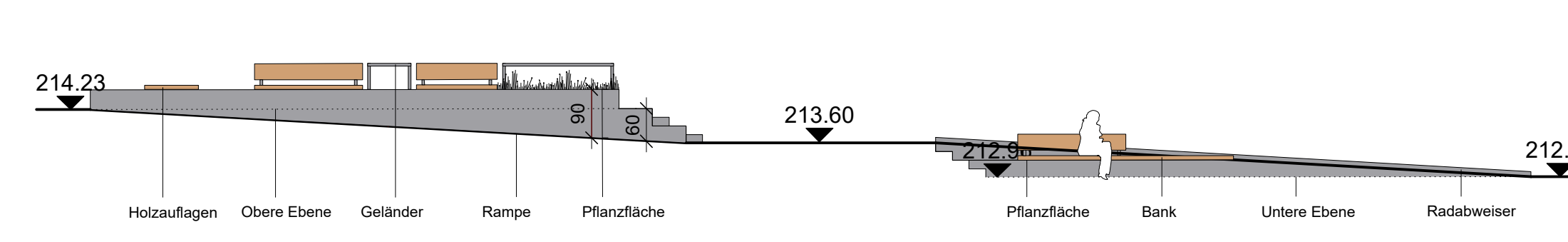
Schnitte Aufzug: J-J | 1:100



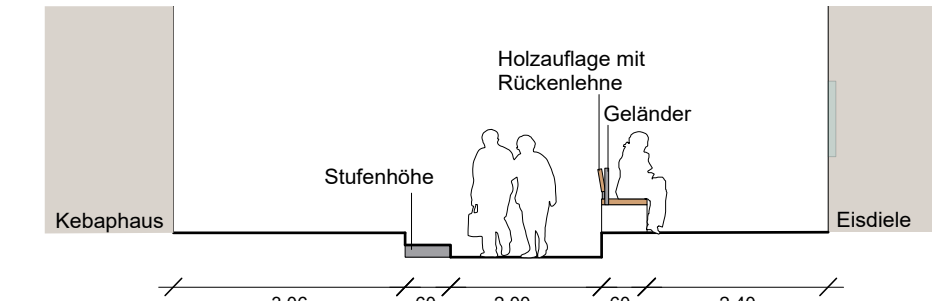
Schnitte Rampe 2: F-F | 1:100



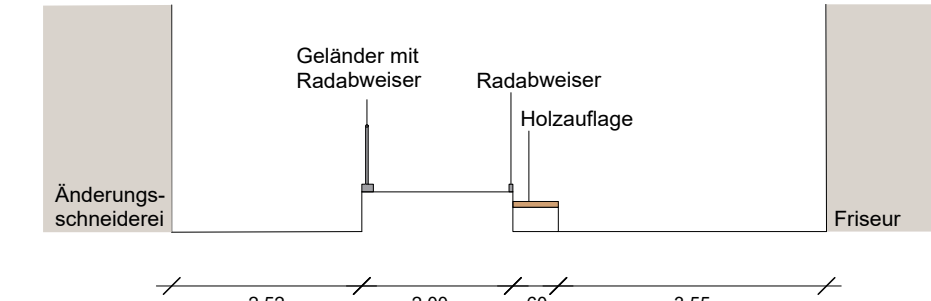
Schnitte Rampe 2: G-G | 1:100



Schnitte Rampe 2: H-H | 1:100



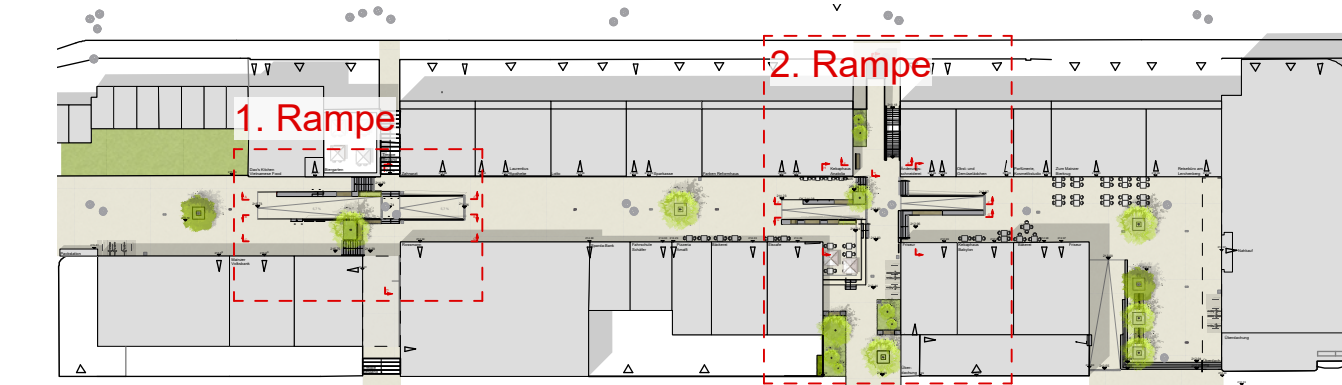
Schnitte Rampe 2: I-I | 1:100



Legende

- Vordach Ladenzeile
- Geplante Höhen und Oberflächengefälle
- Höhen Bestand
- Wassereinflauf (Bestand)
- Wassereinflauf (Planung)
- Schachtdeckel (Bestand)
- Rampen: 3,3% - 5,7% Steigung
- Befestigte Flächen**
- Betonsteinplatten, Reihenverband 20 cm breit
- Farblicher Belagswechsel
- Sitzstufen
- Grünflächen**
- Pflanzflächen
- Bepflanzung Rampen
- Ausstattung**
- Ränkelement z.B. mit Pfaffenwinde, Trompetenblume o. Winter Jasmin
- Handlauf Treppe/Rampe teilweise mit Radabweiser
- Mauerelemente / teilweise mit Bankauflage
- Bank
- Spielpunkte z.B. Stahlgras, Brett
- Schaukasten
- Fahrradparker/Anlehnbügel
- Abfalleimer
- Baumscheibe, ausgepflastert
- Aufzug Regerstraße
- Bäume/Sträucher**
- Baum (Planung)
- Baum (Bestand)
- 2 Stk.

Übersicht 1:1.000



In Kooperation mit: SCHOYERER ARCHITECTEN_SYRA

Projekt	Einkaufszentrum Mainz Lerchenberg Umbau der Passage
Bauherr	Stadtverwaltung Mainz, Amt für Jugend und Familie, Postfach 3620 55026 Mainz
Planstand	Entwurfsplanung
Planinhalt	2. Rampe mit Aufzug
Maßstab	1 : 100
Projektnummer/ Blattnr./ Index	302.070-1.2
Datei	302.070-1.2 Entwurf Einkaufszentrum Lerchenberg.vwx
Bearbeiter	Ai, SD
Freigabe	Landschaftsarchitekt Bauherr
Datum	09.05.2018
Vorfasser	Bierbaum.Aichele, Landschaftsarchitekten Untere Zahnbacher Straße 21 55131 Mainz Telefon (06131) 66925-0 Fax (06131) 66925-29 info@bierbaumaichele.de www.bierbaumaichele.de