

### Zeichenerklärung / Planung

**Planung**

- Radweg
- Gehweg
- Taktiler Trennstreifen
- Grünfläche anpassen
- Bestand anpassen
- A1-Granitbord instand setzen\*
- Poller - Interimslösung

**Bestand**

- Polygonpunkt
- Straßeneinlauf
- Wasserschieber
- Verkehrszeichen
- Eingang
- Zufahrt
- Straßenlampe

**Externe Planung**

- Lichtplanung Mainzer Netze
- Neue Leuchte nachrichtlich dargestellt

**\*) Bordanlage wird zum späteren Zeitpunkt erneuert**

Stadtvorstand				
Ortsbeirat				
Park- u. Verkehrsausschuß				
Bauausschuß				
Vorlage	Datum	Datum	Datum	Datum

Nr.	Änderung	Datum	Name

<b>Abteilung Verkehrswesen</b>	Amtsleitung
Abteilungsleitung	Straßenbetrieb
Sachgebietsleitung	Städtebau/ Stadtbildpflege
Sachbearbeitung	Stadtplanung / Verb. Bauleitpl.
Aktenzeichen:	Maßstab: 1 : 250    Höhenstatus: HST160    Lagestatus: ETRS89/UTM32

## Landeshauptstadt Mainz

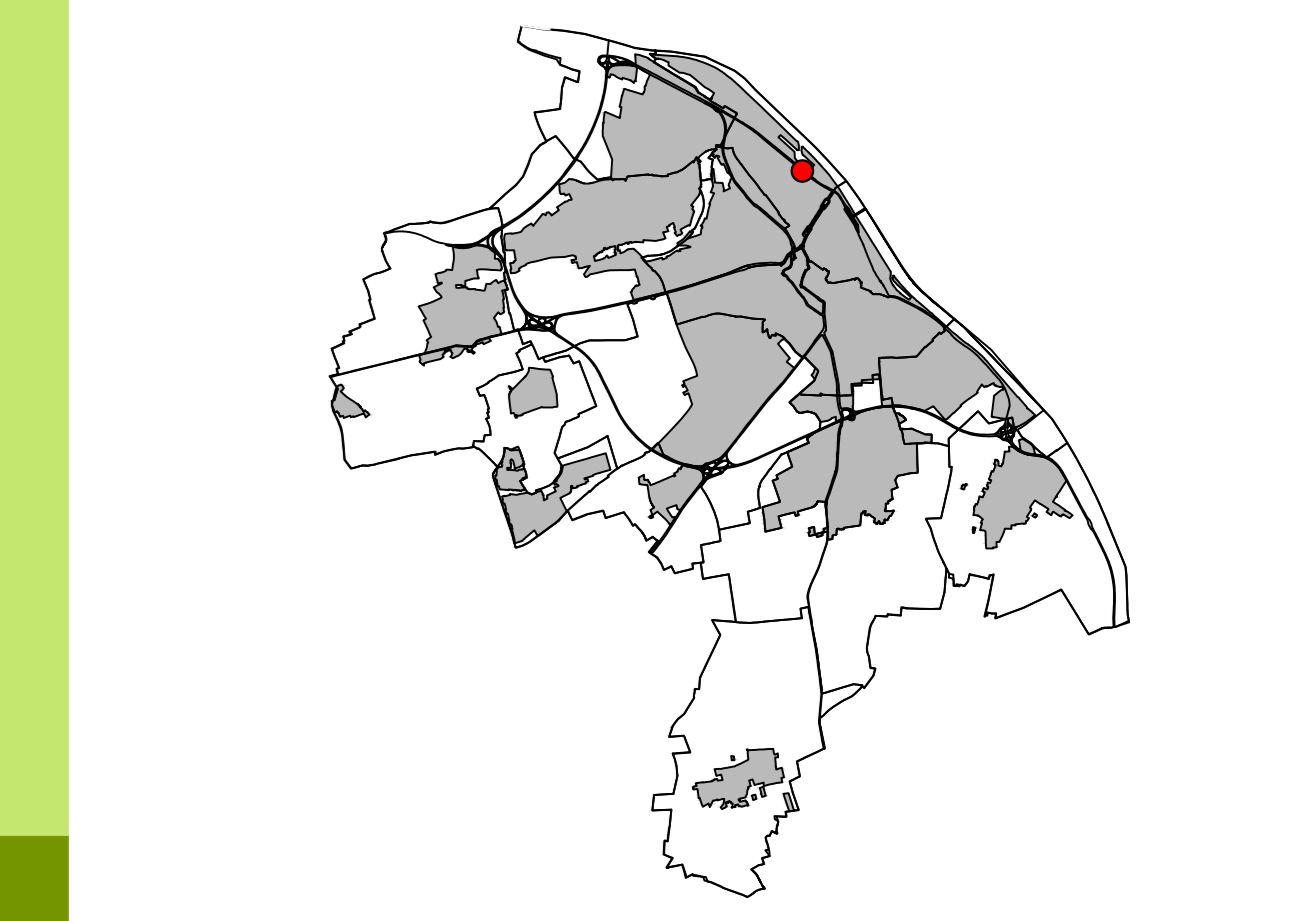
Stadtplanungsamt

Ausführungsplanung  
Lageplan 1/2

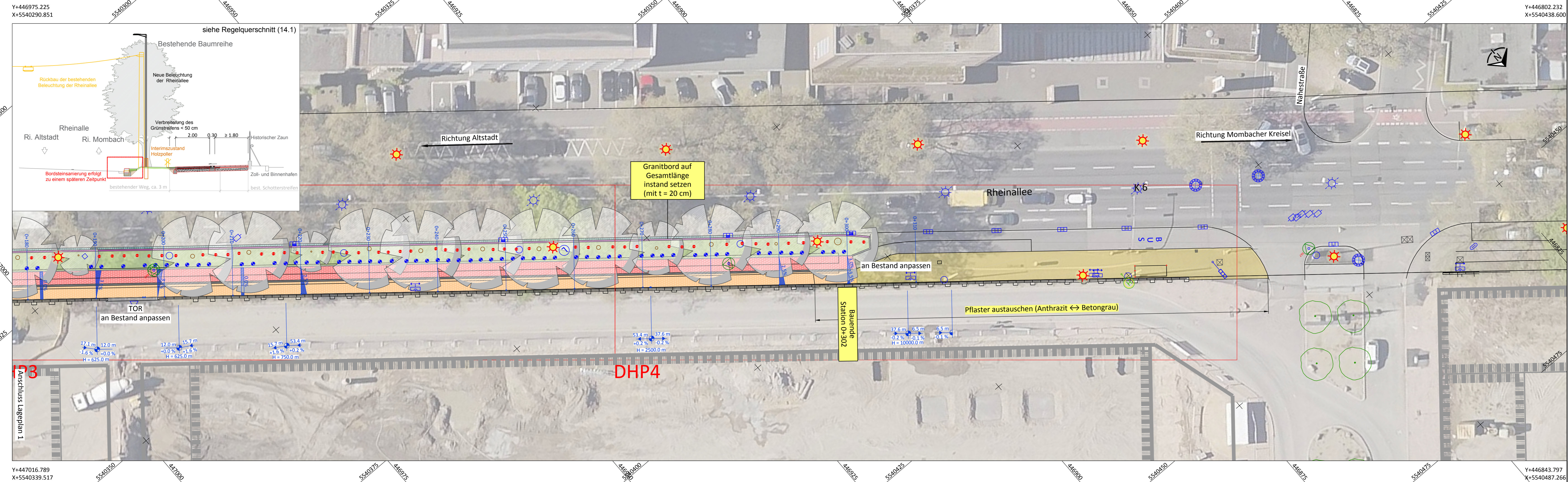
Mainz - Neustadt  
Geh- und Radweg zwischen  
Kunsthalle und Nahestraße

Projekt Nr.: 1514  
Datum: 05.10.2017  
Plan Nr.: 5.1

Landeshauptstadt  
Mainz







### Zeichenerklärung / Planung

- Planung**
- Radweg
  - Gehweg
  - Taktiler Trennstreifen
  - Grünfläche anpassen
  - Bestand anpassen
  - A1-Granitbord instand setzen\*
  - Poller - Interimslösung
- Bestand**
- Polygonpunkt
  - Straßeneinlauf
  - Wasserschieber
  - Verkehrszeichen
  - Eingang
  - Zufahrt
  - Straßenlampe
- Externe Planung**
- Lichtplanung Mainzer Netze
  - Neue Leuchte nachrichtlich dargestellt
- Bestand**
- Gebäude
  - Schacht
  - Hydrant
  - Schaltkasten
  - Poller
  - Baum
  - Kataster
  - Signalanlage
- \*) Bordanlage wird zum späteren Zeitpunkt erneuert**

Stadtvorstand				
Ortsbeirat				
Park- u. Verkehrsausschuß				
Bauausschuß				
Vorlage	Datum	Datum	Datum	Datum

Nr.	Änderung	Datum	Name

<b>Abteilung Verkehrswesen</b>	Amtsleitung
Abteilungsleitung	Straßenbetrieb
Sachgebietsleitung	Städtebau/ Stadtbildpflege
Sachbearbeitung	Stadtplanung / Verb. Bauleitpl.
Aktenzeichen:	Maßstab: 1 : 250      Höhenstatus: HST160      Lagestatus: ETRS89/UTM32

**Landeshauptstadt Mainz**  
 Stadtplanungsamt  
 Projekt Nr.: 1514  
 Ausführungsplanung  
 Lageplan 2/2  
 Datum: 05.10.2017  
 Plan Nr.: 5.2

**Mainz - Neustadt**  
 Geh- und Radweg zwischen  
 Kunsthalle und Nahestraße

