

Beschlussvorlage für Ausschüsse



Landeshauptstadt
Mainz

öffentlich		Drucksache Nr. 1264/2017
Amt/Aktenzeichen 61/68	Datum 06.09.2017	TOP

Beratungsfolge Gremium	Zuständigkeit	Datum	Status
Ortsbeirat Mainz-Finthen	Kenntnisnahme	26.09.2017	Ö

Betreff: Verbesserung der Verkehrssicherheit im Kontext zur Schulwegsicherung
Mainz, 08.09.2017 gez. Eder Katrín Eder Beigeordnete

Beschlussvorschlag:

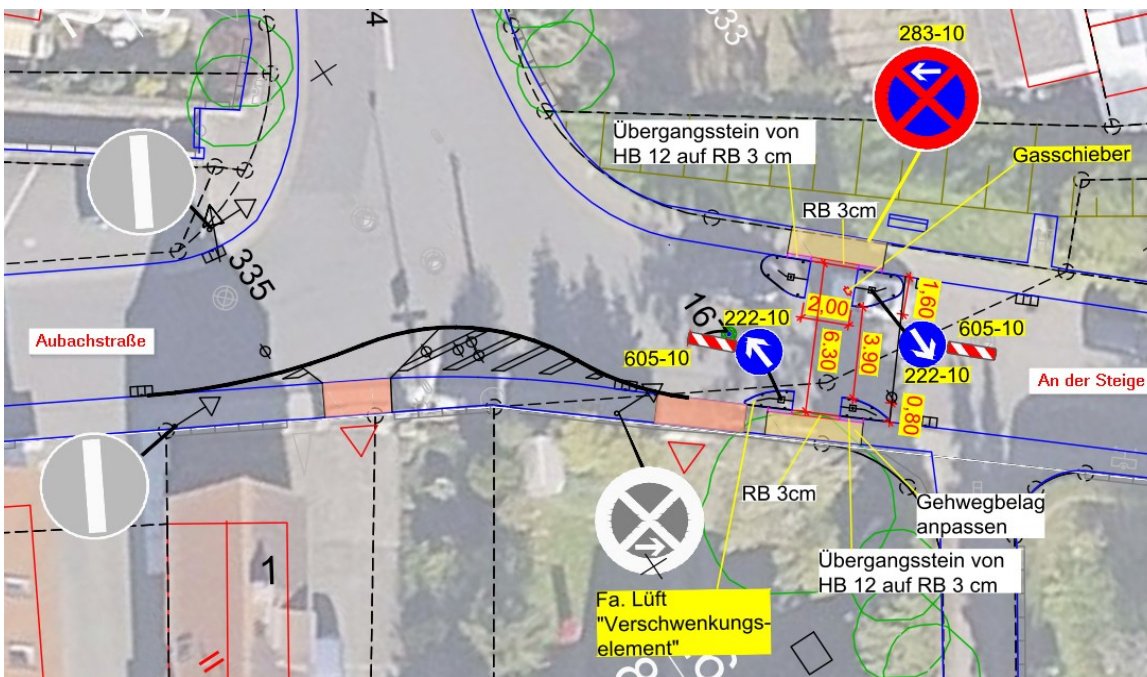
Der Ortsbeirat Mainz-Finthen nimmt den Sachstandsbericht zur Kenntnis.

Sachstandsbericht Ausgangslage:

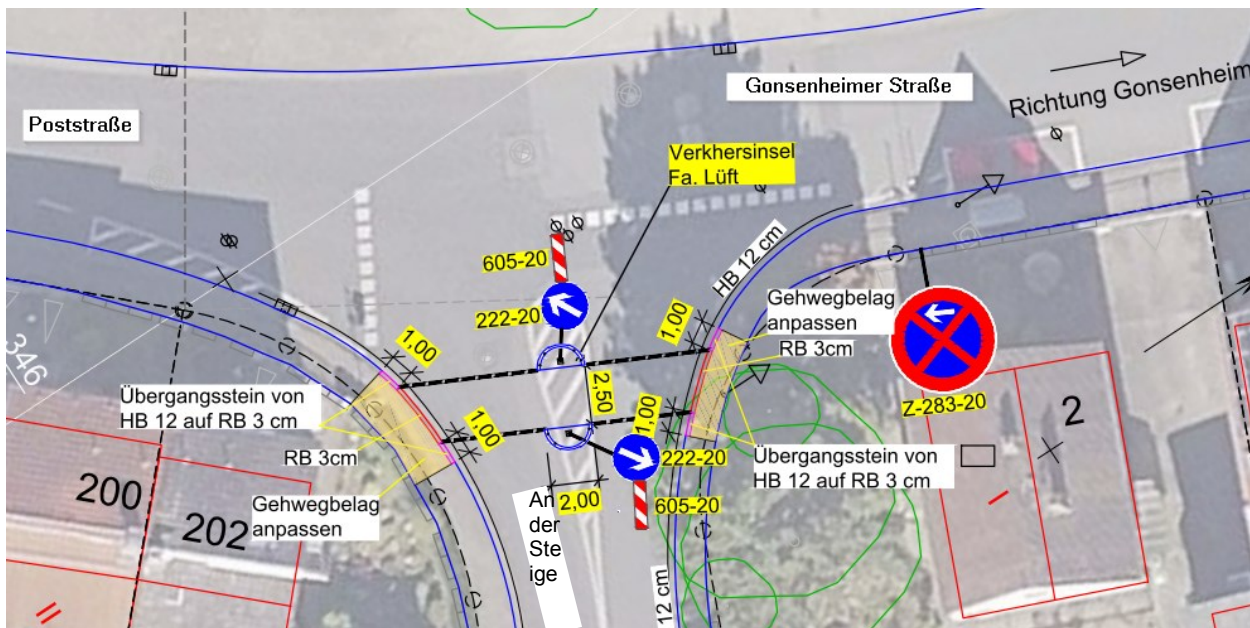
Der Einmündungsbereich „An der Steige – Aubachstraße – Poststraße - Gonsenheimerstraße“ wird von Schulkindern u.a. aus dem Einzugsgebiet „Steige und Katzenberg“ auf ihrem Weg zur und von der Schule überquert. Die Kreuzungssituation ist durch parkende Fahrzeuge insbesondere in den Kurvenbereichen und durch unangepasste Geschwindigkeiten für die Kinder sehr unsicher. Die zulässige Höchstgeschwindigkeit ist bei allen genannten Straßen auf 30 km/h begrenzt. Aus Richtung Aubachstraße (Einbahnstraße) in Fahrtrichtung Poststraße fahren die Buslinien 71 und 90, die in der Planung berücksichtigt wurden.

Lösung:

Zur Verbesserung der Sichtverhältnisse im Kurvenbereich „An der Steige – Gonsenheimer Straße“ wird ein absolutes Halteverbot angeordnet. Die zukünftige Einhaltung der zul. Höchstgeschwindigkeit soll durch verkehrslenkende und geschwindigkeitsdämpfende Maßnahmen unterstützt werden. Hierfür wird in der Straße „An der Steige“ ca. 5 m vom Einmündungsbereich zur „Aubachstraße“ abgesetzt und eine Fahrbahnverengung mit Verschwenkungselementen hergestellt. Die Fahrbahnbreite wird an dieser Stelle von derzeit ca. 6,30 m auf 3,90 m reduziert und die Bordsteine auf 3 cm abgesenkt. Die Geschwindigkeit wird damit reduziert und die Aufmerksamkeit auf mögliche querende Zufußgehende wird erhöht. Zur besseren Gliederung der Verkehrsströme ist im Einmündungsbereich „Aubachstraße“ – „An der Steige“ eine Sperrmarkierung als doppelte S-Linie geplant.



Im gleichen Kontext zur Fahrbahneinengung ist ca. 6,5 m zur Einmündung „An der Steige“ – „Gonsenheimer Straße“ eine Mittelinsel mit 2,0 m Breite geplant, die Bordsteinhöhen werden im Querungsbereich auf 3 cm abgesenkt.



Die Finanzierung und Realisierung der Maßnahme erfolgt im Gesamtprojekt „Schulwegsicherung“ und kann noch in diesem Jahr erfolgen.