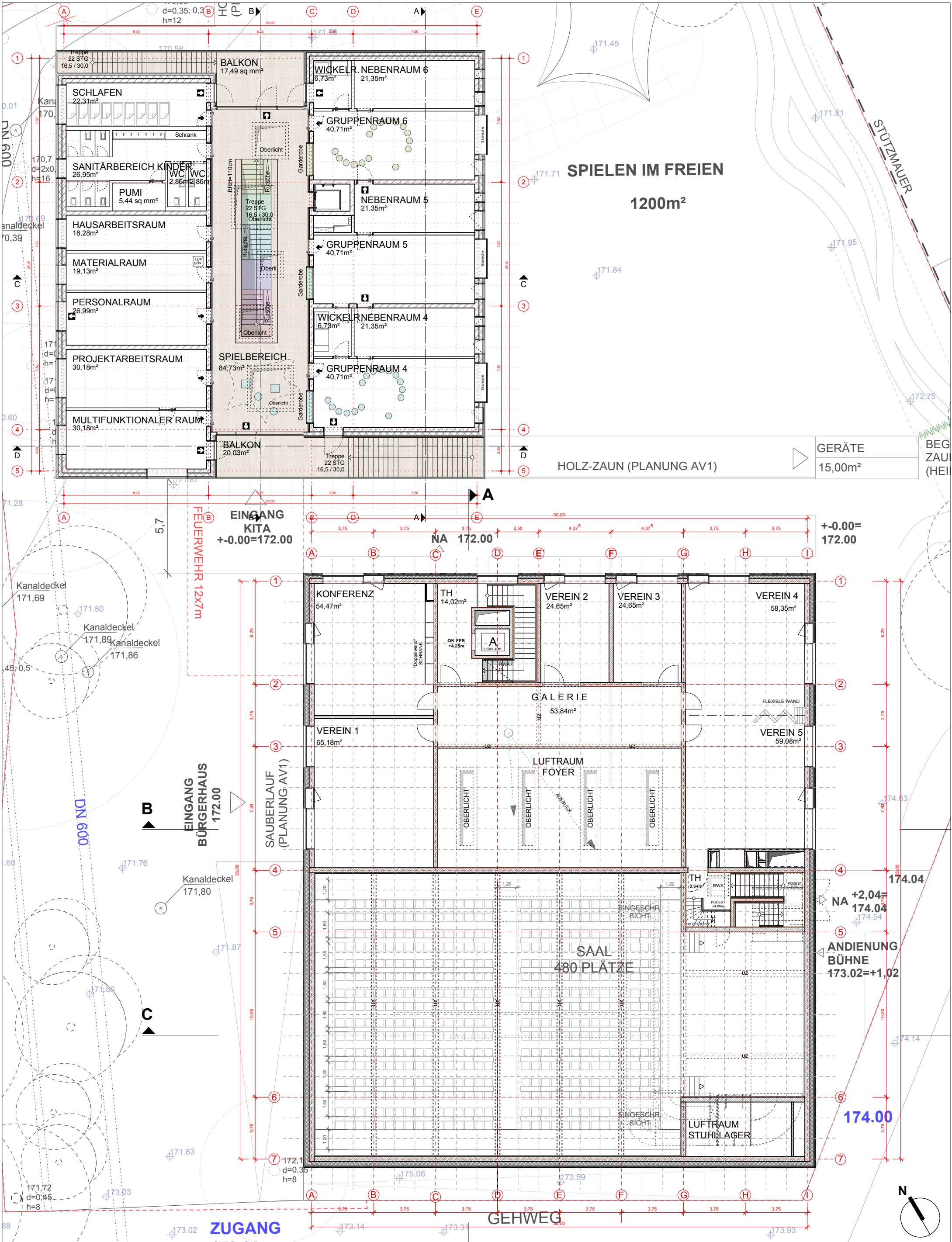
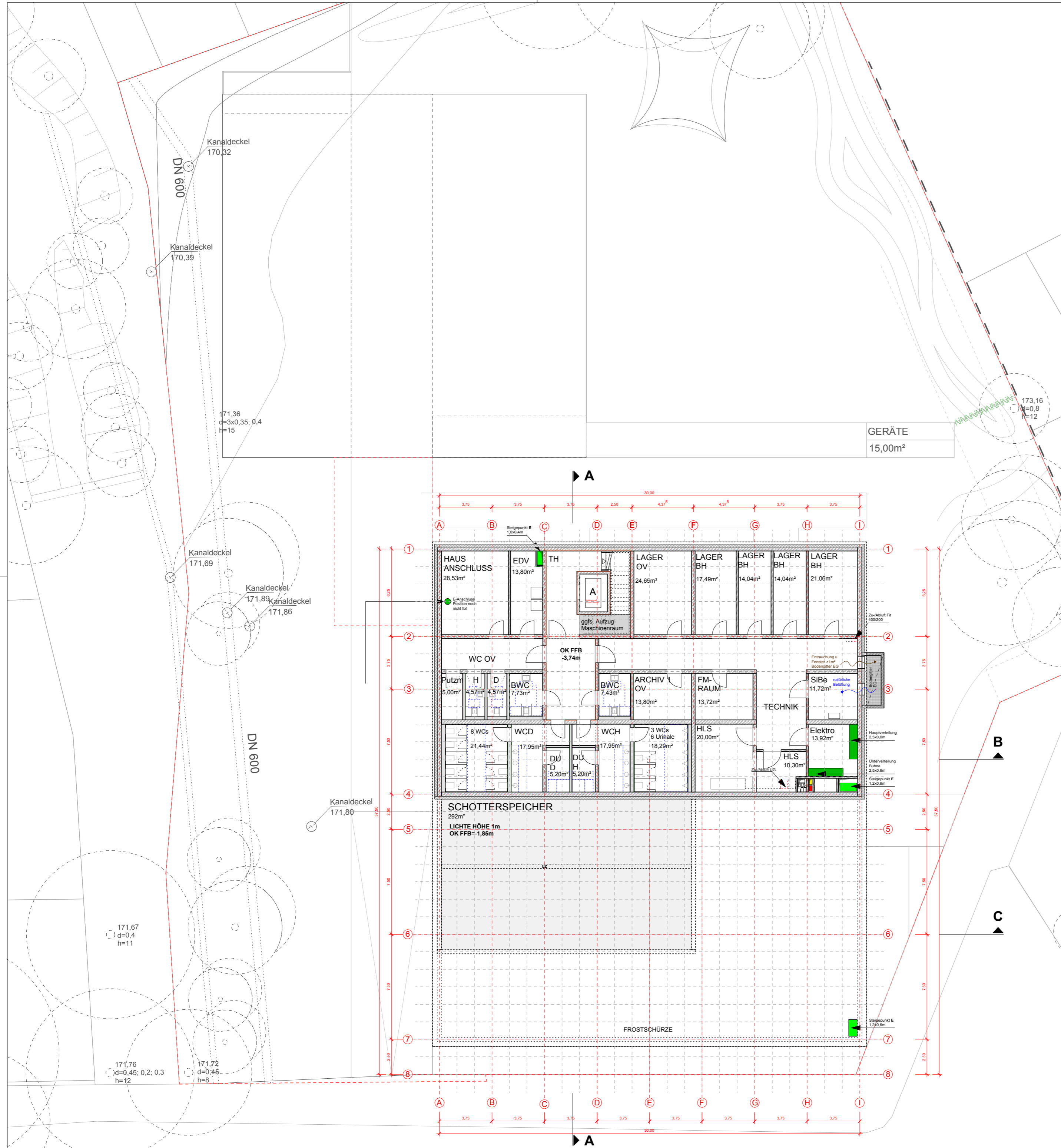


PROJEKT		ABBRUCH + NEUBAU BÜRGERHAUS & KITA MAINZ FINTHEN	MASSSTAB	
BAUHERR		Bürgerhäuser GmbH & Co. KG, Jockel - Fuchs - Platz 1,55028 Mainz	PLANGRÖSSE	297 x 420mm
ARCHITEKT		AV1 Architekten GmbH Dujmovic' Schanné Urig Kanalstr. 75 67655 Kaiserlautern T 0631-341 099 0 F 0631-341 099 69 info@av1architekten.de	BEARB.	Jost
DATUM	23.08.2017	PLANINHALT	EG Bürgerhaus + Kita	INDEX



PROJEKT	ABBRUCH + NEUBAU BÜRGERHAUS & KITA MAINZ FINTHEN	MASSSTAB	
BAUHERR	Bürgerhäuser GmbH & Co. KG, Jockel - Fuchs - Platz 1,55028 Mainz	PLANGRÖSSE	297 x 420mm
ARCHITEKT	AV1 Architekten GmbH Dujmovic' Schanné Urig Kanalstr. 75 67655 Kaiserlautern T 0631-341 099 0 F 0631-341 099 69 info@av1architekten.de	BEARB.	Jost
DATUM	23.08.2017	PLANINHALT	OG Bürgerhaus + Kita
		PLANBEZ.	
		INDEX	



GERÄTE
15,00m²

Legende

ALLGEMEIN	
	MASSIVE WAND
	LEICHTBAUWAND
175.00	BESTANDSHÖHEN
BRANDSCHUTZ	
	F90
	F30
	NOTWENDIGE TREPPE/TREPPENRAUM
	SCHACHT
	RETTUNGSWEG

07	Verkleinerung des Gebäudes gem JF 19.07.2017; UG verkleinert, Schotter Speicher verkleinert, Lüftungszentrale aus UG entfernt, in Technikzentrale über der Bühne	NJ	27.07.2017
06	Anpassungen Achse 7-8, Änderungen Kiesspeicher	NJ	28.06.2017
05	div. Anpassungen im Grundriss--> Abstimmungen Fachplanung Abstimmung HLS-Raum mit HLS+Statik Ergänzung Einbringschacht/Änderung Fortluft/natürliche Belüftung SiBe und Entrauchung Flur über Schacht/ Kein Kesselraum zw. beiden Gebäuden / mögl. Kiesspeicherfläche	NJ	13.06.2017
04	div. Anpassungen im Grundriss--> Abstimmungen Fachplanung, Schacht für Zu-/Abluft ergänzt, Kamin Achse I/6-7 entfällt	NJ	06.06.2017
03	div. Anpassungen im Grundriss--> Abstimmungen Fachplanung, Schachtbelegung ELT+HLS Raumaufteilung Technikzentralen	NJ	23.05.2017
02	div. Anpassungen im Grundriss--> Abstimmungen Fachplanung Umstrukturierung Raumaufteilung im gesamten UG	NJ	09.05.2017
01	Anpassungen im Grundriss Eintragungen zur Abstimmung Brandschutz	NJ	30.03.2017
INDEX	ÄNDERUNG/ERGÄNZUNG	BEARBEITER	DATUM

PROJEKT	ABBRUCH + NEUBAU BÜRGERHAUS & KITA MAINZ FINTHEN	PLANINHALT	PLANNR.	INDEX
---------	--	------------	---------	-------

N

PROJEKT
**ABBRUCH + NEUBAU BÜRGERHAUS & KITA
MAINZ FINTHEN**
PROJEKTRNR.
AKTENZEICHEN

BAUHERR	Bürgerhäuser GmbH & Co. KG, Jockel - Fuchs - Platz 1 55028 Mainz
VERTRETEN DURCH	I.A. Projektleitung, Frank Intra MAG Kommunalbau GmbH i.V. der Bürgerhäuser GmbH & Co.KG Hechtsheimer Str. 37 55131 Mainz
ARCHITEKT	AV1 ARCHITEKTEN GmbH Dujmovic Schanné Urig Kanalstr. 75 T 0631-341 099-0 67655 Kaiserslautern F 0631-341 099-69 www.av1architekten.de info@av1architekten.de

PLANUNGSSTUFE	Vorentwurfsplanung	PLANGRÖSSE	594 x 420 mm	PLANGRUNDLAGE
PLANBEZEICHNUNG	GRUNDRISS UNTERGESCHOSS		VORABZUG	
	+Fachplanungen			
PLAN-NR	BFI_VP_A_010_G_Grundriss		INDEX	07
DATUM	31.07.2017	BEARB.	NJ	GEPRÜFT
				MASSSTAB 1:200