

Verkehrssicherheitscheck an Mainzer Grundschulen

Informationstermin am 14.12.2016
Eisgrubschule Mainz



Fotos entnommen: BAST - Schulwegepläne leicht gemacht

Projektstand

- Anforderungen an und Standards für Verkehrssicherheit an Grundschulen wurden formuliert (Fachliteratur, Regelwerke, Gesetze)
- Bewertungskriterien (quantitativ und qualitativ) wurden abgestimmt
- ausführliche Ortsbesichtigung mit Aufnahme aller relevanten Sachverhalte wurde durchgeführt und in Steckbrief aufgenommen
- Einwendungen vom Schulelternbeirat wurden mit einbezogen (Ergebnisse in Steckbriefen)
- Schulumfeld an insgesamt 10 Schulstandorten wurde aufgenommen
- die häufigsten Mängel wurden identifiziert und erste Handlungsbedarfe abgeleitet
- erste schulbezogene Empfehlungen/Prüfvorschläge sind formuliert



Bestandsanalyse – Kennwerte der Schule

Eisgrubschule Mainz

- Anzahl der Schulkinder: ca. 200
(Stand Schuljahr 2015/2016)
- Betreuungszeiten: 8:00 bis 12:00/13:00 Uhr,
betreuende Grundschule 12:00 bis 16:00 Uhr
- Anzahl der Schuleingänge: 3 Eingänge:
2x Eisgrubweg (einer nur Schulintern genutzt?),
3x in Großer Weißgasse (neuer Zugang geplant)
- Besonderheiten:
 - 15 Schulkinder kommen von außerhalb des Schulbezirks

Bestandsanalyse – Kennwerte im Umfeld (200 m)

▪ Geschwindigkeiten im Kfz-Verkehr

- Verkehrsberuhigter Bereich im Westen (Kästrich/Martinsstraße), abschnittsweise Tempo 10 in Großer Weißgasse, sonst überwiegend Tempo 30,
- Gaustraße und Am Schottenhof Tempo 50
→ *neu: nördlich vom Gautor Tempo 20!*

▪ Querungsangebote

- Fußgängerschutzanlage („Fußgängerampel“):
 - in Weißliliengasse
- Fußgängerüberwege („Zebrastreifen“):
 - am Nordeingang in Großer Weißgasse,
 - am Gautor sowie an der Haltestelle „Am Gautor“
 - am Fichteplatz (ohne Beschilderung, Einmündung Nebenstraße)
 - Agrippastraße (ohne Beschilderung, Einmündung Nebenstraße)

Bestandsanalyse – Kennwerte im Umfeld (200 m)

▪ Parkierungspraxis

- überwiegend markiertes und geregeltes Parken mit Parkschein- oder Parkscheibenregelung,
- entlang Eisgrubweg beidseits angeordnetes Gehwegparken,
- in Großer Weißgasse praktiziertes Gehwegparken

▪ Gehwegbreiten

- überwiegend sind die Gehwege größer als 1,50 m, jedoch selten 2,50 m und breiter,
- im unmittelbaren Schulumfeld sind die schmalsten Gehwege zu finden (Eisgrubweg, Stefansstraße und Große Weißgasse deutlich < 1,50 m)

Bestandsanalyse – Kennwerte im Umfeld (200 m)

▪ Hinweise für Kfz-Verkehr auf Schule

- Eisgrubweg:
Verkehrszeichen „Achtung Kinder“ und Markierung „Fußgänger“ direkt auf Höhe des Schuleingangs in Fahrtrichtung Ost und Verkehrszeichen „Achtung Kinder“ am östlichen Beginn des Eisgrubwegs in Fahrtrichtung Westen
- Am Gautor:
Markierung „Fußgänger“ auf der Fahrbahn vor Straßenbahntrasse
- Große Weißgasse:
Tempo 10 im Abschnitt vor Eisgrubschule und Markierung „Fußgänger“
- Goldenluftgasse:
Markierung „Fußgänger“ zwischen den beiden Treppenanlagen

Bestandsanalyse – Kennwerte im Umfeld (200 m)

▪ ÖPNV-Haltestellen

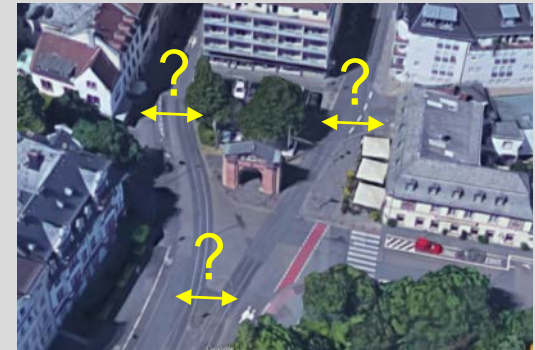
- Haltestellen befinden sich im Untersuchungsraum in der Weißliliengasse und der Straße „Am Gautor“

▪ Hol- und Bring-Verkehr der Eltern

- keine offizielle Zone vorhanden,
- Angabe der Schule: derzeitige Praxis in Großer Weißgasse

Bestandsanalyse – Handlungsschwerpunkte

- wichtige Gehwegbereiche erfüllen nicht die Mindestbreite (nutzbar) von 1,50 m bzw. die in den *Empfehlungen für Fußverkehrsanlagen* für das Schulumfeld empfohlenen 2,50 m.
→ z. B. Eisgrubweg, Große Weißgasse
- fehlende sichere Querungsangebote rund um das Gautor, teilweise Konflikte bei der Verkehrsführung
- Ausgestaltung der Querungsangebote verbesserungsbedürftig, z. B. Aufstellbereiche, Einsehbarkeit



Bisher untersuchte Grundschulen

- Maler-Becker-Schule, Martinusschule, Gleisbergerschule (Gonsenheim)
- **Eisgrubschule (Oberstadt)**
- Ludwig-Schwamb-Schule (Oberstadt)
- Grundschule Laubenheim
- Peter-Härtling-Schule (Finthen)
- An den Römersteinen (Bretzenheim)
- Heinrich-Mumbächer-Schule (Bretzenheim)
- Theodor-Heuss-Schule (Hechtsheim)
- Schillerschule (Weisenau)



Häufig beobachtete Mängel an den Grundschulen und allgemeine Lösungsansätze

- Lage der Schuleingänge an Hauptverkehrsstraßen
 - zu hohe zul. Geschwindigkeit
 - niedrigere V_{zul} angeordnet, aber nicht gestalterisch unterstützt
 - unzweckmäßige Lage / Gestaltung der Überwege
 - problematischer Hol-Bring-Verkehr
 - unübersichtliche Knotenpunkte
 - Unvollständige Schulwegepläne
- *Verlegung der Eingänge an verkehrsärmere Straßen*
 - *Geschwindigkeitsreduzierung / T30*
 - *Baulich / Visuelle Maßnahmen wie Materialwechsel (Fahrbahn) Einengungen, 3D-Markierungen*
 - *Prüfung von Lage / Ausgestaltung gemäß Regelwerken (Beleuchtung, Erkennbarkeit, Sichtfelder)*
 - *Einrichtung von Zonen, Sensibilisierung der Eltern, Schulisches MM*
 - *Vermeidung von Überfrachtungen, einfache Übersichtspläne zum „Üben“*
 - *Aktualisierung*

Prüfvorschläge / Lösungsansätze im Detail

Ort des Mangels oder Konflikts

1. Südlicher Schuleingang unsicher und unübersichtlich, da Gehwegparken angeordnet ist und nötige Aufstell- und Stauflächen fehlen,

Hinweise:

→ *Schließung des Eingangs geplant*

→ *Gehwegparken vor Nebeneingang bereits durch Poller unterbunden*



Prüfvorschläge

- Verlagerung von 5-8 Stellplätzen auf Südseite des Eisgrubwegs mit Schrägpark-Anordnung im Osten oder teils auf Fahrbahn
- Alternative: temporäres absolutes Halteverbot im nördlichen Seitenraum zu Schulzeiten

Prüfvorschläge / Lösungsansätze im Detail

Ort des Mangels oder Konflikts

1. Tempo 30-Zone vor Eisgrubschule ohne „optische Bremse“ oder Gestaltung,
 - Straße wirkt für Tempo 30-Zone zu großzügig
 - *Geschwindigkeitsmessungen teils über städtischem Durchschnitt*



Prüfvorschläge

- Gruppierung von Parkständen auf nördlichem Straßenraum um Verkehrsberuhigung zu erzielen
- Geschwindigkeitsdämpfung durch Anbringung von Dialogdisplays, Einrichtung von „Pflasterkissen“

Prüfvorschläge / Lösungsansätze im Detail

Ort des Mangels oder Konflikts

2. praktiziertes Gehwegparken,

- sehr schmale Gehwegbreiten,



- FGÜ ggf. nicht ausreichend beleuchtet und schwer einsehbar

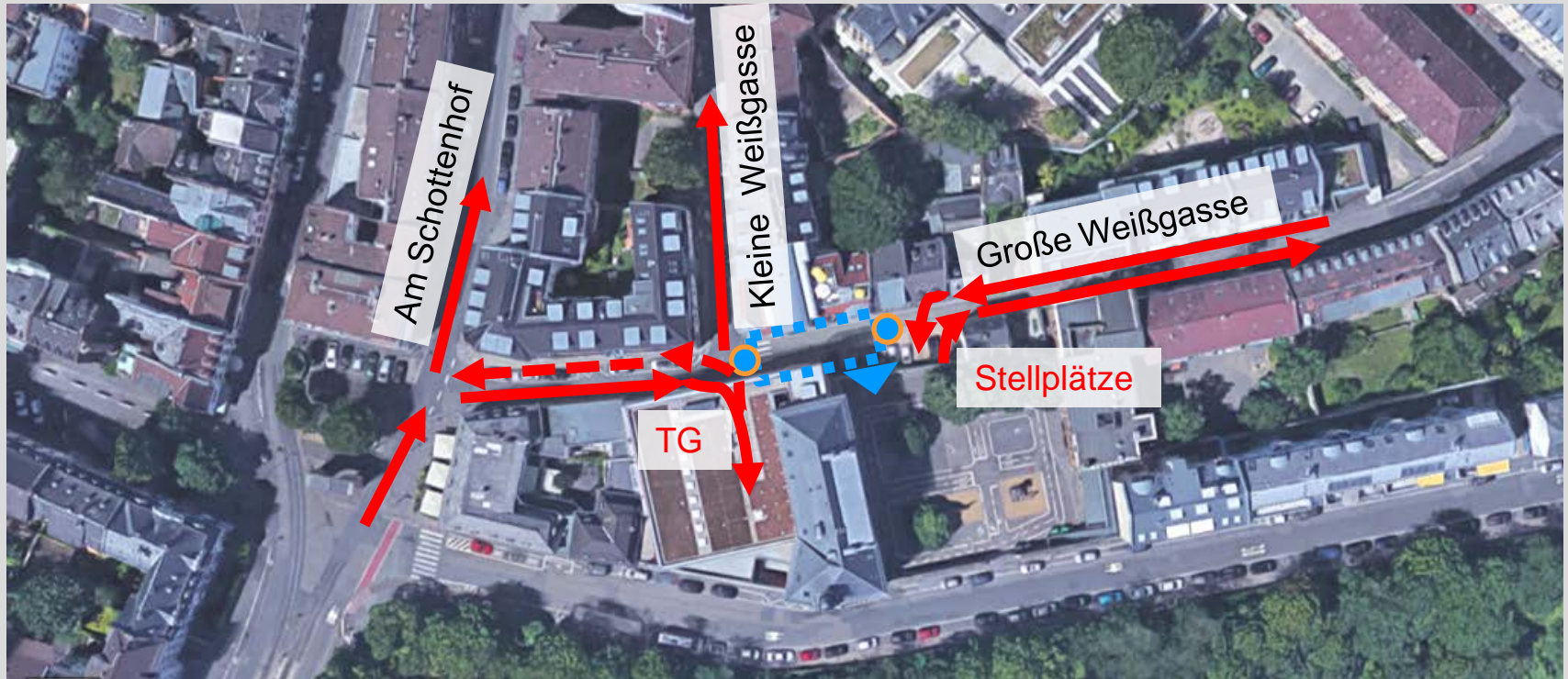


Prüfvorschläge

- Erneuerung der Poller gegen Gehwegparken
→ *bereits umgesetzt*
- Verlegung des Schuleingangs nutzen und im Eingangsbereich Straße für Kfz-Verkehr sperren, ggf. nur zu Schulzeiten (mit Poller), ggf. Änderung der Fahrtrichtung EBS im Westabschnitt (s. Pkt. 6)
- Beleuchtung prüfen und Spiegel bei Fußgängerüberweg einrichten

Prüfvorschläge / Lösungsansätze im Detail

Idee Kfz-Verkehrsführung Nordeingang Eisgrubschule



 Verkehrsführung Kfz-Verkehr / alternative Kfz-Verkehrsführung

 Poller / Durchfahrtsbeschränkung (ggf. nur temporär)

 vor Kfz-Verkehr geschützter Schuleingangsbereich

Prüfvorschläge / Lösungsansätze im Detail

Ort des Mangels oder Konflikts

3. Radweg erfüllt nicht die gesetzliche Mindestbreite (1,50 m)



Prüfvorschläge

- Aufhebung der Radwegebenutzungspflicht und Geschwindigkeitsreduzierung auf Tempo 30 zwischen Fichteplatz und Gautor bzw. bis Schillerplatz, Markierung von Fahrradpiktogrammen auf der Fahrbahn

Prüfvorschläge / Lösungsansätze im Detail

Ort des Mangels oder Konflikts

4. Radverkehrsführung in der Gaustraße unsicher / konflikträchtig



Prüfvorschläge

- Führung/Wegweisung bergab über Am Schottenhof, Ölgasse und Beidenbacherstraße zur Umfahrung des Radfahrverbots in nördlicher Gaustraße,
- Bei Einmündung Große Weißgasse in Am Schottenhof: Hinweis auf kreuzenden Radverkehr, Führung im Mischverkehr bergab mittels Piktogrammen verdeutlichen und Fahrbahn verbreitern,
- Sichere Führung/Wegweisung bergauf über östlichen Gehweg in Straße Am Schottenhof oder über die kleine Weißgasse und Große Weißgasse

Prüfvorschläge / Lösungsansätze im Detail

Ort des Mangels oder Konflikts

5. Ggf. mangelhafte Beleuchtung der FGÜ an der Straßenbahnhaltestelle „Am Gautor“
6. Knoten Gautor / Große Weißgasse
 - Fahrbeziehung Große Weißgasse in Richtung Süden konflikträchtig
 - fehlende Abstellplätze für Fahrräder



Prüfvorschläge

- Beleuchtung prüfen und ggf. ergänzen/ersetzen
- empfohlene Querung (gelbe Punkte) hinter Gautor mit Kindern intensiv besprechen und begehen, sowie von Fahrrädern frei halten & Abstellanlagen erweitern
- Prüfung der Umkehrung der Einbahnstraße Große Weißgasse
 - Vereinfachung Komplexität der Fahrbeziehungen am Knoten
 - Vermeidung Gegenverkehr zur Straßenbahn!

Prüfvorschläge / Lösungsansätze im Detail

Ort des Mangels oder Konflikts

6. Knoten Gautor

- ggf. nicht ausreichend beleuchteter Fußgängerüberweg,

- fehlende gesicherte Querung der Straßenbahntrasse
→ durch Konflikt mit Richtlinien nur signalisierte Querung möglich, jedoch kein Fußgängerüberweg



Prüfvorschläge

- Beleuchtung am Fußgängerüberweg prüfen und ggf. ergänzen
- Überplanung des gesamten Gautors um sichere Querungen und Verkehrsführung einzurichten

ggf. auch Platz als „shared space“ (gegenseitige Rücksichtnahme aller Verkehrsteilnehmenden) denkbar, verkehrsrechtliche Regelung???

Prüfvorschläge / Lösungsansätze im Detail

Ort des Mangels oder Konflikts

7. Konfliktträchtige Verkehrsführung des Kfz-Verkehrs am Knoten „Am Gautor/Am Pulverturm“

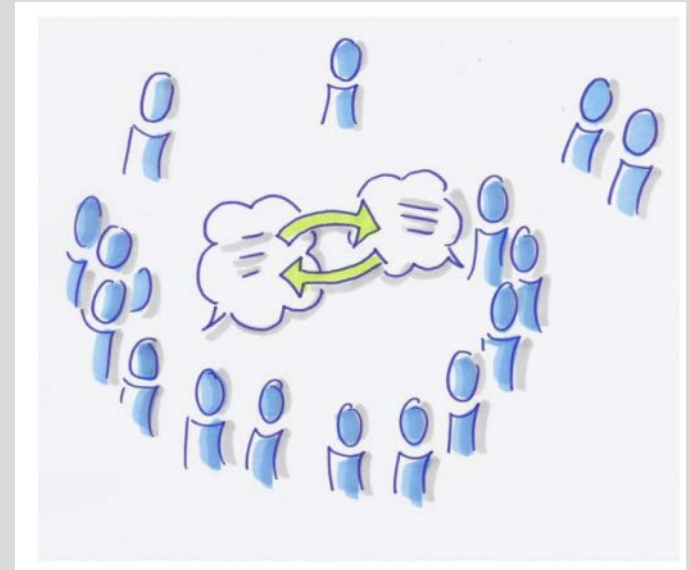


Prüfvorschläge

- Prüfung einer intuitiveren Verkehrsführung oder Wegfall des Linksabbiegens in „Am Pulverturm“ über Straßenbahntrasse

Bestandsanalyse – Diskussion der Ergebnisse

- *Stimmen Sie den Befunden zu?*
- *Falls nicht, wo sind Sie anderer Meinung?*
- *Welche Anregungen/ Ergänzungen haben Sie?*



Weiteres Vorgehen

Besten Dank für Ihre Aufmerksamkeit



Fotos entnommen: BASt - Schulwegepläne leicht gemacht