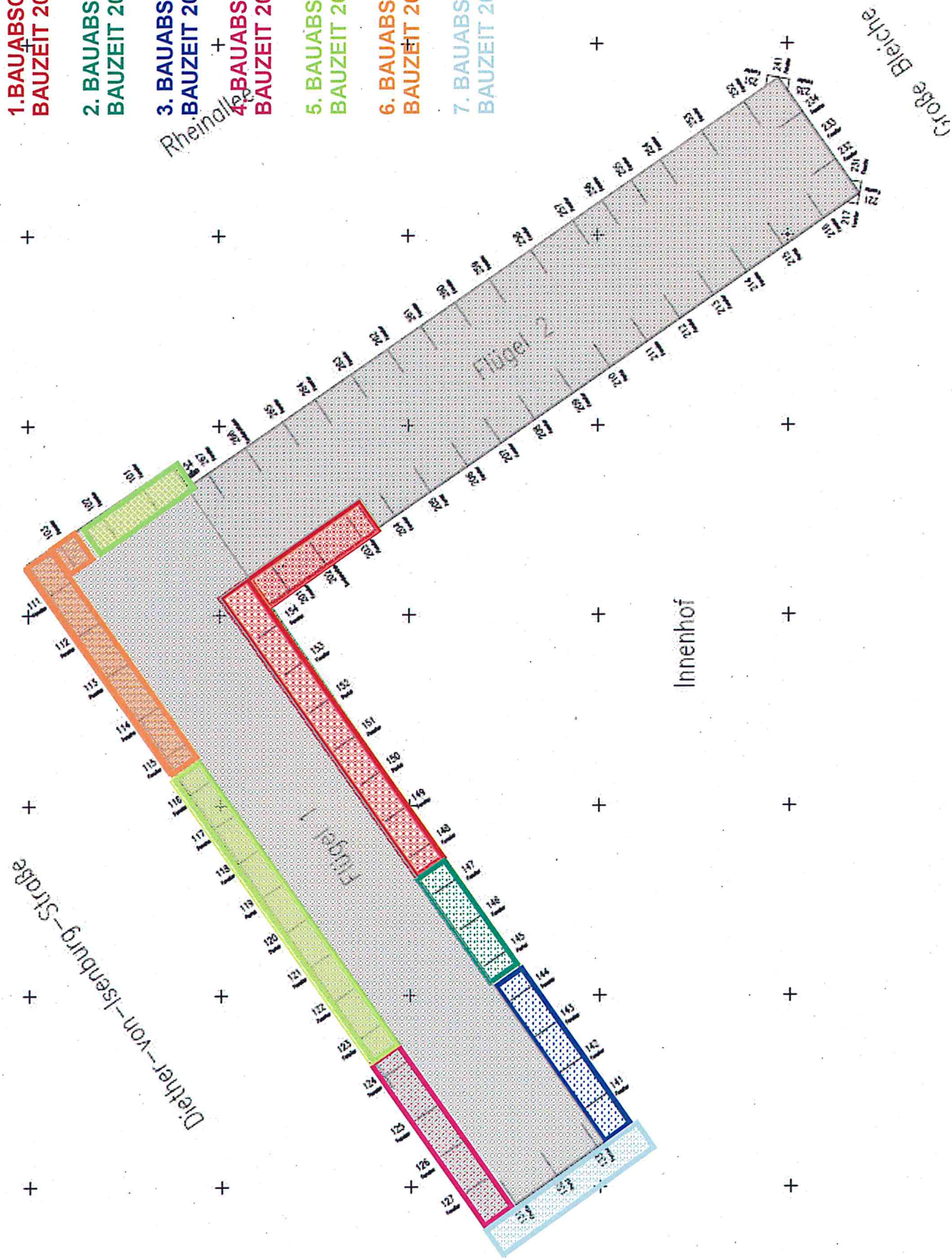


KURFÜRSTLICHE SCHLOSS MAINZ

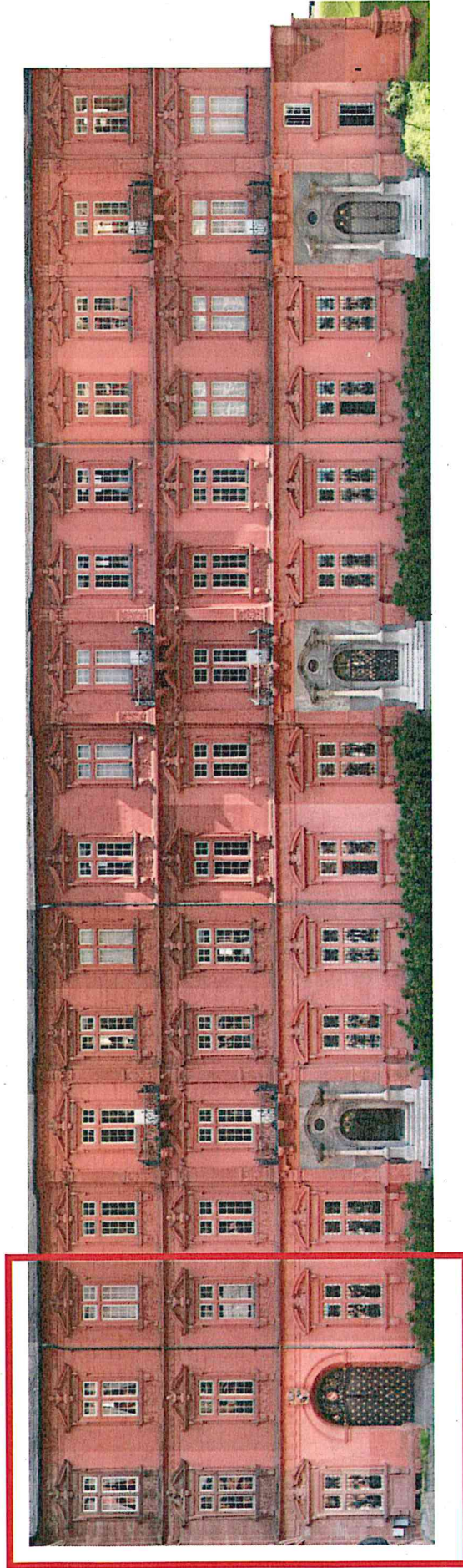
ÜBERSICHTSPLAN KURFÜRSTLICHES SCHLOSS

- 1. BAUABSCHNITT
BAUZEIT 2009-2011
- 2. BAUABSCHNITT
BAUZEIT 2011-2012
- 3. BAUABSCHNITT
BAUZEIT 2012-2013
- 4. BAUABSCHNITT
BAUZEIT 2014-2015
- 5. BAUABSCHNITT
BAUZEIT 2015/2017
- 6. BAUABSCHNITT
BAUZEIT 2016/2017
- 7. BAUABSCHNITT
BAUZEIT 2018



KURFÜRSTLICHE SCHLOSS MAINZ

1. BAUABSCHNITT
FERTIGSTELLT



Achse 201 202 203 204 205 206 207 208 209 210 211 212 213 214 215 216

HOFANSICHT RHEINFLÜGEL

KURFÜRSTLICHES SCHLOSS MAINZ

HOFANSICHT DIETHER-VON-ISENBURG-FLÜGEL

brutto **518.840,55€**
 netto 436.000,46€

netto **125.000,00€**
 netto **40.000,00€**

430.913,57€
 362.112,24€

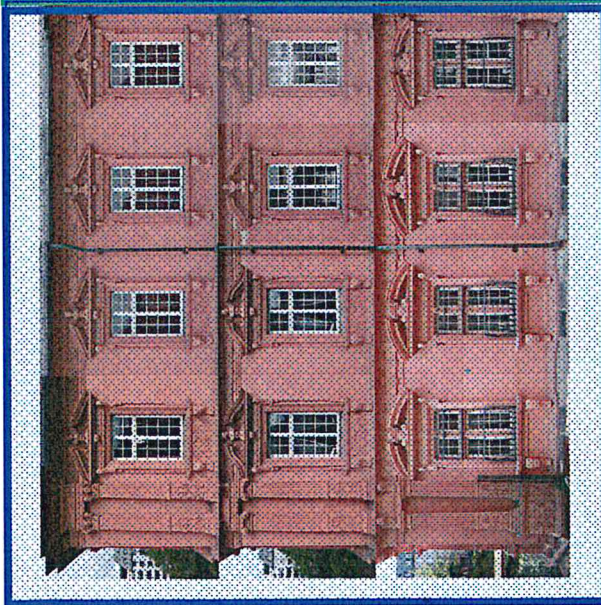
125.000,00€
155.000,00€

1.672.469,72€
 1.405.696,87€

Gesamtkosten brutto
Gesamtkosten netto

Deutsche Stiftung
Netzwerk

3. BAUABSCHNITT
BAUZEIT 2012-2013



Achse 141

142

143

144

145

146

147

148

149

150

151

152

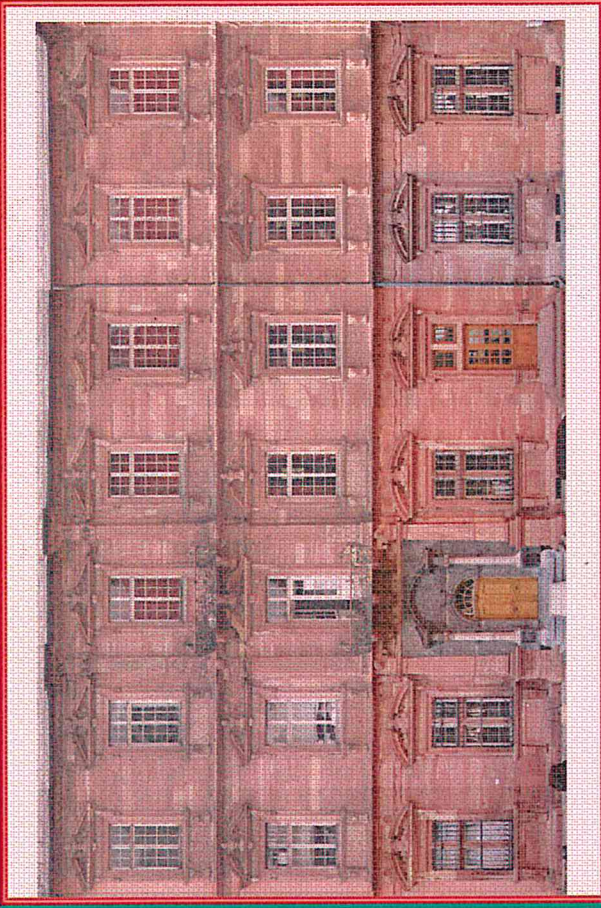
153

154

2. BAUABSCHNITT
BAUZEIT 2011-2012



1. BAUABSCHNITT
BAUZEIT 2009-2011



KURFÜRSTLICHE SCHLOSS MAINZ ANSICHT RHEINFLÜGEL

5.BA

6.BA



Achse 252

253

254

255

256

257

258

259

260

261

262

263

264

265

266

267

101

102

103

KURFÜRSTLICHE SCHLOSS MAINZ

STRASSENANSICHT DIETHER-VON-ISENBURG-FLÜGEL

Gesamtkosten brutto brutto 1.200.912,30€
Gesamtkosten netto netto 1.009.170,00€

Deutsche Stiftung Netzwerk netto 100.000,00€
 netto 396.202,00€

brutto 1.194.520,20€
 netto 1.003.798,50€

netto 200.000,00€
 netto 303.798,50€

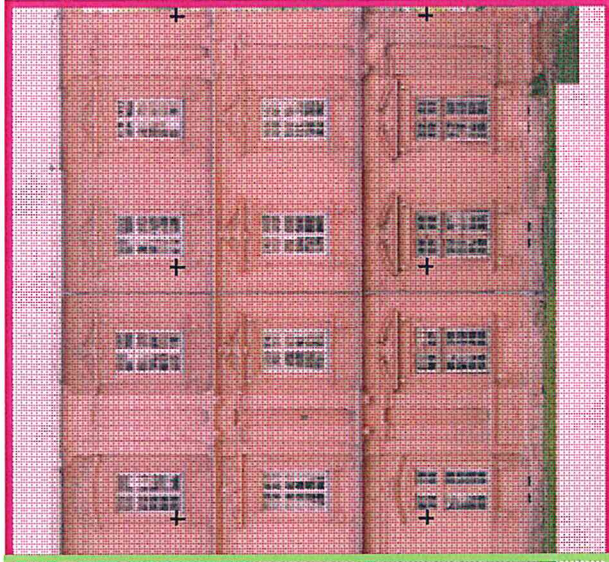
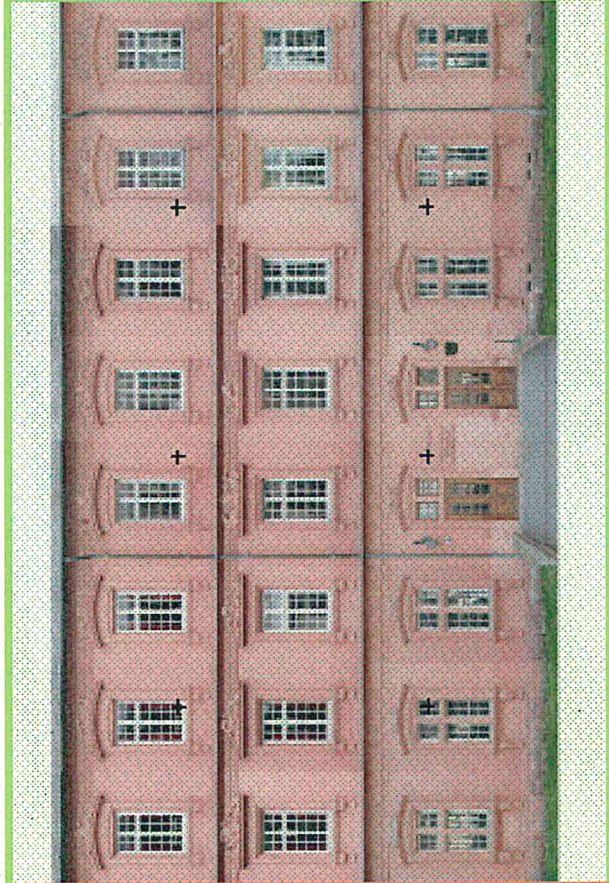
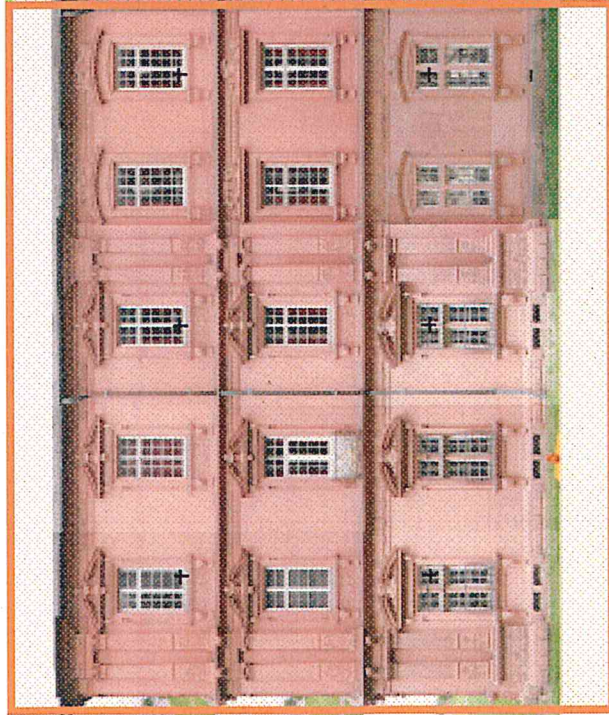
brutto 557.200,00€
 netto 468.235,29€

netto 0,00€
 netto 186.235,29€

6. BAUABSCHNITT BAUZEIT 2016-2017

5. BAUABSCHNITT BAUZEIT 2015

4. BAUABSCHNITT BAUZEIT 2014-2015



Achse 111 112 113 114 115 116 117 118 119 120 121 122 123 124 125 126 127

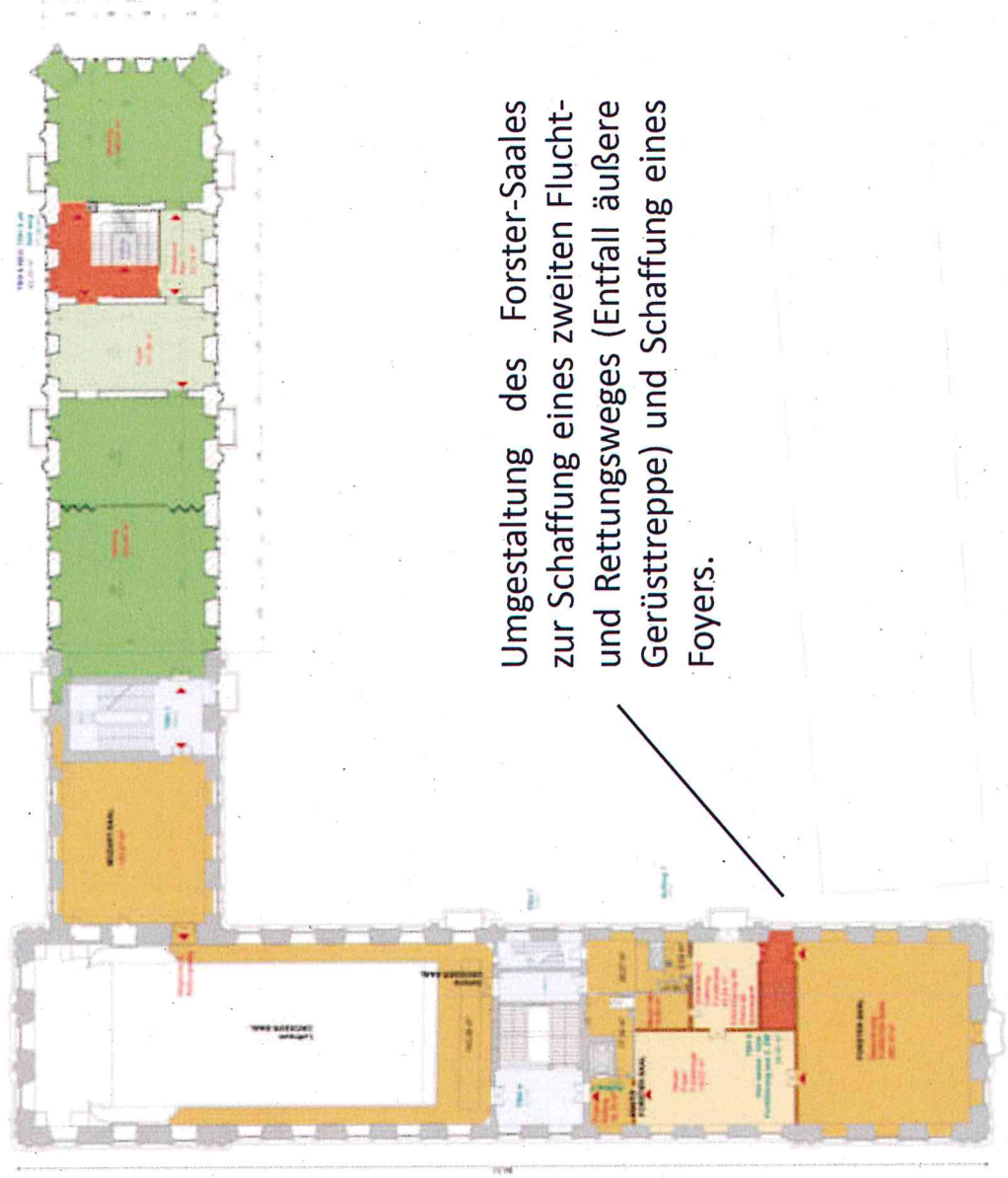
← Putzflächen im Bereich der Achsen 114-124 →

6. Geeignetes Nutzungskonzept für das Kurfürstliches Schloss

2. Obergeschoss

- Diether von Isenburg-Flügel
- Veranstaltungen**
 - Forster-Saal
 - Mozart-Saal
 - Galerie Großer-Saal

- Rhein-Flügel
- Seminarzentrum**
 - zwei große Säle, einer davon teilbar
 - Foyerflächen



Umgestaltung des Forster-Saales zur Schaffung eines zweiten Flucht- und Rettungsweges (Entfall äußere Gerüsttreppe) und Schaffung eines Foyers.