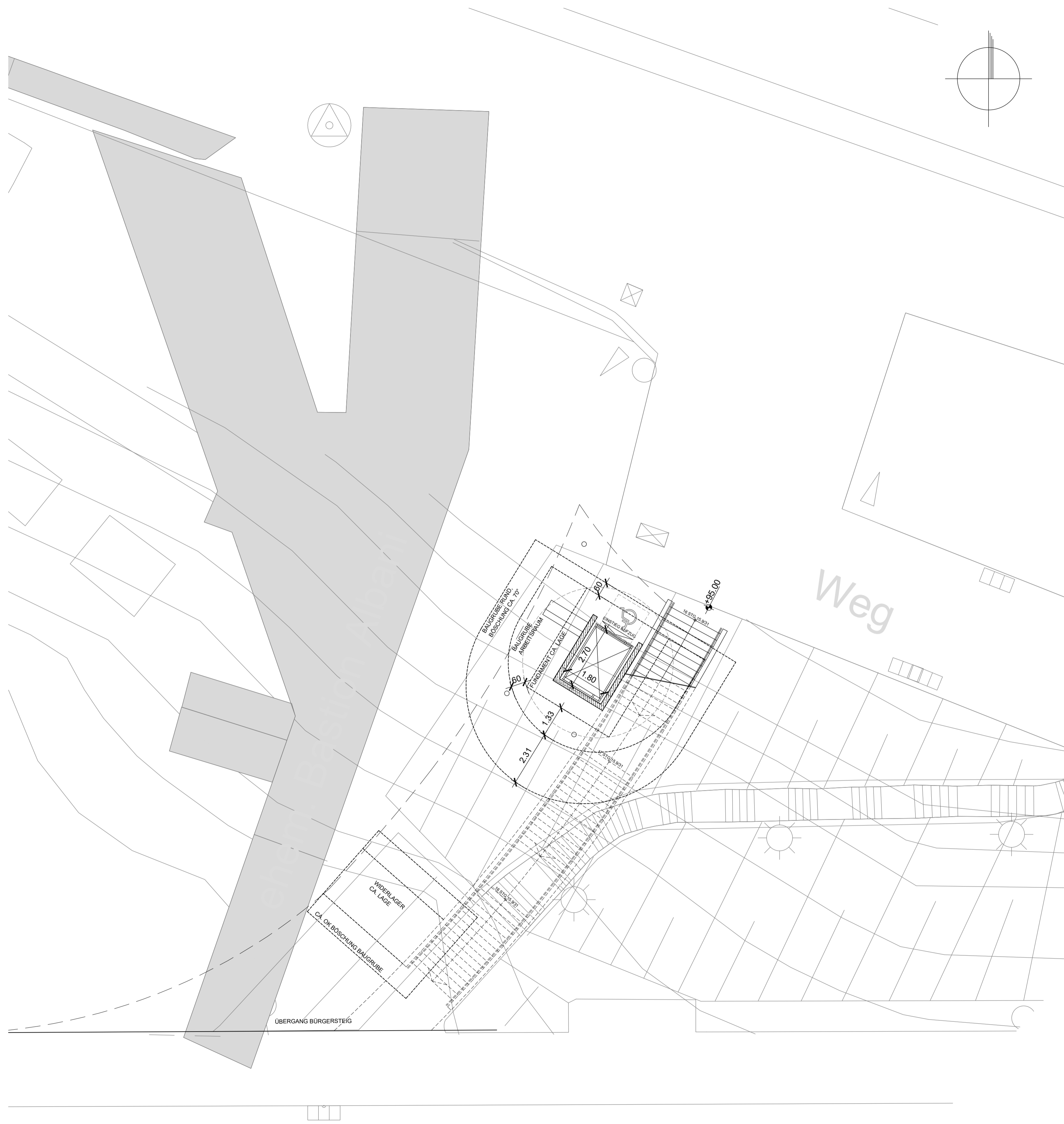
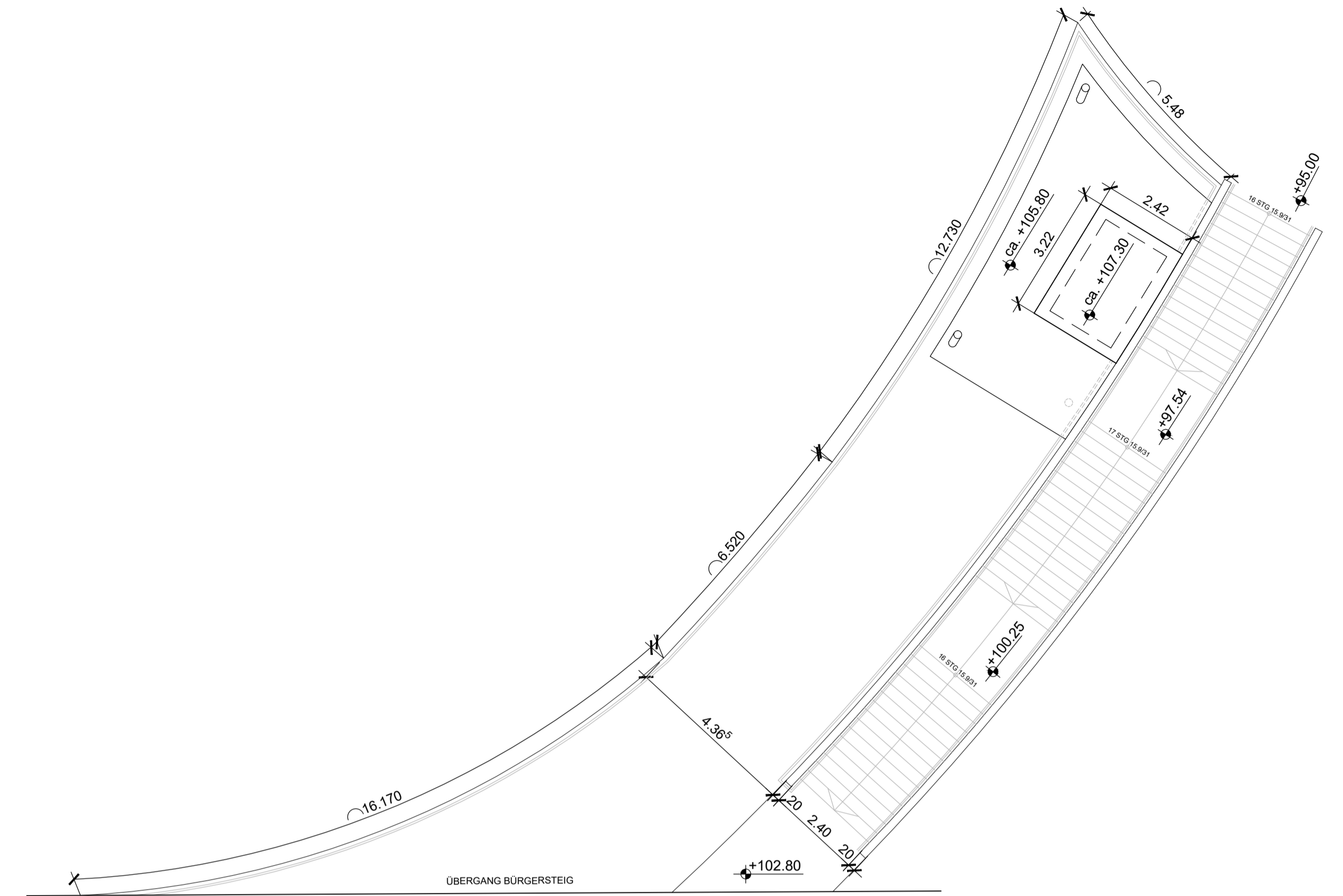


LAGEPLAN

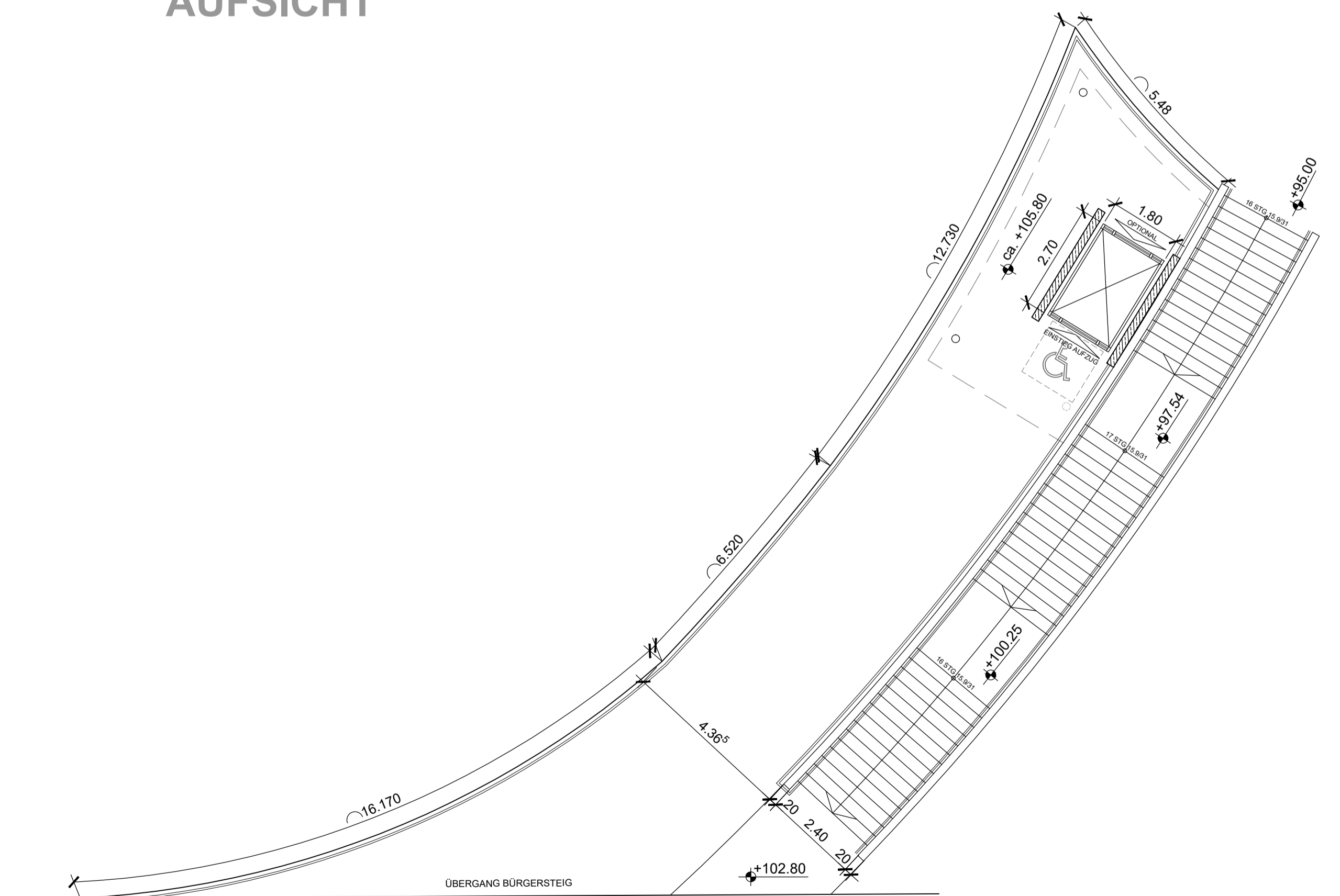
M 1:100



EBENE BAHNSTEIG

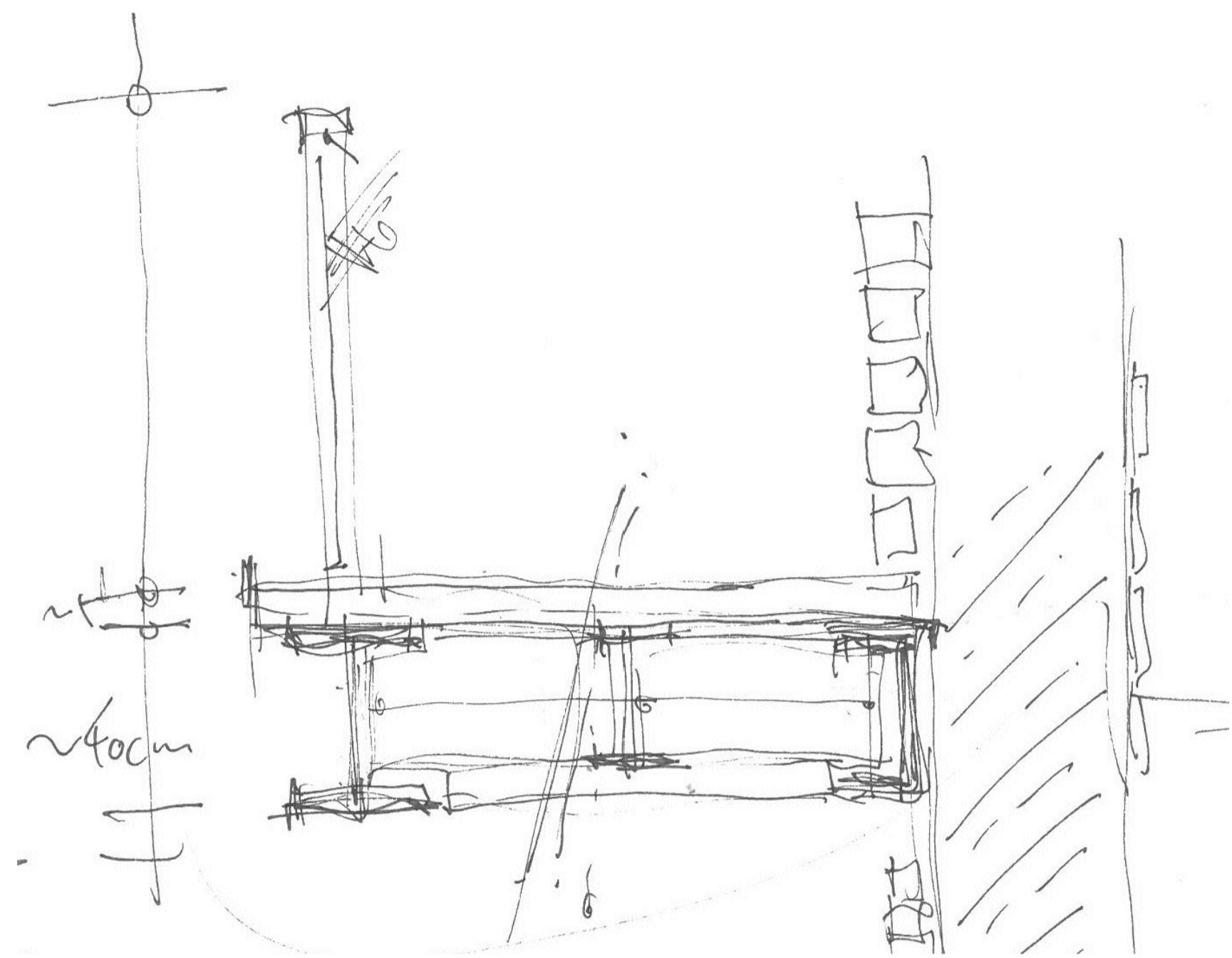


AUFSICHT

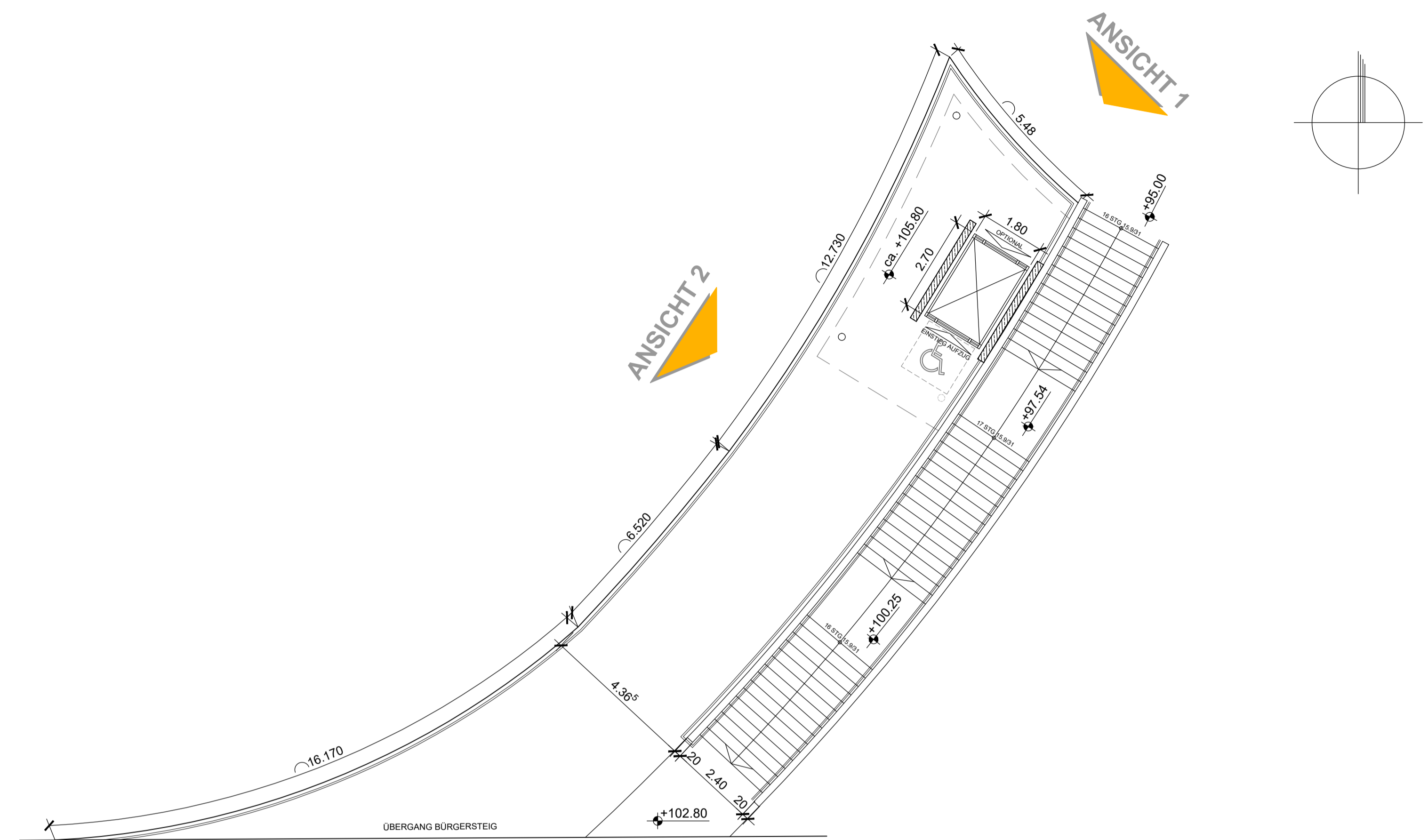


EBENE SALVATORSTRASSE / PLATTFORM

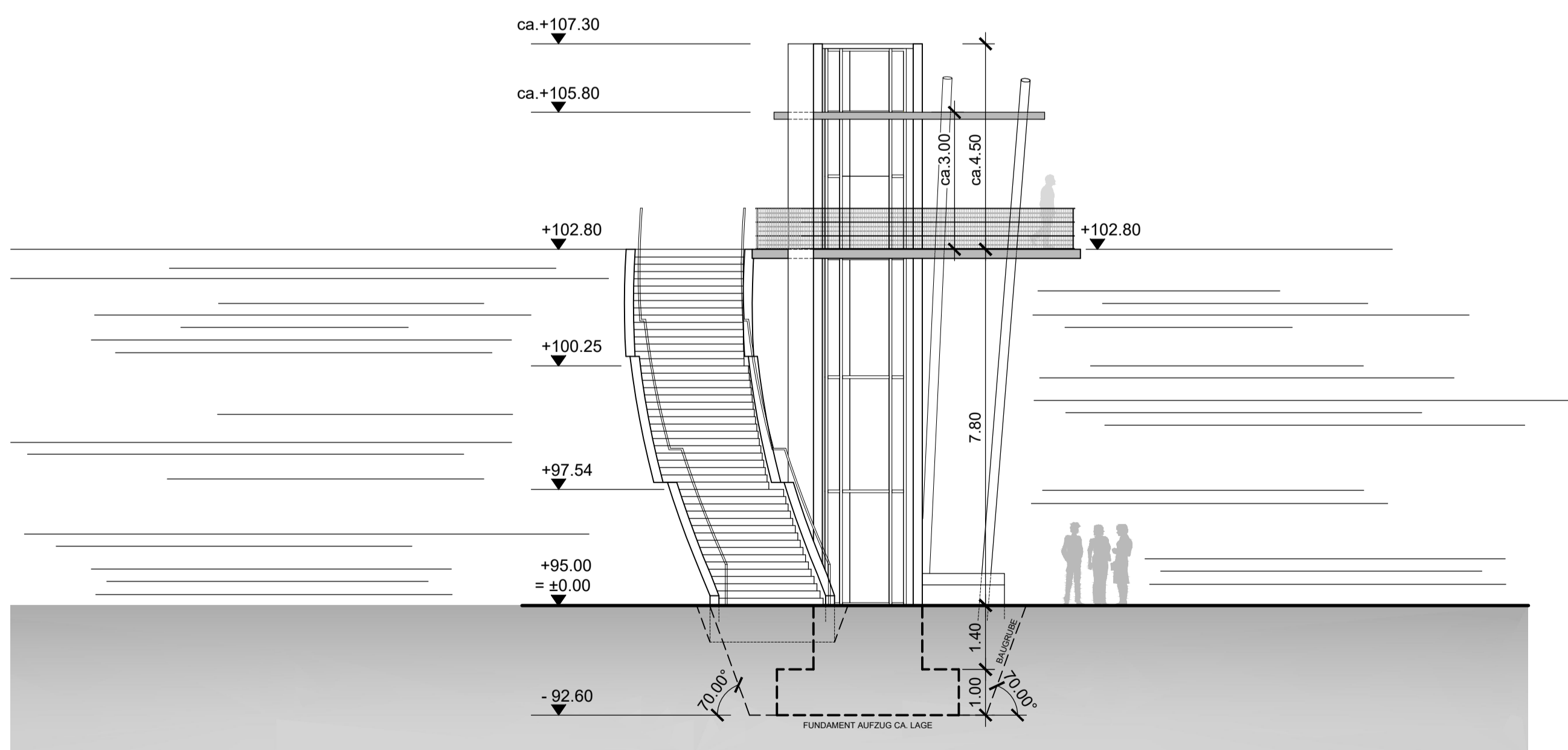
M 1:100



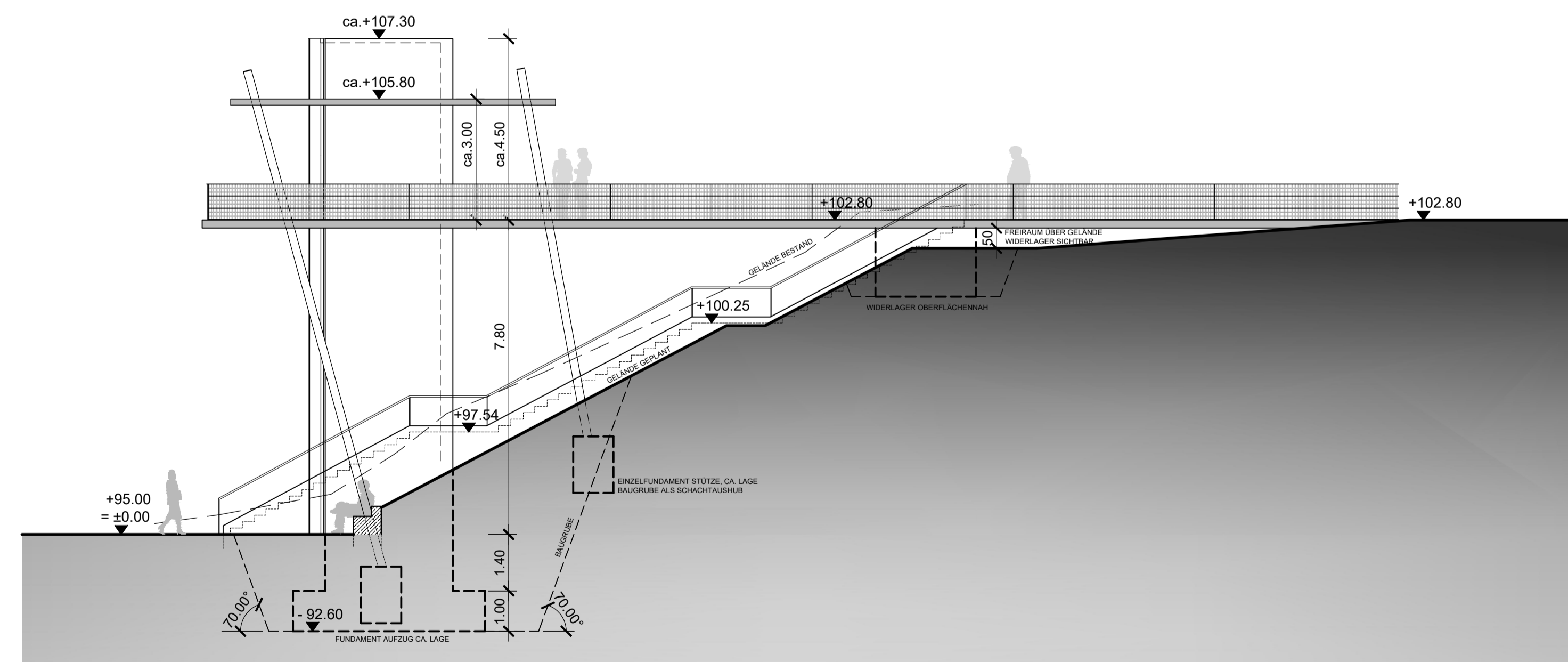
PRINZIPSKIZZE STEG



GRUNDRISS

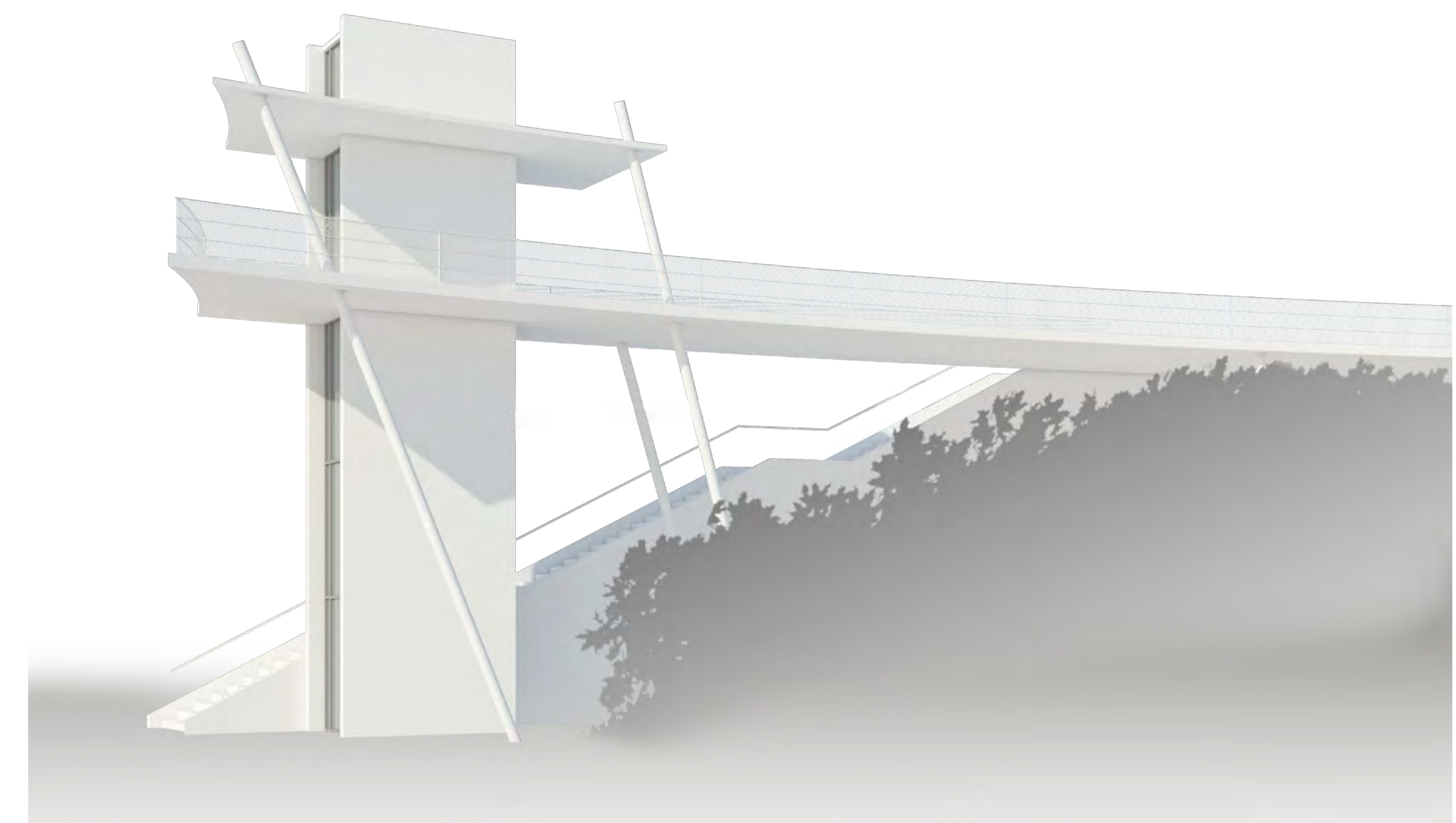
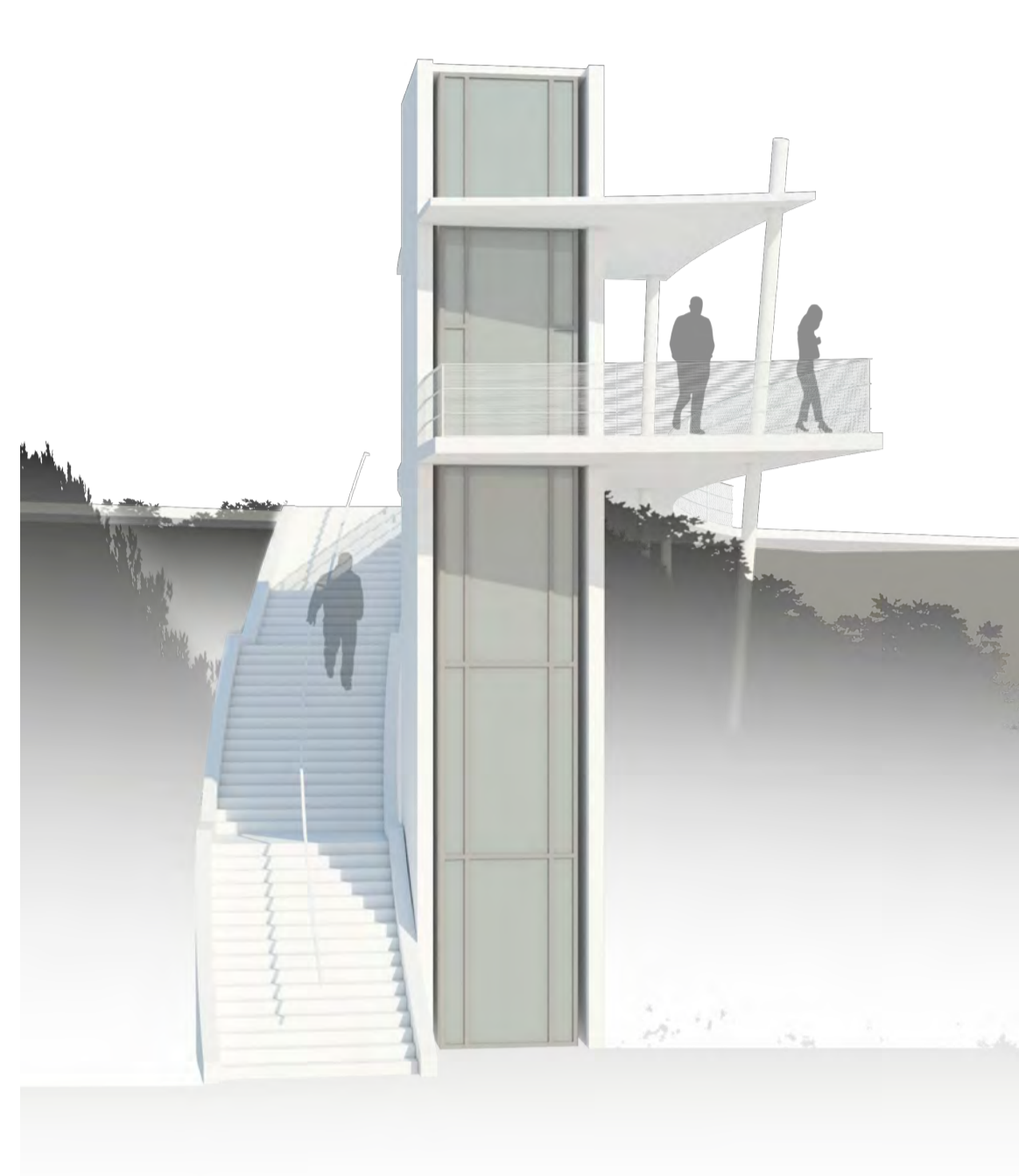


ANSICHT 1

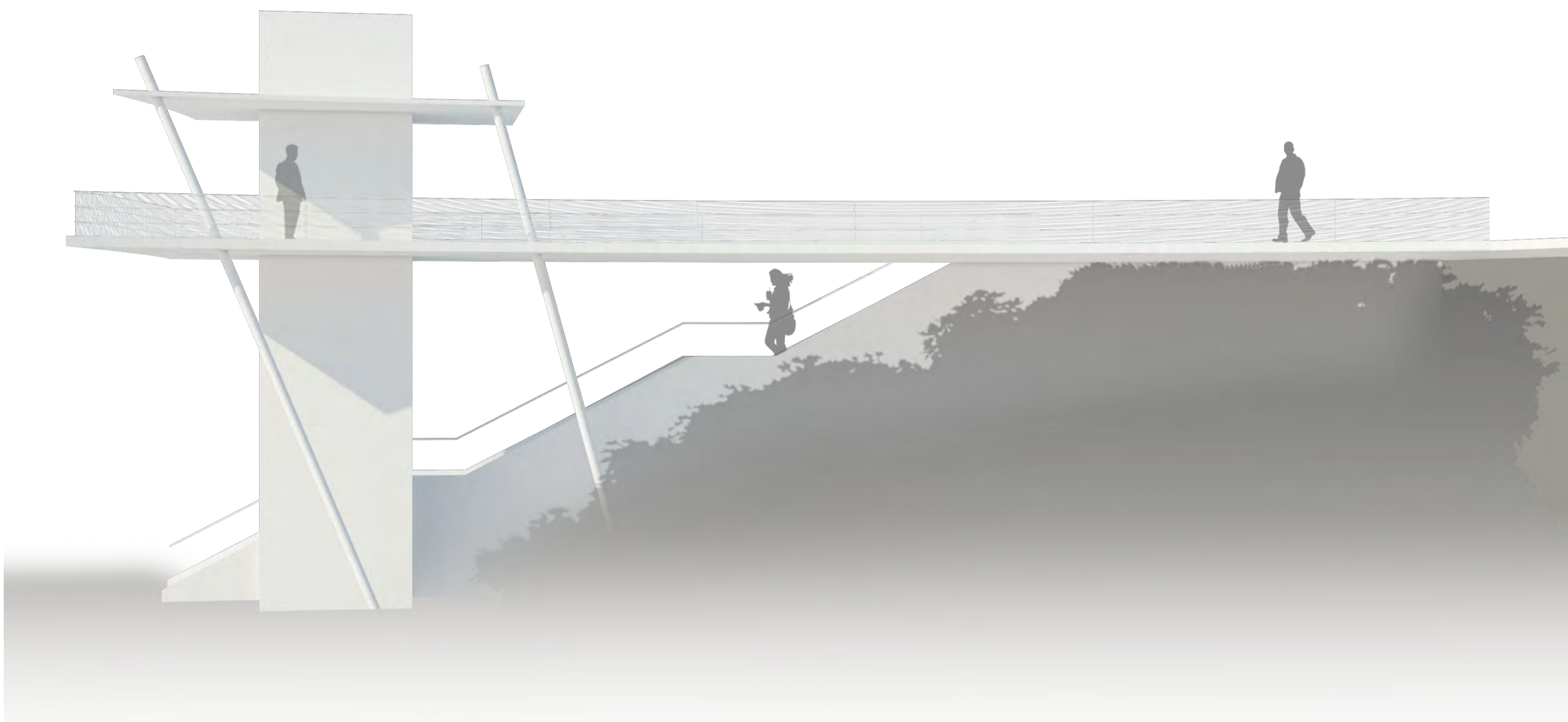


ANSICHT 2

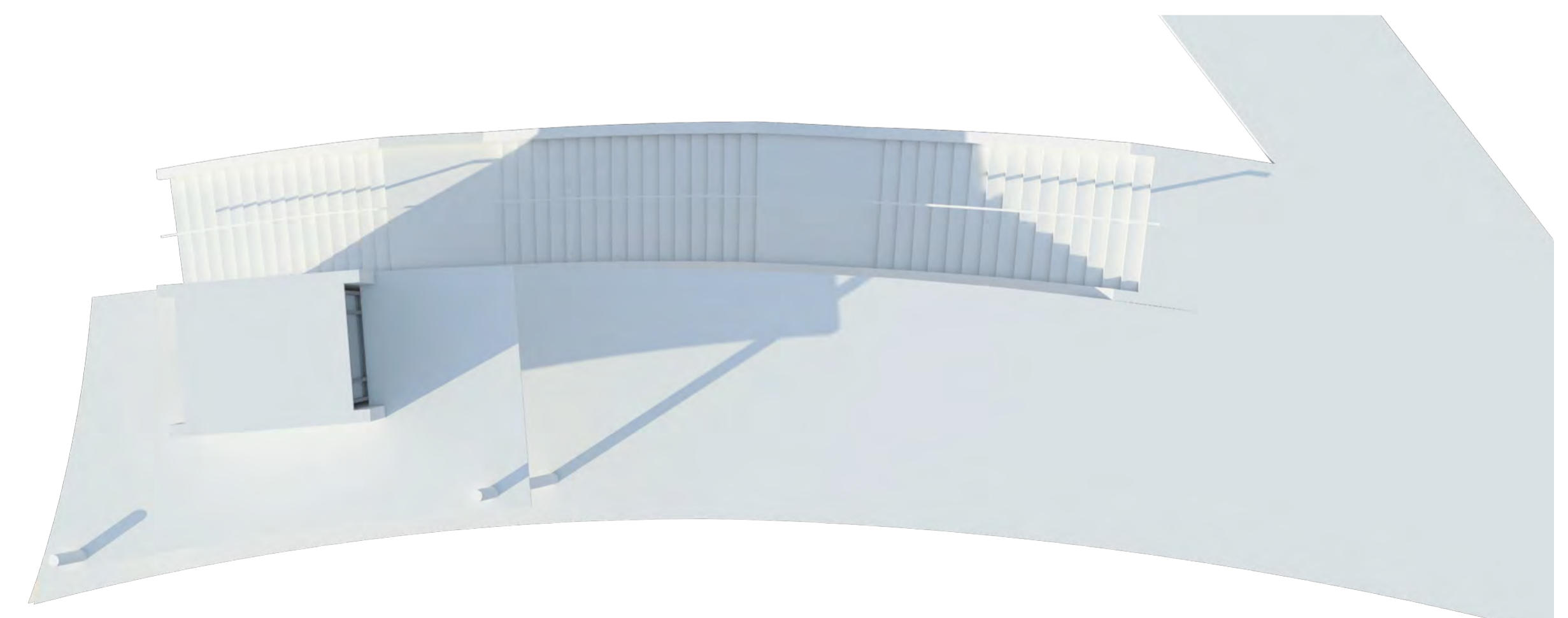
M 1:100



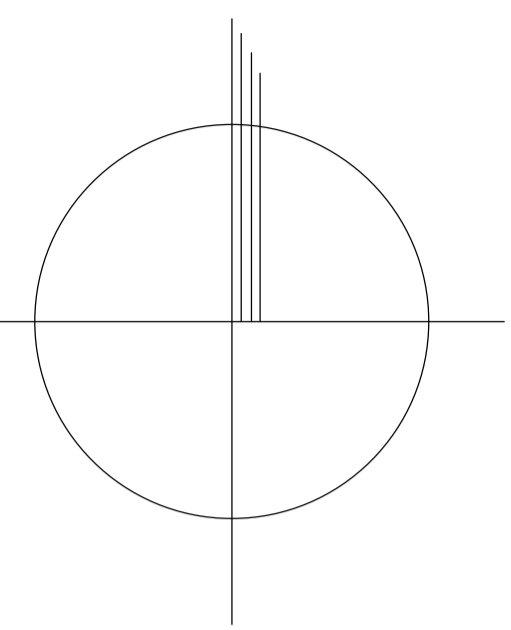
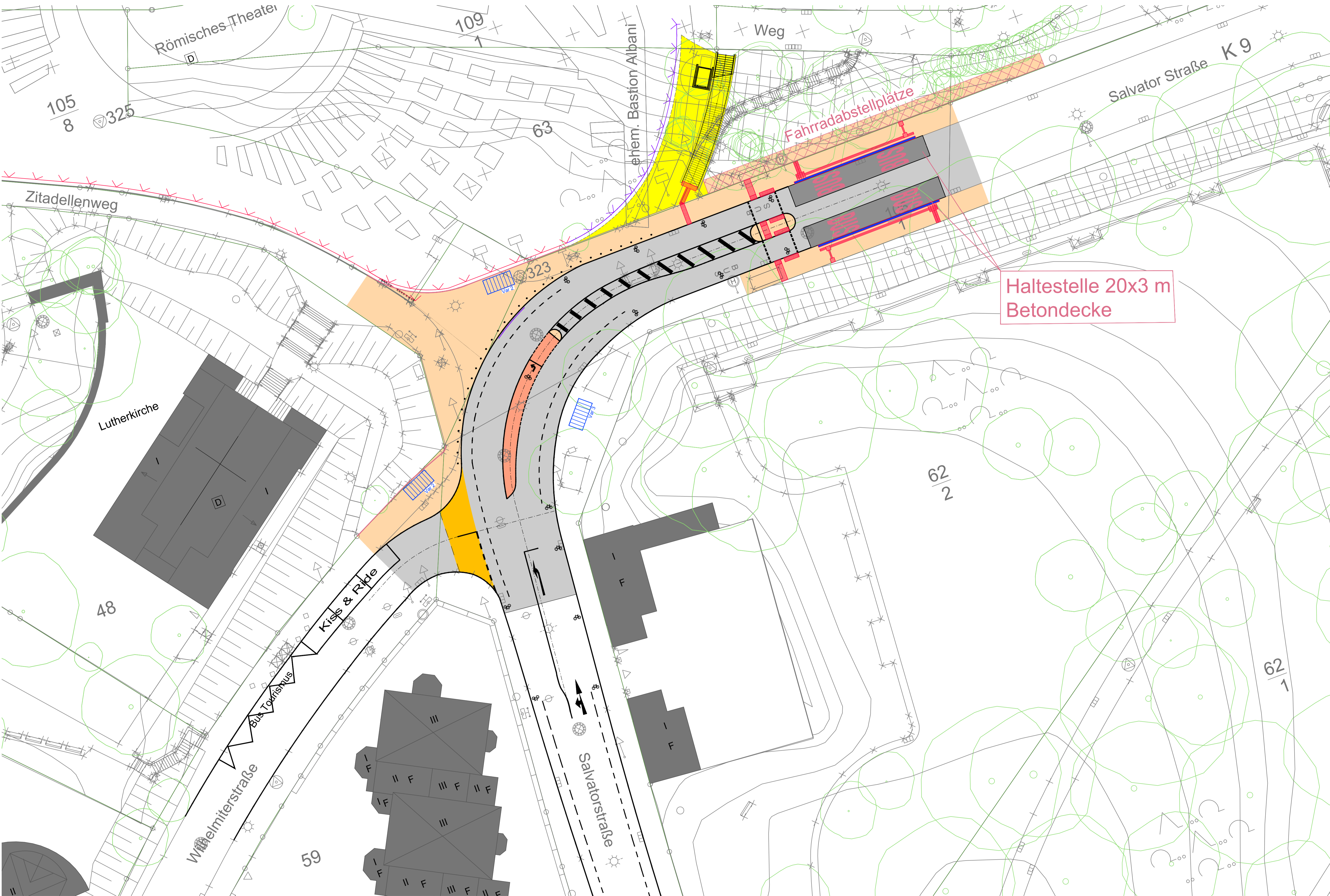
PERSPEKTIVEN



ANSICHT



AUFSICHT



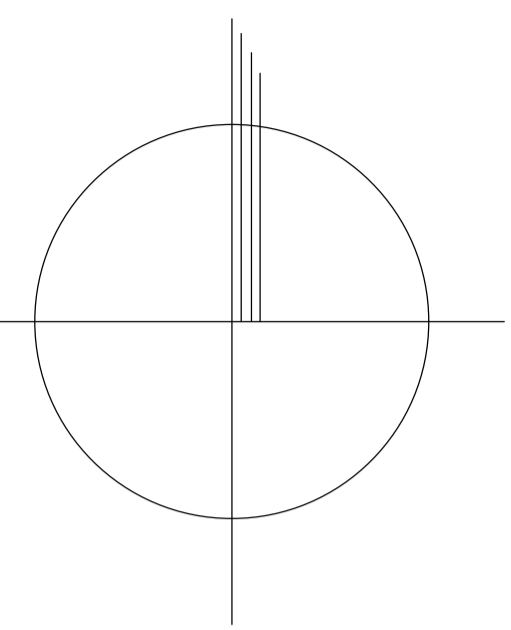
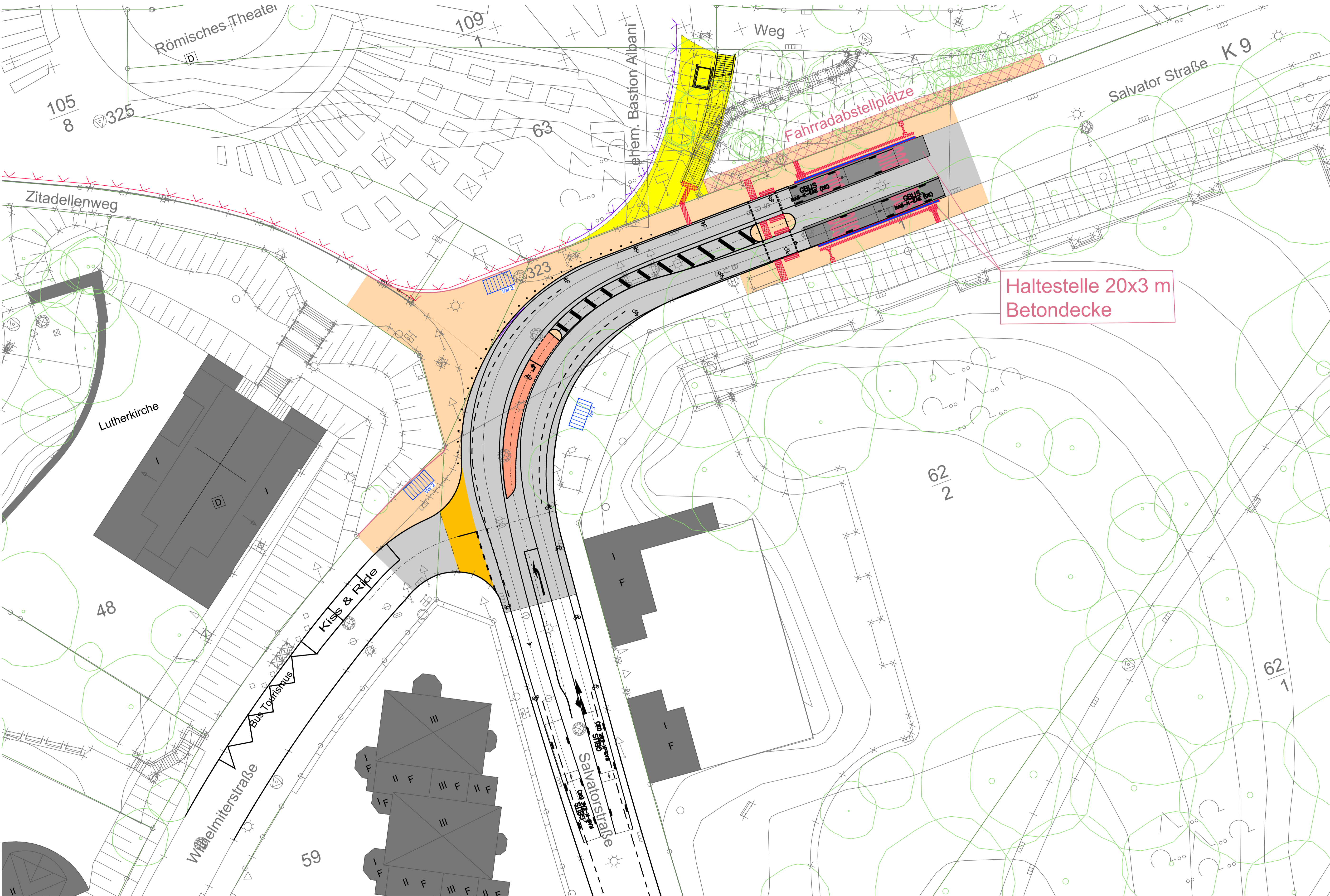
Zeichenerklärung

- Fahrbahn
- Geh/Radwege
- Optisch abgesetzter Einmündungsbereich
- Stellflächen
- Grünfläche
- Stabzaun
- Gewebezaun (DORSCH)
- Bordabsenkung
- MVG MeinRad Station
- Taktiles Leitsystem
- Kasseler Sonderbord
- Aufzug- und Treppenanlage
- Fahrradstreifen (Piktogramm)

**Haltestelle 20x3 m
Betondecke**

LAGEPLAN

M 1:250



Zeichenerklärung

- Fahrbahn
- Geh/Radwege
- Optisch abgesetzter Einmündungsbereich
- Stellflächen
- Grünfläche
- Stabzaun
- Gewebezaun (DORSCH)
- Bordabsenkung
- MVG MeinRad Station
- Taktiles Leitsystem
- Kasseler Sonderbord
- Aufzug- und Treppenanlage
- Fahrradstreifen (Piktogramm)

**Haltestelle 20x3 m
Betondecke**

LAGEPLAN

M 1:250