



## Operative Planung 2017 - Gewinn- und Verlustrechnung

PLAN GuV Geschäftsjahr  
Gesellschaft

2017  
Jobperspektive Mainz gGmbH

	PLAN (T€)	PROG. (T€)	PLAN (T€)	PLAN (%)	Planungsannahmen
	VJ 2016	VJ 2016	GJ 2017	$\Delta$ PLAN vs. VJ %	
Umsatzerlöse	394	380	148	-61%	Zuschuss und Betreuungspauschale für 12 Beschäftigte im Q1, 6 im Q2 und ab Q3 nur 3 nach §16e SGBII. Zusätzlich 3 AGH im Q1, 5 im Q2 und 10 ab Q3
Sonstige betriebliche Erträge	1		0		
<b>Betriebliche Erträge</b>	<b>395</b>	<b>380</b>	<b>148</b>	<b>-61%</b>	
-Aufwendungen für bezogene Leistungen	20	5	1	-76%	
Materialaufwand	20	5	1	-76%	
-Löhne und Gehälter	354	354	205	-42%	
-Soziale Abgaben und Aufwendungen für Unterstützung	88	81	0	-100%	
<b>Personalaufwand</b>	<b>442</b>	<b>435</b>	<b>205</b>	<b>-53%</b>	DL Vertrag ZBM und SWM, Miete Verwaltung und sonstige Kosten
-Planmäßige Abschreibung auf Anlagevermögen	1	1	0	-100%	
Abschreibungen	1	1	0	-100%	
Sonstige betriebliche Aufwendungen	19	30	35	17%	
<b>Betriebliche Aufwendungen</b>	<b>481</b>	<b>470</b>	<b>241</b>	<b>-49%</b>	
<b>Betriebsergebnis</b>	<b>-86</b>	<b>-90</b>	<b>-93</b>	<b>3%</b>	
Sonstige Zinsen und ähnliche Erträge	0	4	0	-100%	
Zinsen und ähnliche Aufwendungen					
<b>Finanzergebnis</b>	<b>0</b>	<b>4</b>	<b>0</b>	<b>-100%</b>	
<b>Steuern</b>	<b>0</b>	<b>0</b>	<b>0</b>		
<b>Periodenergebnis</b>	<b>-86</b>	<b>-86</b>	<b>-93</b>	<b>8%</b>	
<b>EBIT</b>	<b>-86</b>	<b>-90</b>	<b>-93</b>	<b>3%</b>	



## Operative Planung 2017 - Bilanz (Aktiva)

PLAN Bilanz Geschäftsjahr

2017

Gesellschaft

Jobperspektive Mainz gGmbH

	PLAN (T€)	PROG. (T€)	PLAN (T€)	Planungsannahmen
	VJ 2016	VJ 2016	GJ 2017	
<b>AKTIVA</b>				
Immaterielle Vermögensgegenstände			0	
Grundstücke, grundstücksgleiche Rechte und Bauten sowie Bauten auf fr. Grundst.			0	
Technische Anlagen und Maschinen			0	
Andere Anlagen, Betriebs- und Geschäftsausstattung	5		0	
Geleistete Anzahlungen und Anlagen im Bau			0	
Sonstige Sachanlagen			0	
Sachanlagen	5	0	0	
Finanzanlagen	0	0	0	
<b>Anlagevermögen</b>	<b>5</b>	<b>0</b>	<b>0</b>	
Vorräte	0	0	0	
Forderungen aus Lieferungen und Leistungen	30	30	30	
Forderungen gegen die Stadt Mainz			0	
Forderungen gegen verbundene Unternehmen			0	
Forderungen gegen Unternehmen, mit denen ein Beteiligungsverhältnis besteht			0	
Forderungen gegen Gesellschafter			0	
sonstige Forderungen und Vermögensgegenstände	4	4	4	
Forderungen und sonstige Vermögensgegenstände	34	34	34	
Liquide Mittel	39	39	48	
<b>Umlaufvermögen</b>	<b>73</b>	<b>73</b>	<b>82</b>	
<b>Rechnungsabgrenzungsposten</b>			<b>0</b>	
<b>Summe Aktiva</b>	<b>78</b>	<b>73</b>	<b>82</b>	



## Operative Planung 2017 - Bilanz (Passiva)

PLAN Bilanz Geschäftsjahr

2017

Gesellschaft

Jobperspektive Mainz gGmbH

### PASSIVA

	PLAN (T€)	PROG. (T€)	PLAN (T€)
	VJ 2016	VJ 2016	GJ 2017
Gezeichnetes Kapital	60	60	60
Kapitalrücklage	68	68	82
Gewinnrücklagen			0
Genussrechtskapital			0
Gewinnvortrag / Verlustvortrag			0
Periodengewinn / -fehlbetrag	-86	-86	-93
<b>Eigenkapital</b>	<b>42</b>	<b>43</b>	<b>49</b>
Sonderposten mit Rücklagenanteil			0
Sonderposten für Investitionszuschüsse			0
<b>Sonderposten</b>	<b>0</b>	<b>0</b>	<b>0</b>
Rückstellungen für Pensionen und ähnliche Verpflichtungen			0
Steuer-Rückstellungen			0
Sonstige Rückstellungen	20	20	20
<b>Rückstellungen</b>	<b>20</b>	<b>20</b>	<b>20</b>
Verbindlichkeiten aus Lieferungen und Leistungen	3	3	3
Verbindlichkeiten aus Finanzierung Treuhandvermögen			0
Verbindlichkeiten ggü der Stadt Mainz			0
Verbindlichkeiten ggü verbundenen Unternehmen	10	5	7
Verbindlichkeiten ggü Unternehmen, mit denen ein Beteiligungsverhältnis besteht			0
Verbindlichkeiten ggü Gesellschaftern			0
Sonstige Verbindlichkeiten	3	3	3
<b>Verbindlichkeiten</b>	<b>16</b>	<b>11</b>	<b>13</b>
<b>Erhaltene Ertragszuschüsse</b>			<b>0</b>
<b>Rechnungsabgrenzungsposten</b>			<b>0</b>
<b>Passive latente Steuern</b>			<b>0</b>
<b>Summe Passiva</b>	<b>78</b>	<b>73</b>	<b>82</b>

### Planungsannahmen

Kurzfristige Forderungen (Laufzeit < 1 Jahr)			0
Kurzfristige Verbindlichkeiten (Laufzeit < 1 Jahr)			0



## Operative Planung 2017 - Kapitalflussrechnung

Liquiditätsplan Geschäftsjahr

2017

Gesellschaft

Jobperspektive Mainz gGmbH

Periodenergebnis vor außerordentlichen Posten  
 ± Abschreibungen / Zuschreibungen auf Gegenstände des Anlagevermögens  
 ± Zunahme (+)/Abnahme (-) der Rückstellungen  
 ± Sonstige zahlungsunwirksame Aufwendungen (+) / Erträge (-)  
 ± Gewinne (-)/Verluste (+) aus dem Abgang von Gegenständen des Anlagevermögens  
 Zunahme (-)/Abnahme (+) der Vorräte, der Forderungen aus Lieferungen und  
 ± Leistungen sowie anderer Aktiva, die nicht der Investitions- oder Finanzierungstätigkeit  
 zuzuordnen sind  
 ± Zunahme (+)/Abnahme (-) der Verbindlichkeiten aus Lieferungen und Leistungen sowie  
 ± anderer Passiva, die nicht der Investitions- oder Finanzierungstätigkeit zuzuordnen sind  
 ± Einzahlungen (+) und Auszahlungen (-) aus außerordentlichen Posten

### Cash Flow aus laufender Geschäftstätigkeit

+ Einzahlungen aus Abgängen von Gegenständen des Sachanlagevermögens /  
 immateriellen Anlagevermögens  
 - Auszahlung für Investitionen in das Sachanlagevermögen /  
 immaterielle Anlagevermögen  
 + Einzahlungen aus Abgängen von Gegenständen des Finanzanlagevermögens  
 - Auszahlungen für Investitionen in das Finanzanlagevermögen  
 ± Einzahlungen (+) und Auszahlungen (-) aus dem Erwerb und dem Verkauf von  
 konsolidierten Unternehmen und sonstigen Geschäftseinheiten

### Cash Flow aus Investitionstätigkeit

+ Einzahlungen aus der Aufnahme von (Finanz-) Krediten  
 - Auszahlung aus der Tilgung von (Finanz-) Krediten  
 + Einzahlungen aus Eigenkapitalzuführungen  
 - Auszahlung aus der Zahlung von Dividenden, Erwerb eigener Anteile und  
 Eigenkapitalrückzahlungen  
 + Einnahmen aus Forderungskaufvertrag  
 - Auszahlung für die Tilgung von Genussrechtkapital  
 ± Mittelveränderung aus sonstiger Finanzierungstätigkeit

### Cash Flow aus Finanzierungstätigkeit

+ Zahlungsmittelbestand zum Ende der Vorperiode  
 + Zahlungswirksame Veränderungen des Finanzmittelfonds  
 ± Konzernkreis- und bewertungsbedingte Änderungen des Finanzmittelbestandes

### Zahlungsmittelbestand zum Ende der Periode

PLAN (T€)	PROG. (T€)	PLAN (T€)
VJ 2016	VJ 2016	GJ 2017
-86	-86	-93
1	1	0
		0
		0
		0
		0
		0
-9	-9	2
		0
<b>-95</b>	<b>-94</b>	<b>-91</b>
		0
		0
		0
		0
<b>0</b>	<b>0</b>	<b>0</b>
		0
		0
100	100	100
		0
		0
		0
<b>100</b>	<b>100</b>	<b>100</b>
34	34	39
5	6	9
		0
<b>39</b>	<b>40</b>	<b>48</b>



## Operative Planung 2017 - Gewinn- und Verlustrechnung

**PLAN GuV Geschäftsjahr**  
**Gesellschaft**

**2017-2021**  
**Jobperspektive Mainz gGmbH**

	PLAN (T€)					CAGR	Planungsannahmen
	2017	2018	2019	2020	2021		
Umsatzerlöse	148	89	89	91	91	-11%	Zuschuss und Betreuungspauschale für 3 Beschäftigte nach §16e SGBII. Zusätzlich in 2018/19 12 AGH und 2020/21 13 AGH (Arbeitsgelegenheiten)
Bestandsveränderung							
Andere aktivierte Eigenleistungen							
Sonstige betriebliche Erträge	0						
<b>Betriebliche Erträge</b>	<b>148</b>	<b>89</b>	<b>89</b>	<b>91</b>	<b>91</b>	<b>-11%</b>	
Materialaufwand	1	1	1	1	1	0%	
Personalaufwand	205	138	139	141	142	-9%	
Abschreibungen	0	0	0	0	0		
Sonstige betriebliche Aufwendungen	35	35	35	35	35	0%	
<b>Betriebliche Aufwendungen</b>	<b>241</b>	<b>174</b>	<b>175</b>	<b>177</b>	<b>178</b>	<b>-7%</b>	
<b>Betriebsergebnis</b>	<b>-93</b>	<b>-85</b>	<b>-87</b>	<b>-85</b>	<b>-87</b>	<b>-2%</b>	
Sonstige Zinsen und ähnliche Erträge	0						
Zinsen und ähnliche Aufwendungen							
<b>Finanzergebnis</b>	<b>0</b>	<b>0</b>	<b>0</b>	<b>0</b>	<b>0</b>		
<b>Steuern</b>	<b>0</b>	<b>0</b>	<b>0</b>	<b>0</b>	<b>0</b>		
<b>Jahresergebnis</b>	<b>-93</b>	<b>-85</b>	<b>-87</b>	<b>-85</b>	<b>-87</b>	<b>-2%</b>	
<b>EBIT</b>	<b>-93</b>	<b>-85</b>	<b>-87</b>	<b>-85</b>	<b>-87</b>	<b>-2%</b>	



## Operative Planung 2017 - Bilanz (Aktiva)

PLAN Bilanz Geschäftsjahr  
Gesellschaft

2017-2021  
Jobperspektive Mainz gGmbH

	PLAN (T€)					CAGR	Planungsannahmen
	2017	2018	2019	2020	2021		
<b>AKTIVA</b>							
Sachanlagen	0	0	0	0	0		
Finanzanlagen	0	0	0	0	0		
<b>Anlagevermögen</b>	<b>0</b>	<b>0</b>	<b>0</b>	<b>0</b>	<b>0</b>		
Vorräte	0	0	0	0	0		
Forderungen aus Lieferungen und Leistungen	30	30	30	30	30	0,0%	
Forderungen gegen die Stadt Mainz	0						
Forderungen gegen verbundene Unternehmen	0						
Forderungen gegen Unternehmen, mit denen ein Beteiligungsverhältnis besteht	0						
Forderungen gegen Gesellschafter	0						
sonstige Forderungen und Vermögensgegenstände	4	5	5	5	5	5,7%	
Forderungen und sonstige Vermögensgegenstände	34	35	35	35	35	0,7%	
Liquide Mittel	48	45	43	45	43	-3,0%	
<b>Umlaufvermögen</b>	<b>82</b>	<b>80</b>	<b>78</b>	<b>80</b>	<b>78</b>	<b>-1,4%</b>	
<b>Aktive latente Steuern</b>	<b>0</b>						
<b>Nicht durch Eigenkapital/Vermögenseinlage gedeckter Fehlbetrag</b>	<b>0</b>						
<b>Rechnungsabgrenzungsposten</b>	<b>0</b>						
<b>Aktiver Unterschiedsbetrag aus Vermögensverrechnung</b>	<b>0</b>						
<b>Summe Aktiva</b>	<b>82</b>	<b>80</b>	<b>78</b>	<b>80</b>	<b>78</b>	<b>-1%</b>	



## Operative Planung 2017 - Bilanz (Passiva)

PLAN Bilanz Geschäftsjahr

2017-2021

Gesellschaft

Jobperspektive Mainz gGmbH

	PLAN (T€)					CAGR	Planungsannahmen
	2017	2018	2019	2020	2021		
<b>PASSIVA</b>							
Gezeichnetes Kapital	60	60	60	60	60	0,0%	
Kapitalrücklage	82	70	70	70	70	-4,0%	
Gewinnvortrag / Verlustvortrag	0						
Jahresgewinn / -fehlbetrag	-93	-85	-87	-85	-87	-1,6%	
<b>Eigenkapital</b>	<b>49</b>	<b>45</b>	<b>43</b>	<b>45</b>	<b>43</b>	<b>-3,4%</b>	
<b>Sonderposten</b>	<b>0</b>	<b>0</b>	<b>0</b>	<b>0</b>	<b>0</b>		
Rückstellungen für Pensionen und ähnliche Verpflichtungen	0						
Steuer-Rückstellungen	0						
Sonstige Rückstellungen	20	20	20	20	20	0,0%	
<b>Rückstellungen</b>	<b>20</b>	<b>20</b>	<b>20</b>	<b>20</b>	<b>20</b>	<b>0,0%</b>	
Verbindlichkeiten aus Lieferungen und Leistungen	3	5	5	5	5	13,6%	
Verbindlichkeiten aus Finanzierung Treuhandvermögen	0						
Verbindlichkeiten ggü der Stadt Mainz	0						
Verbindlichkeiten ggü verbundenen Unternehmen	7	7	7	7	7	0,0%	
Verbindlichkeiten ggü Unternehmen, mit denen ein Beteiligungsverhältnis besteht	0						
Verbindlichkeiten ggü Gesellschaftern	0						
Sonstige Verbindlichkeiten	3	3	3	3	3	0,0%	
<b>Verbindlichkeiten</b>	<b>13</b>	<b>15</b>	<b>15</b>	<b>15</b>	<b>15</b>	<b>3,6%</b>	
<b>Erhaltene Ertragszuschüsse</b>	<b>0</b>						
<b>Rechnungsabgrenzungsposten</b>	<b>0</b>						
<b>Passive latente Steuern</b>	<b>0</b>						
<b>Summe Passiva</b>	<b>82</b>	<b>80</b>	<b>78</b>	<b>80</b>	<b>78</b>	<b>-1%</b>	
Kurzfristige Forderungen (Laufzeit < 1 Jahr)	0	35	35	35	35		
Kurzfristige Verbindlichkeiten (Laufzeit < 1 Jahr)	0	15	15	15	15		



# Operative Planung 2017 - Kennzahlen

PLAN Kennzahlen Geschäftsjahr  
Gesellschaft

2017

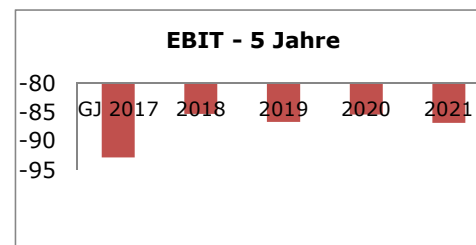
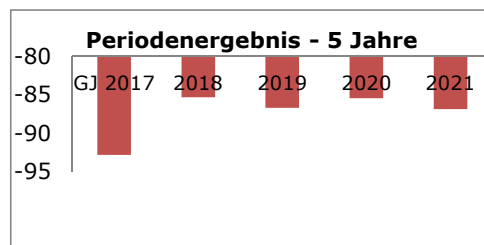
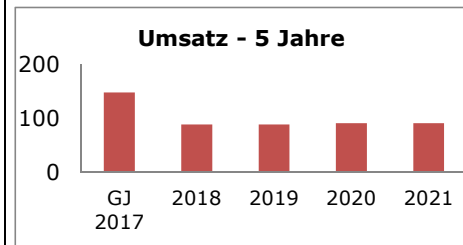
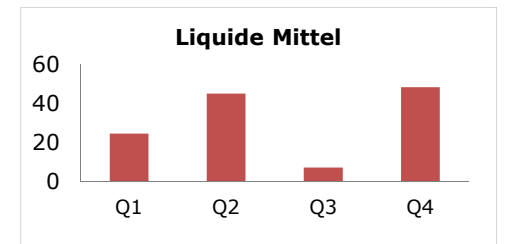
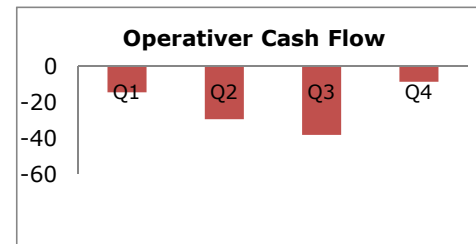
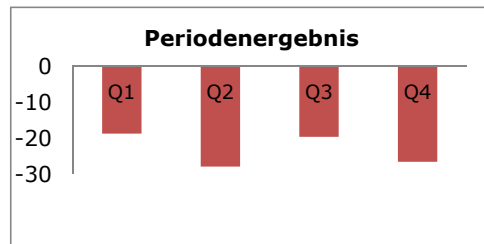
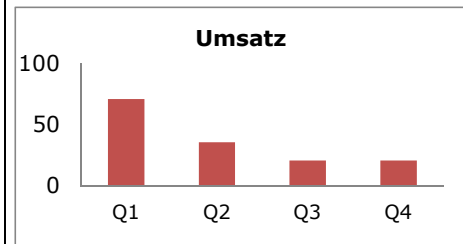
Jobperspektive Mainz gGmbH

	PLAN (T€)	PROG. (T€)	PLAN (T€)	PLAN (T€)				PLAN (T€)			
	VJ 2016	VJ 2016	GJ 2017	Q1	Q2	Q3	Q4	2018	2019	2020	2021
Umsatz	394	380	148	71	36	21	21	89	89	91	91
<b>Periodenergebnis</b>	<b>-86</b>	<b>-86</b>	<b>-93</b>	<b>-19</b>	<b>-28</b>	<b>-20</b>	<b>-27</b>	<b>-85</b>	<b>-87</b>	<b>-85</b>	<b>-87</b>
EBIT	-86	-90	-93	-19	-28	-20	-27	-85	-87	-85	-87
Anzahl beschäftigte Personen			18	13	11	4	4	4	4	4	4
Davon Auszubildende											
Liquide Mittel	39	39	48	25	45	7	48	45	43	45	43
Liquiditätsgrad III				54	69	41	82	533%	520%	533%	520%
Working Capital	73	73	82					65	63	65	63
<b>Operativer Cash Flow</b>	<b>-95</b>	<b>-94</b>	<b>-91</b>	<b>-14</b>	<b>-29</b>	<b>-38</b>	<b>-9</b>				
<b>Eigenkapitalquote</b>	<b>54%</b>	<b>58%</b>	<b>60%</b>	<b>44%</b>	<b>66%</b>	<b>63%</b>	<b>60%</b>	<b>56%</b>	<b>55%</b>	<b>56%</b>	<b>55%</b>
Verbindlichkeiten (verzinst)	0	0	0	0	0	0	0				
Planmäßige Abschreibungen	1	1	0	0	0	0	0				
Außerplanmäßige Abschreibungen	0	0	0	0	0	0	0				
Investitionen	0	0	0	0	0	0	0	0	0	0	0
Capital Employed	3	3	1	-1	0	19	1	0	0	0	0
<b>ROCE in %</b>	<b>-2972%</b>	<b>-2831%</b>	<b>-9539%</b>					<b>26534%</b>	<b>-28866%</b>	<b>18925%</b>	<b>-60869%</b>

## Leistungskennzahlen

Anzahl geförderte Beschäftigte	17		14	15	15	13	13	15	15	15	15
Maximalzahl geförderte Beschäftigte	17	20	20	20	20	20	20	20	20	20	20
Vermittlungsvorschläge Jobcenter											
Einstellungen											
Beendigungen											
-davon in den 1. Arbeitsmarkt vermittelt											

\*1= Potentielle Leistungen, die von ortsansässigen Industrien, Gewerbe, Handel durch die Eigenbetriebe, städtischen Beteiligungen nachgefragt werden.







## Operative Planung 2017 - Glossar

<b>Glossar</b>	<b>2017</b>
<b>Gesellschaft</b>	<b>Jobperspektive Mainz gGmbH</b>
<b>ROCE</b>	Die Kennzahl ROCE (Return on Capital Employed) misst die Rentabilität des eingesetzten Betriebskapitals. Sie berechnet sich aus den Kennzahlen EBIT und Capital Employed und wird in Prozent gemessen. Je höher der Wert, desto besser die Rentabilität des Kapitaleinsatzes. ROCE wird automatisch berechnet.
<b>Capital Employed</b>	Capital Employed (Eingesetztes Betriebskapital) berechnet sich aus der Summe des Eigenkapitals und der verzinslichen Verbindlichkeiten abzüglich der liquiden Mittel. Die Kennzahl hat einen maßgeblichen Einfluss auf die Kennzahl ROCE und wird automatisch berechnet.
<b>Periodenergebnis</b>	Das Periodenergebnis stellt den Gewinn vor Steuern dar und berechnet sich als Betriebsergebnis zuzüglich Finanzergebnis und außerordentlichem Ergebnis. Je nachdem welcher Planungszeitraum betrachtet wird, spiegelt das Periodenergebnis den Quartalsgewinn bzw. den Jahresüberschuss wieder.
<b>Liquide Mittel</b>	Als Liquide Mittel eines Unternehmens bezeichnet man die Kassenbestände, Bankguthaben sowie sofort liquidierbare Vermögensgegenstände, wie zum Beispiel Wertpapiere des Umlaufvermögens. Es wird also der Teil des Vermögens umfasst, der direkt zum Begleichen von Verbindlichkeiten genutzt werden kann.
<b>Anzahl Beschäftigte Personen</b>	Die Anzahl der beschäftigten Personen wird als Quartalsendwert der Beschäftigten in Vollzeitäquivalent inkl. Auszubildende angegeben. Die Anzahl der Auszubildenden wird allerdings zusätzlich gesondert aufgeführt unter dem Punkt "Davon Auszubildende".
<b>Liquiditätsgrad III</b>	Der Liquiditätsgrad III berechnet sich aus der Summe der liquiden Mittel, kurzfristigen Forderungen und Vorräte, dividiert durch kurzfristige Verbindlichkeiten. Liegt dieser Wert unter 100%, so bedeutet dies dass ein Teil des langfristigen Anlagevermögens kurzfristig finanziert wird.
<b>Working Capital</b>	Working Capital ist der Teil des Umlaufvermögens, der nicht zur Deckung der kurzfristigen Verbindlichkeiten gebunden ist, und deshalb im Beschaffungs-, Produktions- und Absatzprozess arbeiten kann. Das Working Capital entspricht dem Umlaufvermögen abzüglich kurzfristiger Verbindlichkeiten ( $\leq 1$ Jahr).
<b>Operativer Cash Flow</b>	Der Operative Cash Flow wird der Kapitalflussrechnung nach DRS-2 entnommen (indirekte Ermittlung). Ein positiver operativer Cash Flow verdeutlicht die Fähigkeit eines Unternehmens, aus dem operativem Geschäft einen positiven Beitrag zur Finanzsituation leisten zu können.
<b>Verbindlichkeiten (verzinst)</b>	Die verzinslichen Verbindlichkeiten sind eine wichtige Kennzahl zur Berechnung der ROCE-Kennzahl. Sie beinhalten alle zinstragenden Verbindlichkeiten, z.B. Anleihen und Darlehen von Kreditinstituten.
<b>Verbundene Unternehmen</b>	Als verbundene Unternehmen, auch Konzernunternehmen, bezeichnet man üblicherweise Unternehmen ein und desselben Konzerns. Sie sind zwar juristisch selbstständig jedoch wirtschaftlich miteinander verbunden. Die Geschäfte vom Mutterunternehmen und Töchtern werden bei der Konsolidierung im Zuge des Konzernabschlusses saldiert. Hier erfolgt dann auch eine Verrechnung der Verbindlichkeiten und Forderungen zwischen den Konzerngesellschaften, sowie die Eliminierung von evtl. realisierten Zwischengewinnen.
<b>Assoziierte Unternehmen</b>	Ein Unternehmen ist für ein anderes Unternehmen (Investor) ein assoziiertes Unternehmen, wenn der Investor auf das assoziierte Unternehmen einen maßgeblichen jedoch keinen beherrschenden Einfluss ausübt. In der Regel hat der Investor einen maßgeblichen Einfluss, wenn er zwischen 20% und 50% der Stimmrechte hält.
<b>Forderungen / Verbindlichkeiten ggü. Gesellschafter</b>	Offene Forderungen bzw. Verbindlichkeiten gegenüber der Konzernmutter (ZBM mbH).
<b>Investitionen</b>	Die Angaben zu Investitionen beziehen sich auf Investitionen in das Anlagevermögen (inklusive immaterielle) und Investitionen in das Finanzanlagevermögen. Eine Staffelung in 3 Größenordnungen ist vorgegeben, welche für alle Beteiligungen einheitlich ist. Die Summen müssen mit denen in der Kapitalflussrechnung übereinstimmen.
<b>Kurzfristige Forderungen</b>	Kurzfristige Forderungen beinhalten alle Forderungen mit einer Restlaufzeit von bis zu einem Jahr.
<b>Kurzfristige Verbindlichkeiten</b>	Kurzfristige Verbindlichkeiten beinhalten alle Verbindlichkeiten mit einer Restlaufzeit von bis zu einem Jahr.
<b>Obligo aus Investitionstätigkeit</b>	Obligo aus Investitionstätigkeit führt die Zahlungsverpflichtungen auf, die im Rahmen der aufgeführten bzw. geplanten Investitionstätigkeit entstehen, jedoch buchhalterisch noch nicht erfasst wurden. Dazu zählen z.B. Zahlungsverpflichtungen aufgrund von vertraglichen Vereinbarungen in der Investitionstätigkeit.