



# Kommunales Fluglärmmonitoring der Zukunft Rhein-Main

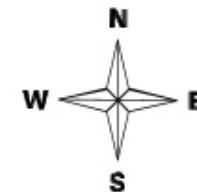
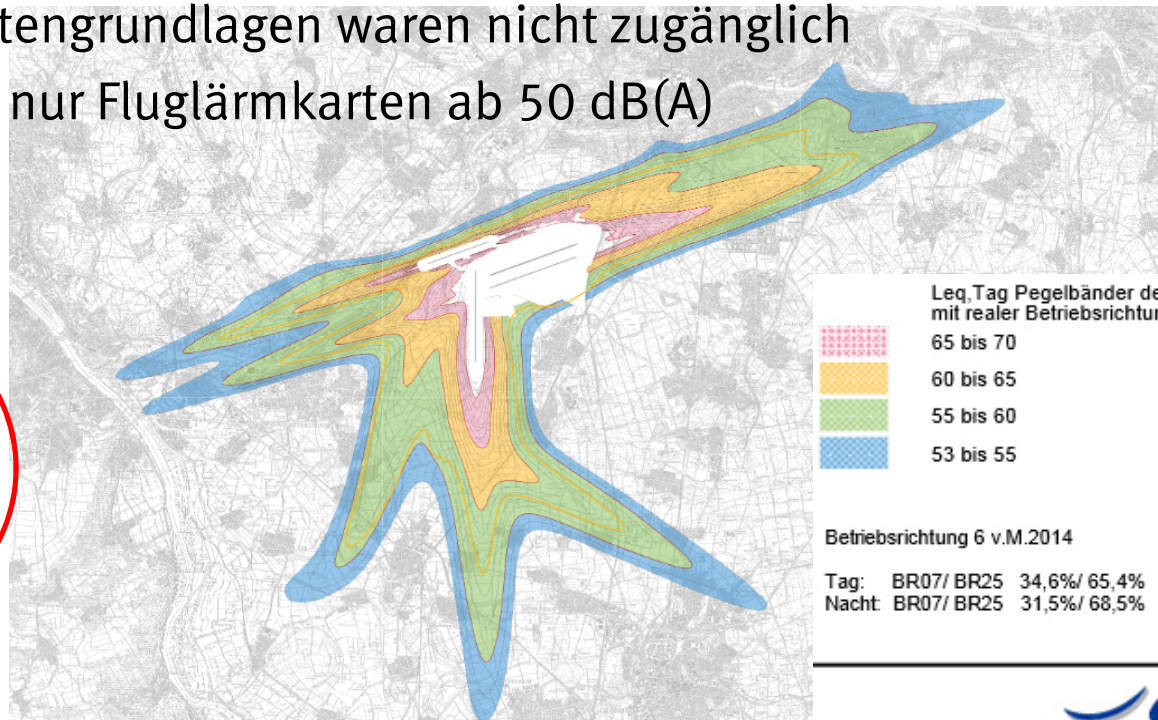


# Ausgangspunkt



Landeshauptstadt  
Mainz

- Es gab keine von Fraport und der Hessischen Landesregierung unabhängige Fluglärmrechnungen
- Die Datengrundlagen waren nicht zugänglich
- Es gab nur Fluglärmkarten ab 50 dB(A)



MAINZ  
ohne  
Fluglärm?

Quelle:

[http://www.fraport.de/content/fraport/de/misc/binaer/nachhaltigkeit/Schallschutz\\_und\\_Fluglaerm/fluglaermkonturen-2014/leq-tag-2014/jcr:content.file/untersuchung-fluglaermentwicklung-gemaess-pfb-a-xi-5-1-7-fuer-2014---tag-dina0---144dpi.pdf](http://www.fraport.de/content/fraport/de/misc/binaer/nachhaltigkeit/Schallschutz_und_Fluglaerm/fluglaermkonturen-2014/leq-tag-2014/jcr:content.file/untersuchung-fluglaermentwicklung-gemaess-pfb-a-xi-5-1-7-fuer-2014---tag-dina0---144dpi.pdf)



# Kommunales Fluglärmmonitoring



Landeshauptstadt  
Mainz

- Deutsche Fluglärmdienst e.V. (DFLD) verfügte neben der Deutschen Flugsicherung (DFS) als einziger Akteur über Daten, die die real geflogenen Flugwege beschreiben
- Vertrag zwischen der ZRM und dem DFLD für ein Pilotprojekt zur Ermittlung der Fluglärmbelastung mittels real geflogener Flugspuren
- Projektarbeitsgruppe unter Mitwirkung der Stadt Mainz



# Ergebnisse

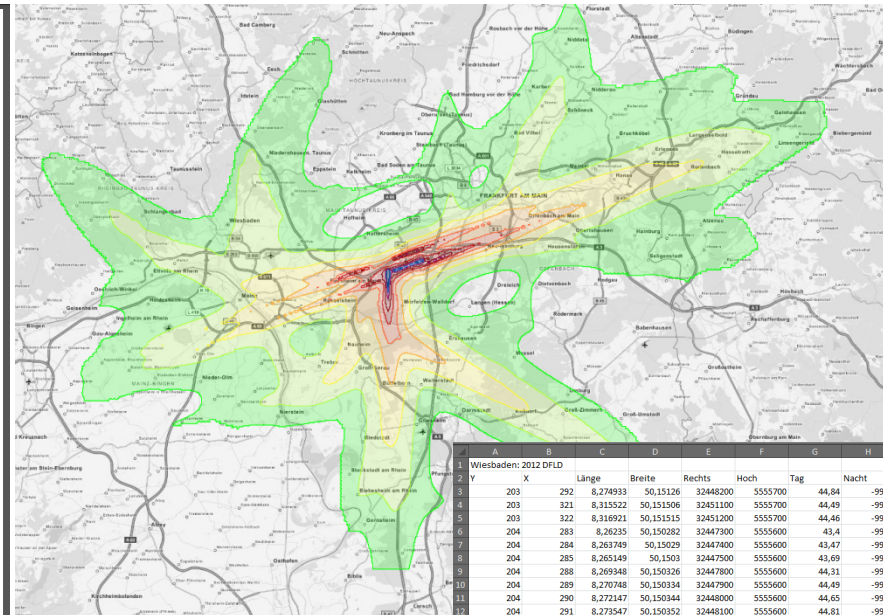


Kommunales Fluglärmmonitoring  
der Initiative Zukunft Rhein-Main (ZRM)



Berechnung des Fluglärms mit realen Flugspuren  
in der Umgebung des Flughafens Frankfurt am Main

Ausgabe Mainz

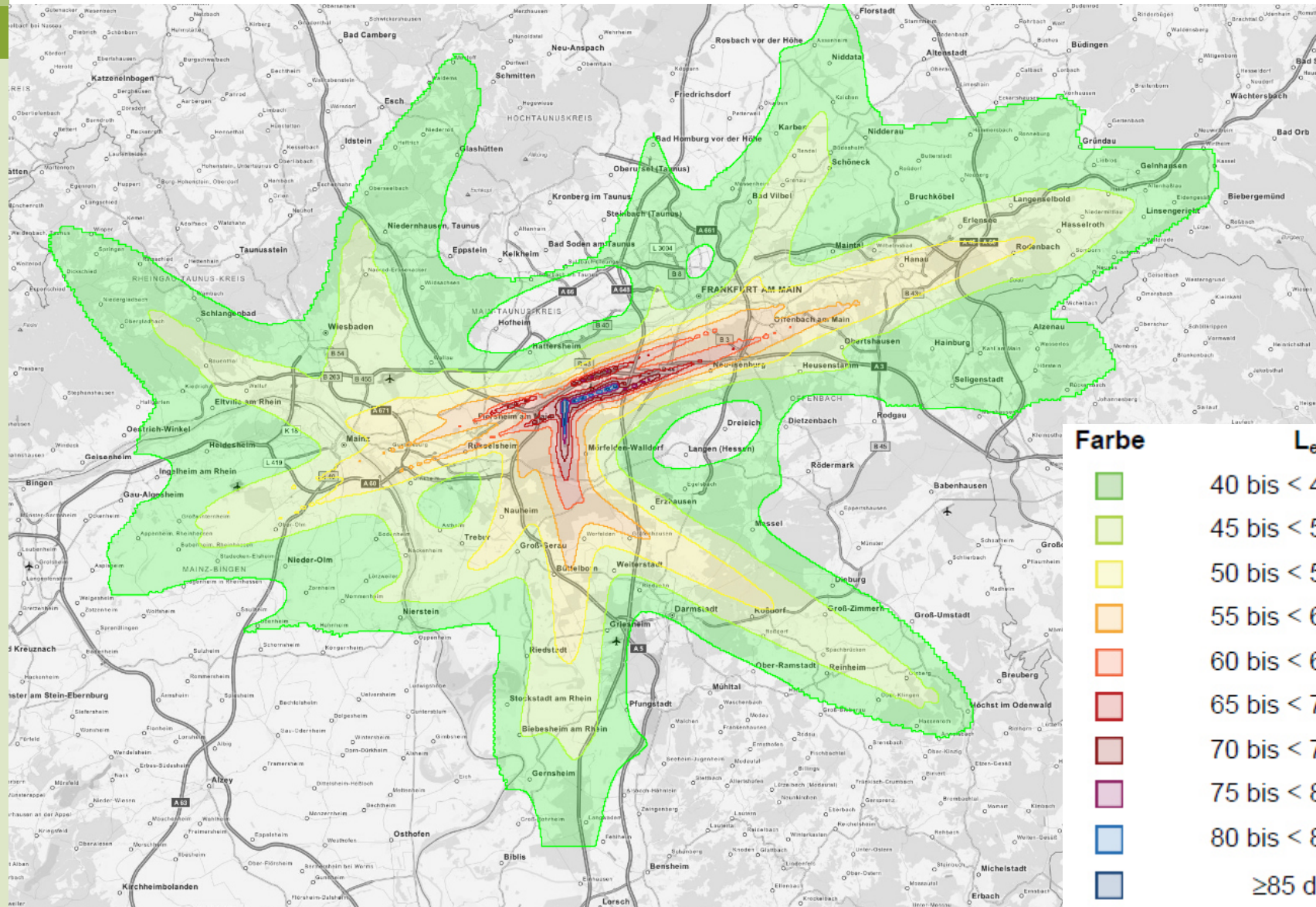


	A	B	C	D	E	F	G	H	I	J	K	
1	Wiesbaden: 2012 DFLD											
2	x											
3	y	203	292	8,274933	50,15126	32448200	5555700	44,84	-9999	NAT	EW	Gebiet
4		203	321	8,315522	50,151506	32451100	5555700	44,49	-9999	0,41	0	41
5		203	322	8,316921	50,151515	32451200	5555700	44,46	-9999	0,19	0	0
6		204	283	8,26235	50,150282	32447300	5555600	43,4	-9999	0,35	0	41
7		204	284	8,263749	50,15029	32447400	5555600	43,47	-9999	0,35	0	41
8		204	285	8,265149	50,1503	32447500	5555600	43,89	-9999	0,37	0	41
9		204	288	8,269348	50,150326	32447800	5555600	44,31	-9999	0,41	0	41
10		204	289	8,270748	50,150334	32447900	5555600	44,49	-9999	0,42	0	41
11		204	290	8,272147	50,150344	32448000	5555600	44,65	-9999	0,43	0	41
12		204	291	8,273547	50,150352	32448100	5555600	44,81	-9999	0,44	0	41
13		204	292	8,274947	50,150361	32448200	5555600	44,96	-9999	0,45	0	41
14		204	293	8,276345	50,150369	32448300	5555600	45,1	-9999	0,45	0	41
15		204	296	8,280544	50,150396	32448600	5555600	45,47	-9999	0,47	0	41
16		204	297	8,281944	50,150405	32448700	5555600	45,54	-9999	0,47	0	41
17		204	313	8,304338	50,150541	32450300	5555600	45,11	-9999	0,32	0	41
18		204	314	8,305737	50,150549	32450400	5555600	45,02	-9999	0,3	0	41
19		204	320	8,314135	50,150599	32451000	5555600	44,57	-9999	0,2	0	41
20		204	321	8,315535	50,150607	32451100	5555600	44,53	-9999	0,19	0	41
21		204	322	8,316935	50,150616	32451200	5555600	44,51	-9999	0,19	0	41
22		204	323	8,318334	50,150623	32451300	5555600	44,49	-9999	0,19	0	41
23		204	324	8,319733	50,150632	32451400	5555600	44,48	-9999	0,19	0	41
24		204	325	8,321133	50,15064	32451500	5555600	44,47	-9999	0,2	0	41
25		205	275	8,251167	50,149311	32446500	5555500	-9999	-9999	0	0	41
26		205	281	8,259564	50,149365	32447100	5555500	43,43	-9999	0,35	0	41
27		205	282	8,260964	50,149373	32447200	5555500	43,43	-9999	0,35	0	41
28		205	283	8,262363	50,149383	32447300	5555500	43,44	-9999	0,35	0	41
29		205	284	8,263763	50,149391	32447400	5555500	43,56	-9999	0,36	0	41
30		205	285	8,265162	50,1494	32447500	5555500	43,78	-9999	0,38	0	41
31		205	286	8,266562	50,149409	32447600	5555500	44	-9999	0,39	0	41
32		205	287	8,267962	50,149417	32447700	5555500	44,21	-9999	0,41	0	41
33		205	288	8,269362	50,149427	32447800	5555500	44,41	-9999	0,42	0	41
34		205	289	8,270761	50,149435	32447900	5555500	44,61	-9999	0,43	0	41
35		205	290	8,272161	50,149444	32448000	5555500	44,79	-9999	0,44	0	41
36		205	291	8,273561	50,149453	32448100	5555500	44,97	-9999	0,45	0	41
37		205	292	8,274959	50,149462	32448200	5555500	45,12	-9999	0,46	0	41

# LeqTag 2012



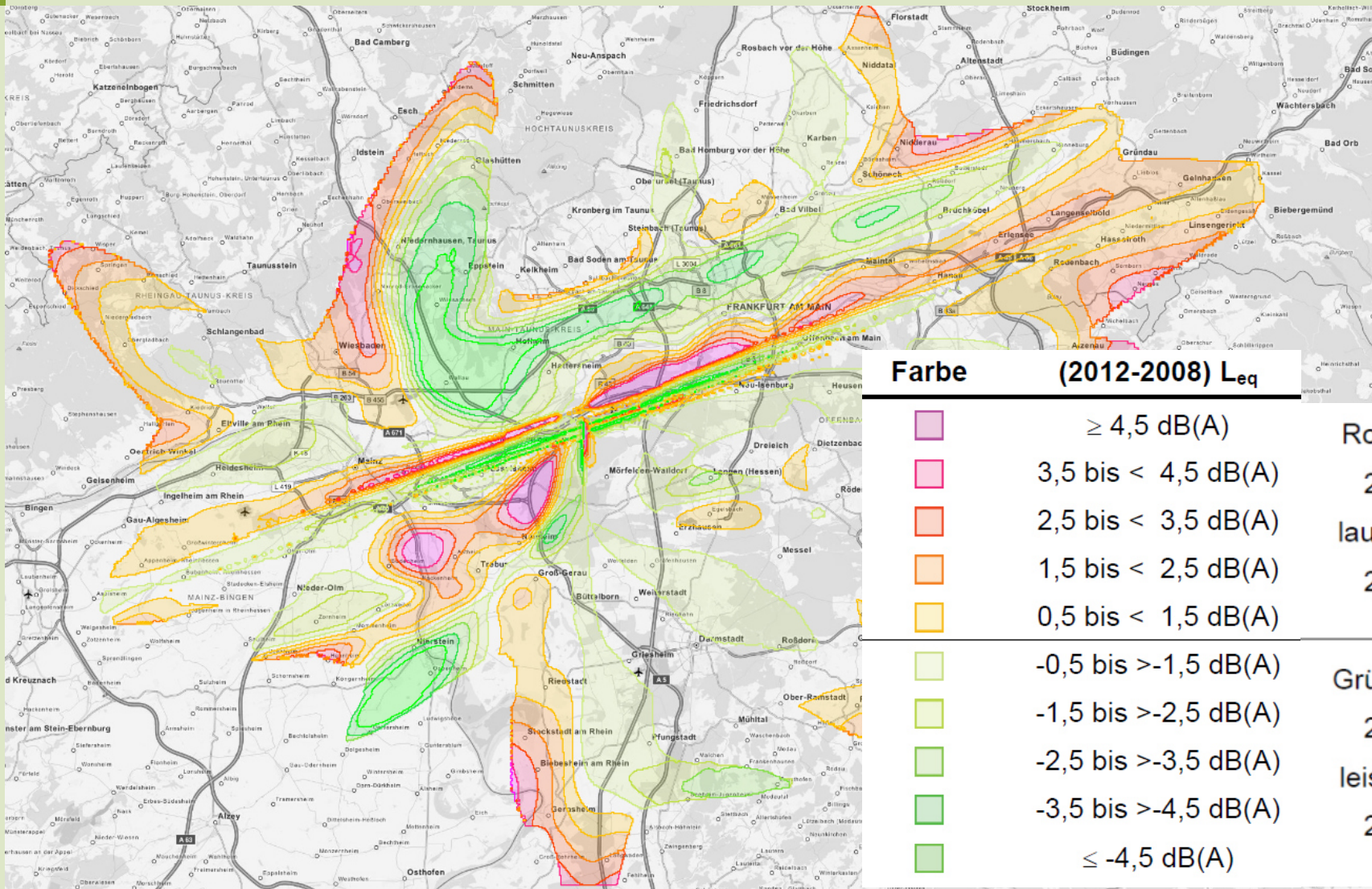
Landeshauptstadt  
Mainz



# LeqTag - Unterschied 2012 zu 2008



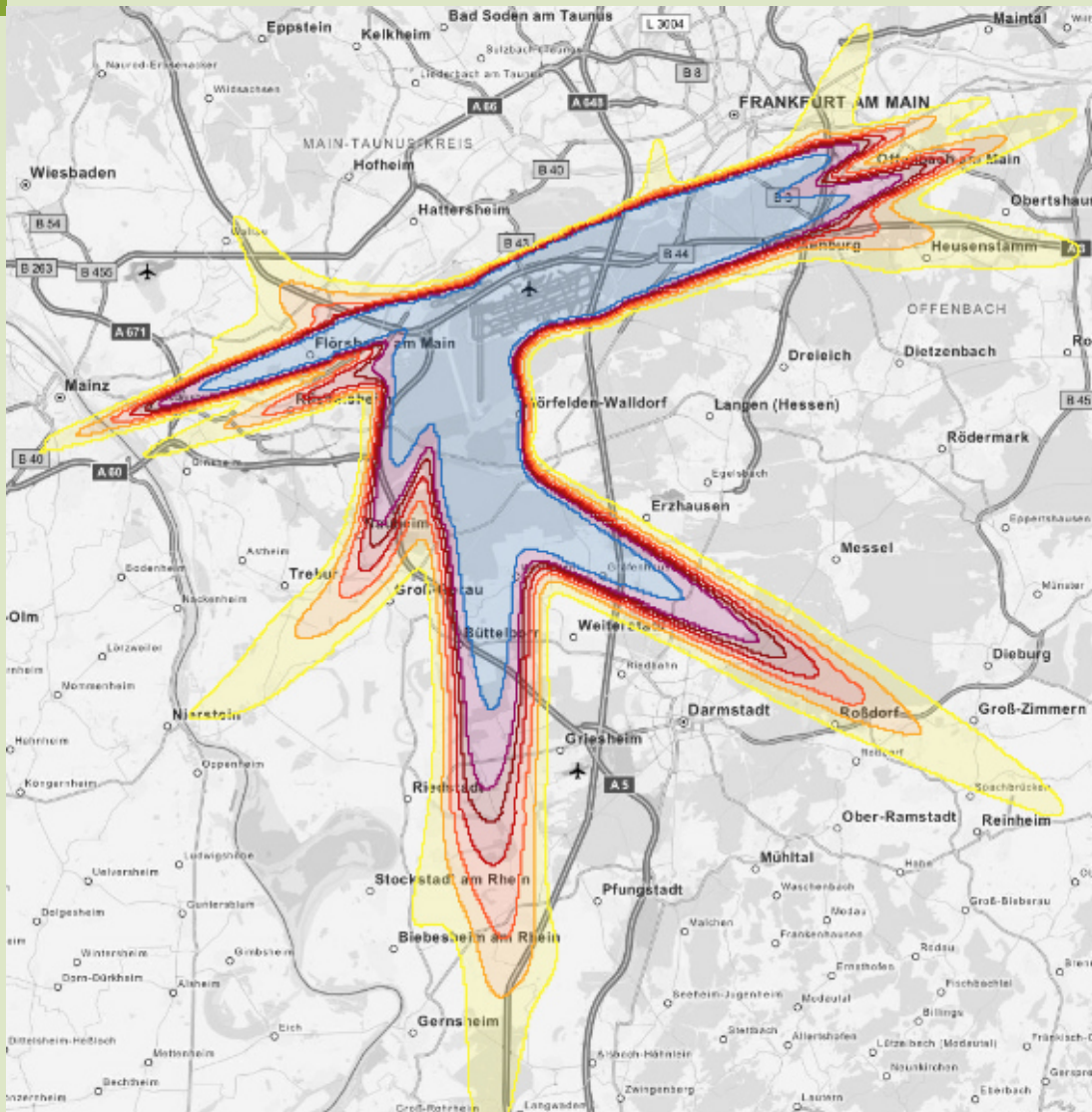
Landeshauptstadt  
Mainz



# NAT 2012



Landeshauptstadt  
Mainz



Farbe

NAT



1 bis < 2

2 bis < 3

3 bis < 4

4 bis < 5

5 bis < 6

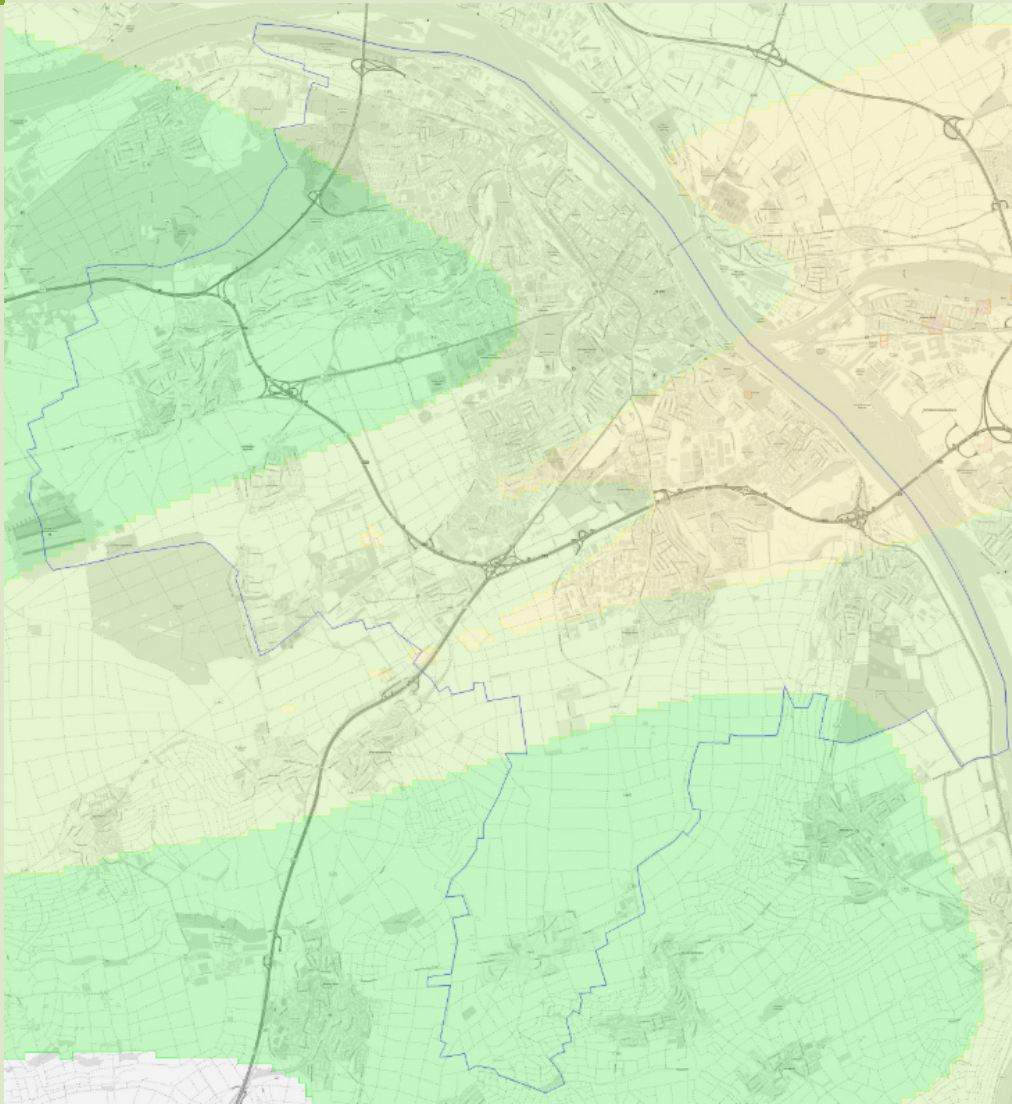
6 bis < 10











$\geq 10$

# LeqTag 2012 - Mainz



Landeshauptstadt  
Mainz



Farbe	$L_{eq}$
	40 bis < 45 dB(A)
	45 bis < 50 dB(A)
	50 bis < 55 dB(A)
	55 bis < 60 dB(A)
	60 bis < 65 dB(A)
	65 bis < 70 dB(A)
	70 bis < 75 dB(A)
	75 bis < 80 dB(A)
	80 bis < 85 dB(A)
	$\geq 85$ dB(A)



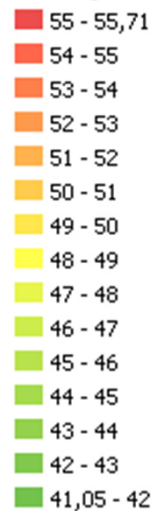
# Auswertungsmöglichkeiten



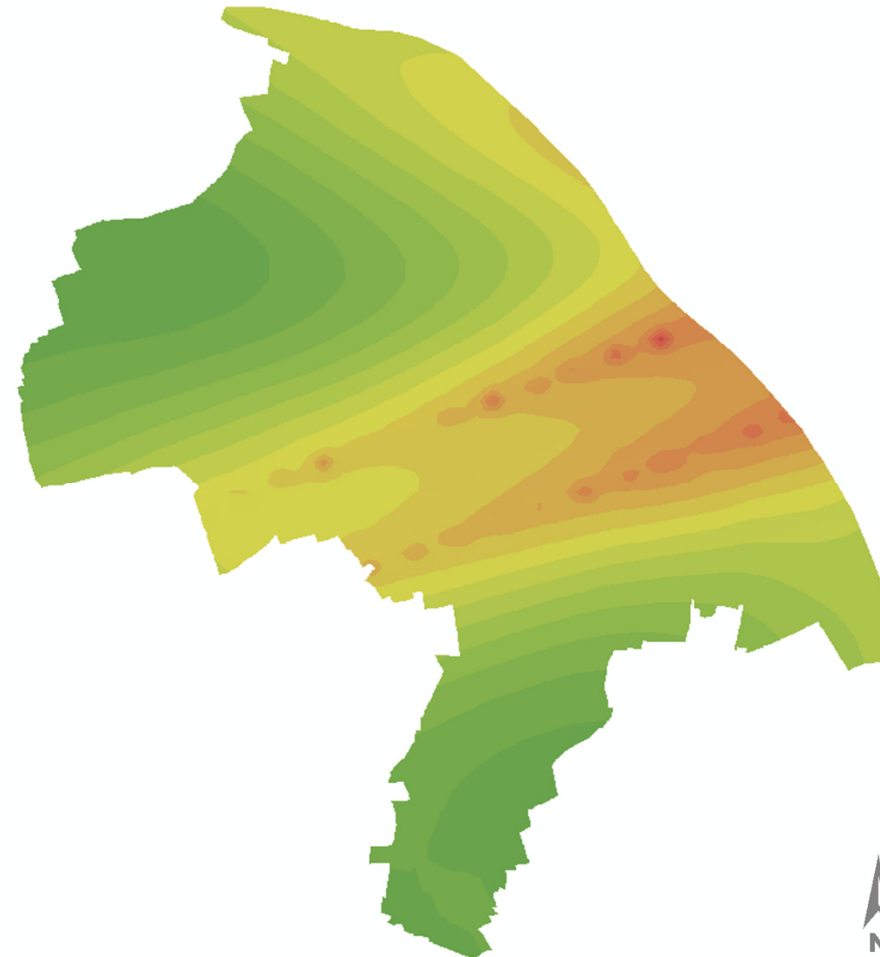
Landeshauptstadt  
Mainz

- In 1-dB(A)-Schritten – Beispiel Mainz für 2012 Tag

Fluglärm Tag LAeq 2012



Datengrundlage:  
Landeshauptstadt Mainz

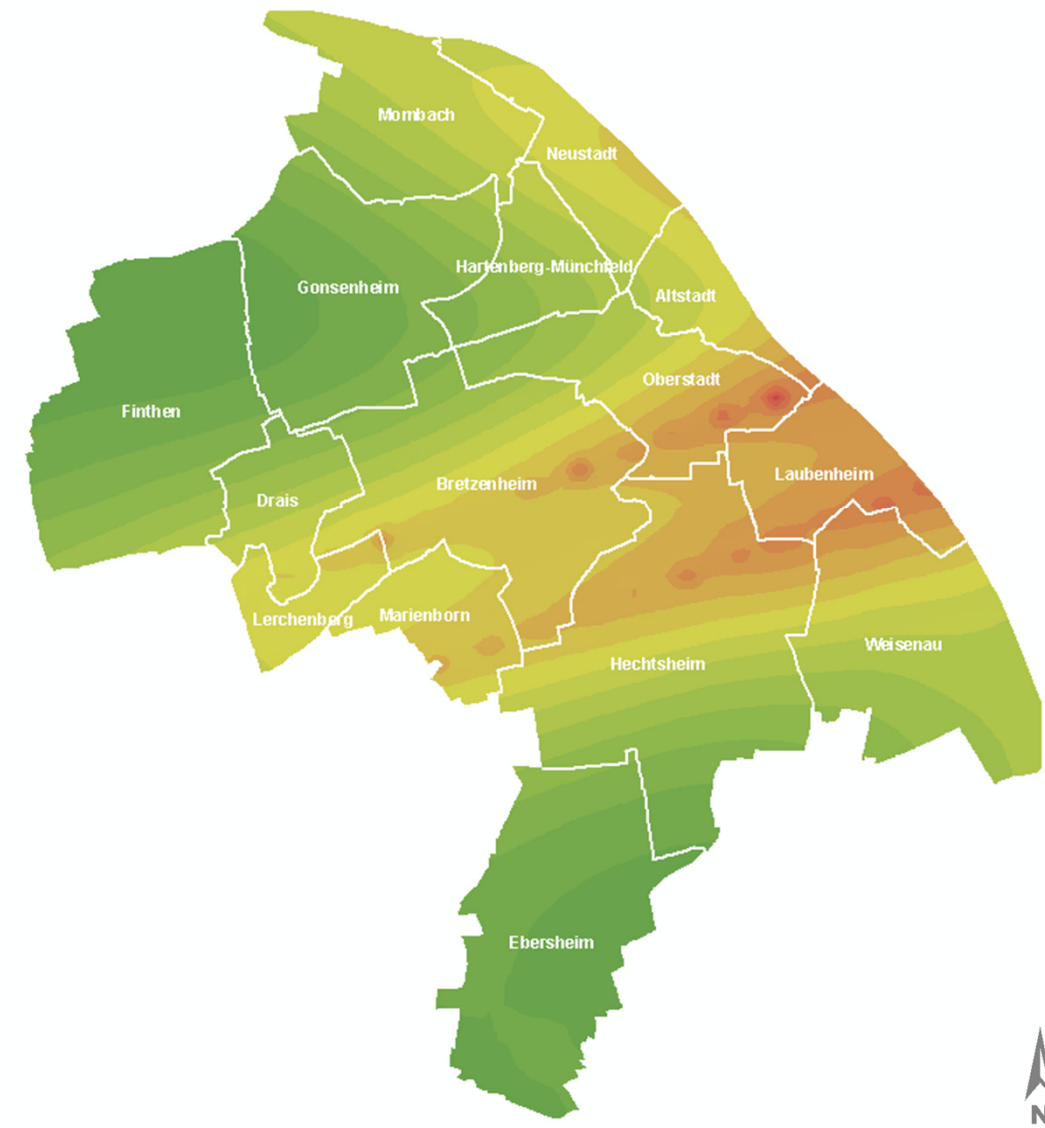




Fluglärm Tag LAeq 2012

- 55 - 55,71
- 54 - 55
- 53 - 54
- 52 - 53
- 51 - 52
- 50 - 51
- 49 - 50
- 48 - 49
- 47 - 48
- 46 - 47
- 45 - 46
- 44 - 45
- 43 - 44
- 42 - 43
- 41,05 - 42

Datengrundlage:  
Landeshauptstadt Mainz

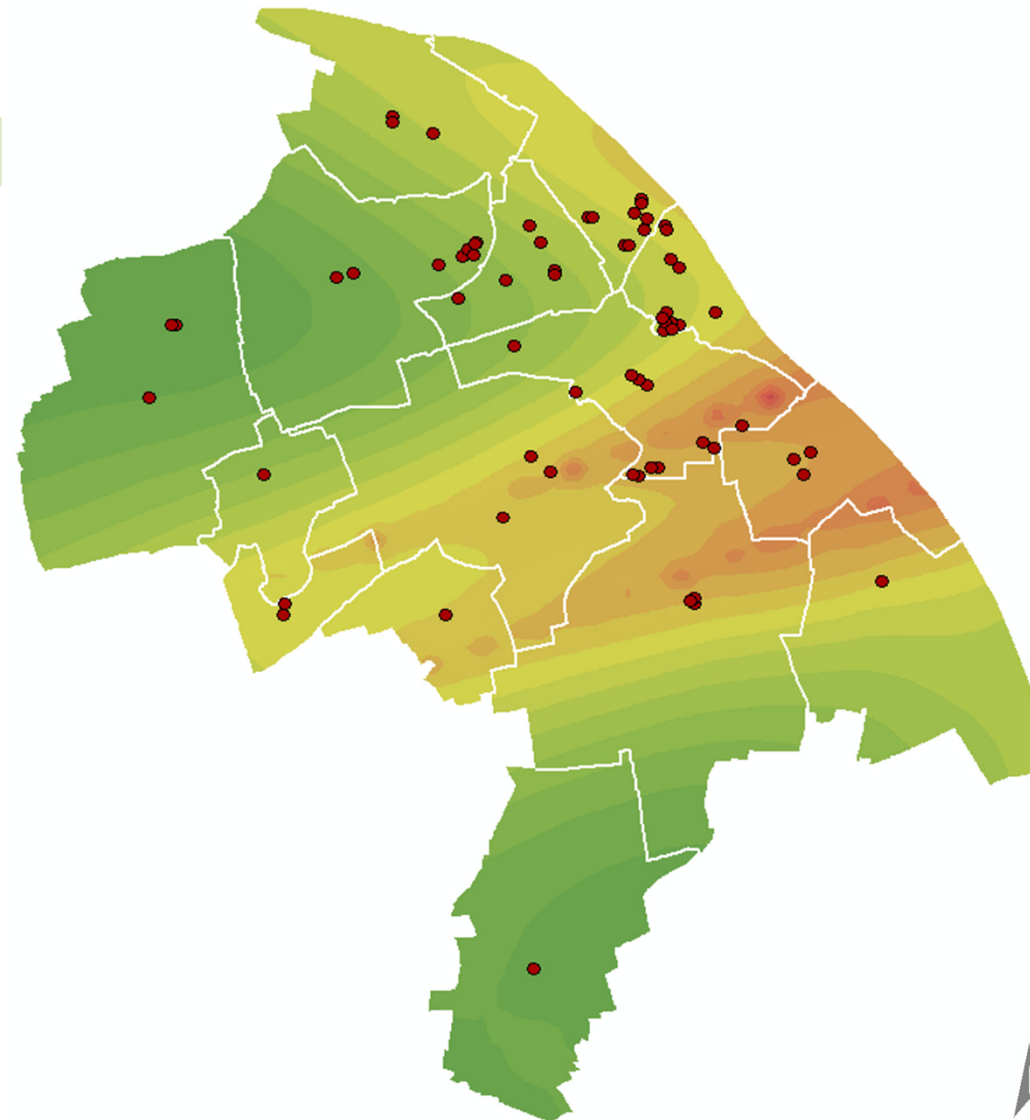




Fluglärm Tag LAeq 2012

- 55 - 55,71
- 54 - 55
- 53 - 54
- 52 - 53
- 51 - 52
- 50 - 51
- 49 - 50
- 48 - 49
- 47 - 48
- 46 - 47
- 45 - 46
- 44 - 45
- 43 - 44
- 42 - 43
- 41,05 - 42

● Schule

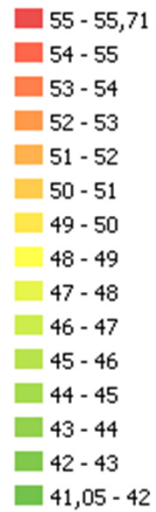


Datengrundlage:  
Landeshauptstadt Mainz

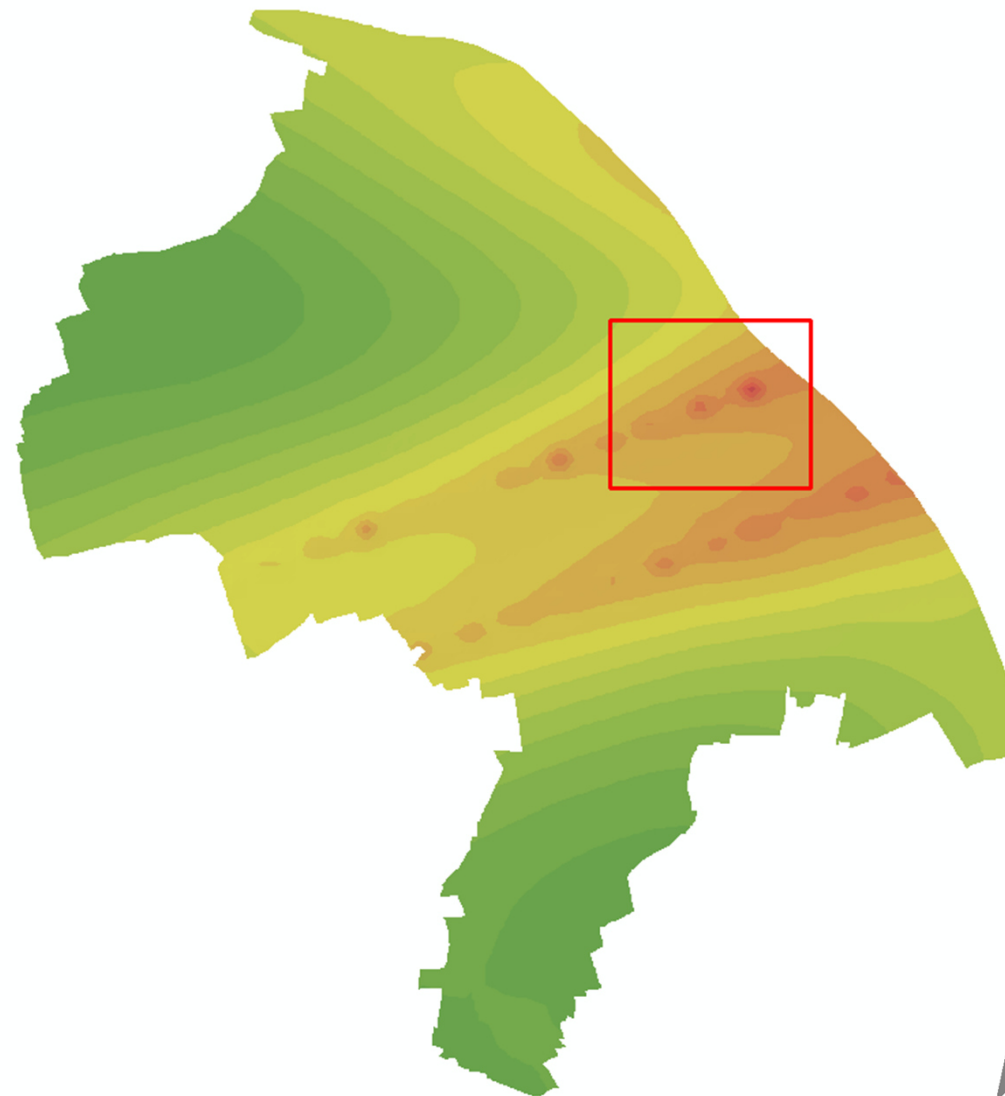




Fluglärm Tag LAeq 2012

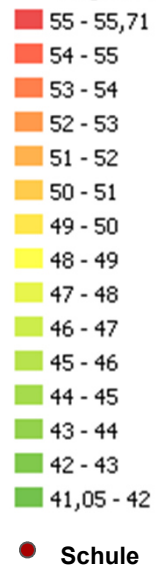


Datengrundlage:  
Landeshauptstadt Mainz





Fluglärm Tag LAeq 2012

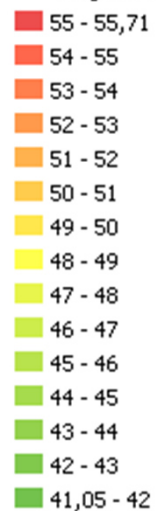


Datengrundlage:  
Landeshauptstadt Mainz  
OpenStreetMap-Mitwirkende



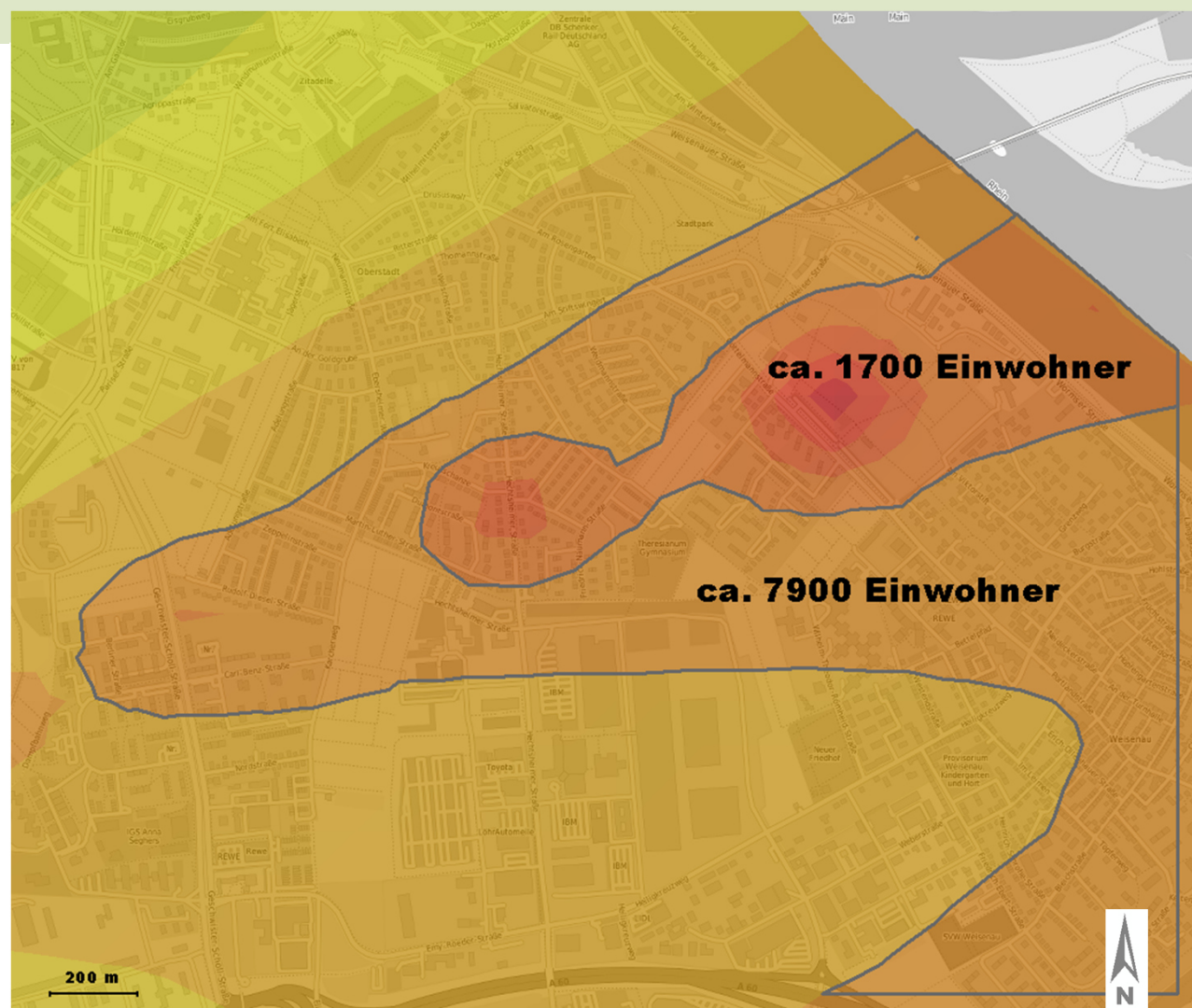


### Fluglärm Tag LAeq 2012



Datengrundlage:  
Landeshauptstadt Mainz  
OpenStreetMap-Mitwirkende

Einwohner sind nur die Zahlen  
aus den umrandeten Bereichen.





Danke für die Aufmerksamkeit

