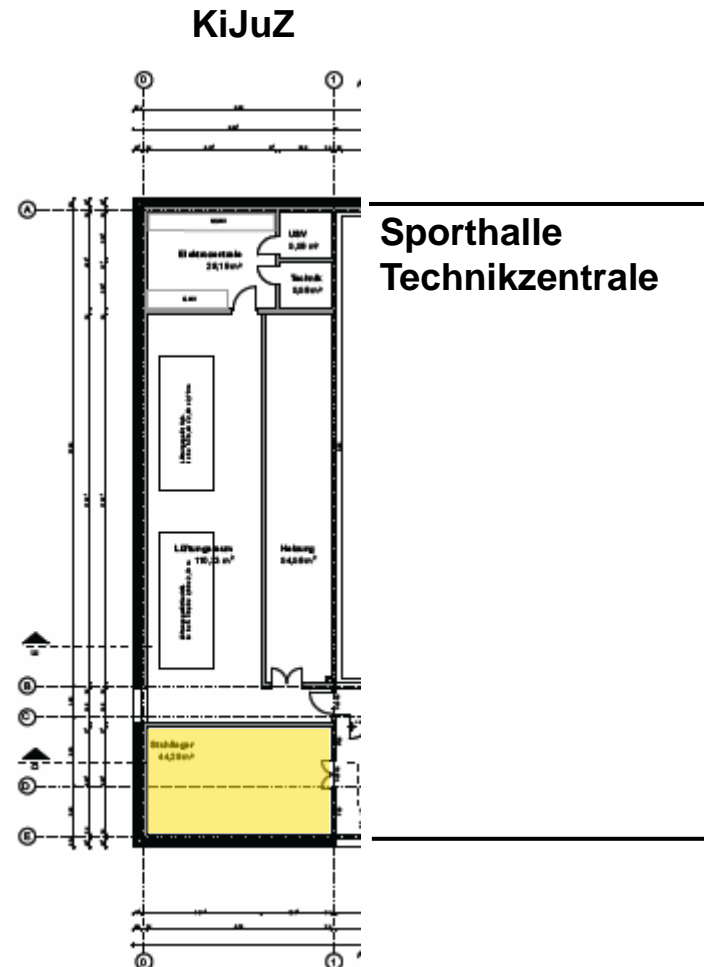
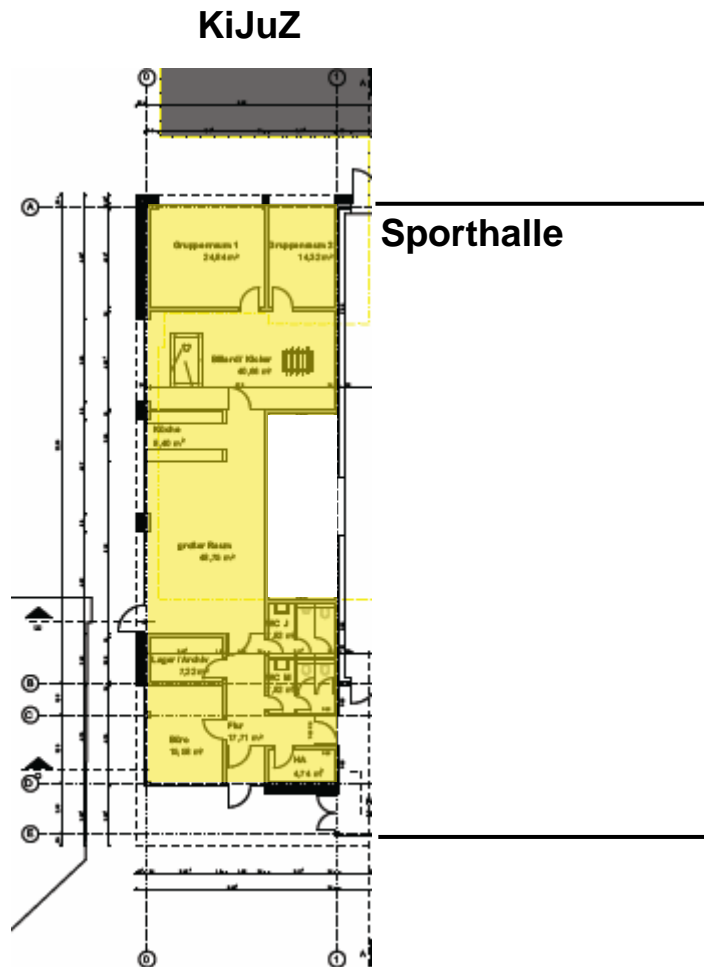


Kinder- und Jugendzentrum Laubenheim



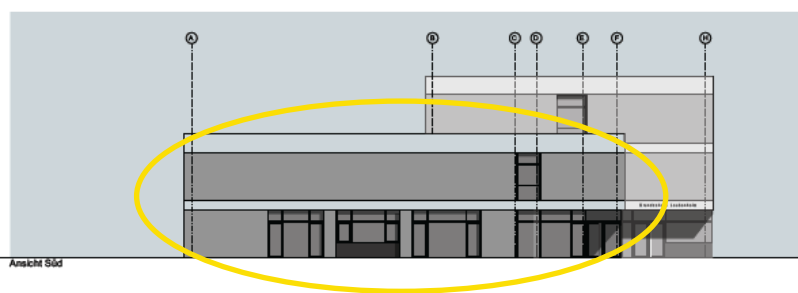
Grundrisse Erdgeschoss und Obergeschoss

Projektbeschreibung

Das KiJuZ im „alten Bahnhof“ in Laubenheim muss aufgegeben werden. Ein wirtschaftlicher Neubau wird mit dem Neubau der Grundschule realisiert. Als Ergebnis einer detaillierten Untersuchung wird das neue KiJuZ als Annex im Erdgeschoss und unter der Technikzentrale der Sporthalle realisiert.

Die Bruttogeschossfläche beträgt ca. 320 m²

Die Kosten für die Kostengruppen 200 – 700 betragen 465.000 Euro.



Straßenansicht

Ansicht KiJuZ vom Eingangsbereich