

CDU – Fraktion
im Ortsbeirat Mainz-Lerchenberg



Vorlage-Nr. **0174/2015**

Mainz-Lerchenberg, den 15.01.2015

Antrag zur Sitzung des Ortsbeirats Mainz-Lerchenberg am 29.1.2015

Zugangs- und Durchgangsmöglichkeiten Turnhalle B und Einkaufszentrum im Rahmen der Bauarbeiten der neuen städtischen KiTa sowie angemessene Gefahrenabsicherung der Baustelle

Sachverhalt:

Auf dem Schulgelände wurde in den letzten Monaten ein großer Gebäudekomplex abgerissen. Auf diesem Gelände soll die neue städtische KiTa errichtet werden. Die Abriss- und Baumaßnahmen beeinträchtigen die Zugangsmöglichkeiten zur Turnhalle B und die Durchgangsmöglichkeiten zwischen Lerchenberg-Nord (Eingang Lerchenberg von Draies) und Lerchenberg-Mitte (Einkaufszentrum).

Zusätzlich besteht ein Gefährdungspotenzial, da Baumaschinen den gleichen Weg wie die Nutzer der Turnhalle nutzen (u.a. auch kleinere Kinder). Dieser Weg ist im Geo-Informationssystem der Stadt Mainz auch als Schulweg ausgewiesen. Im Herbst 2014 war ein Teil des Wegs mit einer ca. 20 cm dicken Erdschicht bedeckt, was zu einem erschwerten Zugang und extremen Verschmutzungen der Turnhalle geführt hat. Beim letzten Sturm im Januar 2015 wurden die Bauzäune umgeworfen, das hat zur Folge dass die Baustelle frei zugänglich ist. Insbesondere vor dem Hintergrund, dass sich hier auch Haupteingang der Turnhalle befindet sehen wir den Zustand als verbesserungswürdig an.

Wir bitten die Stadtverwaltung:

1. Für eine angemessene Gefahrenabsicherung der Baustelle zu sorgen.
2. Einen alternativen Zugang zur Turnhalle einzurichten, der nicht gleichzeitig durch die Baufahrzeuge genutzt wird.
3. Zu prüfen, ob als Übergangslösung ein Durchgang von Lerchenberg-Nord zu Lerchenberg-Mitte ermöglicht werden kann.
4. Im Rahmen der zukünftigen Planungen einen offiziellen behindertengerechten Durchgang von Lerchenberg-Mitte zu Lerchenberg-Nord einzuplanen.

Zu 1.: Die Absicherung sollte durch einen festen und beleuchteten Bauzaun erfolgen. Flächen, die auch von Baumaschinen genutzt werden, sollte gekennzeichnet werden.

Zu 2.: Der alternative Zugang könnte z.B. über den Schulhof der Realschule Plus erfolgen. Hierzu müsste 1 Tor (Siehe Bild 3 – rot markiert) geöffnet werden. Somit wäre ein Zugang über die sogenannte Theatertreppe möglich.

Zu 3.: Der Zugang von Lerchenberg-Nord zu Lerchenberg-Mitte könnte den gleichen Weg wie Nr. 2 nutzen. Hierzu müsste auf der nördlichen Seite der Schule ebenfalls ein Tor geöffnet werden (Bild 3 links unten rot markiert)

Weitere Erläuterung erfolgt mündlich.

Für die CDU-Fraktion
Jörg Lohmann

Bild 1

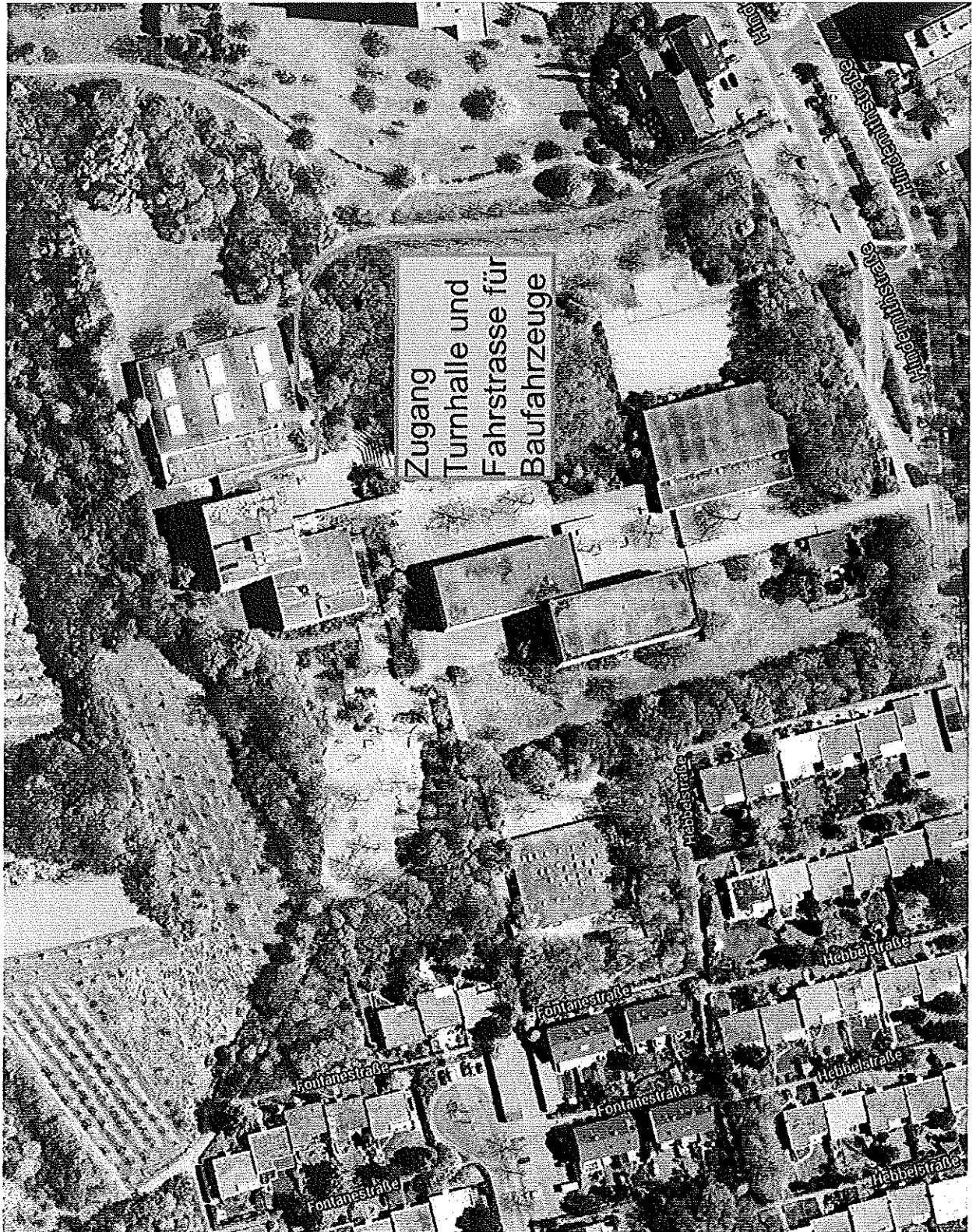


Bild 2:

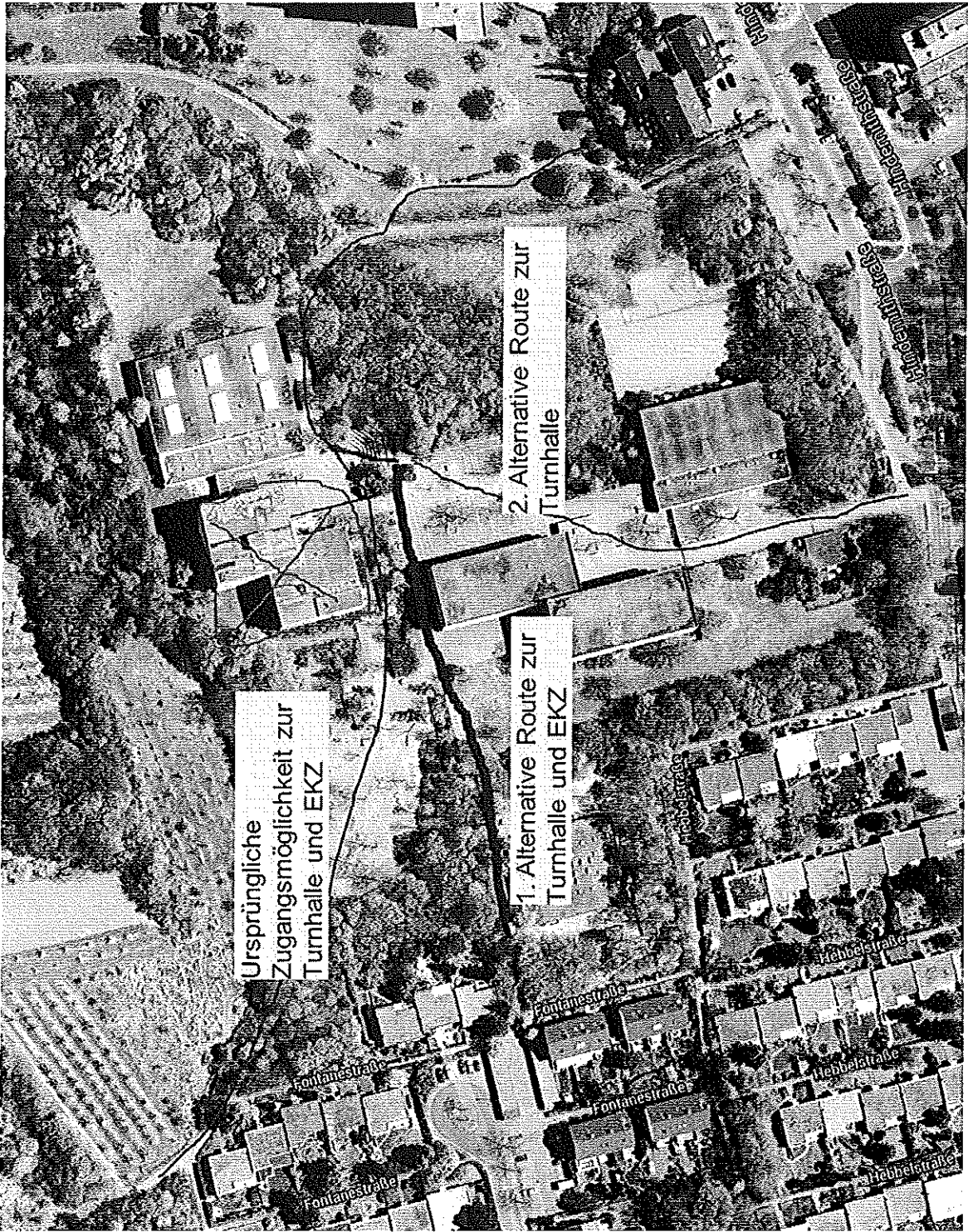


Bild 3:

