

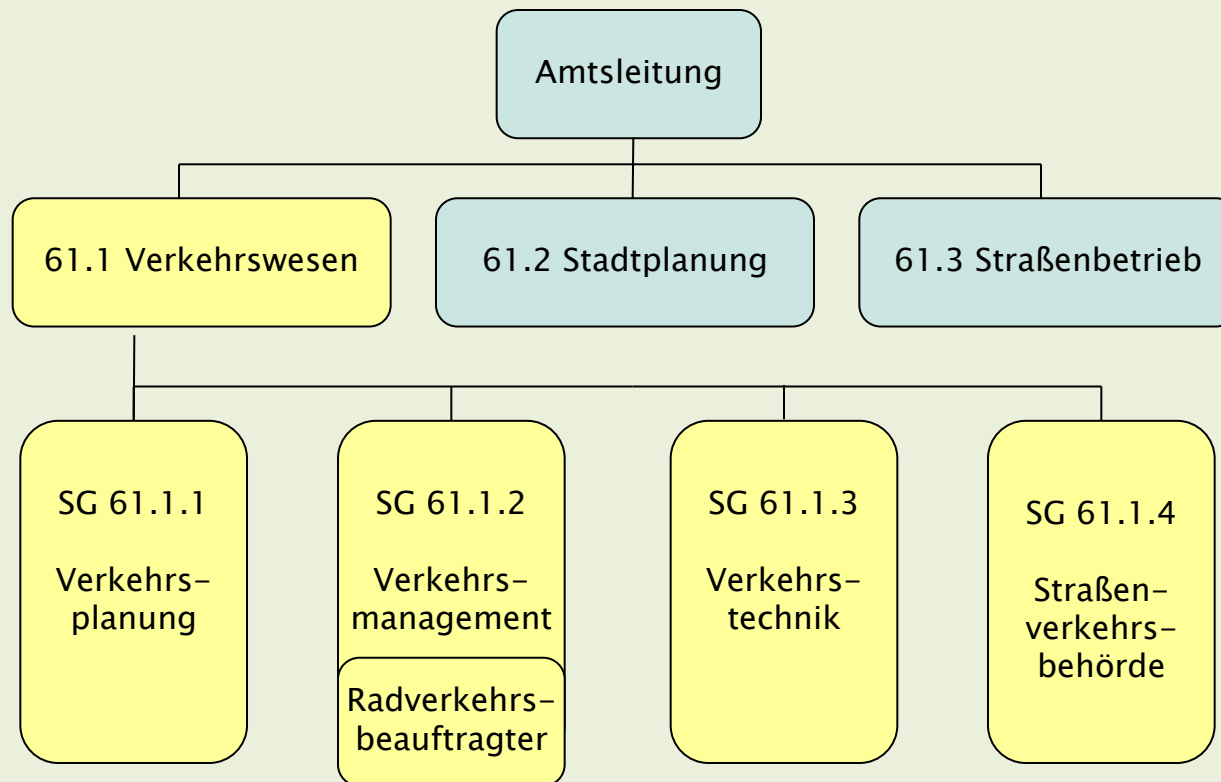


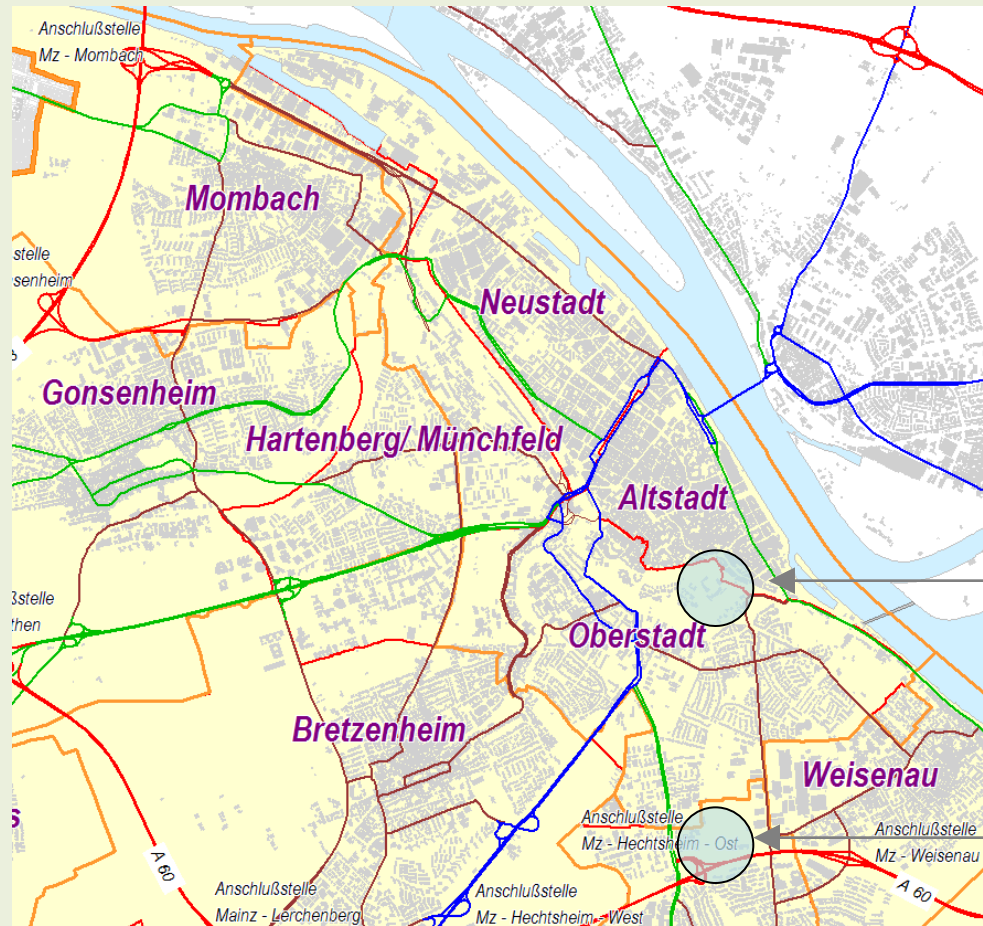
Landeshauptstadt  
Mainz

# Stadtplanungsamt Struktur und Aufgaben der 61.1 – Abteilung Verkehrswesen



## Struktur der Abteilung Verkehrswesen im Stadtplanungsamt

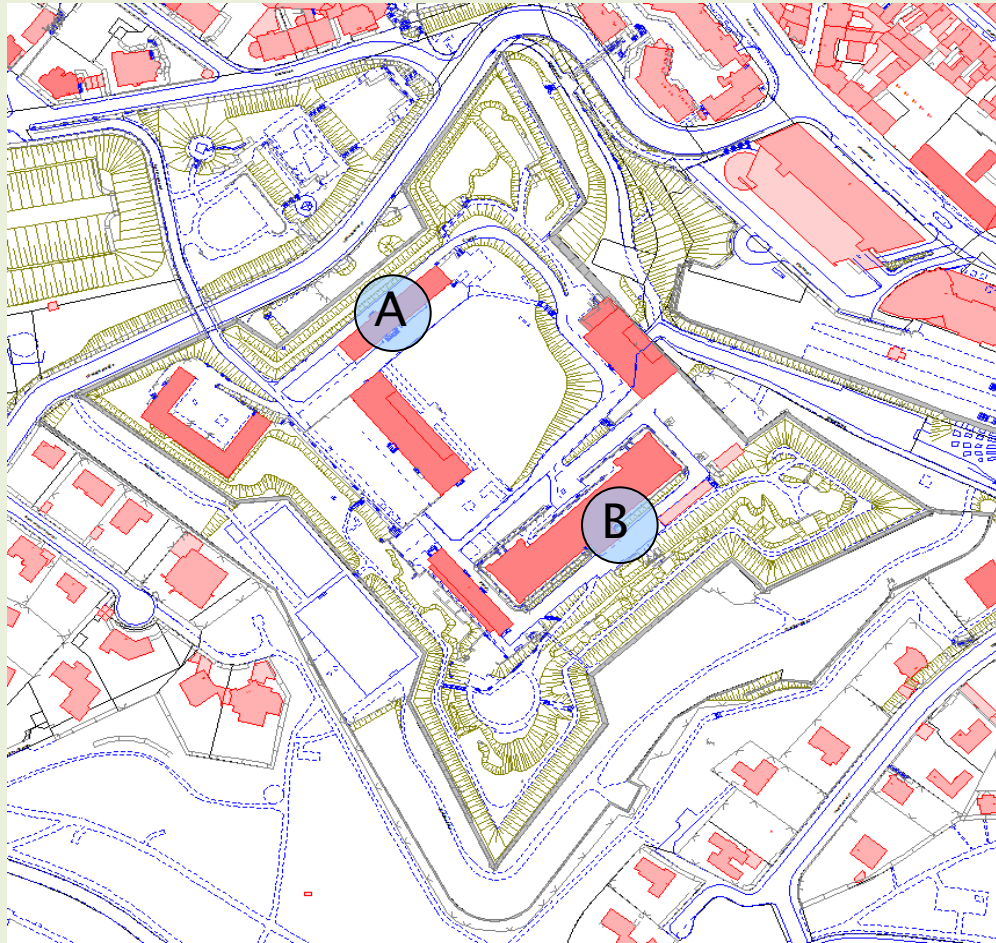




## Standortübersicht

Zitadelle

Bauhof Emy-Roeder-  
Straße



Hier finden Sie die  
Abteilung Verkehrswesen  
auf der Zitadelle

A – Abt. Verkehrswesen

B – Straßenverkehrsbehörde



Abteilungsleitung

Manuela Klein

Dipl. Ing.

Stadtplanungsamt

Abteilung Verkehrswesen

Zitadelle

Tel.: (06131) 12 34 00

Fax: (06131) 12 20 53

[manuela.klein@stadt.mainz.de](mailto:manuela.klein@stadt.mainz.de)





Sachgebiet 61.1.1 Verkehrsplanung

## Sachgebiet 61.1.1 Verkehrsplanung

Leitung: Oliver Werner

8 Mitarbeiter (Bochenek–Knitsch, Brinkmann, Bussmann, Mensinger, Prado, Thiel, Walther, Weiß)

### Aufgabenschwerpunkte:

- Straßenplanungen und Planungen verkehrlicher Anlagen (Konzepte, Vorentwürfe, Entwurfs- und Ausführungsplanungen inkl. Planungsabstimmungen Ver-/ Entsorgungsleitungen)
- Verknüpfung der Belange von Stadtraumgestaltung sowie der straßenbaulichen und verkehrlichen Erfordernissen
- Mitarbeit bei Bauleitverfahren und anderen Planrechtsverfahren
- Barrierefreiheit im öffentlichen Verkehrsraum
- Verkehrsfachliche Stellungnahmen zu Baugesuchen
- Bürgerinformationen und Planungsvorstellungen in Gremien

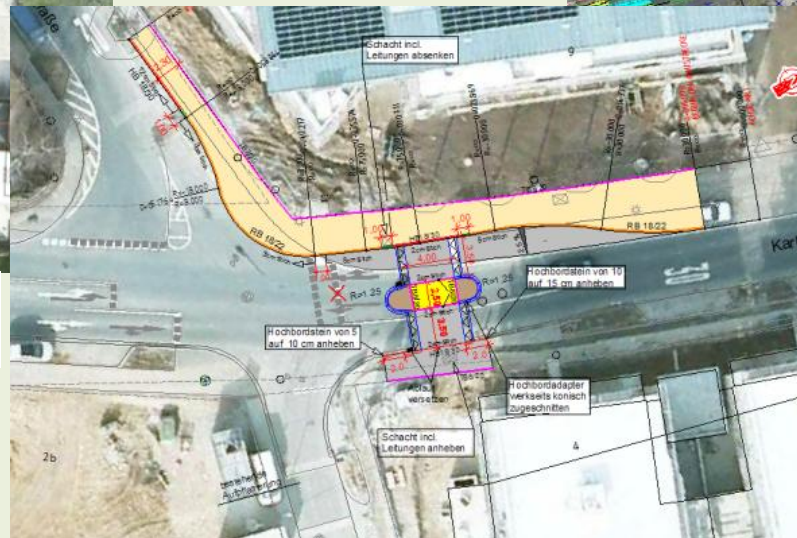


## Sachgebiet 61.1.1 Verkehrsplanung

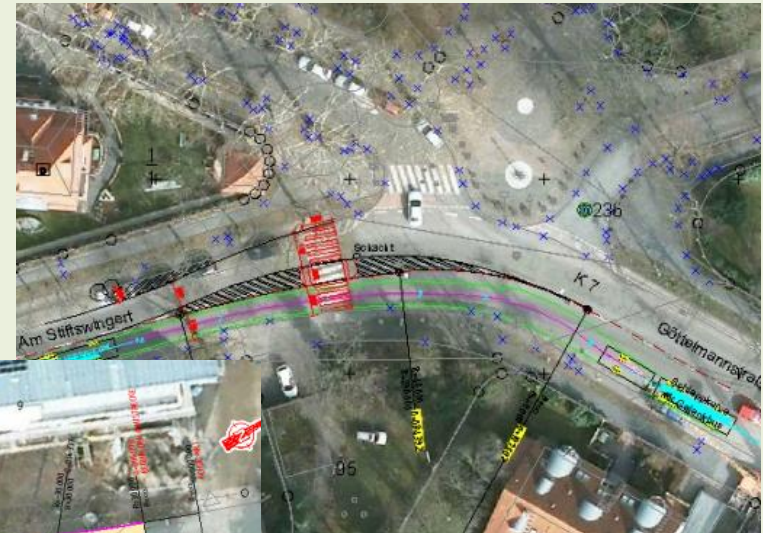
### Verschiedene Kleinmaßnahmen



Gehwegherstellung  
Thüringer Straße



Querungshilfe im Bereich Kita Karlsbader Str.



Querungshilfe  
„Am Stiftswingert“



## Sachgebiet 61.1.1 Verkehrsplanung

# Erschließung Franziska-Kessel-Straße Baugebiet "An der Stadtgärtnerei (R 34)"

- Planung und Koordinierung
- Baufertigstellung Mitte 2014



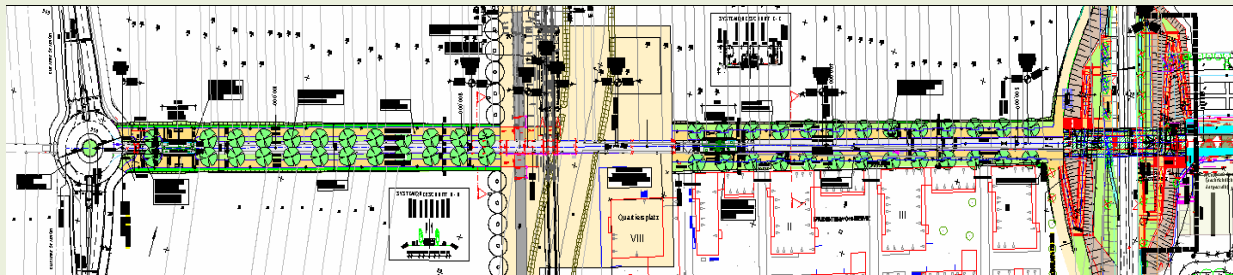




## Sachgebiet 61.1.1 Verkehrsplanung

# ÖPNV-Trasse Unierweiterung und Brücke Koblenzer Straße

- Erschließung Unierweiterung (ÖPNV) und Coface-Arena (Fußgänger)
- Planung und Koordinierung (Brückenplanung durch externes Büro)
- Brückenspatenstich Dez. 2012, Brückenfertigstellung Herbst 2014, Bau Bustrasse 2015





## Sachgebiet 61.1.1 Verkehrsplanung

# Variantenuntersuchung Barrierefreie Querung Saarstraße (Fr.-von-Pfeiffer-Weg)

- Brückenumbau im Zuge Mainzelbahn
- Wunsch OBR und Behindertenverbände nach barrierefreier Straßenquerung
- Varianten (Entwicklung + Bewertung):
  - 1) Brücke (Treppen + Rampen)
  - 2) Unterführung (Treppen + Rampen)
  - 3) Brücke (Treppen + Aufzüge)
  - 4) Fußgängerlichtsignalanlage=> Vorzugsvariante Variante 3
- Bürgerinformation 05.02.2014 und Park- und Verkehrsausschuss 11.02.14
- aktuell Fortführung der Planung (Zustimmung der ADD)

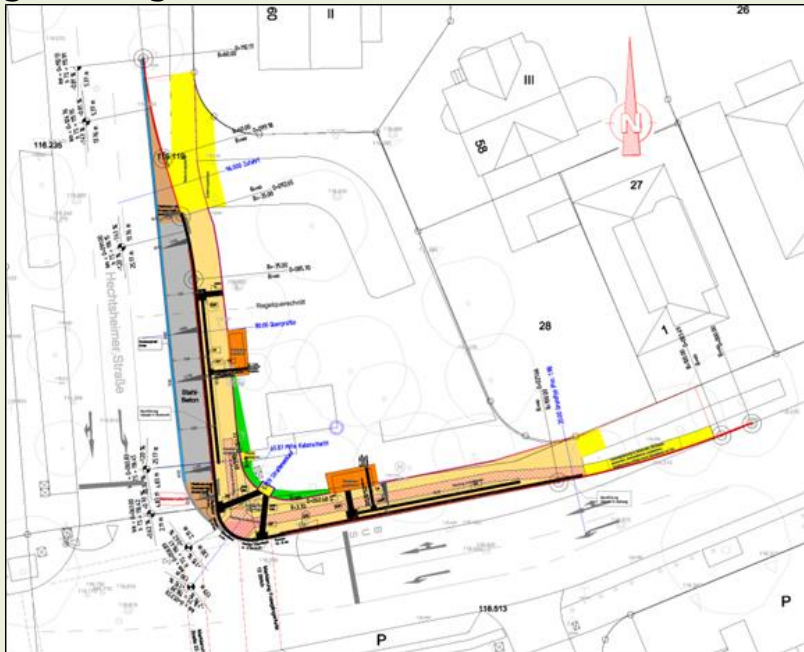




## Sachgebiet 61.1.1 Verkehrsplanung

### Bushaltestelle Hechtsheimer Straße / Am Stiftswingert (Positionen A+B)

- Programm “Sanierung + behindertengerechter Haltestellenausbau“ (jährl. 2 Haltestellen)
- Planung und Koordinierung Baumaßnahme
- Baufertigstellung Mitte 2014, Presstetermin 12.08.14





## Sachgebiet 61.1.1 Verkehrsplanung

# Winterhafen Promenade und Erschließungsstraßen (Bahndamm und MRV)

– Planung und Koordinierung, aktuell in Bau, Baufertigstellung Gesamtprojekt 2014

- Promenade (ca. 600 m) und Nikolausschanze als neue Fußgängerzone
  - mobiler Hochwasserschutz (Abstimmung + Koordinierung mit AÖR)
  - Erschließungsstraße Bahndamm (Planung externes Büro)
  - Erschließungsstraße MRV bis zur Eisenbahnbrücke
    - Erschließungsvertrag mit Investoren (08.07.2013)





## Sachgebiet 61.1.1 Verkehrsplanung

### Weitere Aufgaben im Sachgebiet Verkehrsplanung:

#### EDV-Betreuung der Abteilung 61.1 und 61.3 des Stadtplanungsamtes:

- EVP (Systembetreuung Hard- und Software (103 Benutzer an 3 Standorten)
- Mitarbeit in verschiedenen Projektgruppen
- Vertretung IV-Beiratsmitglied Dez. V, Frau Hopf
- Online Redaktion (Internet, Bürgerinformationssystem, Telefonbuch)
- Planung und Betreuung von Projekten im Bereich Grafischer Daten

#### Material- und Fachliteraturbestellungen für die Abteilung 61.1:

- Bestellungen (TEK, online)
- Angebote einholen, bewerten und vergleichen



## Sachgebiet 61.1.2 Verkehrsmanagement

# Sachgebiet 61.1.2 Verkehrsmanagement

Leitung: Christian Kron

8 Mitarbeiter (Müller, Hübschen, Mayer-Zawar, Franck, Schroeders, Happel, Rossellit, Fr. Cezanne-Nehrbass)

### Aufgabenschwerpunkte:

- Verkehrserhebungen, Verkehrsmodelle, Simulationen
- Datenerhebung / Daten für Planungsvorhaben, Verkehrsgutachten
- Städtische Koordinationsaufgaben für Großprojekte
- Umweltverbund (Radverkehr, Fußgänger, ÖPNV-Aufgabenträgerschaft)
- Radwegeplanung, Abstellanlagen, Benutzungspflicht, Fahrradkalender
- Aufstellung und Umsetzung des Nahverkehrsplans
- Schnittstelle zu MVG und Verkehrsverbünde sowie regionale Schiene
- Mitarbeit bei der ivm RheinMain
- Parkraummanagement (Parkleitsystem, Bewohnerparkzonen)
- Verkehrliche Zuarbeit zu Luftreinhalte- und Lärmaktionsplänen



## Sachgebiet 61.1.2 Verkehrsmanagement

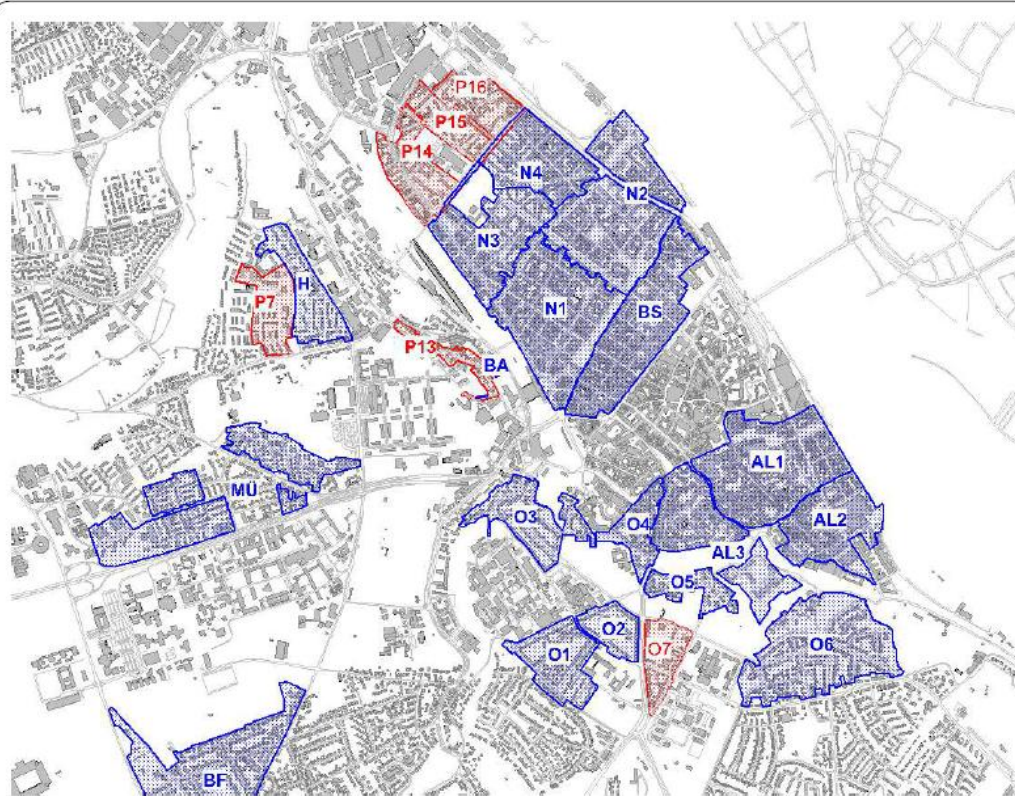
### Bewohnerparken Mainz

Vorhandene Gebiete und Ergänzungskonzept

Stand 01.01.2013

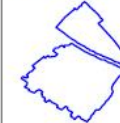


Landeshauptstadt  
Mainz



#### Anlage - 1

Bewohnerparken  
Bestand 2013



Bewohnerparken  
Neu 2013



Bewohnerparken  
Planung 2013



Stadt Mainz  
61-Stadtplanungsamt  
Abt. Verkehrswesen  
Januar 2013 cf

## Bewohnerparken

280 ha  
Stadtgebiet

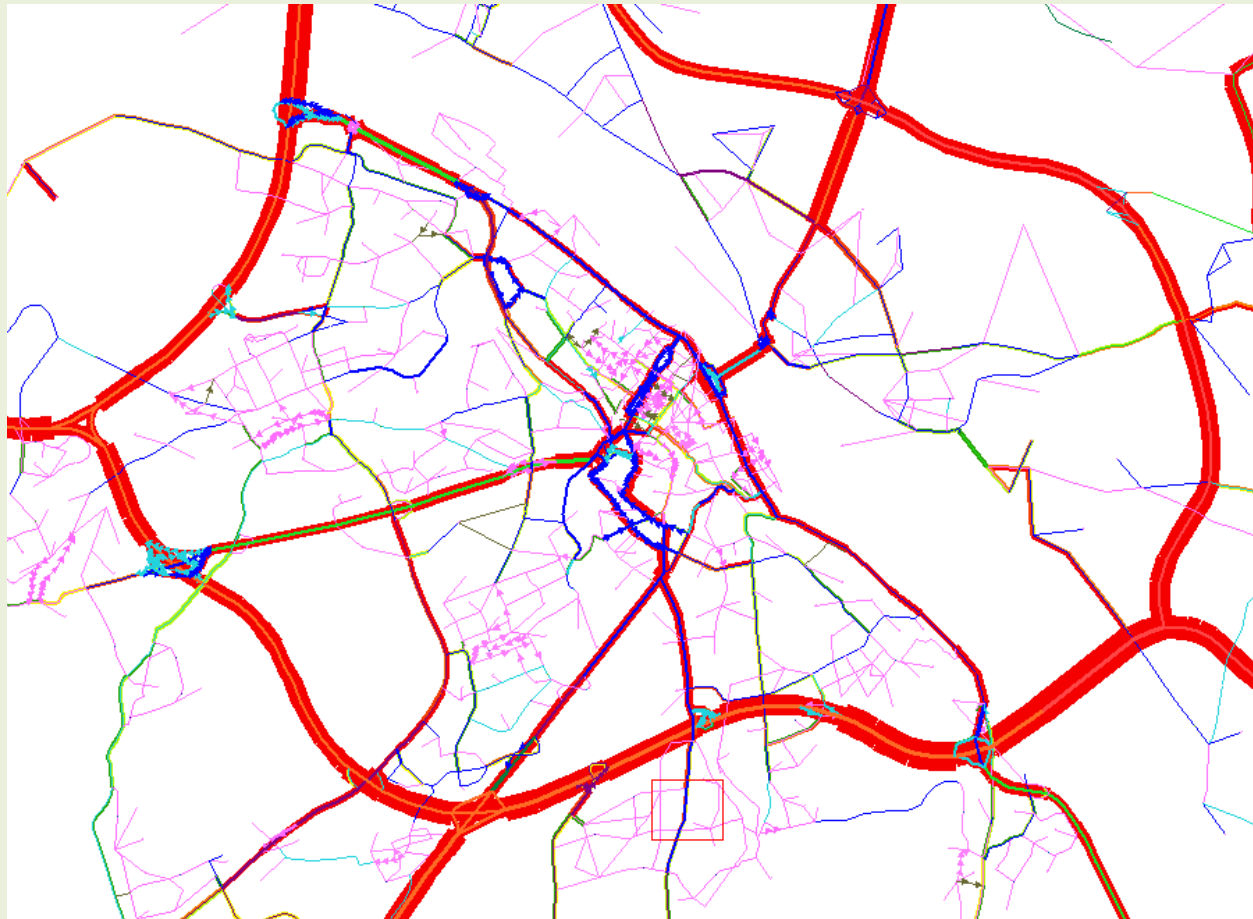
9.700  
öffentliche Stellplätze

15.350  
gemeldete priv. Pkw

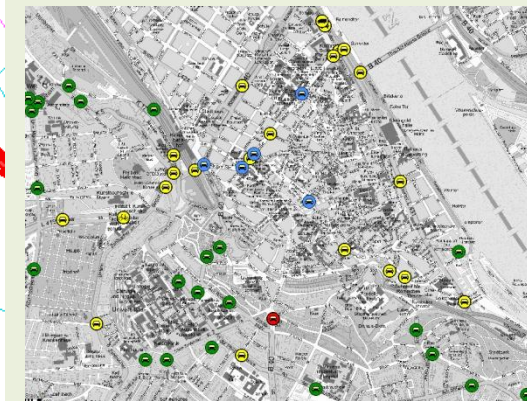
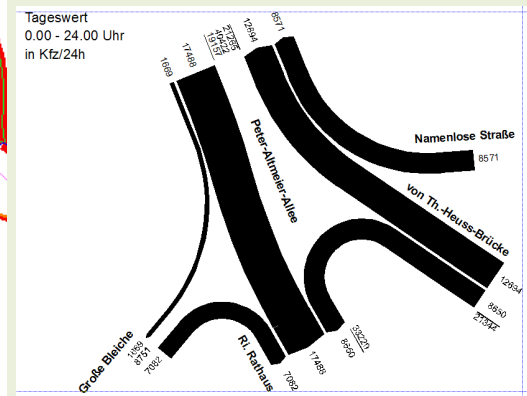
11.000  
Bewo-Parkausweise



## Sachgebiet 61.1.2 Verkehrsmanagement



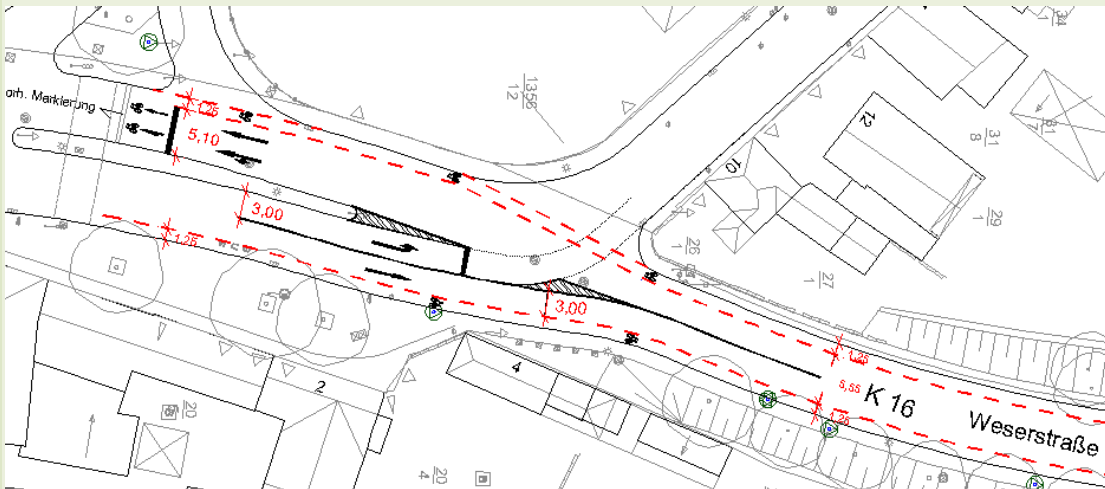
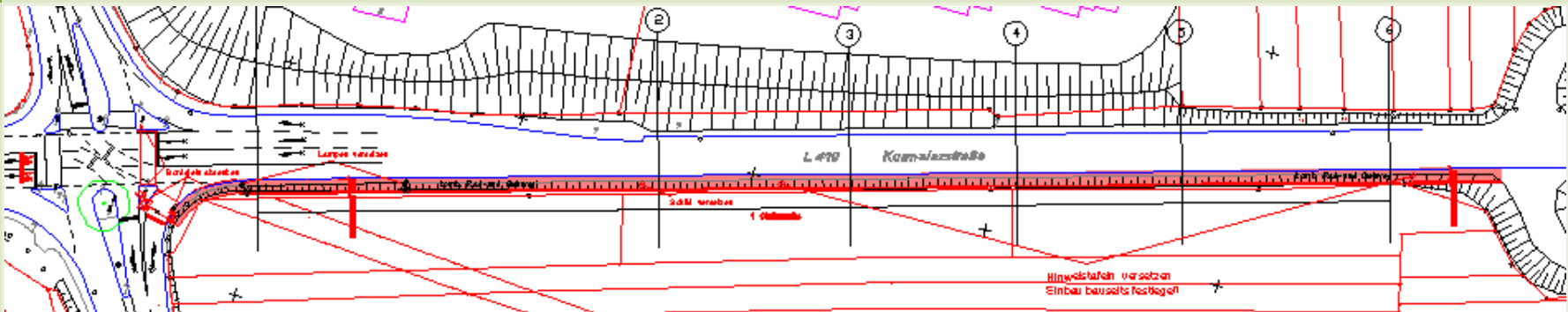
### Verkehrserhebungen Verkehrsmodell







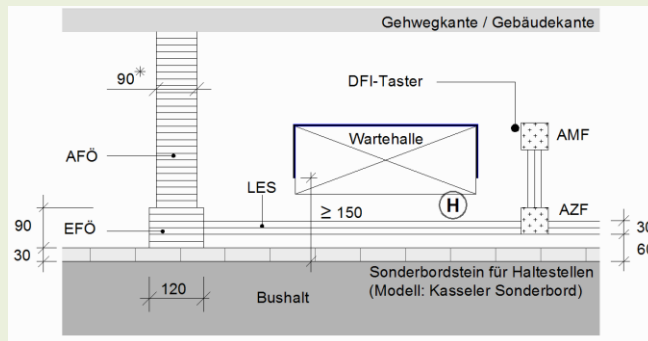
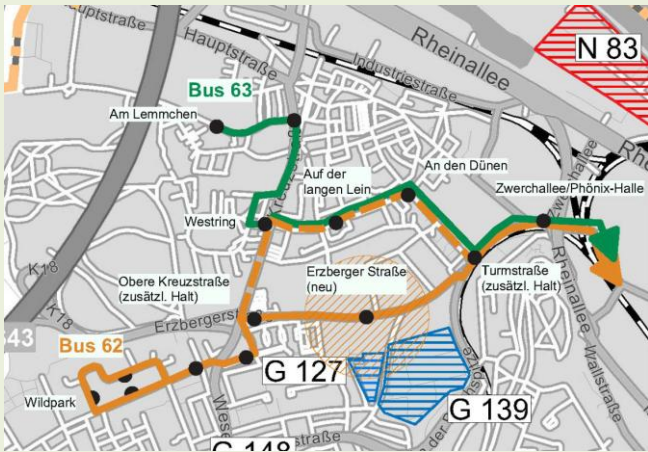
## Sachgebiet 61.1.2 Verkehrsmanagement



Radwegeplanung: z.B. L 419, Markierung Radfahrstreifen, Radfahrtraining,



## Sachgebiet 61.1.2 Verkehrsmanagement



Linie	Richtung	Hst.	in
51	Hechtsheim	A	2 min
50	Fünften Römerquelle	B	3 min
63	Laubenheim	E	3 min
62	G-heim / Wildpark	I	4 min
6	Wi-Nordfriedhof	H	4 min
51	Hechtsheim	A	7 min
68	Klein-Winternheim	G	7 min

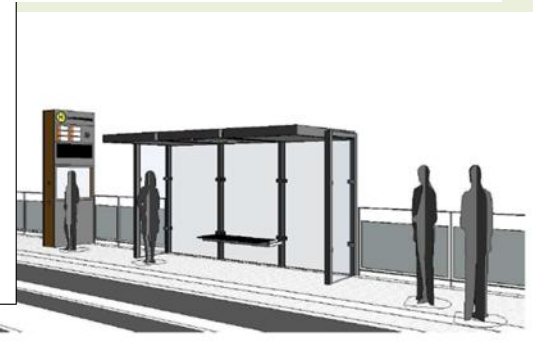
.....HÖFCHEN (CITY).....Hst. I, C .....UNIVER



ÖPNV-Koordinierung: Liniennetz, Haltestellen, Konzessionen, Barrierefreiheit  
 Nahverkehrsplan; Verkehrsverbünde; Schienenverkehr, Busfernverkehr



## Sachgebiet 61.1.2 Verkehrsmanagement



## Begleitung der Planung und Umsetzung Projekt „Mainzelbahn“



Landeshauptstadt  
Mainz

## Sachgebiet 61.1.2 Verkehrsmanagement

Suchen

Filter

- Bank und Post
- Behörden
- Bildung
- Einkaufen
- Essen und Trinken
- Gesundheit
- Kunst und Kultur
- Sport und Spiel
- Tourismus
- Unterkunft
- Verkehr/Toiletten

Nur qualitätsgesicherte Ortspunkte anzeigen

Insgesamt **102020** Ortspunkte in Hessen und Rheinland-Pfalz erfasst, davon sind **8194** barrierefrei erreichbar. (Stand: 23.08.2012 05:38)

Stadt / Gemeinde **Mainz** hat **1930** Ortspunkte erfasst, davon sind **261** barrierefrei erreichbar. (Stand: 23.08.2012)

Download: [Listensicht](#)

[www.mobilemenschen.de](http://www.mobilemenschen.de)

LKW-LOTSE Region Frankfurt RheinMain

Start: A 60

Ziel: K 6

Lkw Konfigurator

Länge & Höhe

Höhe: 4,8 m

Länge: 16,5 m

Breite

Gewichtangaben

weitere Einstellungen

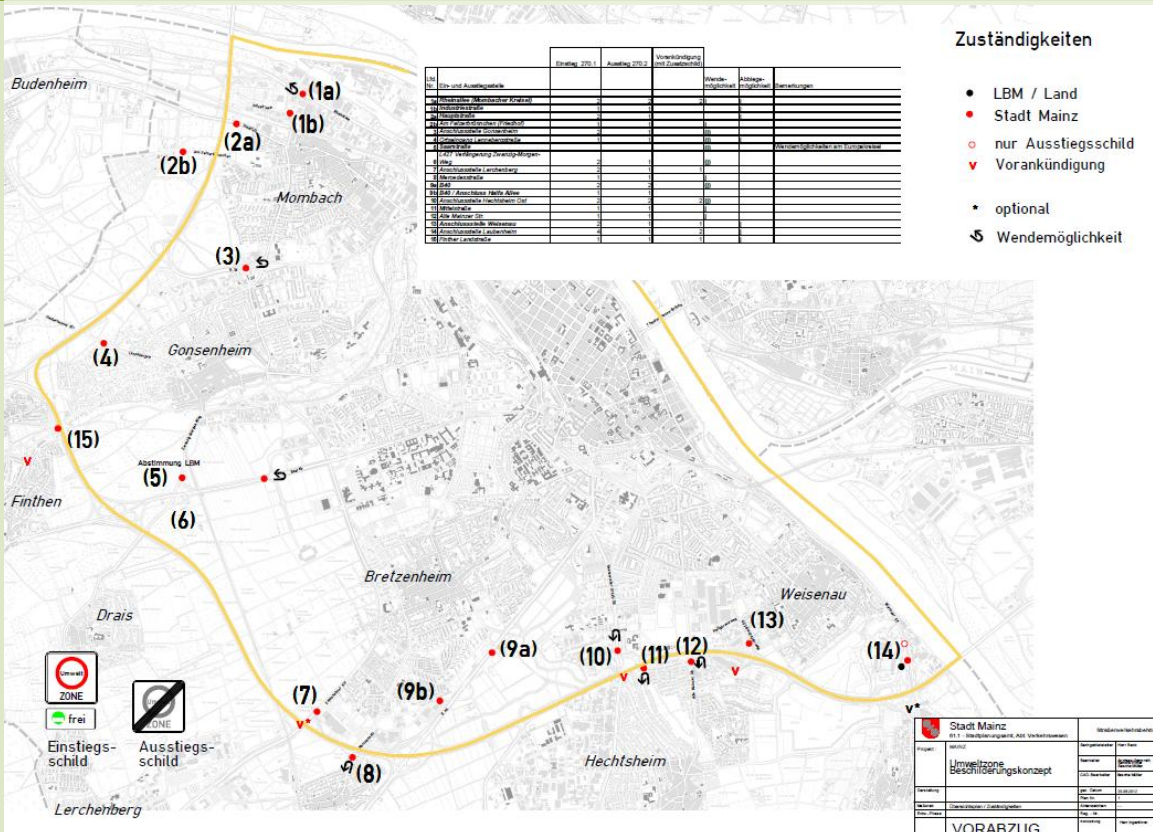
[www.lkw-lotse.de](http://www.lkw-lotse.de)

Mitarbeit bei der ivm RheinMain, z.B. Aufbau von MobileMenschen (Plattform für barrierefreie Ortspunkte) oder dem Lkw-Lotsen

Stadtplanungsamt Mainz, Abteilungen Verkehrswesen



## Sachgebiet 61.1.2 Verkehrsmanagement



### Zuständigkeiten

- LBM / Land
- Stadt Mainz
- nur Ausstiegsschild
- Vorankündigung
- optional
- S Wendemöglichkeit



## LUFTREINHALTE- PLAN MAINZ

Fortschreibung 2011-2015



## Zuarbeit zum Luftreinhalteplan



## Sachgebiet 61.1.3 Verkehrstechnik

# Sachgebiet 61.1.3 Verkehrstechnik

Leitung: Michael Harz

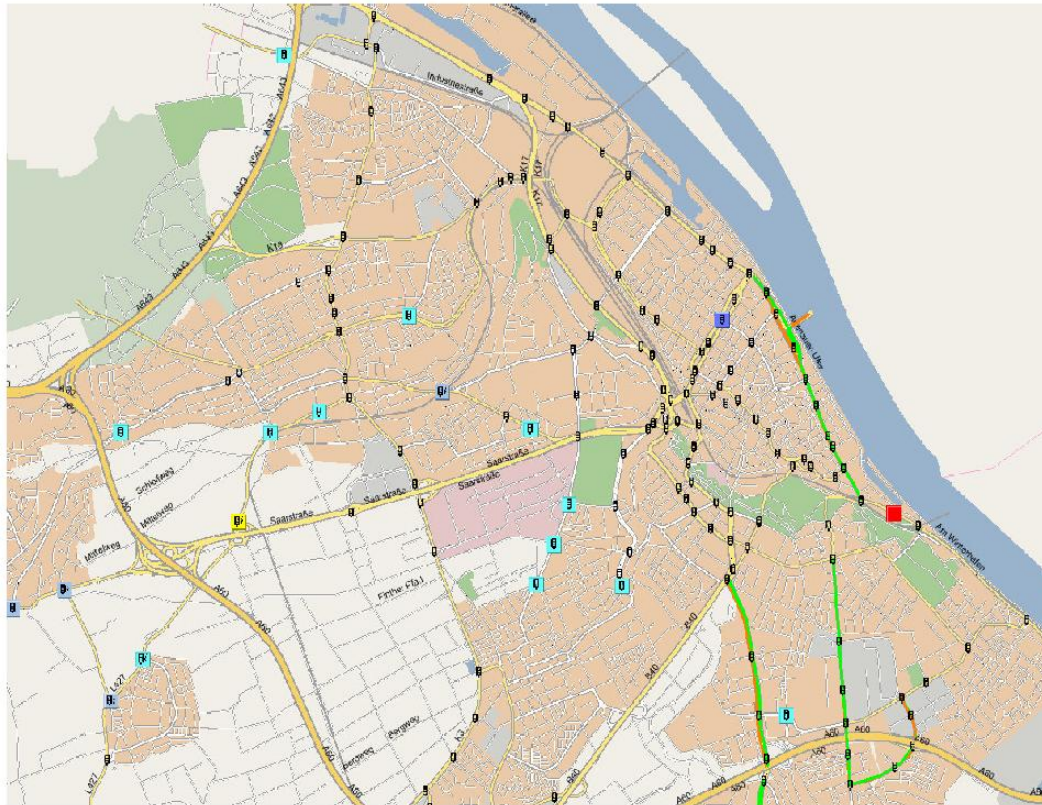
14 Mitarbeiter (Barbig, Becker, Bopp, Brandscheid, Dietrich, Dilly, Eisenhauer, Erz, Mann, Morch, Praxl, Reineck, Schilling, Steib)

### Aufgabenschwerpunkte:

- Planung, Aufbau und Unterhaltung von Lichtsignalanlagen
- Planung, Aufbau und Unterhaltung von Parkscheinautomaten
- Planung, Aufbau und Unterhaltung des Parkleitsystems
- Aufstellung und Auswertung der Geschwindigkeitsanzeigen



## Sachgebiet 61.1.3 Verkehrstechnik

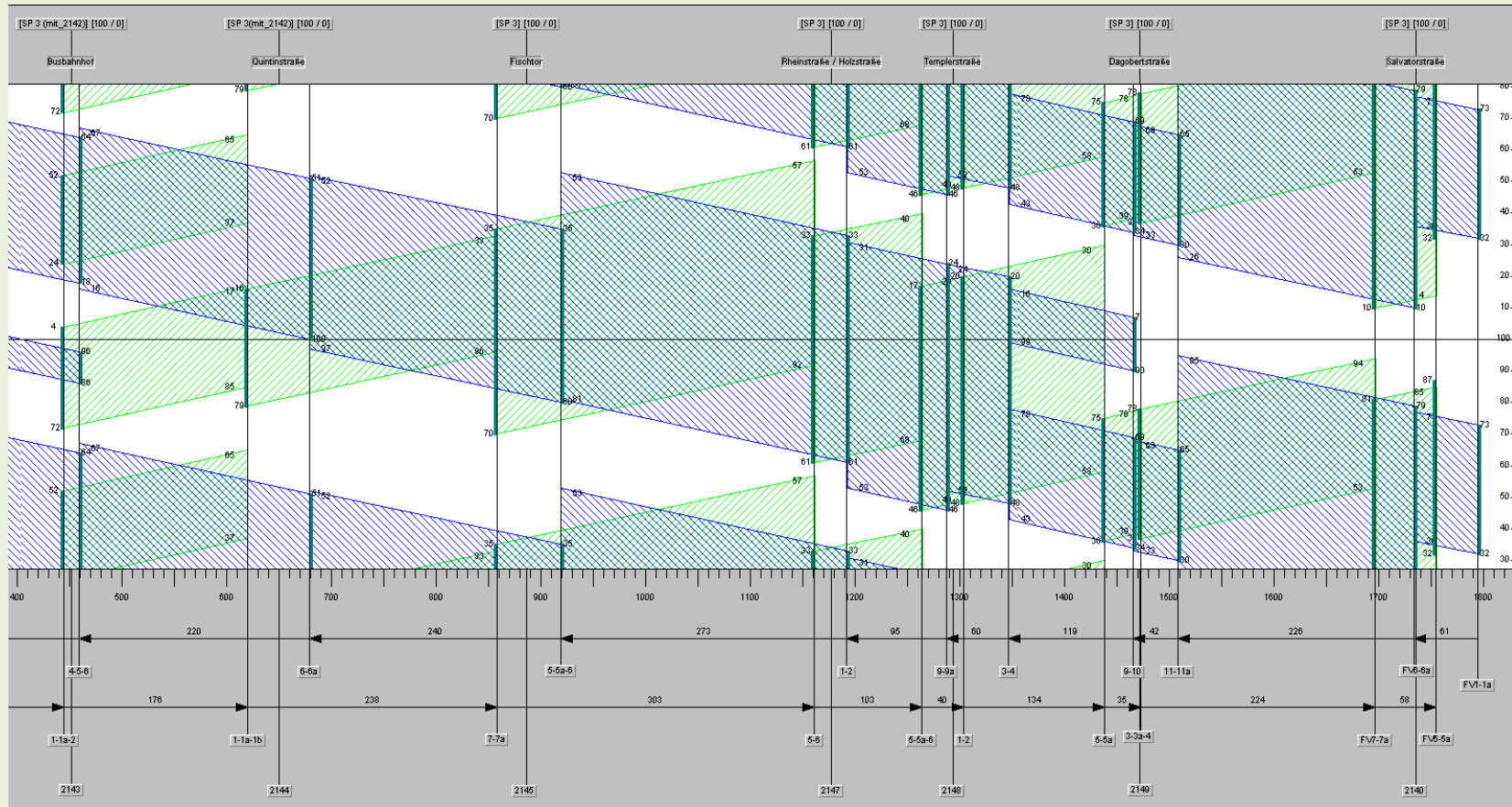


Übersichtskarte  
Verkehrsleitreechner



# Sachgebiet 61.1.3 Verkehrstechnik

## Grüne Welle am Beispiel Rheinstraße







Landeshauptstadt  
Mainz

## Sachgebiet 61.1.3 Verkehrstechnik





Sachgebiet 61.1.4 Straßenverkehrsbehörde

## Sachgebiet 61.1.4 Straßenverkehrsbehörde

Leitung: Udo Beck

22 Mitarbeiter (Astudillo, Beckenbach, Dejung, Dickescheid, Elmer, Friedrich, Germroth, Gruber, Hermann, Hohmann, Jendras, Kramm, Krauberger, Lauer-Goethe, Lemoisne, Rech, Scholz, Sparwasser, Speth, Staude, Stolz, Welz)

### Aufgabenschwerpunkte:

- Leitung der Verkehrskommission und Verkehrsschauen
- Genehmigungen von Großveranstaltungen und Straßenfeste im Verkehrsraum
- Anordnung von Signalanlagen, Verkehrszeichen, Sperrungen, Verkehrslenkungsmaßnahmen, Behindertenparkplätzen und sonstigen Verkehrseinrichtungen
- Unterhaltung und Neuaufstellung von Verkehrsschildern, Poller und Markierungen
- Genehmigungen von Großraum- und Schwerverkehr
- Ausnahmegenehmigungen für Sozialdienste, Handwerker, Bewohner, Schwerbehinderte, Sonntagsfahrverbot, Fußgängerzonen und Umweltzone



## Sachgebiet 61.1.4 Straßenverkehrsbehörde

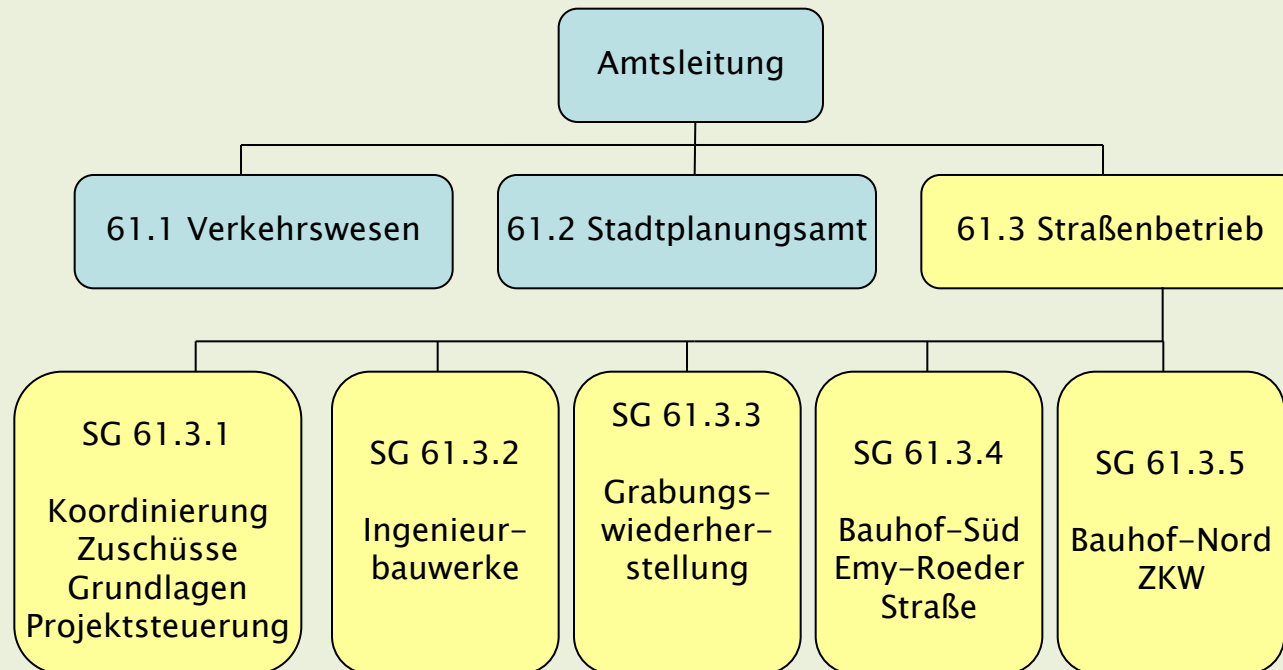




# Struktur und Aufgaben der Abt. 61.3 Straßenbetrieb



## Struktur und Aufgaben der Abteilung 61.3 Straßenbetrieb im Stadtplanungsamt





## Abteilung 61.3. Straßenbetrieb

Abt. Leitung: Herr Mohn    Vorzimmer : Frau Roth

### Aufgabenschwerpunkte:

- Projektsteuerung Tiefbaumaßnahmen

Betreuung tiefbautechnischer Maßnahmen (Straßenbau) von Ausschreibungsphase über Ausführung bis Unterhaltung / Verwaltung

- Zuschüsse

Fertigung von Zuschuss Anträgen für Straßenbauprojekte und ÖPNV Maßnahmen

- Straßendatenbank

Erstellung und Verwaltung der Straßendatei mit Kennzahlen der öffentlichen Verkehrsfläche (Klassifizierung, Widmung, Befestigungsarten, Querschnittskenndaten usw.)



- **Ingenieurbauwerke**

Bauwerkskontrollen, Genehmigungen Schwerlastverkehr, Vorbereitung und Durchführung von Sanierungsmaßnahmen an Brücken und Stützwänden sowie Treppenanlagen

- **Koordinierung**

Koordinierung von Aufgrabungen der Versorgungsunternehmen in Mainz  
Festlegung von Trassenordnungen in Neubaugebieten. Zustimmungsverfahren für Sondernutzungs-  
erlaubnisse (unterirdisch) sowie nach Telekommunikationsgesetz.  
Entgegennahme von Grabungsanträgen im öffentlichem Verkehrsraum.

- **Grabungswiederherstellung**

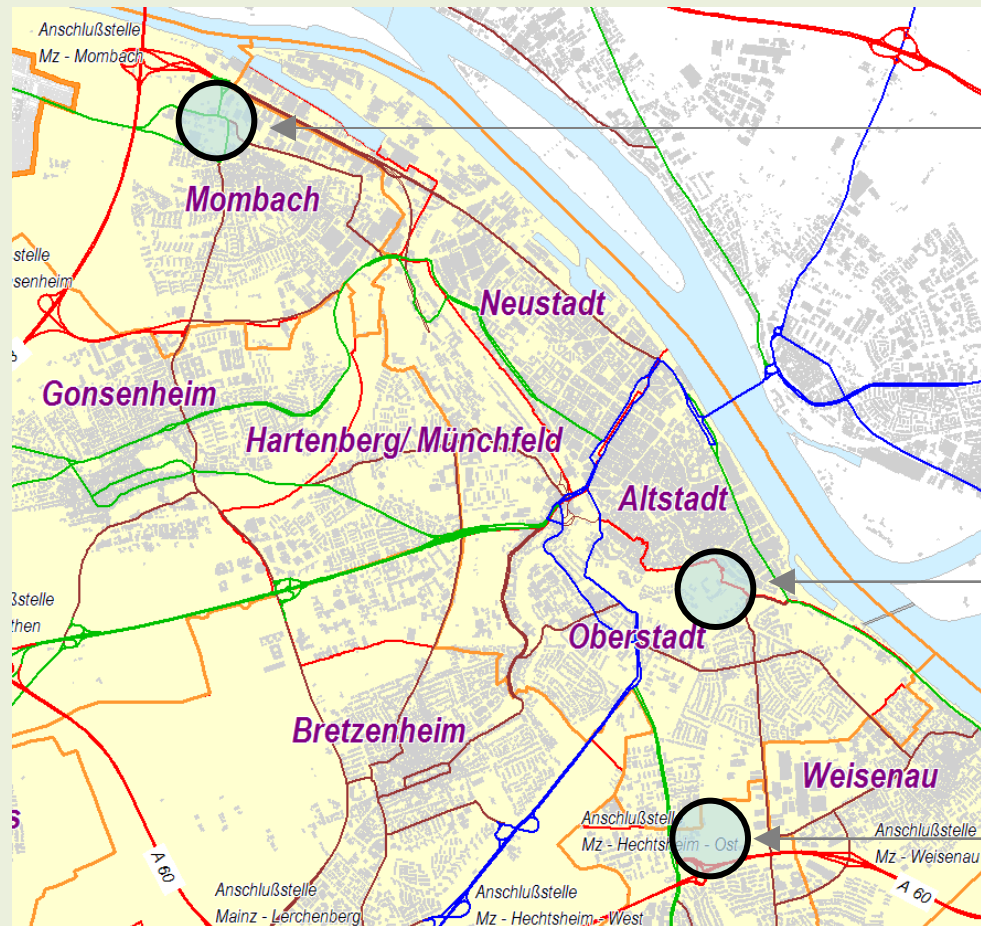
Betreuung der Grabungen der Versorgungsunternehmen und Durchführung der Wiederherstellung  
der Oberflächen

- **Straßenunterhaltung**

Kontrolle der Verkehrsflächen und Durchführung der notwendigen Reparaturen im Verkehrsraum.  
Serviceleistungen zur Bannerwerbung und Beflaggung.



## Standortübersicht



Bauhof ZKW  
Industriestraße 70

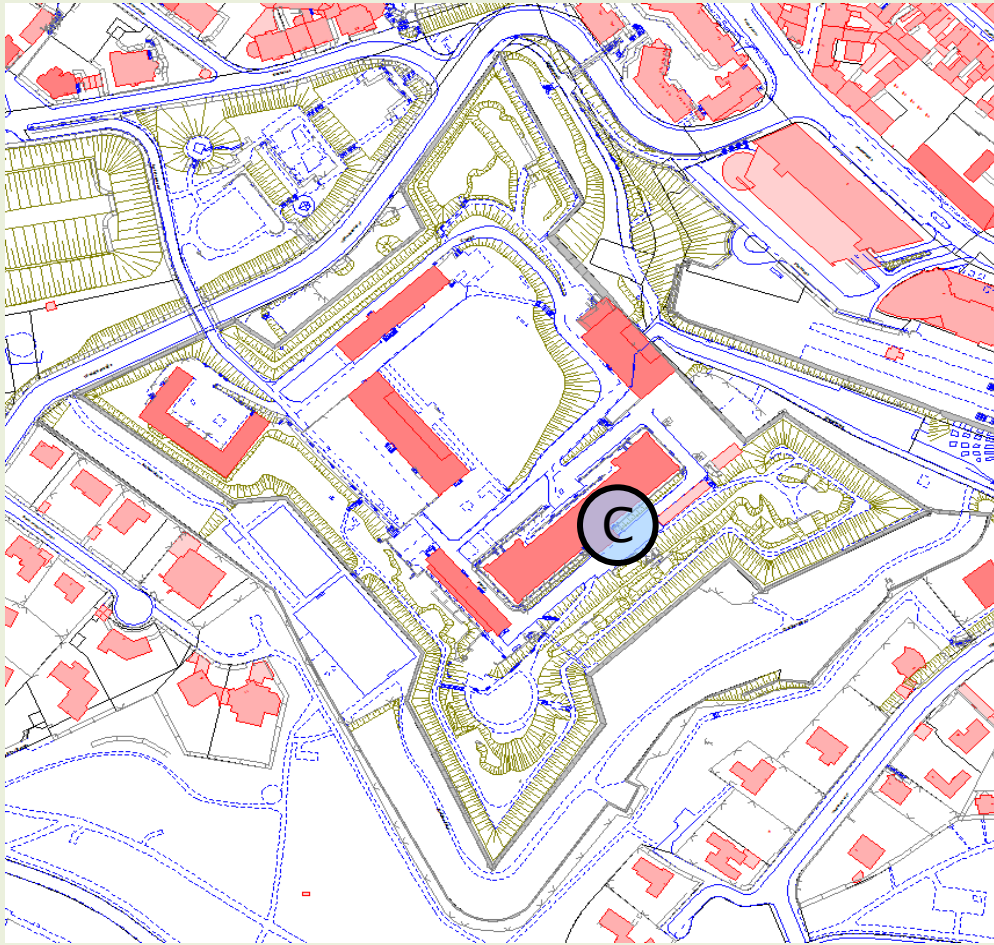
Zitadelle

Bauhof Emy Roeder Straße  
Emy-Roeder-Straße 11





## Gebäudeübersicht



Zitadelle

BAU C

Abt. Straßenbetrieb



Vielen Dank für Ihre Aufmerksamkeit !