



Landeshauptstadt
Mainz



Das Verkehrsüberwachungsamt stellt sich vor

31 - Verkehrsüberwachungsamt

Die Aufgabe des Verkehrsüberwachungsamtes erstreckt sich auf das große Thema „Kraftfahrzeug“ sowie deren Betrieb und steht in allen Bereichen im Blickpunkt der Öffentlichkeit.



Dienst- und Öffnungszeiten

Verkehrsüberwachung

Montag, Dienstag & Freitag	von 07.00 Uhr bis 23.00 Uhr
Mittwoch & Donnerstag	von 06.00 Uhr bis 23.00 Uhr
Samstag	von 07.30 Uhr bis 23.00 Uhr
Sonn- & Feiertage	von 07.30 Uhr bis 20.00 Uhr

Die Verkehrsüberwachung ist innerhalb der genannten Zeiten unter folgender Telefonnummer zu erreichen:

12 – 21 81

Bußgeldstelle

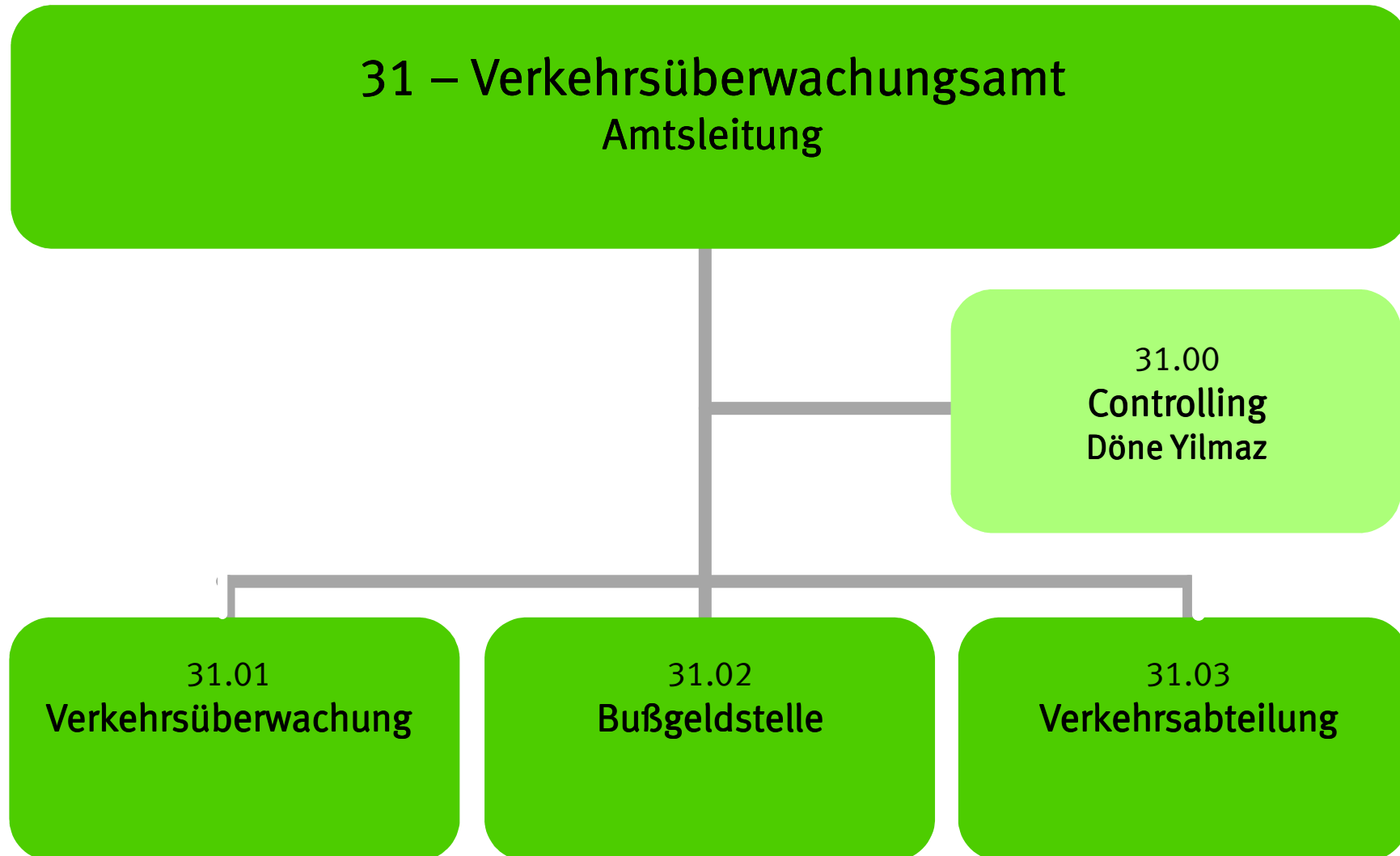
Montag bis Donnerstag	von 09.00 Uhr bis 12.00 Uhr von 14.00 Uhr bis 15.30 Uhr
Freitag	von 09.00 Uhr bis 13.00 Uhr

Verkehrsabteilung

Montag, Mittwoch & Freitag	von 08.00 Uhr bis 12.00 Uhr
Dienstag	von 08.00 Uhr bis 15.00 Uhr
Donnerstag	von 08.00 Uhr bis 17.30 Uhr



Organisation des 31 - Verkehrsüberwachungsamtes




31 - Verkehrsüberwachungsamt

31.01 Verkehrsüberwachung

Die Aufgaben der blau uniformierten und damit für alle Verkehrsteilnehmer und Passanten sofort erkennbaren 59 Mitarbeiterinnen und Mitarbeiter im Außendienst liegen im Bereich:

- Überwachung ruhender Verkehr
- HU und Reifenprofiltiefe
- Umweltzone
- Durchführung von Abschleppmaßnahmen
- Präsenz bei Großveranstaltungen
- Geschwindigkeitskontrollen innerorts
- Rad- & Autofahrerkontrollen in Fußgängerzonen
- Präventivaktionen zusammen mit der Polizei

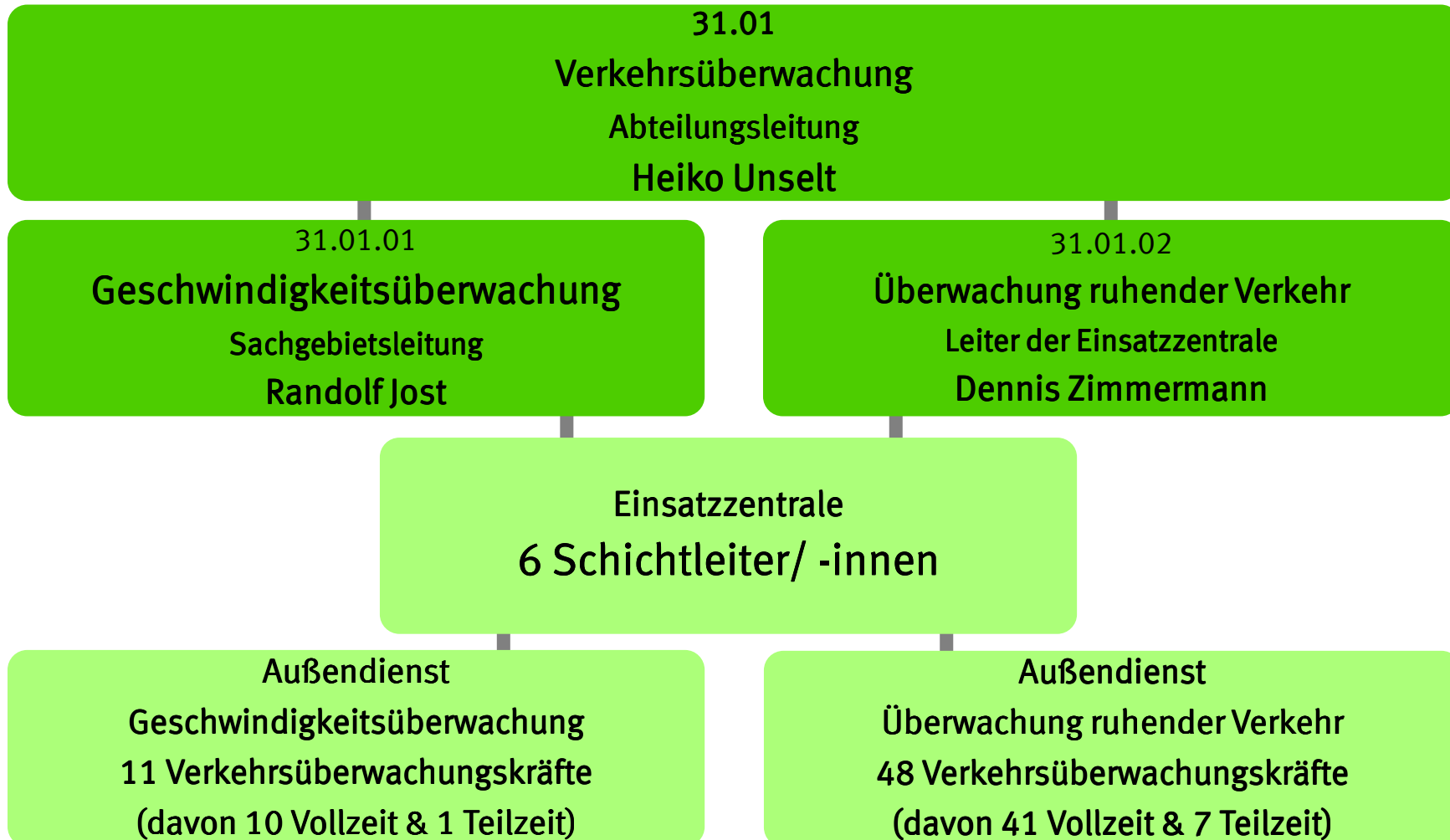


 Landeshauptstadt Mainz	Verkehrsüberwachungsamt Postfach 96 20 Kreißelgäßchen Kaiserstraße 5 55116 Mainz Telefon 06131 12 21 81	Verwarnung mit Verwarnungsgeld
Sehr geehrte Verkehrsteilnehmerin, sehr geehrter Verkehrsteilnehmer, mit nebenstehend bezeichnetem Fahrzeug wurde eine Ordnungswidrigkeit begangen, wofür ein Verwarnungsgeld festgesetzt wird. Wenn Sie mit dieser Verwarnung einverstanden sind, zahlen Sie bitte das festgesetzte Verwarnungsgeld innerhalb einer Woche mit anhängendem Überweisungsformular. Die Verwarnung wird dann wirksam und es kommt nicht zu einem Bußgeldverfahren. Geben Sie bitte unbedingt das unten stehende Aktenzeichen an, wenn Sie ein anderes Überweisungsformular oder Online-Banking verwenden.		Aktenzeichen (Bitte bei Überweisung oder Rückfragen unbedingt angeben)
SWIFT-BIC: MALADES1MNZ IBAN: DE33 5505 0120 0000 0145 55		<input type="text"/>
Im Auftrag des Verkehrsüberwachungsamtes		<input type="text"/>

Verteilung von Verwarnungen in 2013	Anzahl	%
Eingeleitete Verfahren	195.152	100 %
Parkscheinautomaten	95.272	48,82 %
Bewohnerparken	18.851	9,66 %
eingeschränktes Haltverbot	13.866	7,11 %
Haltverbot	13.273	6,80 %
Umweltzone	11.200	5,74 %
Zonenhaltverbot	8.393	4,30 %
Gehwegparken	6.942	3,56 %
Schwerbehindertenparkplatz	2.171	1,11 %
Fußgängerzone/ -bereich	2.026	1,04 %
HU & Reifenprofiltiefe	1.243	0,64 %
Feuerwehruzufahrt	569	0,29 %
Sonstige Verfahren	21.346	10,94 %
Meldungen abgemeldete Fahrzeuge	720	
Beseitigte Schrottfahräder	168	
Durchgeführte Abschleppmaßnahmen	2.884	1,48 %

31.01 Verkehrsüberwachung

Diese Aufgaben werden mit folgendem Personal bewältigt:



31.02 Bußgeldstelle

Alle Vorgänge, die durch die Mitarbeiterinnen und Mitarbeiter des Außendienstes aufgenommen wurden, werden im Anschluss im Innendienst durch die Abteilung Bußgeldstelle/ Abschleppangelegenheiten fachlich und inhaltlich bearbeitet. Zu den Aufgaben der Mitarbeiterinnen und Mitarbeiter der Bußgeldstelle gehören im Besonderen:



- Bearbeitung von Ordnungswidrigkeiten (ruhender/fließender Verkehr) und durchgeführter Abschleppverfahren einschließlich rechtlicher Würdigung
- Bearbeitung von Einsprüchen in OWi-Angelegenheiten sowie von Widersprüchen in Abschleppangelegenheiten inkl. Verwaltungsstreitverfahren
- Festsetzung von Fahrverboten
- Entscheidungen über Anträge auf Stundungen, Ratenzahlungen, Vollstreckungen ,
- Beantragung von Anordnung der Erzwingungshaft und Bearbeitung von Besonderheiten bei Insolvenzverfahren
- Auswertung und Bearbeitung von Bildmaterial aus Geschwindigkeitsmessungen
- Ermittlungen mit Informationen an städtische Ämter und externe Behörden mit Innen- und Außendienst
- Beseitigung und Sicherstellung nicht zum Verkehr zugelassener Kraftfahrzeuge und Wohnwagen
- Feststellung, Überwachung sowie Koordinierung der Beseitigung herrenloser Fahrräder und Schrottfahrrädern
- Anordnung auf Verwertung von Autowracks und Schrottfahrrädern

31.02 Bußgeldstelle

Ruhender Verkehr in 2013	Anzahl
Eingeleitete Verfahren	195.152
Anhörungen	98.774
Bußgeld-/ Kostenbescheide	22.014
Einsprüche	489
Mahnungen	10.764
Abgabe an Stadtkasse	8.124
Gerichtsverfahren	86

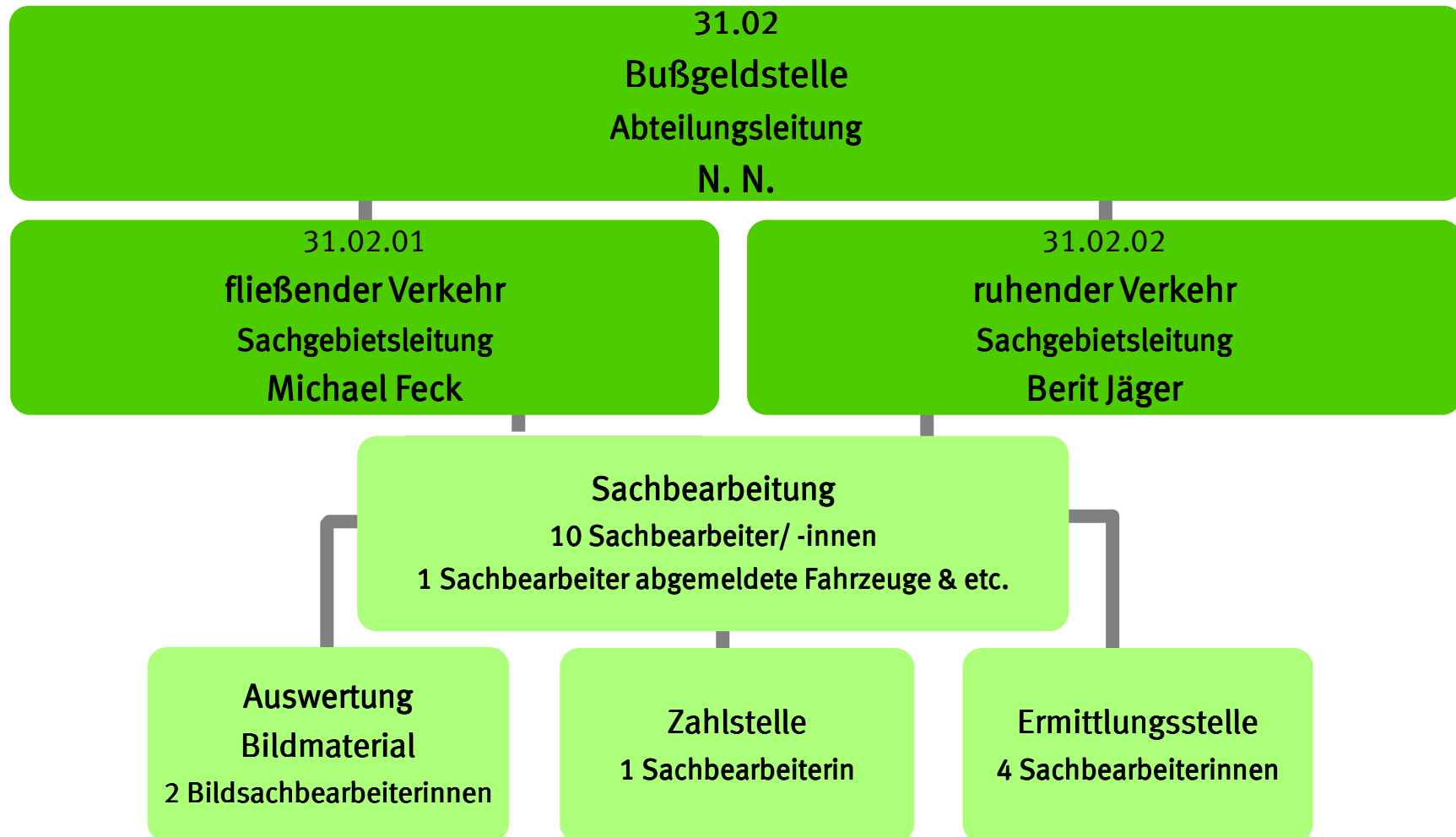
Fließender Verkehr in 2013	Anzahl
Eingeleitete Verfahren	35.728
Anhörungen	37.576
Bußgeldbescheide	3.409
Einsprüche	128
Mahnungen	1.231
Abgabe an Stadtkasse	926
Gerichtsverfahren	66

Eingeleitete Ordnungswidrigkeitenverfahren	56
Taxikonzessionen	47
Mietwagenkonzessionen	3
Fahrschulen	5
Fahrlehrer	1



31.02 Bußgeldstelle

Diese Aufgaben werden mit folgendem Personal bewältigt:



31.03 Verkehrsabteilung

Die Verkehrsabteilung gliedert sich in die Sachgebiete Fahrerlaubnisbehörde mit den Bereichen Ersterteilung, Neuerteilung sowie Sondergenehmigungen und in die Kfz-Zulassungsbehörde.

Aufgaben der Zulassungsbehörde

- Neuzulassung
- Erstzulassung eines Gebrauchtfahrzeuges
- Umschreibung innerhalb und von außerhalb mit und ohne Halterwechsel
- Außerbetriebsetzung
- Wiederezulassung
- Umkennzeichnung
- Zuteilung von Kurzzeitkennzeichen
- Zuteilung von Ausfuhrkennzeichen
- Fahrtenbuchauflagen
- Erteilung von Halterauskünften



Aufgaben der Fahrerlaubnisbehörde

- ❖ **Ersterteilung**
 - Ersterteilung einer Fahrerlaubnis
 - begleitetes Fahren ab 17 Jahren (BF17)
 - Ersatzführerschein (bei Verlust)
 - Umtausch in EU-Kartenführerschein
 - Erweiterung von Fahrerlaubnisklassen
 - Verlängerung der Klassen C1, C1E, C, CE
- ❖ **Neuerteilung**
 - Neuerteilung einer Fahrerlaubnis
 - Umschreibung ausländischer Führerschein
 - Ausstellung internationaler Führerschein
 - Ausstellung Fahrgastbeförderungsschein
 - Verlängerung der Klassen D1, D1E, D, DE
 - Fahreignungsüberprüfungen (z. B. Drogen)
 - Behördliche Entziehungsverfahren
- ❖ **Sondergenehmigungen**
 - Personenbeförderungsangelegenheiten (Taxi, Mietwagen, Bus)
 - Fahrschulangelegenheiten
 - Fahrlehrerangelegenheiten
 - Ausstellung von digitalen Kontrollgeräte-karten



Statistik 2013 – Fahrerlaubnisbehörde

Fahrerlaubnisse nach Antragsart in 2013	7.549
Ersterteilungen	1.581
Umstellung ("alt" auf neuen EU-Kartenführerschein)	956
Begleitendes Fahren 17	671
Ersatz (Verlust / Diebstahl / Umtausch)	1.386
Erweiterungen um FE-Klassen	391
Verlängerung	312
Neuerteilungen	216
Umschreibungen Dienst-FE	11
Umschreibung ausländische FE	347
Umtausch / Rückumtausch deutsche FE in EU	150
Internationale Führerscheine	1.528
Maßnahmen des Fahrerlaubnisrechts in 2013	2.620
Behördliche Entziehungsverfahren / Verzicht auf FE Klasse/n / Versagung	651
Gerichtliche Entzüge / Fahrverbot / Sicherstellung	936
Eignungsüberprüfung (Drogen / Alkohol / Alter / Aggression / Krankheit)	165
Anordnung Aufbauseminar	179
Teilnahme Aufbauseminar	143
ausgesprochene Verwarnungen	305
fachärztliche Gutachten / augenärztliche Gutachten	92
med.-psych. Gutachten	149



Statistik 2013 – Fahrerlaubnisbehörde

Fahrerlaubnis zur Fahrgastbeförderung in 2013	82
Erteilungen	35
Verlängerung (Gültigkeitsdauer 5 Jahre)	41
Erweiterungen des Fahrgebietes	0
Ersatz (Verlust / Umtausch)	3

Digitale Kontrollgerätekarten in 2013	546
Fahrerkarten (Gültigkeitsdauer 5 Jahre)	447
Unternehmerkarten (Gültigkeitsdauer 5 Jahre)	68
Werkstattkarten (Gültigkeitsdauer 1 Jahr)	31



Statistik 2013 – Fahrerlaubnisbehörde

Fahrlehrwesen

Fahrschulerlaubnisse	40
Anzahl Fahrschulen (Hauptstelle)	23
Anzahl Zweigstellen	17
Fahrlehrerlaubnisse	108

Personenbeförderung

Konzessionsbestand am 31.12.2013	503
Taxen	215
Mietwagen	98
Omnibusse	128
EG-Lizenzen	8
EG-Lizenzen beglaubigte Kopien	54
Einholung Gutachten zur Überprüfung betrieblicher Daten (Taxen)	10
Steuerkontrollen (Personen und Fahrzeugkontrollen)	33

Statistik 2013 – Zulassungsbehörde

Fahrzeugzulassungen in 2013	105.499
Zulassungen und Umschreibungen	29.562
Außerbetriebsetzungen	22.319
Änderungen und Ersatzpapiere	7.482
Kurzzeitkennzeichen, rote Kennzeichen u. Internationale Zulassungen	4.168
Anzeigen, Auskünfte, Mitteilungen	41.968

Fahrzeugbestand am 31.12.2013	124.200
Anhänger	5.990
Busse	441
Krafträder	7.254
Lastkraftwagen	5.500
Personenkraftwagen	102.404
Sonderfahrzeuge	1.354
Trikes/Quads	201
Zugmaschinen	1.056



31.03 Verkehrsabteilung

Diese Aufgaben werden mit folgendem Personal bewältigt:



*Vielen Dank für Ihre
Aufmerksamkeit!*



ENDE

