

Landeshauptstadt Mainz

Stadtplanungsamt

Markierungsplan

Projekt: 1130

Datum: 14.06.2012

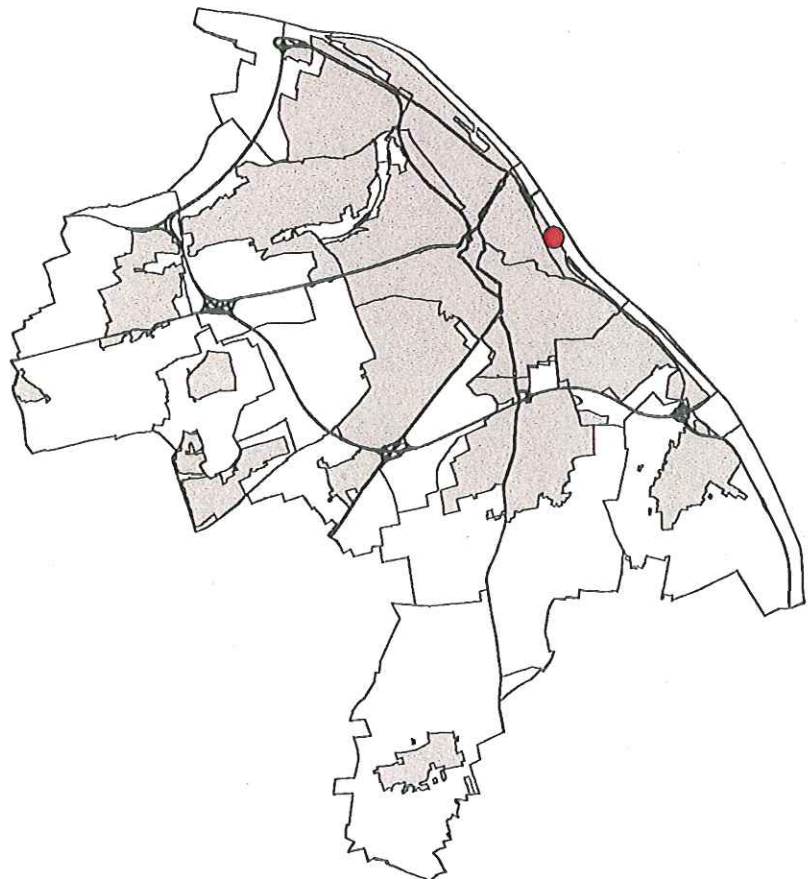
Mainz - Altstadt

Stresemann-Ufer / Uferstraße

Markierung von Fahrradsymbolen



Landeshauptstadt
Mainz



Zeichenerklärung / Planung



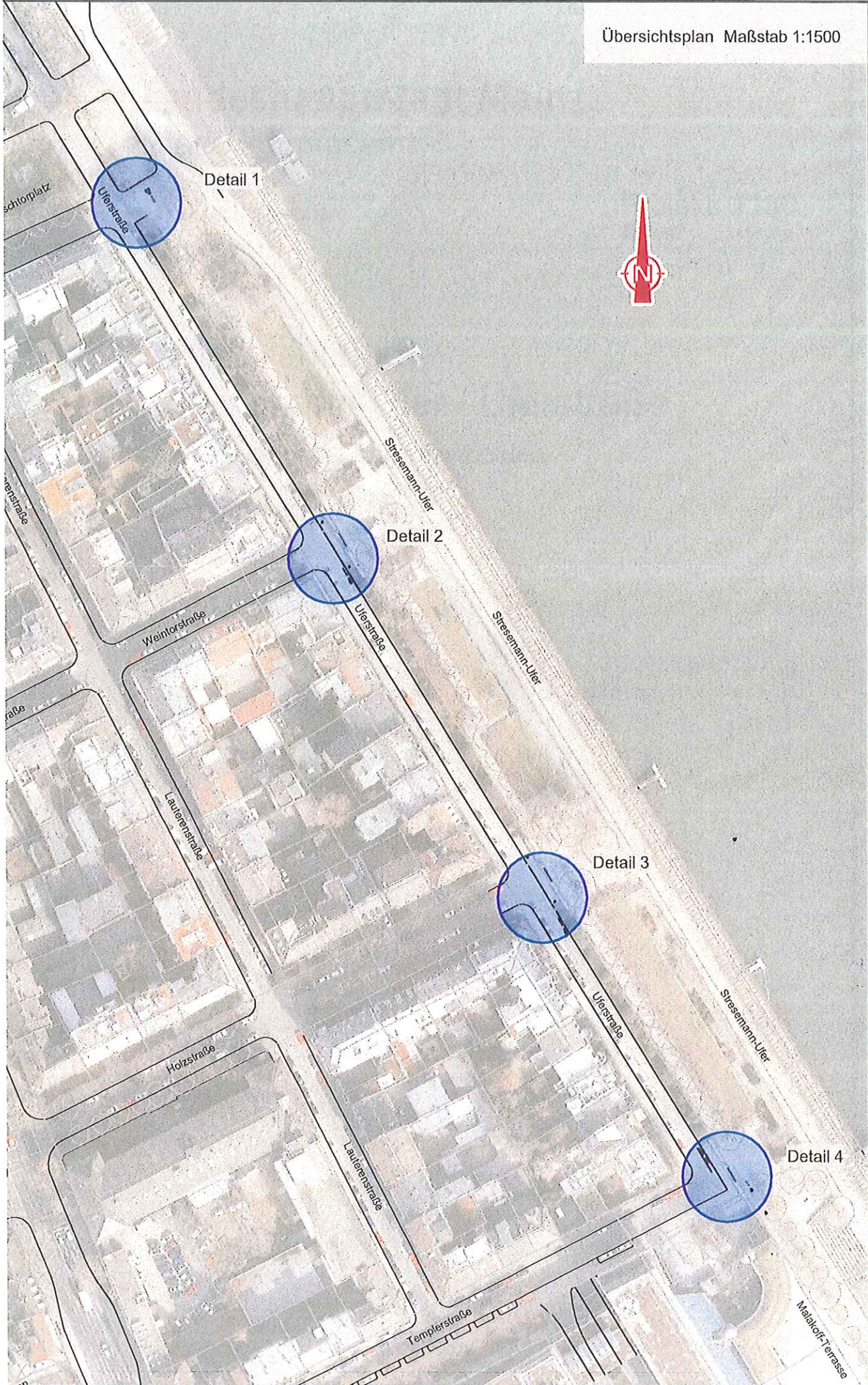
Piktogrammplatte 40 / 40

genaue Position
wird vor Ort
unter Beteiligung
der Stadtbildpflege
und Denkmalpflege
festgelegt

Stadtvorstand			
Ortsbeirat			
Park- u. Verkehrsausschuß			
Bauausschuß			
Vorlage	Datum	Datum	Datum

Nr.	Änderung	Datum	Name

Abtlg. Verkehrswesen				
Abteilungsleiterin	Klein	Aktenzeichen	Lagestatus:	UTM 25382
		Maßstab	1 : 100 / 1500	Plan-Nr.:
Sachgebietsleiter	Werner	Amtsleitung	Ingenthron	
Sachbearbeiter CAD-Bearbeiter	Mayer-Zawar Cezanne-Nehrbaß	Stadtbildpflege	Schnell	



Detail 1

Detail 2

Detail 3

Detail 4

Schtorplatz

Uferstraße

Weinforstraße

Lauferstraße

Holzstraße

Stresemann-Ufer

Uferstraße

Stresemann-Ufer

Uferstraße

Stresemann-Ufer

Lauferstraße

Tempelstraße

Malakoff-Terrasse



Detail 1

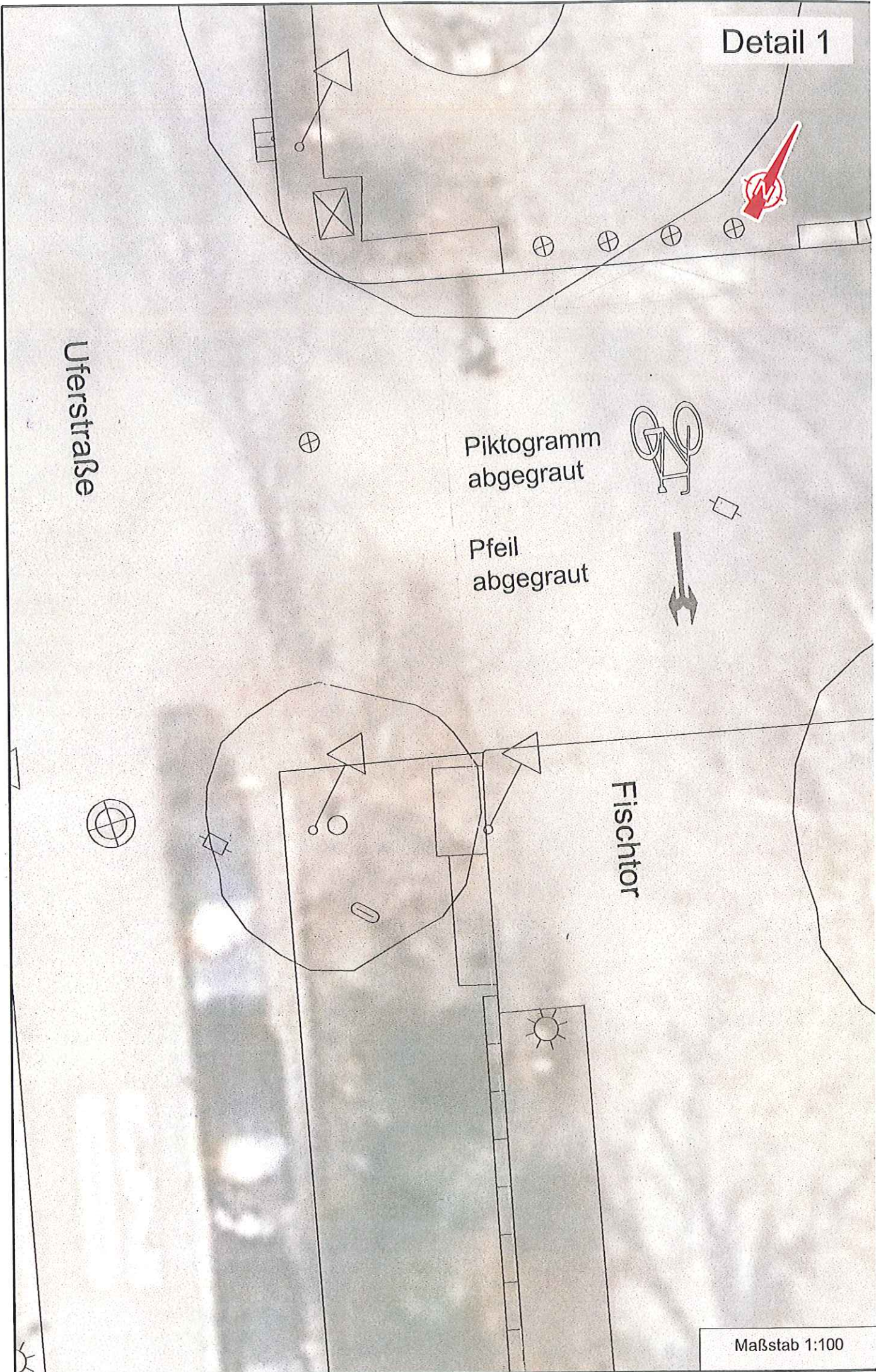
Uferstraße

Piktogramm
abgegraut

Pfeil
abgegraut

Fischtor

Maßstab 1:100



Detail 2

Piktogrammplatte

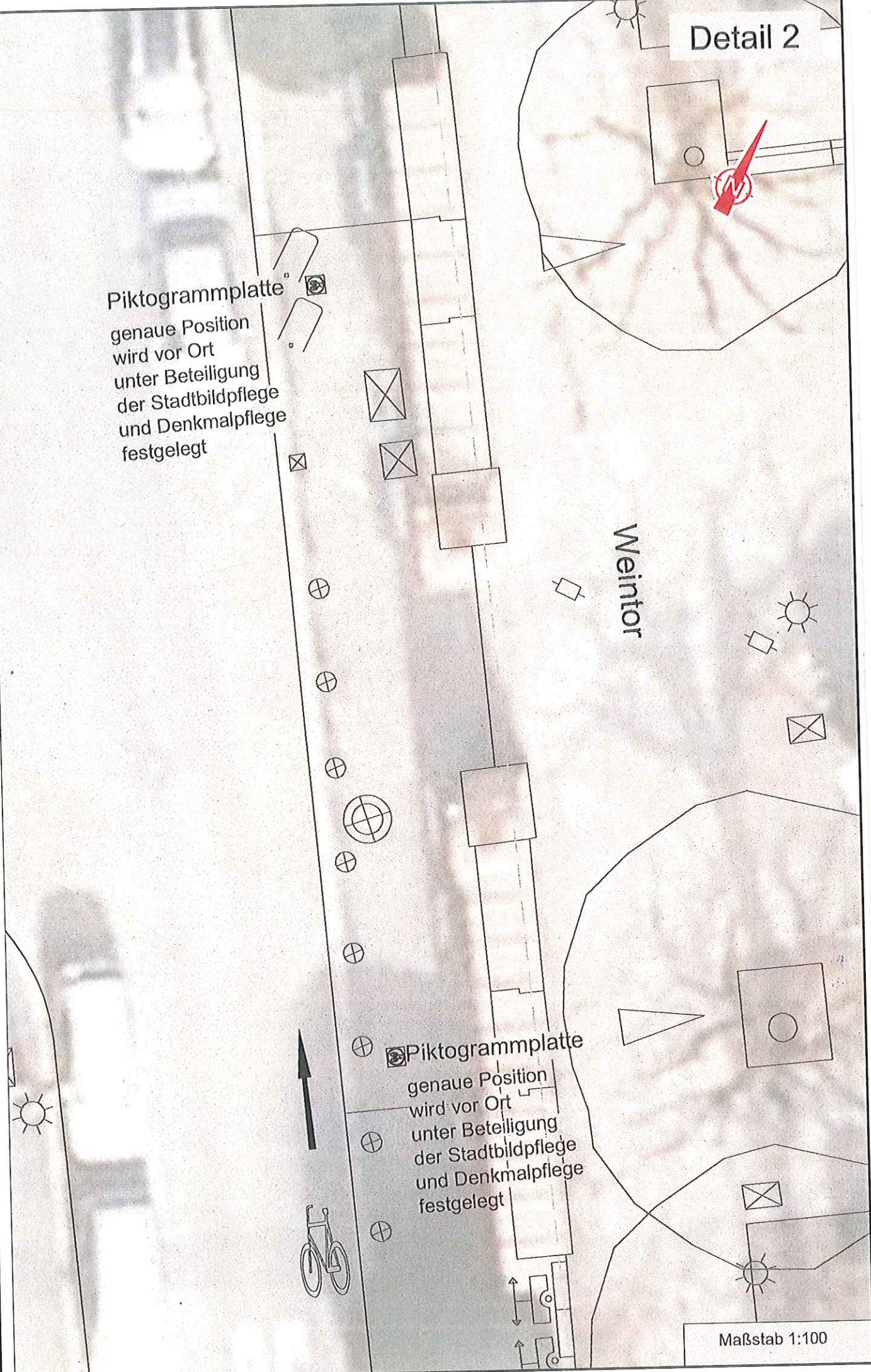
genaue Position
wird vor Ort
unter Beteiligung
der Stadtbildpflege
und Denkmalpflege
festgelegt

Weintor

Piktogrammplatte

genaue Position
wird vor Ort
unter Beteiligung
der Stadtbildpflege
und Denkmalpflege
festgelegt

Maßstab 1:100



Detail 3

Piktogrammplatte
genaue Position
wird vor Ort
unter Beteiligung
der Stadtbildpflege
und Denkmalpflege
festgelegt

Holztor

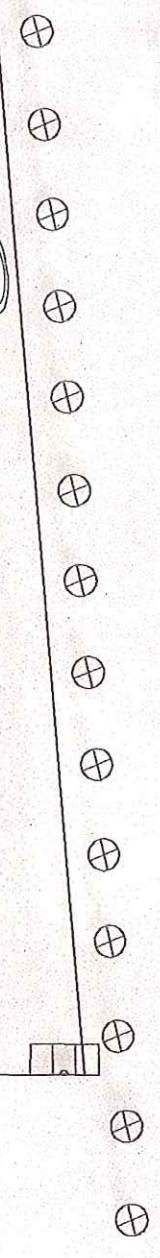


Piktogrammplatte
genaue Position
wird vor Ort
unter Beteiligung
der Stadtbildpflege
und Denkmalpflege
festgelegt



Maßstab 1:100

Detail 4



Templertor



Pfeil
abgegraut und
an Plattenraster
anpassen



Piktogramme
abgegraut und
an Plattenraster
anpassen



Maßstab 1:100