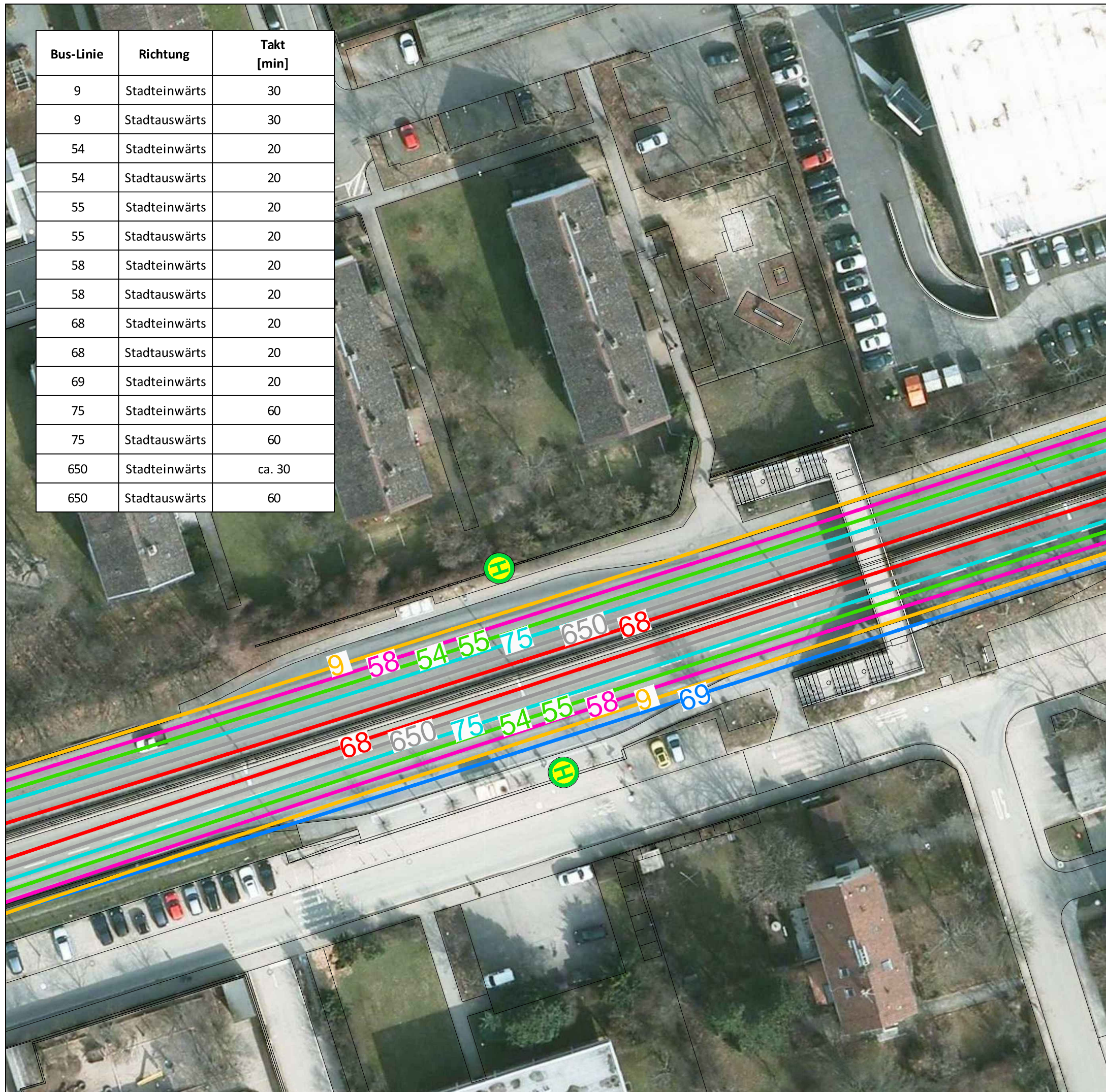


| Bus-Linie | Richtung      | Takt [min] |
|-----------|---------------|------------|
| 9         | Stadteinwärts | 30         |
| 9         | Stadtauswärts | 30         |
| 54        | Stadteinwärts | 20         |
| 54        | Stadtauswärts | 20         |
| 55        | Stadteinwärts | 20         |
| 55        | Stadtauswärts | 20         |
| 58        | Stadteinwärts | 20         |
| 58        | Stadtauswärts | 20         |
| 68        | Stadteinwärts | 20         |
| 68        | Stadtauswärts | 20         |
| 69        | Stadteinwärts | 20         |
| 75        | Stadteinwärts | 60         |
| 75        | Stadtauswärts | 60         |
| 650       | Stadteinwärts | ca. 30     |
| 650       | Stadtauswärts | 60         |



**Fußgängerüberweg  
Saarstraße  
- Gutachterliche Begleitung -**

Anlage 2

**Buslinien  
Haltestelle Friedrich-von-Pfeiffer-Weg**



Maßstab 1:500

 Buslinien

Planungsgrundlage: Stadtplanungsamt  
Abt. Verkehrswesen, Mainz

Darmstadt, 12.09.2013

**Durth Roos  
Consulting GmbH**

