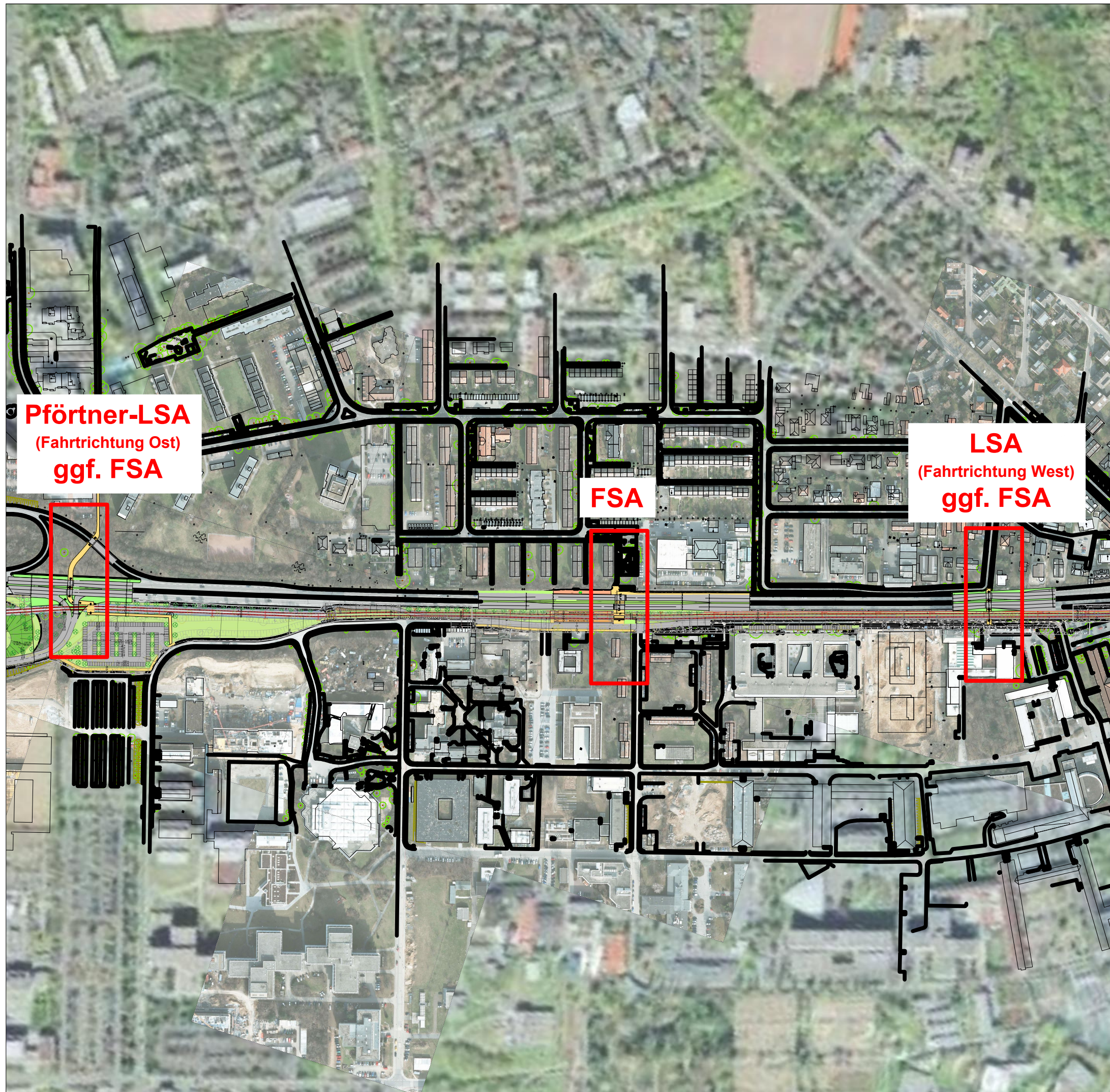


**Fußgängerüberweg  
Saarstraße  
- Gutachterliche Begleitung -**

Anlage 11

**Variante 3  
LSA-Trichter  
(Grüne Welle)**

Maßstab 1:4000



Planungsgrundlage:

Stadtplanungsamt  
Abt. Verkehrswesen, Mainz

Mainzer Verkehrsgesellschaft

Darmstadt, 12.09.2013

**Durth Roos  
Consulting GmbH**

