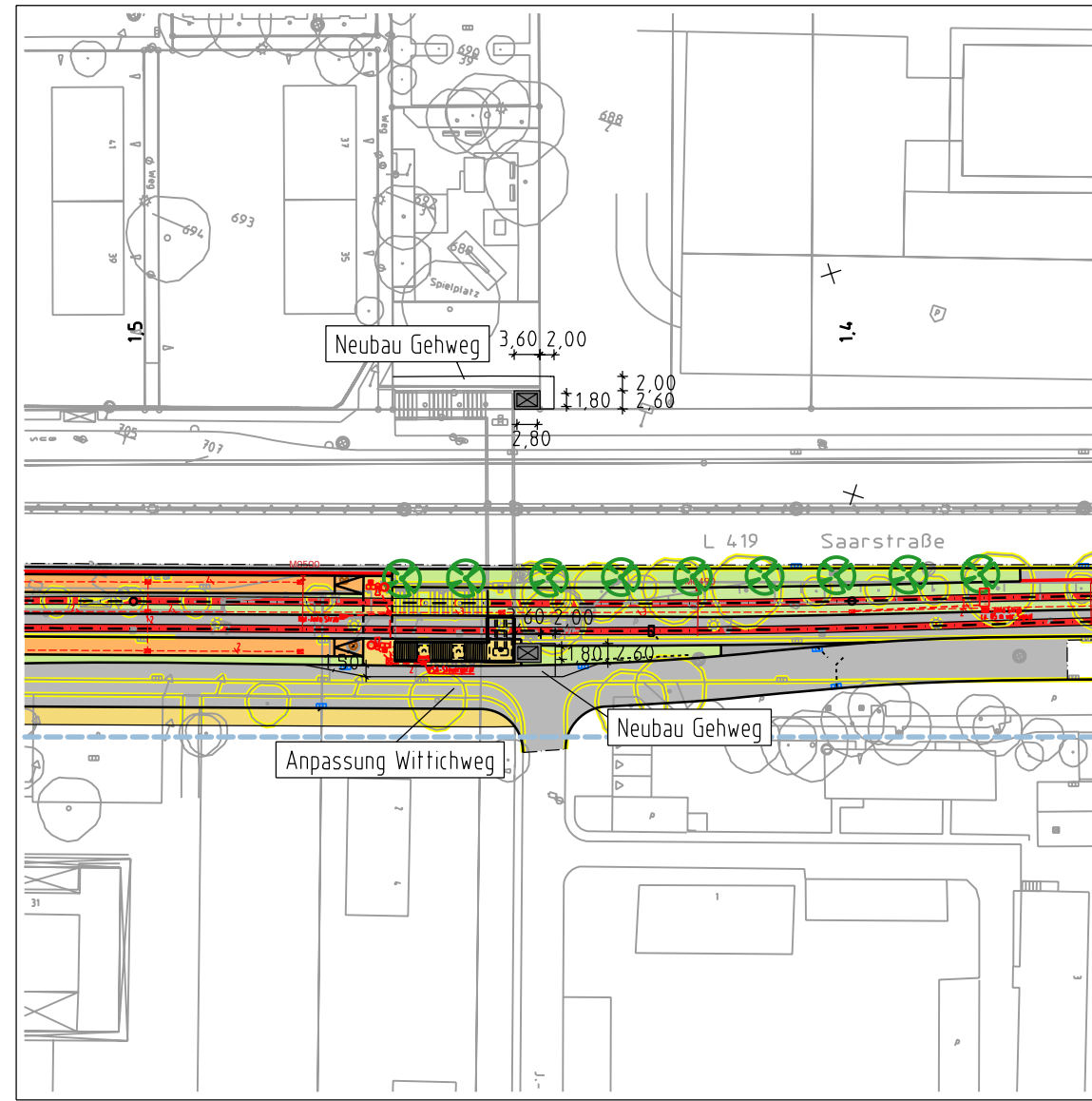
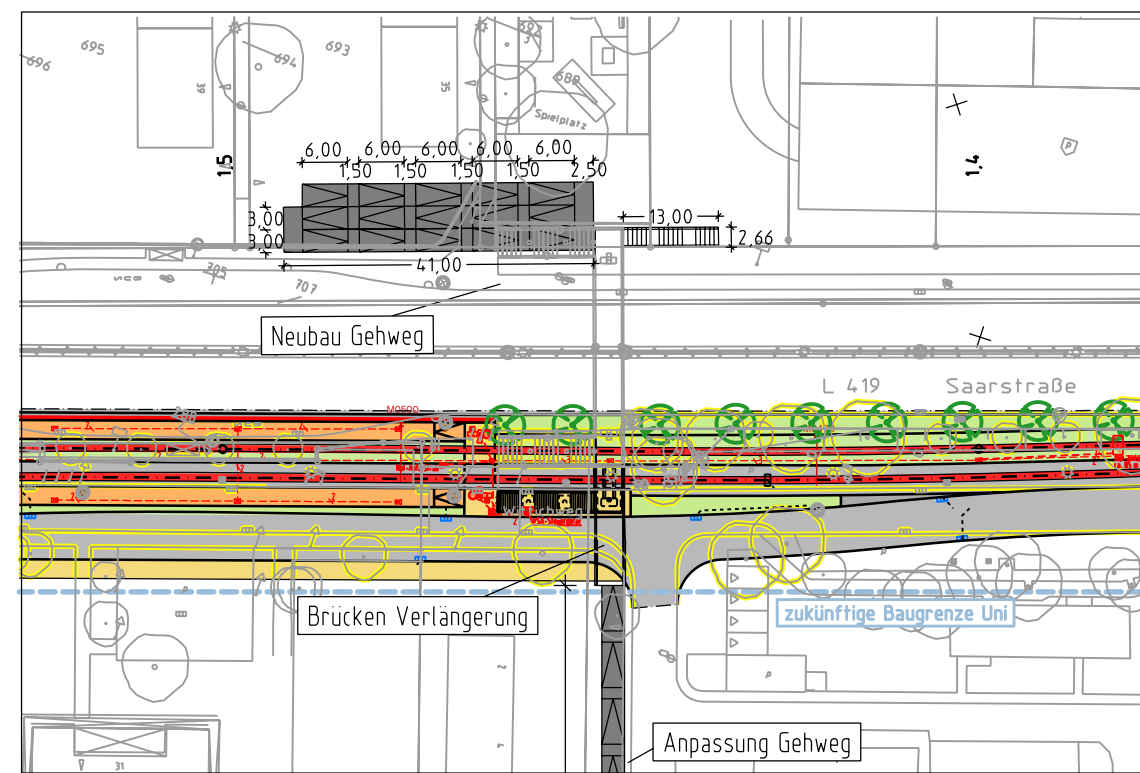


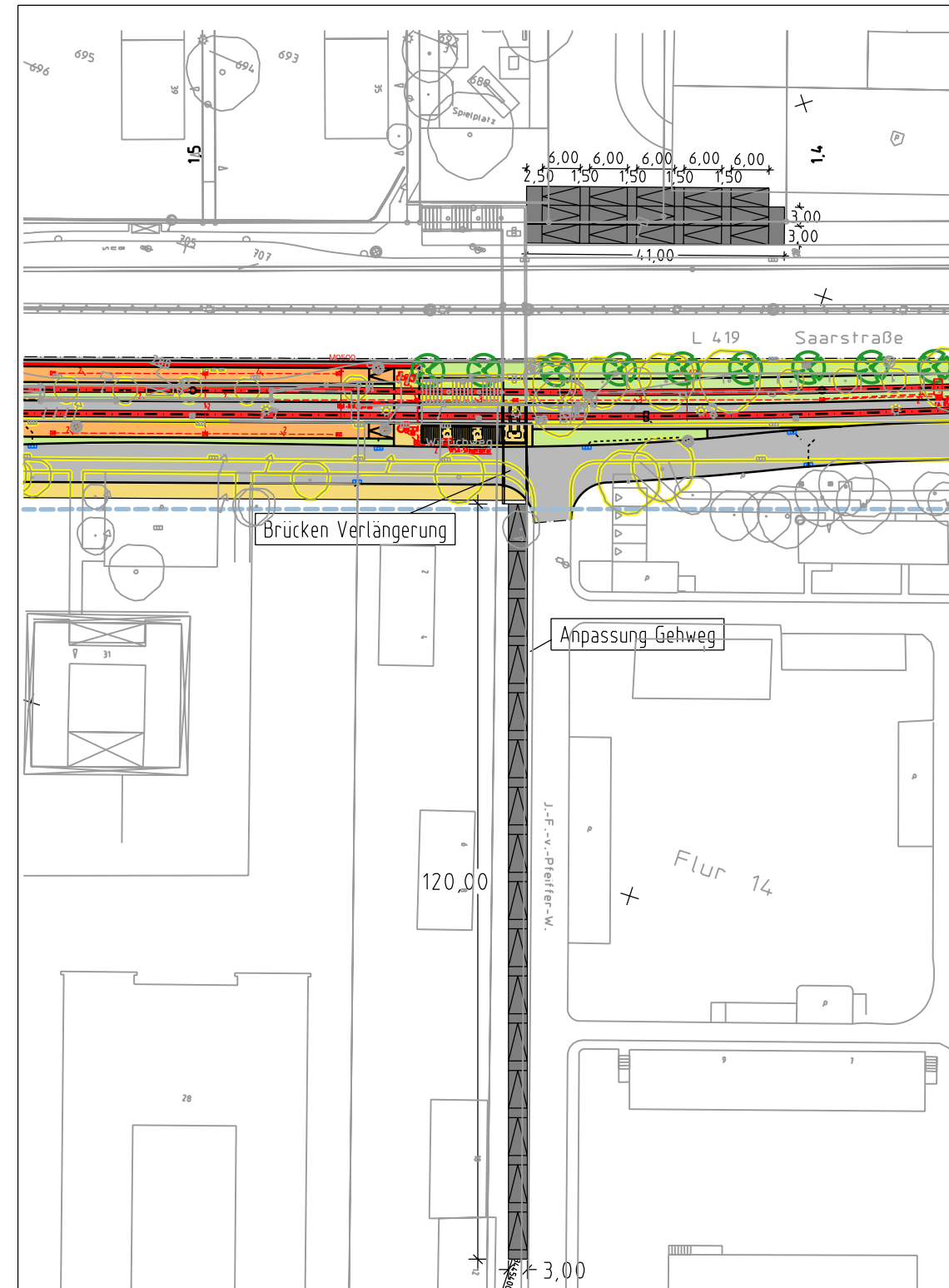
Variante 2 Aufzug



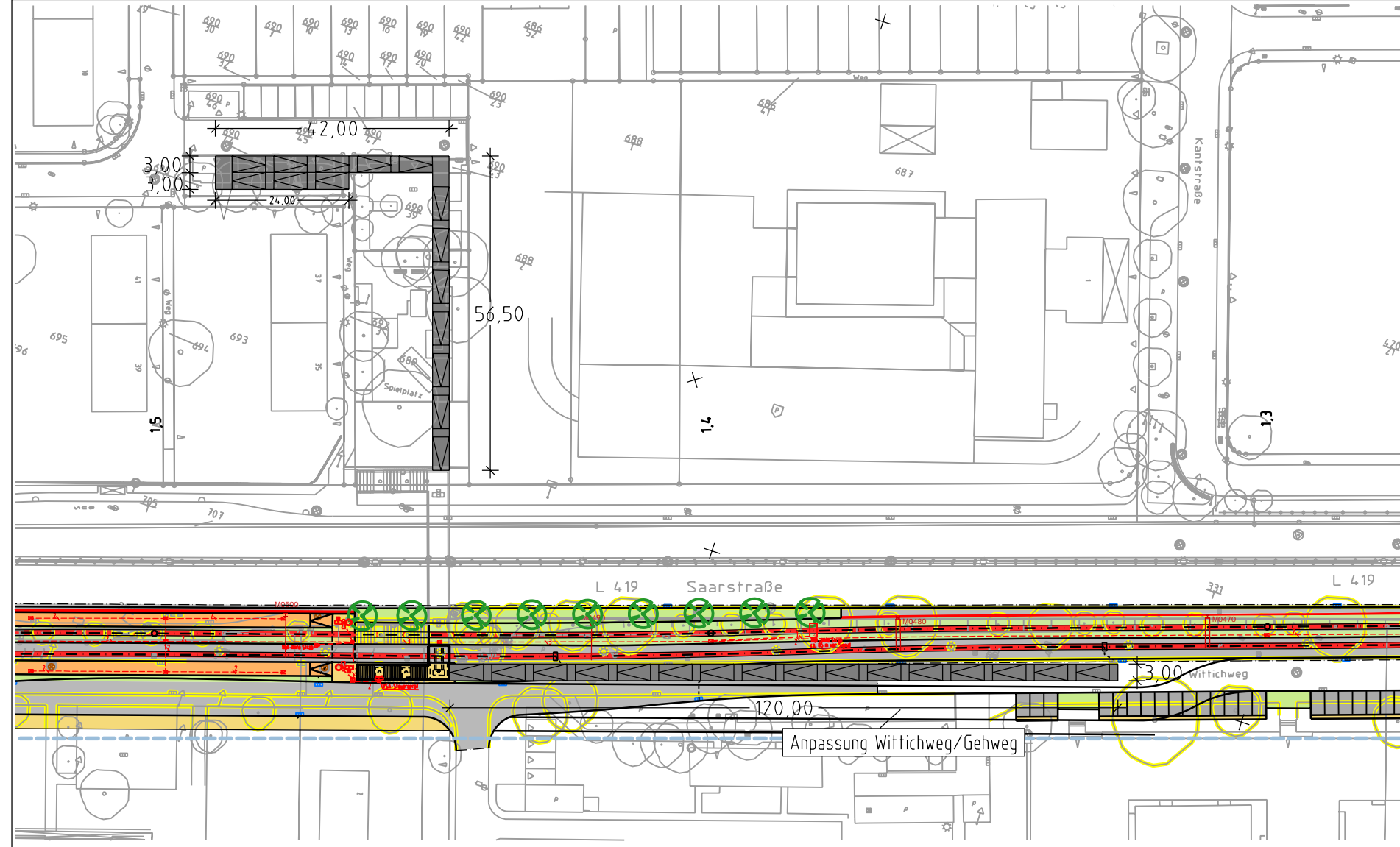
Variante 1.1 Rampe



Variante 1.2 Rampe



Variante 1.3 Rampe



Variante I - Rampe und Variante III - Aufzug

Legende Planung

- Schottergleis
- Asphaltgleis
- Rasengleis
- Erschütterungsschutz
- Bahnsteig
- Gehweg
- Geh-/Radweg
- Radweg
- Wartehalle
- Fahrbahn
- Bankett
- Mulde
- Damm
- Einschnitt
- Parkplatz
- Grünfläche
- Stützwand
- Fremdplanung (nachrichtlich)
- Anpassungsbereich (Strassenaufbau wiederherstellen)
- Abbruch
- Planung / Bestand / Rückbau Baum
- M0110 Fahrleitungsmast / -nummer
- Abspannung Fahrleitung

Machbarkeitsstudie

Landeshauptstadt Mainz

Amt 61, Stadtplanungsamt
Zitadelle, Bau A
55131 Mainz

Mainz, den

Verkehrsanlagen- und Bauwerksplanung

Malländer Consult

Malländer Ingenieur Consult GmbH
Mathystraße 13 • 76133 Karlsruhe
T 0 721 93280-0 • F 0 721 93280-10
Karlsruhe, den

Erweiterung des Straßenbahnnetzes
in der Landeshauptstadt Mainz
"Mainzelbahn"

	Datum	Name
bearbeitet	06/12	Kr
gezeichnet	06/12	NM
geprüft		

Maßstab:
1:1000

Größe:

Gr.:

Machbarkeitsuntersuchung
barrierefreie Anbindung
Fußgängerbrücke Pfeiffer-Weg

Anlage:
Blatt:

Plan-Codierung:

Ersatz für:

Abgabe vom: 21.06.2012

Ursprung